

令和3年度
業 務 年 報

半田公共職業安定所

管内概況

●当所の管轄区域は、名古屋市の南部に伸びる知多半島の4市(半田市・東海市・知多市・常滑市)と5町(東浦町・阿久比町・武豊町・美浜町・南知多町)で、西は伊勢湾、東は知多湾・三河湾に囲まれています。

●半島の西海岸北部の東海市・知多市は、名古屋南臨海工業地帯として、製鐵、石油化学、火力発電などが発達し、中京工業地帯の一角を形成しています。

●常滑市は、平安時代からの窯業の歴史があり、日本六古窯の一つに数えられ、植木鉢、花器、茶器、食器等の伝統的な陶器のほか、衛生陶器、住宅用タイル等の生産が行われています。

また「中部国際空港セントレア」が開港し、更なる発展が進んでいます。

●知多湾に面した半島東部の東浦町・阿久比町・半田市にかけては古くは綿織物の産地でしたが、最近では武豊町までの沿岸部が、衣浦臨海工業地帯として、木材、機械、電気、薬品、自動車関連等の企業が進出しています。

さらに、半田市・武豊町は、古くから醸造が盛んで、日本酒、味噌、醤油、食酢を中心に醸造されています。

●半島中北部は、工業団地、宅地開発の整備が進み、自動車、航空機関連の工場誘致が行われ、発展が進んでいます。

●半島南部の美浜町・南知多町は、三河湾国定公園の一角をなし、観光地として知られ、いちご狩りやみかん狩り、潮干狩り、釣り、海水浴、温泉、寺社巡りなどに全国各地からの観光客を集めています。



管内人口・面積・主要産業

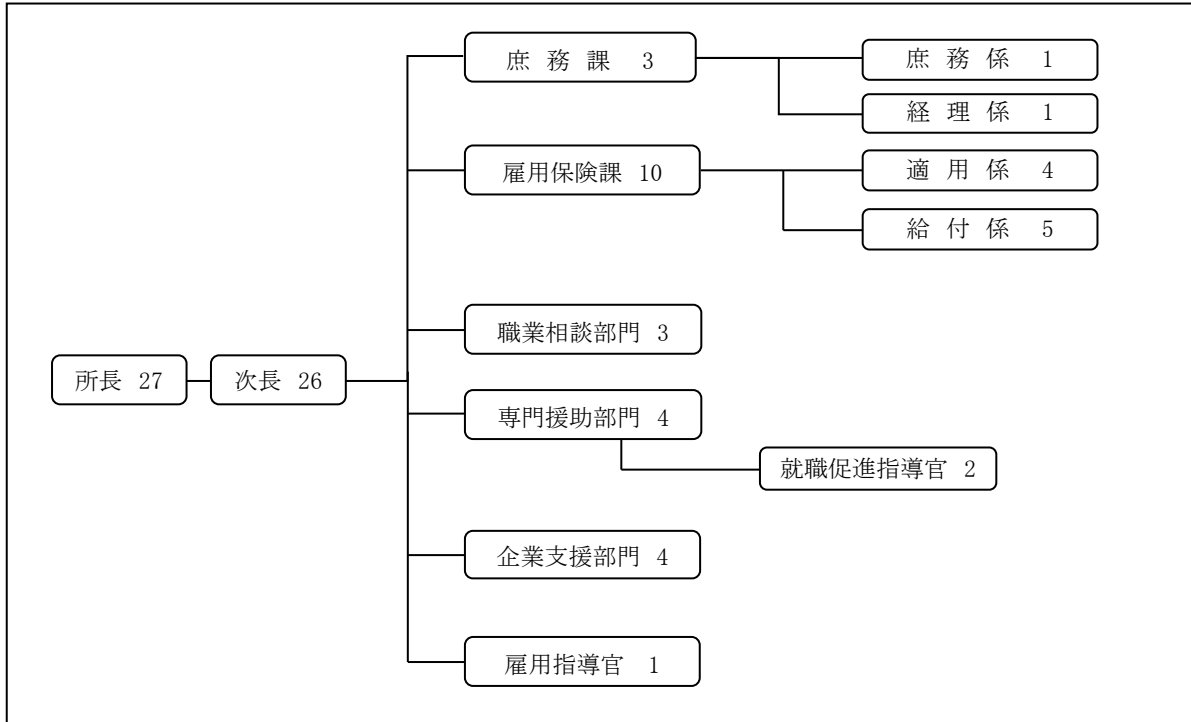
項目	人口	面積(km ²)	主要産業
半田市	116,677	47.42	鉄鋼・食料品・繊維
常滑市	57,966	55.90	窯業・土石
東海市	112,961	43.43	鉄鋼・化学
知多市	83,474	45.90	石油・輸送機器
知多郡	159,362	165.89	
東浦町	49,730	31.14	家具・繊維
阿久比町	28,297	23.80	輸送機器
武豊町	43,261	26.38	化学・窯業
美浜町	22,079	46.20	食料品(水産・養殖)
南知多町	15,995	38.37	食料品(漁業)・観光
合計 ^{※1}	530,440	358.54 ^{※2}	

出典 ※1:愛知県人口動向調査(R4.3.1時点)

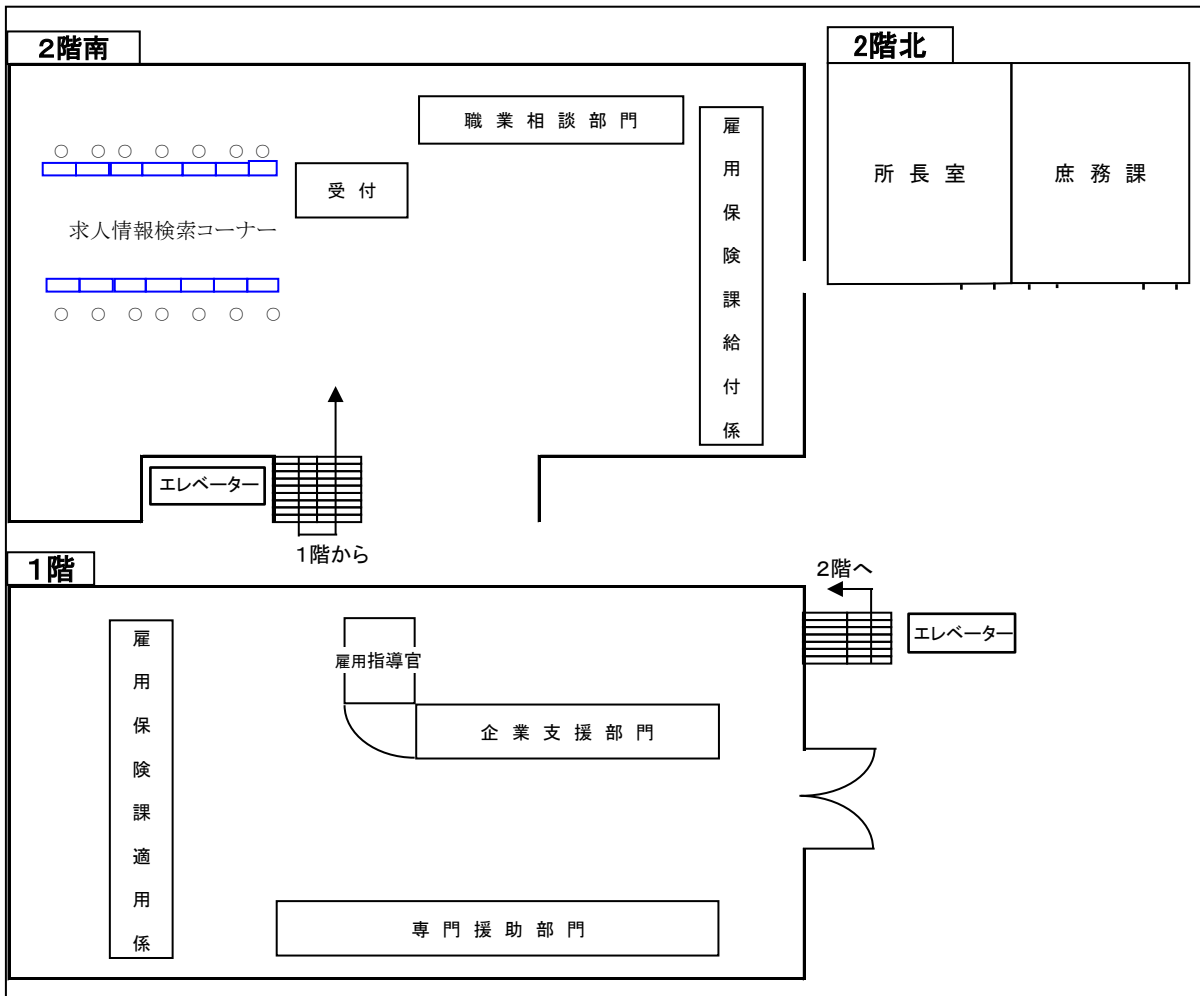
※2:国土交通省国土地理院全国都道府県市区町村別面積調(R4.1.1時点)

組織図

《 令和3年度 》



配置図



求人倍率の推移

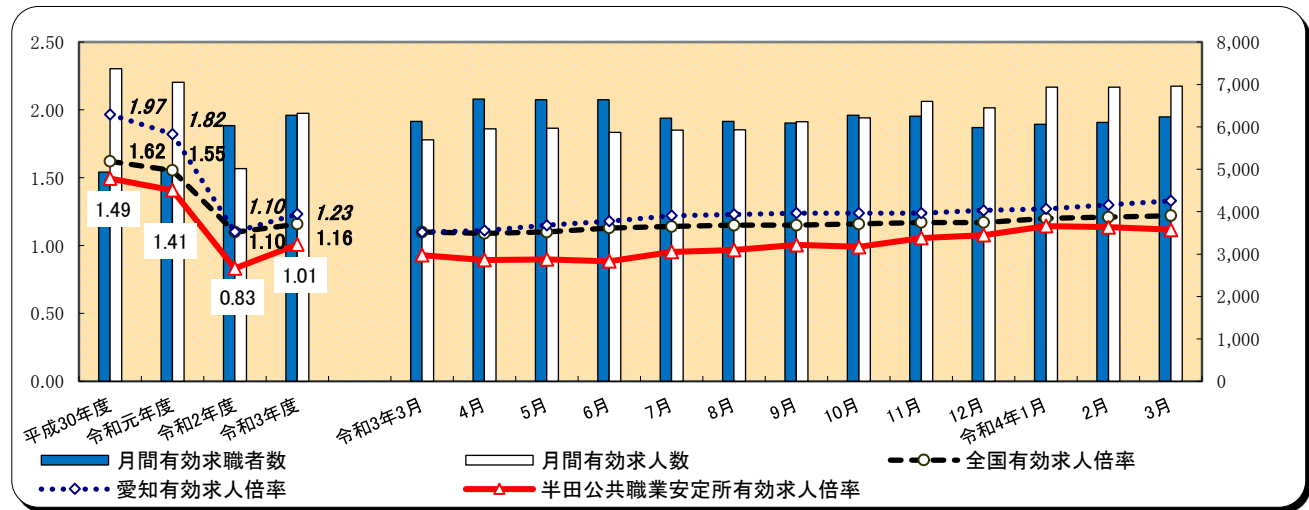
半田公共職業安定所

項目	年月	令和3年度	令和2年度	令和元年度	対前年度増減差	対前々年度増減差
新規求人倍率		1.88	1.45	2.18	0.43	▲ 0.30
有効求人倍率		1.01	0.83	1.41	0.18	▲ 0.40
正社員有効求人倍率		0.93	0.72	1.21	0.21	▲ 0.28

(注) 正社員有効求人倍率＝正社員有効求人数／常用フルタイム(一般)有効求職者数。なお、常用フルタイム有効求職者にはフルタイムの派遣労働者や契約社員を希望する者も含まれるため、厳密な意味での正社員有効求人倍率より低い値となる。

窓口の動き

- 〔求人関係〕 新規求人数は26,190人で、前年度21,161人に比べて23.8%増加し、前々年度28,419人に比べて7.8%減少した。月間有効求人数は6,321人で、前年度5,016人に比べて26.0%増加し、前々年度7,053人に比べて10.4%減少した。
- 〔求職関係〕 新規求職者数は13,914人で、前年度14,584人に比べて4.6%減少し、前々年度13,027人に比べて6.8%増加した。月間有効求職者数は6,272人で、前年度6,027人に比べて4.1%増加し、前々年度5,007人に比べて25.3%増加した。



(注) 全国及び愛知の各月有効求人倍率は季節調整値である。なお、安定所の数値は季節調整を行っていないため全て原数値である。

一般職業紹介状況

項目	年月	令和3年度			令和2年度	令和元年度	対前年度増減率	対前々年度増減率
		計	男	女	計	計		
求職	新規求職申込件数	13,914	6,630	7,280	14,584	13,027	▲ 4.6	6.8
	うち中高年齢者	7,324	4,141	3,181	7,460	6,315	▲ 1.8	16.0
	うち雇用保険受給者	4,489	2,012	2,477	5,067	4,301	▲ 11.4	4.4
紹介	月間有効求職者数(月平均)	6,272	3,068	3,200	6,027	5,007	4.1	25.3
	うち中高年齢者	3,410	1,924	1,485	3,156	2,518	8.0	35.4
	うち雇用保険受給者	2,717	1,193	1,524	2,782	2,066	▲ 2.3	31.5
紹介	紹介件数	13,043	6,548	6,492	12,938	12,802	0.8	1.9
	うち中高年齢者	6,782	3,877	2,905	6,723	6,451	0.9	5.1
	うち雇用保険受給者	3,533	1,798	1,735	3,547	3,398	▲ 0.4	4.0
就職	就職件数	3,424	1,590	1,834	3,356	3,857	2.0	▲ 11.2
	うち中高年齢者	1,829	969	860	1,740	1,914	5.1	▲ 4.4
	うち雇用保険受給者	971	466	505	936	1,040	3.7	▲ 6.6
就職率	24.6	24.0	25.2	23.0	29.6	1.6	▲ 5.0	
求人	新規求人数	26,190	※	※	21,161	28,419	23.8	▲ 7.8
	うち常用	24,953	※	※	20,249	27,350	23.2	▲ 8.8
	月間有効求人数(月平均)	6,321	※	※	5,016	7,053	26.0	▲ 10.4
うち常用	6,038	※	※	4,814	6,790	25.4	▲ 11.1	
充足	充足数	2,855	※	※	2,758	3,151	3.5	▲ 9.4
	うち県外から	118	※	※	92	131	28.3	▲ 9.9
	充足率	10.9	※	※	13.0	11.1	▲ 2.1	▲ 0.2

(注) 1) 新規学卒者を除き、パートタイムを含む。 2) 各欄の数値は、記載のない限り原数値である。

3) 数値の単位は、特に表示がない限り、件、人、%又はポイント。 4) ▲印は、減少率(差)である。

5) 平成16年11月から求職申込書における「性別」欄の記載が任意になったことに伴い、男女別の合計は男女計の値と必ずしも一致しない。

6) 中高年齢者とは、45歳以上の者。 7) 常用とは、雇用期間の定めのない仕事、又は4か月以上の雇用期間が定められている仕事を指す。

パートタイム職業紹介状況(令和3年度計)

半田公共職業安定所

項目	令和3年度		令和2年度	令和元年度	対前年度 増減率	対前々年度 増減率
	計	女	計	計		
新規求職申込件数	5,555	3,625	5,547	4,965	0.1	11.9
月間有効求職者数(月平均)	2,543	1,661	2,315	1,990	9.8	27.8
就職件数	1,692	1,128	1,651	1,654	2.5	2.3
新規求人数	9,656	※	8,058	11,441	19.8	▲ 15.6
月間有効求人数(月平均)	2,270	※	1,862	2,802	21.9	▲ 19.0

障害者の職業紹介状況(令和3年度計)

項目	計	身体障害者		知的障害者		精神障害者	その他障害者
		重度	軽度	重度	軽度		
新規求職申込件数	716	203	63	102	7	357	54
有効求職者数(月平均)	1,223	467	172	162	24	498	96
就職件数	309	78	22	62	3	139	30

新規求人の主要産業別状況(令和3年度計)

産業	新規求人				対前年度増減率			
	全数	一般		パート	全数	一般		パート
		うち常用	うち非常用			うち常用	うち非常用	
建設業	2,897	2,730	2,723	167	13.7	14.4	15.0	3.1
製造業	4,496	3,512	3,317	984	47.4	47.3	46.6	48.0
食料品製造業	708	375	375	333	▲ 4.8	▲ 23.9	▲ 23.0	32.7
繊維工業	22	14	14	8	340.0	180.0	180.0	—
木材・木製品製造業	27	17	17	10	107.7	750.0	750.0	▲ 9.1
印刷・同関連業	45	31	31	14	▲ 2.2	40.9	40.9	▲ 41.7
プラスチック製品製造業	309	231	231	78	61.8	53.0	53.0	95.0
窯業・土石製品製造業	372	302	284	70	57.6	53.3	72.1	79.5
鉄鋼業	660	622	620	38	145.4	161.3	163.8	22.6
金属製品製造業	530	415	406	115	22.4	15.3	14.4	57.5
はん用機械器具製造業	319	271	241	48	18.1	14.8	23.6	41.2
電気機械器具製造業	68	57	57	11	385.7	470.0	470.0	175.0
情報通信機械器具製造業	—	—	—	—	—	—	—	—
輸送用機械器具製造業	664	553	503	111	88.1	91.3	79.6	73.4
情報通信業	40	21	21	19	2.6	▲ 25.0	▲ 19.2	72.7
情報サービス業	10	7	7	3	42.9	40.0	40.0	50.0
運輸業、郵便業	1,815	1,558	1,474	257	18.5	17.1	17.0	27.9
卸売業、小売業	3,335	1,930	1,920	1,405	42.4	32.8	32.6	58.0
金融業、保険業	67	58	58	9	▲ 13.0	▲ 13.4	▲ 13.4	▲ 10.0
宿泊業、飲食サービス業	1,154	318	304	836	15.5	7.1	4.5	19.1
医療、福祉	7,946	3,844	3,825	4,102	14.2	16.4	16.9	12.2
社会保険・社会福祉・介護事業	4,546	2,093	2,074	2,453	19.3	21.3	22.3	17.7
サービス業(他に分類されないもの)	2,299	1,605	1,463	694	41.7	55.5	51.4	17.4
計	26,190	16,534	16,049	9,656	23.8	26.2	25.8	19.8

(注) 1 主要産業であるため、全産業計とは一致しない。一般には臨時・季節を含む。
 2 平成25年10月改定「日本標準産業分類」に基づく区分により表章したものの。

雇用保険取扱状況

半田公共職業安定所

項目		年度		令和3年度	令和2年度	令和元年度	対前年度 増減率	対前々年度 増減率		
		令和3年度	令和2年度							
適	3月末現在適用事業所数 (所)			6,947	6,888	6,729	0.9	3.2		
	資格取得者数			17,314	18,731	20,746	▲ 7.6	▲ 16.5		
	資格喪失者数			18,069	18,573	18,710	▲ 2.7	▲ 3.4		
	離職票交付枚数 (枚)			10,043	10,253	9,906	▲ 2.0	1.4		
	うち短期特例者			38	50	69	▲ 24.0	▲ 44.9		
	3月末現在被保険者数			124,137	124,820	124,711	▲ 0.5	▲ 0.5		
	用	雇用継続給付	高年齢	基本給付	受給者実人員	23,589	25,584	25,391	▲ 7.8	▲ 7.1
				支給金額	657,435,596	734,451,879	720,061,431	▲ 10.5	▲ 8.7	
		再就職給付	受給者実人員	5	—	—	—	—	—	
			支給金額	75,190	6,773	15,938	1010.1	371.8		
育児休業		基本給付	受給者実人員	9,698	9,152	8,067	6.0	20.2		
			支給金額	1,268,325,043	1,206,080,986	1,059,343,507	5.2	19.7		
介護休業給付		受給者数	67	47	49	42.6	36.7			
		支給金額	17,687,998	11,361,878	15,774,249	55.7	12.1			
給付	基本手当基本分	一般求職者給付	受給資格決定件数	4,927	5,621	4,507	▲ 12.3	9.3		
			初回受給者数	4,295	4,880	3,608	▲ 12.0	19.0		
			受給者実人員	1,605	1,706	1,234	▲ 5.9	30.1		
			支給金額	2,509,488,621	2,691,800,380	1,890,668,762	▲ 6.8	32.7		
	高年齢求職者給付	受給者数	1,618	1,597	1,077	1.3	50.2			
		支給金額	363,083,787	356,817,221	244,654,700	1.8	48.4			
	教育訓練給付	一般教育訓練給付	受給者数	360	342	305	5.3	18.0		
			支給金額	11,949,343	11,364,256	11,311,336	5.1	5.6		
		専門実践教育訓練給付	受給者数	207	162	127	27.8	63.0		
			支給金額	29,447,142	21,470,370	19,344,630	37.2	52.2		
	就職促進給付	常用就職支度手当	受給者数	3	7	9	▲ 57.1	▲ 66.7		
			支給金額	511,308	1,323,138	1,348,623	▲ 61.4	▲ 62.1		
		再就職手当	受給者数	1,297	1,459	1,331	▲ 11.1	▲ 2.6		
			支給金額	538,177,036	601,191,760	521,341,121	▲ 10.5	3.2		
		就業促進定着手当	受給者数	340	333	335	2.1	1.5		
			支給金額	63,934,236	58,936,726	54,711,713	8.5	16.9		
就業手当		受給者実人員	3	3	1	0.0	200.0			
		支給金額	1,366,808	1,769,421	677,544	▲ 22.8	101.7			

※受給資格決定件数は速報値であり、修正があり得る

各種助成金

項目	年月	令和3年度累計		令和2年度累計	
		件数	支給額	件数	支給額
特定求職者雇用開発助成金		320	86,716,845	293	80,785,477
雇用調整助成金(休業)		7,187	7,543,862,056	8,154	15,746,677,392

新規高等学校卒業者の職業紹介状況

項目 \ 年別	令和4年3月卒	令和3年3月卒	令和2年3月卒	平成31年3月卒	平成30年3月卒
卒業者数	3,624	3,786	3,856	3,906	3,883
就職者数	723	820	935	932	893
自管内の就職	394	419	497	492	533
自県内(管外)の就職	316	379	417	425	340
他府県への就職	13	22	21	15	20
求人数	1,645	1,644	2,591	2,508	2,209
充足数	599	718	1,033	946	1,003
自県内(管外)からの充足	172	224	334	235	286
他府県からの充足	96	122	252	264	279

地域職業相談室取扱状況(常滑市)

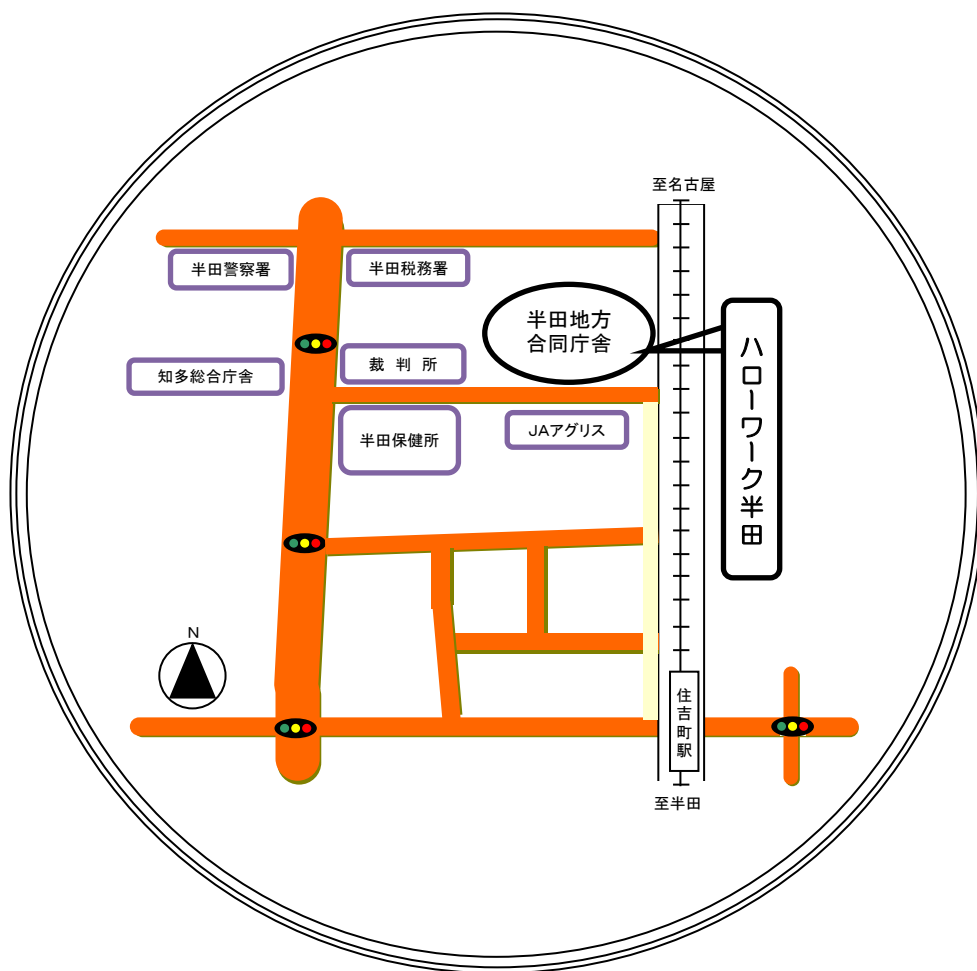
項目 \ 年度	令和3年度	令和2年度	令和元年度	対前年度増減率	対前々年度増減率
新規求職申込件数	707	767	603	▲ 7.8	17.2
紹介件数	1,100	1,148	1,270	▲ 4.2	▲ 13.4
就職件数	333	314	371	6.1	▲ 10.2

地域職業相談室取扱状況(東海市)

項目 \ 年度	令和3年度	令和2年度	令和元年度	対前年度増減率	対前々年度増減率
新規求職申込件数	880	865	701	1.7	25.5
紹介件数	1,186	1,171	1,015	1.3	16.8
就職件数	327	342	323	▲ 4.4	1.2

ふるさとハローワーク(知多市)

項目 \ 年度	令和3年度	令和2年度	令和元年度	対前年度増減率	対前々年度増減率
新規求職申込件数	795	795	609	0.0	30.5
紹介件数	1,243	1,337	1,188	▲ 7.0	4.6
就職件数	433	403	424	7.4	2.1



名鉄河和線住吉町駅下車 北へ100m徒歩2分

半田公共職業安定所

《ハローワーク半田》

〒475-8502

半田市宮路町200-4(半田地方合同庁舎内)

TEL 0569-21-0023 (代表)

	課・部門	部門コード	FAX
1F	企業支援部門	31#	0569-23-3250
	雇用保険課 適用係	21#	〃
	専門援助部門	42#	0569-55-3728
2F	職業相談部門	41#	0569-21-4510
	雇用保険課 給付係	11#	〃
	庶務課	51#	0569-21-9045