

令和元年度  
業 務 年 報

半田公共職業安定所

## 管内概況

●当所の管轄区域は、名古屋市の南部に伸びる知多半島の4市(半田市・東海市・知多市・常滑市)と5町(東浦町・阿久比町・武豊町・美浜町・南知多町)で、西は伊勢湾、東は知多湾・三河湾に囲まれています。

●半島の西海岸北部の東海市・知多市は、名古屋南臨海工業地帯として、製鐵、石油化学、火力発電などが発達し、中京工業地帯の一角を形成しています。

●常滑市は、平安時代からの窯業の歴史があり、日本六古窯の一つに数えられ、植木鉢、花器、茶器、食器等の伝統的な陶器のほか、衛生陶器、住宅用タイル等の生産が行われています。

また「中部国際空港セントレア」が開港し、更なる発展が進んでいます。

●知多湾に面した半島東部の東浦町・阿久比町・半田市にかけては古くは綿織物の産地でしたが、最近では武豊町までの沿岸部が、衣浦臨海工業地帯として、木材、機械、電気、薬品、自動車関連等の企業が進出しています。

さらに、半田市・武豊町は、古くから醸造が盛んで、日本酒、味噌、醤油、食酢を中心に醸造されています。

●半島中北部は、工業団地、宅地開発の整備が進み、自動車、航空機関連の工場誘致が行われ、発展が進んでいます。

●半島南部の美浜町・南知多町は、三河湾国定公園の一角をなし、観光地として知られ、いちご狩りやみかん狩り、潮干狩り、釣り、海水浴、温泉、寺社巡りなどに全国各地からの観光客を集めています。



## 管内人口・面積・主要産業

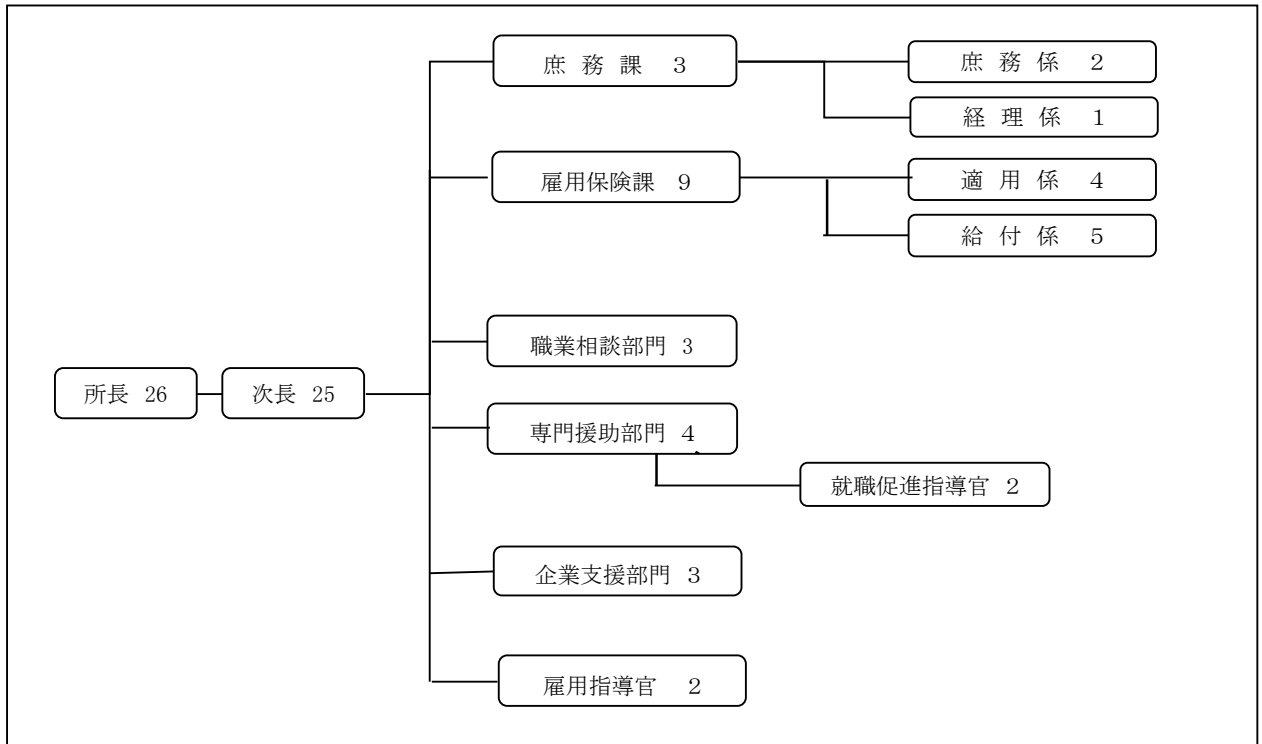
| 項目   | 人口         | 面積(km <sup>2</sup> ) | 主要産業       |
|------|------------|----------------------|------------|
| 市町   |            |                      |            |
| 半田市  | 118,259    | 47.42                | 鉄鋼・食料品・繊維  |
| 常滑市  | 57,872     | 55.90                | 窯業・土石      |
| 東海市  | 113,698    | 43.43                | 鉄鋼・化学      |
| 知多市  | 83,891     | 45.90                | 石油・輸送機器    |
| 知多郡  | 160,542    | 165.89               |            |
| 東浦町  | 49,010     | 31.14                | 家具・繊維      |
| 阿久比町 | 28,291     | 23.80                | 輸送機器       |
| 武豊町  | 43,147     | 26.38                | 化学・窯業      |
| 美浜町  | 22,701     | 46.20                | 食料品(水産・養殖) |
| 南知多町 | 17,393     | 38.37                | 食料品(漁業)・観光 |
| 合計   | ※1 534,262 | ※2 358.54            |            |

出典 ※1:愛知県人口動向調査(R元.10.1現在)

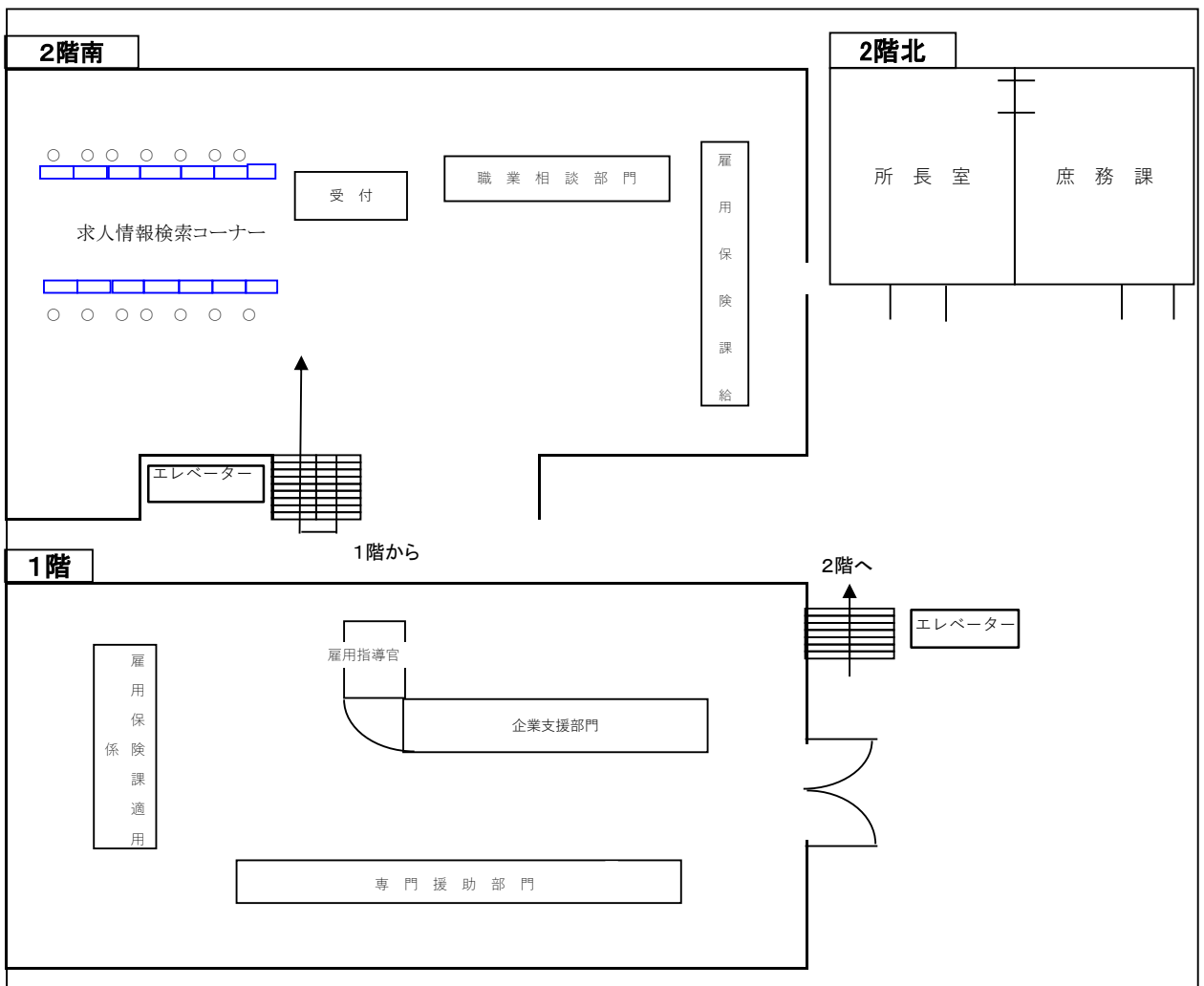
※2:国土交通省国土地理院全国都道府県市区町村別面積調(R2.1.1時点)

# 組織図

《 令和元年度 》



# 配置図



## 求人倍率の推移

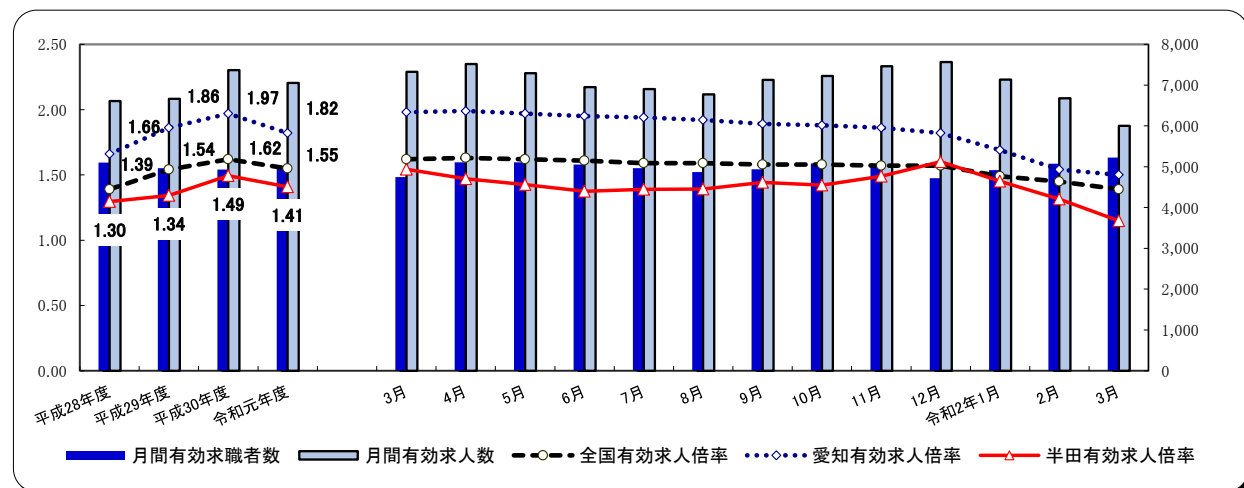
半田公共職業安定所

| 項目        | 年月 | 令和元年度 | 平成30年度 | 平成29年度 | 対前年度増減差 | 対前々年度増減差 |
|-----------|----|-------|--------|--------|---------|----------|
| 新規求人倍率    |    | 2.18  | 2.36   | 2.12   | ▲ 0.18  | 0.06     |
| 有効求人倍率    |    | 1.41  | 1.49   | 1.34   | ▲ 0.08  | 0.07     |
| 正社員有効求人倍率 |    | 1.21  | 1.31   | 1.16   | ▲ 0.10  | 0.05     |

(注) 正社員有効求人倍率＝正社員有効求人数／常用フルタイム(一般)有効求職者数。なお、常用フルタイム有効求職者にはフルタイムの派遣労働者や契約社員を希望する者も含まれるため、厳密な意味での正社員有効求人倍率より低い値となる。

### 窓口の動き

- 〔求人関係〕 新規求人数は28,419人で、前年度30,461人に比べて6.7%減少し、前々年度27,846人に比べて2.1%増加した。月間有効求人数は7,053人で、前年度7,367人に比べて4.3%減少し、前々年度6,668人に比べて5.8%増加した。
- 〔求職関係〕 新規求職者数は13,027人で、前年度12,912人に比べて0.9%増加し、前々年度13,130人に比べて0.8%減少した。月間有効求職者数は5,007人で、前年度4,932人に比べて1.5%増加し、前々年度4,963人に比べて0.9%増加した。



(注) 全国及び愛知の各月有効求人倍率は季節調整値である。なお、安定所の数値は季節調整を行っていないため全て原数値である。

## 一般職業紹介状況

| 項目  | 年月            | 令和元年度  |       |       | 平成30年度 | 平成29年度 | 対前年度増減率 | 対前々年度増減率 |
|-----|---------------|--------|-------|-------|--------|--------|---------|----------|
|     |               | 計      | 男     | 女     | 計      | 計      |         |          |
| 求職  | 新規求職申込件数      | 13,027 | 5,851 | 7,152 | 12,912 | 13,130 | 0.9     | ▲ 0.8    |
|     | うち中高年齢者       | 6,315  | 3,412 | 2,893 | 5,993  | 5,948  | 5.4     | 6.2      |
|     | うち雇用保険受給者     | 4,301  | 1,746 | 2,553 | 4,194  | 4,163  | 2.6     | 3.3      |
|     | 月間有効求職者数(月平均) | 5,007  | 2,317 | 2,682 | 4,932  | 4,963  | 1.5     | 0.9      |
|     | うち中高年齢者       | 2,518  | 1,381 | 1,135 | 2,367  | 2,327  | 6.4     | 8.2      |
|     | うち雇用保険受給者     | 2,066  | 829   | 1,236 | 2,033  | 2,060  | 1.6     | 0.3      |
| 紹介  | 紹介件数          | 12,802 | 6,349 | 6,444 | 13,996 | 14,812 | ▲ 8.5   | ▲ 13.6   |
|     | うち中高年齢者       | 6,451  | 3,737 | 2,710 | 6,813  | 6,716  | ▲ 5.3   | ▲ 3.9    |
|     | うち雇用保険受給者     | 3,398  | 1,499 | 1,898 | 3,617  | 3,385  | ▲ 6.1   | 0.4      |
| 就職  | 就職件数          | 3,857  | 1,790 | 2,062 | 4,090  | 4,051  | ▲ 5.7   | ▲ 4.8    |
|     | うち中高年齢者       | 1,914  | 1,038 | 874   | 1,991  | 1,788  | ▲ 3.9   | 7.0      |
|     | うち雇用保険受給者     | 1,040  | 456   | 584   | 1,057  | 956    | ▲ 1.6   | 8.8      |
|     | 就職率           | 29.6   | 30.6  | 28.8  | 31.7   | 30.9   | ▲ 2.1   | ▲ 1.3    |
| 求人  | 新規求人数         | 28,419 | ※     | ※     | 30,461 | 27,846 | ▲ 6.7   | 2.1      |
|     | うち常用          | 27,350 | ※     | ※     | 29,162 | 26,582 | ▲ 6.2   | 2.9      |
|     | 月間有効求人数(月平均)  | 7,053  | ※     | ※     | 7,367  | 6,668  | ▲ 4.3   | 5.8      |
| 充足  | うち常用          | 6,790  | ※     | ※     | 7,065  | 6,389  | ▲ 3.9   | 6.3      |
|     | 充足数           | 3,151  | ※     | ※     | 3,413  | 3,361  | ▲ 7.7   | ▲ 6.2    |
|     | うち県外から        | 131    | ※     | ※     | 147    | 156    | ▲ 10.9  | ▲ 16.0   |
| 充足率 | 11.1          | ※      | ※     | 11.2  | 12.1   | ▲ 0.1  | ▲ 1.0   |          |

(注) 1) 新規学卒者を除き、パートタイムを含む。 2) 各欄の数値は、記載のない限り原数値である。  
 3) 数値の単位は、特に表示がない限り、件、人、%又はポイント。 4) ▲印は、減少率(差)である。  
 5) 平成16年11月から求職申込書における「性別」欄の記載が任意になったことに伴い、男女別の合計は男女計の値と必ずしも一致しない。  
 6) 中高年齢者とは、45歳以上の者。 7) 常用とは、雇用期間の定めのない仕事、又は4か月以上の雇用期間が定められている仕事を指す。

パートタイム職業紹介状況(令和元年度計)

半田公共職業安定所

| 項目            | 令和元年度  |       | 平成30年度 | 平成29年度 | 対前年度<br>増減率 | 対前々年度<br>増減率 |
|---------------|--------|-------|--------|--------|-------------|--------------|
|               | 計      | 女     | 計      | 計      |             |              |
| 新規求職申込件数      | 4,965  | 3,483 | 4,861  | 5,082  | 2.1         | ▲ 2.3        |
| 月間有効求職者数(月平均) | 1,990  | 1,357 | 1,922  | 1,983  | 3.5         | 0.4          |
| 就職件数          | 1,654  | 1,149 | 1,722  | 1,748  | ▲ 3.9       | ▲ 5.4        |
| 新規求人数         | 11,441 | ※     | 11,928 | 11,424 | ▲ 4.1       | 0.1          |
| 月間有効求人数(月平均)  | 2,802  | 110   | 2,844  | 2,699  | ▲ 1.5       | 3.8          |

障害者の職業紹介状況(令和元年度計)

| 項目          | 計   | 身体障害者 |     | 知的障害者 |    | 精神障害者 | その他障害者 |
|-------------|-----|-------|-----|-------|----|-------|--------|
|             |     |       | 重度  |       | 重度 |       |        |
| 新規求職申込件数    | 582 | 157   | 57  | 118   | 3  | 265   | 42     |
| 有効求職者数(月平均) | 896 | 346   | 132 | 146   | 24 | 362   | 42     |
| 就職件数        | 270 | 62    | 25  | 69    | 11 | 125   | 14     |

新規求人の主要産業別状況(令和元年度計)

| 産業                | 新規求人   |        |        |        | 対前年度増減率 |        |        |        |
|-------------------|--------|--------|--------|--------|---------|--------|--------|--------|
|                   | 全数     | 一般     |        | パート    | 全数      | 一般     |        | パート    |
|                   |        |        | うち常用   |        |         |        | うち常用   |        |
| 建設業               | 2,735  | 2,541  | 2,526  | 194    | ▲ 17.5  | ▲ 16.7 | ▲ 16.8 | ▲ 26.0 |
| 製造業               | 4,744  | 3,598  | 3,463  | 1,146  | ▲ 19.4  | ▲ 19.1 | ▲ 17.0 | ▲ 20.4 |
| 食料品製造業            | 901    | 464    | 461    | 437    | ▲ 6.4   | 8.9    | 8.7    | ▲ 18.6 |
| 繊維工業              | 22     | 13     | 13     | 9      | 4.8     | 0.0    | 0.0    | 12.5   |
| 木材・木製品製造業         | 3      | 1      | 1      | 2      | ▲ 88.9  | ▲ 95.0 | ▲ 95.0 | ▲ 71.4 |
| 印刷・同関連業           | 39     | 18     | 18     | 21     | ▲ 46.6  | ▲ 50.0 | ▲ 50.0 | ▲ 43.2 |
| プラスチック製品製造業       | 205    | 166    | 162    | 39     | ▲ 38.4  | ▲ 37.6 | ▲ 39.1 | ▲ 41.8 |
| 窯業・土石製品製造業        | 494    | 400    | 377    | 94     | ▲ 13.8  | ▲ 14.9 | ▲ 16.2 | ▲ 8.7  |
| 鉄鋼業               | 484    | 439    | 423    | 45     | ▲ 25.2  | ▲ 27.2 | ▲ 27.1 | 2.3    |
| 金属製品製造業           | 569    | 444    | 442    | 125    | ▲ 29.5  | ▲ 30.0 | ▲ 14.7 | ▲ 27.7 |
| はん用機械器具製造業        | 383    | 329    | 290    | 54     | ▲ 14.9  | ▲ 14.5 | ▲ 16.7 | ▲ 16.9 |
| 電気機械器具製造業         | 55     | 33     | 33     | 22     | ▲ 16.7  | 3.1    | 3.1    | ▲ 35.3 |
| 情報通信機械器具製造業       | 0      | 0      | 0      | 0      | -       | -      | -      | -      |
| 輸送用機械器具製造業        | 769    | 666    | 653    | 103    | ▲ 17.8  | ▲ 16.0 | ▲ 13.7 | ▲ 27.5 |
| 情報通信業             | 39     | 32     | 32     | 7      | ▲ 53.6  | ▲ 51.5 | ▲ 50.0 | ▲ 61.1 |
| 情報サービス業           | 7      | 4      | 4      | 3      | ▲ 84.1  | ▲ 88.2 | ▲ 88.2 | ▲ 70.0 |
| 運輸業、郵便業           | 2,517  | 2,011  | 1,930  | 506    | 11.4    | 4.1    | 4.0    | 54.3   |
| 卸売業、小売業           | 3,224  | 1,818  | 1,805  | 1,406  | ▲ 8.9   | ▲ 8.1  | ▲ 8.2  | ▲ 9.9  |
| 金融業、保険業           | 102    | 81     | 81     | 21     | 85.5    | 107.7  | 107.7  | 31.3   |
| 宿泊業、飲食サービス業       | 1,547  | 443    | 440    | 1,104  | ▲ 1.3   | ▲ 13.6 | ▲ 14.2 | 4.6    |
| 医療、福祉             | 8,504  | 3,999  | 3,994  | 4,505  | 2.0     | 0.0    | 0.2    | 3.8    |
| 社会保険・社会福祉・介護事業    | 4,689  | 2,118  | 2,113  | 2,571  | 0.3     | 1.6    | 2.0    | ▲ 0.8  |
| サービス業(他に分類されないもの) | 2,050  | 1,202  | 1,169  | 848    | ▲ 5.7   | 2.9    | 3.0    | ▲ 15.6 |
| 計                 | 28,419 | 16,978 | 16,646 | 11,441 | ▲ 6.7   | ▲ 8.4  | ▲ 8.0  | ▲ 4.1  |

(注) ・ 主要産業であるため、全産業計とは一致しない。一般には臨時・季節を含む。

・ 新産業分類(平成19年11月改定「日本標準産業分類」)に基づく区分により表章したもの。

雇用保険取扱状況

半田公共職業安定所

| 項目     |                    | 年度         |            | 令和元年度         | 平成30年度        | 平成29年度        | 対前年度<br>増減率 | 対前々年度<br>増減率 |       |       |
|--------|--------------------|------------|------------|---------------|---------------|---------------|-------------|--------------|-------|-------|
|        |                    | 令和元年度      | 平成30年度     |               |               |               |             |              |       |       |
| 適      | 3月末現在適用事業所数 (所)    |            |            | 6,729         | 6,628         | 6,481         | 1.5         | 3.8          |       |       |
|        | 資格取得者数             |            |            | 20,746        | 20,757        | 19,687        | ▲ 0.1       | 5.4          |       |       |
|        | 資格喪失者数             |            |            | 18,710        | 17,990        | 17,531        | 4.0         | 6.7          |       |       |
|        | 離職票交付枚数 (枚)        |            |            | 9,906         | 9,378         | 9,185         | 5.6         | 7.8          |       |       |
|        | うち短期特例者            |            |            | 69            | 67            | 83            | 3.0         | ▲ 16.9       |       |       |
|        | 3月末現在被保険者数         |            |            | 124,711       | 122,201       | 119,525       | 2.1         | 4.3          |       |       |
|        | 用                  | 雇用継続給付     | 高年齢        | 基本給付          | 受給者実人員        | 25,391        | 25,535      | 27,093       | ▲ 0.6 | ▲ 6.3 |
|        |                    |            |            | 支給金額          | 720,061,431   | 717,087,535   | 740,477,413 | 0.4          | ▲ 2.8 |       |
|        |                    |            | 再就職給付      | 受給者実人員        | 0             | 0             | 0           | —            | —     |       |
|        |                    |            |            | 支給金額          | 15,938        | 0             | 0           | —            | —     |       |
| 育児休業   |                    | 基本給付       | 受給者実人員     | 8,067         | 7,625         | 7,248         | 5.8         | 11.3         |       |       |
|        |                    |            | 支給金額       | 1,059,343,507 | 990,744,487   | 928,247,400   | 6.9         | 14.1         |       |       |
| 介護休業給付 |                    | 受給者数       | 49         | 46            | 28            | 6.5           | 75.0        |              |       |       |
|        |                    | 支給金額       | 15,774,249 | 11,571,592    | 8,091,144     | 36.3          | 95.0        |              |       |       |
| 給付     | 基本手当基本分<br>一般求職者給付 | 受給資格決定件数   |            | 4,507         | 4,430         | 4,232         | 1.7         | 6.5          |       |       |
|        |                    | 初回受給者数     |            | 3,608         | 3,480         | 3,492         | 3.7         | 3.3          |       |       |
|        |                    | 受給者実人員     |            | 1,234         | 1,187         | 1,198         | 4.0         | 3.0          |       |       |
|        |                    | 支給金額       |            | 1,890,668,762 | 1,817,542,469 | 1,764,496,017 | 4.0         | 7.2          |       |       |
|        | 高年齢求職者給付           |            | 受給者数       | 1,077         | 1,034         | 1,030         | 4.2         | 4.6          |       |       |
|        |                    |            | 支給金額       | 244,654,700   | 229,076,763   | 224,918,903   | 6.8         | 8.8          |       |       |
|        | 教育訓練給付             | 一般教育訓練給付   | 受給者数       | 305           | 354           | 352           | ▲ 13.8      | ▲ 13.4       |       |       |
|        |                    |            | 支給金額       | 11,311,336    | 11,700,459    | 12,023,013    | ▲ 3.3       | ▲ 5.9        |       |       |
|        |                    | 専門実践教育訓練給付 | 受給者数       | 127           | 139           | 110           | ▲ 8.6       | 15.5         |       |       |
|        |                    |            | 支給金額       | 19,344,630    | 19,596,972    | 14,876,710    | ▲ 1.3       | 30.0         |       |       |
|        | 就職促進給付             | 常用就職支度手当   | 受給者数       | 9             | 9             | 4             | 0.0         | 125.0        |       |       |
|        |                    |            | 支給金額       | 1,348,623     | 1,463,580     | 388,332       | ▲ 7.9       | 247.3        |       |       |
|        |                    | 再就職手当      | 受給者数       | 1,331         | 1,467         | 1,261         | ▲ 9.3       | 5.6          |       |       |
|        |                    |            | 支給金額       | 521,341,121   | 585,225,798   | 467,476,241   | ▲ 10.9      | 11.5         |       |       |
|        |                    | 就業促進定着手当   | 受給者数       | 335           | 328           | 322           | 2.1         | 4.0          |       |       |
|        |                    |            | 支給金額       | 54,711,713    | 59,483,046    | 53,130,556    | ▲ 8.0       | 3.0          |       |       |
| 就業手当   |                    | 受給者実人員     | 1          | 4             | 5             | ▲ 75.0        | ▲ 80.0      |              |       |       |
|        |                    | 支給金額       | 677,544    | 1,820,957     | 2,312,348     | ▲ 62.8        | ▲ 70.7      |              |       |       |

※受給資格決定件数は速報値であり、修正があり得る。

各種助成金

| 項目           | 年月 | 令和元年度計 |            | 平成30年度計 |            |
|--------------|----|--------|------------|---------|------------|
|              |    | 件数     | 支給額        | 件数      | 支給額        |
| 特定求職者雇用開発助成金 |    | 285    | 79,784,668 | 258     | 72,093,325 |
| 雇用調整助成金(休業)  |    | 33     | 70,536,246 | 37      | 35,609,467 |

### 新規高等学校卒業者の職業紹介状況

| 項目           | 年別      |          |          |          |          |
|--------------|---------|----------|----------|----------|----------|
|              | 令和元年3月卒 | 平成31年3月卒 | 平成30年3月卒 | 平成29年3月卒 | 平成28年3月卒 |
| 卒業生数         | 3,856   | 3,906    | 3,883    | 4,024    | 3,846    |
| 就職者数         | 935     | 932      | 893      | 941      | 891      |
| 自管内の就職       | 497     | 492      | 533      | 539      | 491      |
| 自県内(管外)の就職   | 417     | 425      | 340      | 373      | 373      |
| 他府県への就職      | 21      | 15       | 20       | 29       | 27       |
| 求人数          | 2,591   | 2,508    | 2,209    | 2,037    | 1,964    |
| 充足数          | 1,033   | 946      | 1,003    | 1,051    | 1,033    |
| 自県内(管外)からの充足 | 334     | 235      | 286      | 287      | 286      |
| 他府県からの充足     | 252     | 264      | 279      | 326      | 338      |

### 地域職業相談室取扱状況(常滑市)

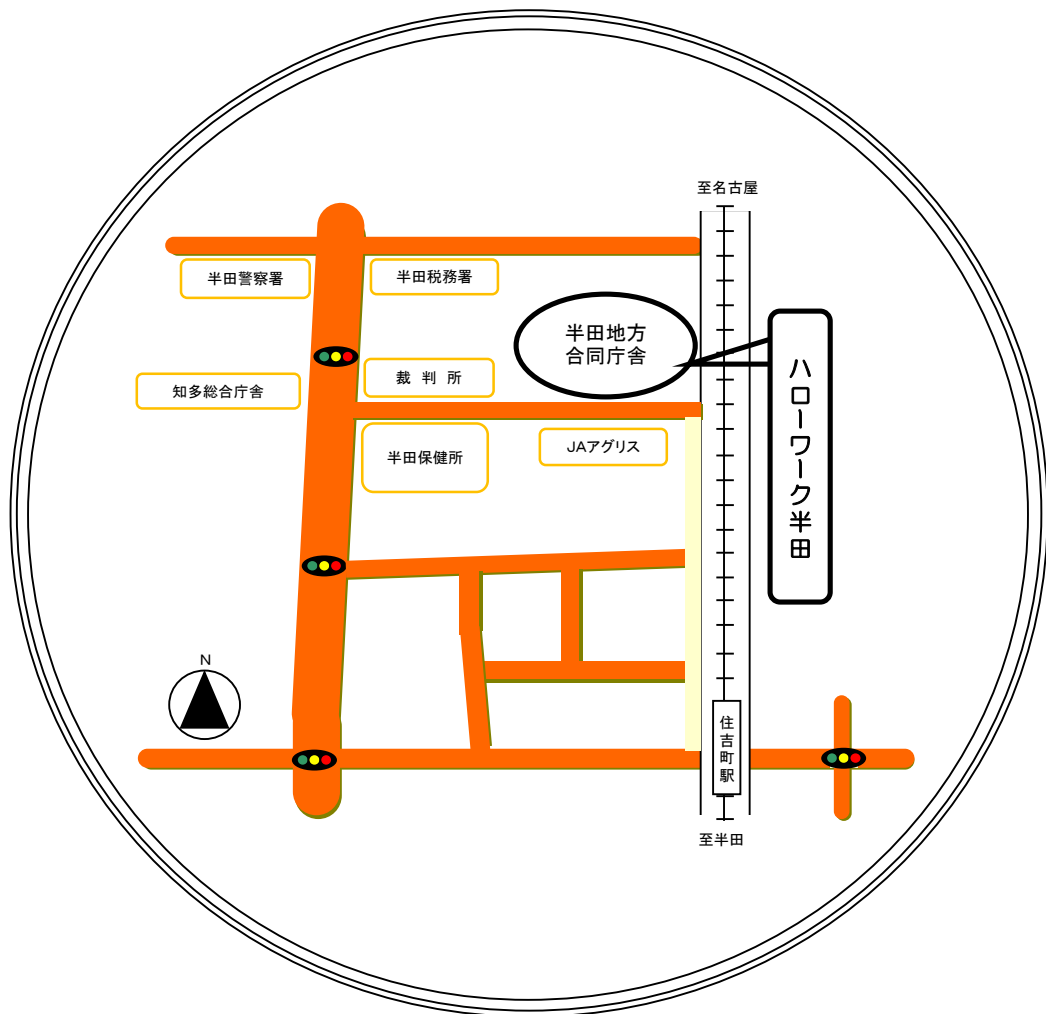
| 項目       | 年度    |        |        |         |          |
|----------|-------|--------|--------|---------|----------|
|          | 令和元年度 | 平成30年度 | 平成29年度 | 対前年度増減率 | 対前々年度増減率 |
| 新規求職申込件数 | 603   | 465    | 469    | 29.7    | 28.6     |
| 紹介件数     | 1,270 | 1,114  | 1,366  | 14.0    | ▲ 7.0    |
| 就職件数     | 371   | 382    | 392    | ▲ 2.9   | ▲ 5.4    |

### 地域職業相談室取扱状況(東海市)

| 項目       | 年度    |        |        |         |          |
|----------|-------|--------|--------|---------|----------|
|          | 令和元年度 | 平成30年度 | 平成29年度 | 対前年度増減率 | 対前々年度増減率 |
| 新規求職申込件数 | 701   | 641    | 602    | 9.4     | 16.4     |
| 紹介件数     | 1,015 | 1,241  | 1,311  | ▲ 18.2  | ▲ 22.6   |
| 就職件数     | 323   | 375    | 346    | ▲ 13.9  | ▲ 6.6    |

### ふるさとハローワーク(知多市)

| 項目       | 年度    |        |        |         |          |
|----------|-------|--------|--------|---------|----------|
|          | 令和元年度 | 平成30年度 | 平成29年度 | 対前年度増減率 | 対前々年度増減率 |
| 新規求職申込件数 | 609   | 608    | 611    | 0.2     | ▲ 0.3    |
| 紹介件数     | 1,188 | 1,307  | 1,224  | ▲ 9.1   | ▲ 2.9    |
| 就職件数     | 424   | 417    | 370    | 1.7     | 14.6     |



名鉄河和線住吉町駅下車 北へ100m徒歩2分

## 半田公共職業安定所

《ハローワーク半田》

〒475-8502  
半田市宮路町200-4(半田地方合同庁舎内)

**TEL 0569-21-0023 (代表)**

|    | 課・部門      | 部門コード | FAX          |
|----|-----------|-------|--------------|
| 1F | 企業支援部門    | 31#   | 0569-23-3250 |
|    | 雇用保険課 適用係 | 21#   | 〃            |
|    | 専門援助部門    | 42#   | 0569-55-3728 |
| 2F | 職業相談部門    | 41#   | 0569-21-4510 |
|    | 雇用保険課 給付係 | 11#   | 〃            |
|    | 庶務課       | 51#   | 0569-21-9045 |