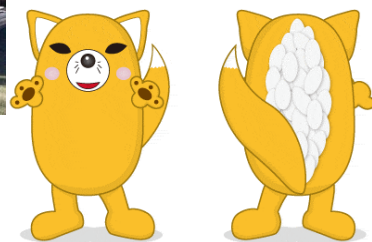


# 令和3年度 業務年報



いなりん(豊川いなり寿司イメージキャラクター)

## ハローワーク豊川

### 豊川公共職業安定所

## 管内概況

当所は、本所と蒲郡出張所があり、本所は愛知県東部の東三河地方に位置し、豊川市を管轄しています。また、蒲郡出張所は蒲郡市を管轄しています。

本所管轄の豊川市の人口は18万人を超え、また、出張所管轄の蒲郡市の人口は8万人を超えており、2市合わせて、約26万人となっています。

豊川市は気候温暖な過ごしやすい地域で、南部は三河湾に面し、東部には一級河川の豊川が流れ、北部には本宮山連峰など緑豊かな山地も擁し、豊かな自然環境に恵まれています。

東西を結ぶ交通の要衝として多くの鉄道・道路が縦横に走り、東名高速道路のインターチェンジが2か所に設置されているなど交通アクセスも良好です。また、平成28年2月に新東名高速道路が（豊田東～浜松いなさ区間）開通したことにより、近隣地域を含めた今後の発展が期待されています。

## 管内の産業

豊川市の産業は、鉄道車両の完成車や各種部品、切削工具など、輸送用機器の製造業の比率が高くなっています。

輸送用機器以外にも光学機器、一般電気機器、電力ケーブルなどの工業製品、半生菓子や調味料、缶詰、コンビニエンスストア向けの弁当・惣菜といった食料品など、多くの業種の工場が進出しています。

他方、温暖な気候と肥沃な土壌、豊川用水からの利水といった好条件を生かした稲作、畑作、畜産などの農業も盛んです。特に畑作地が多く、施設園芸が盛んであり、大葉、スプレーマム（洋鞠）、バラの生産額は全国上位です。

## 管内の観光

古くからの歴史ある土地のため、多くの名所旧跡があります。

なかでも商売繁盛の神様として多くの参拝者が訪れる「豊川稲荷」が全国的に有名ですが、最近では、「豊川稲荷」や「豊川いなり寿司」、「とよかわバラ」など豊川市の優れた地域資源を「とよかわブランド」として認定し、広く豊川市そのものの価値を高め、産業振興、観光推進、地域活性化を図っています。

また、若葉祭（うなごうじ祭り）やどんきをはじめとして、歴史ある祭りが今なお数多く行われています。さらに、豊川市民まつり（おいでん祭、豊川手筒まつり）には豊川市内の方だけでなく市外からも多くの人が見物に訪れます。



### 管内の面積・人口（令和4年4月1日現在）

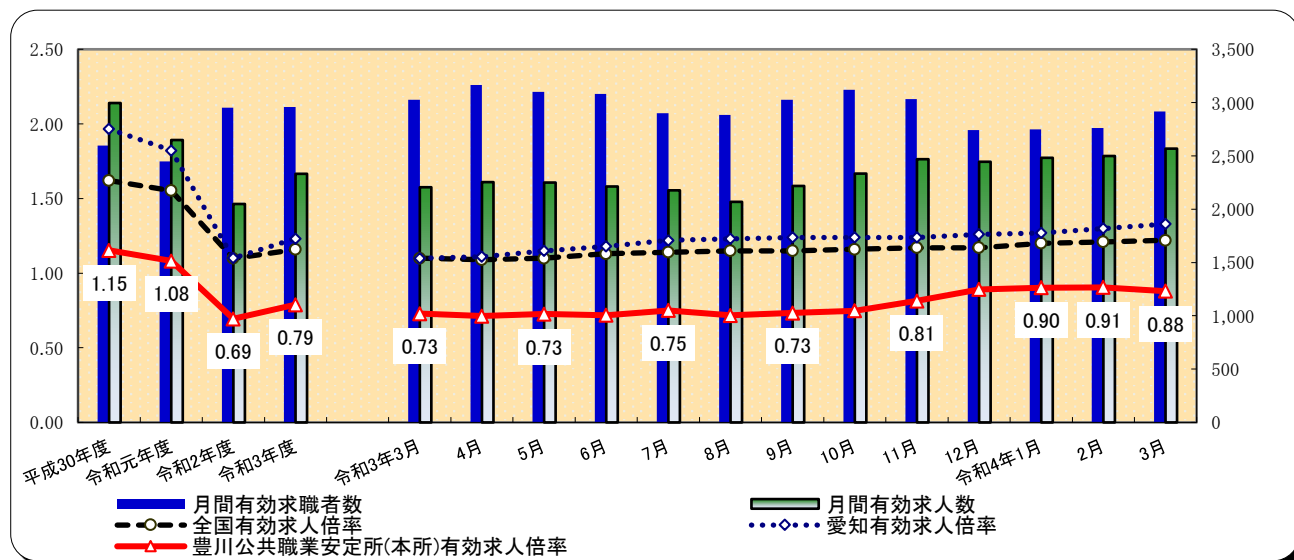
豊川市	
面積	161.14km <sup>2</sup>
人口	184,158人
蒲郡市	
面積	56.92km <sup>2</sup>
人口	78,861人

項目	年月	令和3年度	令和2年度	令和元年度	対前年度増減差	対前々年度増減差
新規求人倍率		1.48	1.18	1.68	0.30	▲ 0.20
有効求人倍率		0.79	0.69	1.08	0.10	▲ 0.29
正社員有効求人倍率		0.71	0.61	0.94	0.10	▲ 0.23

(注) 正社員有効求人倍率＝正社員有効求人数／常用フルタイム(一般)有効求職者数。なお、常用フルタイム有効求職者にはフルタイムの派遣労働者や契約社員を希望する者も含まれるため、厳密な意味での正社員有効求人倍率より低い値となる。

窓口の動き

求人関係	新規求人数は10,039人で、前年度8,531人に比べて17.7%増加し、前々年度11,122人に比べて9.7%減少した。 月間有効求人数は2,332人で、前年度2,049人に比べて13.8%増加し、前々年度2,649人に比べて12.0%減少した。
求職関係	新規求職者数は6,772人で、前年度7,234人に比べて6.4%減少し、前々年度6,633人に比べて2.1%増加した。 月間有効求職者数は2,957人で、前年度2,952人に比べて0.2%増加し、前々年度2,449人に比べて20.7%増加した。



(注) 全国及び愛知の各月有効求人倍率は季節調整値である。なお、安定所の数値は季節調整を行っていないため全て原数値である。

一般職業紹介状況

項目	年月	令和3年度			令和2年度	令和元年度	対前年度増減率	対前々年度増減率
		計	男	女	計	計		
求職	新規求職申込件数	6,772	2,911	3,860	7,234	6,633	▲ 6.4	2.1
	うち中高年齢者	3,244	1,700	1,541	3,438	2,918	▲ 5.6	11.2
	うち雇用保険受給者	1,686	726	959	1,942	1,697	▲ 13.2	▲ 0.6
	月間有効求職者数(月平均)	2,957	1,403	1,552	2,952	2,449	0.2	20.7
	うち中高年齢者	1,510	847	663	1,475	1,147	2.4	31.6
	うち雇用保険受給者	985	430	554	1,077	803	▲ 8.5	22.7
紹介	紹介件数	7,303	3,492	3,811	7,915	7,858	▲ 7.7	▲ 7.1
	うち中高年齢者	3,647	1,962	1,685	3,747	3,598	▲ 2.7	1.4
	うち雇用保険受給者	1,770	752	1,018	2,062	1,738	▲ 14.2	1.8
就職	就職件数	2,122	883	1,239	1,986	2,201	6.8	▲ 3.6
	うち中高年齢者	1,036	482	554	951	1,000	8.9	3.6
	うち雇用保険受給者	566	234	332	524	553	8.0	2.4
	就職率	31.3	30.3	32.1	27.5	33.2	3.8	▲ 1.9
求人	新規求人数	10,039	※	※	8,531	11,122	17.7	▲ 9.7
	うち常用	9,473	※	※	8,133	10,500	16.5	▲ 9.8
	月間有効求人数(月平均)	2,332	※	※	2,049	2,649	13.8	▲ 12.0
	うち常用	2,207	※	※	1,952	2,506	13.1	▲ 11.9
充足	充足数	1,865	※	※	1,818	1,977	2.6	▲ 5.7
	うち県外から	53	※	※	77	82	▲ 31.2	▲ 35.4
	充足率	18.6	※	※	21.3	17.8	▲ 2.7	0.8

(注) 1) 新規学卒者を除き、パートタイムを含む。 2) 各欄の数値は、記載のない限り原数値である。

3) 数値の単位は、特に表示がない限り、件、人、%又はポイント。 4) ▲印は、減少率(差)である。

5) 平成16年11月から求職申込書における「性別」欄の記載が任意になったことに伴い、男女別の合計は男女計の値と必ずしも一致しない。

6) 中高年齢者とは、45歳以上の者。 7) 常用とは、雇用期間の定めのない仕事、又は4か月以上の雇用期間が定められている仕事を指す。

パートタイム職業紹介状況(令和3年度計)

豊川公共職業安定所(本所)

年 月	令和3年度		令和2年度	令和元年度	対前年度 増減率	対前々年度 増減率
	計	女	計	計		
新規求職申込件数	2,625	1,933	2,689	2,458	▲ 2.4	6.8
月間有効求職者数(月平均)	1,218	827	1,141	961	6.7	26.7
就職件数	972	717	967	942	0.5	3.2
新規求人数	3,833	※	3,241	4,230	18.3	▲ 9.4
月間有効求人数(月平均)	863	※	755	998	14.3	▲ 13.5

障害者の職業紹介状況(令和3年度計)

項 目	計	身体障害者		知的障害者		精神障害者	その他障害者
			重度		重度		
新規求職申込件数	413	72	28	81	11	226	34
有効求職者数(月平均)	740	225	103	131	23	344	40
就職件数	159	29	12	39	6	74	17

新規求人の主要産業別状況(令和3年度計)

産 業	新規求人				対前年度増減率			
	全数	一般		パート	全数	一般		パート
			うち常用				うち常用	
建設業	1,047	972	970	75	▲ 3.1	1.0	1.8	▲ 37.0
製造業	2,806	1,991	1,771	815	54.1	54.9	47.2	52.1
食料品製造業	515	283	218	232	37.0	39.4	25.3	34.1
繊維工業	163	78	78	85	96.4	52.9	52.9	165.6
木材・木製品製造業	8	5	5	3	14.3	400.0	400.0	▲ 50.0
印刷・同関連業	—	—	—	—	▲ 100.0	—	—	▲ 100.0
プラスチック製品製造業	268	182	148	86	68.6	89.6	68.2	36.5
窯業・土石製品製造業	14	11	11	3	600.0	450.0	450.0	—
鉄鋼業	44	41	41	3	▲ 15.4	▲ 12.8	▲ 12.8	▲ 40.0
金属製品製造業	199	148	148	51	27.6	20.3	20.3	54.5
はん用機械器具製造業	105	101	74	4	20.7	23.2	27.6	▲ 20.0
電気機械器具製造業	55	31	31	24	5.8	▲ 24.4	▲ 24.4	118.2
情報通信機械器具製造業	9	8	8	1	▲ 30.8	33.3	33.3	▲ 85.7
輸送用機械器具製造業	723	592	552	131	71.7	71.6	61.9	72.4
情報通信業	17	9	9	8	13.3	—	—	▲ 46.7
情報サービス業	17	9	9	8	13.3	—	—	▲ 46.7
運輸業, 郵便業	759	538	519	221	5.6	▲ 1.3	▲ 0.6	27.0
卸売業, 小売業	613	369	368	244	35.0	43.0	42.6	24.5
金融業, 保険業	9	3	3	6	▲ 80.9	▲ 92.7	▲ 92.7	0.0
宿泊業, 飲食サービス業	214	49	49	165	▲ 13.4	▲ 31.9	▲ 31.9	▲ 5.7
医療, 福祉	3,193	1,494	1,488	1,699	10.2	6.9	6.6	13.3
社会保険・社会福祉・介護事業	1,824	699	697	1,125	8.8	6.9	6.9	10.1
サービス業(他に分類されないもの)	520	349	341	171	3.4	7.4	7.9	▲ 3.9
計	10,039	6,206	5,943	3,833	17.7	17.3	15.6	18.3

(注) 1 主要産業であるため、全産業計とは一致しない。一般には臨時・季節を含む。

2 平成25年10月改定「日本標準産業分類」に基づく区分により表章したものの。

雇用保険取扱状況

豊川公共職業安定所(本所)

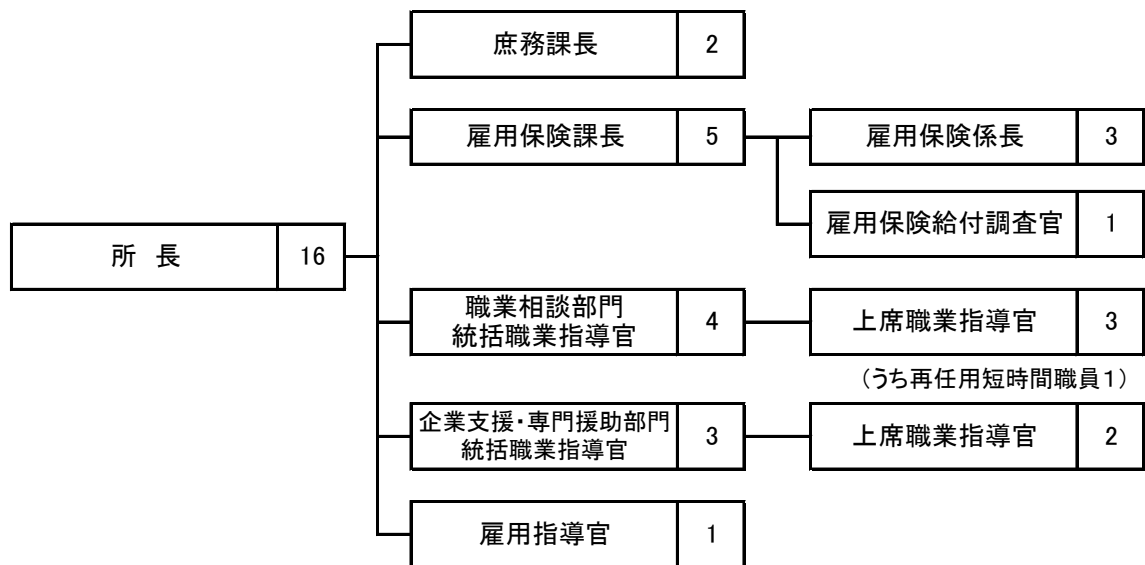
項目		年度		令和3年度	令和2年度	令和元年度	対前年度 増減率	対前々年度 増減率	
		令和3年度	令和2年度						
適 用	3月末現在適用事業所数 (所)			2,541	2,502	2,433	1.6	4.4	
	資格取得者数			6,832	7,381	8,256	▲ 7.4	▲ 17.2	
	資格喪失者数			7,129	7,121	7,211	0.1	▲ 1.1	
	離職票交付枚数 (枚)			4,317	4,444	4,176	▲ 2.9	3.4	
	うち短期特例者			15	24	18	▲ 37.5	▲ 16.7	
	3月末現在被保険者数			50,025	50,248	49,930	▲ 0.4	0.2	
	雇 用 継 続 給 付	高 年 齢	基本 給付	受給者実人員	11,219	11,300	10,595	▲ 0.7	5.9
				支給金額	305,366,629	316,284,024	299,560,763	▲ 3.5	1.9
			再就職 給付	受給者実人員	—	—	—	—	—
				支給金額	—	19,610	—	▲ 100.0	—
		育児 休業	基本 給付	受給者実人員	4,703	4,484	3,822	4.9	23.1
				支給金額	538,350,869	513,002,361	436,256,436	4.9	23.4
		介護休業給付		受給者数	25	25	22	0.0	13.6
				支給金額	6,791,486	7,122,215	4,848,728	▲ 4.6	40.1
	給 付	基 本 手 当 基 本 分	一 般 求 職 者 給 付	受給資格決定件数	1,803	2,199	1,809	▲ 18.0	▲ 0.3
初回受給者数				1,519	1,854	1,366	▲ 18.1	11.2	
受給者実人員				570	652	482	▲ 12.6	18.3	
支給金額				857,283,764	1,020,198,406	729,175,187	▲ 16.0	17.6	
高 年 齢 求 職 者 給 付			受給者数	512	538	375	▲ 4.8	36.5	
			支給金額	110,968,449	117,009,761	82,966,444	▲ 5.2	33.8	
教 育 訓 練 給 付		一 般 教 育 訓 練 給 付	受給者数	164	166	151	▲ 1.2	8.6	
			支給金額	5,142,130	4,938,666	4,627,265	4.1	11.1	
		専 門 実 践 教 育 訓 練 給 付	受給者数	88	71	65	23.9	35.4	
			支給金額	10,509,617	9,418,221	7,501,187	11.6	40.1	
就 職 促 進 給 付		常 用 就 職 支 度 手 当	受給者数	5	1	—	400.0	—	
			支給金額	830,001	215,951	1,067	284.3	77688.3	
		再 就 職 手 当	受給者数	538	638	610	▲ 15.7	▲ 11.8	
			支給金額	211,494,473	261,504,103	243,248,388	▲ 19.1	▲ 13.1	
		就 業 促 進 定 着 手 当	受給者数	178	174	136	2.3	30.9	
	支給金額		28,111,989	32,521,640	23,000,913	▲ 13.6	22.2		
	就 業 手 当	受給者実人員	1	1	2	0.0	▲ 50.0		
		支給金額	404,541	194,640	939,043	107.8	▲ 56.9		

※受給資格決定件数は速報値であり、修正があり得る

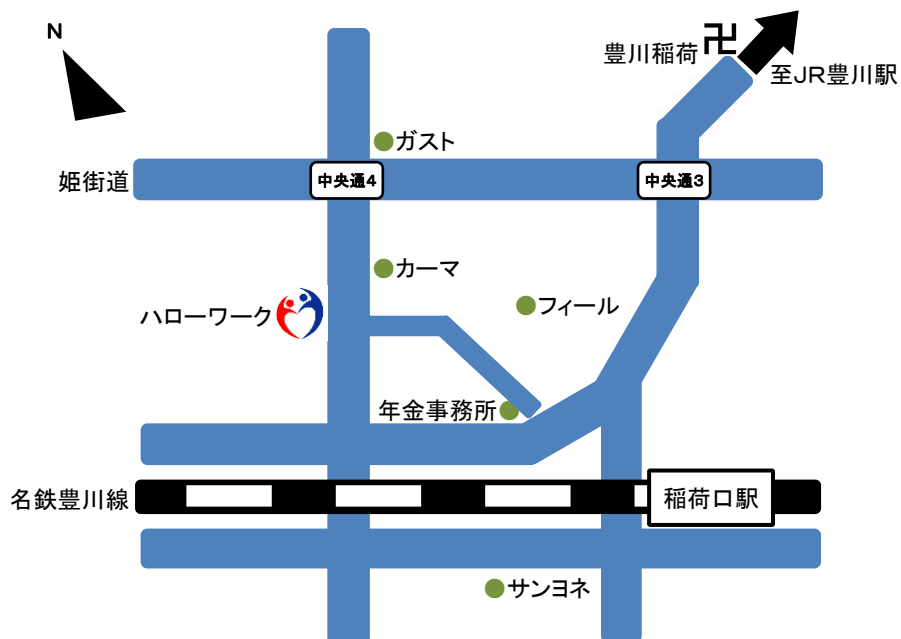
各種助成金

項目	年 月	令和3年度累計		令和2年度累計	
		件 数	支給額	件 数	支給額
特定求職者雇用開発助成金		208	57,357,395	198	52,149,994
雇用調整助成金(休業)		2,404	1,475,040,237	2,954	3,365,048,039

## ■ 組織図



## ■ 所在地



〒442-0888 豊川市千歳通1-34

電話番号 0533-86-3178 (代表)

FAX番号 0533-86-3170

(公共交通機関をご利用の場合は)

名鉄豊川線「稲荷口」駅から約0.6km徒歩約8分

JR飯田線「豊川」駅から約1.4km徒歩約18分