

令和2年度
業 務 年 報

半田公共職業安定所

管内概況

●当所の管轄区域は、名古屋市の南部に延びる知多半島の4市(半田市・東海市・知多市・常滑市)と5町(東浦町・阿久比町・武豊町・美浜町・南知多町)で、西は伊勢湾、東は知多湾・三河湾に囲まれています。

●半島の西海岸北部の東海市・知多市は、名古屋南臨海工業地帯として、製鐵、石油化学、火力発電などが発達し、中京工業地帯の一角を形成しています。

●常滑市は、平安時代からの窯業の歴史があり、日本六古窯の一つに数えられ、植木鉢、花器、茶器、食器等の伝統的な陶器のほか、衛生陶器、住宅用タイル等の生産が行われています。

また「中部国際空港セントレア」が開港し、更なる発展が進んでいます。

●知多湾に面した半島東部の東浦町・阿久比町・半田市にかけては古くは綿織物の産地でしたが、最近では武豊町までの沿岸部が、衣浦臨海工業地帯として、木材、機械、電気、薬品、自動車関連等の企業が進出しています。

さらに、半田市・武豊町は、古くから醸造が盛んで、日本酒、味噌、醤油、食酢を中心に醸造されています。

●半島中北部は、工業団地、宅地開発の整備が進み、自動車、航空機関連の工場誘致が行われ、発展が進んでいます。

●半島南部の美浜町・南知多町は、三河湾国定公園の一角をなし、観光地として知られ、いちご狩りやみかん狩り、潮干狩り、釣り、海水浴、温泉、寺社巡りなどに全国各地からの観光客を集めています。



管内人口・面積・主要産業

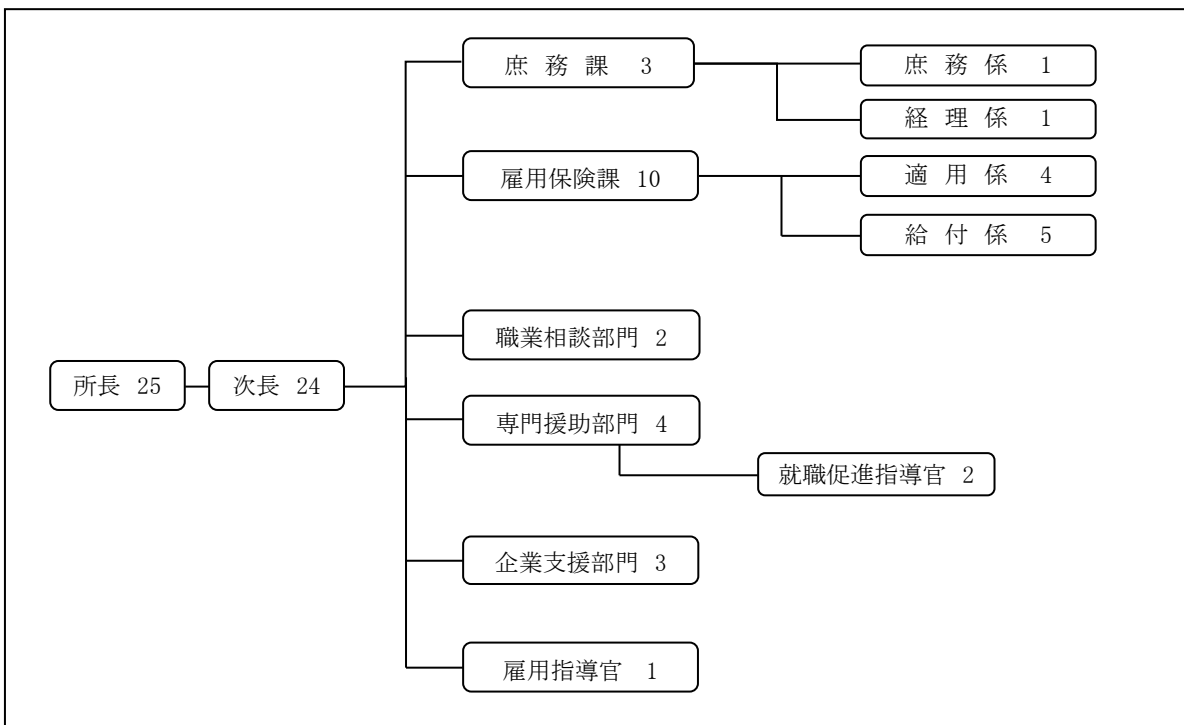
項目	人口	面積(km ²)	主要産業
市町			
半田市	117,446	47.42	鉄鋼・食料品・繊維
常滑市	57,414	55.90	窯業・土石
東海市	113,180	43.43	鉄鋼・化学
知多市	83,863	45.90	石油・輸送機器
知多郡	159,623	165.89	
東浦町	49,284	31.14	家具・繊維
阿久比町	28,201	23.80	輸送機器
武豊町	43,066	26.38	化学・窯業
美浜町	22,417	46.20	食料品(水産・養殖)
南知多町	16,655	38.37	食料品(漁業)・観光
合計	※1 531,526	※2 358.54	

出典 ※1:愛知県人口動向調査(R3.3.1時点)

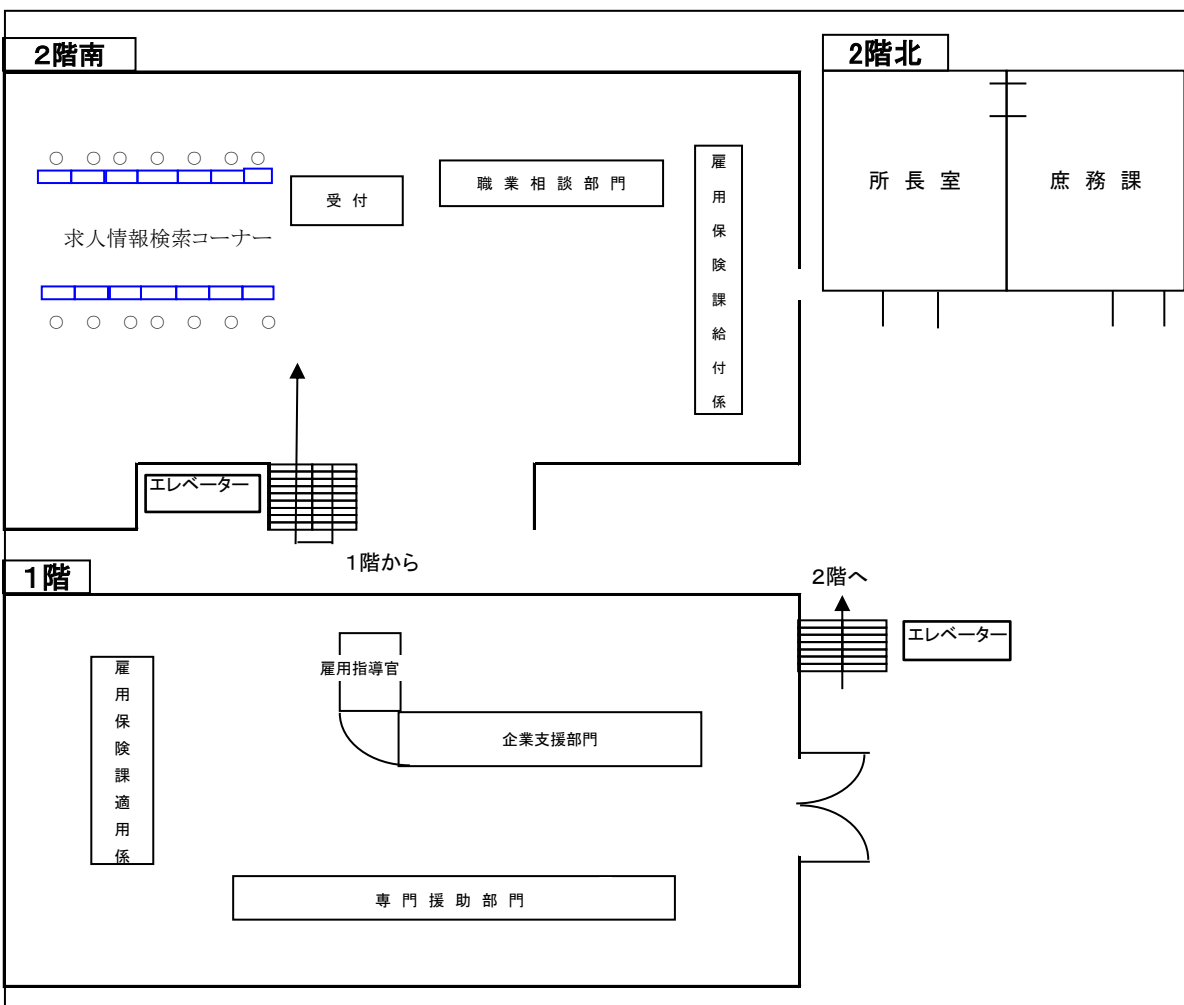
※2:国土交通省国土地理院全国都道府市区町村別面積調(R3.1.1時点)

組織図

《 令和2年度 》



配置図



求人倍率の推移

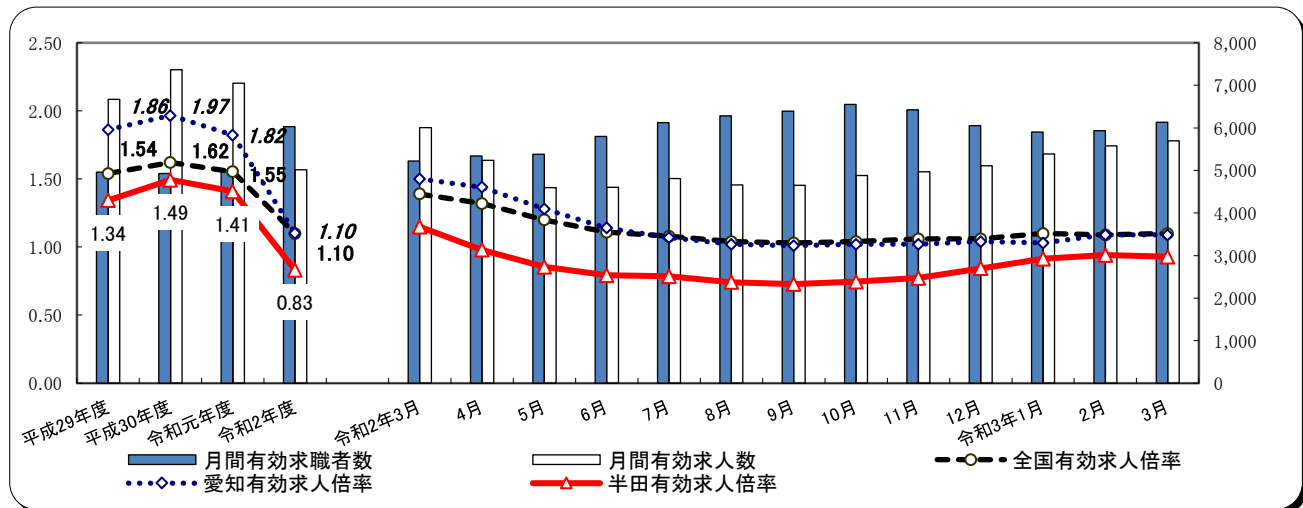
半田公共職業安定所

項目	年月	令和2年度	令和元年度	平成30年度	対前年度増減差	対前々年度増減差
新規求人倍率		1.45	2.18	2.36	▲ 0.73	▲ 0.91
有効求人倍率		0.83	1.41	1.49	▲ 0.58	▲ 0.66
正社員有効求人倍率		0.72	1.21	1.31	▲ 0.49	▲ 0.59

(注) 正社員有効求人倍率＝正社員有効求人数／常用フルタイム(一般)有効求職者数。なお、常用フルタイム有効求職者にはフルタイムの派遣労働者や契約社員を希望する者も含まれるため、厳密な意味での正社員有効求人倍率より低い値となる。

窓口の動き

- 求人関係** 新規求人数は21,161人で、前年度28,419人に比べて25.5%減少し、前々年度30,461人に比べて30.5%減少した。月間有効求人数は5,016人で、前年度7,053人に比べて28.9%減少し、前々年度7,367人に比べて31.9%減少した。
- 求職関係** 新規求職者数は14,584人で、前年度13,027人に比べて12.0%増加し、前々年度12,912人に比べて12.9%増加した。月間有効求職者数は6,027人で、前年度5,007人に比べて20.4%増加し、前々年度4,932人に比べて22.2%増加した。



(注) 全国及び愛知の各月有効求人倍率は季節調整値である。なお、安定所の数値は季節調整を行っていないため全て原数値である。

一般職業紹介状況

項目	年月	令和2年度			令和元年度	平成30年度	対前年度増減率	対前々年度増減率
		計	男	女	計	計		
求職	新規求職申込件数	14,584	6,732	7,843	13,027	12,912	12.0	12.9
	うち中高年齢者	7,460	4,098	3,357	6,315	5,993	18.1	24.5
	うち雇用保険受給者	5,067	2,161	2,903	4,301	4,194	17.8	20.8
	月間有効求職者数(月平均)	6,027	2,876	3,146	5,007	4,932	20.4	22.2
	うち中高年齢者	3,156	1,766	1,388	2,518	2,367	25.3	33.3
	うち雇用保険受給者	2,782	1,182	1,600	2,066	2,033	34.7	36.8
紹介	紹介件数	12,938	6,478	6,460	12,802	13,996	1.1	▲ 7.6
	うち中高年齢者	6,723	3,984	2,739	6,451	6,813	4.2	▲ 1.3
	うち雇用保険受給者	3,547	1,781	1,766	3,398	3,617	4.4	▲ 1.9
就職	就職件数	3,356	1,489	1,867	3,857	4,090	▲ 13.0	▲ 17.9
	うち中高年齢者	1,740	903	837	1,914	1,991	▲ 9.1	▲ 12.6
	うち雇用保険受給者	936	448	488	1,040	1,057	▲ 10.0	▲ 11.4
	就職率	23.0	22.1	23.8	29.6	31.7	▲ 6.6	▲ 8.7
求人	新規求人数	21,161	※	※	28,419	30,461	▲ 25.5	▲ 30.5
	うち常用	20,249	※	※	27,350	29,162	▲ 26.0	▲ 30.6
	月間有効求人数(月平均)	5,016	※	※	7,053	7,367	▲ 28.9	▲ 31.9
	うち常用	4,814	※	※	6,790	7,065	▲ 29.1	▲ 31.9
充足	充足数	2,758	※	※	3,151	3,413	▲ 12.5	▲ 19.2
	うち県外から	92	※	※	131	147	▲ 29.8	▲ 37.4
	充足率	13.0	※	※	11.1	11.2	1.9	1.8

(注) 1) 新規卒卒者を除き、パートタイムを含む。 2) 各欄の数値は、記載のない限り原数値である。
 3) 数値の単位は、特に表示がない限り、件、人、%又はポイント。 4) ▲印は、減少率(差)である。
 5) 平成16年11月から求職申込書における「性別」欄の記載が任意になったことに伴い、男女別の合計は男女計の値と必ずしも一致しない。
 6) 中高年齢者とは、45歳以上の者。 7) 常用とは、雇用期間の定めのない仕事、又は4か月以上の雇用期間が定められている仕事を指す。

パートタイム職業紹介状況(令和2年度計)

半田公共職業安定所

年 月	令和2年度		令和元年度	平成30年度	対前年度 増減率	対前々年度 増減率
	計	女	計	計		
新規求職申込件数	5,547	3,760	4,965	4,861	11.7	14.1
月間有効求職者数(月平均)	2,315	1,550	1,990	1,922	16.3	20.4
就職件数	1,651	1,164	1,654	1,722	▲ 0.2	▲ 4.1
新規求人数	8,058	※	11,441	11,928	▲ 29.6	▲ 32.4
月間有効求人数(月平均)	1,862	※	2,802	2,844	▲ 33.5	▲ 34.5

障害者の職業紹介状況(令和2年度計)

項 目	計	身体障害者		知的障害者		精神障害者	その他障害者
			重度		重度		
新規求職申込件数	595	173	56	80	8	267	75
有効求職者数(月平均)	1,022	415	155	158	22	371	79
就職件数	256	49	18	64	6	118	25

新規求人の主要産業別状況(令和2年度計)

産 業	新規求人				対前年度増減率			
	全数	一般		パート	全数	一般		パート
			うち常用				うち常用	
建設業	2,548	2,386	2,368	162	▲ 6.8	▲ 6.1	▲ 6.3	▲ 16.5
製造業	3,050	2,385	2,263	665	▲ 35.7	▲ 33.7	▲ 34.7	▲ 42.0
食料品製造業	744	493	487	251	▲ 17.4	6.3	5.6	▲ 42.6
繊維工業	5	5	5	—	▲ 77.3	▲ 61.5	▲ 61.5	▲ 100.0
木材・木製品製造業	13	2	2	11	333.3	100.0	100.0	450.0
印刷・同関連業	46	22	22	24	17.9	22.2	22.2	14.3
プラスチック製品製造業	191	151	151	40	▲ 6.8	▲ 9.0	▲ 6.8	2.6
窯業・土石製品製造業	236	197	165	39	▲ 52.2	▲ 50.8	▲ 56.2	▲ 58.5
鉄鋼業	269	238	235	31	▲ 44.4	▲ 45.8	▲ 44.4	▲ 31.1
金属製品製造業	433	360	355	73	▲ 23.9	▲ 18.9	▲ 19.7	▲ 41.6
はん用機械器具製造業	270	236	195	34	▲ 29.5	▲ 28.3	▲ 32.8	▲ 37.0
電気機械器具製造業	14	10	10	4	▲ 74.5	▲ 69.7	▲ 69.7	▲ 81.8
情報通信機械器具製造業	—	—	—	—	—	—	—	—
輸送用機械器具製造業	353	289	280	64	▲ 54.1	▲ 56.6	▲ 57.1	▲ 37.9
情報通信業	39	28	26	11	0.0	▲ 12.5	▲ 18.8	57.1
情報サービス業	7	5	5	2	0.0	25.0	25.0	▲ 33.3
運輸業、郵便業	1,532	1,331	1,260	201	▲ 39.1	▲ 33.8	▲ 34.7	▲ 60.3
卸売業、小売業	2,342	1,453	1,448	889	▲ 27.4	▲ 20.1	▲ 19.8	▲ 36.8
金融業、保険業	77	67	67	10	▲ 24.5	▲ 17.3	▲ 17.3	▲ 52.4
宿泊業、飲食サービス業	999	297	291	702	▲ 35.4	▲ 33.0	▲ 33.9	▲ 36.4
医療、福祉	6,958	3,302	3,271	3,656	▲ 18.2	▲ 17.4	▲ 18.1	▲ 18.8
社会保険・社会福祉・介護事業	3,810	1,726	1,696	2,084	▲ 18.7	▲ 18.5	▲ 19.7	▲ 18.9
サービス業(他に分類されないもの)	1,623	1,032	966	591	▲ 20.8	▲ 14.1	▲ 17.4	▲ 30.3
計	21,161	13,103	12,754	8,058	▲ 25.5	▲ 22.8	▲ 23.4	▲ 29.6

(注)・主要産業であるため、全産業計とは一致しない。一般には臨時・季節を含む。
 ・新産業分類(平成19年11月改定「日本標準産業分類」)に基づく区分により表章したもの。

雇用保険取扱状況

半田公共職業安定所

項目		年度		令和2年度	令和元年度	平成30年度	対前年度 増減率	対前々年度 増減率		
		令和2年度	令和元年度							
適	3月末現在適用事業所数 (所)			6,888	6,729	6,628	2.4	3.9		
	資格取得者数			18,731	20,746	20,757	▲ 9.7	▲ 9.8		
	資格喪失者数			18,573	18,710	17,990	▲ 0.7	3.2		
	離職票交付枚数 (枚)			10,253	9,906	9,378	3.5	9.3		
	うち短期特例者			50	69	67	▲ 27.5	▲ 25.4		
	3月末現在被保険者数			124,820	124,711	122,201	0.1	2.1		
	用	雇用継続給付	高年齢	基本給付	受給者実人員	25,584	25,391	25,535	0.8	0.2
				支給金額	734,451,879	720,061,431	717,087,535	2.0	2.4	
			再就職給付	受給者実人員	—	—	—	—	—	—
				支給金額	6,773	15,938	—	▲ 57.5	—	
育児休業		基本給付	受給者実人員	9,152	8,067	7,625	13.4	20.0		
			支給金額	1,206,080,986	1,059,343,507	990,744,487	13.9	21.7		
介護休業給付		基本給付	受給者数	47	49	46	▲ 4.1	2.2		
			支給金額	11,361,878	15,774,249	11,571,592	▲ 28.0	▲ 1.8		
給付	基本手当 当基本分	一般求職者給付	受給資格決定件数	5,621	4,507	4,430	24.7	26.9		
			初回受給者数	4,880	3,608	3,480	35.3	40.2		
			受給者実人員	1,706	1,234	1,187	38.2	43.7		
			支給金額	2,691,800,380	1,890,668,762	1,817,542,469	42.4	48.1		
	高年齢求職者給付		受給者数	1,597	1,077	1,034	48.3	54.4		
			支給金額	356,817,221	244,654,700	229,076,763	45.8	55.8		
	教育訓練給付	一般教育訓練給付	受給者数	342	305	354	12.1	▲ 3.4		
			支給金額	11,364,256	11,311,336	11,700,459	0.5	▲ 2.9		
		専門実践教育訓練給付	受給者数	162	127	139	27.6	16.5		
			支給金額	21,470,370	19,344,630	19,596,972	11.0	9.6		
	就職促進給付	常用就職支度手当	受給者数	7	9	9	▲ 22.2	▲ 22.2		
			支給金額	1,323,138	1,348,623	1,463,580	▲ 1.9	▲ 9.6		
		再就職手当	受給者数	1,459	1,331	1,467	9.6	▲ 0.5		
			支給金額	601,191,760	521,341,121	585,225,798	15.3	2.7		
		就業促進定着手当	受給者数	333	335	328	▲ 0.6	1.5		
			支給金額	58,936,726	54,711,713	59,483,046	7.7	▲ 0.9		
就業手当	受給者実人員	3	1	4	200.0	▲ 25.0				
	支給金額	1,769,421	677,544	1,820,957	161.2	▲ 2.8				

※受給資格決定件数は速報値であり、修正があり得る。

各種助成金

項目	年月	令和2年度累計		令和元年度累計	
		件数	支給額	件数	支給額
特定求職者雇用開発助成金		293	80,785,477	285	79,784,668
雇用調整助成金(休業)		8,154	15,746,677,392	33	70,536,246

新規高等学校卒業者の職業紹介状況

別 項目	年				
	令和3年3月卒	令和2年3月卒	平成31年3月卒	平成30年3月卒	平成29年3月卒
卒業者数	3,786	3,856	3,906	3,883	4,024
就職者数	820	935	932	893	941
自管内の就職	419	497	492	533	539
自県内(管外)の就職	379	417	425	340	373
他府県への就職	22	21	15	20	29
求人数	1,644	2,591	2,508	2,209	2,037
充足数	718	1,033	946	1,003	1,051
自県内(管外)からの充足	224	334	235	286	287
他府県からの充足	122	252	264	279	326

常滑市地域職業相談室取扱状況

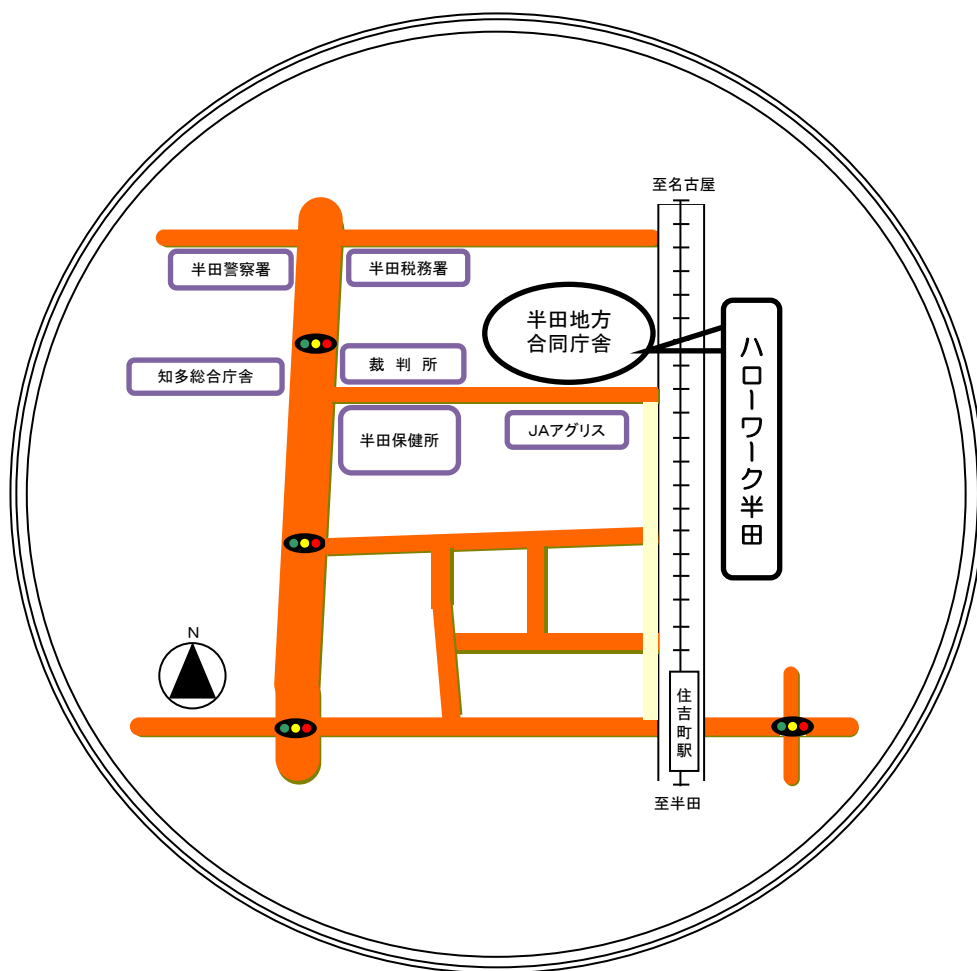
項目	年度				
	令和2年度	令和元年度	平成30年度	対前年度増減率	対前々年度増減率
新規求職申込件数	767	603	465	27.2	64.9
紹介件数	1,148	1,270	1,114	▲ 9.6	3.1
就職件数	314	371	382	▲ 15.4	▲ 17.8

東海市地域職業相談室取扱状況

項目	年度				
	令和2年度	令和元年度	平成30年度	対前年度増減率	対前々年度増減率
新規求職申込件数	865	701	641	23.4	34.9
紹介件数	1,171	1,015	1,241	15.4	▲ 5.6
就職件数	342	323	375	5.9	▲ 8.8

知多市ふるさとハローワーク取扱状況

項目	年度				
	令和2年度	令和元年度	平成30年度	対前年度増減率	対前々年度増減率
新規求職申込件数	795	609	608	30.5	30.8
紹介件数	1,337	1,188	1,307	12.5	2.3
就職件数	403	424	417	▲ 5.0	▲ 3.4



名鉄河和線住吉町駅下車 北へ100m徒歩2分

半田公共職業安定所

《ハローワーク半田》

〒475-8502

半田市宮路町200-4(半田地方合同庁舎内)

TEL 0569-21-0023 (代表)

	課・部門	部門コード	FAX
1F	企業支援部門	31#	0569-23-3250
	雇用保険課 適用係	21#	〃
	専門援助部門	42#	0569-55-3728
2F	職業相談部門	41#	0569-21-4510
	雇用保険課 給付係	11#	〃
	庶務課	51#	0569-21-9045