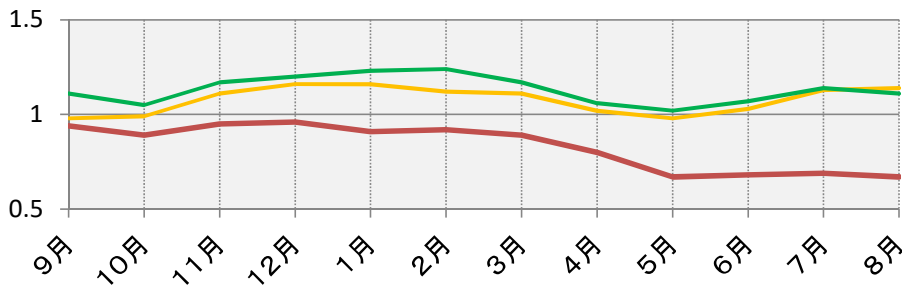


雇用・賃金情報せと

令和2年8月データ

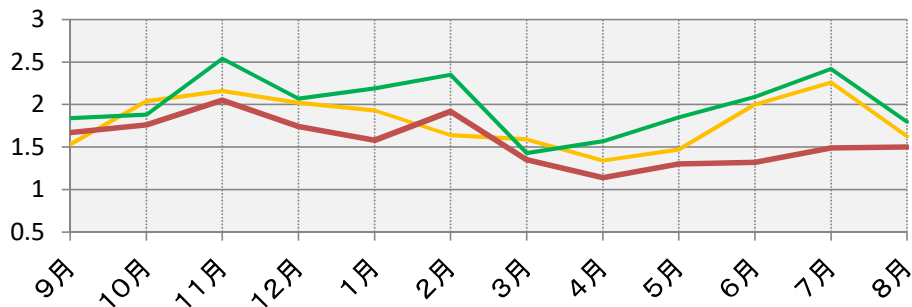
A: 有効求人倍率の推移

年 \ 月	9月	10月	11月	12月	1月	2月	3月	4月	5月	6月	7月	8月
前々年度	0.98	0.99	1.11	1.16	1.16	1.12	1.11	1.02	0.98	1.03	1.13	1.14
前年度	1.11	1.05	1.17	1.20	1.23	1.24	1.17	1.06	1.02	1.07	1.14	1.11
本年度	0.94	0.89	0.95	0.96	0.91	0.92	0.89	0.80	0.67	0.68	0.69	0.67



B: 新規求人倍率の推移

年 \ 月	9月	10月	11月	12月	1月	2月	3月	4月	5月	6月	7月	8月
前々年度	1.53	2.04	2.16	2.02	1.93	1.64	1.59	1.34	1.47	2.00	2.26	1.63
前年度	1.84	1.88	2.54	2.07	2.19	2.35	1.43	1.57	1.85	2.09	2.42	1.80
本年度	1.67	1.76	2.05	1.74	1.58	1.92	1.35	1.14	1.30	1.32	1.49	1.50



注) Aのグラフとは倍率の値の範囲が異なります。

有効求人倍率	0.67
新規求人倍率	1.50

ハローワーク瀬戸 (瀬戸公共職業安定所)

〒489-0871 愛知県瀬戸市東長根町86

電話 0561-82-5123 FAX 0561-83-8226

用語の説明

フルタイム

* 常用及び臨時を合わせたものをいう。

常用

* 雇用契約において雇用期間の定めがないか又は4ヶ月以上の雇用期間が定められているものをいう。

臨時

* 雇用期間が定められている仕事をいう（1ヶ月以上4ヶ月未満）。

パートタイム

* 毎日就労するものについては、1日の労働時間が一般従業員より短く、特定日又は特定期間就労するものについては、1日の労働時間の長短を問わず1カ月の所定労働時間が、一般従業員より短いものをいう。

日雇

* 日々雇用の仕事、又は1カ月未満の雇用期間が定められている者をいう。

求職者数

* 「新規求職申込件数」とは、公共職業安定所でその月のうちに新たに受けた求職申込件数をいう。
「月間有効求職者数」とは、「前月末日現在において、求職申込の有効期限が翌月以降にまたがっている就職未決定の求職者数」と、当月の「新規求職申込件数」の合計数をいう。

求人数

* 「新規求人数」とは、公共職業安定所でその月のうちに新たに受けた求人数（採用予定人員）をいう。
* 「月間有効求人数」とは、「前月から繰り越された有効求人数」と当月の「新規求人数」の合計数をいう。

求人倍率

* 求職者1人あたり求人がどれだけあるかをみるもので、算出方法は次のとおり。

$$\begin{aligned} \text{新規求人倍率} &= \frac{\text{新規求人数}}{\text{新規求職者申込件数}} \\ \text{有効求人倍率} &= \frac{\text{月間有効求人数}}{\text{月間有効求職者数}} \end{aligned}$$

職業区分

管理的職業

管理的公務員
法人・団体の役員
法人・団体の管理職員
その他管理的職業

専門的・技術的職業

研究者
農林水産技術者
開発技術者
製造技術者
建築・土木・測量技術者
情報処理・通信技術者
その他の技術者
医師、歯科医師、獣医師、
薬剤師
保健師、助産師、看護師
医療技術者
その他の保健医療の職業
社会福祉の専門的職業
法務の職業
経営・金融・保険の専門的
職業
教育の職業
宗教家
著述家・記者・編集者
美術家・デザイナー・写真家
・映像撮影者
音楽家・舞台芸術家
その他の専門的職業

事務的職業

一般事務の職業
会計事務の職業
生産関連事務の職業
営業・販売関連事務の職業
外勤事務の職業

運輸・郵便事務の職業

事務用機器操作の職業

販売の職業

商品販売の職業
販売類似の職業
営業の職業

サービスの職業

家庭生活支援サービスの職業
介護サービスの職業
保健医療サービスの職業
生活衛生サービスの職業
飲食物調理の職業
接客・給仕の職業
居住施設・ビル等の管理の
職業
その他のサービスの職業

保安の職業

自衛官
司法警察職員
その他の保安の職業

農林漁業の職業

農業の職業
林業の職業
漁業の職業

生産工程の職業

生産設備制御・監視の職業
(金属材料製造・金属加工、
金属溶接、溶断)
生産設備制御・監視の職業
(金属材料製造・金属加工、
金属溶接、溶断を除く)
生産設備制御・監視の職業
(機械組立)

金属材料製造、金属加工、
金属溶接・溶断の職業

製品製造・加工処理の職業
(金属材料製造、金属加工、
金属溶接・溶断を除く)

機械組立の職業

機械整備・修理の職業

製品検査の職業
(金属材料製造、金属加工、
金属溶接・溶断)

製品検査の職業
(金属材料製造、金属加工、
金属溶接・溶断を除く)

機械検査の職業

生産関連・生産類似の職業

輸送・機械運転の職業

鉄道運転の職業
自動車運転の職業
船舶・航空機運転の職業
その他の輸送の職業
定置・建設機械運転の職業

建設・採掘の職業

建設躯体工事の職業
建設の職業
(建設躯体工事の職業を除く)
電気工事の職業

土木の職業

採掘の職業

運搬・清掃・包装等の職業

運搬の職業
清掃の職業
包装の職業
その他の運搬・清掃・包装
等の職業

職業別求人倍率及び賃金状況(フルタイム)

瀬戸所管内

(令和2年8月)

有効求職者数	有効求人数	求人倍率	職業	求人賃金(円)		求職希望賃金(円)
				上限平均	下限平均	
1,904	1,216	0.64	職業計	274,551	206,362	235,000
16	3	0.19	管理的職業	0	0	263,333
1	0	0.00	管理的公務員	0	0	250,000
0	0	0.00	法人・団体の役員	0	0	0
13	3	0.23	法人・団体の管理職員	0	0	266,000
2	0	0.00	その他の管理的職業	0	0	0
237	271	1.14	専門的・技術的職業	293,804	224,585	262,105
2	0	0.00	研究者	0	0	400,000
1	0	0.00	農林水産技術者	0	0	0
14	24	1.71	開発技術者	326,500	212,500	266,667
49	22	0.45	製造技術者	220,000	179,000	275,000
10	49	4.90	建築・土木技術者等	405,113	285,909	200,000
40	0	0.00	情報処理・通信技術者	0	0	240,000
2	5	2.50	その他の技術者	321,667	225,000	0
0	3	0.00	医師、薬剤師等	300,000	250,000	0
25	55	2.20	保健師、助産師、看護師等	294,011	237,486	280,000
10	35	3.50	医療技術者	311,429	231,857	300,000
7	18	2.57	その他の保健医療	252,133	204,922	350,000
30	52	1.73	社会福祉の専門的職業	230,402	199,642	200,000
1	0	0.00	法務の職業	0	0	250,000
2	0	0.00	経営・金融等の職業	0	0	300,000
6	2	0.33	教育の職業	345,790	202,215	200,000
0	0	0.00	宗教家	0	0	0
5	0	0.00	著述家、記者、編集者	0	0	0
19	3	0.16	美術家、デザイナー等	300,000	200,000	213,333
1	0	0.00	音楽家、舞台芸術家	0	0	0
13	3	0.23	その他の専門的職業	0	0	250,000

※有効求人は「ハローワーク瀬戸」に申し込まれたフルタイム求人(パートを除く)の総数で、有効求職は求職の申し込みをしている人の総数です。

※求人賃金の上限及び下限は、求人票の所定内賃金の上限、下限の平均額(税込)です。

職業別求人倍率及び賃金状況(フルタイム)

瀬戸所管内

(令和2年8月)

有効求職者数	有効求人数	求人倍率	職業	求人賃金(円)		求職希望賃金(円)
				上限平均	下限平均	
438	71	0.16	事務的職業	258,596	189,278	206,364
374	49	0.13	一般事務員	242,787	185,654	204,200
20	11	0.55	会計事務員	280,717	202,750	226,667
13	2	0.15	生産関連事務員	0	0	0
24	7	0.29	営業・販売関連事務員	298,667	181,667	230,000
0	0	0.00	外勤事務員	0	0	0
3	2	0.67	運輸・郵便事務	0	0	0
4	0	0.00	事務用機器操作の職業	0	0	0
69	79	1.14	販売の職業	318,364	213,000	234,167
19	16	0.84	商品販売の職業	295,333	223,833	163,333
2	4	2.00	販売類似の職業	0	0	0
48	59	1.23	営業の職業	346,000	200,000	257,778
133	244	1.83	サービスの職業	249,648	198,752	220,455
0	0	0.00	家庭生活支援サービス	0	0	0
52	88	1.69	介護サービスの職業	240,200	194,400	250,000
4	23	5.75	保健医療サービス	239,300	180,300	0
10	29	2.90	生活衛生サービス	258,333	210,000	200,000
38	93	2.45	飲食物調理の職業	241,225	192,816	225,556
22	4	0.18	接客・給仕の職業	305,000	215,000	180,000
4	0	0.00	居住施設・ビルの管理	0	0	200,000
3	7	2.33	その他のサービス	340,000	265,000	0
10	15	1.50	保安の職業	0	0	220,000
0	0	0.00	自衛官	0	0	0
0	0	0.00	司法警察職員	0	0	0
10	15	1.50	その他の保安職業	0	0	220,000
5	4	0.80	農林漁業の職業	0	0	190,000
4	4	1.00	農業の職業	0	0	185,000
0	0	0.00	林業の職業	0	0	0
1	0	0.00	漁業の職業	0	0	200,000

※有効求人は「ハローワーク瀬戸」に申し込まれたフルタイム求人(パートを除く)の総数で、有効求職は求職の申し込みをしている人の総数です。

※求人賃金の上限及び下限は、求人票の所定内賃金の上限、下限の平均額(税込)です。

職業別求人倍率及び賃金状況(フルタイム)

瀬戸所管内

(令和2年8月)

有効求職者数	有効求人数	求人倍率	職業	求人賃金(円)		求職希望賃金(円)
				上限平均	下限平均	
211	187	0.89	生産工程の職業	258,102	187,236	230,769
3	16	5.33	生産設備(金属)	0	0	0
4	10	2.50	生産設備(金属除く)	287,215	231,625	0
2	0	0.00	生産設備(機械)	0	0	0
29	36	1.24	金属材料製造等	277,714	211,857	208,750
77	42	0.55	製品製造・加工処理	228,041	166,518	246,667
48	32	0.67	機械組立の職業	246,667	176,667	214,000
12	20	1.67	機械整備・修理の職業	302,250	196,750	0
7	4	0.57	製品検査(金属)	180,000	160,000	0
4	5	1.25	製品検査(金属除く)	217,500	170,500	200,000
6	1	0.17	機械検査の職業	224,640	160,013	200,000
19	21	1.11	生産関連・生産類似	304,275	205,240	276,000
73	152	2.08	輸送・機械運転の職業	318,269	221,210	611,818
1	0	0.00	鉄道運転の職業	0	0	0
56	130	2.32	自動車運転の職業	314,638	221,731	653,000
0	0	0.00	船舶・航空機運転	0	0	0
11	8	0.73	その他の輸送の職業	235,200	185,940	0
5	14	2.80	定置・建設機械運転	383,333	243,333	200,000
23	117	5.09	建設・採掘の職業	327,631	230,769	300,000
1	32	32.00	建設躯体工事の職業	366,400	242,300	0
7	43	6.14	建設の職業	312,160	233,600	300,000
7	9	1.29	電気工事の職業	0	0	300,000
8	33	4.13	土木の職業	308,200	215,700	0
0	0	0.00	採掘の職業	0	0	0
258	73	0.28	運搬・清掃等の職業	242,627	194,360	193,600
52	28	0.54	運搬の職業	273,000	197,750	207,778
13	12	0.92	清掃の職業	257,650	197,650	0
1	1	1.00	包装の職業	0	0	150,000
192	32	0.17	その他の運搬等の職業	188,020	187,620	188,000
431	0	0.00	分類不能の職業	0	0	197,833

※有効求人は「ハローワーク瀬戸」に申し込まれたフルタイム求人(パートを除く)の総数で、有効求職は求職の申し込みをしている人の総数です。

※求人賃金の上限及び下限は、求人票の所定内賃金の上限、下限の平均額(税込)です。

職業別求人倍率及び賃金状況(パート)

瀬戸所管内

(令和2年8月)

有効求職者数	有効求人数	求人倍率	職業	求人賃金(円)		求職希望賃金(円)
				上限平均	下限平均	
1,281	932	0.73	職業計	1,183	1,046	1,014
3	0	0.00	管理的職業	0	0	1,500
0	0	0.00	管理的公務員	0	0	0
0	0	0.00	法人・団体の役員	0	0	0
3	0	0.00	法人・団体の管理職員	0	0	1,500
0	0	0.00	その他の管理的職業	0	0	0
111	167	1.50	専門的・技術的職業	1,523	1,305	1,138
0	0	0.00	研究者	0	0	0
1	0	0.00	農林水産技術者	0	0	0
2	5	2.50	開発技術者	0	0	1,000
9	0	0.00	製造技術者	0	0	0
3	0	0.00	建築・土木技術者等	0	0	0
8	0	0.00	情報処理・通信技術者	0	0	0
1	0	0.00	その他の技術者	0	0	0
2	1	0.50	医師、薬剤師等	0	0	0
32	43	1.34	保健師、助産師、看護師等	1,551	1,391	1,300
3	34	11.33	医療技術者	1,825	1,425	0
4	12	3.00	その他の保健医療	1,388	1,125	0
28	66	2.36	社会福祉の専門的職業	1,273	1,144	1,025
0	0	0.00	法務の職業	0	0	0
0	0	0.00	経営・金融等の職業	0	0	0
6	2	0.33	教育の職業	0	0	0
0	0	0.00	宗教家	0	0	0
0	0	0.00	著述家、記者、編集者	0	0	0
6	3	0.50	美術家、デザイナー等	1,250	1,000	0
1	0	0.00	音楽家、舞台芸術家	0	0	0
5	1	0.20	その他の専門的職業	2,150	2,110	0

※有効求人は「ハローワーク瀬戸」に申し込まれたパート求人の総数で、有効求職は求職の申し込みをしている人の総数です。

※求人賃金の上限及び下限は、求人票の所定内賃金の上限、下限の平均額(税込)です。

職業別求人倍率及び賃金状況(パート)

瀬戸所管内

(令和2年8月)

有効求職者数	有効求人数	求人倍率	職業	求人賃金(円)		求職希望賃金(円)
				上限平均	下限平均	
270	87	0.32	事務的職業	1,082	961	1,014
245	70	0.29	一般事務員	1,071	961	1,013
5	6	1.20	会計事務員	1,103	953	0
9	7	0.78	生産関連事務員	0	0	1,000
8	2	0.25	営業・販売関連事務員	1,200	1,000	1,100
0	0	0.00	外勤事務員	0	0	0
1	1	1.00	運輸・郵便事務	0	0	0
2	1	0.50	事務用機器操作の職業	0	0	1,000
43	45	1.05	販売の職業	1,131	958	961
38	45	1.18	商品販売の職業	1,131	958	961
0	0	0.00	販売類似の職業	0	0	0
5	0	0.00	営業の職業	0	0	0
118	403	3.42	サービスの職業	1,142	998	1,023
0	2	0.00	家庭生活支援サービス	950	930	0
31	142	4.58	介護サービスの職業	1,262	1,084	1,033
6	27	4.50	保健医療サービス	1,131	961	0
7	19	2.71	生活衛生サービス	1,500	988	1,200
34	195	5.74	飲食物調理の職業	1,044	963	982
25	9	0.36	接客・給仕の職業	0	0	1,004
6	1	0.17	居住施設・ビルの管理	0	0	0
9	8	0.89	その他のサービス	1,100	975	963
5	5	1.00	保安の職業	0	0	1,000
0	0	0.00	自衛官	0	0	0
0	0	0.00	司法警察職員	0	0	0
5	5	1.00	その他の保安職業	0	0	1,000
2	13	6.50	農林漁業の職業	0	0	1,000
2	13	6.50	農業の職業	0	0	1,000
0	0	0.00	林業の職業	0	0	0
0	0	0.00	漁業の職業	0	0	0

※有効求人は「ハローワーク瀬戸」に申し込まれたパート求人の総数で、有効求職は求職の申し込みをしている人の総数です。

※求人賃金の上限及び下限は、求人票の所定内賃金の上限、下限の平均額(税込)です。

職業別求人倍率及び賃金状況(パート)

瀬戸所管内

(令和2年8月)

有効求職者数	有効求人人数	求人倍率	職業	求人賃金(円)		求職希望賃金(円)
				上限平均	下限平均	
43	56	1.30	生産工程の職業	1,055	985	989
0	0	0.00	生産設備(金属)	0	0	0
1	0	0.00	生産設備(金属除く)	0	0	0
3	0	0.00	生産設備(機械)	0	0	0
4	0	0.00	金属材料製造等	0	0	1,000
18	31	1.72	製品製造・加工処理	935	931	975
8	9	1.13	機械組立の職業	926	926	0
3	6	2.00	機械整備・修理の職業	1,400	1,200	1,000
0	5	0.00	製品検査(金属)	1,000	950	0
3	4	1.33	製品検査(金属除く)	0	0	0
1	1	1.00	機械検査の職業	1,300	926	1,000
2	0	0.00	生産関連・生産類似	0	0	0
14	40	2.86	輸送・機械運転の職業	1,000	980	1,060
0	0	0.00	鉄道運転の職業	0	0	0
10	36	3.60	自動車運転の職業	1,000	1,000	1,033
0	0	0.00	船舶・航空機運転	0	0	0
1	4	4.00	その他の輸送の職業	1,000	970	0
3	0	0.00	定置・建設機械運転	0	0	1,100
5	0	0.00	建設・採掘の職業	0	0	0
0	0	0.00	建設躯体工事の職業	0	0	0
2	0	0.00	建設の職業	0	0	0
2	0	0.00	電気工事の職業	0	0	0
1	0	0.00	土木の職業	0	0	0
0	0	0.00	採掘の職業	0	0	0
364	116	0.32	運搬・清掃等の職業	1,064	1,014	995
13	28	2.15	運搬の職業	1,132	1,029	1,167
28	15	0.54	清掃の職業	939	939	910
0	1	0.00	包装の職業	0	0	0
323	72	0.22	その他の運搬等の職業	1,065	1,032	986
303	0	0.00	分類不能の職業	0	0	984

※有効求人は「ハローワーク瀬戸」に申し込まれたパート求人の総数で、有効求職は求職の申し込みをしている人の総数です。

※求人賃金の上限及び下限は、求人票の所定内賃金の上限、下限の平均額(税込)です。

職業別求人倍率及び賃金状況(フルタイム)

愛知県内

(令和2年8月)

有効求職者数	有効求人数	求人倍率	職業	求人賃金(円)		求職希望賃金(円)
				上限平均	下限平均	
67,817	64,805	0.96	職業計	288,859	210,241	224,432
257	381	1.48	管理的職業	337,659	252,792	317,872
53	5	0.09	管理的公務員	0	0	203,333
11	0	0.00	法人・団体の役員	0	0	550,000
151	302	2.00	法人・団体の管理職員	338,140	255,309	314,231
42	74	1.76	その他の管理的職業	334,844	238,048	384,000
8,178	15,088	1.84	専門的・技術的職業	319,565	224,630	247,460
84	8	0.10	研究者	227,854	164,608	314,000
8	3	0.38	農林水産技術者	230,000	180,000	0
550	1,289	2.34	開発技術者	348,840	216,695	287,426
1,152	614	0.53	製造技術者	331,482	215,310	226,536
362	2,688	7.43	建築・土木技術者等	395,662	254,461	274,464
1,329	2,079	1.56	情報処理・通信技術者	394,502	222,316	288,053
55	113	2.05	その他の技術者	311,038	225,864	241,429
64	248	3.88	医師、薬剤師等	365,262	282,295	420,000
974	2,591	2.66	保健師、助産師、看護師等	298,424	231,613	250,944
327	1,022	3.13	医療技術者	282,577	223,962	248,261
337	561	1.66	その他の保健医療	249,179	195,460	208,372
825	2,843	3.45	社会福祉の専門的職業	260,229	206,283	203,308
24	25	1.04	法務の職業	333,333	218,667	260,000
60	76	1.27	経営・金融等の職業	390,714	245,000	246,923
304	289	0.95	教育の職業	288,071	200,284	245,476
2	1	0.50	宗教家	0	0	0
122	63	0.52	著述家、記者、編集者	239,000	239,000	222,727
868	209	0.24	美術家、デザイナー等	317,971	200,582	217,374
32	4	0.13	音楽家、舞台芸術家	0	0	253,333
699	362	0.52	その他の専門的職業	248,940	201,387	226,491

※有効求人は「愛知県内のハローワーク」に申し込まれたフルタイム求人(パートを除く)の総数で、有効求職は求職の申し込みをしている人の総数です。

※求人賃金の上限及び下限は、求人票の所定内賃金の上限、下限の平均額(税込)です。

職業別求人倍率及び賃金状況(フルタイム)

愛知県内

(令和2年8月)

有効求職者数	有効求人数	求人倍率	職業	求人賃金(円)		求職希望賃金(円)
				上限平均	下限平均	
15,005	5,307	0.35	事務的職業	247,198	190,610	205,397
12,719	3,573	0.28	一般事務員	235,374	187,947	200,174
726	406	0.56	会計事務員	296,884	202,299	245,635
401	456	1.14	生産関連事務員	272,906	196,461	231,013
948	543	0.57	営業・販売関連事務員	267,652	194,286	229,500
1	28	28.00	外勤事務員	225,344	193,844	0
65	230	3.54	運輸・郵便事務	287,170	201,262	241,667
145	71	0.49	事務用機器操作の職業	203,061	177,092	195,882
3,636	7,163	1.97	販売の職業	303,294	213,162	247,551
1,740	3,125	1.80	商品販売の職業	281,820	203,440	219,147
85	196	2.31	販売類似の職業	328,438	216,375	244,615
1,811	3,842	2.12	営業の職業	316,966	219,517	270,498
4,316	11,386	2.64	サービスの職業	248,796	201,539	214,519
9	15	1.67	家庭生活支援サービス	260,813	226,500	230,000
1,336	5,051	3.78	介護サービスの職業	241,197	195,364	204,664
250	586	2.34	保健医療サービス	217,085	178,138	194,386
341	1,477	4.33	生活衛生サービス	260,992	196,180	206,780
1,088	1,885	1.73	飲食物調理の職業	257,887	202,665	231,659
890	1,924	2.16	接客・給仕の職業	275,656	237,577	216,443
118	138	1.17	居住施設・ビルの管理	212,343	188,845	209,130
284	310	1.09	その他のサービス	246,880	200,047	222,037
297	2,532	8.53	保安の職業	218,586	183,156	195,738
1	0	0.00	自衛官	0	0	0
2	0	0.00	司法警察職員	0	0	0
294	2,532	8.61	その他の保安職業	218,586	183,156	195,738
288	191	0.66	農林漁業の職業	260,235	195,574	211,778
254	173	0.68	農業の職業	267,284	199,299	208,108
19	18	0.95	林業の職業	223,817	176,325	250,000
15	0	0.00	漁業の職業	0	0	221,667

※有効求人は「愛知県内のハローワーク」に申し込まれたフルタイム求人(パートを除く)の総数で、有効求職は求職の申し込みをしている人の総数です。

※求人賃金の上限及び下限は、求人票の所定内賃金の上限、下限の平均額(税込)です。

職業別求人倍率及び賃金状況(フルタイム)

愛知県内

(令和2年8月)

有効求職者数	有効求人数	求人倍率	職業	求人賃金(円)		求職希望賃金(円)
				上限平均	下限平均	
11,221	7,304	0.65	生産工程の職業	281,517	192,426	222,192
172	140	0.81	生産設備(金属)	269,791	182,870	228,571
70	119	1.70	生産設備(金属除く)	262,001	188,012	195,000
194	19	0.10	生産設備(機械)	270,420	181,720	220,000
1,772	1,994	1.13	金属材料製造等	286,609	195,011	232,375
1,250	1,344	1.08	製品製造・加工処理	249,833	184,849	224,249
5,402	721	0.13	機械組立の職業	282,876	186,588	221,627
359	1,901	5.30	機械整備・修理の職業	296,786	197,219	244,688
318	125	0.39	製品検査(金属)	247,392	182,636	201,509
208	167	0.80	製品検査(金属除く)	222,504	178,793	192,121
870	70	0.08	機械検査の職業	229,988	179,766	198,759
606	704	1.16	生産関連・生産類似	316,392	199,471	232,105
2,821	6,714	2.38	輸送・機械運転の職業	295,599	228,198	259,783
7	1	0.14	鉄道運転の職業	0	0	0
1,856	5,798	3.12	自動車運転の職業	296,042	230,046	269,894
6	4	0.67	船舶・航空機運転	362,500	217,000	300,000
704	237	0.34	その他の輸送の職業	234,925	197,915	237,009
248	674	2.72	定置・建設機械運転	314,456	230,369	237,818
726	5,572	7.67	建設・採掘の職業	344,744	220,407	243,165
96	1,066	11.10	建設躯体工事の職業	366,670	233,024	251,111
234	1,617	6.91	建設の職業	343,679	217,352	244,634
185	1,009	5.45	電気工事の職業	345,281	212,647	248,966
211	1,869	8.86	土木の職業	334,061	222,938	235,882
0	11	0.00	採掘の職業	250,000	197,500	0
7,007	3,167	0.45	運搬・清掃等の職業	254,110	199,662	207,313
1,825	1,602	0.88	運搬の職業	249,022	199,788	223,467
534	740	1.39	清掃の職業	266,553	207,057	183,288
65	47	0.72	包装の職業	245,637	173,913	171,667
4,583	778	0.17	その他の運搬等の職業	249,980	191,192	201,417
14,065	0	0.00	分類不能の職業	0	0	227,948

※有効求人は「愛知県内のハローワーク」に申し込まれたフルタイム求人(パートを除く)の総数で、有効求職は求職の申し込みをしている人の総数です。

※求人賃金の上限及び下限は、求人票の所定内賃金の上限、下限の平均額(税込)です。

職業別求人倍率及び賃金状況(パート)

愛知県内

(令和2年8月)

有効求職者数	有効求人数	求人倍率	職業	求人賃金(円)		求職希望賃金(円)
				上限平均	下限平均	
38,767	41,636	1.07	職業計	1,245	1,070	1,013
51	21	0.41	管理的職業	1,800	1,015	1,233
8	0	0.00	管理的公務員	0	0	0
6	0	0.00	法人・団体の役員	0	0	1,200
25	20	0.80	法人・団体の管理職員	1,800	1,015	1,250
12	1	0.08	その他の管理的職業	0	0	0
3,466	8,073	2.33	専門的・技術的職業	1,581	1,256	1,256
15	5	0.33	研究者	1,515	1,140	1,213
5	2	0.40	農林水産技術者	0	0	0
91	28	0.31	開発技術者	2,487	1,319	975
235	67	0.29	製造技術者	988	976	1,147
71	50	0.70	建築・土木技術者等	1,352	1,126	1,578
115	64	0.56	情報処理・通信技術者	1,409	1,067	1,409
21	13	0.62	その他の技術者	1,000	1,000	975
111	204	1.84	医師、薬剤師等	2,369	1,966	2,524
879	2,397	2.73	保健師、助産師、看護師等	1,654	1,430	1,362
201	824	4.10	医療技術者	1,740	1,395	1,277
161	258	1.60	その他の保健医療	1,336	1,128	1,051
815	2,794	3.43	社会福祉の専門的職業	1,275	1,106	1,018
4	10	2.50	法務の職業	1,400	1,300	0
20	27	1.35	経営・金融等の職業	1,888	1,232	1,100
237	249	1.05	教育の職業	1,911	1,062	1,305
1	0	0.00	宗教家	0	0	0
29	10	0.34	著述家、記者、編集者	1,525	1,088	1,500
184	100	0.54	美術家、デザイナー等	1,206	990	1,085
6	0	0.00	音楽家、舞台芸術家	0	0	0
265	971	3.66	その他の専門的職業	1,684	1,034	1,103

※有効求人は「愛知県内のハローワーク」に申し込まれたパート求人の総数で、有効求職は求職の申し込みをしている人の総数です。

※求人賃金の上限及び下限は、求人票の所定内賃金の上限、下限の平均額(税込)です。

職業別求人倍率及び賃金状況(パート)

愛知県内

(令和2年8月)

有効求職者数	有効求人数	求人倍率	職業	求人賃金(円)		求職希望賃金(円)
				上限平均	下限平均	
8,373	3,889	0.46	事務的職業	1,110	993	998
7,473	2,872	0.38	一般事務員	1,105	993	994
328	299	0.91	会計事務員	1,160	979	1,024
145	225	1.55	生産関連事務員	1,104	987	1,108
241	310	1.29	営業・販売関連事務員	1,117	998	1,039
4	9	2.25	外勤事務員	2,500	2,300	1,000
19	86	4.53	運輸・郵便事務	987	947	1,167
163	88	0.54	事務用機器操作の職業	1,063	1,005	986
1,684	2,509	1.49	販売の職業	1,076	964	985
1,551	2,313	1.49	商品販売の職業	1,070	964	974
16	61	3.81	販売類似の職業	1,093	993	930
117	135	1.15	営業の職業	1,201	961	1,092
3,531	15,946	4.52	サービスの職業	1,170	1,019	980
20	128	6.40	家庭生活支援サービス	1,181	1,057	943
939	6,163	6.56	介護サービスの職業	1,264	1,082	1,007
163	511	3.13	保健医療サービス	1,115	998	983
199	860	4.32	生活衛生サービス	1,217	986	1,067
1,103	4,381	3.97	飲食物調理の職業	1,007	956	958
712	3,183	4.47	接客・給仕の職業	1,159	962	961
151	243	1.61	居住施設・ビルの管理	1,008	957	954
244	477	1.95	その他のサービス	1,174	1,038	999
173	1,178	6.81	保安の職業	1,121	1,024	1,325
0	0	0.00	自衛官	0	0	0
0	0	0.00	司法警察職員	0	0	0
173	1,178	6.81	その他の保安職業	1,121	1,024	1,325
173	182	1.05	農林漁業の職業	1,212	1,038	969
165	177	1.07	農業の職業	1,212	1,038	969
4	5	1.25	林業の職業	0	0	0
4	0	0.00	漁業の職業	0	0	0

※有効求人は「愛知県内のハローワーク」に申し込まれたパート求人の総数で、有効求職は求職の申し込みをしている人の総数です。

※求人賃金の上限及び下限は、求人票の所定内賃金の上限、下限の平均額(税込)です。

職業別求人倍率及び賃金状況(パート)

愛知県内

(令和2年8月)

有効求職者数	有効求人数	求人倍率	職業	求人賃金(円)		求職希望賃金(円)
				上限平均	下限平均	
2,104	1,785	0.85	生産工程の職業	1,109	991	1,019
26	3	0.12	生産設備(金属)	0	0	975
20	33	1.65	生産設備(金属除く)	1,115	1,016	955
29	4	0.14	生産設備(機械)	975	940	1,081
221	209	0.95	金属材料製造等	1,150	1,001	1,022
498	926	1.86	製品製造・加工処理	998	951	960
687	152	0.22	機械組立の職業	1,009	946	1,004
85	131	1.54	機械整備・修理の職業	1,465	1,131	1,056
90	49	0.54	製品検査(金属)	1,110	949	962
98	122	1.24	製品検査(金属除く)	1,010	946	1,380
213	47	0.22	機械検査の職業	1,011	936	970
137	109	0.80	生産関連・生産類似	1,490	1,166	1,092
740	1,755	2.37	輸送・機械運転の職業	1,144	1,044	1,009
0	0	0.00	鉄道運転の職業	0	0	0
526	1,610	3.06	自動車運転の職業	1,127	1,033	1,011
3	0	0.00	船舶・航空機運転	0	0	0
139	107	0.77	その他の輸送の職業	1,210	1,126	970
72	38	0.53	定置・建設機械運転	1,351	1,129	1,045
108	188	1.74	建設・採掘の職業	1,551	1,114	1,155
3	14	4.67	建設躯体工事の職業	1,848	1,135	0
46	49	1.07	建設の職業	1,878	1,188	1,250
25	32	1.28	電気工事の職業	1,702	959	1,050
34	91	2.68	土木の職業	1,198	1,143	1,000
0	2	0.00	採掘の職業	1,050	950	0
9,643	6,110	0.63	運搬・清掃等の職業	1,022	971	962
600	1,117	1.86	運搬の職業	1,108	1,017	972
1,320	2,604	1.97	清掃の職業	1,004	961	949
84	326	3.88	包装の職業	969	933	982
7,639	2,063	0.27	その他の運搬等の職業	1,009	965	964
8,721	0	0.00	分類不能の職業	0	0	982

※有効求人は「愛知県内のハローワーク」に申し込まれたパート求人の総数で、有効求職は求職の申し込みをしている人の総数です。

※求人賃金の上限及び下限は、求人票の所定内賃金の上限、下限の平均額(税込)です。

中途採用者年齢別採用時賃金情報(瀬戸所管内)

令和2年4月～6月集計 (単位 千円)

職業別	年齢計	19歳以下	20～24歳	25～29歳	30～34歳	35～39歳	40～44歳	45～49歳	50～54歳	55～59歳	60～64歳	65歳以上
職業計	241	193	210	229	249	247	272	257	243	236	276	209
専門的・技術的職業	278	0	215	286	309	283	296	261	289	286	288	340
管理的職業	308	168	234	178	0	0	336	0	150	356	445	390
事務的職業	218	173	204	202	205	180	290	195	253	162	342	186
販売の職業	250	0	179	222	268	256	393	277	270	300	300	233
サービスの職業	219	193	202	230	225	254	226	216	215	198	232	202
保安の職業	184	0	0	0	0	0	0	0	180	0	0	185
農林漁業の職業	190	0	0	0	0	0	0	0	0	0	0	190
運輸・通信の職業	244	220	223	213	211	284	275	276	207	220	295	135
生産工程・労務の職業	243	196	219	216	248	227	247	322	275	257	240	210

産業別	年齢計	19歳以下	20～24歳	25～29歳	30～34歳	35～39歳	40～44歳	45～49歳	50～54歳	55～59歳	60～64歳	65歳以上
産業計	241	193	210	229	249	247	272	257	243	236	276	209
農林漁業	195	0	0	0	0	0	0	200	0	0	0	190
鉱業	0	0	0	0	0	0	0	0	0	0	0	0
建設業	239	206	219	202	258	238	263	308	267	292	280	234
製造業	250	161	210	225	237	213	285	317	280	259	279	180
電気・ガス・熱	0	0	0	0	0	0	0	0	0	0	0	0
情報通信	274	0	266	259	238	281	0	200	0	437	0	0
運輸業	233	165	201	209	191	277	261	271	214	191	236	165
卸売・小売	243	177	188	224	286	246	406	204	296	226	280	244
金融・保険	0	0	0	0	0	0	0	0	0	0	0	0
不動産	262	0	0	314	0	257	309	180	0	153	0	0
学術研究	238	161	0	0	305	0	233	236	162	0	0	276
飲食・宿泊	217	0	203	249	219	224	224	210	202	170	257	201
生活関連サービス・娯楽	214	240	205	226	214	267	300	215	190	200	170	0
教育・学習	235	0	207	235	249	213	0	213	166	0	151	499
医療・福祉	245	161	211	238	263	265	272	232	239	237	292	206
複合サービス	0	0	0	0	0	0	0	0	0	0	0	0
サービス	248	200	229	224	244	273	243	256	241	268	433	163
公務・その他	0	0	0	0	0	0	0	0	0	0	0	0

この情報は最近四半期(令和2年4月～6月)の雇用保険資格取得データのうち、雇用形態が常用の者(新規学卒者を除く)を対象としたものです。 単位 千円

賃金は毎月決まって支払われる各種手当(交通費合)は含みますが、超過勤務手当、賞与及び臨時の賃金は含みません。(税込)

1. 学術研究には、専門サービス業(法律事務所、特許事務所、土地家屋調査事務所、行政書士事務所、公認会計士・税理士事務所、社会保険労務士事務所等)、デザイン業、経営コンサルタント業、広告業、土木建築サービス業を含みます。
2. 生活関連サービス業、娯楽業は、洗濯業、理容・美容業、エステティック業、旅行業、冠婚葬祭業、映画館、スポーツ施設提供業等を含みます。

中途採用者年齢別採用時賃金情報(愛知県内)

令和2年4月～6月集計 (単位 千円)

職業別	年齢計	19歳以下	20～24歳	25～29歳	30～34歳	35～39歳	40～44歳	45～49歳	50～54歳	55～59歳	60～64歳	65歳以上
職業計	243	187	213	233	249	260	261	261	266	279	272	208
専門的・技術的職業	276	185	219	255	289	304	298	297	310	324	339	297
管理的職業	340	176	214	261	286	324	352	385	404	489	413	303
事務的職業	238	175	205	218	236	249	248	254	270	305	290	240
販売の職業	240	181	223	236	244	263	273	274	257	283	259	200
サービスの職業	221	182	201	218	225	238	239	233	233	226	226	198
保安の職業	186	202	196	194	217	186	208	201	190	198	188	165
農林漁業の職業	215	161	205	214	200	211	246	237	200	215	220	229
運輸・通信の職業	243	195	224	236	244	256	259	258	257	249	235	181
生産工程・労務の職業	227	191	212	221	230	236	240	244	252	251	241	196

産業別	年齢計	19歳以下	20～24歳	25～29歳	30～34歳	35～39歳	40～44歳	45～49歳	50～54歳	55～59歳	60～64歳	65歳以上
産業計	243	187	213	233	249	260	261	261	266	279	272	208
農林漁業	211	180	199	210	201	224	199	252	223	165	232	232
鉱業	246	0	250	258	270	306	221	257	214	264	145	265
建設業	254	201	226	239	251	268	283	287	293	302	273	235
製造業	233	180	199	218	236	246	249	254	265	294	284	188
電気・ガス・熱	313	0	217	264	283	338	386	291	369	650	355	229
情報通信	258	194	217	238	262	295	315	335	338	315	323	303
運輸業	247	204	223	238	243	253	262	261	262	268	246	196
卸売・小売	238	182	210	228	244	255	261	264	263	311	283	208
金融・保険	223	180	194	218	225	222	198	213	267	277	330	299
不動産	261	208	239	231	249	270	298	298	294	358	324	211
学術研究	268	184	213	234	259	285	294	319	347	354	323	254
飲食・宿泊	234	179	208	232	238	266	258	246	247	229	238	193
生活関連サービス・娯楽	210	185	195	200	206	221	250	236	234	228	230	199
教育・学習	288	153	209	226	256	298	336	327	363	411	394	401
医療・福祉	249	179	218	253	280	274	251	242	242	243	269	260
複合サービス	235	163	184	214	224	273	266	218	218	245	304	195
サービス	226	180	211	224	230	241	238	241	243	241	239	172
公務・その他	258	240	190	251	0	207	282	191	0	679	266	308

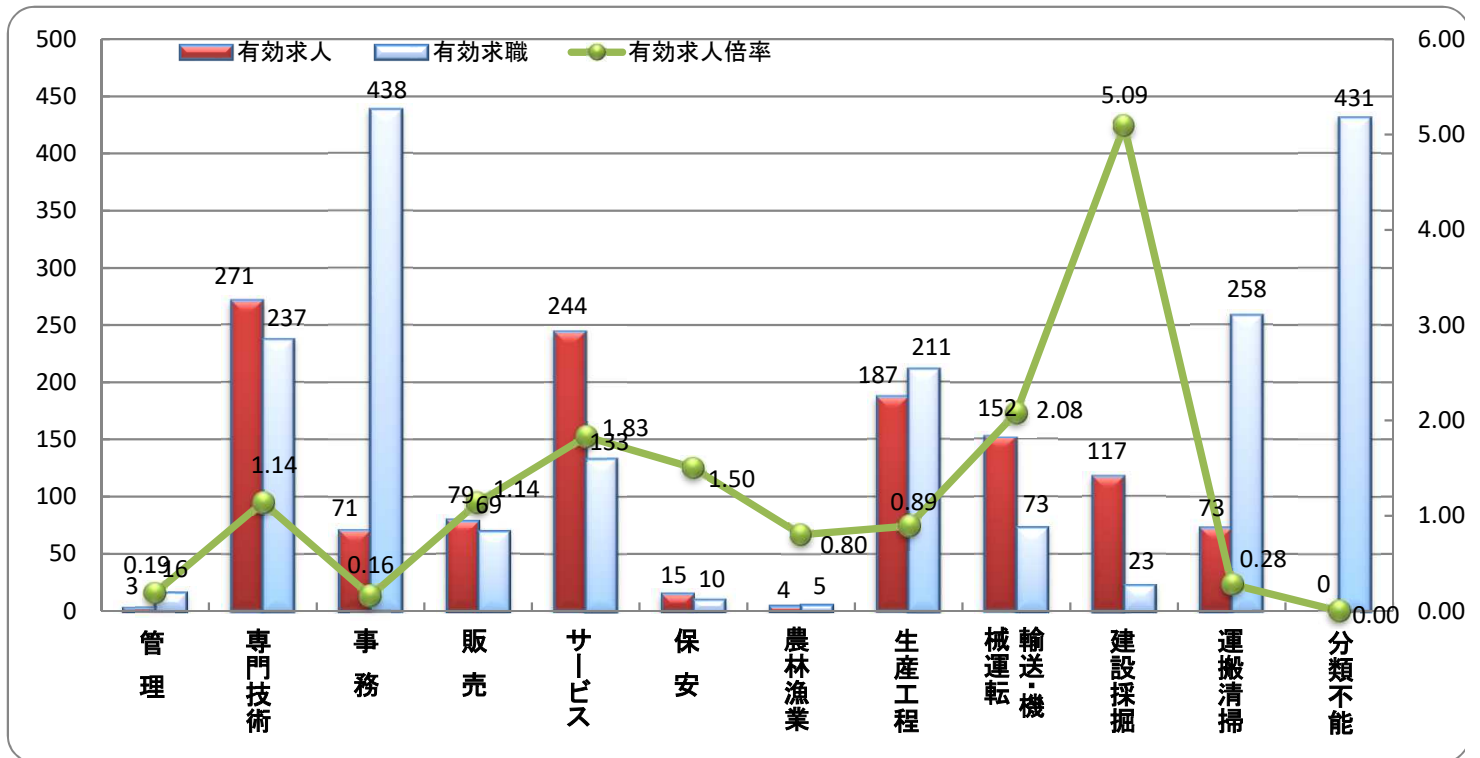
この情報は最近四半期(令和2年4月～6月)の雇用保険資格取得データのうち、雇用形態が常用の者(新規学卒者を除く)を対象としたものです。 単位 千円

賃金は毎月決まって支払われる各種手当(交通費含)は含みますが、超過勤務手当、賞与及び臨時的賃金は含みません。(税込)

1. 学術研究には、専門サービス業(法律事務所、特許事務所、土地家屋調査事務所、行政書士事務所、公認会計士・税理士事務所、社会保険労務士事務所等)、デザイン業、経営コンサルタント業、広告業、土木建築サービス業を含みます。
2. 生活関連サービス業、娯楽業は、洗濯業、理容・美容業、エステティック業、旅行業、冠婚葬祭業、映画館、スポーツ施設提供業等を含みます。

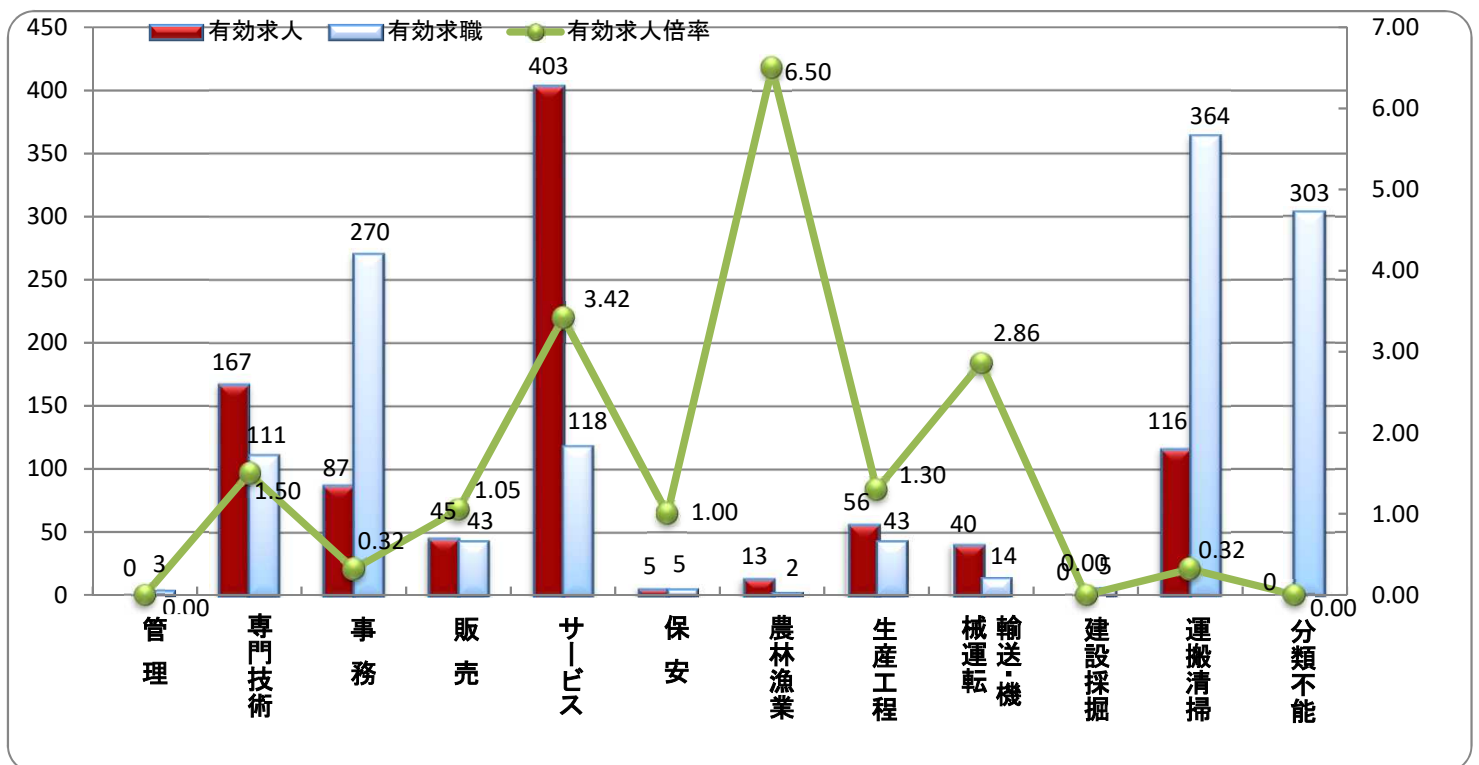
職業別 求人・求職バランス (瀬戸所管内)

フルタイム



職業別	管理	専門技術	事務	販売	サービス	保安	農林漁業	生産工程	輸送・機械運転	建設探掘	運搬清掃	分類不能	計
有効求人	3	271	71	79	244	15	4	187	152	117	73	0	1,216
有効求職	16	237	438	69	133	10	5	211	73	23	258	431	1,904
有効求人倍率	0.19	1.14	0.16	1.14	1.83	1.50	0.80	0.89	2.08	5.09	0.28	0.00	0.64

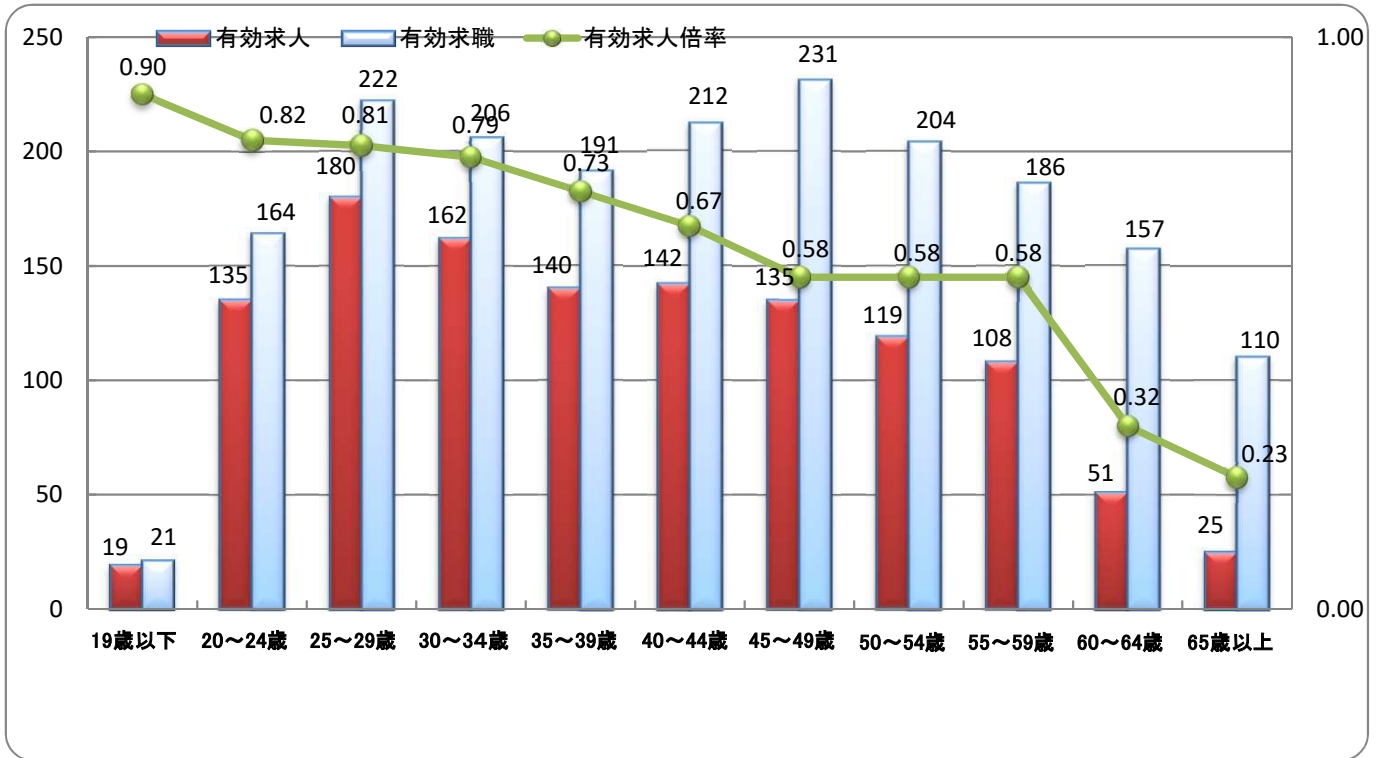
パート



職業別	管理	専門技術	事務	販売	サービス	保安	農林漁業	生産工程	輸送・機械運転	建設探掘	運搬清掃	分類不能	計
有効求人	0	167	87	45	403	5	13	56	40	0	116	0	932
有効求職	3	111	270	43	118	5	2	43	14	5	364	303	1,281
有効求人倍率	0.00	1.50	0.32	1.05	3.42	1.00	6.50	1.30	2.86	0.00	0.32	0.00	0.73

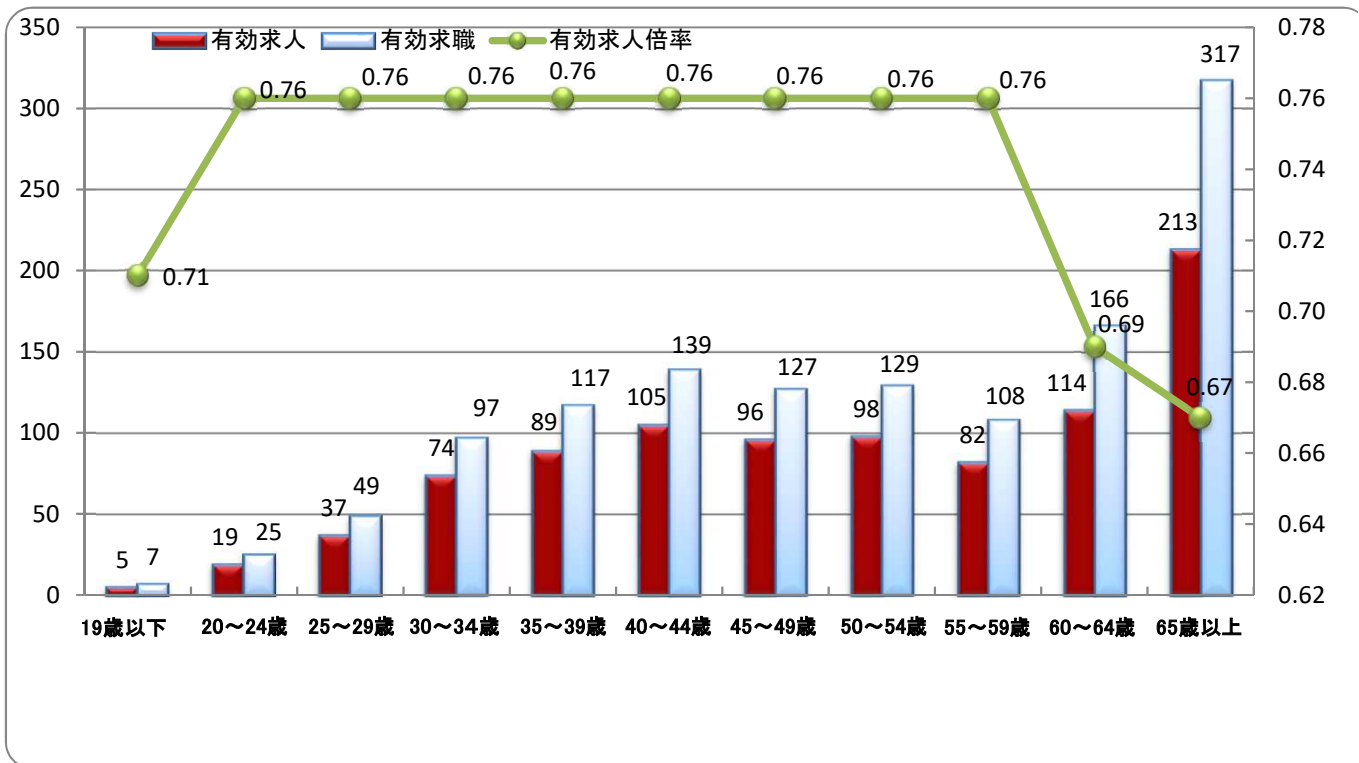
年齢別 求人・求職バランス (瀬戸所管内)

フルタイム



年齢別	19歳以下	20~24歳	25~29歳	30~34歳	35~39歳	40~44歳	45~49歳	50~54歳	55~59歳	60~64歳	65歳以上	計
有効求人	19	135	180	162	140	142	135	119	108	51	25	1,216
有効求職	21	164	222	206	191	212	231	204	186	157	110	1,904
有効求人倍率	0.90	0.82	0.81	0.79	0.73	0.67	0.58	0.58	0.58	0.32	0.23	0.64

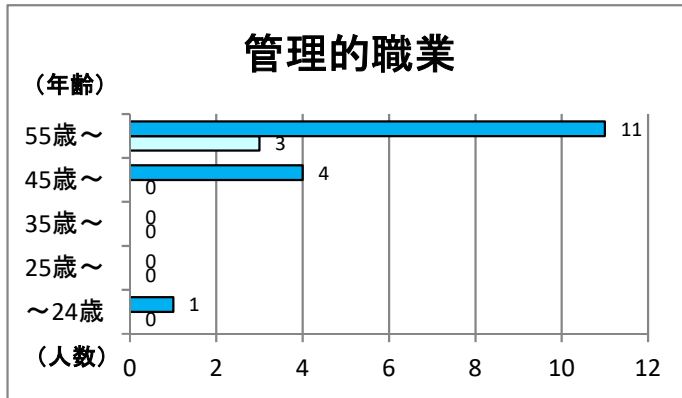
パート



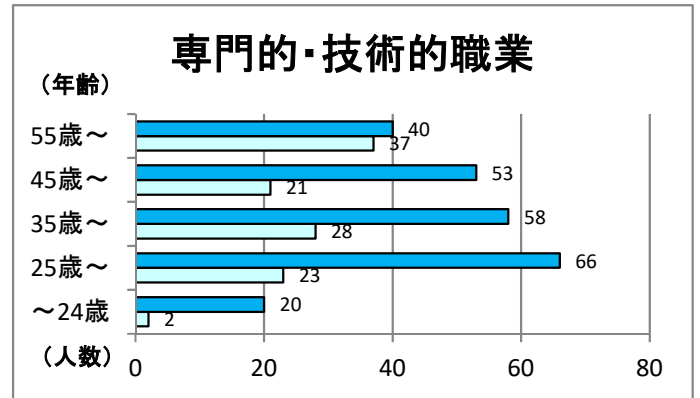
年齢別	19歳以下	20~24歳	25~29歳	30~34歳	35~39歳	40~44歳	45~49歳	50~54歳	55~59歳	60~64歳	65歳以上	計
有効求人	5	19	37	74	89	105	96	98	82	114	213	932
有効求職	7	25	49	97	117	139	127	129	108	166	317	1,281
有効求人倍率	0.71	0.76	0.76	0.76	0.76	0.76	0.76	0.76	0.76	0.69	0.67	0.73

職種・年齢別求職者数（瀬戸所管内）

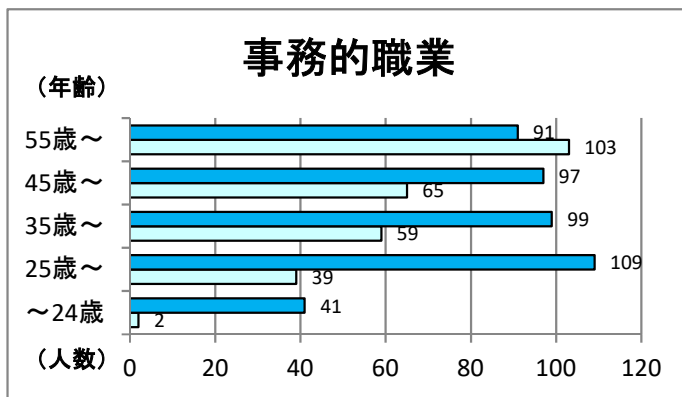
フルタイム
パート



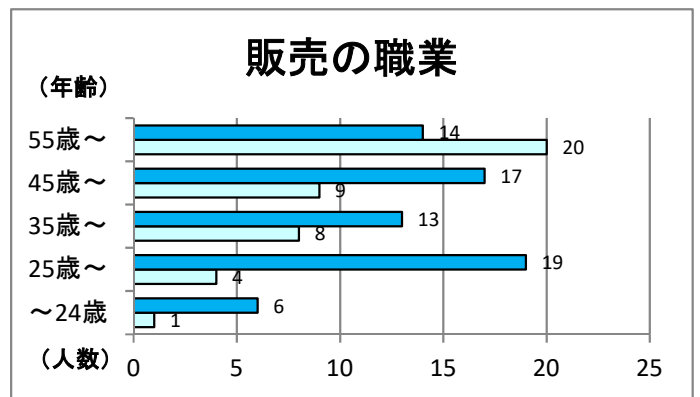
雇用形態	年齢					合計
	～24歳	25歳～	35歳～	45歳～	55歳～	
フルタイム	1	0	0	4	11	16
パート	0	0	0	0	3	3
小計	1	0	0	4	14	19



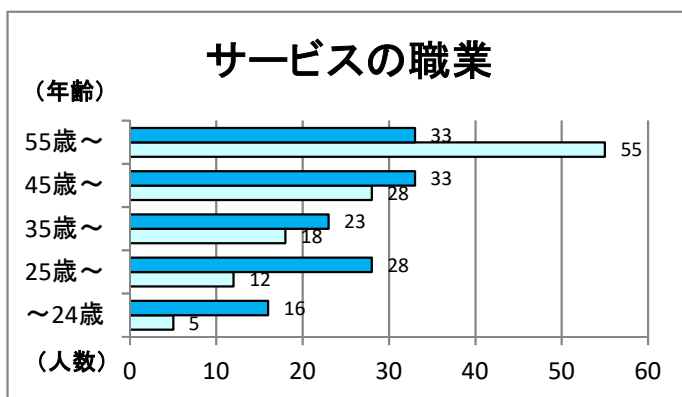
雇用形態	年齢					合計
	～24歳	25歳～	35歳～	45歳～	55歳～	
フルタイム	20	66	58	53	40	237
パート	2	23	28	21	37	111
小計	22	89	86	74	77	348



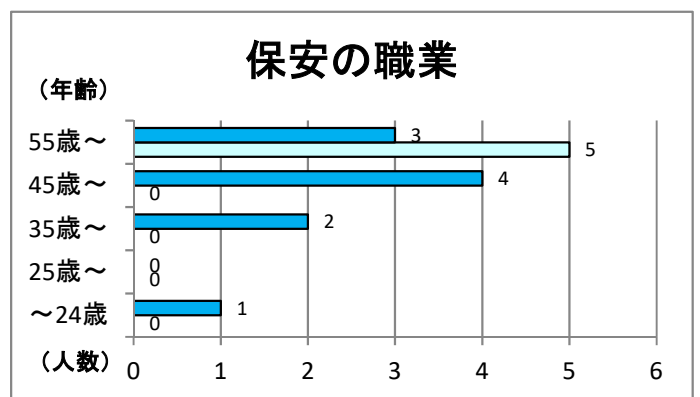
雇用形態	年齢					合計
	～24歳	25歳～	35歳～	45歳～	55歳～	
フルタイム	41	109	99	97	91	437
パート	2	39	59	65	103	268
小計	43	148	158	162	194	705



雇用形態	年齢					合計
	～24歳	25歳～	35歳～	45歳～	55歳～	
フルタイム	6	19	13	17	14	69
パート	1	4	8	9	20	42
小計	7	23	21	26	34	111

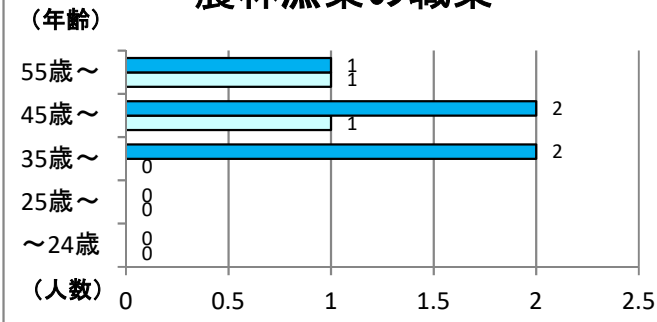


雇用形態	年齢					合計
	～24歳	25歳～	35歳～	45歳～	55歳～	
フルタイム	16	28	23	33	33	133
パート	5	12	18	28	55	118
小計	21	40	41	61	88	251



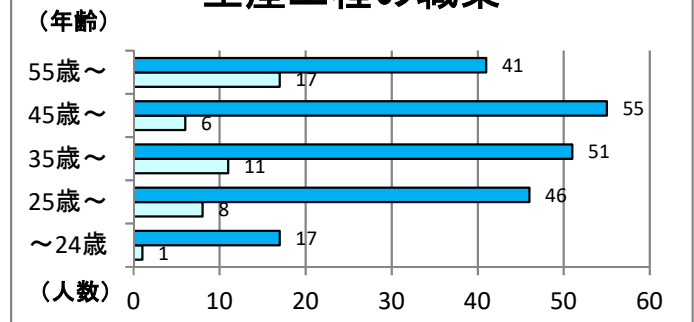
雇用形態	年齢					合計
	～24歳	25歳～	35歳～	45歳～	55歳～	
フルタイム	1	0	2	4	3	10
パート	0	0	0	0	5	5
小計	1	0	2	4	8	15

農林漁業の職業



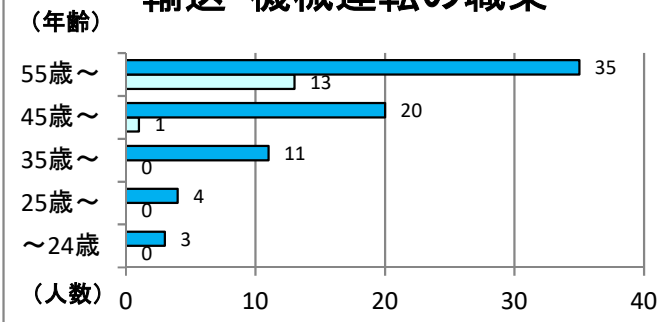
雇用形態	年 齢					合 計
	～24歳	25歳～	35歳～	45歳～	55歳～	
フルタイム	0	0	2	2	1	5
パート	0	0	0	1	1	2
小 計	0	0	2	3	2	7

生産工程の職業



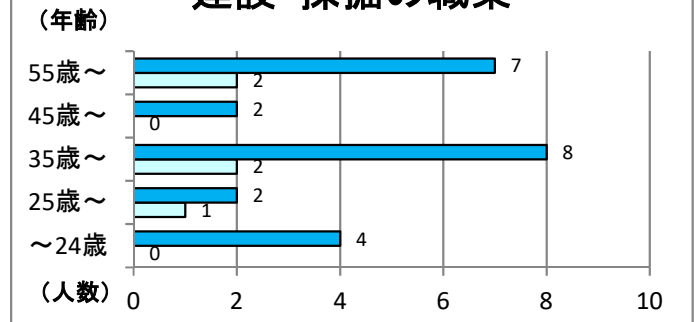
雇用形態	年 齢					合 計
	～24歳	25歳～	35歳～	45歳～	55歳～	
フルタイム	17	46	51	55	41	210
パート	1	8	11	6	17	43
小 計	18	54	62	61	58	253

輸送・機械運転の職業



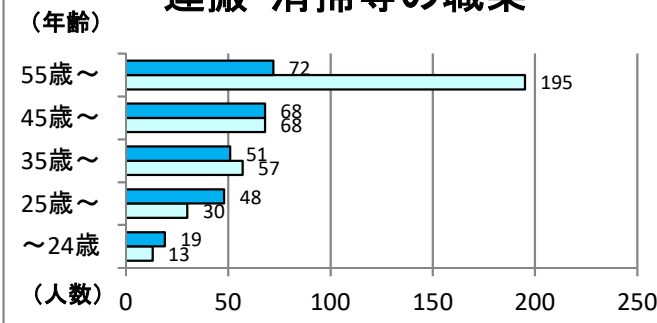
雇用形態	年 齢					合 計
	～24歳	25歳～	35歳～	45歳～	55歳～	
フルタイム	3	4	11	20	35	73
パート	0	0	0	1	13	14
小 計	3	4	11	21	48	87

建設・採掘の職業



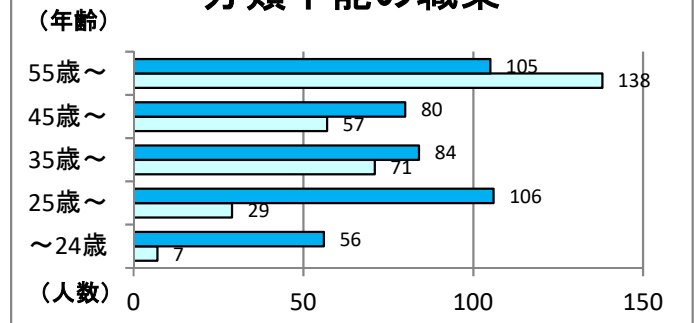
雇用形態	年 齢					合 計
	～24歳	25歳～	35歳～	45歳～	55歳～	
フルタイム	4	2	8	2	7	23
パート	0	1	2	0	2	5
小 計	4	3	10	2	9	28

運搬・清掃等の職業



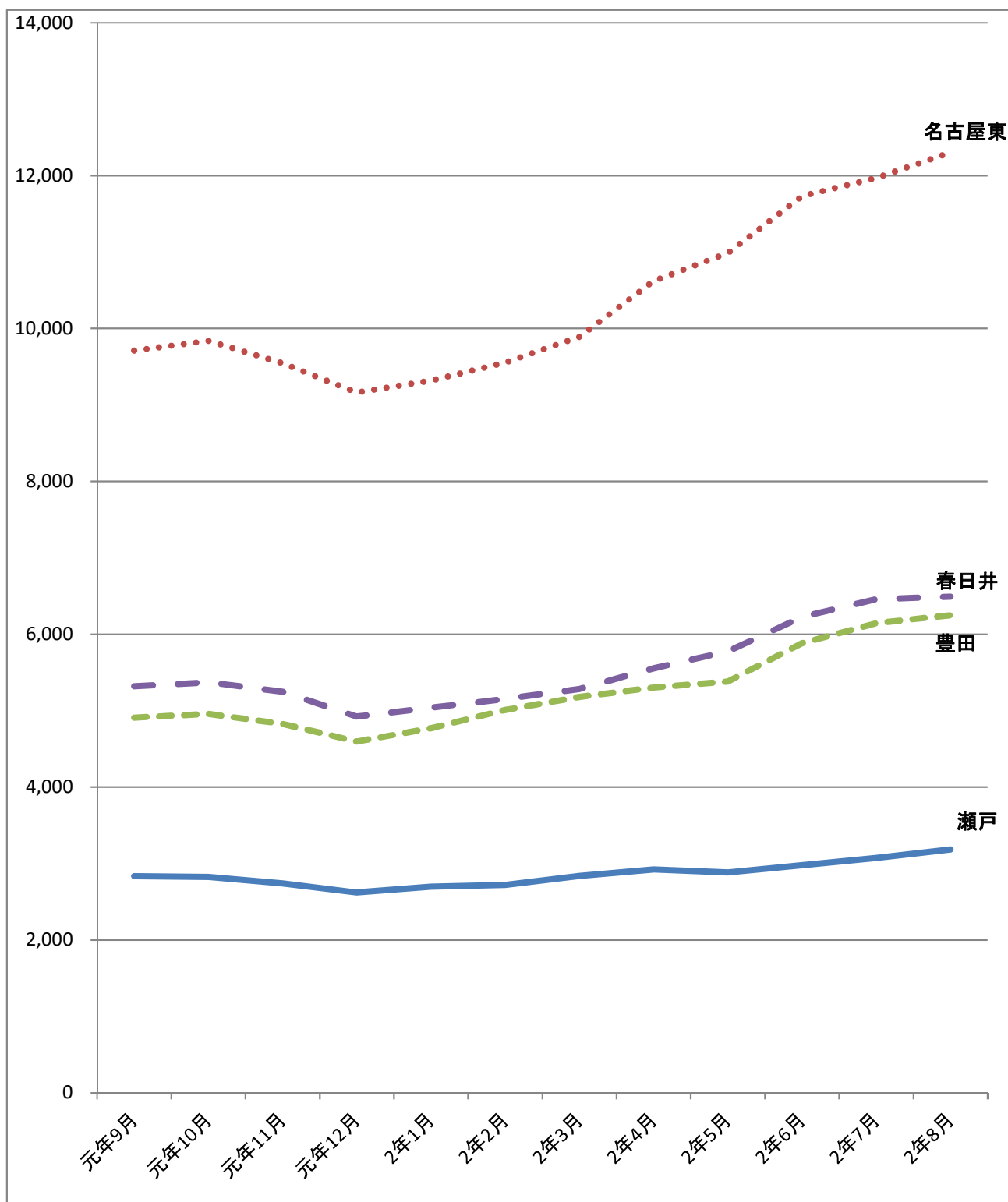
雇用形態	年 齢					合 計
	～24歳	25歳～	35歳～	45歳～	55歳～	
フルタイム	19	48	51	68	72	258
パート	13	30	57	68	195	363
小 計	32	78	108	136	267	621

分類不能の職業



雇用形態	年 齢					合 計
	～24歳	25歳～	35歳～	45歳～	55歳～	
フルタイム	56	106	84	80	105	431
パート	7	29	71	57	138	302
小 計	63	135	155	137	243	733

主な安定所別の有効求職者数の推移



	元年9月	元年10月	元年11月	元年12月	2年1月	2年2月	2年3月	2年4月	2年5月	2年6月	2年7月	2年8月
瀬戸	2,835	2,826	2,740	2,621	2,697	2,722	2,837	2,923	2,884	2,977	3,072	3,185
名古屋東	9,710	9,838	9,544	9,163	9,320	9,555	9,891	10,621	10,987	11,731	11,971	12,303
豊田	4,909	4,957	4,827	4,596	4,770	5,009	5,178	5,302	5,382	5,883	6,145	6,249
春日井	5,321	5,373	5,249	4,923	5,040	5,154	5,283	5,554	5,775	6,228	6,460	6,492