

令和2年度

業務年報



豊田公共職業安定所

豊田市常盤町三丁目25番地7

電話:0565-31-1400

豊田公共職業安定所管内の概況



豊田公共職業安定所は、「豊田市」とその西に位置する「みよし市」を管轄区域としています。

豊田市は愛知県のほぼ中央に位置し、人口は42万人を超え、愛知県全体の17.8%を占める広大な面積を持ち、全国有数の「クルマのまち」として、世界をリードするものづくり中枢都市となっています。一方、市域のおよそ7割は豊かな森林、市域を流れる矢作川、田園が広がる恵み多き緑のまちの顔も併せ持っています。

みよし市は名古屋市と豊田市の間に位置し、人口は6万人を超え、自動車関連産業をはじめとして数多くの企業が立地しています。

豊田公共職業安定所の窓口

①職業相談部門

「59歳以下、母子家庭の母等」の方の職業相談及び職業紹介、
職業訓練の相談・入校に関する手続き、就職氷河期世代活躍支援

②専門援助部門

「60歳以上・障がい者・新規学卒者・外国籍等」の方の職業相談及び職業紹介、
生涯現役支援

③企業支援部門

求人受理、助成金の相談、雇用管理指導

④雇用保険課適用係

事業所及び従業員の雇用保険に関する各種届出

⑤雇用保険課給付係

失業給付の手続き・教育訓練給付の手続き

⑥雇用保険課給付係

失業の認定

外部施設(職業相談及び職業紹介)

◆豊田市就労支援室(松坂屋A館9階)

(火曜日休み(土日祝日開所) 10時～18時)

豊田市が行う若年者等就労支援サービスと公共職業安定所が行う
職業相談・職業紹介等を一体的に実施。

◆豊田市福祉就労コーナー(豊田市役所西館2階)

(土日祝日休み 9時～17時)

市役所内に公共職業安定所の相談窓口を設置し、生活保護受給者
の就労支援を行っている。

◆みよし市就労支援センター(みよし市立ふれあい交流館1階)

(土日祝日休み 9時～17時)

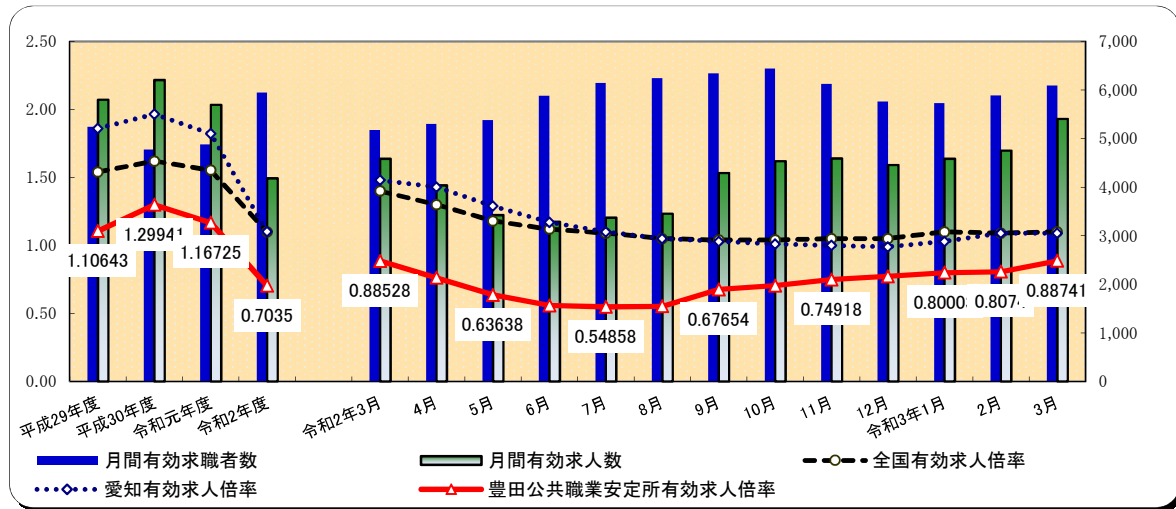
みよし市が行う若年者等就労支援サービスと公共職業安定所が行
う職業相談・職業紹介等を一体的に実施。

項目	年月	令和2年度	令和元年度	平成30年度	対前年度増減差	対前々年度増減差
新規求人倍率		1.22	1.70	2.01	▲ 0.48	▲ 0.79
有効求人倍率		0.70	1.17	1.30	▲ 0.47	▲ 0.60
正社員有効求人倍率		0.51	0.86	0.91	▲ 0.35	▲ 0.40

(注) 正社員有効求人倍率＝正社員有効求人数／常用フルタイム(一般)有効求職者数。なお、常用フルタイム有効求職者にはフルタイムの派遣労働者や契約社員を希望する者も含まれるため、厳密な意味での正社員有効求人倍率より低い値となる。

窓口の動き

- 求人関係** 新規求人数は17,340人で、前年度22,634人に比べて23.4%減少し、前々年度25,717人に比べて32.6%減少した。
月間有効求人数は4,183人で、前年度5,695人に比べて26.5%減少し、前々年度6,206人に比べて32.6%減少した。
- 求職関係** 新規求職者数は14,235人で、前年度13,305人に比べて7.0%増加し、前々年度12,783人に比べて11.4%増加した。
月間有効求職者数は5,946人で、前年度4,879人に比べて21.9%増加し、前々年度4,776人に比べて24.5%増加した。



(注) 全国及び愛知の各月有効求人倍率は季節調整値である。なお、安定所の数値は季節調整を行っていないため全て原数値である。

一般職業紹介状況

項目	年月	令和2年度			令和元年度	平成30年度	対前年度増減率	対前々年度増減率
		計	男	女	計	計		
求職	新規求職申込件数	14,235	6,949	7,279	13,305	12,783	7.0	11.4
	うち中高年齢者	6,994	3,946	3,046	6,316	5,919	10.7	18.2
	うち雇用保険受給者	4,600	2,096	2,504	4,139	3,907	11.1	17.7
職	月間有効求職者数(月平均)	5,946	2,955	2,985	4,879	4,776	21.9	24.5
	うち中高年齢者	3,012	1,709	1,302	2,387	2,218	26.2	35.8
	うち雇用保険受給者	2,732	1,241	1,490	1,989	1,874	37.4	45.8
紹介	紹介件数	12,752	6,473	6,277	12,317	13,215	3.5	▲ 3.5
	うち中高年齢者	6,262	3,508	2,752	5,982	5,974	4.7	4.8
	うち雇用保険受給者	3,518	1,763	1,755	2,758	3,097	27.6	13.6
就職	就職件数	2,738	1,298	1,439	3,110	3,375	▲ 12.0	▲ 18.9
	うち中高年齢者	1,407	725	681	1,534	1,436	▲ 8.3	▲ 2.0
	うち雇用保険受給者	835	389	446	786	850	6.2	▲ 1.8
就職率	19.2	18.7	19.8	23.4	26.4	▲ 4.2	▲ 7.2	
求人	新規求人数	17,340	※	※	22,634	25,717	▲ 23.4	▲ 32.6
	うち常用	14,514	※	※	18,878	20,016	▲ 23.1	▲ 27.5
	月間有効求人数(月平均)	4,183	※	※	5,695	6,206	▲ 26.5	▲ 32.6
うち常用	3,539	※	※	4,553	4,790	▲ 22.3	▲ 26.1	
充足	充足数	2,399	※	※	2,711	2,960	▲ 11.5	▲ 19.0
	うち県外から	81	※	※	156	158	▲ 48.1	▲ 48.7
	充足率	13.8	※	※	12.0	11.5	1.8	2.3

(注) 1)新規卒卒者を除き、パートタイムを含む。 2)各欄の数値は、記載のない限り原数値である。
3)数値の単位は、特に表示がない限り、件、人、%又はポイント。 4)▲印は、減少率(差)である。
5)平成16年11月から求職申込書における「性別」欄の記載が任意になったことに伴い、男女別の合計は男女計の値と必ずしも一致しない。
6)中高年齢者とは、45歳以上の者。 7)常用とは、雇用期間の定めのない仕事、又は4か月以上の雇用期間が定められている仕事を指す。

パートタイム職業紹介状況(令和2年度計)

豊田公共職業安定所

年 月 項 目	令和2年度		令和元年度	平成30年度	対前年度 増減率	対前々年度 増減率
	計	女	計	計		
新規求職申込件数	5,084	3,353	5,162	5,051	▲ 1.5	0.7
月間有効求職者数(月平均)	2,221	1,432	2,020	1,939	10.0	14.5
就職件数	1,317	865	1,434	1,406	▲ 8.2	▲ 6.3
新規求人数	6,322	※	8,606	8,713	▲ 26.5	▲ 27.4
月間有効求人数(月平均)	1,526	※	2,024	2,070	▲ 24.6	▲ 26.3

障害者の職業紹介状況(令和2年度計)

項 目	計	身体障害者		知的障害者		精神障害者	その他障害者
			重度		重度		
新規求職申込件数	784	195	61	123	10	375	91
有効求職者数(月平均)	942	285	105	120	14	451	86
就職件数	290	52	26	78	6	110	50

新規求人の主要産業別状況(令和2年度計)

新 規 求 人 産 業	全 数	一 般		パ ー ト	対前年度増減率			
		うち 常用	うち 非常用		全 数	一 般	うち 常用	パ ー ト
建設業	1,763	1,589	1,585	174	1.3	2.3	3.8	▲ 7.0
製造業	4,866	4,203	2,298	663	▲ 23.5	▲ 24.0	▲ 29.0	▲ 20.1
食料品製造業	338	146	145	192	174.8	94.7	93.3	300.0
繊維工業	128	91	91	37	▲ 24.3	▲ 15.7	▲ 15.7	▲ 39.3
木材・木製品製造業	44	42	42	2	76.0	110.0	110.0	▲ 60.0
印刷・同関連業	21	20	20	1	▲ 27.6	▲ 31.0	▲ 31.0	—
プラスチック製品製造業	192	106	106	86	▲ 51.1	▲ 48.8	▲ 48.8	▲ 53.8
窯業・土石製品製造業	42	34	34	8	▲ 45.5	▲ 29.2	▲ 29.2	▲ 72.4
鉄鋼業	46	46	46	—	▲ 23.3	▲ 23.3	▲ 23.3	—
金属製品製造業	433	378	378	55	▲ 21.1	▲ 19.9	▲ 19.9	▲ 28.6
はん用機械器具製造業	387	359	359	28	▲ 24.1	▲ 21.6	▲ 21.6	▲ 46.2
電気機械器具製造業	191	146	133	45	▲ 29.0	▲ 30.5	▲ 33.2	▲ 23.7
情報通信機械器具製造業	3	—	—	3	▲ 66.7	—	—	▲ 66.7
輸送用機械器具製造業	2,666	2,528	657	138	▲ 27.0	▲ 26.5	▲ 44.2	▲ 35.5
情報通信業	30	10	10	20	7.1	▲ 41.2	▲ 37.5	81.8
情報サービス業	30	10	10	20	11.1	▲ 41.2	▲ 37.5	100.0
運輸業、郵便業	1,108	882	836	226	▲ 32.9	▲ 36.9	▲ 35.6	▲ 11.0
卸売業、小売業	869	393	392	476	▲ 51.3	▲ 37.4	▲ 37.3	▲ 58.8
金融業、保険業	80	71	51	9	▲ 22.3	▲ 10.1	▲ 26.1	▲ 62.5
宿泊業、飲食サービス業	927	204	204	723	▲ 34.9	▲ 25.5	▲ 25.0	▲ 37.1
医療、福祉	4,157	1,880	1,870	2,277	▲ 20.8	▲ 24.0	▲ 23.5	▲ 18.0
社会保険・社会福祉・介護事業	2,642	1,031	1,025	1,611	▲ 16.2	▲ 22.8	▲ 21.5	▲ 11.4
サービス業(他に分類されないもの)	1,757	1,072	912	685	▲ 16.7	▲ 11.6	▲ 8.6	▲ 23.6
計	17,340	11,018	8,857	6,322	▲ 23.4	▲ 21.5	▲ 21.8	▲ 26.5

(注) 1 主要産業であるため、全産業計とは一致しない。一般には臨時・季節を含む。

2 平成25年10月改定「日本標準産業分類」に基づく区分により表章したものの。

雇用保険取扱状況

豊田公共職業安定所

項目		年度		令和2年度	令和元年度	平成30年度	対前年度 増減率	対前々年度 増減率		
		令和2年度	令和元年度							
適	3月末現在適用事業所数 (所)			5,625	5,528	5,451	1.8	3.2		
	資格取得者数			22,546	26,781	29,488	▲ 15.8	▲ 23.5		
	資格喪失者数			23,248	25,652	26,411	▲ 9.4	▲ 12.0		
	離職票交付枚数 (枚)			14,854	15,229	15,062	▲ 2.5	▲ 1.4		
	うち短期特例者			1	5	6	▲ 80.0	▲ 83.3		
	3月末現在被保険者数			222,473	223,938	222,957	▲ 0.7	▲ 0.2		
	用	雇用継続給付	高年齢	基本給付	受給者実人員	46,575	48,642	50,225	▲ 4.2	▲ 7.3
				支給金額	1,466,892,628	1,454,039,929	1,459,464,316	0.9	0.5	
		再就職給付	受給者実人員	2	15	7	▲ 86.7	▲ 71.4		
			支給金額	102,203	551,266	201,985	▲ 81.5	▲ 49.4		
育児休業		基本給付	受給者実人員	20,354	18,463	17,915	10.2	13.6		
			支給金額	2,849,721,686	2,536,677,722	2,475,303,485	12.3	15.1		
介護休業給付		受給者数	96	83	72	15.7	33.3			
		支給金額	27,962,360	24,277,793	24,450,647	15.2	14.4			
給付	基本手当基本分	一般求職者給付	受給資格決定件数	5,493	4,564	4,231	20.4	29.8		
			初回受給者数	4,836	3,779	3,510	28.0	37.8		
			受給者実人員	1,710	1,287	1,190	32.9	43.7		
			支給金額	2,793,470,147	2,016,223,248	1,801,703,496	38.5	55.0		
	高年齢求職者給付	受給者数	1,432	1,161	1,178	23.3	21.6			
		支給金額	333,506,410	274,259,351	270,145,800	21.6	23.5			
	教育訓練給付	一般教育訓練給付	受給者数	396	377	336	5.0	17.9		
			支給金額	15,790,361	15,293,967	11,910,237	3.2	32.6		
		専門実践教育訓練給付	受給者数	152	117	93	29.9	63.4		
			支給金額	22,235,841	18,167,117	13,350,870	22.4	66.5		
	就職促進給付	常用就職支度手当	受給者数	4	10	8	▲ 60.0	▲ 50.0		
			支給金額	777,392	1,708,236	1,303,596	▲ 54.5	▲ 40.4		
		再就職手当	受給者数	1,415	1,260	1,129	12.3	25.3		
			支給金額	578,952,852	500,890,929	427,694,035	15.6	35.4		
		就業促進定着手当	受給者数	329	267	232	23.2	41.8		
			支給金額	55,383,950	43,190,559	38,229,648	28.2	44.9		
就業手当	受給者実人員	7	6	2	16.7	250.0				
	支給金額	3,697,514	3,225,482	1,803,900	14.6	105.0				

※受給資格決定件数は速報値であり、修正があり得る

各種助成金

項目	年月	令和2年度累計		令和元年度累計	
		件数	支給額	件数	支給額
特定求職者雇用開発助成金		410	119,071,660	482	136,999,991
雇用調整助成金(休業)		7,491	10,710,825,596	30	12,354,015