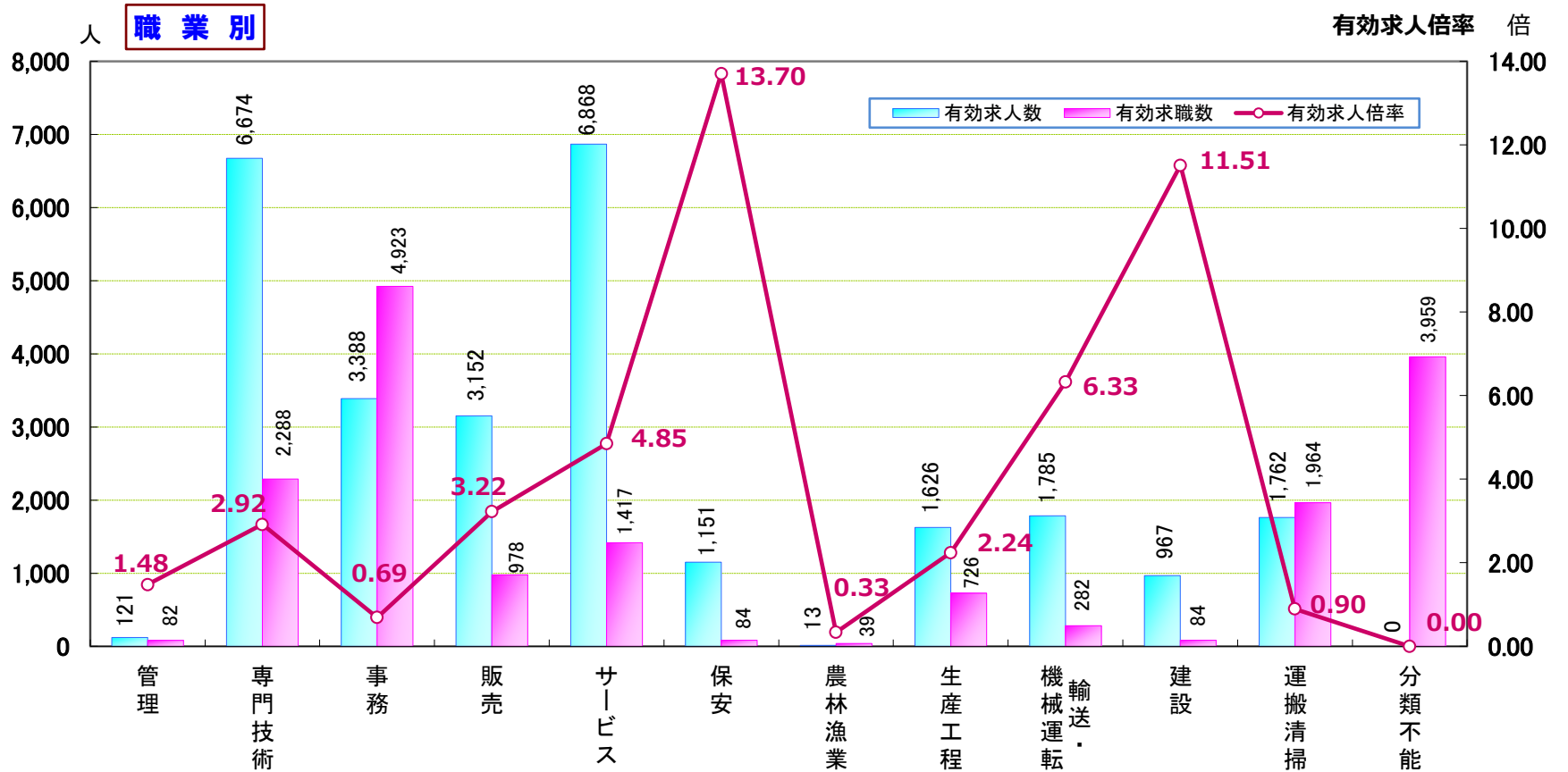


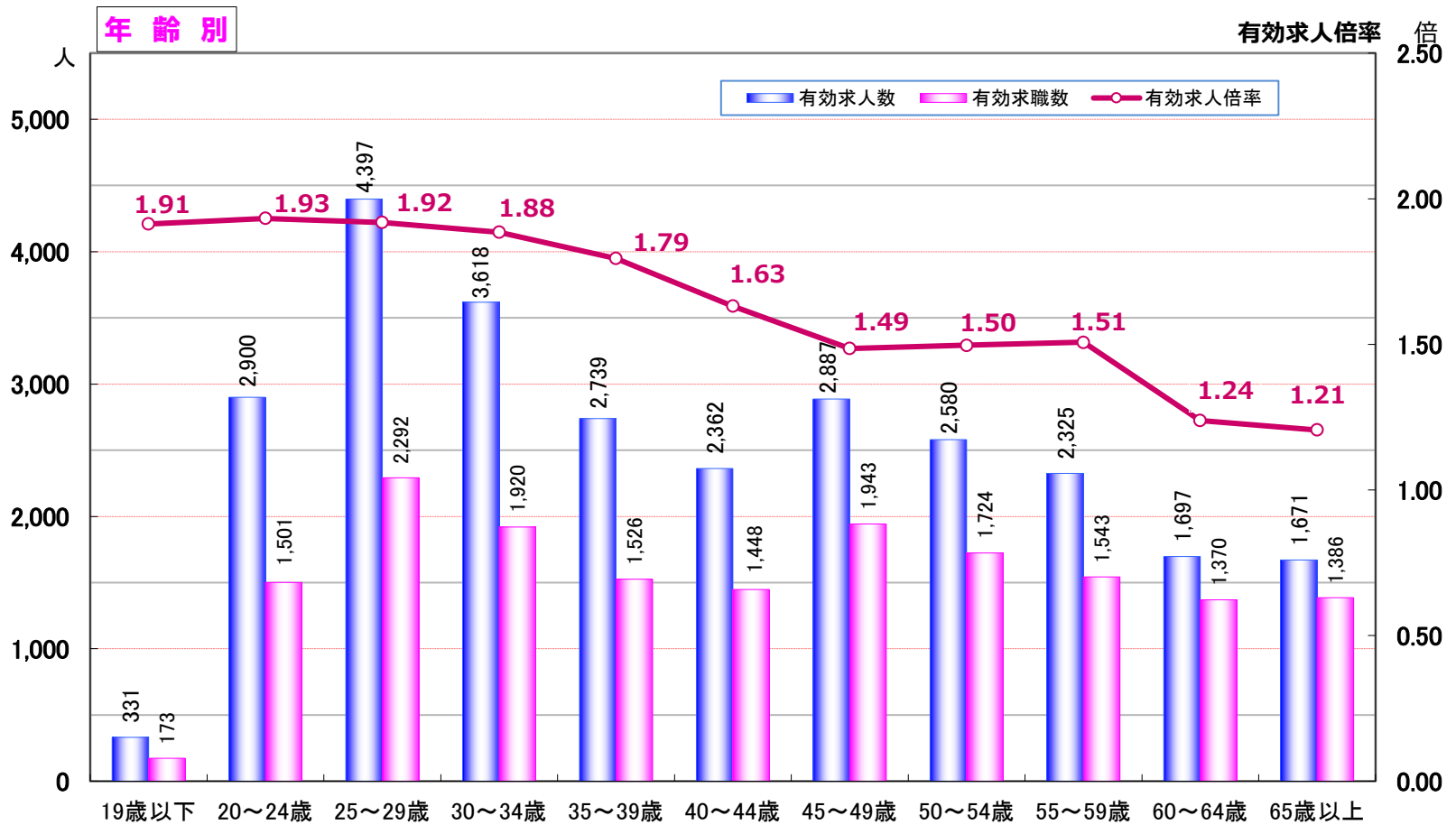
常用計
(フル+パート)

職業別・年齢別 有効求人・求職状況 (令和3年2月内容)

* 職業別・年齢別とも、学卒・臨時・季節を除き、パートを含む常用計(常用フル、常用パートの単純計)のため公表数値とは一致しない。



職業別	管理	専門技術	事務	販売	サービス	保安	農林漁業	生産工程	輸送・ 機械運搬	建設	運搬清掃	分類不能	計
有効求人人数	121	6,674	3,388	3,152	6,868	1,151	13	1,626	1,785	967	1,762	0	27,507
有効求職数	82	2,288	4,923	978	1,417	84	39	726	282	84	1,964	3,959	16,826
有効求人倍率	1.48	2.92	0.69	3.22	4.85	13.70	0.33	2.24	6.33	11.51	0.90	—	1.63



年齢別	19歳以下	20~24歳	25~29歳	30~34歳	35~39歳	40~44歳	45~49歳	50~54歳	55~59歳	60~64歳	65歳以上	計
有効求人人数	331	2,900	4,397	3,618	2,739	2,362	2,887	2,580	2,325	1,697	1,671	27,507
有効求職数	173	1,501	2,292	1,920	1,526	1,448	1,943	1,724	1,543	1,370	1,386	16,826
有効求人倍率	1.91	1.93	1.92	1.88	1.79	1.63	1.49	1.50	1.51	1.24	1.21	1.63

※年齢別有効求人倍率は「就職機会積み上げ方式」で算出。(詳細は <https://www.mhlw.go.jp/toukei/list/114-1c2.html>)

※「常用」とは、雇用期間の定めのない仕事、又は4ヶ月以上の雇用期間が定められている仕事(「季節」を除く。)をいう。

常用計
(フル+パート)

〈職業別・年齢別〉 求人・求職バランスシート

令和3年2月内容

年齢別 職業別	有効 求人数	合計	有効求職者数											有効 求人 倍率
			19歳以下	20～24歳	25～29歳	30～34歳	35～39歳	40～44歳	45～49歳	50～54歳	55～59歳	60～64歳	65歳以上	
合計	27,507	16,826	173	1,501	2,292	1,920	1,526	1,448	1,943	1,724	1,543	1,370	1,386	1.63
管理的職業	121	82	0	8	9	5	1	7	9	8	10	14	11	1.48
専門的・ 技術的職業	6,674	2,288	15	235	468	347	251	164	224	173	166	132	113	2.92
事務的職業	3,388	4,923	19	429	660	625	481	514	691	543	440	317	204	0.69
販売の職業	3,152	978	12	92	160	104	90	71	107	110	104	72	56	3.22
サービスの 職業	6,868	1,417	14	99	149	134	126	137	183	165	133	125	152	4.85
保安の職業	1,151	84	0	7	4	3	4	6	5	17	12	9	17	13.70
農林漁業の 職業	13	39	1	6	2	3	5	3	0	0	6	6	7	0.33
生産工程の 職業	1,626	726	11	51	108	91	65	80	96	88	76	33	27	2.24
輸送・機械 運転の職業	1,785	282	0	12	18	11	15	24	32	43	32	32	63	6.33
建設・採掘 の職業	967	84	6	3	3	16	3	8	11	10	4	11	9	11.51
運搬・清掃等 の職業	1,762	1,964	21	112	112	119	147	138	235	255	271	241	313	0.90
分類不能の 職業	0	3,959	74	447	599	462	338	296	350	312	289	378	414	—

※「常用計」とは「常用フルタイム」と「常用パート」の単純合計（常用＝雇用期間が「定めなし」または「定めあり（4カ月以上）」のもの）