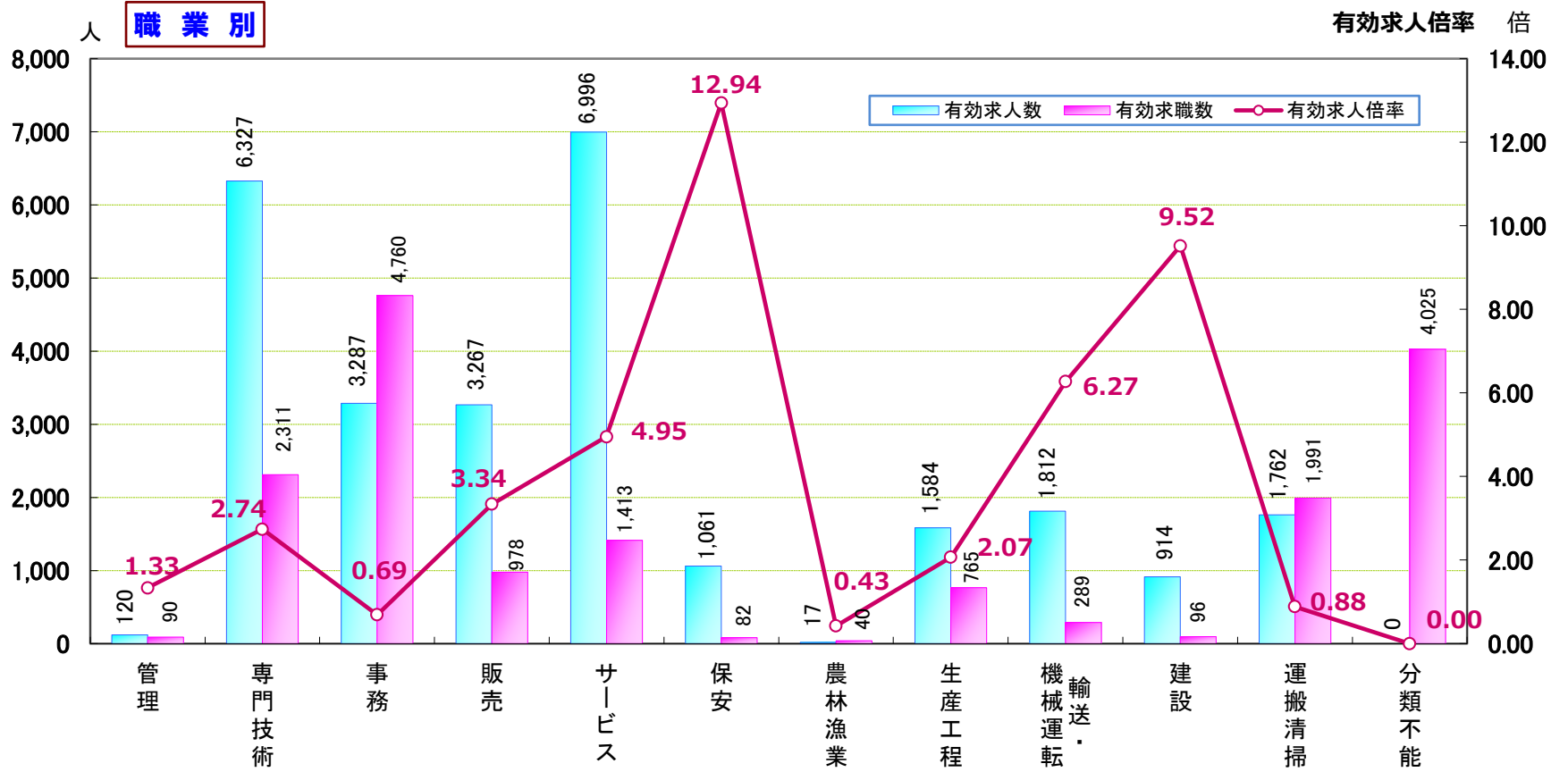


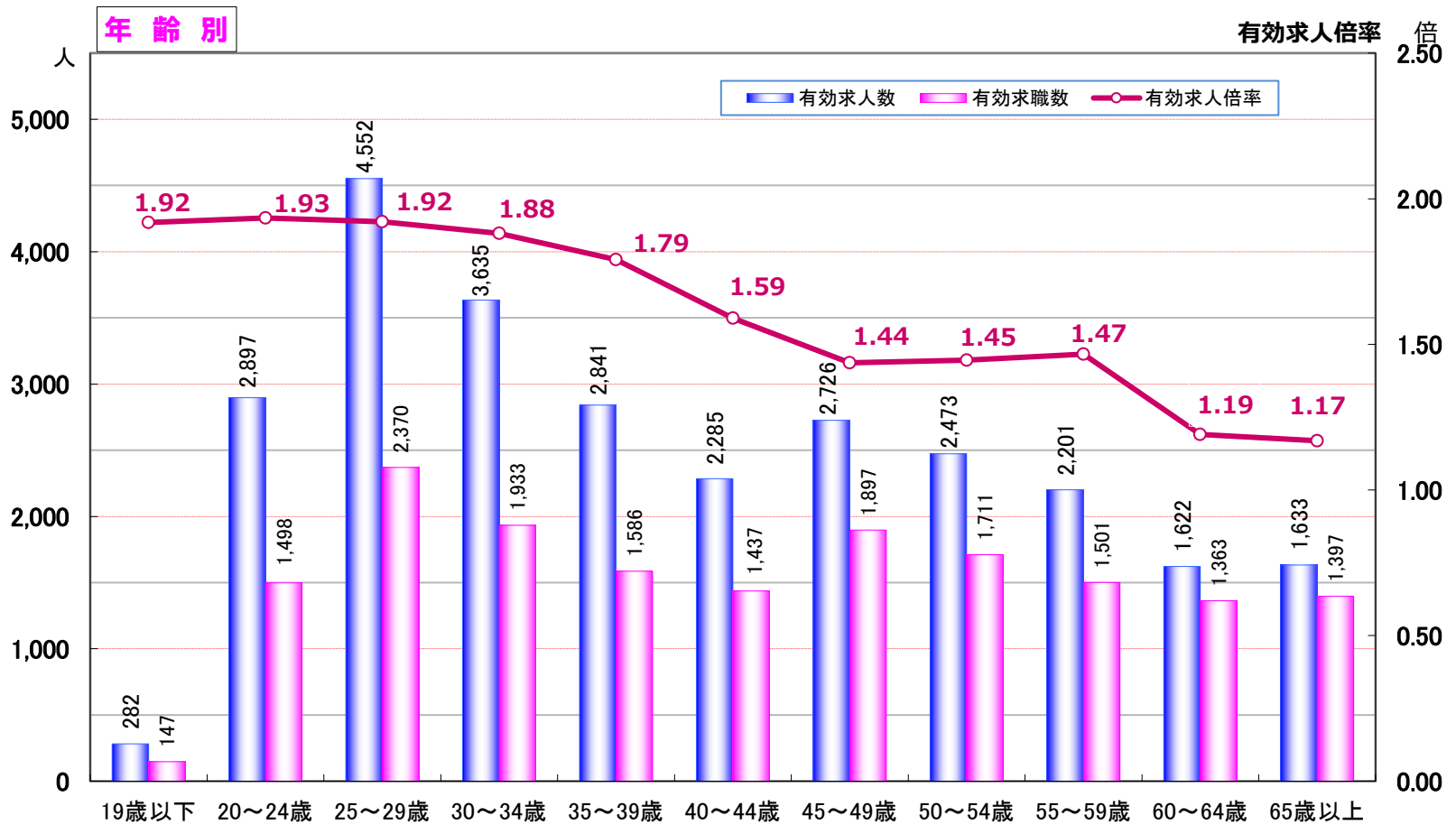
常用計
(フル+パート)

職業別・年齢別 有効求人・求職状況 (令和3年1月内容)

* 職業別・年齢別とも、学卒・臨時・季節を除き、パートを含む常用計(常用フル、常用パートの単純計)のため公表数値とは一致しない。



職業別	管理	専門技術	事務	販売	サービス	保安	農林漁業	生産工程	輸送・ 機械運転	建設	運搬清掃	分類不能	計
有効求人数	120	6,327	3,287	3,267	6,996	1,061	17	1,584	1,812	914	1,762	0	27,147
有効求職数	90	2,311	4,760	978	1,413	82	40	765	289	96	1,991	4,025	16,840
有効求人倍率	1.33	2.74	0.69	3.34	4.95	12.94	0.43	2.07	6.27	9.52	0.88	—	1.61



年齢別	19歳以下	20~24歳	25~29歳	30~34歳	35~39歳	40~44歳	45~49歳	50~54歳	55~59歳	60~64歳	65歳以上	計
有効求人数	282	2,897	4,552	3,635	2,841	2,285	2,726	2,473	2,201	1,622	1,633	27,147
有効求職数	147	1,498	2,370	1,933	1,586	1,437	1,897	1,711	1,501	1,363	1,397	16,840
有効求人倍率	1.92	1.93	1.92	1.88	1.79	1.59	1.44	1.45	1.47	1.19	1.17	1.61

※年齢別有効求人倍率は「就職機会積み上げ方式」で算出。(詳細は <https://www.mhlw.go.jp/toukei/list/114-1c2.html>)

※「常用」とは、雇用期間の定めのない仕事、又は4ヶ月以上の雇用期間が定められている仕事(「季節」を除く。)をいう。

常用計
(フル+パート)

〈職業別・年齢別〉 求人・求職バランスシート

令和3年1月内容

年齢別 職業別	有効 求人数	合計	有効求職者数											有効 求人 倍率
			19歳以下	20～24歳	25～29歳	30～34歳	35～39歳	40～44歳	45～49歳	50～54歳	55～59歳	60～64歳	65歳以上	
合計	27,147	16,840	147	1,498	2,370	1,933	1,586	1,437	1,897	1,711	1,501	1,363	1,397	1.61
管理的職業	120	90	0	8	11	6	6	5	10	10	9	14	11	1.33
専門的・ 技術的職業	6,327	2,311	10	229	491	361	253	169	205	191	162	137	103	2.74
事務的職業	3,287	4,760	14	425	679	621	480	500	644	520	405	289	183	0.69
販売の職業	3,267	978	9	88	155	106	94	78	98	107	106	78	59	3.34
サービスの 職業	6,996	1,413	13	96	160	139	137	125	183	160	126	123	151	4.95
保安の職業	1,061	82	0	5	4	3	4	7	6	17	9	9	18	12.94
農林漁業の 職業	17	40	1	6	4	3	3	2	1	1	4	8	7	0.43
生産工程の 職業	1,584	765	10	52	114	95	72	87	107	84	75	34	35	2.07
輸送・機械 運転の職業	1,812	289	0	15	17	9	18	25	36	44	34	31	60	6.27
建設・採掘 の職業	914	96	5	8	6	17	5	7	10	10	6	13	9	9.52
運搬・清掃等 の職業	1,762	1,991	17	122	112	117	144	141	240	261	272	245	320	0.88
分類不能の 職業	0	4,025	68	444	617	456	370	291	357	306	293	382	441	—

※「常用計」とは「常用フルタイム」と「常用パート」の単純合計（常用＝雇用期間が「定めなし」または「定めあり（4カ月以上）」のもの）