



# あいち労働総合支援フロア 支援メニュー

自分がどんな仕事に向いているか知りたい方は無料の簡易職業適性検査(職業興味検査・性格検査)と有料の職業適性検査(予約制)の受検ができます。応募書類の添削指導や、職業選択についてのキャリアカウンセリングを行っています。

☎052-485-7155 **職業適性相談コーナー**

子育て等により離職された方への再就職に関する相談等様々なサポートをしています。

☎052-485-6996  
**ママ・ジョブ・あいち**

労働問題に関する相談をしています。(秘密厳守)

☎052-589-1405  
**労働相談コーナー**

\*全国の求人の中から求人検索機を使ってお仕事探しができます。  
\*ご希望の求人(会社)のご紹介をさせていただきます。  
\*お仕事探しについてのご相談は何でも承ります。  
\*雇用保険受給者の方は職業相談窓口を利用された場合は求職活動実績になります。

☎052-533-0890  
**ハローワーク名古屋中(就労支援コーナー)**

再就職を希望される方へ、就労を支援するセミナーを開催しています。

☎052-485-7156  
**就労支援セミナー**

55歳以上の方の就職、生活に関する相談や各種セミナーを開催しています。

☎052-446-6830  
**生涯現役就労サポートセンター**

看護職の方の就職活動支援、進路相談等を行っています。

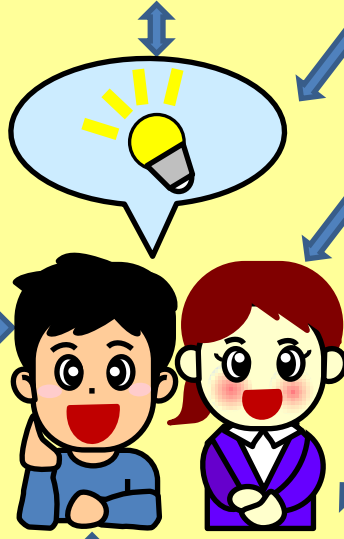
☎052-433-1173  
**愛知県ナースセンター名駅支所**

内職等を希望する方の相談、ご紹介をしています。

☎052-562-5016  
**在宅就業相談・あつ旋**

労働・就活に関する最新情報が満載 図書約3500冊、DVD約700枚。各情報雑誌180種  
ご利用(貸出)は無料です。

☎052-485-7153 **産業労働情報コーナー**



## 地下街からの行き方

