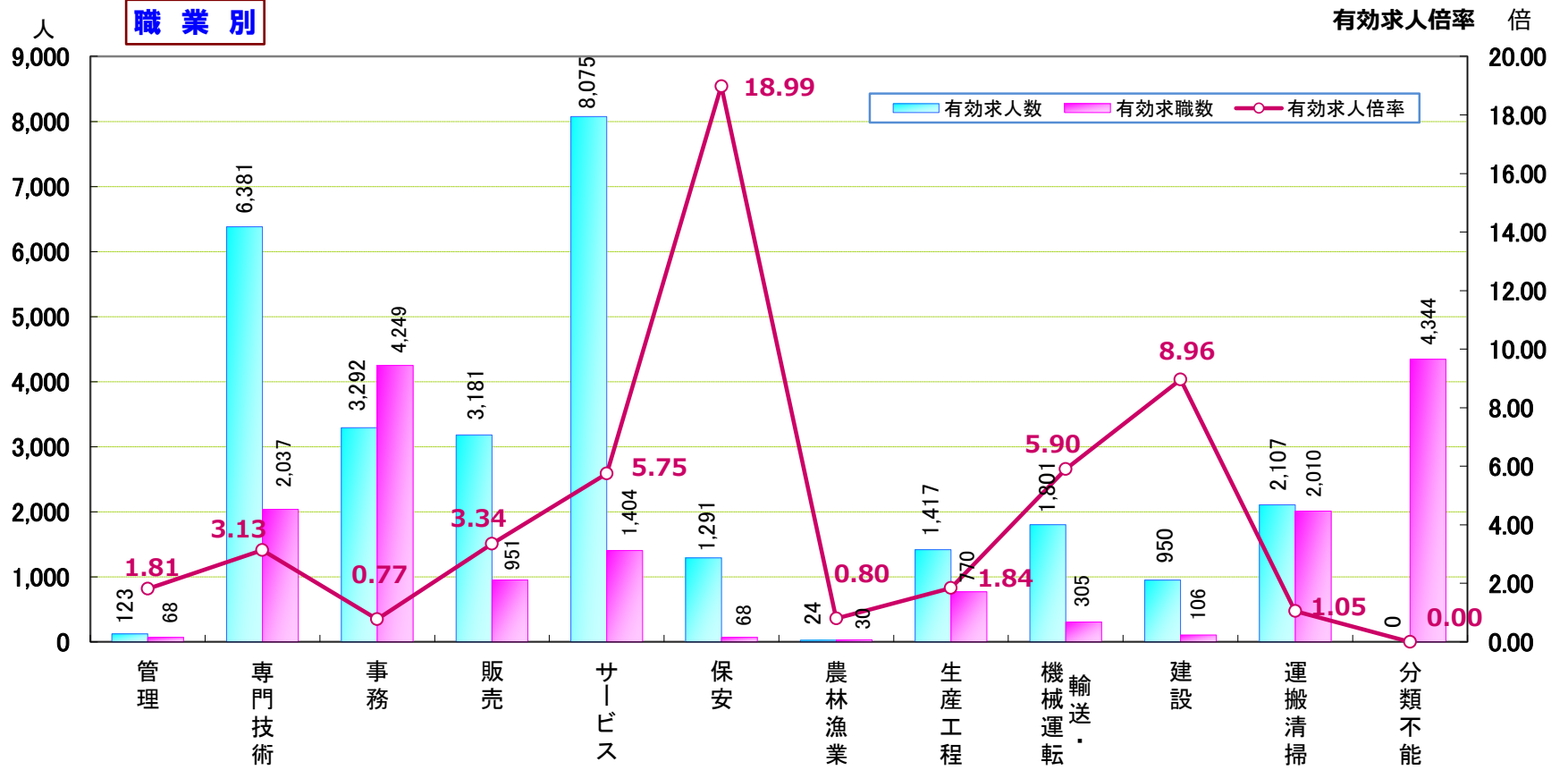


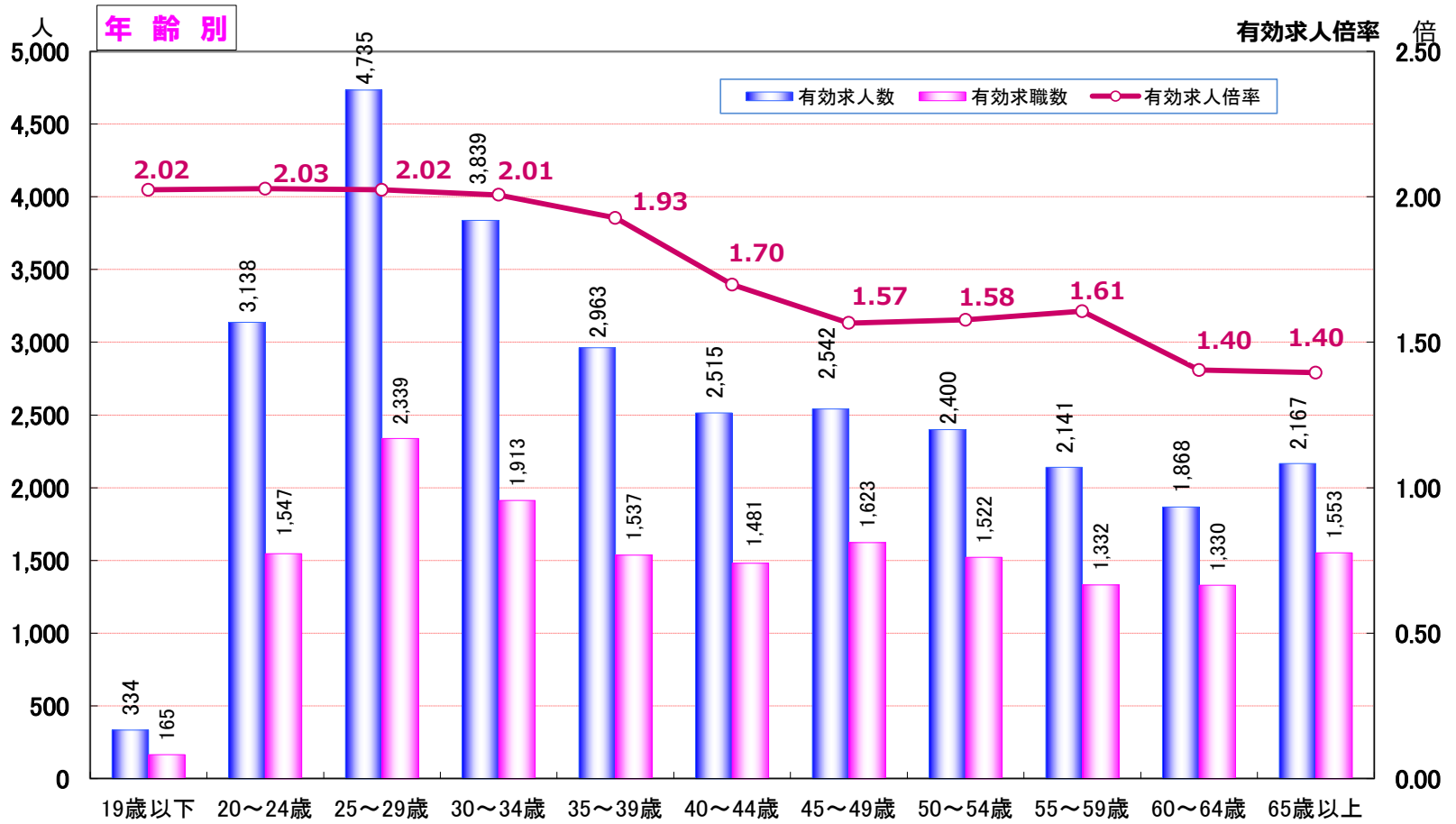
常用計
(フル+パート)

職業別・年齢別 有効求人・求職状況 (令和2年7月内容)

* 職業別・年齢別とも、学卒・臨時・季節を除き、パートを含む常用計(常用フル、常用パートの単純計)のため公表数値とは一致しない。



職業別	管理	専門技術	事務	販売	サービス	保安	農林漁業	生産工程	輸送・機械運搬	建設	運搬清掃	分類不能	計
有効求人人数	123	6,381	3,292	3,181	8,075	1,291	24	1,417	1,801	950	2,107	0	28,642
有効求職数	68	2,037	4,249	951	1,404	68	30	770	305	106	2,010	4,344	16,342
有効求人倍率	1.81	3.13	0.77	3.34	5.75	18.99	0.80	1.84	5.90	8.96	1.05	—	1.75



年齢別	19歳以下	20~24歳	25~29歳	30~34歳	35~39歳	40~44歳	45~49歳	50~54歳	55~59歳	60~64歳	65歳以上	計
有効求人人数	334	3,138	4,735	3,839	2,963	2,515	2,542	2,400	2,141	1,868	2,167	28,642
有効求職数	165	1,547	2,339	1,913	1,537	1,481	1,623	1,522	1,332	1,330	1,553	16,342
有効求人倍率	2.02	2.03	2.02	2.01	1.93	1.70	1.57	1.58	1.61	1.40	1.40	1.75

※年齢別有効求人倍率は「就職機会積み上げ方式」で算出。(詳細は <https://www.mhlw.go.jp/toukei/list/114-1c2.htm>)

※「常用」とは、雇用期間の定めのない仕事、又は4ヶ月以上の雇用期間が定められている仕事(「季節」を除く。)をいう。

常用計
(フル+パート)

〈職業別・年齢別〉 求人・求職バランスシート

令和2年7月内容

年齢別 職業別	有効 求人数	合計	有効求職者数											有効 求人 倍率
			19歳以下	20～24歳	25～29歳	30～34歳	35～39歳	40～44歳	45～49歳	50～54歳	55～59歳	60～64歳	65歳以上	
合計	28,642	16,342	165	1,547	2,339	1,913	1,537	1,481	1,623	1,522	1,332	1,330	1,553	1.75
管理的職業	123	68	0	13	9	3	1	3	7	6	7	11	8	1.81
専門的・ 技術的職業	6,381	2,037	9	200	411	316	227	177	177	146	137	131	106	3.13
事務的職業	3,292	4,249	39	406	673	570	436	475	482	405	313	246	204	0.77
販売の職業	3,181	951	4	95	174	119	97	73	90	98	89	68	44	3.34
サービスの 職業	8,075	1,404	12	101	178	145	121	141	155	136	127	139	149	5.75
保安の職業	1,291	68	0	0	2	0	1	3	8	7	14	16	17	18.99
農林漁業の 職業	24	30	2	2	4	4	0	2	3	1	3	3	6	0.80
生産工程の 職業	1,417	770	2	70	104	83	79	102	110	72	63	47	38	1.84
輸送・機械 運転の職業	1,801	305	1	7	7	10	16	34	41	39	36	38	76	5.90
建設・採掘 の職業	950	106	4	7	4	14	7	13	10	8	5	15	19	8.96
運搬・清掃等 の職業	2,107	2,010	24	127	109	125	142	145	210	270	243	266	349	1.05
分類不能の 職業	0	4,344	68	519	664	524	410	313	330	334	295	350	537	—

※「常用計」とは「常用フルタイム」と「常用パート」の単純合計（常用＝雇用期間が「定めなし」または「定めあり（4カ月以上）」のもの）