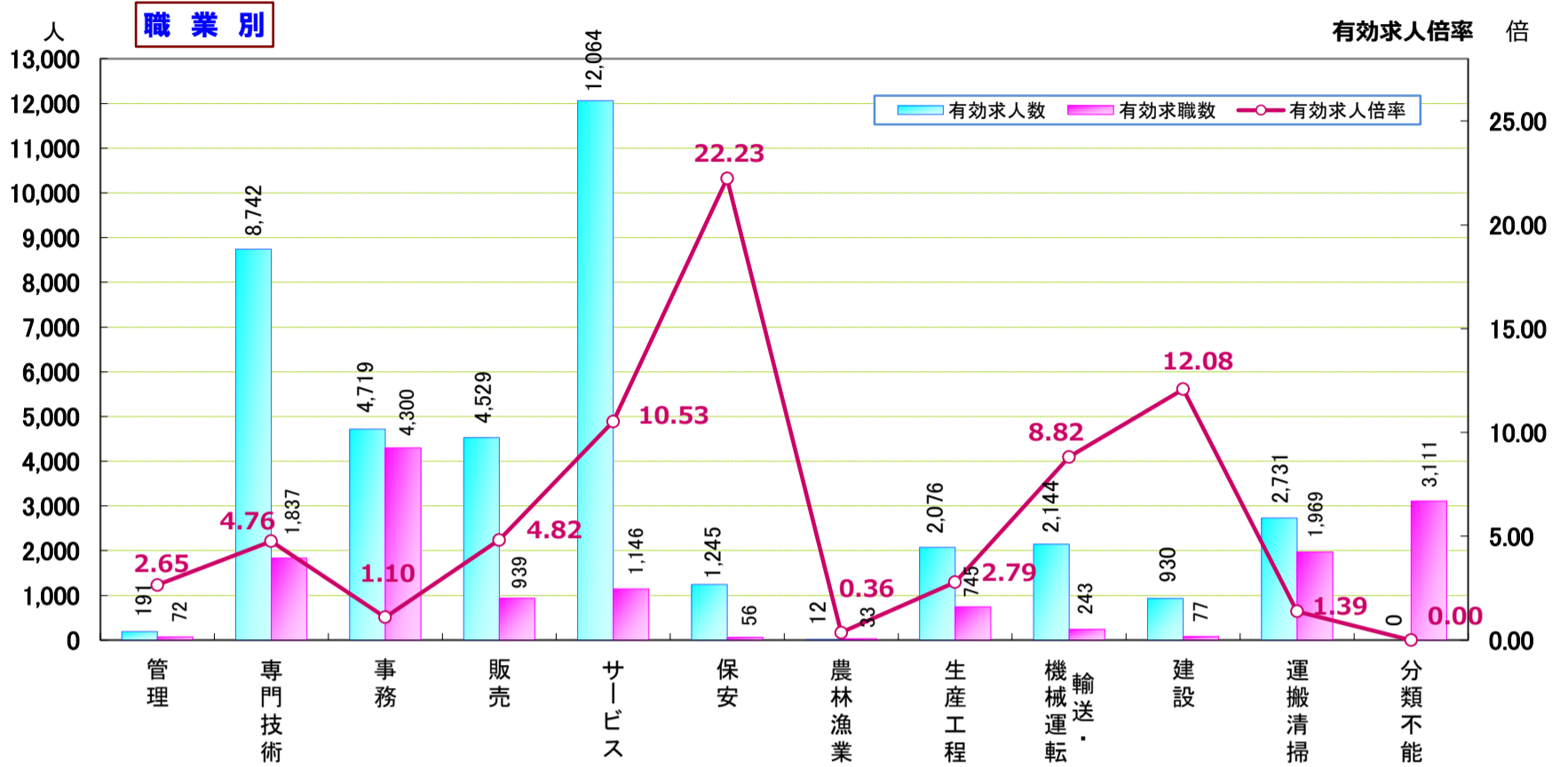


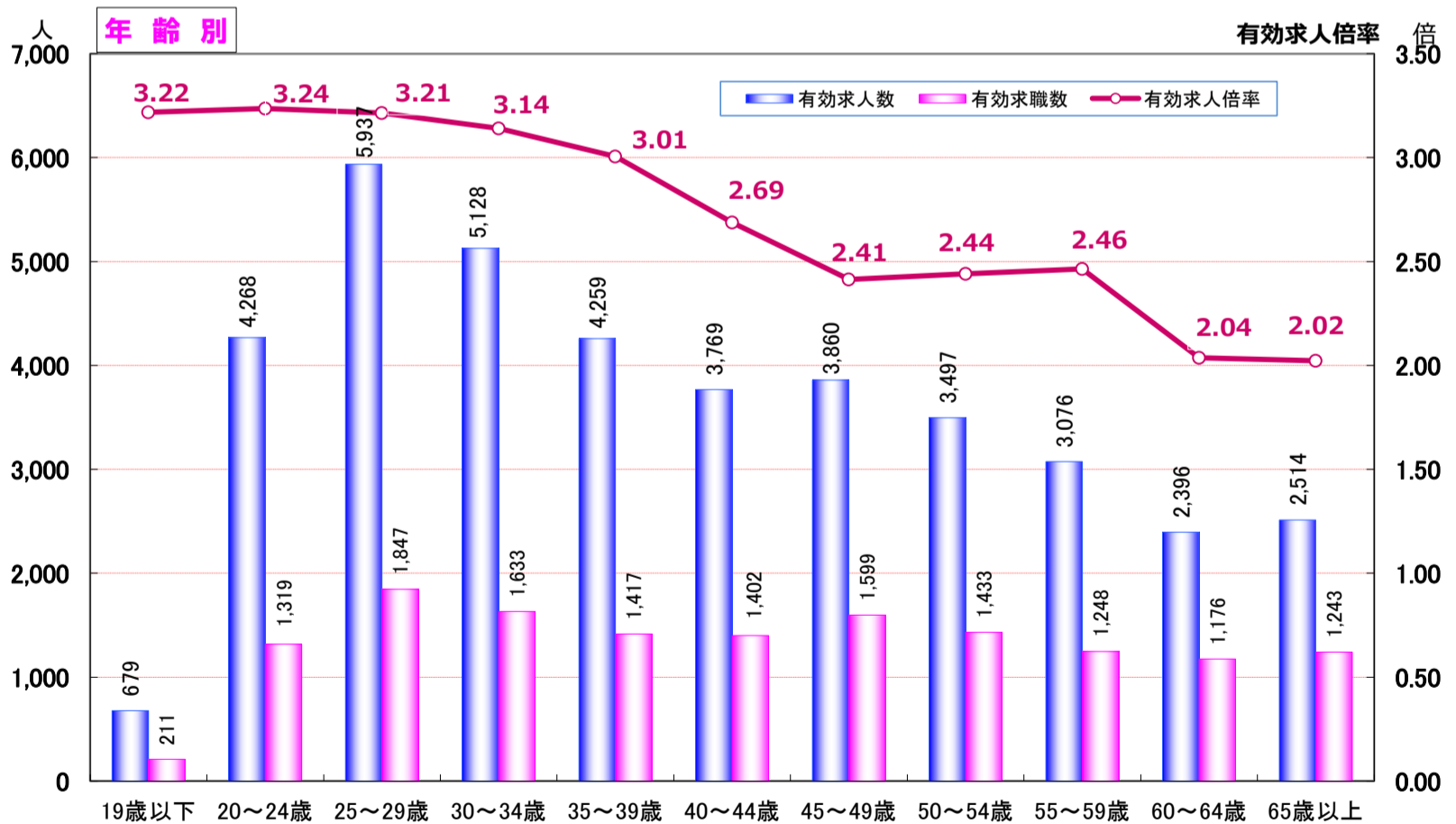
常用計
(フル+パート)

職業別・年齢別 有効求人・求職状況 (令和2年1月内容)

* 職業別・年齢別とも、学卒・臨時・季節を除き、パートを含む常用計(常用フル、常用パートの単純計)のため公表数値とは一致しない。



職業別	管理	専門技術	事務	販売	サービス	保安	農林漁業	生産工程	輸送・機械運搬	建設	運搬清掃	分類不能	計
有効求人人数	191	8,742	4,719	4,529	12,064	1,245	12	2,076	2,144	930	2,731	0	39,383
有効求職数	72	1,837	4,300	939	1,146	56	33	745	243	77	1,969	3,111	14,528
有効求人倍率	2.65	4.76	1.10	4.82	10.53	22.23	0.36	2.79	8.82	12.08	1.39	—	2.71



年齢別	19歳以下	20～24歳	25～29歳	30～34歳	35～39歳	40～44歳	45～49歳	50～54歳	55～59歳	60～64歳	65歳以上	計
有効求人人数	679	4,268	5,937	5,128	4,259	3,769	3,860	3,497	3,076	2,396	2,514	39,383
有効求職数	211	1,319	1,847	1,633	1,417	1,402	1,599	1,433	1,248	1,176	1,243	14,528
有効求人倍率	3.22	3.24	3.21	3.14	3.01	2.69	2.41	2.44	2.46	2.04	2.02	2.71

※年齢別有効求人倍率は「就職機会積み上げ方式」で算出。(詳細は <https://www.mhlw.go.jp/toukei/list/114-1c2.htm>)

※「常用」とは、雇用期間の定めのない仕事、又は4ヶ月以上の雇用期間が定められている仕事(「季節」を除く。)をいう。

常用計
(フル+パート)

〈職業別・年齢別〉 求人・求職バランスシート

令和2年1月内容

年齢別 職業別	有効 求人数	合計	有効求職者数											有効 求人 倍率
			19歳以下	20～24歳	25～29歳	30～34歳	35～39歳	40～44歳	45～49歳	50～54歳	55～59歳	60～64歳	65歳以上	
合計	39,383	14,528	211	1,319	1,847	1,633	1,417	1,402	1,599	1,433	1,248	1,176	1,243	2.71
管理的職業	191	72	0	10	9	2	1	1	7	6	14	13	9	2.65
専門的・ 技術的職業	8,742	1,837	7	155	352	282	222	179	180	139	120	108	93	4.76
事務的職業	4,719	4,300	36	363	615	593	488	485	513	409	337	246	215	1.10
販売の職業	4,529	939	8	95	154	98	83	75	96	102	93	73	62	4.82
サービスの 職業	12,064	1,146	12	104	124	119	100	119	140	109	85	91	143	10.53
保安の職業	1,245	56	0	1	2	0	3	5	5	3	11	8	18	22.23
農林漁業の 職業	12	33	2	3	3	5	0	0	2	4	5	3	6	0.36
生産工程の 職業	2,076	745	11	73	94	57	85	92	102	100	58	39	34	2.79
輸送・機械 運転の職業	2,144	243	1	6	7	18	9	18	26	39	33	27	59	8.82
建設・採掘 の職業	930	77	2	4	3	10	4	13	13	5	7	7	9	12.08
運搬・清掃等 の職業	2,731	1,969	27	91	101	128	128	147	221	254	263	276	333	1.39
分類不能の 職業	0	3,111	105	414	383	321	294	268	294	263	222	285	262	—

※「常用計」とは「常用フルタイム」と「常用パート」の単純合計（常用＝雇用期間が「定めなし」または「定めあり（4カ月以上）」のもの）