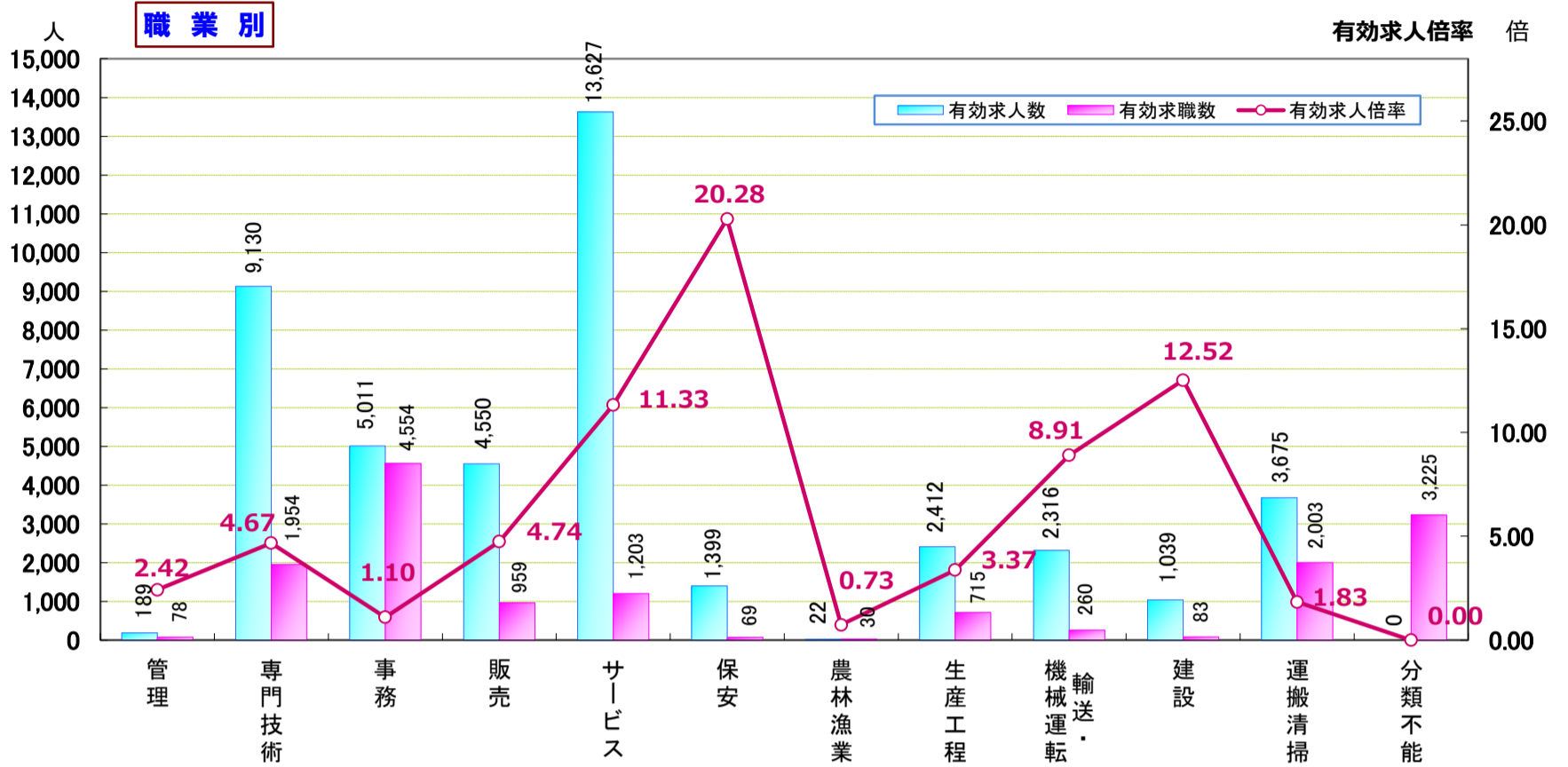


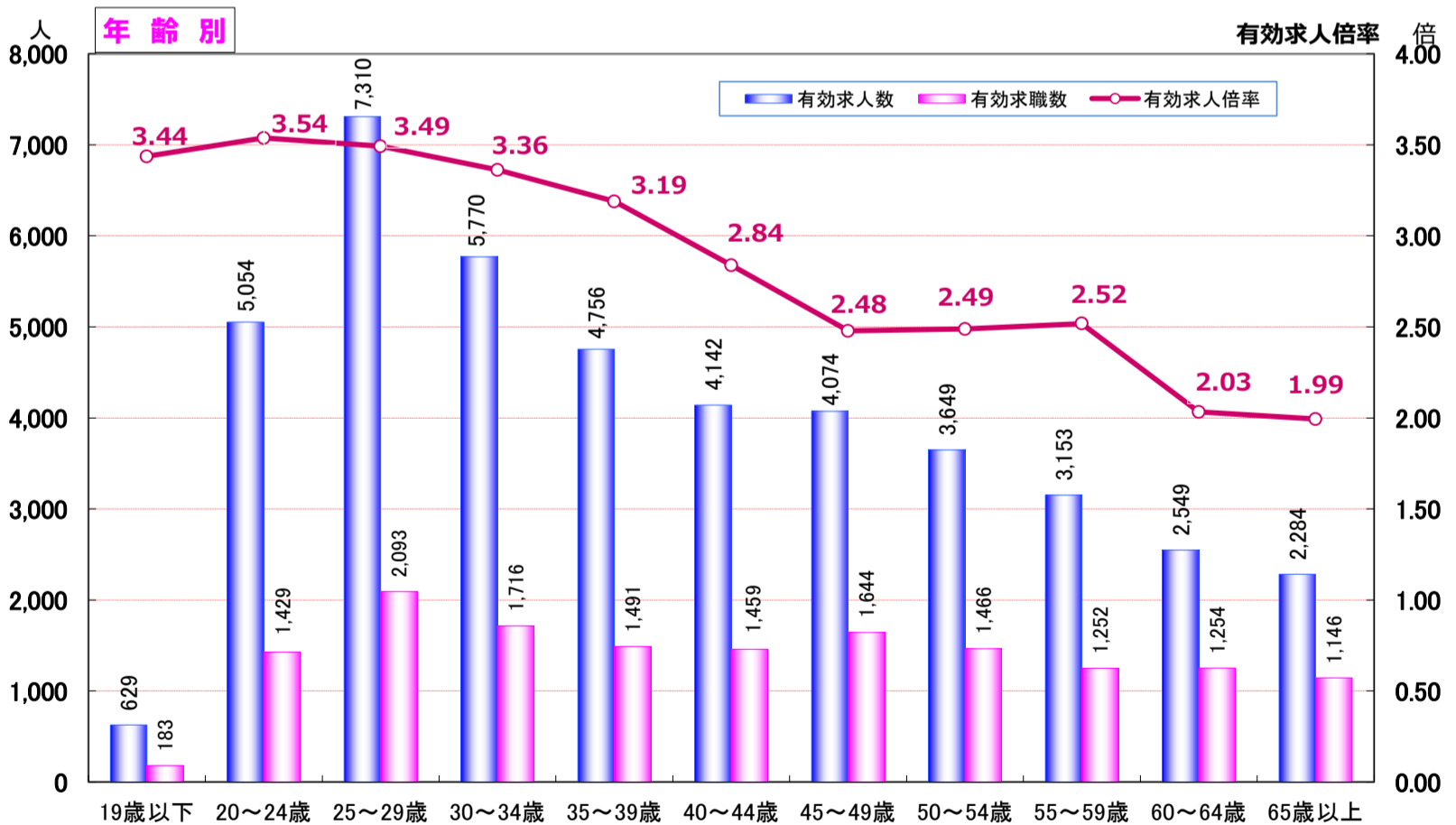
常用計
(フル+パート)

職業別・年齢別 有効求人・求職状況 (令和元年10月内容)

* 職業別・年齢別とも、学卒・臨時・季節を除き、パートを含む常用計(常用フル、常用パートの単純計)のため公表数値とは一致しない。



職業別	管理	専門技術	事務	販売	サービス	保安	農林漁業	生産工程	輸送・機械運搬	建設	運搬清掃	分類不能	計
有効求人人数	189	9,130	5,011	4,550	13,627	1,399	22	2,412	2,316	1,039	3,675	0	43,370
有効求職数	78	1,954	4,554	959	1,203	69	30	715	260	83	2,003	3,225	15,133
有効求人倍率	2.42	4.67	1.10	4.74	11.33	20.28	0.73	3.37	8.91	12.52	1.83	—	2.87



年齢別	19歳以下	20～24歳	25～29歳	30～34歳	35～39歳	40～44歳	45～49歳	50～54歳	55～59歳	60～64歳	65歳以上	計
有効求人人数	629	5,054	7,310	5,770	4,756	4,142	4,074	3,649	3,153	2,549	2,284	43,370
有効求職数	183	1,429	2,093	1,716	1,491	1,459	1,644	1,466	1,252	1,254	1,146	15,133
有効求人倍率	3.44	3.54	3.49	3.36	3.19	2.84	2.48	2.49	2.52	2.03	1.99	2.87

※年齢別有効求人倍率は「就職機会積み上げ方式」で算出。(詳細は <https://www.mhlw.go.jp/toukei/list/114-1c2.htm>)

※「常用」とは、雇用期間の定めのない仕事、又は4ヶ月以上の雇用期間が定められている仕事(「季節」を除く。)をいう。

常用計
(フル+パート)

〈職業別・年齢別〉 求人・求職バランスシート

令和元年10月内容

年齢別 職業別	有効 求人数	合計	有効求職者数											有効 求人 倍率
			19歳以下	20～24歳	25～29歳	30～34歳	35～39歳	40～44歳	45～49歳	50～54歳	55～59歳	60～64歳	65歳以上	
合計	43,370	15,133	171	1,469	2,059	1,716	1,507	1,426	1,623	1,433	1,246	1,246	1,092	2.87
管理的職業	189	78	0	26	9	2	1	2	5	8	8	13	9	2.42
専門的・ 技術的職業	9,130	1,954	12	188	361	341	229	184	167	143	135	120	80	4.67
事務的職業	5,011	4,554	38	452	674	605	522	491	507	435	333	279	179	1.10
販売の職業	4,550	959	5	76	182	98	91	62	106	82	99	85	53	4.74
サービスの 職業	13,627	1,203	8	89	157	126	129	125	125	115	89	96	118	11.33
保安の職業	1,399	69	0	2	2	5	2	3	7	6	11	12	16	20.28
農林漁業の 職業	22	30	2	0	4	3	2	2	7	2	3	3	2	0.73
生産工程の 職業	2,412	715	11	67	90	63	75	86	82	91	53	41	26	3.37
輸送・機械 運転の職業	2,316	260	0	5	5	14	18	39	36	40	20	36	53	8.91
建設・採掘 の職業	1,039	83	1	6	3	7	9	11	9	8	6	9	12	12.52
運搬・清掃等 の職業	3,675	2,003	19	103	130	117	146	150	262	233	260	261	252	1.83
分類不能の 職業	0	3,225	75	455	442	335	283	271	310	270	229	291	292	—

※「常用計」とは「常用フルタイム」と「常用パート」の単純合計（常用＝雇用期間が「定めなし」または「定めあり（4カ月以上）」のもの）