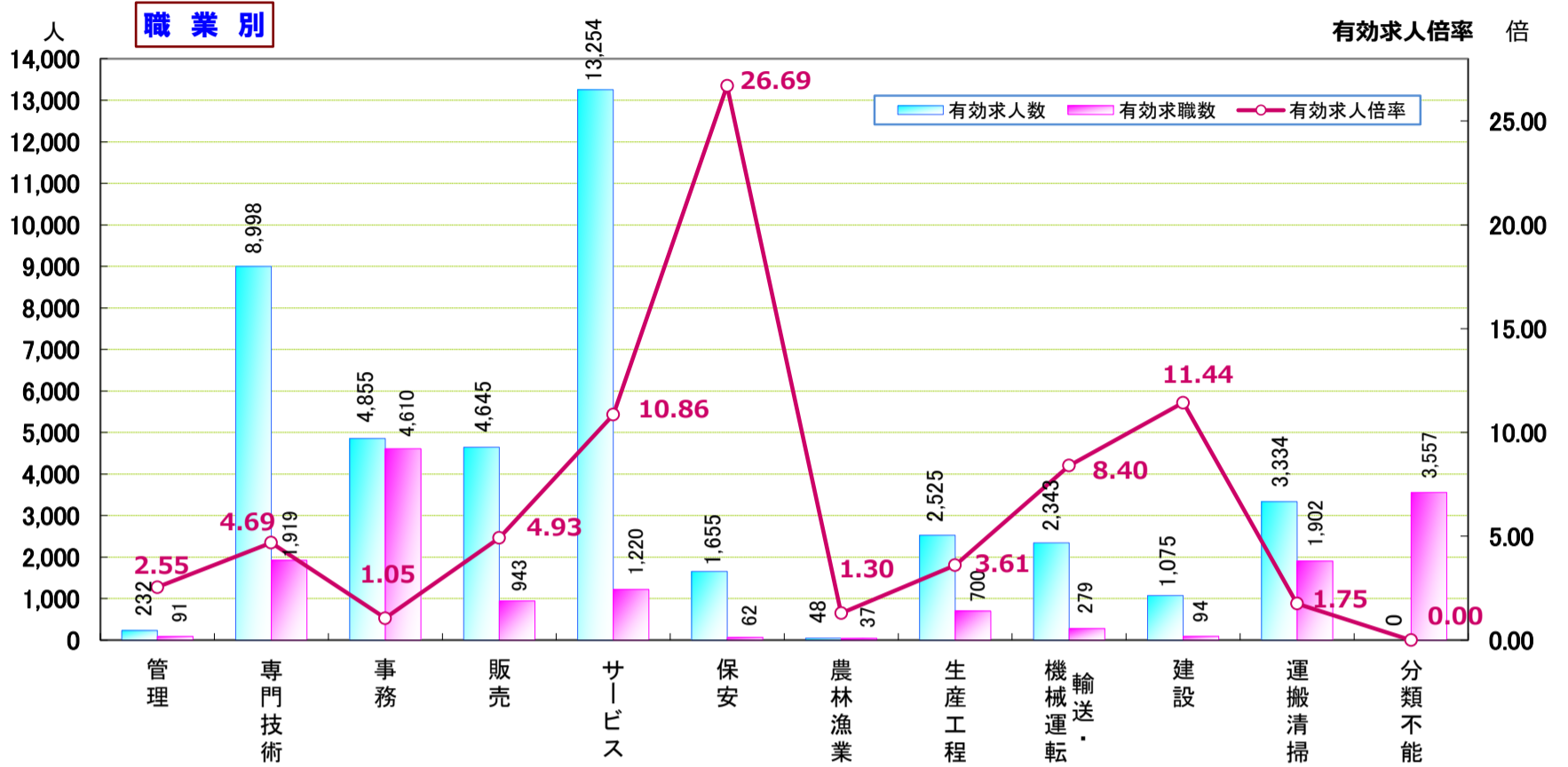


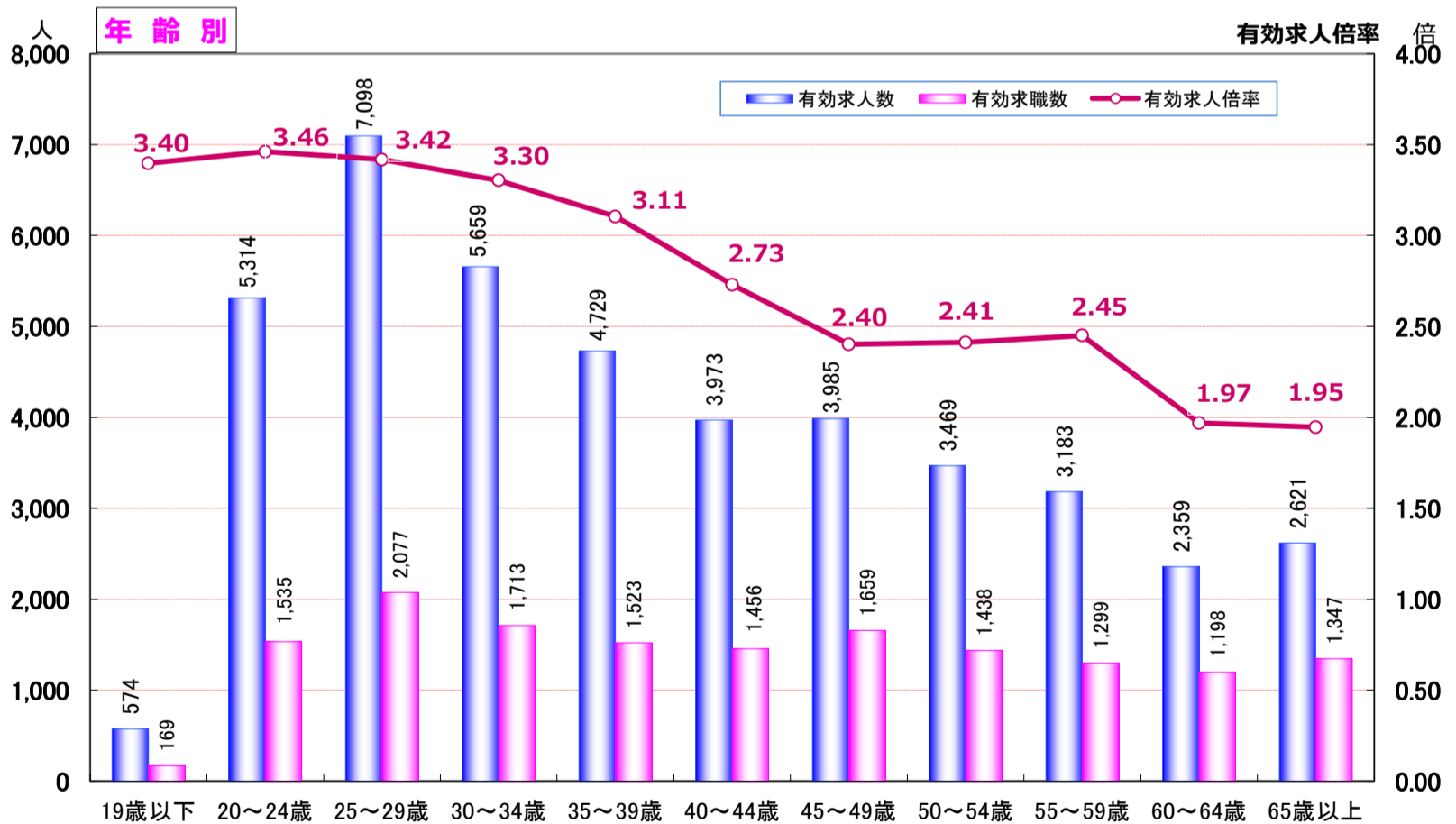
常用計
(フル+パート)

職業別・年齢別 有効求人・求職状況 (令和元年7月内容)

* 職業別・年齢別とも、学卒・臨時・季節を除き、パートを含む常用計(常用フル、常用パートの単純計)のため公表数値とは一致しない。



職業別	管理	専門技術	事務	販売	サービス	保安	農林漁業	生産工程	輸送・ 機械運転	建設	運搬清掃	分類不能	計
有効求人人数	232	8,998	4,855	4,645	13,254	1,655	48	2,525	2,343	1,075	3,334	0	42,964
有効求職数	91	1,919	4,610	943	1,220	62	37	700	279	94	1,902	3,557	15,414
有効求人倍率	2.55	4.69	1.05	4.93	10.86	26.69	1.30	3.61	8.40	11.44	1.75	—	2.79



年齢別	19歳以下	20～24歳	25～29歳	30～34歳	35～39歳	40～44歳	45～49歳	50～54歳	55～59歳	60～64歳	65歳以上	計
有効求人人数	574	5,314	7,098	5,659	4,729	3,973	3,985	3,469	3,183	2,359	2,621	42,964
有効求職数	169	1,535	2,077	1,713	1,523	1,456	1,659	1,438	1,299	1,198	1,347	15,414
有効求人倍率	3.40	3.46	3.42	3.30	3.11	2.73	2.40	2.41	2.45	1.97	1.95	2.79

※年齢別有効求人倍率は「就職機会積み上げ方式」で算出。(詳細は <https://www.mhlw.go.jp/toukei/list/114-1c2.htm>)

※「常用」とは、雇用期間の定めのない仕事、又は4ヶ月以上の雇用期間が定められている仕事(「季節」を除く。)をいう。

常用計
(フル+パート)

〈職業別・年齢別〉 求人・求職バランスシート

令和元年7月内容

年齢別 職業別	有効 求人数	合計	有効求職者数											有効 求人 倍率
			19歳以下	20～24歳	25～29歳	30～34歳	35～39歳	40～44歳	45～49歳	50～54歳	55～59歳	60～64歳	65歳以上	
合計	42,964	15,414	169	1,535	2,077	1,713	1,523	1,456	1,659	1,438	1,299	1,198	1,347	2.79
管理的職業	232	91	0	28	10	3	0	2	7	9	10	13	9	2.55
専門的・ 技術的職業	8,998	1,919	8	171	346	316	224	172	165	143	145	117	112	4.69
事務的職業	4,855	4,610	26	475	670	598	544	513	540	414	338	262	230	1.05
販売の職業	4,645	943	8	101	175	111	83	57	106	79	95	67	61	4.93
サービスの 職業	13,254	1,220	14	89	157	115	127	113	126	128	113	109	129	10.86
保安の職業	1,655	62	0	7	2	1	3	2	5	7	6	13	16	26.69
農林漁業の 職業	48	37	2	2	5	4	3	3	3	3	7	3	2	1.30
生産工程の 職業	2,525	700	14	64	91	68	81	98	79	83	40	44	38	3.61
輸送・機械 運転の職業	2,343	279	0	11	6	14	14	32	36	39	34	41	52	8.40
建設・採掘 の職業	1,075	94	0	9	5	9	9	11	9	12	7	9	14	11.44
運搬・清掃等 の職業	3,334	1,902	17	101	123	111	138	154	225	218	252	234	329	1.75
分類不能の 職業	0	3,557	80	477	487	363	297	299	358	303	252	286	355	—

※「常用計」とは「常用フルタイム」と「常用パート」の単純合計（常用＝雇用期間が「定めなし」または「定めあり（4カ月以上）」のもの）