

あいち労働総合支援フロア

「就労支援コーナー」という名称ですが・・・

求人検索と職業相談・紹介のみ
ご利用いただける

ハローワーク ですよ！

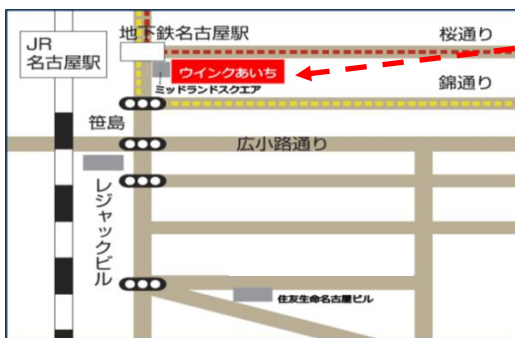
- ※ 雇用保険の取扱いはしていません。
- ※ 事業主の方の求人申込みは受付していません。



名古屋駅からもっとも近い
ハローワーク

☆名古屋駅から
5分！便利！

☆地下街を通っても
行ける！



場所は ウイंकあいち

(愛知県産業労働センター) 17F

名古屋市中村区名駅4丁目4-38

平日は18時まで！
毎週土曜日も開庁！

ご利用時間

月曜日～金曜日 9:30～18:00 (受付 17:30 まで)

土曜日 10:00～17:00 (受付 16:30 まで)

☆休日 / 日曜・祝日・年末年始

落ち着いた
雰囲気！



17階エレベーター降り、角を曲がると入口



入口はいると、奥に総合受付があります

ひろびろ
スペース！



午前中が比較的、空いています

あいち労働総合支援フロア 支援メニュー

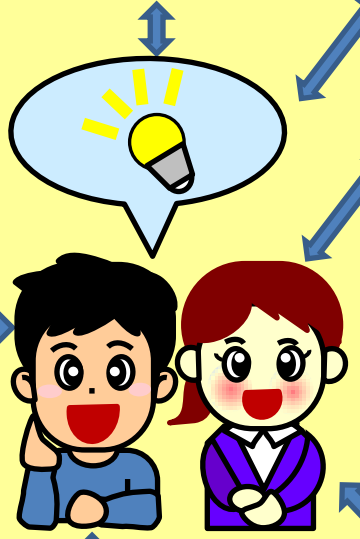
自分がどんな仕事に向いているか知りたい方は
無料の簡易職業適性検査(職業興味検査・性格検査)と有料の職業適性検査(予約制)の受検ができます。
応募書類の添削指導や、職業選択についてのキャリアカウンセリングを行っています。
☎052-485-7155 **職業適性相談コーナー**

子育て等により離職された方への再就職に関する相談等
様々なサポートをしています。
☎052-485-6996
ママ・ジョブ・あいち

労働問題に関する相談をしています。
(秘密厳守)
☎052-589-1405
労働相談コーナー

*全国の求人の中から求人検索機を使ってお仕事探しができます。
*ご希望の求人(会社)のご紹介をさせていただきます。
*お仕事探しについてのご相談は何でも承ります。
*雇用保険受給者の方は職業相談窓口を利用された場合は求職活動実績になります。
☎052-533-0890
ハローワーク名古屋中(就労支援コーナー)

再就職を希望される方へ、就労を支援するセミナーを開催しています。
☎052-485-7156
就労支援セミナー



55歳以上の方の就職、生活に関する相談や各種セミナーを開催しています。
☎052-446-6830
生涯現役就労サポートセンター

看護職の方の就職活動支援、進路相談等を行っています。
☎052-433-1173
愛知県ナースセンター名駅支所

内職等を希望する方の相談、ご紹介をしています。
☎052-562-5016
在宅就業相談・あつ旋

労働・就活に関する最新情報が満載 図書約3500冊、DVD約700枚。各情報雑誌180種
ご利用(貸出)は無料です。
☎052-485-7153 **産業労働情報コーナー**

地下街からの行き方

