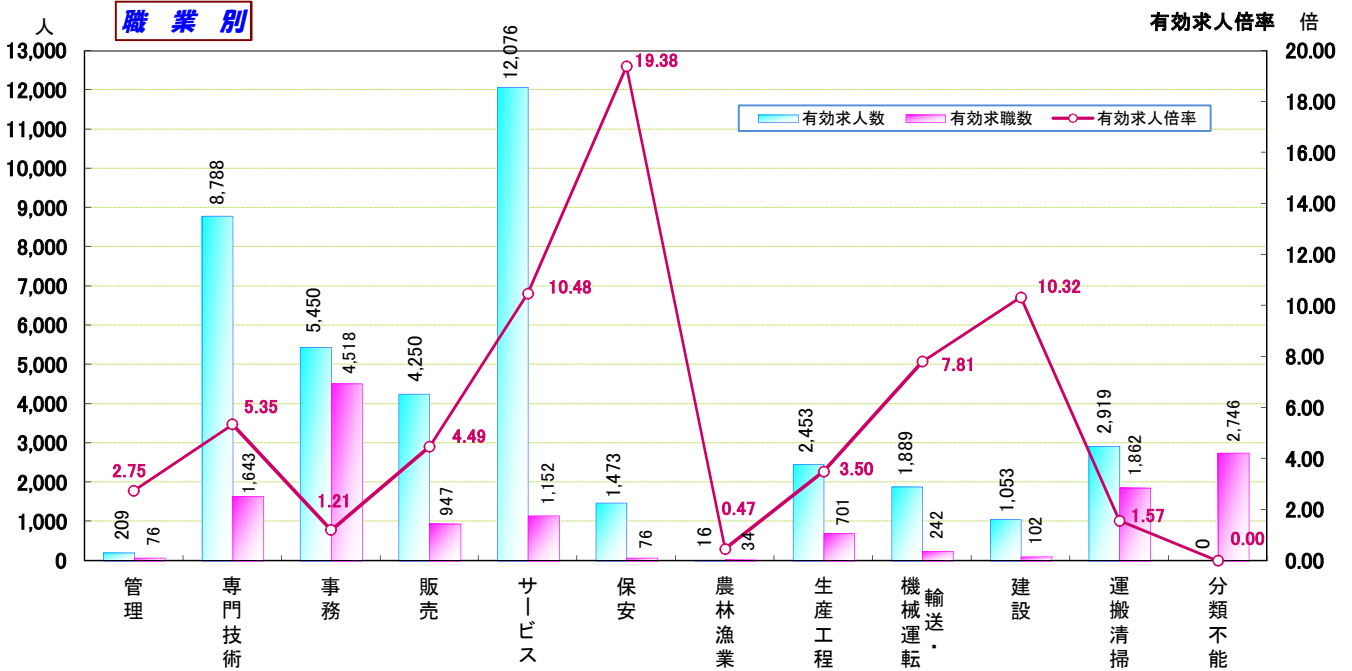


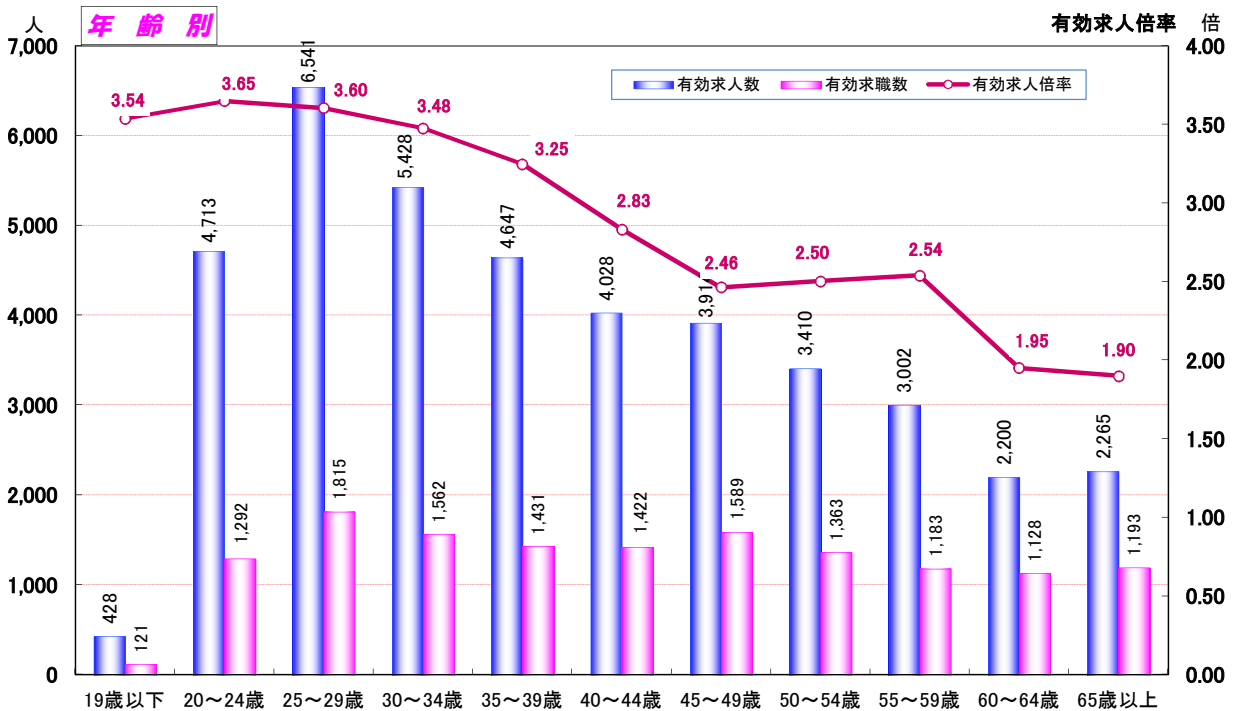


職業別・年齢別 有効求人・求職状況 (平成31年1月内容)

* 職業別・年齢別とも、学卒・臨時・季節を除き、パートを含む常用計(常用フル、常用パートの単純計)のため公表数値とは一致しない。



職業別	管理	専門技術	事務	販売	サービス	保安	農林漁業	生産工程	輸送・機械運転	建設	運搬清掃	分類不能	計
有効求人人数	209	8,788	5,450	4,250	12,076	1,473	16	2,453	1,889	1,053	2,919	0	40,576
有効求職数	76	1,643	4,518	947	1,152	76	34	701	242	102	1,862	2,746	14,099
有効求人倍率	2.75	5.35	1.21	4.49	10.48	19.38	0.47	3.50	7.81	10.32	1.57	—	2.88



年齢別	19歳以下	20~24歳	25~29歳	30~34歳	35~39歳	40~44歳	45~49歳	50~54歳	55~59歳	60~64歳	65歳以上	計
有効求人人数	428	4,713	6,541	5,428	4,647	4,028	3,914	3,410	3,002	2,200	2,265	40,576
有効求職数	121	1,292	1,815	1,562	1,431	1,422	1,589	1,363	1,183	1,128	1,193	14,099
有効求人倍率	3.54	3.65	3.60	3.48	3.25	2.83	2.46	2.50	2.54	1.95	1.90	2.88

※年齢別有効求人倍率は「就職機会積み上げ方式」で算出。(詳細は <https://www.mhlw.go.jp/toukei/list/114-1c2.html>)
 ※「常用」とは、雇用期間の定めのない仕事、又は4ヶ月以上の雇用期間が定められている仕事(「季節」を除く。)をいう。

常用計
(フル+パート)

〈職業別・年齢別〉 求人・求職バランスシート

平成31年1月内容

年齢別 職業別	有効 求人数	合計	有効求職者数											有効 求人 倍率
			19歳以下	20～24歳	25～29歳	30～34歳	35～39歳	40～44歳	45～49歳	50～54歳	55～59歳	60～64歳	65歳以上	
合計	40,576	14,099	121	1,292	1,815	1,562	1,431	1,422	1,589	1,363	1,183	1,128	1,193	2.88
管理的職業	209	76	0	5	12	3	3	4	7	10	13	11	8	2.75
専門的・ 技術的職業	8,788	1,643	3	144	292	262	193	178	137	145	101	103	85	5.35
事務的職業	5,450	4,518	13	437	683	596	539	485	557	427	313	265	203	1.21
販売の職業	4,250	947	9	99	140	99	93	85	104	95	85	81	57	4.49
サービスの 職業	12,076	1,152	13	85	140	117	96	129	136	109	112	95	120	10.48
保安の職業	1,473	76	0	3	3	1	3	4	6	9	10	18	19	19.38
農林漁業の 職業	16	34	0	1	3	2	6	4	3	5	3	2	5	0.47
生産工程の 職業	2,453	701	7	61	89	73	84	100	77	90	49	32	39	3.50
輸送・機械 運転の職業	1,889	242	0	7	2	12	17	26	37	34	30	31	46	7.81
建設・採掘 の職業	1,053	102	0	8	6	6	11	13	18	7	8	12	13	10.32
運搬・清掃等 の職業	2,919	1,862	17	111	100	117	114	140	212	202	239	247	363	1.57
分類不能の 職業	0	2,746	59	331	345	274	272	254	295	230	220	231	235	—

※「常用計」とは「常用フルタイム」と「常用パート」の単純合計（常用＝雇用期間が「定めなし」または「定めあり(4カ月以上)」のもの）