

ハローワーク 業務月報

(平成30年9月)

犬山公共職業安定所

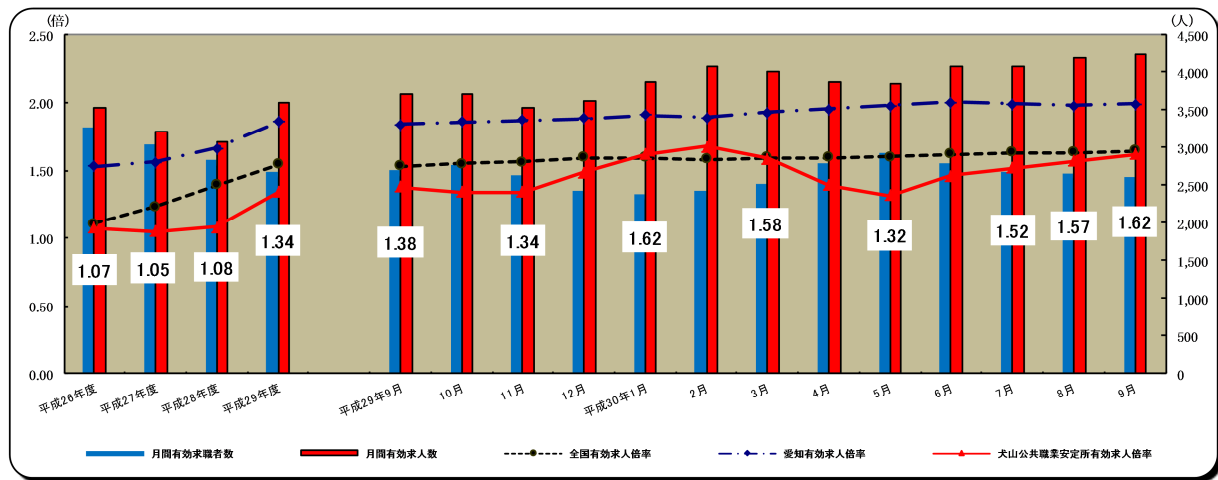
項目	年月	平成30年9月	平成30年8月	平成29年9月	対前月増減差	対前年増減差
新規求人倍率		3.03	2.24	2.38	0.79	0.65
有効求人倍率		1.62	1.57	1.38	0.05	0.24
正社員有効求人倍率		1.50	1.42	1.20	0.08	0.30

(注) 正社員有効求人倍率＝正社員有効求人数／常用フルタイム(一般)有効求職者数。なお、常用フルタイム有効求職者にはフルタイムの派遣労働者や契約社員を希望する者も含まれるため、厳密な意味での正社員有効求人倍率より低い値となる。

窓口の動き

求人関係 新規求人数は1,614件で、前月1,428件に比べて13.0%増加し、前年同月1,441件に比べて12.0%増加した。
月間有効求人数は4,226件で、前月4,185件に比べて1.0%増加し、前年同月3,720件に比べて13.6%増加した。

求職関係 新規求職者数は533件で、前月638件に比べて16.5%減少し、前年同月605件に比べて11.9%減少した。
月間有効求職者数は2,613件で、前月2,669件に比べて2.1%減少し、前年同月2,699件に比べて3.2%減少した。



(注) 全国及び愛知の各月有効求人倍率は季節調整値である。なお、安定所の数値は季節調整を行っていないため全て原数値である。

一般職業紹介状況

項目	年月	平成30年9月			平成30年8月	平成29年9月	対前月増減率	対前年同月増減率
		計	男	女	計	計		
求	新規求職申込件数	533	228	305	638	605	▲ 16.5	▲ 11.9
	うち中高年齢者	263	132	131	348	288	▲ 24.4	▲ 8.7
	うち雇用保険受給者	163	57	106	196	192	▲ 16.8	▲ 15.1
職	月間有効求職者数	2,613	1,174	1,439	2,669	2,699	▲ 2.1	▲ 3.2
	うち中高年齢者	1,344	687	657	1,384	1,315	▲ 2.9	2.2
	うち雇用保険受給者	1,180	469	711	1,238	1,256	▲ 4.7	▲ 6.1
紹介	紹介件数	567	309	258	665	727	▲ 14.7	▲ 22.0
	うち中高年齢者	292	171	121	342	377	▲ 14.6	▲ 22.5
	うち雇用保険受給者	166	98	68	187	217	▲ 11.2	▲ 23.5
就職	就職件数	165	82	83	165	198	0.0	▲ 16.7
	うち中高年齢者	103	59	44	90	97	14.4	6.2
	うち雇用保険受給者	54	30	24	48	61	12.5	▲ 11.5
就職率		31.0	36.0	27.2	25.9	32.7	5.1	▲ 1.7
求人	新規求人数	1,614	※	※	1,428	1,441	13.0	12.0
	うち常用	1,535	※	※	1,414	1,372	8.6	11.9
	月間有効求人数	4,226	※	※	4,185	3,720	1.0	13.6
うち常用	4,054	※	※	3,915	3,545	3.6	14.4	
充足	充足数	147	※	※	146	199	0.7	▲ 26.1
	うち県外から	27	※	※	29	47	▲ 6.9	▲ 42.6
	充足率	9.1	※	※	10.2	13.8	▲ 1.1	▲ 4.7

(注) 1)新規学卒者を除き、パートタイムを含む。 2)各欄の数値は、記載のない限り原数値である。

3)数値の単位は、特に表示がない限り、件、人、%又はポイント。 4)▲印は、減少率(差)である。

5)平成16年11月から求職申込書における「性別」欄の記載が任意になったことに伴い、男女別の合計は男女計の値と必ずしも一致しない。

6)中高年齢者とは、45歳以上の者。 7)常用とは、雇用期間の定めのない仕事、又は4か月以上の雇用期間が定められている仕事を指す。

正社員職業紹介状況

犬山公共職業安定所

項目	平成30年9月		平成30年8月		平成29年9月		対前月増減率	対前年同月増減率
	計	構成比	計	構成比	計	構成比		
常用フルタイム新規求職申込件数	320		390		357		▲ 17.9	▲ 10.4
常用フルタイム月間有効求職者数	1,514		1,555		1,564		▲ 2.6	▲ 3.2
正社員就職件数	71	43.0	79	47.9	86	43.4	▲ 10.1	▲ 17.4
正社員新規求人数	811	50.2	791	55.4	743	51.6	2.5	9.2
正社員月間有効求人数	2,275	53.8	2,204	52.7	1,870	50.3	3.2	21.7

(注) 1) 「正社員」とは、一般求人のうち求人票の雇用形態欄に「正社員」と記載された常用求人である。

2) 構成比は、就職件数全体に占める正社員就職割合及び新規又は有効求人数全体に占める正社員求人割合である。

パートタイム職業紹介状況

項目	平成30年9月		平成30年8月	平成29年9月	対前月増減率	対前年同月増減率
	計	女	計	計		
新規求職申込件数	212	163	248	247	▲ 14.5	▲ 14.2
月間有効求職者数	1,096	797	1,112	1,134	▲ 1.4	▲ 3.4
就職件数	79	49	68	96	16.2	▲ 17.7
新規求人数	581	※	560	545	3.8	6.6
月間有効求人数	1,524	※	1,613	1,502	▲ 5.5	1.5

障害者の職業紹介状況

項目	計	身体障害者		知的障害者		精神障害者	その他障害者
			重度		重度		
新規求職申込件数	28	10	3	1	—	15	2
有効求職者数	408	129	45	49	10	219	11
就職件数	12	4	—	1	—	6	1

新規求人の主要産業別状況

産業	新規求人				対前年同月増減率			
	全数	一般		パート	全数	一般		パート
			うち常用				うち常用	
建設業	96	89	87	7	▲ 9.4	▲ 8.2	▲ 10.3	▲ 22.2
製造業	291	247	238	44	21.3	38.0	37.6	▲ 27.9
食料品製造業	44	35	35	9	238.5	483.3	483.3	28.6
繊維工業	—	—	—	—	▲ 100.0	—	—	▲ 100.0
木材・木製品製造業	1	1	1	—	▲ 83.3	▲ 80.0	▲ 80.0	▲ 100.0
印刷・同関連業	1	1	1	—	▲ 66.7	▲ 50.0	0.0	▲ 100.0
プラスチック製品製造業	42	36	35	6	23.5	24.1	20.7	20.0
窯業・土石製品製造業	14	14	10	—	▲ 44.0	▲ 6.7	▲ 33.3	▲ 100.0
鉄鋼業	10	10	10	—	25.0	25.0	25.0	—
金属製品製造業	57	52	52	5	159.1	246.7	271.4	▲ 28.6
はん用機械器具製造業	33	27	27	6	▲ 36.5	▲ 38.6	▲ 38.6	▲ 25.0
電気機械器具製造業	9	8	8	1	0.0	14.3	14.3	▲ 50.0
情報通信機械器具製造業	2	—	—	2	100.0	▲ 100.0	▲ 100.0	—
輸送用機械器具製造業	31	31	31	—	210.0	342.9	342.9	▲ 100.0
情報通信業	—	—	—	—	—	—	—	—
情報サービス業	—	—	—	—	—	—	—	—
運輸業、郵便業	117	71	71	46	8.3	2.9	7.6	17.9
卸売業、小売業	273	199	199	74	▲ 19.0	▲ 11.6	▲ 11.6	▲ 33.9
金融業、保険業	1	—	—	1	▲ 50.0	—	—	▲ 50.0
宿泊業、飲食サービス業	62	11	11	51	▲ 8.8	▲ 56.0	▲ 56.0	18.6
医療、福祉	477	272	265	205	23.3	43.2	39.5	4.1
社会保険・社会福祉・介護事業	231	121	119	110	42.6	47.6	45.1	37.5
サービス業(他に分類されないもの)	138	90	90	48	29.0	15.4	18.4	65.5
計	1,614	1,033	1,015	581	12.0	15.3	14.9	6.6

(注) 1) 主要産業であるため、全産業計とは一致しない。一般には臨時・季節を含む。

2) 平成25年10月改定「日本標準産業分類」に基づく区分により表章したものの。

雇用保険取扱状況

犬山公共職業安定所

項目		年月		平成30年9月	平成30年8月	平成29年9月	対前月 増減率	対前年同月 増減率		
		平成30年9月	平成30年8月							
適	月末現在適用事業所数 (所)			3,163	3,186	3,129	▲ 0.7	1.1		
	資格取得者数			631	626	754	0.8	▲ 16.3		
	資格喪失者数			737	812	726	▲ 9.2	1.5		
	離職票交付枚数 (枚)			423	449	408	▲ 5.8	3.7		
	うち短期特例者			—	—	—	—	—		
	月末現在被保険者数			65,286	65,400	64,675	▲ 0.2	0.9		
	用	雇用継続給付	高年齢	基本給付	受給者実人員	1,023	1,099	1,058	▲ 6.9	▲ 3.3
				支給金額	28,706,298	30,405,689	28,693,224	▲ 5.6	0.0	
		再就職給付	受給者実人員	1	—	—	—	—	—	
			支給金額	10,565	—	—	—	—	—	
育児休業給付		基本給付	受給者実人員	382	326	307	17.2	24.4		
			支給金額	49,004,265	43,005,316	39,610,408	13.9	23.7		
介護休業給付		基本給付	受給者数	1	1	1	0.0	0.0		
			支給金額	315,310	206,889	440,873	52.4	▲ 28.5		
給付	基本手当基本分	一般求職者給付	受給資格決定件数	164	199	189	▲ 17.6	▲ 13.2		
			初回受給者数	133	217	120	▲ 38.7	10.8		
			受給者実人員	753	782	735	▲ 3.7	2.4		
			支給金額	90,389,680	103,769,848	84,174,613	▲ 12.9	7.4		
	高年齢求職者給付	受給者数	49	58	39	▲ 15.5	25.6			
		支給金額	10,450,568	12,430,510	7,380,860	▲ 15.9	41.6			
	教育訓練給付	一般教育訓練給付	受給者数	12	21	10	▲ 42.9	20.0		
			支給金額	369,709	676,511	412,847	▲ 45.4	▲ 10.4		
		専門実践教育訓練給付	受給者数	2	—	—	—	—		
			支給金額	324,000	—	—	—	—		
	就職促進給付	常用就職支度手当	受給者数	—	1	1	▲ 100.0	▲ 100.0		
			支給金額	—	184,968	105,494	▲ 100.0	▲ 100.0		
		再就職手当	受給者数	36	53	68	▲ 32.1	▲ 47.1		
			支給金額	14,100,680	23,457,998	24,504,188	▲ 39.9	▲ 42.5		
		就業促進定着手当	受給者数	8	12	11	▲ 33.3	▲ 27.3		
			支給金額	1,043,137	1,808,905	1,681,213	▲ 42.3	▲ 38.0		
就業手当	受給者実人員	2	3	3	▲ 33.3	▲ 33.3				
	支給金額	23,461	33,927	55,518	▲ 30.8	▲ 57.7				

各種助成金

項目	年月	平成30年9月		平成30年度累計	
		件数	支給額	件数	支給額
特定求職者雇用開発助成金		23	5,666,666	130	32,021,660
雇用調整助成金(休業)		1	550,400	6	4,702,145

(注)雇用調整助成金(休業)には中小企業緊急雇用安定助成金(休業)が含まれる。

ハローワーク
からのお知らせ

◎公正な採用選考のお知らせ

職業安定機関では、就職差別を未然に防止するという観点から、事業主の皆様に就職の機会均等の確保を図っていただき、基本的な人権を尊重した公正な採用選考にご理解とご協力をお願いいたします。

★厚生労働省では、人材育成の事業主の皆様、また、お仕事をお探しの方々に多種多様な支援を行っております。
ご相談は、都道府県労働局もしくは最寄りのハローワークへご相談ください。

労働市場主要指標

大分県公共職業安定所

Main table with columns for project (項目), job seekers (求人), job openings (求職), employment (就職), labor insurance (雇用保険), job opening ratio (求人倍率), and notified vacancies (告知). Rows include annual averages (年度平均) and monthly trends (前年同月比). Sub-tables show data for new entrants and total labor force.

1) 新規学卒者を除き、パートタイムを含む。2) 各年(月末)現在の数値である。3) 原数値である。4) 季節調整値(ただし、年平均は、原数値。)である。前年同月比値は、前月差である。5) 雇用保険受給者 6) 年度平均値は、年平均である。