



あなたの会社は「働き方改革」を進めたいくなる！

AICHI WISH

愛知労働局では
人材確保にも繋がる
働き方改革の
ツールを提供します



「WORKING STYLE INNOVATION」(働き方改革)
TO(から)
「SECURING HUMAN RESOURCES」(人材確保へ)

人材確保に悩む事業主の皆さんへ

「魅力ある職場づくり」こそ人材確保の近道です！！



ハローワークでご相談しませんか!



求人への充足支援は、裏面に!

「魅力ある職場づくり」
のためのメニューをご用意

その1

○「働き方改革応援レシピ」をお配りします。

- ・業界・課題(悩み)ごとに作成、課題から解決までを「4コマ漫画」で作成。気づきのヒントをご紹介します。
- ・取組事例(助成金制度の活用等)をご紹介します。
- ・さらなる専門的なアドバイスを希望された場合専門の機関をご紹介します。



求人への支援を行います。

働きやすい環境づくりに取り組みます

その2

○「働き方改革」を進める企業を認定して人材確保の特別サービスを行います。
ハローワークでは、「働き方改革」を積極的に取組んだ企業を優遇する制度を設け、重点的に求人充足サービスを提供する「人材確保特別サービス」を行っています。
★3つ獲得
AICHI WISH企業(★★★)

そんな企業の求人票に、取組みに応じて「★」印を表示し、

ハローワークの求人票へ表示
(最大5個の★で表示)

AICHI WISH認定を受けると

その3

- 名古屋銀行特別融資制度
(めいぎん人財活躍サポートローン)
- 愛知銀行特別融資制度
(あいぎん事業者応援ローン)
の対象になります！！

その4

- 「働き方改革」「人材確保」に関する専門的なアドバイスを行います。
- ・「働き方改革応援レシピ」などを通じて、アドバイスを希望する事業主の方に対して、「愛知県働き方改革推進支援センター」が専門的な立場から各企業の実情に応じて具体的にアドバイスやコンサルティング支援を行います。
 - ・また、業界に精通したアドバイザーにより、必要に応じてフォローアップ(コンサルティング)します。

アドバイザーについての問い合わせ先
愛知労働局雇用環境・均等部指導課(052-857-0312)まで

- 人手不足を解消したいけど、何をすればいいかわからない
- 助成金を利用したいけど、うちが活用できる制度を教えてください
- パートやアルバイトの方の待遇をよくしたい
- 初めて人を採用したけど、気をつけなければならない点は？
- 労働時間管理に「デジタコ」や「IC端末」等のデジタル機器を導入したいけど、活用できる助成金はあるのか？ など

相談無料
お気軽にご相談ください

愛知県働き方改革推進支援センター

愛知県社会保険労務士会受託

- 本部所在地：名古屋市熱田区三本松町3-1
電話：0120-868604
メール：hatarakikata@aichi-sr.com
- 豊橋出張所
所在地：豊橋市花田町字石塚4-2-1 豊橋商工会議所内
電話：0800-200-5262
メール：hatarakikatatoyo@aichi-sr.com

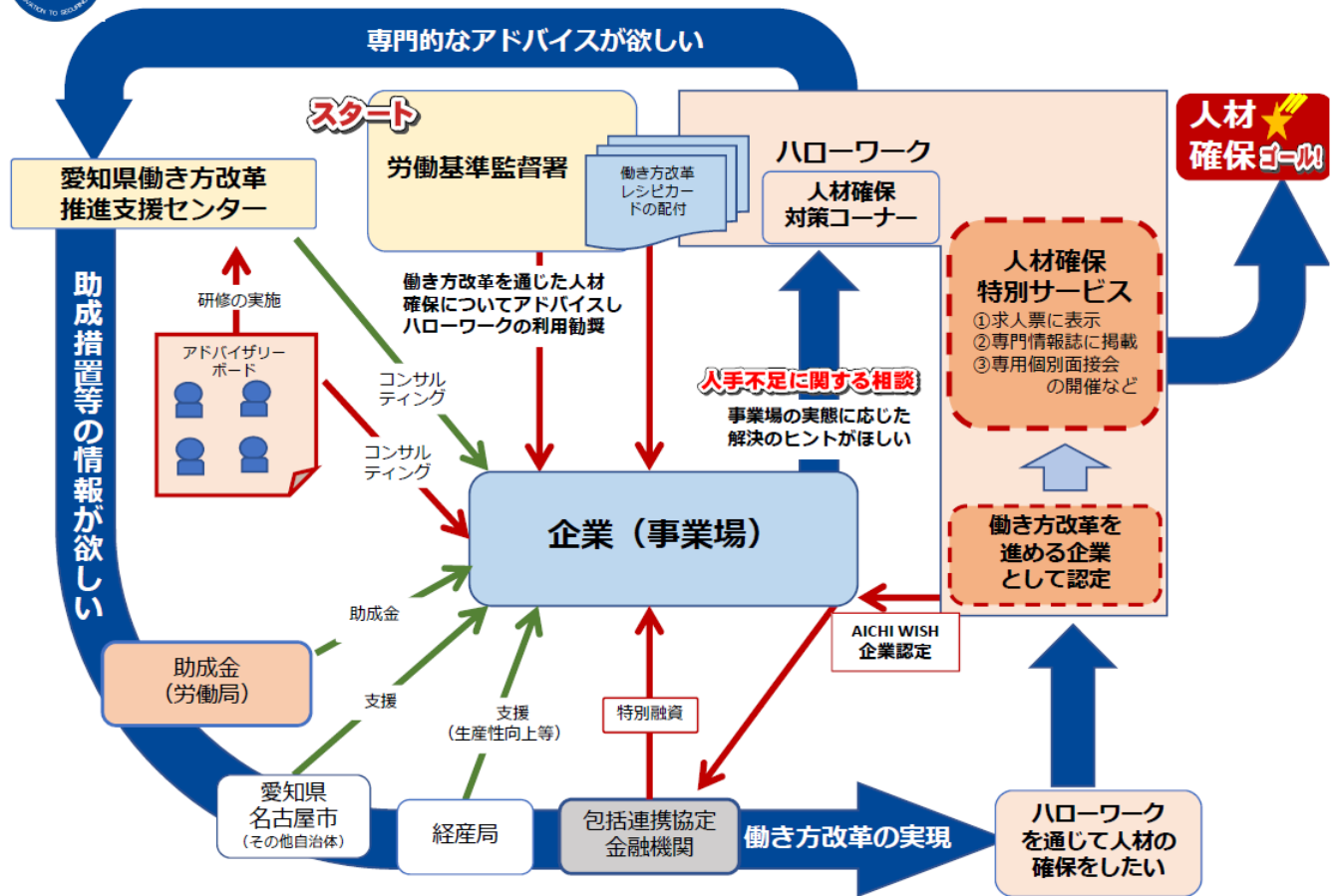


電話、メール、
来所により相談
を受付

特別プログラム AICHI WISH とは



AICHI WISH
WORKING STYLE INNOVATION TO SECURING HUMAN RESOURCES



取組の趣旨

「働き方改革」の実現には、我が国の雇用の7割を占める中小企業等事業者（中小企業・小規模事業者）においてもその趣旨をご理解いただき、前向きに取り組むことが必要です。

一方、愛知県の雇用情勢は、経済動向等を反映し、有効求人倍率が高水準で推移する中、特に中小企業等事業者において人材確保の厳しさが一層増しています。

中小企業等事業者においては、生産性向上、職場環境・待遇の改善等による「魅力ある職場づくり」の取組が人材の確保にもつながります。

愛知労働局においては、「働き方改革を通じた人材不足対策」として、「特別プログラム AICHI WISH」(注)を独自に実施しています。

(注)【AICHI WISH】とは、

「WORKING STYLE INNOVATION」(働き方改革)
TO(から)

「SECURING HUMAN RESOURCES」(人材確保へ)

の頭文字からネーミングしたものです。

「WISH」とは、愛知労働局の特別プログラムにより、愛知の中小企業等事業者に「将来への希望」を与えたいという思いを込めたものです。

人材確保対策についてのお問い合わせは公共職業安定所まで

安定所名	管轄区域	所在地	電話番号	FAX番号
名古屋中	西区、中村区、中区、中川区、北区、北名古屋、清須市、西春日井郡	〒450-0003 名古屋市中村区名駅南1-21-5	(052)582-8171	(052)581-0822
名古屋南	熱田区、港区、南区、瑞穂区、緑区、豊明市	〒456-8503 名古屋熱田区旗屋2-22-21	(052)681-1211	(052)682-0134
名古屋東	千種区、昭和区、名東区、天白区、守山区、東区、日進市、長久手市、愛知県	〒465-8609 名古屋名東区平和が丘1-2	(052)774-1115	(052)774-2888
豊橋	豊橋市、田原市	〒440-8507 豊橋市大岡町111 (豊橋地方合同庁舎 1階)	(0532)52-7191	(0532)52-7196
岡崎	岡崎市、額田郡	〒444-0813 岡崎市羽根町字北乾地 50-1 (岡崎合同庁舎 1階)	(0564)52-8609	(0564)58-8617
一宮	一宮市、稲沢市(平和町を除く)	〒491-8509 一宮市八幡4-8-7 (一宮労働総合庁舎)	(0586)45-2048	(0586)45-3642
半田	半田市、常滑市、東海市、知多市、知多郡	〒475-8502 半田市宮路町 200-4 (半田地方合同庁舎1階)	(0569)21-0023	(0569)21-9045
瀬戸	瀬戸市、尾張旭市	〒489-0871 瀬戸市東長根町86	(0561)82-5123	(0561)82-8123
豊田	豊田市、みよし市	〒471-8609 豊田市常盤町3-25-7	(0565)31-1400	(0565)31-6188
津島	津島市、愛西市、海部郡、稲沢市平和町、弥富市、あま市	〒496-0042 津島市寺前町2-3	(0567)26-3158	(0567)28-9459
刈谷	刈谷市、安城市、知立市、高浜市、大府市	〒448-8609 刈谷市若松町1-46-3	(0566)21-5001	(0566)21-5055
碧南	碧南市	〒447-0865 碧南市浅間町1-41-4	(0566)41-0327	(0566)48-2263
西尾	西尾市	〒445-0071 西尾市熊味町小松島41-1	(0563)56-3622	(0563)56-3624
犬山	犬山市、江南市、岩倉市、丹羽郡	〒484-8609 犬山市松本町2-10	(0568)61-2185	(0568)61-2188
豊川	豊川市	〒442-0888 豊川市千歳通1-34	(0533)86-3178	(0533)86-3170
蒲郡	蒲郡市	〒443-0034 蒲郡市港町16-9	(0533)67-8609	(0533)67-1881
新城	新城市、北設楽郡	〒441-1384 新城市西入船24-1	(0536)22-1160	(0536)22-1162
春日井	春日井市、小牧市	〒486-0807 春日井市大手町2-135	(0568)81-5135	(0568)81-1978

労働時間制度などのお問い合わせは労働基準監督署まで

監督署名 (支署名)	管轄区域	所在地	電話番号	FAX番号
名古屋北	北区、東区、中区、守山区、春日井市、小牧市	〒461-8575 名古屋東区白壁1-15-1 (名古屋合同庁舎第3号館8階)	(052) 961-8653	(052) 953-8529
名古屋東	千種区、昭和区、瑞穂区、熱田区、緑区、天白区、名東区、豊明市、日進市、愛知県	〒468-8551 名古屋天白区中平 5-2101	(052) 800-0792	(052) 805-6116
名古屋南	中川区、南区、港区	〒455-8525 名古屋港区港明1-10-4	(052) 651-9207	(052) 651-9248
豊橋	豊橋市、豊川市、蒲郡市、新城市、田原市、北設楽郡	〒440-8506 豊橋市大岡町 111 (豊橋地方合同庁舎 6階)	(0532) 54-1192	(0532) 54-1161
名古屋西	西区、中村区、北名古屋、清須市、西春日井郡	〒453-0813 名古屋市中村区二ツ橋町3-37	(052) 481-9533	(052) 481-2068
岡崎	岡崎市、額田郡	〒444-0813 岡崎市羽根町字北乾地50-1 (岡崎合同庁舎 5階)	(0564) 52-3161	(0564) 52-9938
西尾	西尾市	〒445-0072 西尾市徳次町下十五夜 13	(0563) 57-7161	(0563) 54-1064
一宮	一宮市、稲沢市	〒491-0903 一宮市八幡4-8-7 (一宮労働総合庁舎2階)	(0586) 45-0206	(0586) 43-2809
半田	半田市、常滑市、大府市、知多市、東海市、知多郡	〒475-8560 半田市宮路町 200-4 (半田地方合同庁舎3階)	(0569) 21-1030	(0569) 24-3782
刈谷	刈谷市、碧南市、安城市、知立市、高浜市	〒448-8858 刈谷市若松町1-46-1 (刈谷合同庁舎3階)	(0566) 21-4885	(0566) 24-2791
豊田	豊田市、みよし市	〒471-0867 豊田市常盤町3-25-2	(0565) 35-2323	(0565) 35-2341
瀬戸	瀬戸市、尾張旭市、長久手市	〒489-0881 瀬戸市熊野町100	(0561) 82-2103	(0561) 85-1544
津島	津島市、愛西市、弥富市、あま市、海部郡	〒496-0042 津島市寺前町3-87-4	(0567) 26-4155	(0567) 24-9289
江南	江南市、犬山市、岩倉市、丹羽郡	〒483-8162 江南市尾崎町河原101	(0587) 54-2443	(0587) 56-1954

AICHI WISH 事業のお問い合わせは愛知労働局雇用環境・均等部指導課 WISH 担当まで
 所在地：名古屋市中区三の丸2-5-1 名古屋合同庁舎第2号館 ☎052-857-0312
 愛知労働局 WISH 特設ページをご覧ください。

