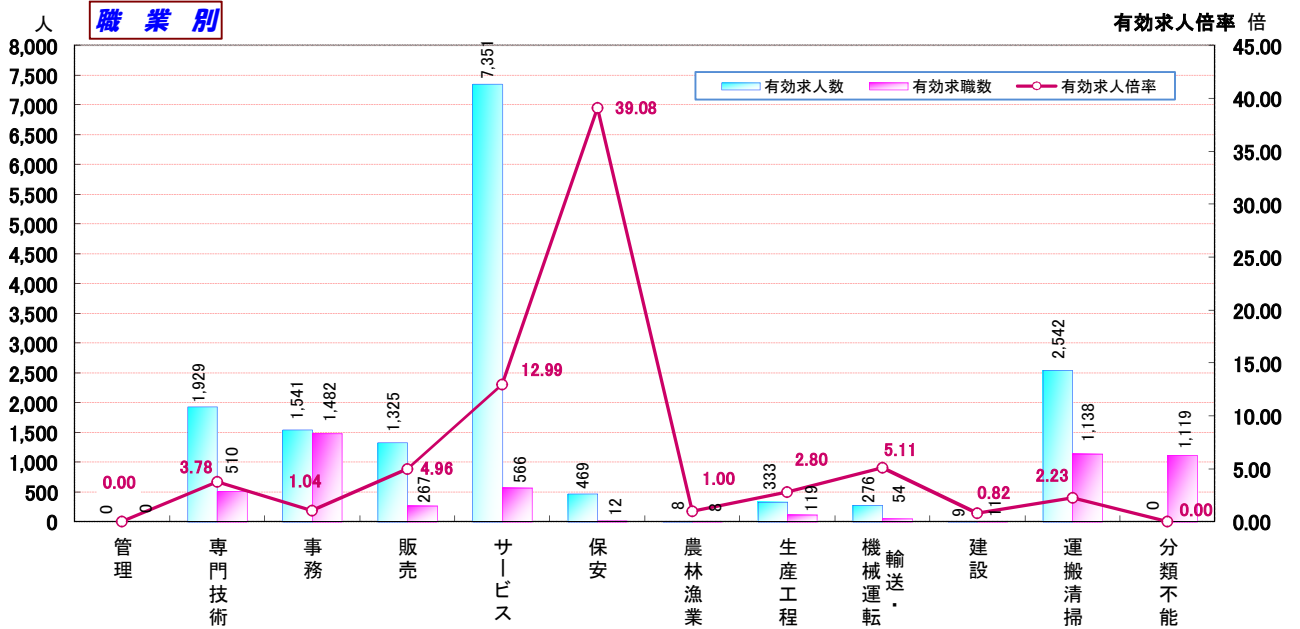


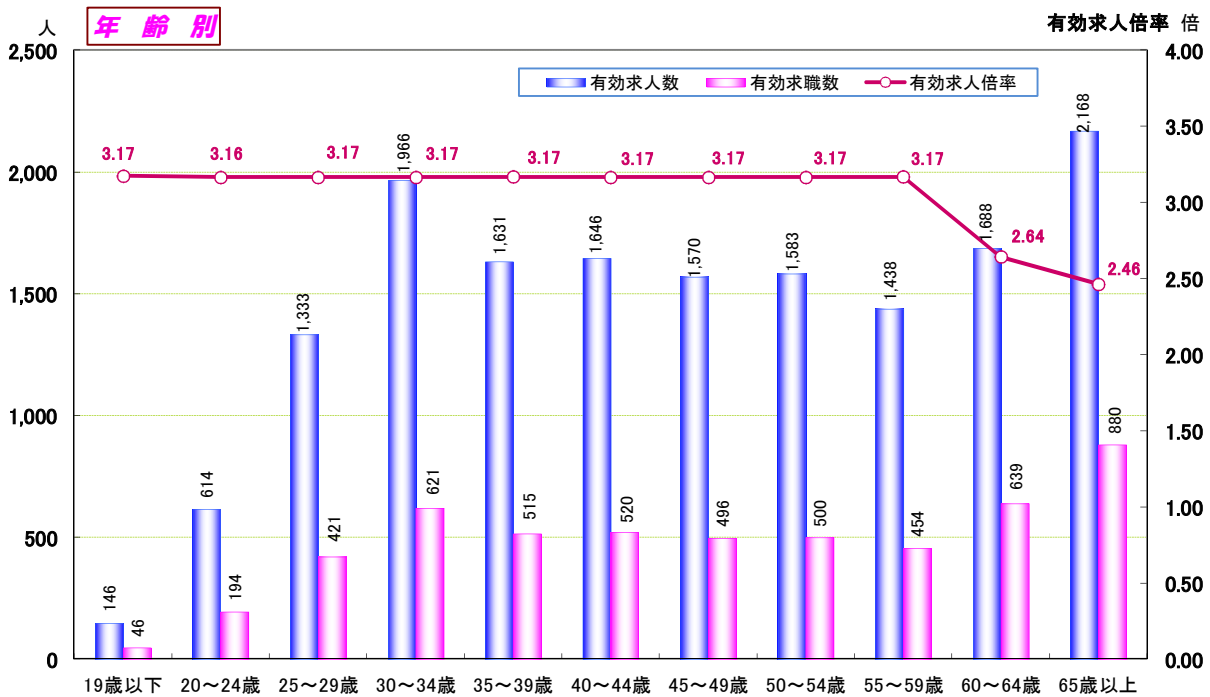


職業別・年齢別 有効求人・求職状況 (平成30年8月内容)

* 職業別・年齢別とも、臨時的・季節的・日雇いのパートを除く常用的パート。



職業別	管理	専門技術	事務	販売	サービス	保安	農林漁業	生産工程	輸送・機械運転	建設	運搬清掃	分類不能	計
有効求人人数	0	1,929	1,541	1,325	7,351	469	8	333	276	9	2,542	0	15,783
有効求職数	0	510	1,482	267	566	12	8	119	54	11	1,138	1,119	5,286
有効求人倍率	-	3.78	1.04	4.96	12.99	39.08	1.00	2.80	5.11	0.82	2.23	-	2.99



年齢別	19歳以下	20~24歳	25~29歳	30~34歳	35~39歳	40~44歳	45~49歳	50~54歳	55~59歳	60~64歳	65歳以上	計
有効求人人数	146	614	1,333	1,966	1,631	1,646	1,570	1,583	1,438	1,688	2,168	15,783
有効求職数	46	194	421	621	515	520	496	500	454	639	880	5,286
有効求人倍率	3.17	3.16	3.17	3.17	3.17	3.17	3.17	3.17	3.17	2.64	2.46	2.99

※年齢別有効求人倍率は「就職機会積み上げ方式」で算出。(詳細は <https://www.mhlw.go.jp/toukei/list/114-1c2.html>)

※「パートタイム」とは、1週間の所定労働時間が同一の事業所に雇用されている通常の労働者の1週間の所定労働時間に比し短いものをいう。
 なお、「常用パート」とは、「パートタイム」であって、雇用期間が「定めなし」または「定めあり(4か月以上)」の就業形態をいう。

常用パート

〈職業別・年齢別〉 求人・求職バランスシート

平成30年8月内容

年齢別 職業別	有効 求人数	合計	有効求職者数											有効 求人 倍率
			19歳以下	20～24歳	25～29歳	30～34歳	35～39歳	40～44歳	45～49歳	50～54歳	55～59歳	60～64歳	65歳以上	
合計	15,783	5,286	46	194	421	621	515	520	496	500	454	639	880	2.99
管理的職業	0	0	0	0	0	0	0	0	0	0	0	0	0	#DIV/0!
専門的・ 技術的職業	1,929	510	0	8	56	94	70	56	52	35	34	47	58	3.78
事務的職業	1,541	1,482	4	22	127	243	198	181	141	175	111	144	136	1.04
販売の職業	1,325	267	1	12	33	31	22	29	17	21	14	42	45	4.96
サービスの 職業	7,351	566	12	42	58	55	40	49	44	47	49	59	111	12.99
保安の職業	469	12	0	0	0	1	0	0	0	0	3	3	5	39.08
農林漁業の 職業	8	8	0	0	0	1	1	0	1	1	0	2	2	1.00
生産工程の 職業	333	119	0	2	11	13	20	7	5	15	9	19	18	2.80
輸送・機械 運転の職業	276	54	0	0	0	2	0	2	2	3	4	16	25	5.11
建設・採掘 の職業	9	11	1	0	0	1	0	1	0	0	0	3	5	0.82
運搬・清掃等 の職業	2,542	1,138	7	45	54	64	54	89	118	106	134	173	294	2.23
分類不能の 職業	0	1,119	21	63	82	116	110	106	116	97	96	131	181	—

※「常用パート」とは「パートタイム」であって、雇用期間が「定めなし」または「定めあり(4カ月以上)」の雇用形態をいう

＜年齢・職業別＞ 求人・求職バランスシート

常用パート
＜詳細版＞

平成30年8月

ハローワーク名古屋中

職 種	有効 求人数	求人 倍率	求職者 合計	19歳 以下	20～ 24歳	25～ 29歳	30～ 34歳	35～ 39歳	40～ 44歳	45～ 49歳	50～ 54歳	55～ 59歳	60～ 64歳	65歳 以上
職業計	15,783	2.99	5,286	46	194	421	621	515	520	496	500	454	639	880
A管理的職業 ★	0	-	0	0	0	0	0	0	0	0	0	0	0	0
B専門的・技術的職業	1,929	3.78	510	0	8	56	94	70	56	52	35	34	47	58
開発技術者 ★	4	0.67	6	0	0	0	0	1	2	0	0	0	2	1
製造技術者 ★	7	0.28	25	0	1	0	3	1	2	2	3	0	8	5
建築・土木技術者等★	30	1.58	19	0	0	0	1	2	0	1	1	4	2	8
情報処理・通信技術者 ★	40	3.08	13	0	2	0	3	0	2	0	0	1	3	2
その他の技術者 ★	2	2.00	1	0	0	0	0	0	0	0	0	0	0	1
医師、薬剤師等	115	8.85	13	0	0	2	1	0	1	0	2	1	2	4
看護師、保健師等	537	5.26	102	0	0	9	15	12	10	16	10	8	10	12
医療技術者 (臨床検査技師、理学療法士等)	172	5.38	32	0	0	3	13	3	5	1	3	1	2	1
その他の保健医療 (管理栄養士、あんまマッサージ師等)	60	1.88	32	0	0	2	8	6	5	4	2	2	1	2
社会福祉の専門的職業 (保育士、福祉施設相談員等)	531	4.18	127	0	3	24	23	28	14	10	5	8	7	5
美術家、デザイナー等 (ウェブデザイナー含む)	46	1.77	26	0	1	3	8	5	4	1	1	2	1	0
その他の専門的職業 ★	385	3.38	114	0	1	13	19	12	11	17	8	7	9	17
C事務的職業	1,541	1.04	1,482	4	22	127	243	198	181	141	175	111	144	136
一般事務員	1,081	0.81	1,335	4	17	115	222	172	167	137	156	104	130	111
会計事務員	84	1.79	47	0	1	3	6	6	7	1	6	1	4	12
生産関連事務員	141	9.40	15	0	1	0	1	1	0	0	3	2	3	4
営業・販売関連事務員	131	2.08	63	0	1	7	12	16	4	1	7	3	5	7
外勤事務員 (集金人、訪問調査員等)	5	5.00	1	0	0	0	0	0	0	0	0	0	0	1
運輸・郵便事務	35	17.50	2	0	0	0	0	0	0	1	0	0	0	1
事務用機器操作の職業	64	3.37	19	0	2	2	2	3	3	1	3	1	2	0
D販売の職業	1,325	4.96	267	1	12	33	31	22	29	17	21	14	42	45
商品販売の職業	1,236	5.15	240	1	11	33	29	21	27	16	19	13	36	34
販売類似の職業 ★	10	10.00	1	0	0	0	0	0	0	0	1	0	0	0
営業の職業	79	3.04	26	0	1	0	2	1	2	1	1	1	6	11
Eサービスの職業	7,351	12.99	566	12	42	58	55	40	49	44	47	49	59	111
家庭生活支援サービス (家政婦、家事手伝い等)	22	22.00	1	0	0	0	0	0	1	0	0	0	0	0
介護サービスの職業 (施設介護員、訪問介護職)	1,807	15.85	114	3	5	11	8	8	9	11	16	13	15	15
保健医療サービス (看護助手、歯科助手等)	95	3.28	29	1	1	5	6	3	5	0	2	1	1	4
生活衛生サービス (理・美容師、エステシャン等)	234	8.36	28	0	2	5	5	2	4	6	2	0	0	2
飲食物調理の職業	1,657	10.17	163	3	15	15	7	3	13	12	14	14	25	42
接客・給仕の職業	3,075	21.35	144	5	19	20	18	18	15	12	7	13	6	11
居住施設・ビルの管理	179	4.07	44	0	0	0	0	0	0	1	0	2	7	34

<年齢・職業別> 求人・求職バランスシート

常用パート
 <詳細版>

ハローワーク名古屋中

職 種	有効 求人数	求人 倍率	求職者 合計	19歳 以下	20～ 24歳	25～ 29歳	30～ 34歳	35～ 39歳	40～ 44歳	45～ 49歳	50～ 54歳	55～ 59歳	60～ 64歳	65歳 以上
その他のサービス ★	282	6.56	43	0	0	2	11	6	2	2	6	6	5	3
F保安の職業	469	39.08	12	0	0	0	1	0	0	0	0	3	3	5
G農林漁業の職業	8	1.00	8	0	0	0	1	1	0	1	1	0	2	2
H生産工程の職業	333	2.80	119	0	2	11	13	20	7	5	15	9	19	18
生産設備制御・監視 (金属) ★	0	-	0	0	0	0	0	0	0	0	0	0	0	0
生産設備制御・監視 (金属除く) ★	5	1.67	3	0	0	0	1	0	0	1	0	0	1	0
生産設備制御・監視 (機械) ★	2	2.00	1	0	0	0	0	0	0	0	1	0	0	0
金属材料製造等	51	4.64	11	0	0	2	0	0	0	0	0	2	3	4
製品製造・加工処理	151	3.60	42	0	1	2	5	11	4	1	5	1	6	6
機械組立の職業	32	1.60	20	0	0	2	3	2	1	2	4	2	1	3
機械整備・修理の職業	18	2.57	7	0	0	0	0	1	1	0	0	1	3	1
製品検査(金属)	14	-	0	0	0	0	0	0	0	0	0	0	0	0
製品検査(金属除く)	25	6.25	4	0	0	0	0	1	0	0	0	1	2	0
機械検査の職業	13	1.30	10	0	1	3	1	2	0	0	1	0	0	2
生産関連・生産類似 (塗装工、製図工等)	22	1.05	21	0	0	2	3	3	1	1	4	2	3	2
I輸送・機械運転の職業	276	5.11	54	0	0	0	2	0	2	2	3	4	16	25
自動車運転の職業	245	7.21	34	0	0	0	1	0	0	2	2	3	9	17
その他の輸送の職業 (フォークリフト運転作業員等)	11	1.10	10	0	0	0	1	0	1	0	1	0	5	2
定置・建設機械運転 (ホィール、クレーン、玉掛等)	19	1.90	10	0	0	0	0	0	1	0	0	1	2	6
J建設・探掘の職業	9	0.82	11	1	0	0	1	0	1	0	0	0	3	5
建設躯体工事の職業 (型枠、とび、鉄筋工)	0	0.00	1	0	0	0	0	0	1	0	0	0	0	0
建設の職業 (大工、左官、配管工等)	4	1.00	4	1	0	0	1	0	0	0	0	0	0	2
電気工事の職業	5	2.50	2	0	0	0	0	0	0	0	0	0	1	1
土木の職業	0	0.00	4	0	0	0	0	0	0	0	0	0	2	2
K運搬・清掃等の職業	2,542	2.23	1,138	7	45	54	64	54	89	118	106	134	173	294
運搬の職業 (倉庫作業員、配達員等)	275	3.57	77	1	1	6	1	3	4	7	10	7	12	25
清掃の職業	1,644	6.09	270	0	8	4	12	6	17	24	27	32	44	96
包装の職業	66	5.08	13	0	0	2	0	0	0	1	2	3	3	2
その他の運搬等の職業 (選別作業員、軽作業員等)	557	0.72	778	6	36	42	51	45	68	86	67	92	114	171
分類不能の職業	0	-	1,119	21	63	82	116	110	106	116	97	96	131	181

※ハローワーク名古屋中に申込みれた常用パートタイム求人と常用パートタイムを希望する求職者数の総計。
 (「常用パートタイム」とは、「パートタイム」であって、雇用期間が「定めなし」または「定めあり(4カ月以上)」の就業形態をいう)
 ※主要職種の抜粋のため、職業ごとの計と総計は一致しません。
 ★印の職業は、巻末にその詳細を掲載してあります。