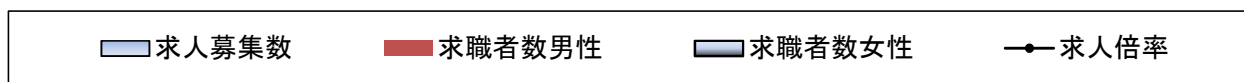
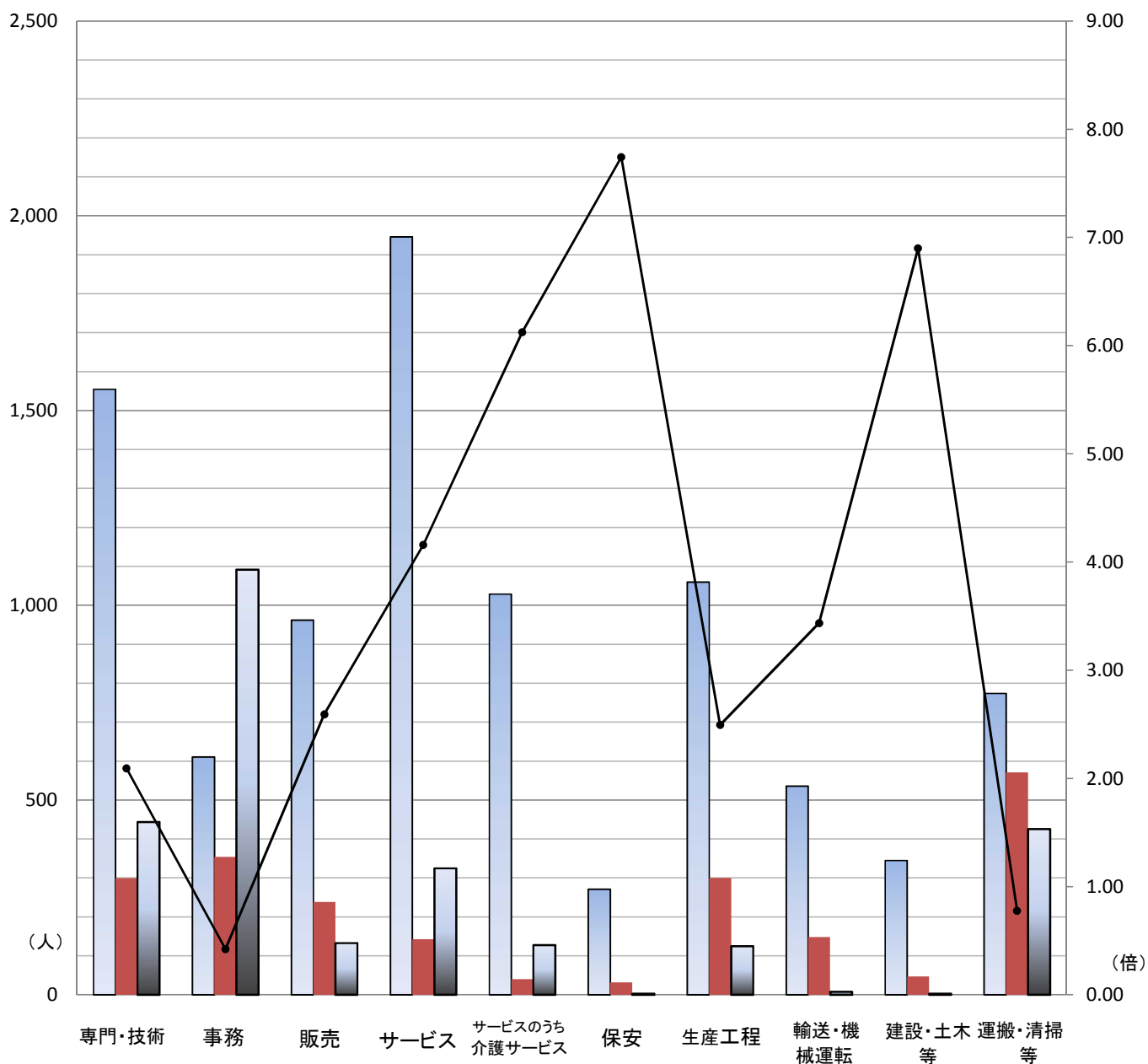


求人・求職バランスシート

2018年 5月

【ハローワーク宮】



	合計	専門・技術	事務	販売	サービス	サービスのうち 介護サービス	保安	生産工程	輸送・機械 運転	建設・土木 等	運搬・清掃 等
求人募集数	8,084	1,555	611	962	1,946	1,029	271	1,060	536	345	774
求職者 男性	2,591	299	354	238	143	40	32	300	148	47	571
求職者 女性	2,833	444	1,092	133	325	128	3	125	8	3	426
求人倍率	1.49	2.09	0.42	2.59	4.16	6.13	7.74	2.49	3.44	6.90	0.78

[備考] 「職業」の合計欄には[管理職][農林漁業職][職業分類不能]を含みます。
 常用及び常用的パートを計上していますが、臨時・季節的雇用に係る者は含まれていません。

求人・求職バランスシート

2018年 5月

【ハローワーク宮】

職業別		年齢別		合計	～24歳	25歳～	35歳～	45歳～	55歳～
		求人	求職者						
合計	求人			8,084	1,781	1,855	1,593	1,326	1,529
	求職者	男性		2,591	219	385	435	476	1,076
		女性		2,833	273	709	633	624	594
	求人倍率			1.49	3.62	1.70	1.49	1.21	0.92
専門・技術	求人			1,555	332	334	308	283	298
	求職者	男性		299	19	71	59	48	102
		女性		444	25	153	107	71	88
	求人倍率			2.09	7.55	1.49	1.86	2.38	1.57
事務	求人			611	146	142	120	97	106
	求職者	男性		354	21	54	52	59	168
		女性		1,092	98	304	298	262	130
	求人倍率			0.42	1.23	0.40	0.34	0.30	0.36
販売	求人			962	272	270	201	103	116
	求職者	男性		238	21	47	41	61	68
		女性		133	10	37	18	30	38
	求人倍率			2.59	8.77	3.21	3.41	1.13	1.09
サービス	求人			1946	391	433	371	340	411
	求職者	男性		143	10	24	20	24	65
		女性		325	35	73	63	70	84
	求人倍率			4.16	8.69	4.46	4.47	3.62	2.76
保安	求人			271	37	52	52	52	78
	求職者	男性		32	0	1	2	3	26
		女性		3	0	0	0	0	3
	求人倍率			7.74	-	52.00	26.00	17.33	2.69
生産工程	求人			1,060	248	252	207	158	195
	求職者	男性		300	26	62	56	64	92
		女性		125	12	33	26	28	26
	求人倍率			2.49	6.53	2.65	2.52	1.72	1.65
輸送・機械運転	求人			536	102	114	113	104	103
	求職者	男性		148	3	9	25	28	83
		女性		8	1	2	1	2	2
	求人倍率			3.44	25.50	10.36	4.35	3.47	1.21
建設・土木等	求人			345	93	90	64	46	52
	求職者	男性		47	4	3	6	9	25
		女性		3	1	1	1	0	0
	求人倍率			6.90	18.60	22.50	9.14	5.11	2.08
運搬・清掃等	求人			774	155	162	154	139	164
	求職者	男性		571	25	52	91	100	303
		女性		426	26	63	71	105	161
	求人倍率			0.78	3.04	1.41	0.95	0.68	0.35

- 1 求人数・求職者数・求人倍率は、正式にはそれぞれ有効求人数・有効求職者数・有効求人倍率といいます。
- 2 求人倍率は、求職者1人あたりの求人数を意味しており、求人者数を求職者数〔男性+女性〕で除した数値です。
- 3 「職業」の合計欄には、〔管理職〕〔農林漁業〕〔職業分類不能〕を含みます。
- 4 このデータは常用及び常用的パートの数値のみが計上されており、臨時・季節的雇用にかかるものは含まれていません。そのため合計欄他の求人・求職及び求人倍率は他で発表されるものとは異なりますので注意願います。