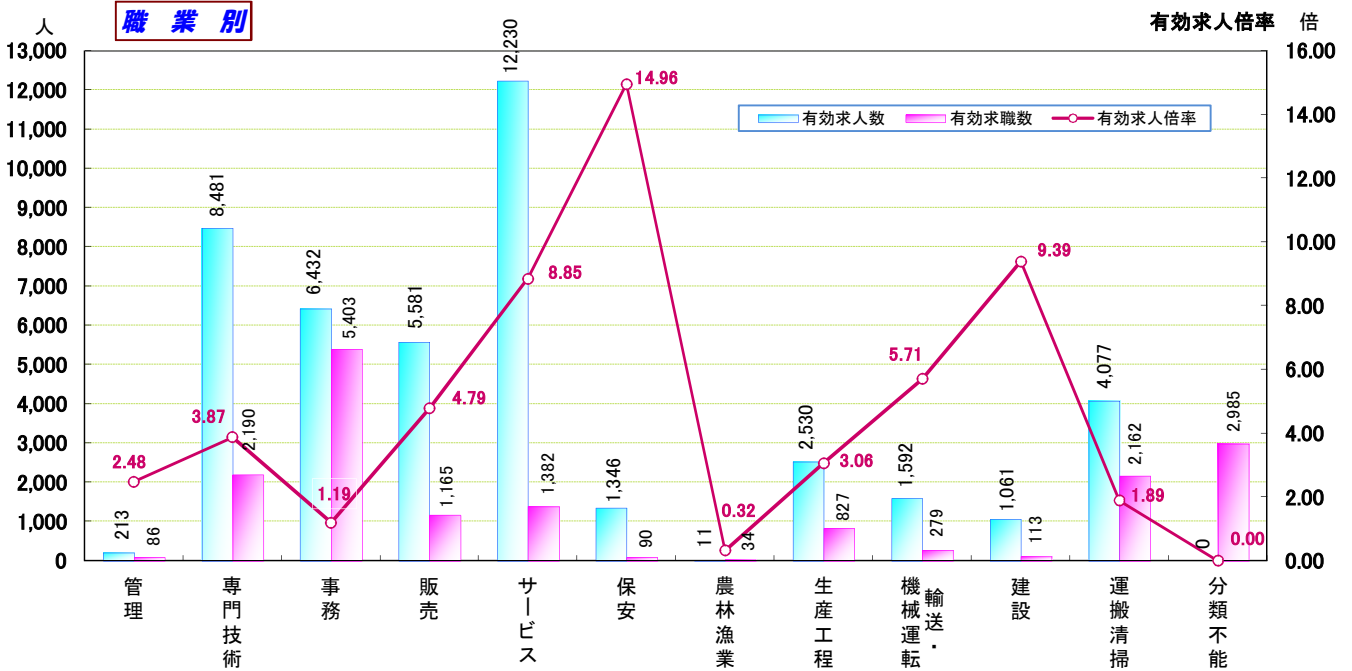


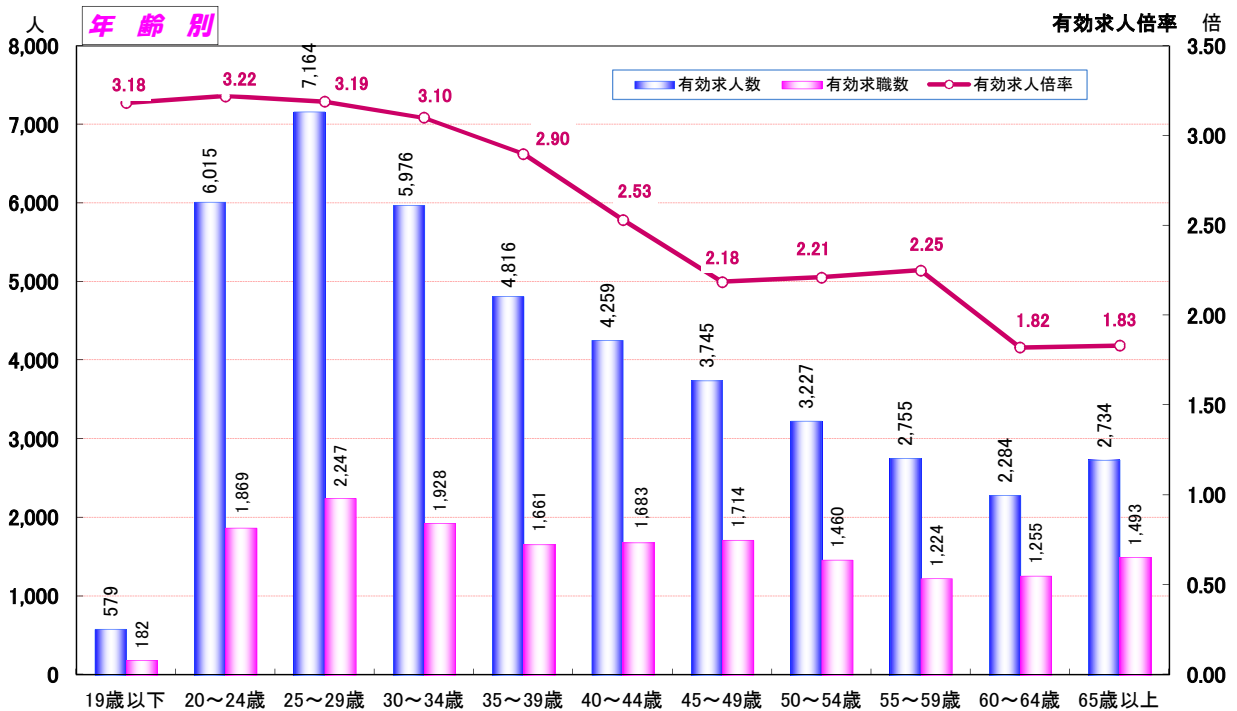


職業別・年齢別 有効求人・求職状況 (平成30年5月内容)

* 職業別・年齢別とも、学卒・臨時・季節を除き、パートを含む常用計(常用フル、常用パートの単純計)のため公表数値とは一致しない。



職業別	管理	専門技術	事務	販売	サービス	保安	農林漁業	生産工程	輸送・機械運搬	建設	運搬清掃	分類不能	計
有効求人人数	213	8,481	6,432	5,581	12,230	1,346	11	2,530	1,592	1,061	4,077	0	43,554
有効求職数	86	2,190	5,403	1,165	1,382	90	34	827	279	113	2,162	2,985	16,716
有効求人倍率	2.48	3.87	1.19	4.79	8.85	14.96	0.32	3.06	5.71	9.39	1.89	—	2.61



年齢別	19歳以下	20~24歳	25~29歳	30~34歳	35~39歳	40~44歳	45~49歳	50~54歳	55~59歳	60~64歳	65歳以上	計
有効求人人数	579	6,015	7,164	5,976	4,816	4,259	3,745	3,227	2,755	2,284	2,734	43,554
有効求職数	182	1,869	2,247	1,928	1,661	1,683	1,714	1,460	1,224	1,255	1,493	16,716
有効求人倍率	3.18	3.22	3.19	3.10	2.90	2.53	2.18	2.21	2.25	1.82	1.83	2.61

※年齢別有効求人倍率は「就職機会積み上げ方式」で算出。(詳細は <http://www.mhlw.go.jp/toukei/list/114-1c2.html>)
 ※「常用」とは、雇用期間の定めのない仕事、又は4ヶ月以上の雇用期間が定められている仕事(「季節」を除く。)をいう。

常用計
(フル+パート)

〈職業別・年齢別〉 求人・求職バランスシート

平成30年5月内容

年齢別 職業別	有効求人数	合計	有効求職者					有効求人 倍率
			24歳以下	25～34歳	35～44歳	45～54歳	55歳以上	
合計	43,554	16,716	2,051	4,175	3,344	3,174	3,972	2.61
管理的職業	213	86	23	14	5	12	32	2.48
専門的・ 技術的職業	8,481	2,190	258	688	505	325	414	3.87
事務的職業	6,432	5,403	629	1,601	1,223	1,072	878	1.19
販売の職業	5,581	1,165	193	321	197	210	244	4.79
サービスの 職業	12,230	1,382	175	305	249	283	370	8.85
保安の職業	1,346	90	6	6	10	17	51	14.96
農林漁業の 職業	11	34	5	7	12	3	7	0.32
生産工程の 職業	2,530	827	101	196	210	180	140	3.06
輸送・機械 運転の職業	1,592	279	7	18	36	70	148	5.71
建設・採掘 の職業	1,061	113	8	18	29	23	35	9.39
運搬・清掃等 の職業	4,077	2,162	174	282	318	460	928	1.89
分類不能の 職業	0	2,985	472	719	550	519	725	—

※「常用計」とは「常用フルタイム」と「常用パート」の単純合計