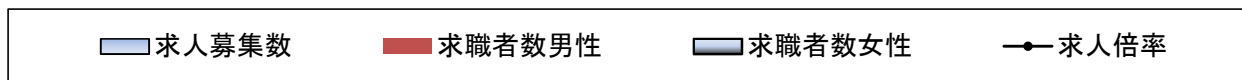
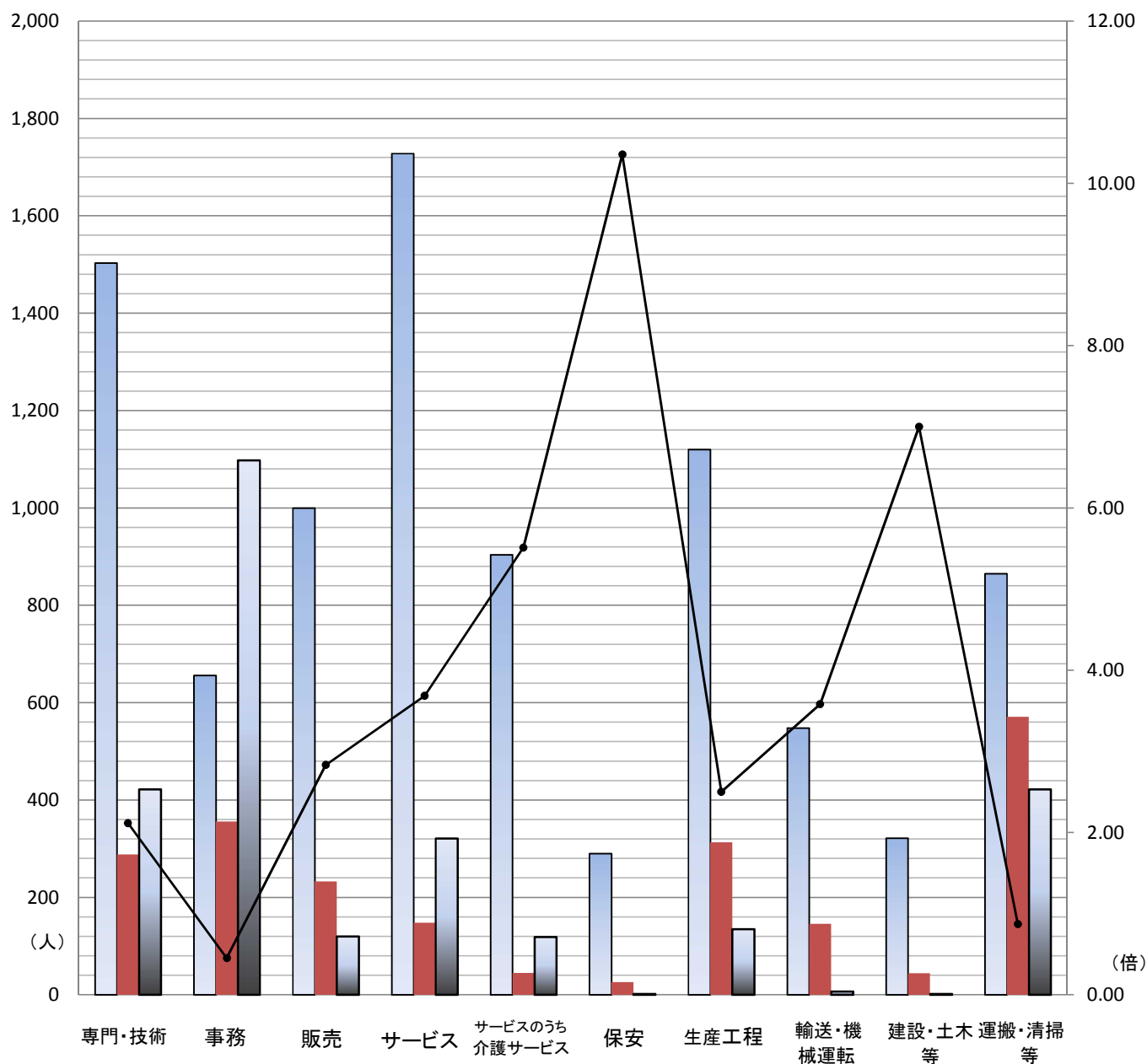


# 求人・求職バランスシート

2018年 4月

【ハローワーク宮】



|           | 合計    | 専門・技術 | 事務    | 販売    | サービス  | サービスのうち<br>介護サービス | 保安    | 生産工程  | 輸送・機械<br>運転 | 建設・土木<br>等 | 運搬・清掃<br>等 |
|-----------|-------|-------|-------|-------|-------|-------------------|-------|-------|-------------|------------|------------|
| 求人募集数     | 8,066 | 1,503 | 656   | 1,000 | 1,728 | 904               | 290   | 1,120 | 548         | 322        | 865        |
| 求職者<br>男性 | 2,593 | 288   | 356   | 233   | 148   | 45                | 26    | 313   | 146         | 44         | 571        |
| 求職者<br>女性 | 2,792 | 422   | 1,098 | 120   | 321   | 119               | 2     | 135   | 7           | 2          | 422        |
| 求人倍率      | 1.50  | 2.12  | 0.45  | 2.83  | 3.68  | 5.51              | 10.36 | 2.50  | 3.58        | 7.00       | 0.87       |

[備考] 「職業」の合計欄には[管理職][農林漁業職][職業分類不能]を含みます。  
 常用及び常用的パートを計上していますが、臨時・季節的雇用に係る者は含まれていません。

# 求人・求職バランスシート

2018年 4月

【ハローワーク一宮】

| 職業別     |      | 年齢別 |     | 合計    | ～24歳  | 25歳～  | 35歳～  | 45歳～  | 55歳～  |
|---------|------|-----|-----|-------|-------|-------|-------|-------|-------|
|         |      | 求人  | 求職者 |       |       |       |       |       |       |
| 合計      | 求人   |     |     | 8,066 | 1,753 | 1,825 | 1,607 | 1,342 | 1,539 |
|         | 求職者  | 男性  |     | 2,593 | 236   | 392   | 444   | 491   | 1,030 |
|         |      | 女性  |     | 2,792 | 279   | 703   | 640   | 598   | 572   |
|         | 求人倍率 |     |     | 1.50  | 3.40  | 1.67  | 1.48  | 1.23  | 0.96  |
| 専門・技術   | 求人   |     |     | 1,503 | 318   | 321   | 301   | 276   | 287   |
|         | 求職者  | 男性  |     | 288   | 21    | 68    | 70    | 35    | 94    |
|         |      | 女性  |     | 422   | 19    | 154   | 99    | 75    | 75    |
|         | 求人倍率 |     |     | 2.12  | 7.95  | 1.45  | 1.78  | 2.51  | 1.70  |
| 事務      | 求人   |     |     | 656   | 158   | 155   | 126   | 105   | 112   |
|         | 求職者  | 男性  |     | 356   | 21    | 54    | 49    | 64    | 168   |
|         |      | 女性  |     | 1,098 | 103   | 314   | 296   | 257   | 128   |
|         | 求人倍率 |     |     | 0.45  | 1.27  | 0.42  | 0.37  | 0.33  | 0.38  |
| 販売      | 求人   |     |     | 1,000 | 280   | 281   | 211   | 107   | 121   |
|         | 求職者  | 男性  |     | 233   | 18    | 45    | 41    | 63    | 66    |
|         |      | 女性  |     | 120   | 9     | 32    | 19    | 29    | 31    |
|         | 求人倍率 |     |     | 2.83  | 10.37 | 3.65  | 3.52  | 1.16  | 1.25  |
| サービス    | 求人   |     |     | 1,728 | 327   | 361   | 341   | 317   | 382   |
|         | 求職者  | 男性  |     | 148   | 12    | 26    | 22    | 25    | 63    |
|         |      | 女性  |     | 321   | 41    | 67    | 70    | 60    | 83    |
|         | 求人倍率 |     |     | 3.68  | 6.17  | 3.88  | 3.71  | 3.73  | 2.62  |
| 保安      | 求人   |     |     | 290   | 41    | 58    | 57    | 57    | 77    |
|         | 求職者  | 男性  |     | 26    | 0     | 0     | 2     | 4     | 20    |
|         |      | 女性  |     | 2     | 0     | 0     | 0     | 0     | 2     |
|         | 求人倍率 |     |     | 10.36 | -     | -     | 28.50 | 14.25 | 3.50  |
| 生産工程    | 求人   |     |     | 1,120 | 264   | 267   | 221   | 169   | 199   |
|         | 求職者  | 男性  |     | 313   | 30    | 60    | 62    | 70    | 91    |
|         |      | 女性  |     | 135   | 13    | 33    | 30    | 30    | 29    |
|         | 求人倍率 |     |     | 2.50  | 6.14  | 2.87  | 2.40  | 1.69  | 1.66  |
| 輸送・機械運転 | 求人   |     |     | 548   | 105   | 117   | 114   | 104   | 108   |
|         | 求職者  | 男性  |     | 146   | 4     | 9     | 21    | 32    | 80    |
|         |      | 女性  |     | 7     | 0     | 1     | 2     | 2     | 2     |
|         | 求人倍率 |     |     | 3.58  | 26.25 | 11.70 | 4.96  | 3.06  | 1.32  |
| 建設・土木等  | 求人   |     |     | 322   | 82    | 79    | 61    | 47    | 53    |
|         | 求職者  | 男性  |     | 44    | 5     | 3     | 8     | 6     | 22    |
|         |      | 女性  |     | 2     | 1     | 1     | 0     | 0     | 0     |
|         | 求人倍率 |     |     | 7.00  | 13.67 | 19.75 | 7.63  | 7.83  | 2.41  |
| 運搬・清掃等  | 求人   |     |     | 865   | 169   | 179   | 170   | 156   | 191   |
|         | 求職者  | 男性  |     | 571   | 24    | 52    | 87    | 106   | 302   |
|         |      | 女性  |     | 422   | 26    | 54    | 74    | 96    | 172   |
|         | 求人倍率 |     |     | 0.87  | 3.38  | 1.69  | 1.06  | 0.77  | 0.40  |

- 1 求人数・求職者数・求人倍率は、正式にはそれぞれ有効求人数・有効求職者数・有効求人倍率といえます。
- 2 求人倍率は、求職者1人あたりの求人数を意味しており、求人者数を求職者数〔男性+女性〕で除した数値です。
- 3 「職業」の合計欄には、〔管理職〕〔農林漁業〕〔職業分類不能〕を含みます。
- 4 このデータは常用及び常用的パートの数値のみが計上されており、臨時・季節的雇用にかかるものは含まれていません。そのため合計欄他の求人・求職及び求人倍率は他で発表されるものとは異なりますので注意願います。