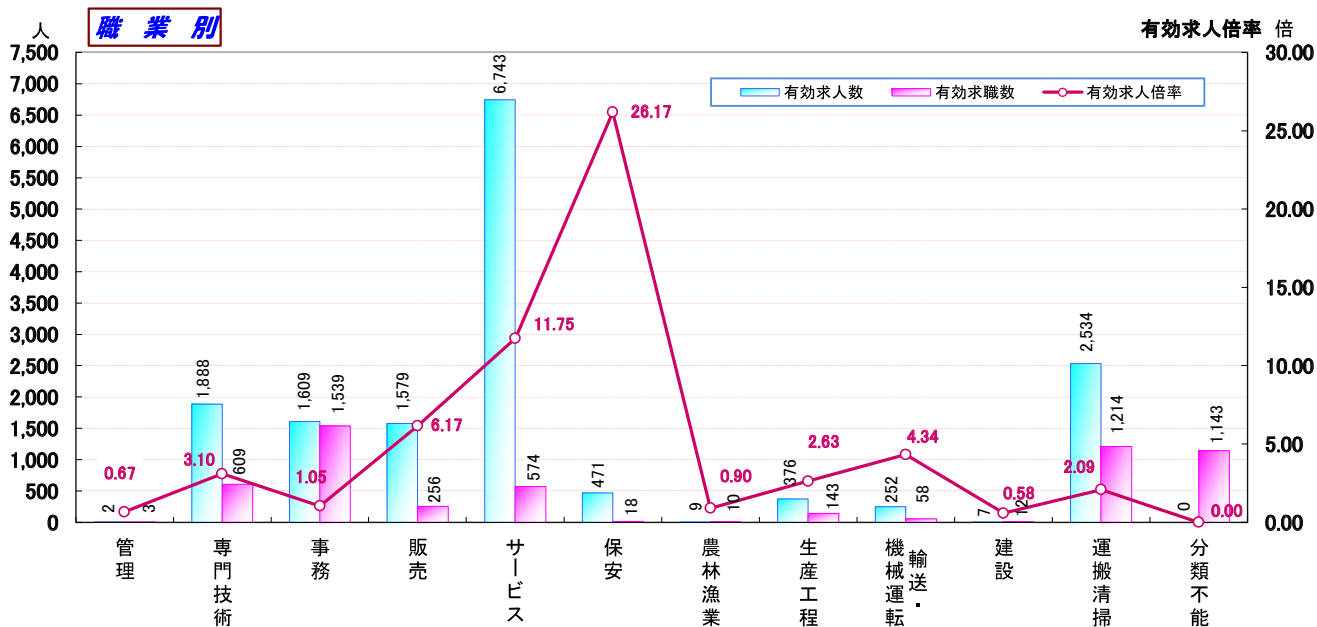


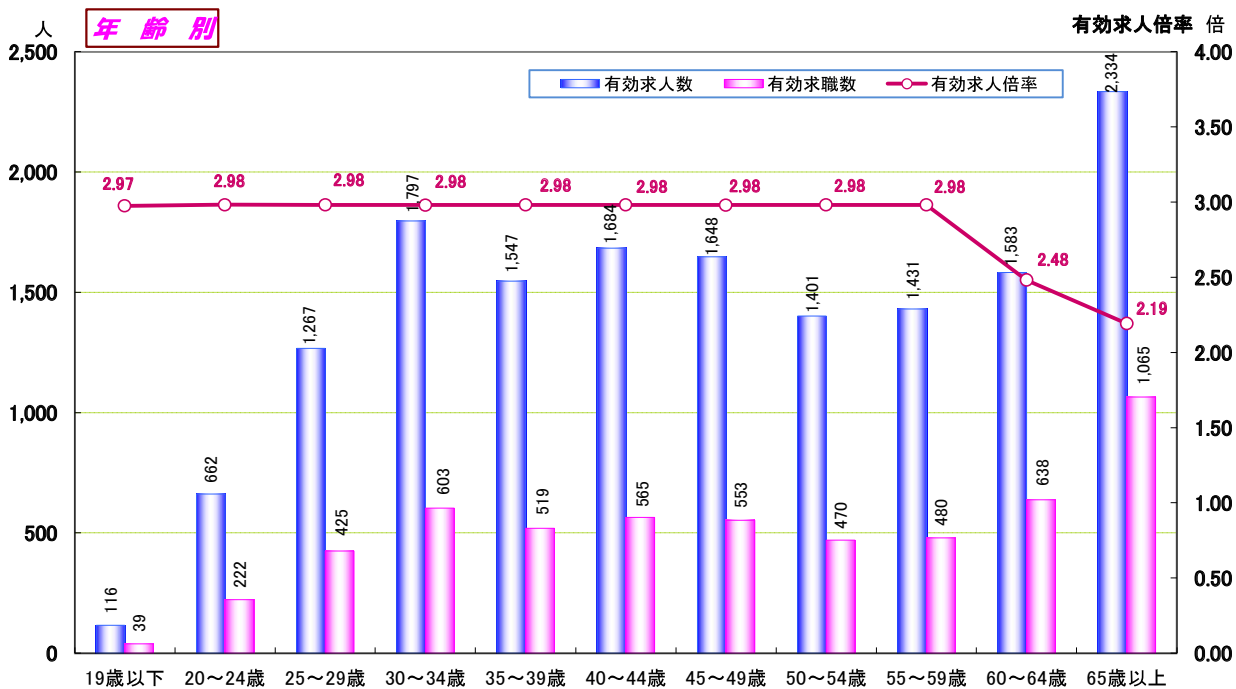


職業別・年齢別 有効求人・求職状況 (平成30年4月内容)

* 職業別・年齢別とも、臨時的・季節的・日雇のパートを除く常用的パート。



職業別	管理	専門技術	事務	販売	サービス	保安	農林漁業	生産工程	輸送・機械運転	建設	運搬清掃	分類不能	計
有効求人人数	2	1,888	1,609	1,579	6,743	471	9	376	252	7	2,534	0	15,470
有効求職数	3	609	1,539	256	574	18	10	143	58	12	1,214	1,143	5,579
有効求人倍率	0.67	3.10	1.05	6.17	11.75	26.17	0.90	2.63	4.34	0.58	2.09	—	2.77



年齢別	19歳以下	20~24歳	25~29歳	30~34歳	35~39歳	40~44歳	45~49歳	50~54歳	55~59歳	60~64歳	65歳以上	計
有効求人人数	116	662	1,267	1,797	1,547	1,684	1,648	1,401	1,431	1,583	2,334	15,470
有効求職数	39	222	425	603	519	565	553	470	480	638	1,065	5,579
有効求人倍率	2.97	2.98	2.98	2.98	2.98	2.98	2.98	2.98	2.98	2.48	2.19	2.77

※年齢別有効求人倍率は「就職機会積み上げ方式」で算出。(詳細は <http://www.mhlw.go.jp/toukei/list/114-1c2.html>)

※「パートタイム」とは、1週間の所定労働時間が同一の事業所に雇用されている通常の労働者の1週間の所定労働時間に比し短いものをいう。

なお、「常用パート」とは、「パートタイム」であって、雇用期間が「定めなし」または「定めあり(4カ月以上)」の就業形態をいう。

＜年齢・職業別＞ 求人・求職バランスシート

常用パート
＜詳細版＞

平成30年4月

ハローワーク名古屋中

職 種	有効 求人数	求人 倍率	求職者 合計	19歳 以下	20～ 24歳	25～ 29歳	30～ 34歳	35～ 39歳	40～ 44歳	45～ 49歳	50～ 54歳	55～ 59歳	60～ 64歳	65歳 以上
職業計	15,470	2.77	5,579	39	222	425	603	519	565	553	470	480	638	1,065
A管理的職業	2	0.67	3	0	0	0	0	0	0	0	0	0	0	3
B専門的・技術的職業	1,888	3.10	609	3	26	75	98	70	57	63	37	35	68	77
開発技術者	0	0.00	4	0	0	0	0	1	0	0	0	0	1	2
製造技術者	2	0.05	40	1	3	1	2	3	1	1	3	3	11	11
建築・土木技術者等	15	0.88	17	0	0	0	1	0	0	2	0	0	2	12
情報処理・通信技術者	31	2.21	14	0	1	0	6	0	1	0	0	2	2	2
その他の技術者	2	0.67	3	0	0	0	0	0	0	0	0	0	1	2
医師、薬剤師等	121	7.56	16	0	0	3	5	0	0	0	2	1	3	2
看護師、保健師等	492	3.54	139	0	2	16	23	19	10	21	10	9	18	11
医療技術者 (臨床検査技師、理学療法士等)	171	7.13	24	0	0	3	6	2	6	1	1	0	4	1
その他の保健医療 (管理栄養士、あんまマッサージ師等)	68	2.00	34	0	2	5	3	6	6	3	2	2	3	2
社会福祉の専門的職業 (保育士、福祉施設相談員等)	454	3.63	125	0	3	24	22	18	12	15	9	4	8	10
美術家、デザイナー等 (ウェブデザイナー含む)	60	1.62	37	0	3	6	11	5	4	2	1	2	1	2
その他の専門的職業	472	3.03	156	2	12	17	19	16	17	18	9	12	14	20
C事務的職業	1,609	1.05	1,539	3	29	119	212	196	210	164	146	126	145	189
一般事務員	1,153	0.83	1,390	2	28	112	195	174	193	151	129	116	132	158
会計事務員	123	2.37	52	1	0	3	5	12	6	2	6	2	4	11
生産関連事務員	96	5.33	18	0	1	1	0	1	1	2	1	2	3	6
営業・販売関連事務員	143	2.92	49	0	0	2	10	8	6	4	6	3	2	8
外勤事務員 (集金人、訪問調査員等)	11	#DIV/0!	0	0	0	0	0	0	0	0	0	0	0	0
運輸・郵便事務	23	4.60	5	0	0	0	0	0	0	2	1	1	0	1
事務用機器操作の職業	60	2.40	25	0	0	1	2	1	4	3	3	2	4	5
D販売の職業	1,579	6.17	256	3	14	27	31	17	20	17	18	22	31	56
商品販売の職業	1,465	6.51	225	3	13	26	29	16	18	16	16	18	26	44
販売類似の職業	15	5.00	3	0	0	0	0	0	0	1	1	0	0	1
営業の職業	99	3.54	28	0	1	1	2	1	2	0	1	4	5	11
Eサービスの職業	6,743	11.75	574	6	37	75	54	44	57	49	36	49	64	103
家庭生活支援サービス (家政婦、家事手伝い等)	93	31.00	3	0	0	0	1	0	1	0	1	0	0	0
介護サービスの職業 (施設介護員、訪問介護職)	1,453	11.53	126	2	8	10	7	7	15	14	5	14	19	25
保健医療サービス (看護助手、歯科助手等)	107	6.69	16	0	2	2	1	4	1	3	1	1	0	1
生活衛生サービス (理・美容師、エステシャン等)	280	7.00	40	0	4	3	11	6	8	3	3	0	1	1
飲食物調理の職業	1,623	10.27	158	3	12	23	13	8	8	14	12	16	13	36
接客・給仕の職業	2,651	20.87	127	1	10	27	10	11	17	14	5	11	9	12
居住施設・ビルの管理	174	4.46	39	0	0	1	0	0	0	0	0	3	12	23

<年齢・職業別> 求人・求職バランスシート

常用パート
 <詳細版>

ハローワーク名古屋中

職 種	有効 求人数	求人 倍率	求職者 合計	19歳 以下	20～ 24歳	25～ 29歳	30～ 34歳	35～ 39歳	40～ 44歳	45～ 49歳	50～ 54歳	55～ 59歳	60～ 64歳	65歳 以上
その他のサービス	362	5.57	65	0	1	9	11	8	7	1	9	4	10	5
F保安の職業	471	26.17	18	0	0	1	0	0	0	0	0	2	3	12
G農林漁業の職業	9	0.90	10	0	0	0	1	0	1	2	2	0	2	2
H生産工程の職業	376	2.63	143	0	4	6	16	15	15	14	10	14	20	29
生産設備(金属)	0	0.00	1	0	0	0	0	0	0	0	0	0	0	1
生産設備(金属除く)	17	17.00	1	0	0	0	0	0	1	0	0	0	0	0
生産設備(機械)	8	8.00	1	0	0	0	0	0	0	0	1	0	0	0
金属材料製造等	44	2.20	20	0	0	1	1	0	0	3	1	3	4	7
製品製造・加工処理	200	3.77	53	0	1	2	4	8	10	1	5	5	5	12
機械組立の職業	34	1.62	21	0	2	0	5	2	0	3	2	3	2	2
機械整備・修理の職業	15	3.00	5	0	1	0	0	0	0	0	0	0	3	1
製品検査(金属)	12	12.00	1	0	0	0	0	0	0	0	0	0	0	1
製品検査(金属除く)	18	2.57	7	0	0	1	1	1	0	2	0	1	1	0
機械検査の職業	9	1.29	7	0	0	0	2	1	2	0	0	0	0	2
生産関連・生産類似 (塗装工、製図工等)	19	0.73	26	0	0	2	3	3	2	5	1	2	5	3
I輸送・機械運転の職業	252	4.34	58	0	0	0	1	0	1	2	3	1	6	44
自動車運転の職業	212	5.44	39	0	0	0	0	0	0	1	1	1	5	31
その他の輸送の職業 (フォークリフト運転作業員等)	19	1.73	11	0	0	0	1	0	0	1	2	0	0	7
定置・建設機械運転 (ホィール、クレーン、玉掛等)	20	2.50	8	0	0	0	0	0	1	0	0	0	1	6
J建設・探掘の職業	7	0.58	12	0	0	0	1	0	1	1	0	0	3	6
建設躯体工事の職業 (型枠、とび、鉄筋工)	0	0.00	1	0	0	0	0	0	1	0	0	0	0	0
建設の職業 (大工、左官、配管工等)	5	1.25	4	0	0	0	1	0	0	0	0	0	0	3
電気工事の職業	2	0.67	3	0	0	0	0	0	0	1	0	0	1	1
土木の職業	0	0.00	4	0	0	0	0	0	0	0	0	0	2	2
K運搬・清掃等の職業	2,534	2.09	1,214	12	50	50	77	75	90	127	116	139	169	309
運搬の職業 (倉庫作業員、配達員等)	288	3.51	82	1	1	3	3	2	7	6	11	7	12	29
清掃の職業	1,519	5.93	256	0	7	7	11	12	15	28	16	30	49	81
包装の職業	74	4.93	15	0	0	1	3	0	0	1	3	2	3	2
その他の運搬等の職業 (選別作業員、軽作業員等)	653	0.76	861	11	42	39	60	61	68	92	86	100	105	197
分類不能の職業	0	-	1,143	12	62	72	112	102	113	114	102	92	127	235

※ハローワーク名古屋中に申込みれた常用パートタイム求人と常用パートタイムを希望する求職者数の総計。

(「常用パートタイム」とは、「パートタイム」であって、雇用期間が「定めなし」または「定めあり(4カ月以上)」の就業形態をいう)

※主要職種のため、職業ごとの計と総計は一致しません。