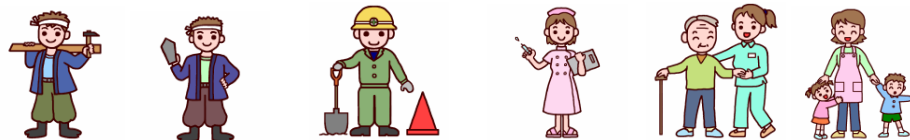


平成31年1月

# 窓口の動き

- 1 一般職業紹介状況
- 2 職業別求人・求職状況（一般）
- 3 職業別求人・求職状況（パート）
- 4 職業別求人・求職バランスシート
- 5 職業別求人・求職賃金情報
- 6 中途採用賃金情報



## ハローワーク新城

求人倍率	新	規	有	効
管内	1.78		1.43	
愛知県	2.96		1.96	
全国	2.48		1.63	

# 用語の説明

## 職業紹介関係

### 【一般】

常用及び臨時・季節を合わせたものをいう。

### 【常用】

雇用期間の定めのない仕事、又は4ヶ月以上の雇用期間が定められている仕事をいう。

### 【臨時・季節】

- ・臨時とは、1ヶ月以上4ヶ月未満の雇用期間が定められている仕事をいう。
- ・季節とは、季節的な労働需要に対し、又は季節的な余暇を利用して一定の期間（4ヶ月未満、4ヶ月以上の別を問わない）を定めて就労する仕事をいう。

### 【パートタイム】

毎日就労する者については、1日の労働時間が一般従業員より短く、特定日又は特定期間就労する者については、1日の労働時間の長短を問わず1ヶ月（日雇的パートタイムにおいては1週）の所定労働時間が、一般従業員より短い者をいう。なお、「パートタイム」は雇用期間の定めにより、「常用的パートタイム」、「臨時的パートタイム」及び「日雇的パートタイム」に分けられる。

### 【日雇】

日々雇用の仕事、又は1ヶ月未満に雇用期間が定められている者をいう。

### 【求職者数】

- ・「新規求職申込件数」とは、公共職業安定所でその月のうちに新たに受け付けた求職申込件数をいう。
- ・「月間有効求職者数」とは、「前月末日現在において、求職申込の有効期限が翌月以降にまたがっている就職未決定の求職者数」と、当月の「新規求職申込件数」の合計数をいう。

### 【求人数】

- ・「新規求人数」とは、公共職業安定所でその月のうちに新たに受け付けた求人数(採用予定人員)をいう。
- ・「月間有効求人数」とは、「前月から繰り越された有効求人数」と当月の「新規求人数」の合計数をいう。

### 【就職件数】

有効求職者が自安定所の紹介斡旋により就職した件数をいう。

### 【充足数】

自安定所の有効求人が安定所(求人連絡した他安定所を含む)の紹介斡旋により、求職者と結合した件数をいう。

### 【求人倍率】

求職者1人あたり求人がどれだけあるかをみるもので、算出方法は次のとおり。

$$\text{新規求人倍率} = \frac{\text{新規求人数}}{\text{新規求職申込件数}} \quad \text{効求人倍率} = \frac{\text{月間有効求人数}}{\text{月間有効求職者数}}$$

なお、求人倍率の「季節調整値」とは、1年を周期として繰り返す季節的変動要因を一定の方法により取り除いて計算した数値をいう。

### 【就職率】

$$\frac{\text{就職件数}}{\text{新規求職申込件数}} \times 100$$

### 【充足率】

$$\frac{\text{充足数}}{\text{新規求人数}} \times 100$$

# 一般職業紹介状況（全数）

ハローワーク新城

項目 年月	求職者数								求人数				紹介		就職		求人倍率			
	新規				有効				新規		有効		紹介	就職	新規		有効			
	前年比 (人)	(%)	うち保		前年比 (人)	(%)	うち保		前年比 (人)	(%)	前年比 (人)	(%)			前年比 (人)	(%)	前年比 (倍)	(ポ)	前年比 (倍)	(ポ)
			(人)	前年比			(人)	前年比												
平成25年度	2,586	△4.1	647	△9.3	10,600	△2.8	3,959	△8.8	2,742	0.2	7,555	4.2	3,038	△12.3	997	2.3	1.06	△0.05	0.71	△0.05
平成26年度	2,478	△4.2	567	△12.4	9,976	△5.9	3,678	△7.1	2,674	△2.5	7,192	△4.8	2,721	△10.4	980	△1.7	1.08	0.02	0.72	0.01
平成27年度	1,886	△23.9	494	△12.9	7,656	△23.3	3,013	△18.1	3,188	19.2	8,732	21.4	2,173	△20.1	825	△15.8	1.73	0.65	1.14	0.42
平成28年度	1,954	3.6	510	3.2	7,434	△2.9	2,892	△4.0	3,298	3.5	8,905	2.0	2,230	2.6	871	5.6	1.75	0.02	1.21	0.07
平成29年度	2,000	2.4	444	△12.9	7,284	△2.0	2,560	△11.5	3,624	9.9	9,793	10.0	2,171	△2.6	831	△4.6	1.85	0.10	1.35	0.14
平成30年1月	171	△1.7	34	△10.5	529	△11.8	217	△10.0	281	0.4	722	5.4	212	27.7	56	△13.8	1.64	0.03	1.36	0.22
平成30年2月	191	△4.5	40	△7.0	596	△8.6	211	△11.0	329	△6.3	808	1.3	198	△32.9	87	19.2	1.72	△0.03	1.36	0.13
平成30年3月	163	0.0	26	△23.5	611	△8.7	196	△13.3	282	△2.4	787	△8.1	224	△13.8	105	△12.5	1.73	△0.04	1.29	0.01
平成30年4月	186	△16.6	51	△39.3	594	△12.1	192	△22.9	266	6.0	759	6.9	168	△19.6	73	5.8	1.43	0.30	1.28	0.23
平成30年5月	180	△2.7	52	△1.9	603	△13.5	219	△19.8	285	8.4	757	6.6	170	△18.3	56	△9.7	1.58	0.16	1.26	0.24
平成30年6月	150	△12.8	30	△3.2	604	△12.3	212	△15.9	272	0.4	746	4.3	171	△3.9	55	△29.5	1.81	0.24	1.24	0.20
平成30年7月	149	△2.0	37	△9.8	618	△9.5	212	△16.2	254	△10.6	740	2.4	156	△15.2	63	14.5	1.70	△0.16	1.20	0.14
平成30年8月	141	△12.4	29	△35.6	576	△12.1	209	△17.4	275	8.3	760	4.3	171	9.6	42	△41.7	1.95	0.37	1.32	0.21
平成30年9月	144	△15.3	29	△17.1	585	△7.0	213	△12.0	391	51.6	879	21.2	163	△23.5	72	△8.9	2.72	1.20	1.50	0.35
平成30年10月	213	44.9	41	△6.8	653	12.4	228	△7.3	327	8.6	960	33.1	261	55.4	84	2.4	1.54	△0.51	1.47	0.23
平成30年11月	154	28.3	37	△7.5	633	17.4	231	△4.5	308	18.5	863	15.8	144	18.0	75	31.6	2.00	△0.17	1.36	△0.02
平成30年12月	124	25.3	22	△24.1	592	20.6	214	△6.1	270	5.1	846	14.2	156	27.9	66	22.2	2.18	△0.42	1.43	△0.08
平成31年1月	205	19.9	50	47.1	619	17.0	223	2.8	365	29.9	888	23.0	189	△10.8	53	△5.4	1.78	0.14	1.43	0.07
対前月比	65.3		127.3		4.6		4.2		35.2		5.0		21.2		△19.7		△0.40		0.01	

(注) 1.新規学卒を除きパートを含む。 2.各年度欄は合計で、前年比は小数点第2位を四捨五入。

# 職業別求人・求職状況（平成31年1月）

ハローワーク新城

職業名	新規求人	新規求職		新規求人率	有効求人	有効求職		有効求人率
		男	女			男	女	
<b>職業計</b>	196	69	45	1.72	548	208	128	1.63
管理的職業(管理職員、主に管理的業務の店長、支配人、施設長)	1	0	0	--	1	0	0	--
<b>専門的・技術的職業</b>	32	7	3	3.20	101	12	14	3.88
保健師、助産師、看護師、准看護師	6	1	1	3.00	20	1	3	5.00
保育士、老人・障害者指導員、ケアマネ、社会福祉士、生活指導員	7	1	0	7.00	15	2	6	1.88
<b>事務的職業</b>	15	4	17	0.71	44	18	54	0.61
一般事務員、会計・経理事務員	8	4	17	0.38	26	17	54	0.37
その他事務員(営業・販売事務、生産・工程管理事務員、PCオペ)	7	0	0	--	18	1	0	18.00
<b>販売の職業</b>	3	4	1	0.60	10	9	2	0.91
商品販売(店長、店員、販売員、保険代理人、仲介人、レジ係)	2	2	1	0.67	7	5	2	1.00
営業員(販売、金融保険、不動産、広告)、外務員、新聞拡張員	1	2	0	0.50	3	4	0	0.75
<b>サービスの職業</b>	53	4	5	5.89	109	12	21	3.30
施設介護員、訪問介護員(ホームヘルパー・在宅介護員)	28	1	3	7.00	69	5	11	4.31
看護助手、歯科助手、動物病院助手、調剤助手、リハビリ助手	6	0	0	--	15	0	3	5.00
調理人、料理人、調理人見習、調理補助、給食調理、パーテンドー	9	3	0	3.00	10	6	2	1.25
飲食店店長、ウェイター・ウエイトレス、旅館・ホテルフロント	10	0	1	10.00	15	1	2	5.00
保安(警備員、守衛、監視員、交通誘導員)	0	0	0	--	10	1	0	10.00
農林漁業(農耕、畜産、植木、造園、栽培作業員)	5	2	0	2.50	9	7	0	1.29
<b>生産工程・労務の職業</b>	56	22	12	1.65	143	65	21	1.66
金属材料製造、金属加工、金属溶接・切断の機械オペ、鋳物工、旋盤工	7	6	0	1.17	30	13	0	2.31
化学製品、窯業、食料品、繊維衣類、木製、印刷の機械オペ・製造工	30	5	1	5.00	60	12	1	4.62
機械器具組立、電気機械組立、電子部品組立、自動車部品組立	6	11	9	0.30	22	34	15	0.45
機械器具修理工、自動車整備工、電気機械修理工	7	0	0	--	14	1	0	14.00
検査工(自動車部品、一般機械器具、金属、化学、食料品)	3	0	2	1.50	11	0	4	2.75
塗装工、製図工、CADオペ、看板制作、パタンナー	3	0	0	--	5	0	0	--
<b>輸送・機械運転の職業</b>	15	6	0	2.50	61	16	0	3.81
トラック、タクシー、自家用車、バス、ダンプカー、自動車陸送員	10	5	0	2.00	48	11	0	4.36
フォークリフト、クレーン、建設機械車両運転、玉掛、ビル設備管理員	4	0	0	--	10	0	0	--
<b>建設・採掘の職業</b>	14	6	0	2.33	47	13	0	3.62
型枠工、とび、大工、左官、内装・配管工、鉄筋工、測量作業員(見習含)	0	1	0	0.00	7	3	0	2.33
電気工事員、電気通信設備員、送電・配電作業員	1	0	0	--	3	1	0	3.00
建設作業員・土木作業員・舗装作業員	13	4	0	3.25	35	8	0	4.38
<b>運搬・清掃・包装等の職業</b>	2	7	5	0.17	13	34	11	0.29
倉庫・荷造作業員、配達員、ルート集配員、新聞配達員、引越作業員	1	0	2	0.50	10	5	2	1.43
ビル・建物・住宅清掃員、機械洗浄、産業廃棄物収集作業	0	0	0	--	2	0	0	--
製品包装、箱詰作業、ピッキング、軽作業	1	7	3	0.10	1	29	9	0.03

(注1) 新規学卒を除く常用(4ヶ月以上の雇用期間が定められているものを含む。)

(注2) 「職業計」には、「分類不能の職業」を含む。

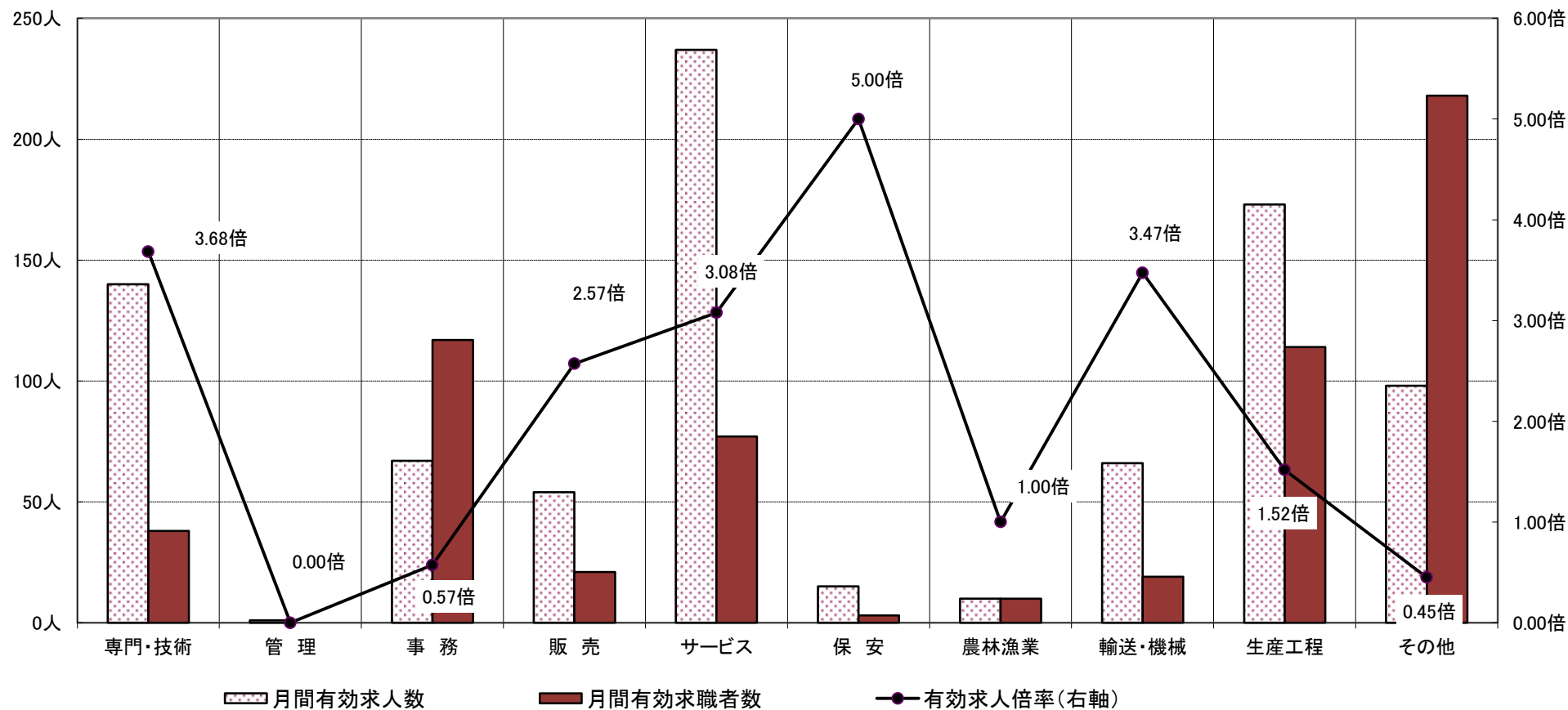
# 職業別求人・求職状況（平成31年1月）

パート		ハローワーク新城							
職業名	項目	新規求人	新規求職		新規求人率	有効求人	有効求職		有効求人率
			男	女			男	女	
職業計		164	23	68	1.80	313	84	197	1.11
管理的職業(管理職員、主に管理的業務の店長、支配人、施設長)		0	0	0	--	0	0	0	--
専門的・技術的職業		17	1	5	2.83	39	2	10	3.25
保健師、助産師、看護師、准看護師		5	0	2	2.50	17	0	6	2.83
保育士、老人・障害者指導員、ケアマネ、社会福祉士、生活指導員		7	0	2	3.50	10	0	3	3.33
事務的職業		8	2	13	0.53	23	5	40	0.51
一般事務員、会計・経理事務員		6	2	12	0.43	19	5	39	0.43
その他事務員(営業・販売事務、生産・工程管理事務員、PCオペ)		2	0	1	0.10	4	0	1	4.00
販売の職業		19	0	1	19.00	44	2	8	4.40
商品販売(店長、店員、販売員、保険代理人、仲介人、レジ係)		19	0	1	19.00	44	1	8	4.89
営業員(販売、金融保険、不動産、広告)、外務員、新聞拡張員		0	0	0	--	0	1	0	0.00
サービスの職業		83	2	19	3.95	128	4	40	2.91
施設介護員、訪問介護員(ホームヘルパー・在宅介護員)		18	0	5	3.60	36	0	15	2.40
看護助手、歯科助手、動物病院助手、調剤助手、リハビリ助手		0	0	0	--	5	0	0	--
調理人、料理人、調理人見習、調理補助、給食調理、パーテンドー		39	2	12	2.79	52	4	19	2.26
飲食店店長、ウェイター・ウエイトレス、旅館・ホテルフロント		22	0	1	22.00	30	0	2	15.00
保安(警備員、守衛、監視員、交通誘導員)		3	1	0	3.00	5	2	0	2.50
農林漁業(農耕、畜産、植木、造園、栽培作業員)		1	0	0	--	1	3	0	0.33
生産工程・労務の職業		10	0	6	1.67	30	8	20	1.07
金属材料製造、金属加工、金属溶接・切断の機械オペ、鋳物工、旋盤工		3	0	0	--	9	2	1	3.00
化学製品、窯業、食料品、繊維衣類、木製、印刷の機械オペ・製造工		4	0	0	--	12	4	1	2.40
機械器具組立、電気機械組立、電子部品組立、自動車部品組立		2	0	4	0.50	7	2	14	0.44
機械器具修理工、自動車整備工、電気機械修理工		1	0	0	--	1	0	0	--
検査工(自動車部品、一般機械器具、金属、化学、食料品)		0	0	1	0.00	1	0	3	0.33
塗装工、製図工、CADオペ、看板制作、パタンナー		0	0	1	0.00	0	0	1	0.00
輸送・機械運転の職業		3	1	0	3.00	5	3	0	1.67
トラック、タクシー、自家用車、バス、ダンプカー、自動車陸送員		3	1	0	3.00	5	3	0	1.67
フォークリフト、クレーン、建設機械車両運転、玉掛、ビル設備管理員		0	0	0	--	0	0	0	--
建設・採掘の職業		0	0	0	--	0	1	0	0.00
型枠工、とび、大工、左官、内装・配管工、鉄筋工、測量作業員(見習含)		0	0	0	--	0	0	0	--
電気工事員、電気通信設備員、送電・配電作業員		0	0	0	--	0	0	0	--
建設作業員・土木作業員・舗装作業員		0	0	0	--	0	1	0	0.00
運搬・清掃・包装等の職業		20	14	24	0.53	38	36	67	0.37
倉庫・荷造作業員、配達員、ルート集配員、新聞配達員、引越作業員		3	0	0	--	11	2	1	3.67
ビル・建物・住宅清掃員、機械洗浄、産業廃棄物収集作業		12	0	3	4.00	16	1	4	3.20
製品包装、箱詰作業、ピッキング、軽作業		5	14	21	0.14	11	33	62	0.12

(注1) 新規学卒を除く常用(4ヶ月以上の雇用期間が定められているものを含む。)

(注2) 「職業計」には、「分類不能の職業」を含む。

## 職業別求人・求職バランスシート(平成31年1月)



	専門・技術	管理	事務	販売	サービス	保安	農林漁業	輸送・機械	生産工程	その他	職業計
月間有効求人数	140	1	67	54	237	15	10	66	173	98	861
月間有効求職者数	38	0	117	21	77	3	10	19	114	218	617
有効求人倍率 (右軸)	3.68倍	--	0.57倍	2.57倍	3.08倍	5.00倍	1.00倍	3.47倍	1.52倍	0.45倍	1.40倍

【注】新規学卒を除き、パートを含む常用(4カ月以上の雇用期間が定められているものを含む)。

職業別求人・求職賃金情報（平成31年1月）

ハローワーク新城

一 般			項 目 職 業 名	パ ー ト		
求人賃金(円)		求職賃金(円)		求人賃金(円)		求職賃金(円)
上 限	下 限	平 均		上 限	下 限	平 均
250,649	190,579	204,732	1,121	1,034	927	
350,000	250,000	--	--	--	--	
292,001	241,206	229,000	1,660	1,600	1,066	
264,060	250,993	225,000	1,200	1,100	1,300	
213,667	199,667	280,000	1,500	1,500	950	
229,692	167,981	170,000	1,123	930	904	
221,143	168,000	171,000	1,104	937	898	
221,000	165,000	150,000	--	--	--	
243,400	168,550	--	1,200	900	1,000	
245,600	189,600	210,000	976	976	898	
238,200	203,200	183,333	976	976	898	
253,000	176,000	250,000	--	--	--	
239,925	176,503	214,444	1,046	987	924	
210,932	179,893	192,500	1,138	1,138	940	
167,300	155,350	--	--	--	--	
--	--	--	--	--	1,000	
275,888	183,288	253,333	950	899	914	
291,000	171,400	200,000	1,037	928	900	
--	--	--	--	--	1,000	
203,667	161,000	180,000	1,500	1,000	--	
243,232	179,547	206,765	1,110	930	903	
337,240	207,864	211,667	1,050	925	--	
214,017	168,237	228,333	--	--	--	
206,804	154,253	203,500	1,075	899	880	
252,000	206,000	--	1,300	1,000	--	
212,100	161,700	160,000	--	--	900	
250,000	170,000	--	--	--	1,000	
235,241	198,258	245,000	1,100	1,049	1,200	
223,532	198,821	254,000	1,100	1,049	1,200	
198,900	168,300	200,000	--	--	--	
306,100	210,700	--	--	--	--	
287,438	185,688	245,000	--	--	--	
--	--	250,000	--	--	--	
250,000	180,000	--	--	--	--	
292,786	186,500	250,000	--	--	--	
190,700	160,432	196,667	915	890	910	
176,400	150,864	250,000	--	--	--	
--	--	--	879	879	898	
--	--	--	--	--	967	
205,000	170,000	186,000	950	900	906	

(注) 求人賃金はハローワーク新城が受理した常用求人により集計した上限、下限の平均賃金であり、求職賃金は求職票より集計した希望する税込月額  
の平均値で、「-」は該当が無いことを表している。賃金の一般は月額、パートは時間額で計上している。

# 中途採用賃金情報 (平成30年10月～12月)

(単位：千円)

ハローワーク新城

区 分		年齢計	19歳以下	20～24歳	25～29歳	30～34歳	35～39歳	40～44歳	45～49歳	50～54歳	55～59歳	60～64歳	
年齢別平均賃金		221	176	200	211	225	199	203	245	247	277	189	
産 業 別	農 林 漁 業	* 254	--	--	--	* 308	--	--	--	--	* 200	--	
	鉱業、採石業、砂利採取業	* 190	--	--	--	--	--	--	--	--	--	--	
	建設業	302	--	* 253	* 299	--	* 315	240	* 420	* 280	* 340	* 320	
	製造業	195	174	183	206	192	172	187	200	248	255	121	
	情報通信業	* --	--	--	--	--	--	--	--	--	--	--	
	運輸業、郵便業	280	--	--	* 280	* 275	* 236	--	* 270	* 283	* 318	* 260	
	卸売業、小売業	204	--	* 250	--	244	170	* 201	--	160	--	--	
	金融業、保険業	* --	--	--	--	--	--	--	--	--	--	--	--
	不動産業、物品賃貸業	* --	--	--	--	--	--	--	--	--	--	--	--
	学術研究、専門・技術サービス業	199	* 200	* 210	--	--	* 140	* 191	* 263	--	--	--	--
	宿泊業、飲食サービス業	173	--	--	* 180	--	--	* 175	--	* 165	--	--	--
	生活関連サービス、娯楽業	175	--	* 140	--	--	--	--	* 144	* 240	--	--	--
	教育、学習支援業	* --	--	--	--	--	--	--	--	--	--	--	--
	医療・福祉	199	--	* 216	* 175	* 243	* 180	* 208	--	--	* 180	--	--
	サービス業（他に分類されないもの）	* 218	--	* 190	* 205	--	250	--	* 241	--	--	--	--
職 業 別	専門的・技術的職業	233	* 180	* 233	* 285	272	* 205	* 166	234	--	* 180	--	
	管理的職業	* --	--	--	--	--	--	--	--	--	--	--	
	事務的職業	172	* 200	* 185	* 175	--	* 156	* 142	* 204	* 155	--	--	
	販売の職業	339	--	--	--	--	* 170	* 265	* 385	* 160	* 790	--	
	サービスの職業	183	--	* 140	* 200	* 217	* 130	211	* 144	* 165	--	--	
	保安の職業	* 250	--	--	--	--	--	* 250	--	--	--	--	
	農林漁業の職業	* --	--	--	--	--	--	--	--	--	--	--	
	運輸・通信の職業	277	--	--	* 280	275	252	--	260	274	318	* 260	
規 模 別	生産工程・労務の職業	203	173	202	206	192	188	198	251	284	183	171	
	29人以下	228	178	216	210	269	208	201	288	203	247	* 320	
	30～299人	216	176	187	212	216	194	205	221	274	298	156	
	300人以上	* 301	--	--	--	--	--	--	--	* 301	--	--	

(注) 賃金額はハローワーク新城が受理した雇用保険取得届の賃金欄（毎月決まって支払われる給与・各種手当及び現物給与は含むが、超勤手当・賞与及びその他臨時給与は含まない）に記入された額を集計したものです。（データは四半期ごとに発表されます。） \* 印は対象者が少ないので取扱に注意が必要です。