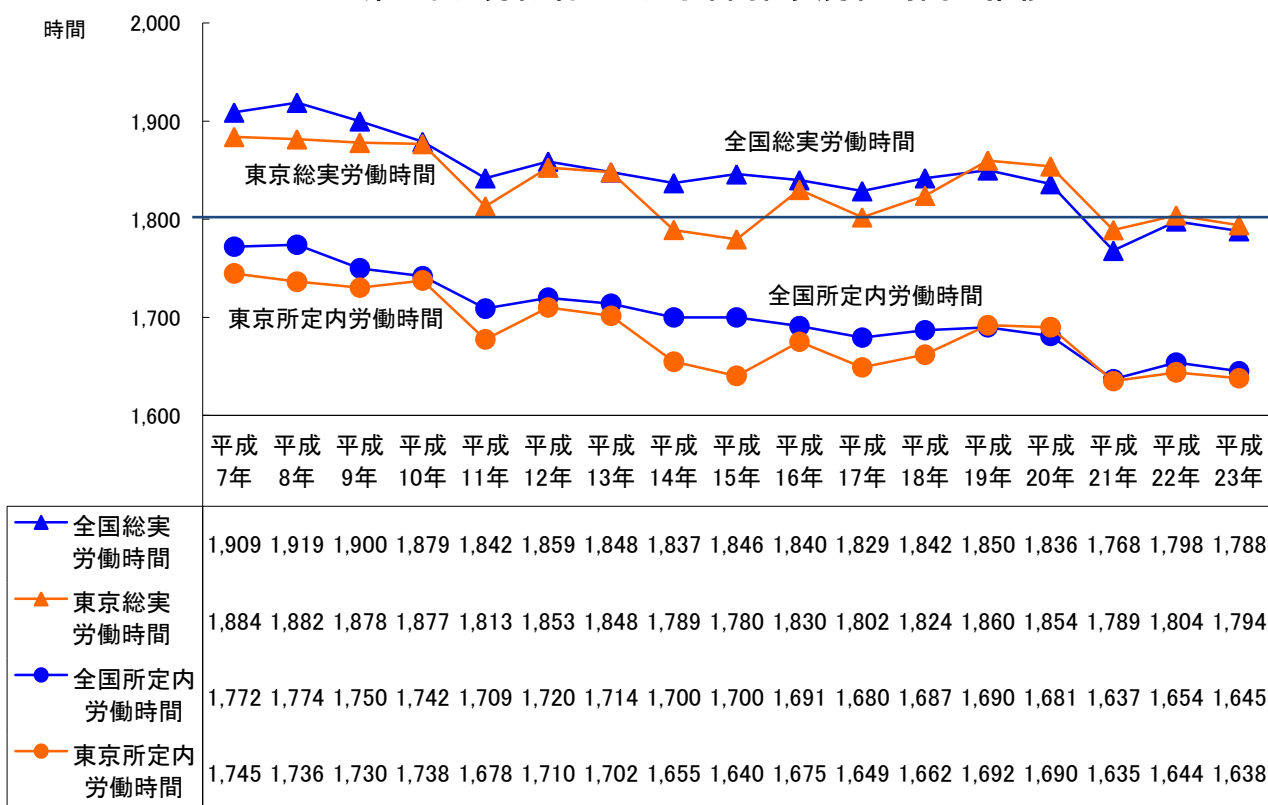
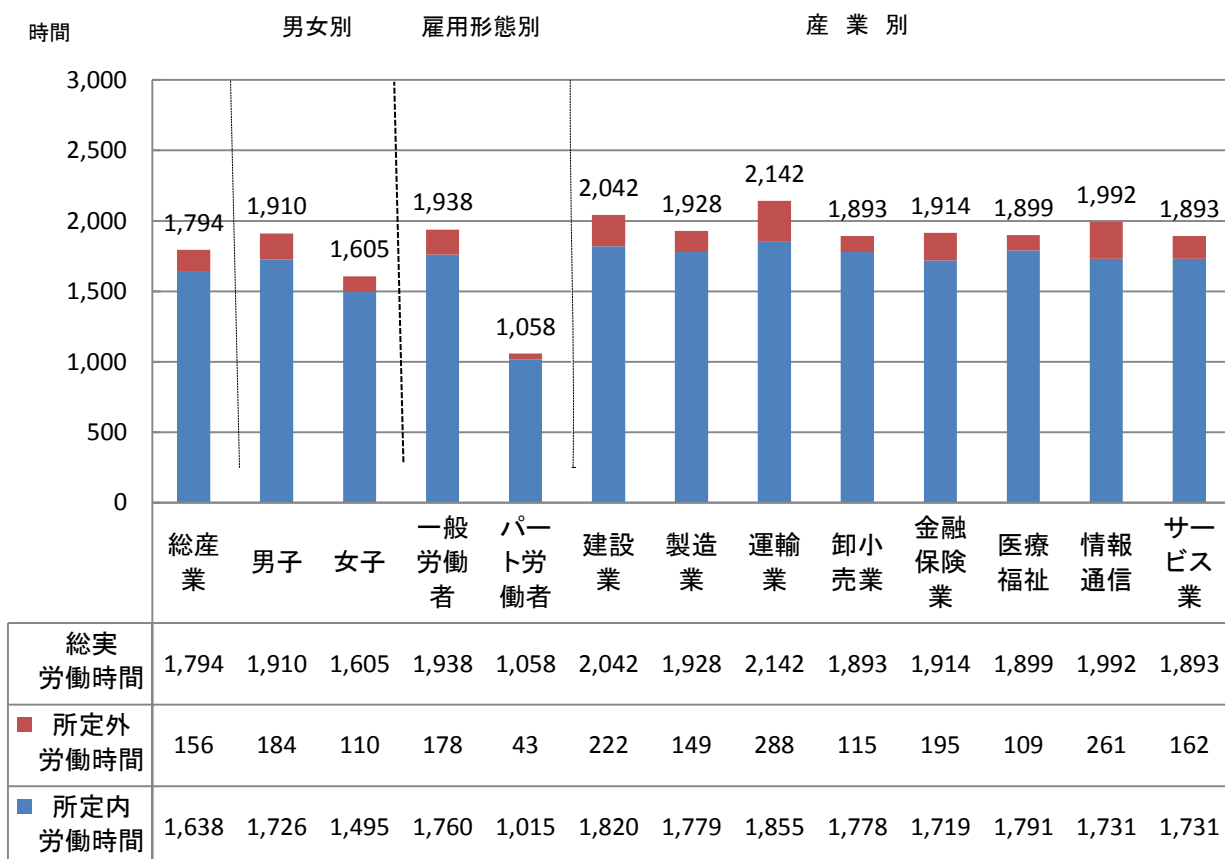


### 第1図 労働者1人平均年間総実労働時間の推移



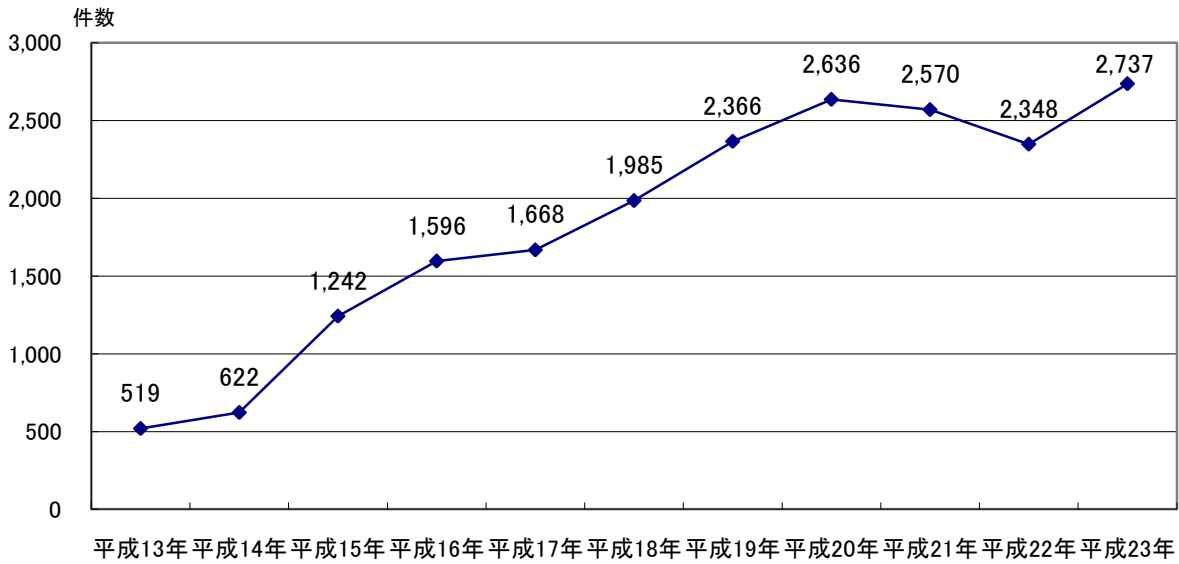
厚生労働省「毎月勤労統計調査」事業所規模30人以上

### 第2図 東京における男女別・雇用形態別・産業別年間労働時間数(平成23年)



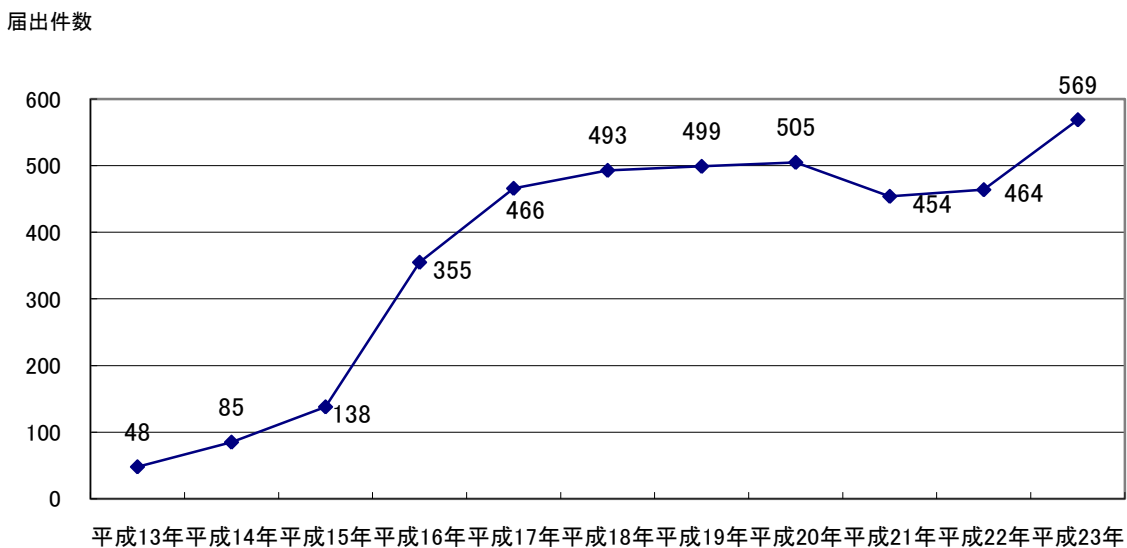
厚生労働省「毎月勤労統計調査」事業所規模30人以上

### 第3図 東京の専門業務型裁量労働制届の推移



東京労働局「許可及び届出等件数調」

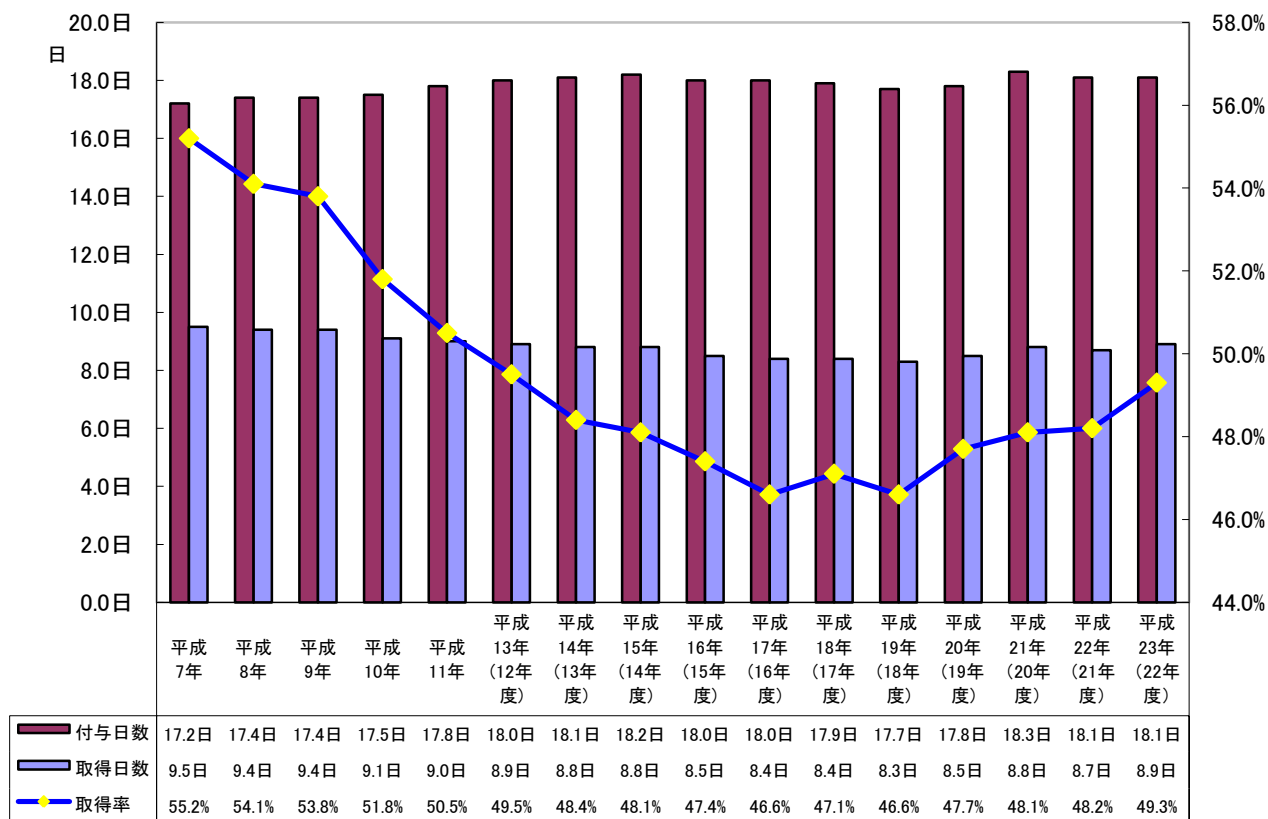
### 第4図 東京の企画業務型裁量労働制に関する決議届の届出件数の推移



東京労働局「許可及び届出等件数調」

## 第5図 労働者1人平均年次有給休暇取得状況

図表 : 年次有給休暇の取得状況(全国値)



(厚生労働省「就労条件総合調査」(旧「賃金労働時間制度等総合調査」)企業規模30人以上)  
 平成11年度以前は各年12月末、平成12年度より1月1日現在を調査期日として、調査年度に表章。  
 付与日数に繰越日数は含まない。取得率は、取得日数/付与日数×100(%)