

山梨地方最低賃金審議会  
第2回 山梨県自動車・同附属品製造業最低賃金専門部会

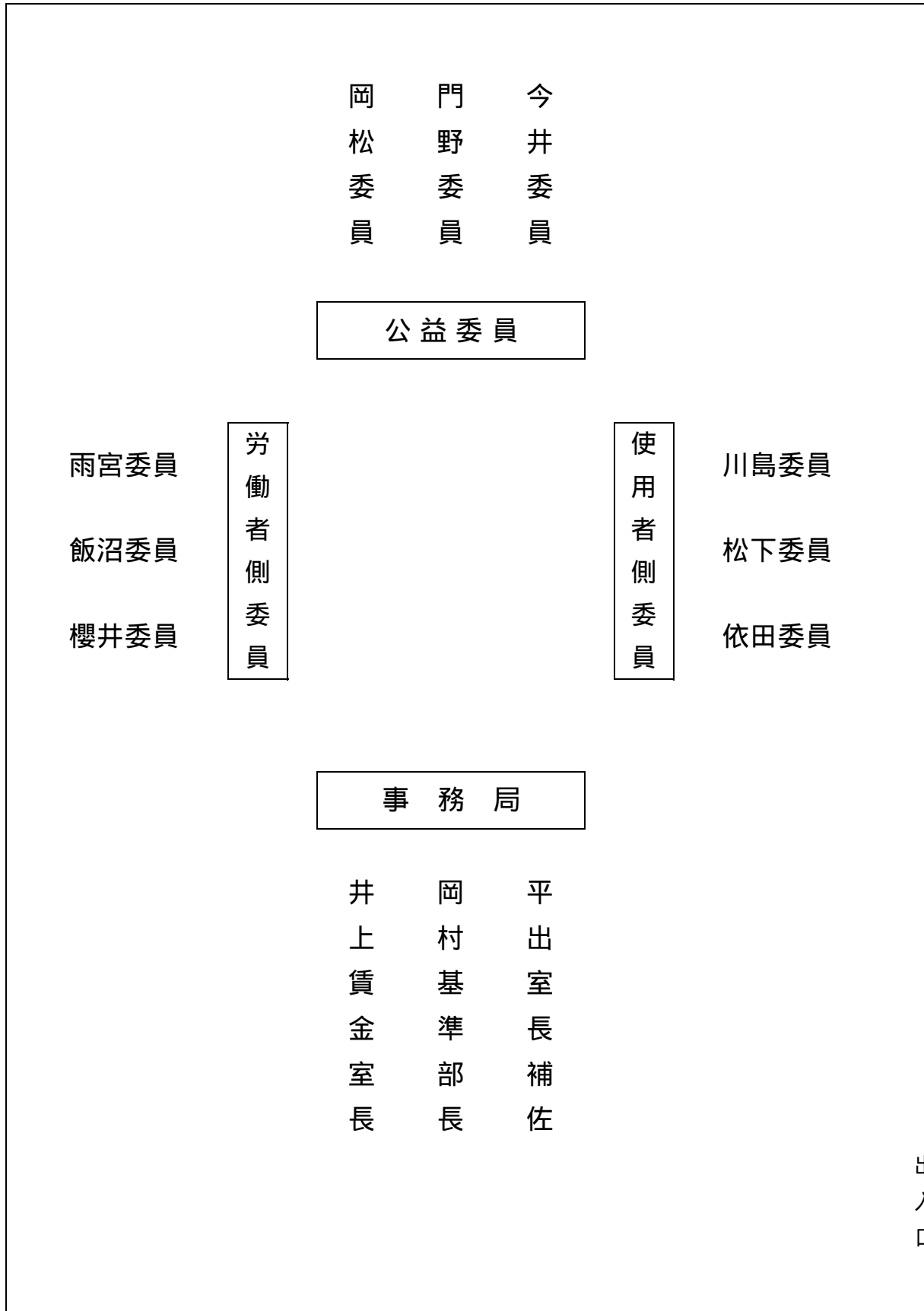
と き：令和5年10月11日  
と ころ：山梨労働局 中会議室

次 第

- 1 開 会
  
- 2 議 事
  - (1) 改正審議
  - (2) その他
  
- 3 閉 会

第2回 山梨県自動車・同附属品製造業  
最低賃金専門部会 配席表 (10/11)

山梨労働局 3階中会議室



山梨地方最低賃金審議会  
審 議 資 料

(第2回山梨県自動車・同附属品製造業専門部会)

令和5年10月11日



第2回 山梨県自動車・同附属品製造業最低賃金専門部会 (R5.10.11)  
配付資料目次

1	輸送用機械器具等製造業最低賃金改正状況	1
2	山梨県鉱工業指数 (令和5年9月28日 山梨県)	3



令和5年度 輸送用機械器具製造業最低賃金の改正状況

ランク	自動車	都道府県	地域別最低賃金(R05)				輸送用機械器具製造業最低賃金(R05)								
			時間額(円)	格差(東京=100)	引上額(円)(B)	引上率(%)	現行額(円)	改正額(円)	格差(兵庫=100)	引上額(円)(A)	引上率(%)	部会結審日	地賃の引上額との差(A-B)	R04引上げ額	
A		東京	1,113	100.0	41	3.82	-	-	-	-	-		-	-	
A		神奈川	1,112	99.9	41	3.83	-	-	-	-	-		-	-	
A	自	大阪	1,064	95.6	41	4.01	998	1,068	96.0	+70	7.0	R5/10/03	+29	±0	
A		愛知	1,027	92.3	41	4.16	997					R5/10/04		+21	
A		千葉	1,026	92.2	42	4.27	-	-	-	-	-		-	-	
A		埼玉	1,028	92.4	41	4.15	1,013	1,055	94.8	+42	4.2	R5/09/19	+1	+23	
B		兵庫	1,001	89.9	41	4.27	1,034	1,075	96.6	+41	4.0	R5/09/26	±0	+32	
B		京都	1,008	90.6	40	4.13	993							+25	
B		茨城	953	85.6	42	4.61	-	-	-	-	-		-	-	
B		静岡	984	88.4	40	4.24	995	1,028	92.4	+33	3.3	R5/10/06	-7	+25	
B		富山	948	85.2	40	4.41	960							+26	
B	自	広島	970	87.2	40	4.30	964							+26	
B		滋賀	967	86.9	40	4.31	981							+24	
B	自	栃木	954	85.7	41	4.49	978							+31	
B		群馬	935	84.0	40	4.47	965							+30	
B		宮城	923	82.9	40	4.53	-	-	-	-	-		-	-	
B	自	山梨	938	84.3	40	4.45	961							+23	
B		三重	973	87.4	40	4.29	987							+25	
B		石川	933	83.8	42	4.71	971							+25	
B		福岡	941	84.6	41	4.56	987	1,029	92.5	+42	4.3	R5/10/06	+1	+30	
B		香川	918	82.5	40	4.56	1,003							+23	
B	自	岡山	932	83.7	40	4.48	956							+20	
B		福井	931	83.7	43	4.84	-	-	-	-	-		-	-	
B		奈良	936	84.1	40	4.46	-	-	-	-	-		-	-	
B		山口	928	83.4	40	4.50	985							+20	
B		長野	948	85.2	40	4.41	956							+29	
B		北海道	960	86.3	40	4.35	948	990	88.9	+42	4.4	R5/09/29	+2	+31	
B	自	岐阜	950	85.4	40	4.40	972							+21	
B		徳島	896	80.5	41	4.80	-	-	-	-	-		-	-	
B		福島	900	80.9	42	4.90	916							+26	
B		新潟	931	83.7	41	4.61	-	-	-	-	-		-	-	
B		和歌山	929	83.5	40	4.50	-	-	-	-	-		-	-	
B		愛媛	897	80.6	44	5.16	985							+23	
B	自	島根	904	81.2	47	5.48	951							+32	
C		大分	899	80.8	45	5.27	916							+22	
C		熊本	898	80.7	45	5.28	931							+29	
C	自	山形	900	80.9	46	5.39	919							+31	
C		佐賀	900	80.9	47	5.51	-	-	-	-	-		-	-	
C		長崎	898	80.7	45	5.28	875							±0	
C		岩手	893	80.2	39	4.57	-	-	-	-	-		-	-	
C		高知	897	80.6	44	5.16	-	-	-	-	-		-	-	
C		鳥取	900	80.9	46	5.39	-	-	-	-	-		-	-	
C	自	秋田	897	80.6	44	5.16	938	961	86.3	+23	2.5	R5/09/28	-21	+31	
C		鹿児島	897	80.6	44	5.16	-	-	-	-	-		-	-	
C		宮崎	897	80.6	44	5.16	-	-	-	-	-		-	-	
C		青森	898	80.7	45	5.28	-	-	-	-	-		-	-	
C		沖縄	896	80.5	43	5.04	-	-	-	-	-		-	-	







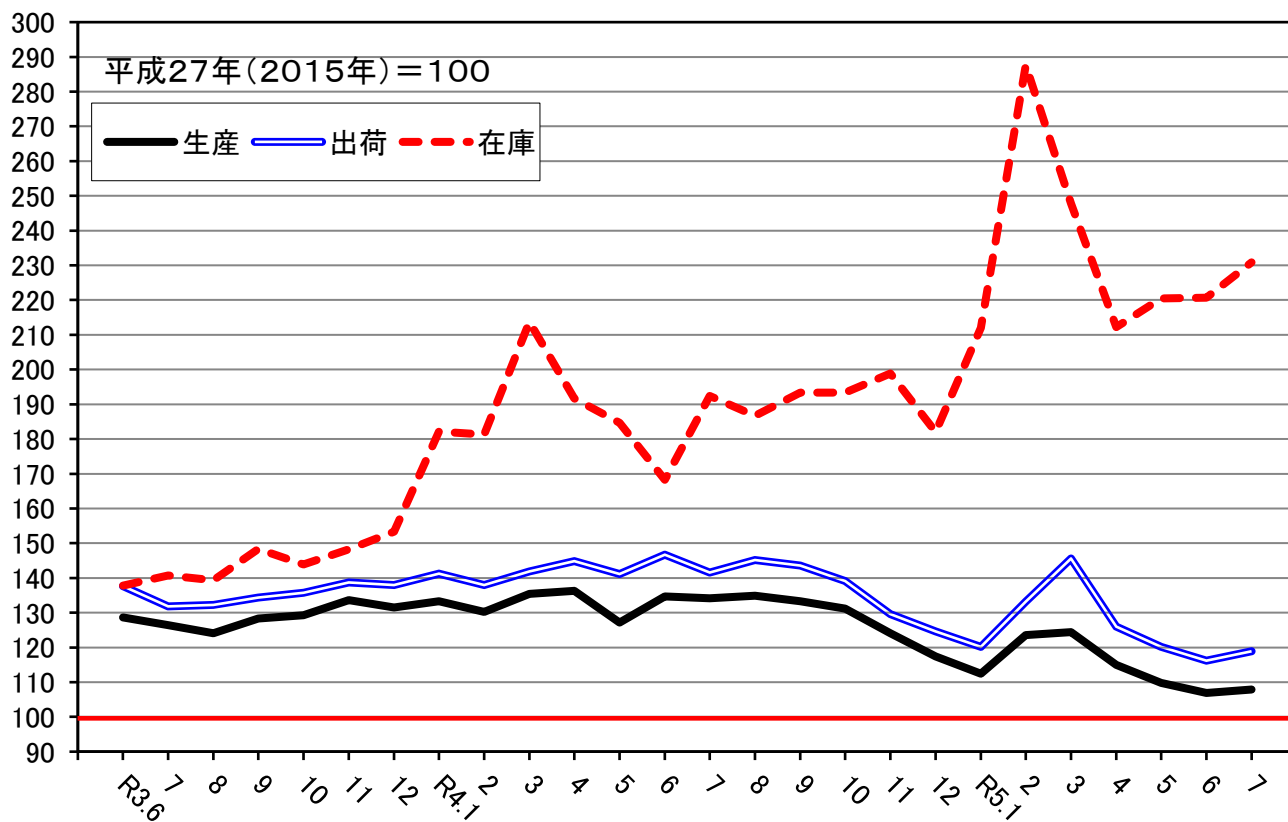
# 山梨県鉱工業指数

令和5年（2023年）7月分

平成27年（2015年）基準

～生産が前月比0.9%の上昇、出荷が2.3%の上昇、在庫が4.6%の上昇～

生産・出荷・在庫の推移(季節調整済指数)



山梨県 県民生活部 統計調査課

< 問い合わせ先 >

調査第二担当

電話：055-223-1345

FAX：055-223-1347

E-Mail：toukei@pref.yamanashi.lg.jp

HP：https://www.pref.yamanashi.jp/toukei\_2/index.html

## 目 次

1 当月の概況 .....	1
(1) 生産の動向 .....	2
(2) 出荷の動向 .....	6
(3) 在庫の動向 .....	8
2 特殊分類の推移 .....	9
3 全国との比較 .....	10
○ 統計表	
生産指数(業種分類) .....	12
出荷指数(業種分類) .....	14
在庫指数(業種分類) .....	16
生産指数(特殊分類) .....	18
出荷指数(特殊分類) .....	19
在庫指数(特殊分類) .....	20
〈参考〉 四半期データの推移 .....	21
○ 利用にあたって .....	22

# 1. 当月の概況

平成27年(2015年) = 100

区 分		季節調整済 指 数	前 月 比 (%)	原 指 数	前年同月比 (%)
鋳 工 業	生 産	107.9	0.9	107.8	△ 19.6
	出 荷	118.9	2.3	120.5	△ 16.1
	在 庫	230.8	4.6	228.6	19.9

※季節調整済指数とは、原指数から景気の動向とは関係ない季節的変動要素を調整した指数。

※前月比は、季節調整済指数を使用し、前年同月比は、原指数を使用して計算している。

生 産・・・107.9で前月比0.9%の上昇、前年同月比△19.6%の低下

前月比は4か月ぶりの上昇、前年同月比は9か月連続の低下

出 荷・・・118.9で前月比2.3%の上昇、前年同月比△16.1%の低下

前月比は4か月ぶりの上昇、前年同月比は4か月連続の低下

在 庫・・・230.8で前月比4.6%の上昇、前年同月比19.9%の上昇

前月比は3か月連続の上昇、前年同月比は28か月連続の上昇

## ○全国の鋳工業指数

令和2年(2020年) = 100

区 分		季節調整済 指 数	前 月 比 (%)	原 指 数	前年同月比 (%)
鋳 工 業	生 産	103.8	△ 1.8	105.4	△ 2.3
	出 荷	103.1	△ 1.8	104.7	△ 1.7
	在 庫	106.4	0.6	107.2	5.7

※経済産業省：鋳工業指数（生産・出荷・在庫指数）確報

## (1) 生産の動向

生産指数は107.9で前月比0.9%の上昇、前年同月比△19.6%の低下

業種別にみると、電機機械工業、金属製品工業、その他製品工業等の6業種が上昇し、食料品工業、生産用機械工業、電子部品・デバイス工業等の9業種が低下した。

(秘匿を除く)

### ○上昇した主な業種

業種	前月比 (%)	寄与度 (%ポイント)	細分類業種
電機機械工業	5.7	0.70	その他の電子応用装置製造業 その他の電気機器製造業
金属製品工業	11.0	0.37	建築用金属製品製造業 など ガス機器製造業
その他製品工業	4.9	0.12	貴金属・宝石製装身具製品製造業

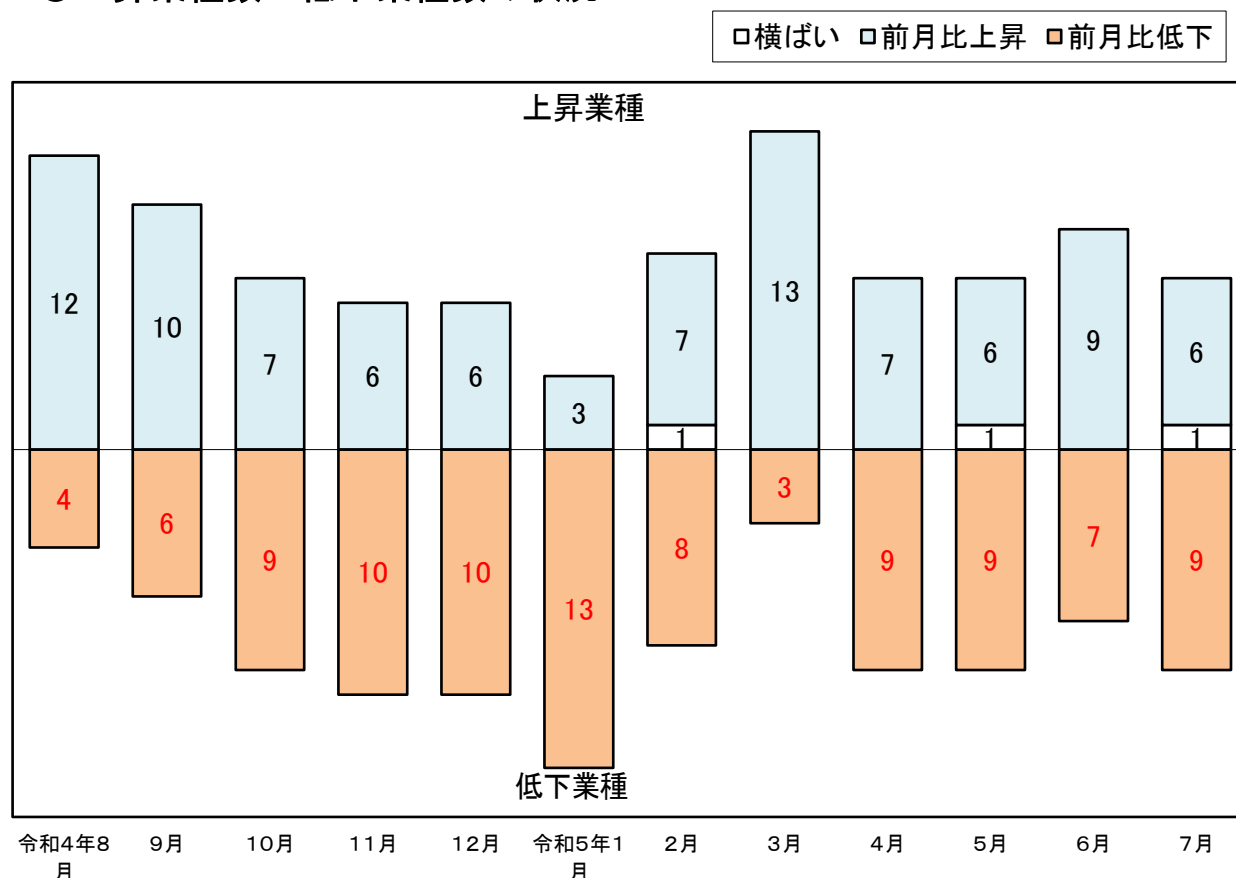
### ○低下した主な業種

業種	前月比 (%)	寄与度 (%ポイント)	細分類業種
食料品工業	△4.5	△0.91	清涼飲料製造業 など 蒸留酒・混成酒製造業
生産用機械工業	△2.7	△0.77	フラットパネルディスプレイ製造装置製造業 など プラスチック加工機械製造業
電子部品・デバイス工業	△6.2	△0.43	その他の電子部品・デバイス製造業 など 集積回路製造業

## ◎対前月比の動向(生産)

業種	令和4年					令和5年						
	8月	9月	10月	11月	12月	1月	2月	3月	4月	5月	6月	7月
鉄鋼業	△ 2.4	5.5	△ 2.0	△ 13.5	10.7	△ 9.3	0.0	2.0	△ 8.2	4.7	△ 3.4	4.4
非鉄金属工業	3.1	2.3	7.3	△ 0.3	1.8	△ 11.6	3.5	2.4	0.9	0.6	4.5	△ 2.6
金属製品工業	△ 8.2	3.2	△ 4.4	△ 16.5	3.5	△ 3.2	△ 1.8	2.5	24.3	△ 17.0	△ 2.6	11.0
汎用機械工業	2.1	△ 3.9	2.2	0.9	△ 8.4	△ 0.3	△ 6.2	10.5	9.3	△ 9.2	4.3	△ 3.9
業務用機械工業	29.2	△ 23.6	5.5	11.3	△ 17.7	△ 7.6	29.5	23.7	△ 31.9	13.7	5.6	△ 7.8
生産用機械工業	0.2	△ 2.7	△ 2.4	△ 7.7	△ 2.2	△ 8.9	11.2	7.9	△ 9.2	△ 10.0	0.5	△ 2.7
電子部品・デバイス工業	5.4	0.9	△ 5.8	△ 3.3	△ 5.7	△ 35.4	105.5	9.7	△ 45.3	0.0	5.5	△ 6.2
電気機械工業	2.7	△ 3.6	△ 2.4	△ 12.5	△ 6.6	△ 7.8	△ 3.4	△ 9.4	△ 6.3	△ 22.8	14.0	5.7
情報通信機械工業	5.1	0.5	△ 2.2	△ 0.6	3.0	△ 11.0	△ 7.9	9.2	△ 7.7	36.5	△ 13.0	△ 1.1
輸送機械工業	0.5	△ 5.0	6.0	△ 5.2	△ 2.8	△ 2.0	△ 15.2	3.3	7.6	△ 5.7	7.5	△ 11.6
窯業・土石製品工業	2.5	△ 8.6	3.0	△ 6.1	2.4	△ 4.9	7.2	△ 14.7	8.7	△ 1.4	△ 5.5	△ 6.6
プラスチック製品工業	△ 7.8	4.4	△ 2.6	1.3	△ 4.1	△ 1.0	8.6	3.0	2.2	△ 7.4	3.4	0.0
紙・紙加工品工業	1.0	1.7	△ 6.7	3.3	△ 7.2	5.7	△ 0.9	0.8	△ 0.8	△ 15.6	27.8	0.1
繊維工業	3.6	1.8	1.9	11.0	△ 20.6	△ 14.5	△ 4.9	16.9	△ 0.7	△ 1.5	△ 7.9	4.1
食料品工業	0.2	0.7	5.8	1.4	△ 6.6	20.7	△ 4.4	△ 8.2	0.9	3.4	△ 3.9	△ 4.5
その他製品工業	△ 9.2	3.9	△ 5.6	△ 14.0	0.1	17.1	14.6	4.4	△ 27.1	16.3	△ 8.6	4.9
前月比上昇の業種数	12	10	7	6	6	3	7	13	7	6	9	6
前月比低下の業種数	4	6	9	10	10	13	8	3	9	9	7	9
前月比横ばいの業種数							1			1		1

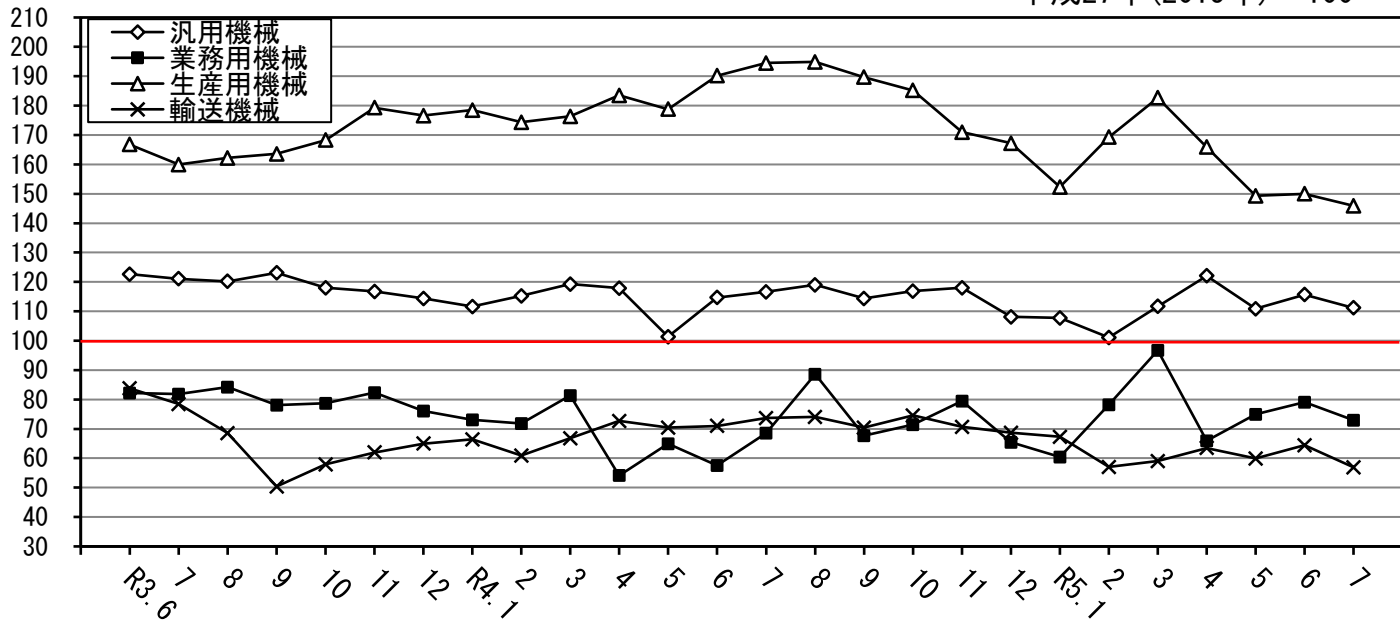
## ○上昇業種数・低下業種数の状況



## ◎主要産業の生産動向（季節調整済指数）

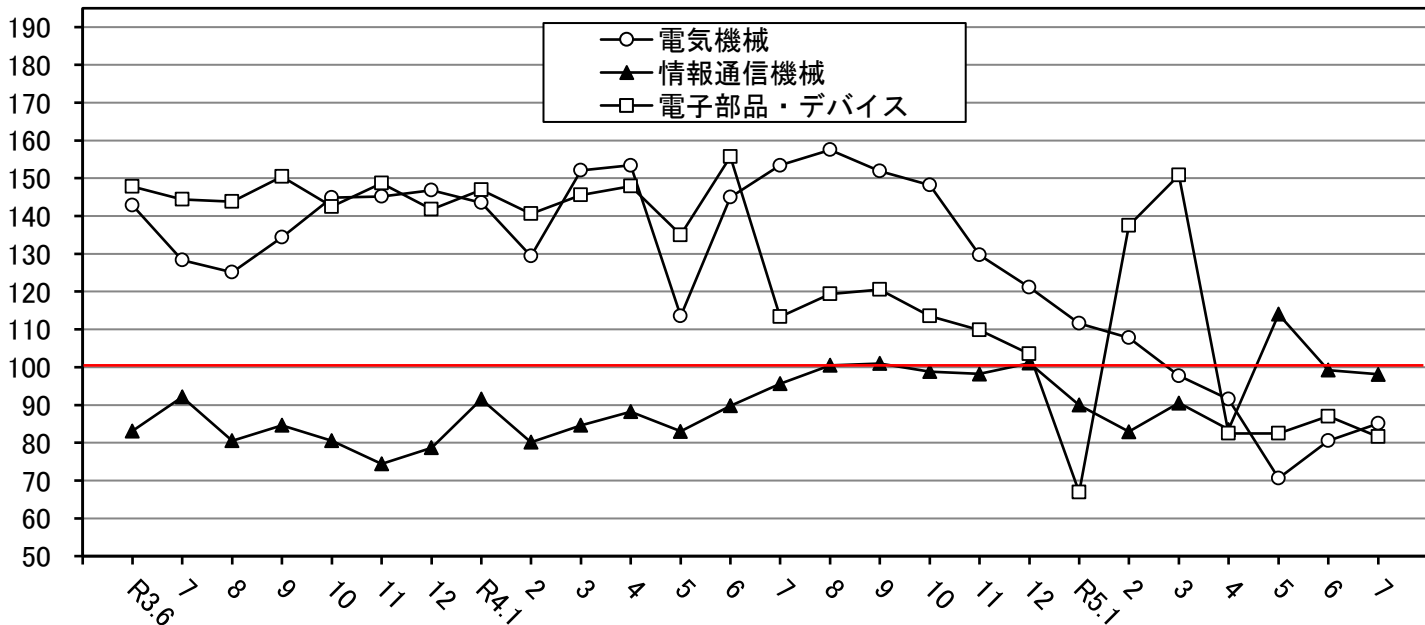
### ○汎用機械、業務用機械、生産用機械、輸送機械

平成27年(2015年) = 100



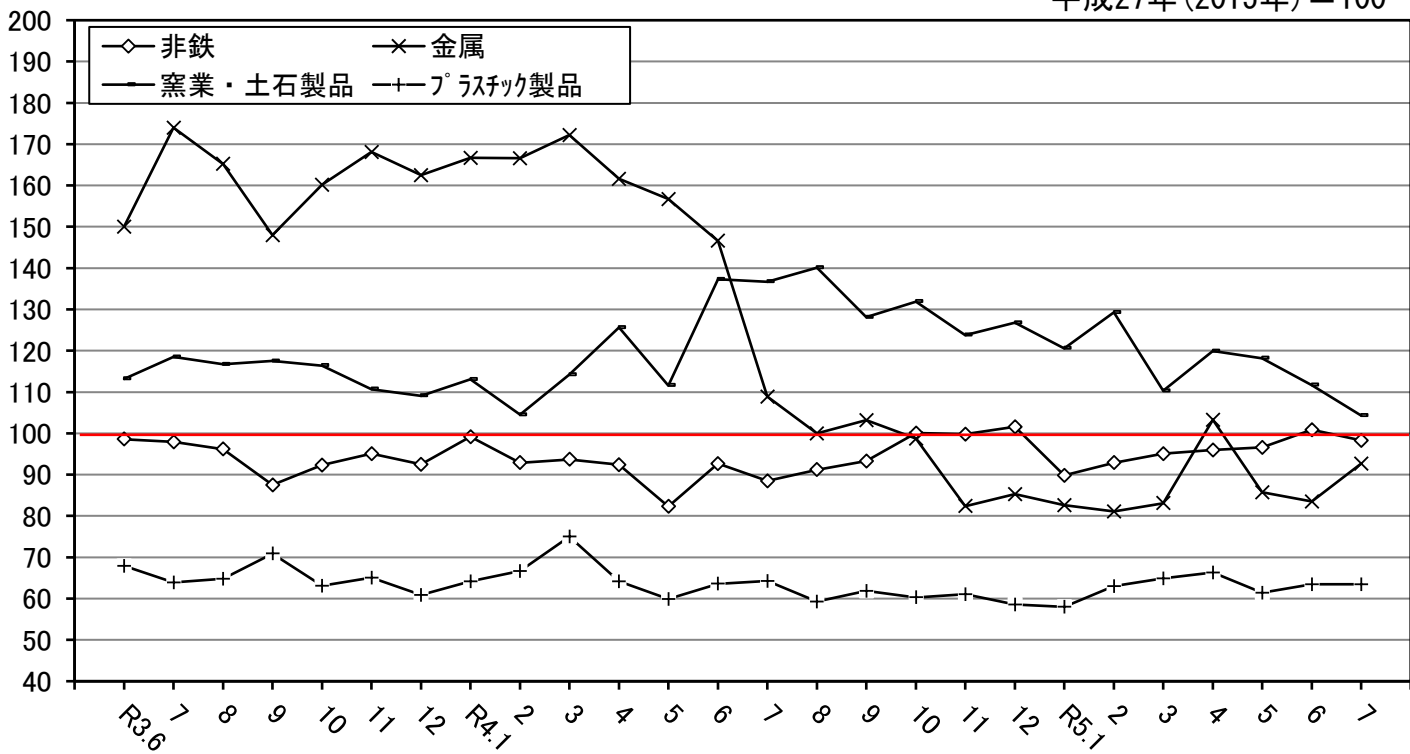
### ○電気機械、情報通信機械、電子部品・デバイス

平成27年(2015年) = 100



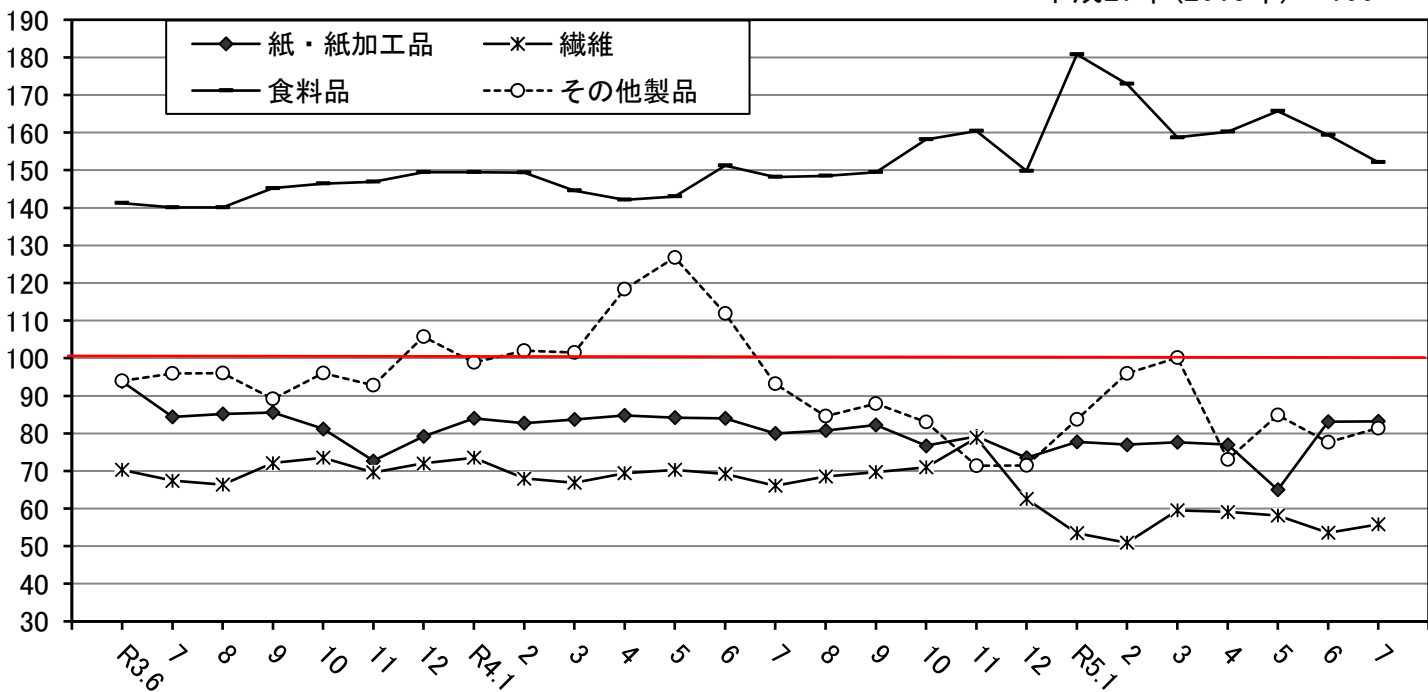
○非鉄、金属、窯業・土石製品、プラスチック製品

平成27年(2015年) = 100



○紙・紙加工品、繊維、食料品、その他製品

平成27年(2015年) = 100



## (2) 出荷の動向

出荷指数は118.9で前月比2.3%の上昇、前年同月比△16.1%の低下

業種別にみると、生産用機械工業、電気機械工業、金属製品工業等の7業種が上昇し、情報通信機械工業、業務用機械工業、窯業・土石製品工業等の9業種が低下した。

(秘匿を除く)

### ○上昇した主な業種

業種	前月比 (%)	寄与度 (%ポイント)	細分類業種
生産用機械工業	3.3	1.25	半導体製造装置製造業 真空装置・真空機器製造業 など
電気機械工業	6.0	0.52	その他の電子応用装置製造業 電気計測器製造業 など
金属製品工業	9.6	0.27	建築用金属製品製造業 ガス機器製造業 など

### ○低下した主な業種

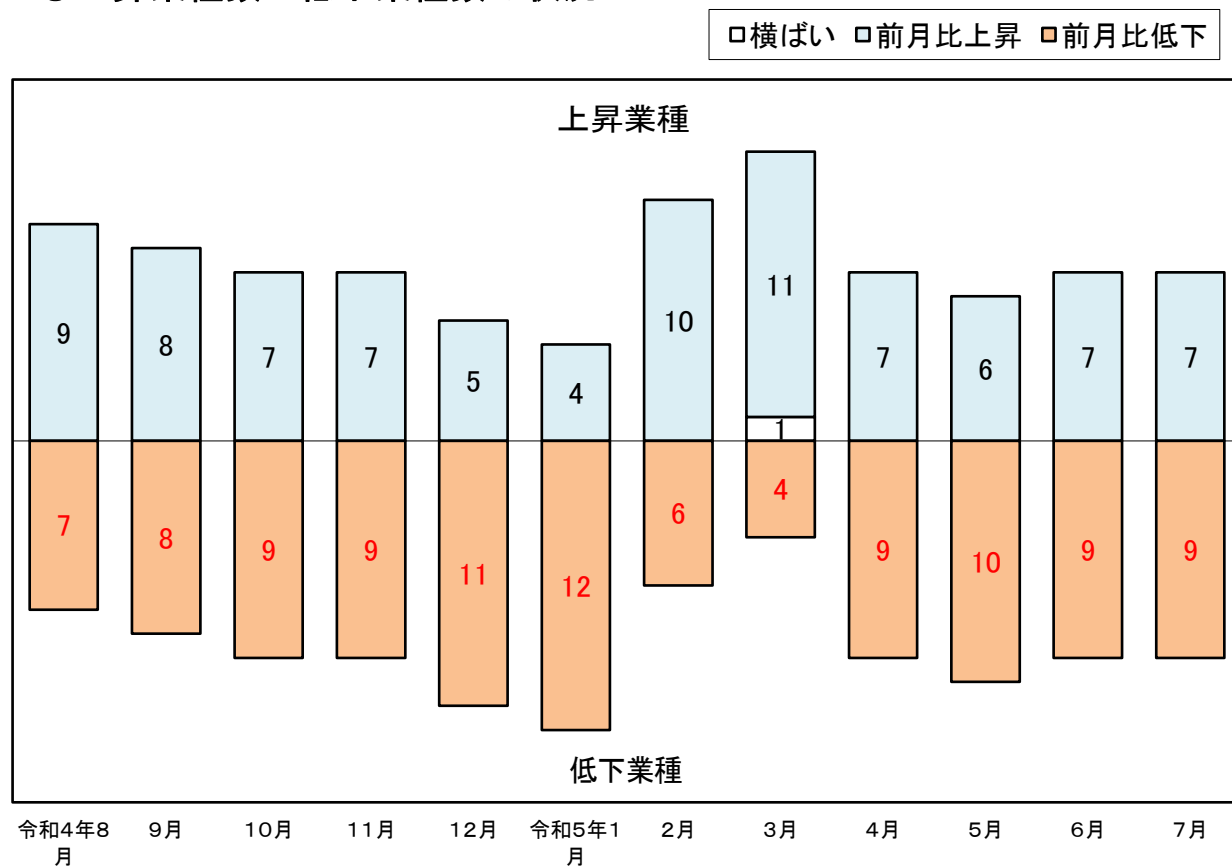
業種	前月比 (%)	寄与度 (%ポイント)	細分類業種
情報通信機械工業	△13.7	△0.88	電子計算機製造業 印刷装置製造業 など
業務用機械工業	△15.2	△0.38	サービス用機械器具製造業 医療用機器製造業
窯業・土石製品工業	△10.5	△0.26	その他のガラス・同製品製造業 理化学用・工業用陶磁器製造業 など



## ◎対前月比の動向(出荷)

業種	令和4年					令和5年						
	8月	9月	10月	11月	12月	1月	2月	3月	4月	5月	6月	7月
鉄鋼業	△ 1.8	5.6	△ 1.3	△ 14.8	11.5	△ 9.8	1.1	1.1	△ 7.3	5.2	△ 3.9	5.8
非鉄金属工業	4.2	1.6	6.5	△ 0.1	1.8	△ 11.3	3.9	3.7	△ 1.2	1.8	3.4	△ 2.9
金属製品工業	△ 12.2	6.4	△ 6.3	△ 15.6	2.2	△ 2.7	△ 1.3	2.4	26.5	△ 17.4	△ 2.3	9.6
汎用機械工業	2.2	△ 4.2	0.8	2.2	△ 8.7	△ 1.2	△ 6.0	10.8	10.6	△ 9.9	5.2	△ 4.1
業務用機械工業	10.0	△ 11.5	1.1	11.8	△ 21.4	15.9	14.7	20.9	△ 23.1	△ 3.9	12.0	△ 15.2
生産用機械工業	2.4	△ 1.1	△ 4.6	△ 8.8	△ 1.1	△ 6.8	4.5	15.7	△ 12.3	△ 7.8	△ 1.4	3.3
電子部品・デバイス工業	17.1	△ 4.7	△ 4.4	0.5	△ 15.7	△ 31.3	107.5	44.0	△ 45.8	△ 23.9	△ 4.7	0.8
電気機械工業	△ 0.6	△ 0.3	△ 3.1	△ 12.7	△ 5.2	△ 14.9	1.8	1.1	△ 8.4	△ 20.9	9.7	6.0
情報通信機械工業	9.4	1.8	△ 7.9	2.2	7.0	△ 10.9	11.0	△ 8.2	△ 7.4	23.4	6.5	△ 13.7
輸送機械工業	4.0	△ 5.7	3.9	△ 3.7	△ 3.5	△ 2.9	△ 13.5	4.5	3.2	△ 4.5	6.7	△ 7.3
窯業・土石製品工業	△ 3.7	△ 3.9	0.5	△ 7.1	3.0	△ 5.0	7.9	△ 9.8	1.0	2.4	△ 8.0	△ 10.5
プラスチック製品工業	△ 4.1	0.5	△ 0.6	2.2	△ 0.3	△ 15.2	22.3	△ 1.5	3.8	△ 5.6	0.5	△ 1.5
紙・紙加工品工業	△ 0.3	△ 0.7	0.6	2.5	△ 11.8	5.4	△ 2.3	0.0	1.0	△ 4.7	△ 3.3	9.5
繊維工業	14.9	4.8	△ 3.1	8.0	△ 8.7	△ 3.2	△ 17.4	8.4	1.4	15.5	△ 18.2	△ 18.8
食料品工業	0.4	2.5	6.6	△ 4.6	△ 2.4	19.9	△ 0.5	△ 9.6	△ 4.1	3.8	△ 2.3	△ 1.0
その他製品工業	△ 7.2	3.5	△ 5.8	△ 11.5	△ 3.2	19.7	2.8	2.7	△ 17.1	△ 0.6	△ 3.0	6.4
前月上昇の業種数	9	8	7	7	5	4	10	11	7	6	7	7
前月比低下の業種数	7	8	9	9	11	12	6	4	9	10	9	9
前月比横ばいの業種数									1			

## ○上昇業種数・低下業種数の状況



### (3) 在庫の動向

在庫指数は230.8で前月比4.6%の上昇、前年同月比19.9%の上昇

業種別にみると、電子部品・デバイス工業、窯業・土石製品工業、業務用機械工業等の6業種が上昇し、生産用機械工業、金属製品工業、食料品工業等の4業種が低下した。

(秘匿を除く)

#### ○上昇した主な業種

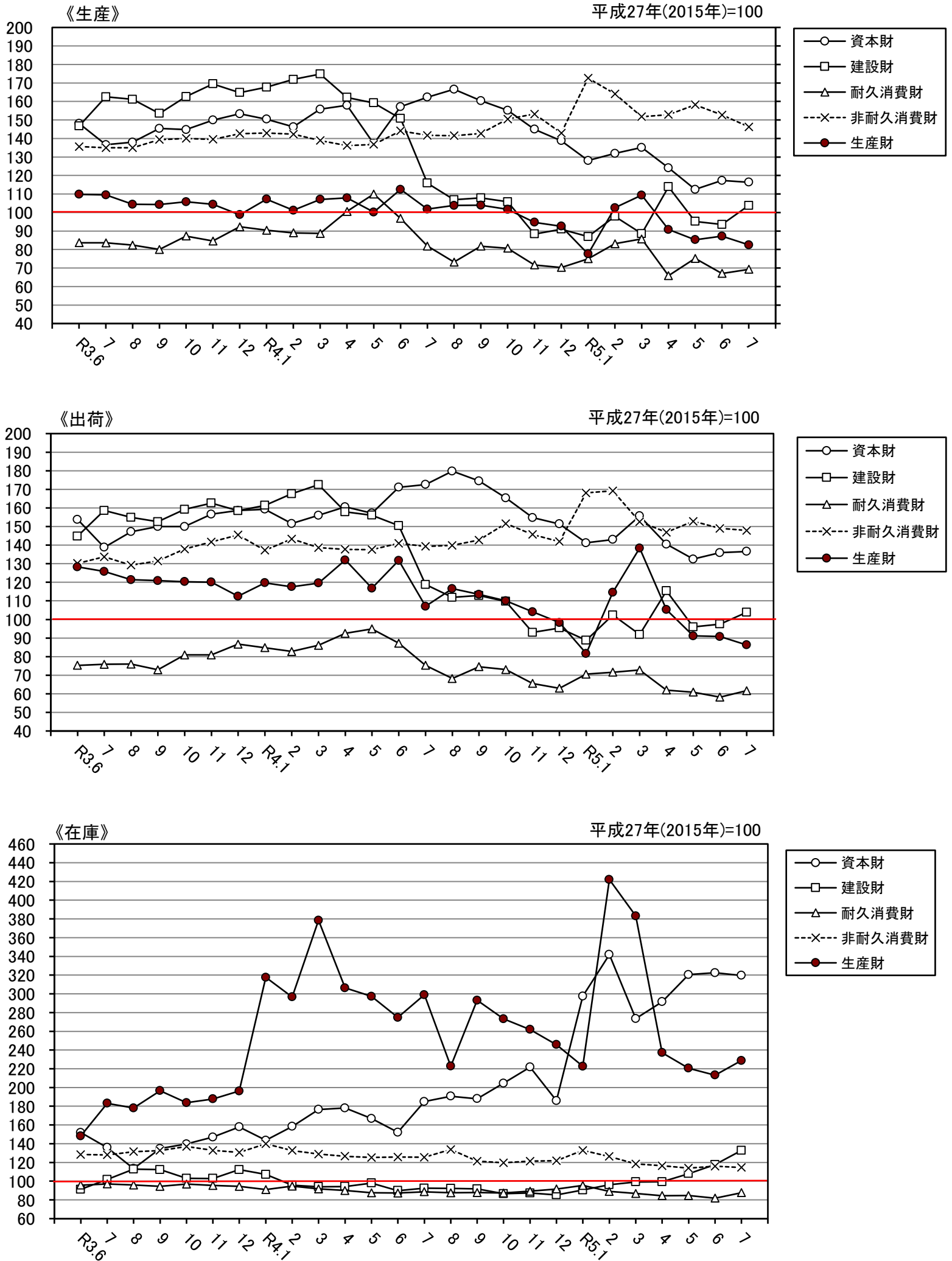
業 種	前 月 比 (%)	寄 与 度 (%ポイント)	細 分 類 業 種
電子部品・デバイス工業	9.4	1.11	電子回路基板製造業 半導体素子製造業 など
窯業・土石製品工業	19.5	0.42	コンクリート製品製造業 その他のガラス・同製品製造業
業務用機械工業	9.9	0.34	医療用機器製造業 精密測定器製造業 など

#### ○低下した主な業種

業 種	前 月 比 (%)	寄 与 度 (%ポイント)	細 分 類 業 種
生産用機械工業	△ 13.4	△ 1.65	金属工作機械製造業 半導体製造装置製造業 など
金属製品工業	△ 6.8	△ 0.48	製缶板金業
食料品工業	△ 0.6	△ 0.04	清涼飲料製造業 めん類製造業 など

## 2. 特殊分類の推移

◎特殊分類【生産・出荷・在庫グラフ】（季節調整済指数）



### 3. 全国との比較

#### (1) 生産

年	月	山梨(2015年=100)				全国(2020年=100)			
		季節調整 済指数	前月比	原指数	前年 (同月)比	季節調整 済指数	前月比	原指数	前年 (同月)比
R2年	—	—	—	104.9	△ 3.9	—	—	100.0	△ 10.4
R3年	—	—	—	125.4	19.5	—	—	105.4	5.4
R4年	—	—	—	130.8	4.3	—	—	105.3	△ 0.1
R4年	6	134.7	5.9	141.2	5.4	105.7	5.0	108.3	△ 3.0
	7	134.2	△ 0.4	134.1	5.8	106.3	0.6	107.9	△ 1.8
	8	134.9	0.5	126.6	11.1	107.8	1.4	100.8	5.7
	9	133.3	△ 1.2	135.1	5.5	107.3	△ 0.5	112.1	8.7
	10	131.2	△ 1.6	132.2	1.6	105.5	△ 1.7	105.4	3.1
R5年	11	124.1	△ 5.4	127.3	△ 7.1	105.5	0.0	108.6	△ 1.4
	12	117.4	△ 5.4	120.8	△ 13.2	104.9	△ 0.6	107.6	△ 2.2
	1	112.4	△ 4.3	104.2	△ 15.2	100.8	△ 3.9	94.0	△ 2.8
	2	123.6	10.0	119.4	△ 4.1	104.5	3.7	100.8	△ 0.6
	3	124.4	0.6	137.6	△ 8.1	104.8	0.3	117.2	△ 0.8
	4	115.0	△ 7.6	114.9	△ 16.1	105.5	0.7	102.6	△ 0.7
	5	109.8	△ 4.5	104.1	△ 12.2	103.2	△ 2.2	96.7	4.2
6	106.9	△ 2.6	112.1	△ 20.6	105.7	2.4	108.3	0.0	
7	107.9	0.9	107.8	△ 19.6	103.8	△ 1.8	105.4	△ 2.3	

#### (2) 出荷

年	月	山梨(2015年=100)				全国(2020年=100)			
		季節調整 済指数	前月比	原指数	前年 (同月)比	季節調整 済指数	前月比	原指数	前年 (同月)比
R2年	—	—	—	110.9	△ 1.5	—	—	100.0	△ 10.7
R3年	—	—	—	133.3	20.2	—	—	104.4	4.4
R4年	—	—	—	139.5	4.7	—	—	103.9	△ 0.5
R4年	6	146.7	4.0	153.9	9.7	104.2	3.2	106.6	△ 3.3
	7	141.6	△ 3.5	143.6	6.8	104.9	0.7	106.5	△ 2.1
	8	145.2	2.5	137.4	13.0	105.7	0.8	99.6	5.5
	9	143.6	△ 1.1	147.8	9.1	105.0	△ 0.7	110.5	9.6
	10	139.1	△ 3.1	141.2	2.0	104.4	△ 0.6	104.5	4.7
R5年	11	129.6	△ 6.8	133.8	△ 7.3	104.0	△ 0.4	107.4	△ 0.8
	12	124.6	△ 3.9	130.4	△ 12.2	102.8	△ 1.2	107.3	△ 3.1
	1	120.2	△ 3.5	109.5	△ 14.7	99.5	△ 3.2	92.2	△ 2.9
	2	133.2	10.8	124.4	△ 2.1	103.8	4.3	100.3	0.7
	3	145.6	9.3	157.8	2.6	104.7	0.9	118.0	0.0
	4	126.0	△ 13.5	129.9	△ 13.2	104.5	△ 0.2	100.1	△ 1.3
	5	120.2	△ 4.6	110.0	△ 13.5	103.3	△ 1.1	94.1	4.0
6	116.2	△ 3.3	121.9	△ 20.8	105.0	1.6	107.4	0.8	
7	118.9	2.3	120.5	△ 16.1	103.1	△ 1.8	104.7	△ 1.7	

#### (3) 在庫

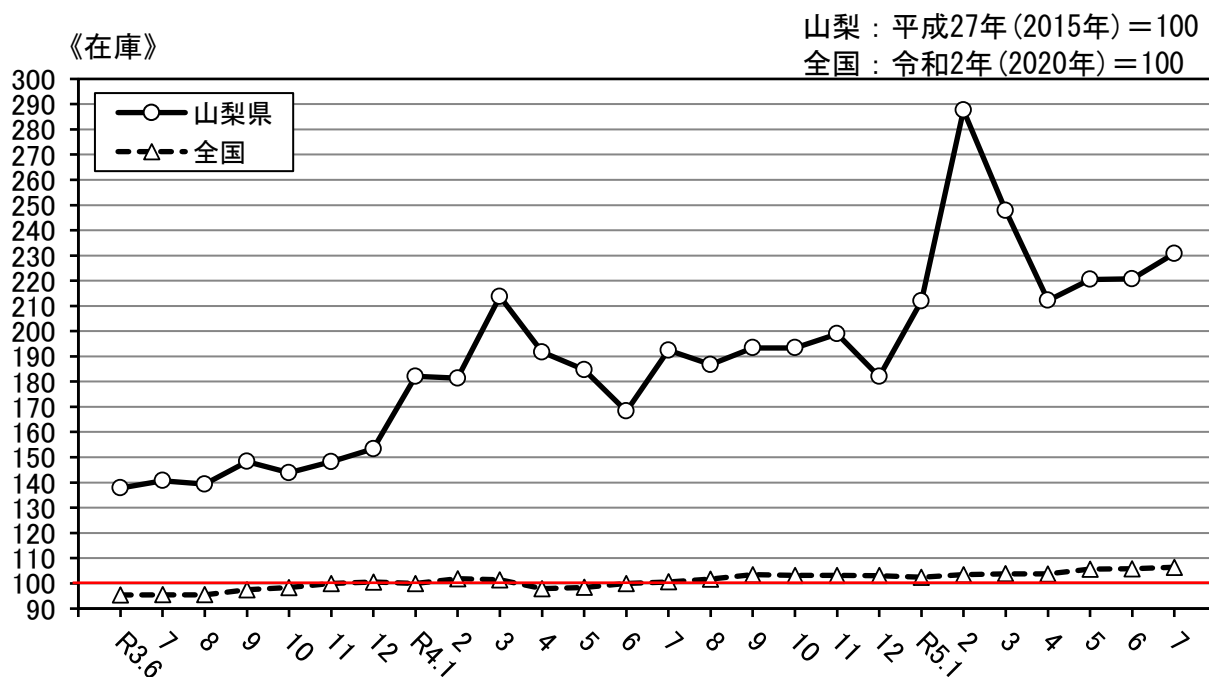
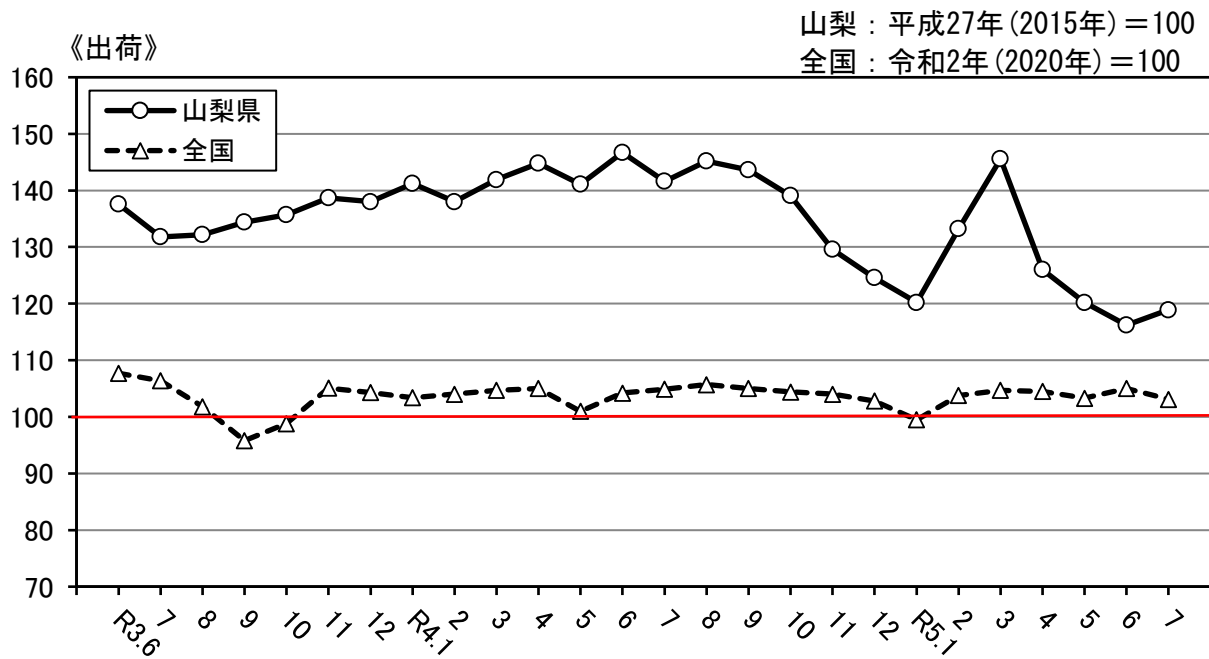
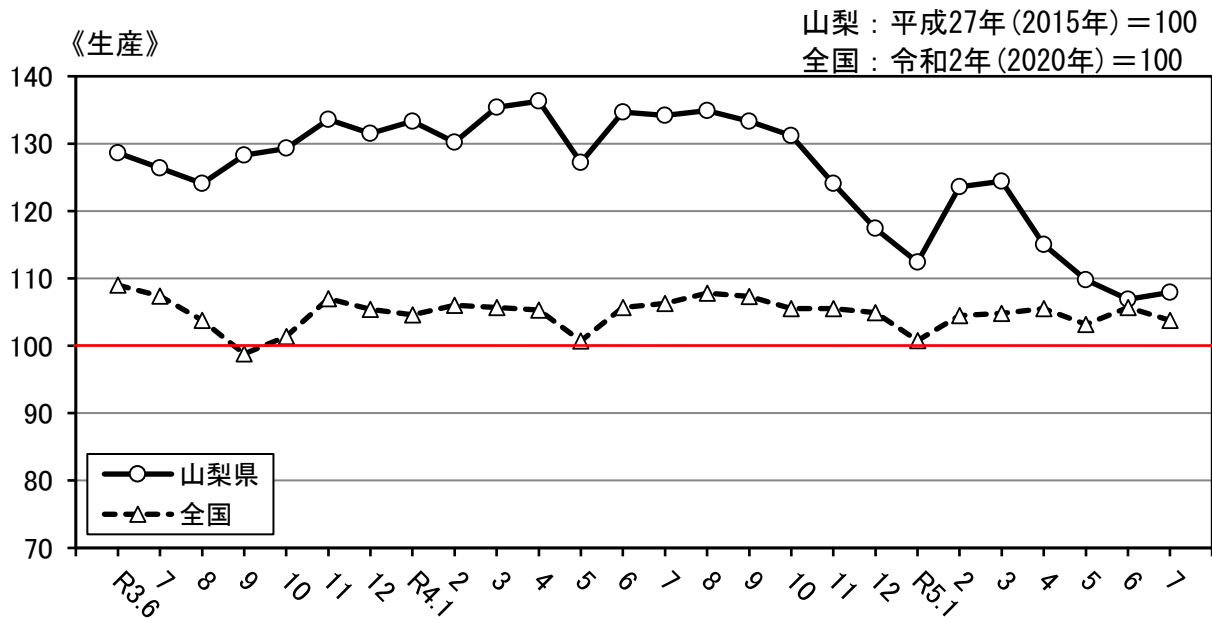
年	月	山梨(2015年=100)				全国(2020年=100)			
		季節調整 済指数	前月比	原指数	前年 (同月)比	季節調整 済指数	前月比	原指数	前年 (同月)比
R2年	—	—	—	143.4	17.3	—	—	92.6	△ 8.3
R3年	—	—	—	154.7	7.9	—	—	98.5	6.4
R4年	—	—	—	175.5	13.4	—	—	101.2	2.7
R4年	6	168.3	△ 8.9	174.5	22.2	99.9	1.5	100.6	4.7
	7	192.4	14.3	190.6	36.4	100.6	0.7	101.4	5.1
	8	186.7	△ 3.0	186.3	30.5	101.7	1.1	102.2	6.2
	9	193.4	3.6	193.5	28.8	103.4	1.7	102.7	6.2
	10	193.4	0.0	201.7	31.7	103.2	△ 0.2	102.9	5.0
R5年	11	198.9	2.8	211.0	34.2	103.2	0.0	104.4	3.5
	12	182.0	△ 8.5	175.5	13.4	103.1	△ 0.1	101.2	2.7
	1	212.0	16.5	196.6	16.4	102.4	△ 0.7	103.9	2.4
	2	287.6	35.7	283.9	58.7	103.4	1.0	104.6	1.6
	3	247.8	△ 13.8	246.9	16.0	103.8	0.4	100.7	2.3
	4	212.2	△ 14.4	213.6	10.7	103.7	△ 0.1	103.2	6.0
	5	220.5	3.9	216.8	19.4	105.6	1.8	106.4	7.3
6	220.7	0.1	228.9	31.2	105.8	0.2	106.5	5.9	
7	230.8	4.6	228.6	19.9	106.4	0.6	107.2	5.7	

①年別指数、前年比、前年同月比は原指数を用い、月別指数、前月比は季節調整済指数を用いている。

②在庫の年指数は年末値を用いている。

③全国の指数は、経済産業省大臣官房調査統計グループ「生産・出荷・在庫指数確報」による。

## ◎全国指数（季節調整済指数）のグラフ



1. 生産指数 (業種分類)

	鉱工業										
	鉄鋼業	非鉄金属工業	金属製品業	汎用・業務用機械工業	汎用機械工業	業務用機械工業	生産用機械工業	電子部品・デバイス工業	電機工業	気機工業	情報通信機械工業
ウェイト	10000.0	36.5	170.9	451.0	891.1	498.4	392.7	2074.7	881.9	1696.3	582.6
(原指数)											
R2年	104.9	77.8	96.8	141.5	98.7	114.2	79.0	108.0	141.1	93.6	81.1
R3年	125.4	83.0	96.4	159.7	98.6	113.8	79.3	158.6	152.4	127.2	79.0
R4年	130.8	88.1	94.0	128.3	94.9	114.5	70.0	181.8	128.8	141.5	92.8
R4 Ⅱ期	132.3	89.2	86.3	135.9	90.1	113.8	60.1	189.4	141.0	139.6	87.5
Ⅲ期	131.9	89.0	88.1	91.2	97.4	116.6	73.1	193.6	114.2	146.4	98.6
Ⅳ期	126.8	89.7	104.7	98.2	95.0	111.1	74.6	172.3	114.4	131.5	99.6
R5 Ⅰ期	120.4	82.9	94.6	92.4	94.3	108.5	76.3	165.2	119.4	111.0	87.2
Ⅱ期	110.4	77.6	95.0	78.8	99.1	117.8	75.3	159.9	81.4	82.5	100.2
R4 4	137.0	98.1	91.0	135.5	90.6	114.4	60.3	190.7	154.9	151.2	92.7
5	118.6	77.4	77.7	130.7	81.3	100.4	57.0	173.8	121.1	111.8	86.1
6	141.2	92.0	90.1	141.5	98.5	126.5	62.9	203.7	147.0	155.7	83.7
7	134.1	93.7	87.0	91.3	98.5	118.6	73.1	197.9	109.4	144.9	97.6
8	126.6	79.2	85.1	81.1	97.3	110.6	80.3	186.1	112.1	137.2	102.6
9	135.1	94.0	92.3	101.1	96.4	120.5	65.9	196.8	121.2	157.1	95.6
10	132.2	96.7	102.4	101.4	99.0	118.4	74.5	182.8	116.0	142.6	97.9
11	127.3	83.1	106.8	102.3	103.3	115.6	87.7	167.4	122.2	132.2	102.0
12	120.8	89.3	105.0	90.8	82.7	99.3	61.6	166.6	105.1	119.6	98.8
R5 1	104.2	75.8	88.6	87.6	82.0	102.2	56.4	138.7	69.5	102.0	88.0
2	119.4	80.9	92.7	86.7	89.3	100.6	74.9	161.0	121.5	115.3	80.5
3	137.6	92.1	102.5	103.0	111.6	122.8	97.5	195.8	167.3	115.7	93.1
4	114.9	76.7	94.3	82.2	95.3	113.9	71.7	172.0	87.1	89.3	92.6
5	104.1	74.2	92.5	73.6	92.5	112.0	67.7	146.9	75.0	71.8	115.7
6	112.1	81.9	98.1	80.6	109.5	127.6	86.5	160.7	82.2	86.5	92.4
7	107.8	81.3	96.6	77.7	97.4	113.1	77.6	148.5	78.8	80.4	100.1
前年同月比	△ 19.6	△ 13.2	11.0	△ 14.9	△ 1.1	△ 4.6	6.2	△ 25.0	△ 28.0	△ 44.5	2.6

(季節調整済指数)

R4 Ⅱ期	132.7	89.7	89.1	155.0	89.7	111.3	58.8	184.2	146.2	137.3	87.0
Ⅲ期	134.1	92.6	91.0	104.0	98.6	116.7	75.0	193.0	117.7	154.3	99.0
Ⅳ期	124.2	87.8	100.5	88.8	94.6	114.3	72.1	174.5	108.9	133.0	99.4
R5 Ⅰ期	120.1	81.5	92.6	82.3	93.3	106.9	78.4	168.1	118.4	105.7	87.8
Ⅱ期	110.6	77.3	97.8	90.8	99.0	116.2	73.3	155.1	84.0	80.9	98.9
R4 4	136.3	98.4	92.4	161.6	90.1	117.9	54.1	183.5	147.9	153.4	88.2
5	127.2	84.6	82.3	156.7	86.5	101.4	64.9	178.8	135.0	113.5	83.0
6	134.7	86.1	92.7	146.6	92.6	114.7	57.5	190.2	155.7	145.0	89.8
7	134.2	92.4	88.5	108.9	94.7	116.6	68.6	194.5	113.3	153.4	95.6
8	134.9	90.2	91.2	100.0	107.5	119.0	88.6	194.9	119.4	157.5	100.5
9	133.3	95.2	93.3	103.2	93.5	114.4	67.7	189.7	120.5	151.9	101.0
10	131.2	93.3	100.1	98.7	95.1	116.9	71.4	185.2	113.5	148.2	98.8
11	124.1	80.7	99.8	82.4	100.4	118.0	79.5	171.0	109.8	129.7	98.2
12	117.4	89.3	101.6	85.3	88.3	108.1	65.4	167.2	103.5	121.1	101.1
R5 1	112.4	81.0	89.8	82.6	87.0	107.8	60.4	152.3	66.9	111.6	90.0
2	123.6	81.0	92.9	81.1	91.0	101.1	78.2	169.3	137.5	107.8	82.9
3	124.4	82.6	95.1	83.1	102.0	111.7	96.7	182.7	150.8	97.7	90.5
4	115.0	75.8	96.0	103.3	98.0	122.1	65.9	165.9	82.5	91.5	83.5
5	109.8	79.4	96.6	85.7	96.2	110.9	74.9	149.3	82.5	70.6	114.0
6	106.9	76.7	100.9	83.5	102.9	115.7	79.1	150.0	87.0	80.5	99.2
7	107.9	80.1	98.3	92.7	93.7	111.2	72.9	145.9	81.6	85.1	98.1

前月比 0.9 4.4 △ 2.6 11.0 △ 8.9 △ 3.9 △ 7.8 △ 2.7 △ 6.2 5.7 △ 1.1 16

平成27年(2015年) = 100

										参考	参考
輸送 機械 工業	窯業・ 土石 製品 工業	プ ラ ス チ ック 製 品 工 業	紙・紙 加工 工業	織 維 工 業	食料品 工業	その他 工業				機 械 工 業	はん用・ 生産用・ 業務用・ 機械工業
							家 具 工 業	木材・ 木製品 工業	その他 製品 工業		
389.5	344.1	365.6	60.7	205.9	1400.2	449.0	63.7	46.5	338.8	6516.1	2965.8
76.5	134.8	58.5	87.5	62.0	124.3	74.5	×	×	75.0	103.2	105.2
70.9	119.2	64.3	84.5	69.2	141.5	87.6	×	×	92.7	129.0	140.6
69.9	124.8	63.2	81.3	69.5	149.2	90.2	×	×	95.4	137.6	155.7
64.1	120.4	63.2	86.1	65.5	145.1	103.7	×	×	114.2	139.7	159.6
72.0	136.4	61.6	86.4	61.9	150.9	85.4	×	×	88.5	141.7	164.7
78.1	134.6	63.4	72.3	81.7	158.5	78.3	×	×	78.7	131.1	149.1
61.7	116.3	58.5	75.1	54.2	164.2	91.1	×	×	93.4	122.0	143.9
56.7	112.4	64.4	77.3	53.2	161.8	72.6	×	×	76.4	109.3	141.6
69.8	125.6	68.2	87.8	68.6	145.8	104.8	×	×	119.2	145.9	160.6
56.3	101.9	53.7	82.9	61.3	135.8	103.5	×	×	112.8	123.0	146.0
66.3	133.8	67.8	87.5	66.5	153.6	102.9	×	×	110.6	150.2	172.1
80.9	142.0	63.6	83.3	58.7	160.8	85.5	×	×	87.7	142.6	168.1
64.2	137.8	54.4	84.8	57.1	146.9	73.6	×	×	74.3	136.5	159.4
70.9	129.4	66.9	91.1	70.0	144.9	97.0	×	×	103.6	145.9	166.6
81.0	140.1	63.4	73.1	80.9	157.3	93.3	×	×	98.5	138.2	157.6
78.2	132.7	67.4	76.8	90.4	156.3	71.8	×	×	69.9	132.2	148.2
75.0	130.9	59.4	67.1	73.8	162.0	69.9	×	×	67.7	123.0	141.4
64.3	116.2	50.8	66.5	52.0	145.9	79.9	×	×	79.5	103.0	121.7
57.3	118.4	58.7	74.0	49.0	165.7	92.2	×	×	96.2	120.5	139.4
63.5	114.2	66.0	84.9	61.7	181.0	101.3	×	×	104.6	142.5	170.5
61.5	120.7	68.9	79.4	57.3	164.1	71.5	×	×	75.5	114.8	148.9
48.4	107.6	56.6	66.0	50.9	159.5	72.3	×	×	76.9	101.5	130.5
60.2	108.9	67.7	86.5	51.5	161.8	74.0	×	×	76.7	111.6	145.3
62.5	108.3	62.8	86.6	49.6	165.1	73.2	×	×	76.6	104.9	133.2
△ 22.7	△ 23.7	△ 1.3	4.0	△ 15.5	2.7	△ 14.4	×	×	△ 12.7	△ 26.4	△ 20.8
71.4	124.8	62.6	84.3	69.6	145.4	110.5	×	×	119.0	137.9	156.3
72.7	135.0	61.8	81.0	68.1	148.7	84.4	×	×	88.6	143.7	163.9
71.3	127.5	60.0	76.5	70.8	156.1	74.5	×	×	75.3	130.6	150.1
61.1	120.1	62.0	77.4	54.6	170.8	91.3	×	×	93.2	121.6	145.8
62.6	116.6	63.7	75.0	57.0	161.7	76.5	×	×	78.5	107.6	138.5
72.7	125.6	64.2	84.8	69.4	142.1	107.3	×	×	118.3	142.7	155.8
70.4	111.6	59.9	84.2	70.3	143.0	121.1	×	×	126.8	128.8	151.4
71.0	137.3	63.6	84.0	69.2	151.2	103.0	×	×	111.9	142.2	161.8
73.7	136.7	64.3	80.0	66.1	148.2	88.7	×	×	93.2	143.1	164.0
74.1	140.1	59.3	80.8	68.5	148.5	80.8	×	×	84.6	145.1	167.1
70.4	128.1	61.9	82.2	69.7	149.5	83.7	×	×	87.9	142.8	160.7
74.6	131.9	60.3	76.7	71.0	158.2	81.5	×	×	83.0	138.7	157.7
70.7	123.8	61.1	79.2	78.8	160.4	71.4	×	×	71.4	129.3	149.1
68.7	126.8	58.6	73.5	62.6	149.8	70.5	×	×	71.5	123.9	143.6
67.3	120.6	58.0	77.7	53.5	180.8	84.8	×	×	83.7	110.7	132.9
57.1	129.3	63.0	77.0	50.9	172.9	94.0	×	×	95.9	124.5	145.3
59.0	110.3	64.9	77.6	59.5	158.7	95.1	×	×	100.1	129.7	159.2
63.5	119.9	66.3	77.0	59.1	160.2	72.5	×	×	73.0	112.5	145.6
59.9	118.2	61.4	65.0	58.2	165.7	83.0	×	×	84.9	104.6	133.2
64.4	111.7	63.5	83.1	53.6	159.3	74.1	×	×	77.6	105.7	136.6
56.9	104.3	63.5	83.2	55.8	152.1	75.9	×	×	81.4	105.3	130.0
△ 11.6	△ 6.6	0.0	0.1	4.1	△ 4.5	2.4	×	×	4.9	△ 0.4	△ 4.8

2. 出荷指数 (業種分類)

	鉱工業										
	鉄鋼業	非鉄金属工業	金属製品工業	汎用・業務用機械工業	汎用機械工業	業務用機械工業	生産用機械工業	電子部品・デバイス工業	電気機械工業	情報通信機械工業	
ウェイト	10000.0	43.0	202.7	385.2	685.5	335.4	350.1	2658.8	907.8	1264.4	709.8
(原指数)											
R2年	110.9	73.1	101.8	131.4	99.9	112.5	87.9	116.5	195.2	90.4	79.6
R3年	133.3	78.1	103.9	150.4	96.9	112.5	82.0	168.2	215.9	121.8	72.8
R4年	139.5	82.3	102.1	123.5	92.1	112.8	72.3	196.9	174.7	134.2	85.4
R4 Ⅱ期	143.6	83.0	94.6	127.9	86.3	111.4	62.2	205.6	209.3	130.0	81.4
Ⅲ期	142.9	82.9	95.9	90.1	94.6	115.2	74.8	214.9	152.6	140.4	93.4
Ⅳ期	135.1	83.8	113.2	99.5	91.0	109.4	73.4	187.7	152.8	122.4	93.9
R5 Ⅰ期	130.6	77.2	103.6	91.3	94.0	105.8	82.7	180.1	170.1	107.9	86.3
Ⅱ期	120.6	72.7	103.5	78.1	96.5	115.9	77.8	179.3	113.6	80.2	91.0
R4 4	149.6	91.0	100.2	127.9	85.8	112.4	60.4	205.8	237.1	135.8	98.4
5	127.2	72.1	85.2	121.6	81.0	97.4	65.3	182.5	176.2	107.1	71.9
6	153.9	86.0	98.3	134.2	92.0	124.5	60.9	228.6	214.5	147.1	73.9
7	143.6	86.9	94.3	91.2	97.7	117.0	79.3	216.1	139.5	137.8	97.0
8	137.4	74.1	92.2	78.6	91.8	109.3	75.0	204.3	159.2	129.7	92.1
9	147.8	87.8	101.3	100.6	94.2	119.4	70.1	224.2	159.0	153.6	91.0
10	141.2	90.8	110.4	101.9	94.9	115.7	75.0	196.6	157.5	134.8	111.0
11	133.8	77.5	115.7	102.3	99.4	114.7	84.8	180.4	173.2	120.3	79.5
12	130.4	83.2	113.5	94.2	78.7	97.7	60.4	186.1	127.7	112.2	91.1
R5 1	109.5	70.3	96.3	87.1	81.9	98.9	65.6	153.1	84.5	93.7	94.7
2	124.4	76.2	101.1	86.4	89.1	98.2	80.4	169.8	150.8	107.4	79.9
3	157.8	85.2	113.5	100.5	111.0	120.2	102.1	217.3	275.1	122.5	84.2
4	129.9	72.1	102.6	82.3	93.5	112.1	75.6	194.4	143.6	85.6	103.5
5	110.0	69.5	101.5	72.5	89.8	109.8	70.6	161.0	98.6	70.1	77.9
6	121.9	76.6	106.4	79.4	106.2	125.8	87.3	182.5	98.7	84.8	91.6
7	120.5	77.1	104.3	75.6	94.0	111.3	77.4	174.8	102.6	80.8	103.5
前年同月比	△ 16.1	△ 11.3	10.6	△ 17.1	△ 3.8	△ 4.9	△ 2.4	△ 19.1	△ 26.5	△ 41.4	6.7

(季節調整済指数)

R4 Ⅱ期	144.2	83.7	97.4	148.4	87.4	109.4	62.7	197.7	215.9	132.6	84.1
Ⅲ期	143.5	86.3	99.2	104.2	92.6	115.4	73.9	213.1	153.4	144.2	91.9
Ⅳ期	131.1	81.9	108.8	87.8	90.3	112.1	70.9	190.8	141.9	125.2	91.5
R5 Ⅰ期	133.0	75.9	101.4	81.5	94.3	104.2	85.1	185.4	175.6	99.5	89.5
Ⅱ期	120.8	72.6	106.4	91.5	98.0	114.7	78.1	171.0	116.6	81.8	95.7
R4 4	144.8	91.0	101.2	154.7	86.0	116.1	59.4	194.4	234.3	144.4	76.7
5	141.1	79.4	90.0	148.4	85.6	98.7	70.8	192.3	191.5	114.5	89.9
6	146.7	80.7	101.1	142.1	90.5	113.3	57.9	206.4	222.0	139.0	85.8
7	141.6	85.7	96.0	111.2	91.9	115.4	72.1	210.5	140.0	144.9	85.9
8	145.2	84.2	100.0	97.6	95.8	117.9	79.3	215.6	163.9	144.1	94.0
9	143.6	88.9	101.6	103.8	90.2	112.9	70.2	213.3	156.2	143.6	95.7
10	139.1	87.7	108.2	97.3	91.1	113.8	71.0	203.5	149.3	139.1	88.1
11	129.6	74.7	108.1	82.1	96.6	116.3	79.4	185.5	150.0	121.4	90.0
12	124.6	83.3	110.0	83.9	83.1	106.2	62.4	183.4	126.5	115.1	96.3
R5 1	120.2	75.1	97.6	81.6	88.4	104.9	72.3	170.9	86.9	97.9	85.8
2	133.2	75.9	101.4	80.5	89.9	98.6	82.9	178.6	180.3	99.7	95.2
3	145.6	76.7	105.2	82.4	104.6	109.2	100.2	206.7	259.6	100.8	87.4
4	126.0	71.1	103.9	104.2	97.3	120.8	77.1	181.2	140.7	92.3	80.9
5	120.2	74.8	105.8	86.1	92.3	108.8	74.1	167.1	107.1	73.0	99.8
6	116.2	71.9	109.4	84.1	104.5	114.5	83.0	164.8	102.1	80.1	106.3
7	118.9	76.1	106.2	92.2	88.4	109.8	70.4	170.3	102.9	84.9	91.7
前月比	2.3	5.8	△ 2.9	9.6	△ 15.4	△ 4.1	△ 15.2	3.3	0.8	6.0	△ 13.7



平成27年(2015年) = 100

輸送 機械 工業	窯業・ 土石 製品 工業	プ ラ ス チ ック 製 品 工 業	紙・紙 加工 工業	織 維 工 業	食料品 工業	その他 工業	参考			機 械 工 業	参考 はん用・ 生産用・ 業務用・ 機械工業
							家 具 工 業	木材・ 木製品 工業	その他 製品 工業		
426.6	268.1	436.2	73.6	154.7	1389.1	394.5	41.1	31.7	321.7	6652.9	3344.3
76.5	133.0	57.5	88.9	56.9	123.2	72.9	×	×	73.1	114.1	113.1
70.8	119.1	65.8	86.5	59.8	141.0	85.0	×	×	88.4	142.1	153.6
69.9	127.0	65.9	87.3	57.8	148.1	86.7	×	×	89.2	151.1	175.4
64.7	124.6	65.5	89.9	52.9	146.1	97.2	×	×	102.2	157.2	181.2
71.7	138.2	64.7	91.2	50.7	152.1	79.5	×	×	80.0	157.7	190.2
77.6	130.4	67.4	84.0	71.0	158.0	77.7	×	×	77.4	143.5	167.9
62.2	113.8	58.6	75.3	47.7	160.5	82.0	×	×	81.6	138.6	162.4
55.9	110.3	66.5	76.4	45.6	157.7	65.6	×	×	66.6	125.6	162.3
68.2	122.4	72.9	96.6	60.0	151.2	100.8	×	×	108.9	164.1	181.2
57.9	108.2	53.8	77.7	44.3	136.5	96.5	×	×	100.7	137.1	161.7
67.9	143.3	69.7	95.5	54.3	150.6	94.4	×	×	97.1	170.3	200.6
78.2	145.3	67.7	92.7	45.4	157.6	81.3	×	×	81.4	157.0	191.8
64.6	132.4	58.8	92.6	45.5	152.5	69.2	×	×	68.3	151.5	181.3
72.4	137.0	67.5	88.3	61.3	146.2	88.0	×	×	90.3	164.5	197.6
79.3	133.0	65.6	85.8	70.0	155.3	89.6	×	×	91.9	152.4	175.7
79.0	128.5	71.1	90.7	76.9	152.5	73.0	×	×	71.3	142.4	163.8
74.4	129.7	65.4	75.5	66.2	166.3	70.5	×	×	68.9	135.7	164.1
63.8	107.8	48.9	69.1	52.2	138.5	76.2	×	×	75.2	113.2	138.5
57.4	114.7	60.2	69.4	42.2	157.9	81.7	×	×	82.2	130.2	153.3
65.4	118.9	66.7	87.5	48.6	185.2	88.2	×	×	87.5	172.3	195.5
59.3	116.5	72.3	82.6	47.0	159.7	68.8	×	×	71.5	138.0	173.7
48.8	106.5	57.9	68.5	47.2	154.3	62.3	×	×	63.9	111.8	146.4
59.5	108.0	69.3	78.2	42.6	159.0	65.8	×	×	64.4	127.0	166.9
63.4	102.0	65.5	87.5	35.3	167.0	67.7	×	×	67.8	124.0	158.3
△ 18.9	△ 29.8	△ 3.2	△ 5.6	△ 22.2	6.0	△ 16.7	×	×	△ 16.7	△ 21.0	△ 17.5
71.7	128.7	64.9	90.7	58.9	145.4	103.2	×	×	107.0	156.5	176.1
72.9	134.0	64.3	85.4	54.8	147.6	80.8	×	×	82.7	157.7	188.5
71.2	124.6	64.1	83.4	58.5	154.0	71.6	×	×	71.0	141.9	169.9
61.5	119.8	62.4	80.1	49.5	172.5	82.7	×	×	81.9	139.9	165.8
61.6	114.5	65.9	76.9	51.3	156.8	68.8	×	×	68.7	124.4	156.7
71.6	120.3	68.4	93.1	62.1	143.8	103.3	×	×	109.8	157.4	172.7
71.2	121.2	61.0	88.7	54.8	144.4	109.5	×	×	110.0	150.7	170.3
72.2	144.7	65.2	90.4	59.7	148.1	96.7	×	×	101.3	161.4	185.2
72.4	139.1	66.0	85.8	49.0	146.0	84.1	×	×	85.9	154.3	186.2
75.3	134.0	63.3	85.5	56.3	146.6	78.6	×	×	79.7	161.1	191.4
71.0	128.8	63.6	84.9	59.0	150.3	79.8	×	×	82.5	157.6	187.8
73.8	129.5	63.2	85.4	57.2	160.2	77.6	×	×	77.7	150.2	179.1
71.1	120.3	64.6	87.5	61.8	152.8	69.6	×	×	68.8	140.7	167.3
68.6	123.9	64.4	77.2	56.4	149.1	67.6	×	×	66.6	134.7	163.3
66.6	117.7	54.6	81.4	54.6	178.8	80.3	×	×	79.7	121.8	154.1
57.6	127.0	66.8	79.5	45.1	177.9	83.2	×	×	81.9	138.0	160.5
60.2	114.6	65.8	79.5	48.9	160.8	84.6	×	×	84.1	159.8	182.9
62.1	115.8	68.3	80.3	49.6	154.2	69.0	×	×	69.7	131.8	164.7
59.3	118.6	64.5	76.5	57.3	160.0	70.0	×	×	69.3	121.2	151.3
63.3	109.1	64.8	74.0	46.9	156.3	67.4	×	×	67.2	120.3	154.1
58.7	97.6	63.8	81.0	38.1	154.7	70.0	×	×	71.5	121.9	153.7
△ 7.3	△ 10.5	△ 1.5	9.5	△ 18.8	△ 1.0	3.9	×	×	6.4	1.3	△ 0.3

3. 在庫指数 (業種分類)

	鉱工業										
	非金工業	鉄工業	金属製品工業	汎用・業務用機械工業	汎用機械工業	業務用機械工業	生産用機械工業	電子部品・デバイス工業	電気機械工業	情報機械工業	輸送機械工業
ウェイト	10000.0	436.0	1269.5	791.1	26.3	764.8	1077.0	716.4	1483.8	292.1	309.3
(原指数)											
R2年	143.4	×	54.1	61.7	×	61.5	112.0	217.2	×	×	×
R3年	154.7	×	76.5	72.7	×	72.6	159.9	282.2	×	×	×
R4年	175.5	×	116.8	111.0	×	112.8	229.3	386.0	×	×	×
R4 II期	174.5	×	95.5	78.5	×	77.5	184.6	641.9	×	×	×
III期	193.5	×	133.5	95.7	×	97.2	188.1	677.8	×	×	×
IV期	175.5	×	116.8	111.0	×	112.8	229.3	386.0	×	×	×
R5 I期	246.9	×	140.5	109.5	×	109.8	221.6	1179.0	×	×	×
II期	228.9	×	131.1	91.9	×	91.4	238.2	344.9	×	×	×
R4 4	192.9	×	73.7	78.6	×	77.6	199.2	797.8	×	×	×
5	181.6	×	93.4	63.0	×	60.3	235.6	721.9	×	×	×
6	174.5	×	95.5	78.5	×	77.5	184.6	641.9	×	×	×
7	190.6	×	91.9	83.3	×	82.1	186.6	655.4	×	×	×
8	186.3	×	116.2	118.6	×	119.0	176.9	480.9	×	×	×
9	193.5	×	133.5	95.7	×	97.2	188.1	677.8	×	×	×
10	201.7	×	127.8	106.0	×	106.3	189.8	539.5	×	×	×
11	211.0	×	135.6	112.9	×	114.4	229.1	492.0	×	×	×
12	175.5	×	116.8	111.0	×	112.8	229.3	386.0	×	×	×
R5 1	196.6	×	122.2	87.7	×	87.2	212.7	349.7	×	×	×
2	283.9	×	128.2	77.3	×	76.7	233.9	1171.3	×	×	×
3	246.9	×	140.5	109.5	×	109.8	221.6	1179.0	×	×	×
4	213.6	×	134.0	100.9	×	100.0	196.0	498.4	×	×	×
5	216.8	×	128.1	91.2	×	90.1	217.7	397.8	×	×	×
6	228.9	×	131.1	91.9	×	91.4	238.2	344.9	×	×	×
7	228.6	×	130.4	105.8	×	105.6	218.2	377.3	×	×	×
前年同月比	19.9	×	41.9	27.0	×	28.6	16.9	△ 42.4	×	×	×
(季節調整済指数)											
R4 II期	168.3	×	89.4	84.1	×	83.6	195.3	676.0	×	×	×
III期	193.4	×	93.3	93.1	×	94.9	185.2	703.8	×	×	×
IV期	182.0	×	151.5	104.8	×	104.7	234.1	584.6	×	×	×
R5 I期	247.8	×	204.8	112.6	×	113.3	209.5	904.3	×	×	×
II期	220.7	×	122.7	98.4	×	98.6	252.0	363.2	×	×	×
R4 4	191.7	×	93.4	74.2	×	73.4	206.0	690.7	×	×	×
5	184.7	×	99.8	73.8	×	71.3	225.8	661.4	×	×	×
6	168.3	×	89.4	84.1	×	83.6	195.3	676.0	×	×	×
7	192.4	×	80.6	84.7	×	84.3	186.7	690.2	×	×	×
8	186.7	×	90.7	101.3	×	101.9	184.1	391.9	×	×	×
9	193.4	×	93.3	93.1	×	94.9	185.2	703.8	×	×	×
10	193.4	×	97.9	104.4	×	104.0	185.9	603.5	×	×	×
11	198.9	×	111.7	104.3	×	104.4	214.2	567.3	×	×	×
12	182.0	×	151.5	104.8	×	104.7	234.1	584.6	×	×	×
R5 1	212.0	×	172.1	93.7	×	93.3	229.8	376.0	×	×	×
2	287.6	×	193.1	84.5	×	83.8	232.7	1231.3	×	×	×
3	247.8	×	204.8	112.6	×	113.3	209.5	904.3	×	×	×
4	212.2	×	169.8	95.3	×	94.6	202.7	431.5	×	×	×
5	220.5	×	136.9	106.9	×	106.5	208.6	364.5	×	×	×
6	220.7	×	122.7	98.4	×	98.6	252.0	363.2	×	×	×
7	230.8	×	114.4	107.6	×	108.4	218.3	397.3	×	×	×
前月比	4.6	×	△ 6.8	9.3	×	9.9	△ 13.4	9.4	×	×	×

平成27年(2015年) = 100

									参考	参考
窯業・土石製品工業	プラスチック製品工業	紙・紙加工品工業	繊維工業	食料品工業	その他工業				機械工業	はん用・生産用・業務用・機械工業
						家具工業	木材・木製品工業	その他製品工業		
411.5	383.4	133.0	424.5	1100.2	1172.2	72.0	35.7	1064.5	4669.7	1868.1
67.4	140.6	34.9	165.6	120.7	89.2	×	×	89.5	186.9	90.7
108.4	148.2	32.5	196.4	121.2	91.9	×	×	93.7	204.6	123.0
74.6	156.9	32.7	247.8	116.1	89.0	×	×	89.5	239.6	179.2
75.6	169.5	36.5	225.8	140.0	84.3	×	×	82.8	239.3	139.7
71.3	147.3	40.5	238.8	128.9	90.4	×	×	86.0	271.1	149.0
74.6	156.9	32.7	247.8	116.1	89.0	×	×	89.5	239.6	179.2
99.0	148.4	33.2	256.6	132.4	86.4	×	×	86.6	381.0	174.1
113.4	150.3	44.2	265.8	128.5	77.5	×	×	76.1	344.8	176.2
95.8	156.7	30.9	212.9	139.3	92.8	×	×	90.9	282.8	148.1
102.0	169.8	35.5	221.1	139.8	87.2	×	×	85.7	252.3	162.5
75.6	169.5	36.5	225.8	140.0	84.3	×	×	82.8	239.3	139.7
75.0	134.8	37.2	232.4	141.0	86.5	×	×	84.0	275.7	142.8
81.4	146.2	35.7	236.4	143.3	90.6	×	×	85.3	256.2	152.2
71.3	147.3	40.5	238.8	128.9	90.4	×	×	86.0	271.1	149.0
69.3	148.0	39.2	241.3	126.2	89.2	×	×	86.5	291.2	154.3
72.5	130.4	35.9	245.9	124.7	89.4	×	×	86.8	310.6	179.9
74.6	156.9	32.7	247.8	116.1	89.0	×	×	89.5	239.6	179.2
83.5	154.3	31.1	245.5	123.2	89.1	×	×	88.6	281.1	159.8
95.8	143.9	33.4	248.8	135.6	88.3	×	×	87.8	463.0	167.6
99.0	148.4	33.2	256.6	132.4	86.4	×	×	86.6	381.0	174.1
103.2	129.9	36.6	261.8	128.0	85.5	×	×	84.4	312.9	155.8
111.3	128.6	40.2	261.8	127.0	84.9	×	×	81.3	321.0	164.1
113.4	150.3	44.2	265.8	128.5	77.5	×	×	76.1	344.8	176.2
127.6	142.6	40.0	273.2	127.9	83.7	×	×	83.1	340.5	170.6
70.1	5.8	7.5	17.6	△ 9.3	△ 3.2	×	×	△ 1.1	23.5	19.5
76.3	163.5	34.5	221.4	133.6	87.5	×	×	85.5	228.0	148.6
78.3	150.0	35.2	234.9	130.0	88.3	×	×	84.0	280.1	147.0
78.2	141.8	36.6	256.1	129.5	90.3	×	×	90.5	244.1	177.7
95.4	147.7	37.1	255.6	122.5	84.9	×	×	84.8	376.4	171.1
114.4	144.9	41.7	260.6	122.6	80.5	×	×	78.6	328.5	187.4
82.6	160.2	34.5	212.2	133.9	90.9	×	×	89.1	276.3	149.6
88.3	165.4	34.9	219.2	133.0	88.3	×	×	86.3	260.4	162.9
76.3	163.5	34.5	221.4	133.6	87.5	×	×	85.5	228.0	148.6
80.4	142.8	36.0	229.6	134.4	88.7	×	×	86.2	288.0	143.2
82.3	141.7	35.5	230.9	146.1	88.0	×	×	84.1	267.7	149.2
78.3	150.0	35.2	234.9	130.0	88.3	×	×	84.0	280.1	147.0
77.9	153.8	34.6	242.5	127.0	86.6	×	×	83.9	286.9	153.5
79.5	133.1	35.5	248.9	129.4	88.1	×	×	85.2	288.7	167.3
78.2	141.8	36.6	256.1	129.5	90.3	×	×	90.5	244.1	177.7
82.5	166.8	32.7	252.0	138.7	94.9	×	×	94.4	291.5	169.6
91.2	142.1	34.8	252.8	133.7	87.1	×	×	87.2	453.8	169.3
95.4	147.7	37.1	255.6	122.5	84.9	×	×	84.8	376.4	171.1
89.0	132.8	40.9	260.9	123.0	83.8	×	×	82.7	305.7	157.4
96.3	125.3	39.5	259.5	120.8	86.0	×	×	81.8	331.3	164.5
114.4	144.9	41.7	260.6	122.6	80.5	×	×	78.6	328.5	187.4
136.7	151.1	38.7	269.9	121.9	85.8	×	×	85.2	355.7	171.1
19.5	4.3	△ 7.2	3.6	△ 0.6	6.6	×	×	8.4	8.3	△ 8.7

## 1. 生産指数 (特殊分類)

平成27年(2015年)=100

ウェイト	鉱工業								生産財
		最終 需要財	投資財	消費財		消費財	耐久 消費財	非耐久 消費財	
				資本財	建設財				
	10000.0	6763.3	4816.1	4335.5	480.6	1947.2	470.2	1477.0	3236.7

(原指数)

R2年		104.9	105.9	105.1	101.7	135.7	108.0	71.0	119.8	102.7
R3年		125.4	133.4	137.6	135.5	156.1	122.9	82.4	135.8	108.7
R4年		130.8	144.3	150.6	152.6	132.4	128.8	85.7	142.5	102.7
R4	Ⅱ期	132.3	146.1	153.4	154.8	141.0	128.0	94.6	138.6	103.4
	Ⅲ期	131.9	146.4	153.8	159.8	99.3	128.0	78.2	143.8	101.8
	Ⅳ期	126.8	139.4	141.4	145.5	104.7	134.4	81.3	151.3	100.4
R5	Ⅰ期	120.4	131.5	128.6	131.9	98.7	138.6	81.5	156.8	97.3
	Ⅱ期	110.4	122.6	118.5	121.8	89.1	132.8	64.7	154.4	84.8
R4	4	137.0	151.4	160.2	162.7	137.9	129.5	97.6	139.7	106.8
	5	118.6	132.4	137.0	137.2	135.0	120.9	93.2	129.7	89.7
	6	141.2	154.5	163.0	164.4	150.1	133.5	93.0	146.3	113.6
	7	134.1	149.6	155.7	161.8	100.4	134.4	75.2	153.2	101.9
	8	126.6	141.3	149.2	155.8	89.3	121.8	65.9	139.6	96.0
	9	135.1	148.3	156.6	161.9	108.3	127.8	93.4	138.7	107.5
	10	132.2	145.1	148.3	152.6	109.5	137.3	97.3	150.0	105.0
	11	127.3	139.9	143.4	147.3	108.2	131.3	75.1	149.3	101.0
	12	120.8	133.1	132.6	136.6	96.4	134.5	71.5	154.6	95.1
R5	1	104.2	117.9	115.7	118.5	89.8	123.4	72.6	139.6	75.7
	2	119.4	129.9	125.8	128.9	97.9	139.9	82.0	158.4	97.4
	3	137.6	146.6	144.2	148.2	108.3	152.5	89.8	172.5	118.8
	4	114.9	127.2	124.3	128.0	91.1	134.3	64.6	156.5	89.2
	5	104.1	117.1	111.5	114.7	83.2	130.8	64.9	151.7	77.1
	6	112.1	123.6	119.8	122.7	93.1	133.2	64.5	155.0	88.1
	7	107.8	119.8	113.5	116.1	89.9	135.3	63.6	158.2	82.6

前年

同月比 △ 19.6 △ 19.9 △ 27.1 △ 28.2 △ 10.5 0.7 △ 15.4 3.3 △ 18.9

(季節調整済指数)

R4	Ⅱ期	132.7	145.5	152.0	150.7	157.4	129.3	102.5	139.0	106.9
	Ⅲ期	134.1	148.8	157.7	163.1	110.2	127.4	79.0	142.0	103.2
	Ⅳ期	124.2	137.6	140.3	146.3	95.1	130.8	74.2	148.9	96.3
R5	Ⅰ期	120.1	131.5	127.5	131.7	91.2	142.7	81.3	162.8	96.5
	Ⅱ期	110.6	121.7	117.0	118.0	100.9	133.7	69.4	154.6	87.8
R4	4	136.3	149.8	159.0	157.9	162.2	127.6	100.6	136.2	107.9
	5	127.2	138.3	140.4	137.1	159.2	128.8	110.0	136.8	100.2
	6	134.7	148.5	156.7	157.2	150.8	131.6	96.8	144.1	112.5
	7	134.2	149.2	158.5	162.3	115.9	128.1	81.9	141.7	101.8
	8	134.9	150.7	159.7	166.6	106.9	126.0	73.2	141.5	103.8
	9	133.3	146.6	154.9	160.4	107.9	128.1	81.8	142.7	103.9
	10	131.2	145.1	150.1	155.2	105.8	133.7	80.7	150.5	101.7
	11	124.1	136.9	137.9	145.0	88.4	133.1	71.7	153.2	94.7
	12	117.4	130.7	132.8	138.8	91.0	125.5	70.3	142.9	92.6
R5	1	112.4	129.3	123.6	128.1	87.0	147.6	75.0	172.6	77.6
	2	123.6	133.2	128.3	131.9	97.9	144.9	83.1	164.1	102.6
	3	124.4	131.9	130.7	135.1	88.6	135.7	85.7	151.8	109.4
	4	115.0	126.4	124.0	124.1	113.9	132.5	65.9	152.9	90.8
	5	109.8	120.0	112.0	112.5	95.2	137.3	75.2	158.2	85.3
	6	106.9	118.8	115.1	117.3	93.5	131.3	67.1	152.7	87.2
	7	107.9	119.5	115.5	116.4	103.8	128.9	69.3	146.3	82.5

前月比 0.9 0.6 0.3 △ 0.8 11.0 △ 1.8 3.3 △ 4.2 △ 5.4

2. 出荷指数 (特殊分類) 平成27年(2015年) = 100

ウエイト	鉱工業	最終需要財							生産財	
		最終需要財	投資財	資本財		消費財	耐久消費財	非耐久消費財	生産財	
				資本財	建設財					
	10000.0	6816.9	4914.4	4497.7	416.7	1902.5	432.7	1469.8	3183.1	

(原指数)

R2年	110.9	108.1	108.6	107.0	126.0	106.9	68.4	118.2	116.9	
R3年	133.3	136.5	142.4	141.7	149.7	121.3	76.4	134.6	126.6	
R4年	139.5	150.9	160.1	162.7	132.8	127.0	78.5	141.2	115.2	
R4 II期	143.6	153.6	164.0	166.3	139.2	126.8	85.2	139.1	122.1	
III期	142.9	157.4	169.0	175.0	103.8	127.5	69.8	144.6	111.9	
IV期	135.1	146.9	152.0	155.9	110.1	133.8	75.4	150.9	109.8	
R5 I期	130.6	139.7	142.1	145.9	100.9	133.6	71.2	151.9	111.0	
II期	120.6	134.0	136.0	140.1	91.6	128.7	56.6	149.9	92.0	
R4 4	149.6	159.3	169.6	172.8	135.9	132.4	90.3	144.8	129.0	
5	127.2	137.8	145.0	146.2	131.8	119.1	83.6	129.5	104.5	
6	153.9	163.8	177.3	179.8	149.8	129.0	81.7	142.9	132.7	
7	143.6	159.7	170.4	176.5	103.7	132.0	69.4	150.5	109.2	
8	137.4	151.3	161.3	167.7	92.6	125.5	59.7	144.9	107.6	
9	147.8	161.3	175.3	180.8	115.2	125.1	80.2	138.3	118.9	
10	141.2	153.5	160.9	165.2	114.5	134.4	87.3	148.2	114.8	
11	133.8	143.2	148.7	151.9	114.1	129.0	71.2	146.0	113.6	
12	130.4	144.1	146.5	150.7	101.6	137.9	67.8	158.5	100.9	
R5 1	109.5	124.2	127.1	130.5	90.7	116.4	67.4	130.9	78.1	
2	124.4	133.5	134.2	137.2	101.9	131.6	70.5	149.6	104.9	
3	157.8	161.5	164.9	170.0	110.1	152.7	75.7	175.3	150.0	
4	129.9	142.8	147.1	151.9	94.3	131.6	61.2	152.4	102.4	
5	110.0	123.0	122.1	125.7	83.4	125.4	54.2	146.3	82.2	
6	121.9	136.1	138.9	142.8	97.1	129.0	54.5	151.0	91.5	
7	120.5	135.7	135.5	139.6	90.7	136.4	56.9	159.8	88.0	
前年同月比		△ 16.1	△ 15.0	△ 20.5	△ 20.9	△ 12.5	3.3	△ 18.0	6.2	△ 19.4

(季節調整済指数)

R4 II期	144.2	153.2	162.6	163.0	154.8	127.8	91.5	138.8	126.8	
III期	143.5	157.1	170.2	175.6	114.5	125.4	72.7	140.6	112.4	
IV期	131.1	144.8	151.5	157.2	99.4	127.6	67.2	146.4	104.1	
R5 I期	133.0	142.2	142.4	146.6	94.4	142.4	71.7	163.3	111.6	
II期	120.8	133.0	134.1	136.3	103.0	129.6	60.4	149.6	95.8	
R4 4	144.8	152.2	160.7	160.6	157.9	126.9	92.5	137.7	132.0	
5	141.1	149.6	157.8	157.2	156.1	127.2	94.9	137.6	116.8	
6	146.7	157.9	169.4	171.1	150.5	129.4	87.2	141.0	131.7	
7	141.6	155.8	168.7	172.6	118.8	125.6	75.3	139.3	107.1	
8	145.2	158.5	172.9	179.8	111.9	124.0	68.2	139.9	116.6	
9	143.6	157.1	169.0	174.5	112.9	126.6	74.6	142.7	113.5	
10	139.1	152.4	160.4	165.4	109.7	132.9	73.0	151.6	110.0	
11	129.6	143.2	148.4	154.8	93.0	125.8	65.6	145.7	104.1	
12	124.6	138.7	145.6	151.4	95.4	124.1	63.0	141.9	98.3	
R5 1	120.2	137.6	136.3	141.2	88.8	143.5	70.6	168.1	81.7	
2	133.2	141.1	139.5	143.0	102.4	146.2	71.6	169.2	114.6	
3	145.6	148.0	151.3	155.7	91.9	137.6	72.8	152.6	138.4	
4	126.0	136.7	139.3	140.5	115.4	127.6	62.0	146.9	105.3	
5	120.2	131.0	130.2	132.5	96.0	131.8	60.9	152.8	91.2	
6	116.2	131.2	132.7	135.9	97.5	129.4	58.2	149.0	90.8	
7	118.9	132.4	134.1	136.6	103.9	129.8	61.7	147.9	86.3	
前月比		2.3	0.9	1.1	0.5	6.6	0.3	6.0	△ 0.7	△ 5.0

3. 在庫指数 (特殊分類) 平成27年(2015年) = 100

	鉱工業								
		最終 需要財	投資財	資本財		消費財	消費財		生産財
				建設財	耐久 消費財		非耐久 消費財		
ウェイト	10000.0	7171.4	4749.0	4162.2	586.8	2422.4	1171.8	1250.6	2828.6

(原指数)

R2年		143.4	129.3	144.2	151.9	89.6	100.0	89.1	110.3	179.2
R3年		154.7	141.9	161.4	168.4	111.3	103.8	92.1	114.8	187.1
R4年		175.5	157.8	187.4	201.6	86.6	100.0	90.9	108.5	220.2
R4	Ⅱ期	174.5	134.0	146.7	155.3	85.6	109.0	84.8	131.7	277.3
	Ⅲ期	193.5	155.5	180.5	193.4	89.0	106.5	89.9	122.1	290.0
	Ⅳ期	175.5	157.8	187.4	201.6	86.6	100.0	90.9	108.5	220.2
R5	Ⅰ期	246.9	180.0	216.5	232.8	101.0	108.3	88.3	127.1	416.8
	Ⅱ期	228.9	234.4	302.3	329.1	112.0	101.2	79.5	121.6	215.2
R4	4	192.9	140.5	155.1	163.3	97.5	111.8	91.7	130.6	325.7
	5	181.6	134.2	146.5	152.7	102.9	109.9	87.1	131.3	301.7
	6	174.5	134.0	146.7	155.3	85.6	109.0	84.8	131.7	277.3
	7	190.6	152.1	173.7	186.8	80.7	109.9	86.7	131.7	287.9
	8	186.3	163.0	189.2	203.4	88.7	111.6	89.0	132.9	245.4
	9	193.5	155.5	180.5	193.4	89.0	106.5	89.9	122.1	290.0
	10	201.7	177.9	215.1	233.1	87.4	104.8	89.7	119.0	262.0
	11	211.0	196.5	243.6	265.7	86.8	104.1	90.6	116.8	247.8
	12	175.5	157.8	187.4	201.6	86.6	100.0	90.9	108.5	220.2
R5	1	196.6	190.3	234.3	253.7	96.8	104.0	90.2	117.0	212.6
	2	283.9	230.4	291.9	318.7	101.7	109.8	89.4	129.0	419.6
	3	246.9	180.0	216.5	232.8	101.0	108.3	88.3	127.1	416.8
	4	213.6	198.4	246.8	267.1	102.8	103.6	86.1	120.0	252.1
	5	216.8	214.0	271.0	293.2	113.4	102.3	84.2	119.3	223.9
	6	228.9	234.4	302.3	329.1	112.0	101.2	79.5	121.6	215.2
	7	228.6	231.9	297.3	322.9	116.0	103.6	85.7	120.3	220.2
前年	同月比	19.9	52.5	71.2	72.9	43.7	△ 5.7	△ 1.2	△ 8.7	△ 23.5

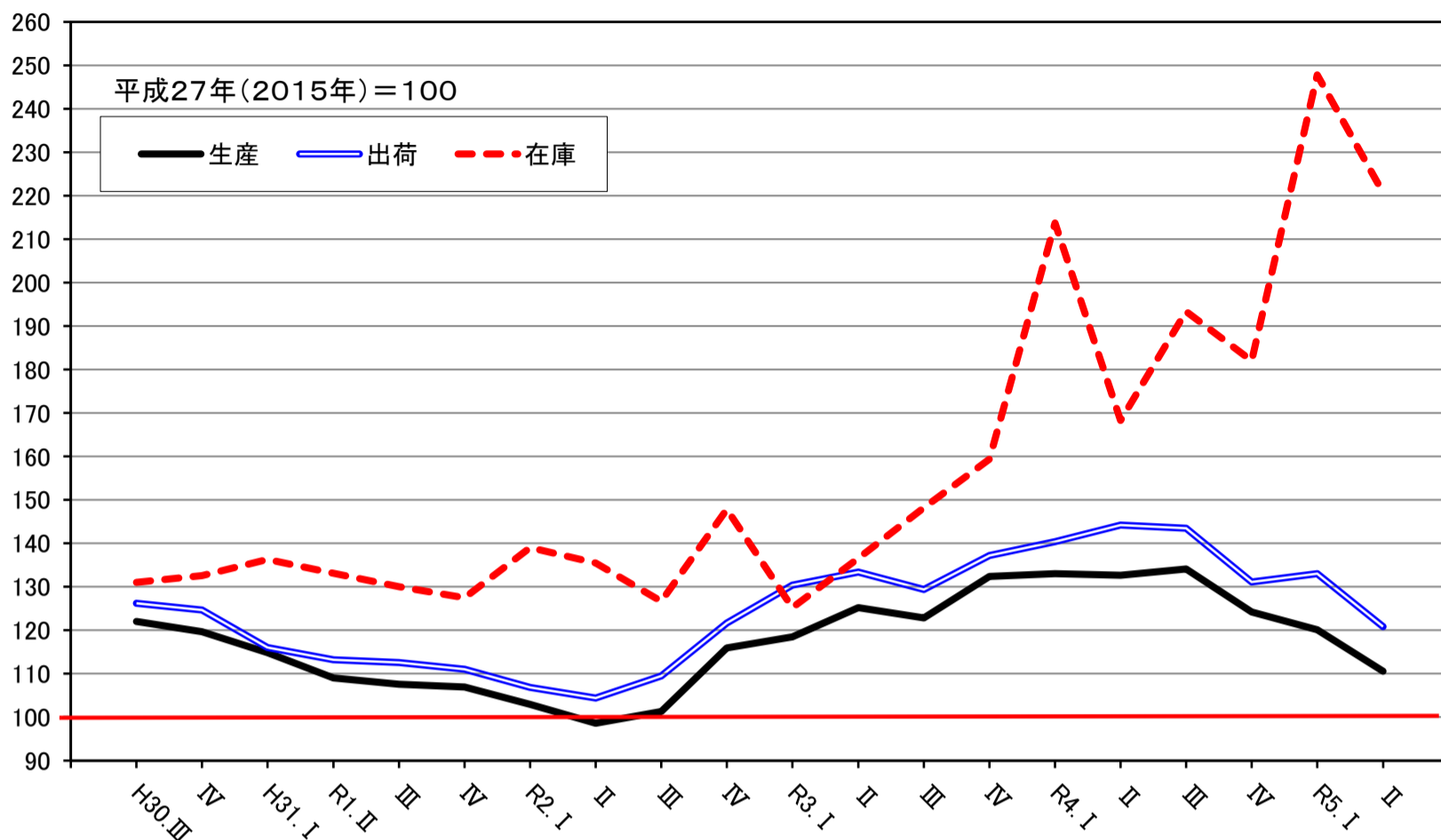
(季節調整済指数)

R4	Ⅱ期	168.3	131.2	140.9	152.2	89.9	107.4	87.3	125.7	274.8
	Ⅲ期	193.4	153.1	176.1	188.0	91.8	105.4	87.9	121.4	293.1
	Ⅳ期	182.0	153.3	174.6	186.0	85.3	106.5	91.6	121.9	245.8
R5	Ⅰ期	247.8	194.3	249.4	273.5	99.2	103.0	86.8	118.4	383.1
	Ⅱ期	220.7	229.5	290.4	322.5	117.6	99.7	81.8	116.0	213.2
R4	4	191.7	146.4	167.4	178.2	94.3	109.4	90.0	126.6	306.4
	5	184.7	140.4	158.5	166.9	98.0	107.2	87.6	125.3	297.2
	6	168.3	131.2	140.9	152.2	89.9	107.4	87.3	125.7	274.8
	7	192.4	151.1	174.2	185.0	92.4	107.9	88.7	125.5	299.0
	8	186.7	155.1	178.4	190.7	92.2	111.2	87.6	133.8	222.8
	9	193.4	153.1	176.1	188.0	91.8	105.4	87.9	121.4	293.1
	10	193.4	162.2	190.7	204.5	86.6	104.4	87.4	119.6	273.3
	11	198.9	179.6	210.9	221.8	87.4	106.3	89.3	121.4	261.9
	12	182.0	153.3	174.6	186.0	85.3	106.5	91.6	121.9	245.8
R5	1	212.0	216.8	269.8	297.6	90.6	113.8	95.4	132.9	222.6
	2	287.6	237.1	309.3	341.9	96.2	108.1	89.0	126.4	422.0
	3	247.8	194.3	249.4	273.5	99.2	103.0	86.8	118.4	383.1
	4	212.2	206.7	266.4	291.5	99.4	101.4	84.5	116.4	237.2
	5	220.5	223.8	293.2	320.5	108.0	99.8	84.6	113.9	220.6
	6	220.7	229.5	290.4	322.5	117.6	99.7	81.8	116.0	213.2
	7	230.8	230.4	298.1	319.7	132.8	101.7	87.7	114.6	228.7
前月比		4.6	0.4	2.7	△ 0.9	12.9	2.0	7.2	△ 1.2	7.3

## 〈参考〉四半期データの推移

### ◎ 山梨県 生産・出荷・在庫の推移（季節調整済指数・四半期別）

生産・出荷・在庫の推移（季節調整済指数）



### ◎ 山梨県 時系列データ（四半期別）

年	期	生産				出荷				在庫			
		季節調整済指数	前期比	原指数	前年(同期)比	季節調整済指数	前期比	原指数	前年(同期)比	季節調整済指数	前期比	原指数	前年(同期)比
H30	Ⅲ	122.0	△ 5.3	122.8	0.7	126.2	△ 2.3	127.9	2.7	131.0	4.8	136.8	22.5
	Ⅳ	119.7	△ 1.9	119.0	△ 7.6	124.7	△ 1.2	124.9	△ 4.5	132.6	1.2	130.1	31.1
H31	I	114.8	△ 4.1	113.7	△ 8.7	116.0	△ 7.0	113.1	△ 10.5	136.3	2.8	125.2	19.9
R1	Ⅱ	109.0	△ 5.1	108.5	△ 16.9	113.2	△ 2.4	111.1	△ 13.9	133.1	△ 2.3	136.3	7.2
	Ⅲ	107.6	△ 1.3	108.2	△ 11.9	112.6	△ 0.5	113.6	△ 11.2	130.0	△ 2.3	136.3	△ 0.4
	Ⅳ	106.9	△ 0.7	106.3	△ 10.7	111.0	△ 1.4	112.7	△ 9.8	127.5	△ 1.9	122.3	△ 6.0
	Ⅰ	102.9	△ 3.7	103.5	△ 9.0	106.8	△ 3.8	105.0	△ 7.2	139.0	9.0	133.3	6.5
R2	Ⅱ	98.6	△ 4.2	97.6	△ 10.0	104.4	△ 2.2	102.5	△ 7.7	135.5	△ 2.5	141.7	4.0
	Ⅲ	101.3	2.7	100.2	△ 7.4	109.5	4.9	109.2	△ 3.9	126.7	△ 6.5	128.4	△ 5.8
	Ⅳ	115.9	14.4	118.2	11.2	121.7	11.1	126.9	12.6	147.8	16.7	143.4	17.3
	Ⅰ	118.1	1.9	118.5	14.5	129.6	6.5	127.5	21.4	124.6	△ 15.7	120.0	△ 10.0
R3	Ⅱ	125.4	6.2	124.6	27.7	133.4	2.9	131.6	28.4	137.8	10.6	142.8	0.8
	Ⅲ	126.3	0.7	123.0	22.8	132.8	△ 0.4	130.5	19.5	148.3	7.6	150.2	17.0
	Ⅳ	131.5	4.1	135.4	14.6	137.5	3.5	143.8	13.3	153.3	3.4	154.7	7.9
	Ⅰ	133.0	1.1	132.4	11.7	140.4	2.1	136.4	7.0	213.7	39.4	212.9	77.4
R4	Ⅱ	132.7	△ 0.2	132.3	6.2	144.2	2.7	143.6	9.1	168.3	△ 21.2	174.5	22.2
	Ⅲ	134.1	1.1	131.9	7.2	143.5	△ 0.5	142.9	9.5	193.4	14.9	193.5	28.8
	Ⅳ	124.2	△ 7.4	126.8	△ 6.4	131.1	△ 8.6	135.1	△ 6.1	182.0	△ 5.9	175.5	13.4
	Ⅰ	120.1	△ 3.3	120.4	△ 9.1	133.0	1.4	130.6	△ 4.3	247.8	36.2	246.9	16.0
R5	Ⅱ	110.6	△ 7.9	110.4	△ 16.6	120.8	△ 9.2	120.6	△ 16.0	220.7	△ 10.9	228.9	31.2

## 利用に当たって

- 1 目的 本県鉱工業における生産・出荷・在庫の動向を迅速かつ総合的に把握することを目的とする。
- 2 基準時 平成27年（2015年）  
平成31年1月分から基準年を平成27年（2015年）に改定した。
- 3 指数の分類 日本標準産業分類に準拠した「業種分類」と、品目の経済的用途に着目し財別に格付けした「特殊分類」の2分類による。  
「特殊分類」については、次のとおりである。

				分類	定義
鉱工業 <div style="display: flex; justify-content: space-around; align-items: center;"> <div style="text-align: center;">             最終需要財             <div style="display: flex; flex-direction: column; align-items: center;"> <div style="margin-bottom: 10px;">投資財</div> <div>消費財</div> </div> </div> <div style="text-align: center;"> <div style="margin-bottom: 10px;">資本財</div> <div>建設財</div> </div> <div style="text-align: center;"> <div style="margin-bottom: 10px;">耐久消費財</div> <div>非耐久消費財</div> </div> </div>	生産財	投資財	消費財	最終需要財	鉱工業または他の産業に原材料等として投入されない最終製品
				投資財	資本財と建設財の合計
				資本財	家計以外で購入される製品で、原則として想定耐用年数が1年以上で比較的購入価格が高いもの
				建設財	建築工事用の資材及び建築物に付随する内装品及び土木工事用の資材
				消費財	家計で購入される製品
				耐久消費財	原則として想定耐用年数が1年以上で比較的購入価格が高いもの
				非耐久消費財	原則として想定耐用年数が1年未満または比較的購入価格が低いもの
				生産財	鉱工業及び他の産業に原材料等として投入される製品

- 4 採用品目 生産指数 111品目 出荷指数 111品目  
在庫指数 53品目
- 5 ウェイト 基準年における付加価値額、出荷額、在庫額それぞれについて、鉱工業全体を10000.0とした場合の各業種・品目の構成比である。

6 指数の算出

$$\text{個別指数} = \frac{\text{比較時数量}}{\text{基準時数量}} \times 100$$

$$\text{総合指数} = \frac{(\text{個別指数} \times \text{基準時ウェイト}) \text{の総和}}{\text{基準時ウェイトの総和}}$$

- 7 季節調整 平成27年基準における季節調整は、米国センサス局のX-12-ARIMAを用いている。  
季節調整済指数は、季節要因に加え、曜日・祝祭日要因、うるう年要因によっても調整されている。（在庫については、季節要因のみ。）



- 8 寄与度 総合の増減比に対してその内訳である業種や品目の影響の度合いがどれだけあるかを示す。
- 9 資料 採用品目の月々の生産数量等は、経済産業省生産動態統計調査、厚生労働省薬事工業生産動態統計調査、山梨県鉱工業指数生産動態統計調査の資料を使用している。
- 10 年間補正 毎年、前年1年間の数値が確定した段階でさかのぼって原指数、季節調整済指数を再計算し、補正処理を行う。
- 11 留意事項
- ① 前月比は、季節調整済指数を使用し、前年同月比は、原指数を使用して計算している。  
四半期の指数について、生産指数、出荷指数については四半期の平均値、在庫指数については期末値を使用している。  
また、年指数について、生産指数、出荷指数については年平均値、在庫指数については年末値を使用している。
  - ② 前月比(%) = { (当月の値 - 前月の値) / (前月の値) } × 100  
前年同月比(%) = { (当月の値 - 前年同月の値) / (前年同月の値) } × 100  
前月比、前年同月比は、それぞれ、前月、前年同月の値との比較を行うため算出している。
  - ③ 業種分類による在庫指数のうち、「鉄鋼業」は指数系列として採用していない。  
また、「家具工業」「木材・木製品工業」、在庫指数における、「非鉄金属工業」、「汎用機械工業」、「電気機械工業」、「情報通信機械工業」、「輸送機械工業」については、対象事業所が少数のため、指数値を秘匿としている。
  - ④ 本書で使用している略称、符号は次のとおりである。  
「Ⅰ」：1～3月期  
「Ⅱ」：4～6月期  
「Ⅲ」：7～9月期  
「Ⅳ」：10～12月期  
「生産」：生産指数  
「出荷」：出荷指数  
「在庫」：在庫指数  
「x」：秘匿（対象事業所数が1又は2の場合）  
「△」：マイナス

令和5年（2023年）7月分山梨県鉱工業指数  
山梨県県民生活部統計調査課 調査第二担当  
TEL. 055-223-1345  
FAX. 055-223-1347  
[https://www.pref.yamanashi.jp/toukei\\_2/index.html](https://www.pref.yamanashi.jp/toukei_2/index.html)

令和5年度山梨県自動車・同附属品製造業  
最低賃金改正審議 公益委員案

令和5年10月11日

労働者代表委員及び使用者代表委員の基本的見解を踏まえ、審議を行った結果、下記のとおり公益委員案をとりまとめるに至りましたので、ここに提示します。

記

1時間 971 円

(引上げ額 10 円、 引上げ率 1.04 %)

(案)

令和5年10月11日

山梨地方最低賃金審議会  
会長 反田 一富 殿

山梨地方最低賃金審議会  
山梨県自動車・同附属品製造業最低賃金専門部会  
部会長 門野 圭司

山梨県自動車・同附属品製造業最低賃金の改正決定  
に関する報告書

当専門部会は、令和5年8月23日、山梨地方最低賃金審議会において付託された山梨県自動車・同附属品製造業最低賃金の改正決定について、慎重に審議を重ねた結果、別紙のとおり結論に達したので報告する。

なお、本件の審議に当たった専門部会の委員は、下記のとおりである。

記

公益代表委員

今井 幸一      岡松    恵      門野 圭司

労働者代表委員

雨宮 健男      飯沼    大      櫻井 澄人

使用者代表委員

川島 英一      松下 清人      依田 訓彦

## 別 紙

### 山梨県自動車・同附属品製造業最低賃金

#### 1 適用する地域

山梨県の区域

#### 2 適用する使用者

前号の地域内で自動車・同附属品製造業、当該産業において管理、補助的経済活動を行う事業所又は純粹持株会社(管理する全子会社を通じての主要な経済活動が自動車・同附属品製造業に分類されるものに限る。)を営む使用者

#### 3 適用する労働者

前号の使用者に使用される労働者。ただし、次に掲げる者を除く。

- (1) 18歳未満又は65歳以上の者
- (2) 雇入れ後6月未満の者であって、技能習得中のもの
- (3) 次に掲げる業務に主として従事する者

イ 清掃又は片付けの業務

ロ 手作業により又は手工具若しくは小型電動工具を用いて行う熟練を要しないバリ取り、取付け、穴あけ、レッテル貼り・ラベル貼り又はかしめの業務(これらの業務のうちライン工程の中で行う業務を除く。)

ハ 手作業により行う熟練を要しない検数、供給取り揃え、包装、袋詰め、箱詰め、選別又はマスクングの業務(これらの業務のうちライン工程の中で行う業務を除く。)

#### 4 前号の労働者に係る最低賃金額

1時間 971円

#### 5 この最低賃金において賃金に算入しないもの

精皆勤手当、通勤手当及び家族手当

#### 6 効力発生の日

法定どおり

山梨県自動車・同附属品製造業最低賃金改正決定審議経過概要

区分	回	開催年月日	調査審議事項
専門 部 会	1	5年10月3日	<ol style="list-style-type: none"> <li>1 部会長及び部会長代理の選出</li> <li>2 審議日程について</li> <li>3 特定最低賃金の状況等について</li> <li>4 基本的見解の発表</li> </ol>
	2	5年10月11日	<ol style="list-style-type: none"> <li>1 改正（金額）審議</li> <li>2 結審（全会一致）</li> <li>3 専門部会報告（案）の審議及び同報告の決定</li> <li>4 答申</li> </ol>
本 審	4	5年8月23日	<ol style="list-style-type: none"> <li>1 改正決定に係る諮問受理</li> </ol>

(案)

令和5年10月11日

山梨労働局長  
高西盛登 殿

山梨地方最低賃金審議会  
会長 反田 一富

山梨県自動車・同附属品製造業最低賃金の改正決定について(答申)

当審議会は、令和5年8月23日付け山梨労発基0823第3号をもって貴職から諮問のあった標記のことについて、慎重に審議を重ねた結果、別紙のとおり結論に達したので答申する。

## 別 紙

### 山梨県自動車・同附属品製造業最低賃金

#### 1 適用する地域

山梨県の区域

#### 2 適用する使用者

前号の地域内で自動車・同附属品製造業、当該産業において管理、補助的経済活動を行う事業所又は純粹持株会社(管理する全子会社を通じての主要な経済活動が自動車・同附属品製造業に分類されるものに限る。)を営む使用者

#### 3 適用する労働者

前号の使用者に使用される労働者。ただし、次に掲げる者を除く。

- (1) 18歳未満又は65歳以上の者
- (2) 雇入れ後6月未満の者であって、技能習得中のもの
- (3) 次に掲げる業務に主として従事する者

イ 清掃又は片付けの業務

ロ 手作業により又は手工具若しくは小型電動工具を用いて行う熟練を要しないバリ取り、取付け、穴あけ、レットル貼り・ラベル貼り又はかしめの業務(これらの業務のうちライン工程の中で行う業務を除く。)

ハ 手作業により行う熟練を要しない検数、供給取り揃え、包装、袋詰め、箱詰め、選別又はマスキングの業務(これらの業務のうちライン工程の中で行う業務を除く。)

#### 4 前号の労働者に係る最低賃金額

1時間 971円

#### 5 この最低賃金において賃金に算入しないもの

精皆勤手当、通勤手当及び家族手当

#### 6 効力発生の日

法定どおり