

富山労働局発表  
令和6年4月30日(火)

【照会先】 富山労働局 職業安定部 職業安定課  
課長 加藤 弘之  
課長補佐 山下 健二  
地方労働市場情報官 石井 綾子  
電話 076(432)2782

富山労働市場ニュース(令和6年3月)

雇用情勢は、求人が求職を上回って推移しているものの、求人の動きに足踏み感があり、改善の動きにやや弱さがみられる。物価上昇が雇用に与える影響に引き続き注意する必要がある。

○ 有効求人倍率(季節調整値)の状況

- ・有効求人倍率(季節調整値) 1.44倍 前月より0.03ポイント上昇。(2か月ぶり上昇)
- ・有効求人数(季節調整値) 22,815人 前月より1.9%減少。(3か月ぶり減少)
- ・有効求職者数(季節調整値) 15,808人 前月より3.9%減少。(2か月ぶり減少)

○ 新規求人倍率(季節調整値)の状況

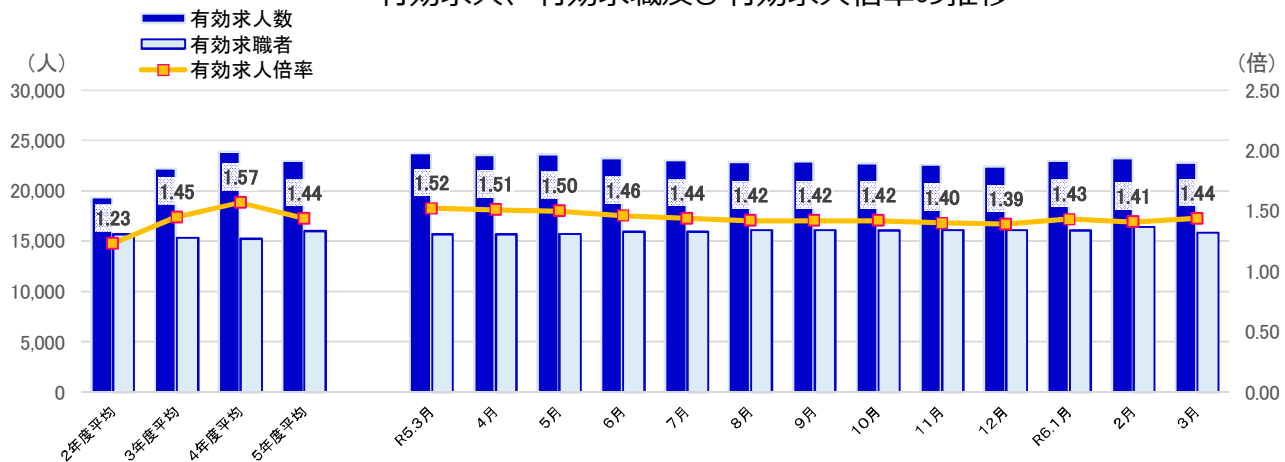
- ・新規求人倍率(季節調整値) 2.36倍 前月より0.03ポイント上昇。(2か月ぶり上昇)

富山労働市場ニュース(令和5年度分)

○ 有効求人倍率(原数値)(令和5年4月～令和6年3月)の状況

- ・有効求人倍率(原数値・年度平均) 1.44倍 前年より0.13ポイント低下。(3年ぶり低下)
- ・有効求人数(原数値・年度平均) 22,975人 前年より3.7%減少。(3年ぶり減少)
- ・有効求職者数(原数値・年度平均) 15,995人 前年より5.0%増加。(3年ぶり増加)

有効求人、有効求職及び有効求人倍率の推移



有効求人数、有効求職者数、求人倍率の推移

	2年度平均	3年度平均	4年度平均	5年度平均	R5.3月	4月	5月	6月	7月	8月	9月	10月	11月	12月	R6.1月	2月	3月	対前月比
有効求人数	19,321	22,219	23,870	22,975	23,734	23,584	23,606	23,256	23,002	22,876	22,908	22,730	22,588	22,419	22,945	23,254	22,815	▲ 1.9
有効求職者数	15,670	15,371	15,240	15,995	15,652	15,647	15,698	15,917	15,953	16,119	16,093	16,034	16,101	16,113	16,022	16,451	15,808	▲ 3.9
有効求人倍率	1.23	1.45	1.57	1.44	1.52	1.51	1.50	1.46	1.44	1.42	1.42	1.42	1.40	1.39	1.43	1.41	1.44	0.03
新規求人倍率	2.00	2.27	2.44	2.32	2.36	2.24	2.40	2.31	2.27	2.14	2.42	2.37	2.31	2.45	2.39	2.33	2.36	0.03

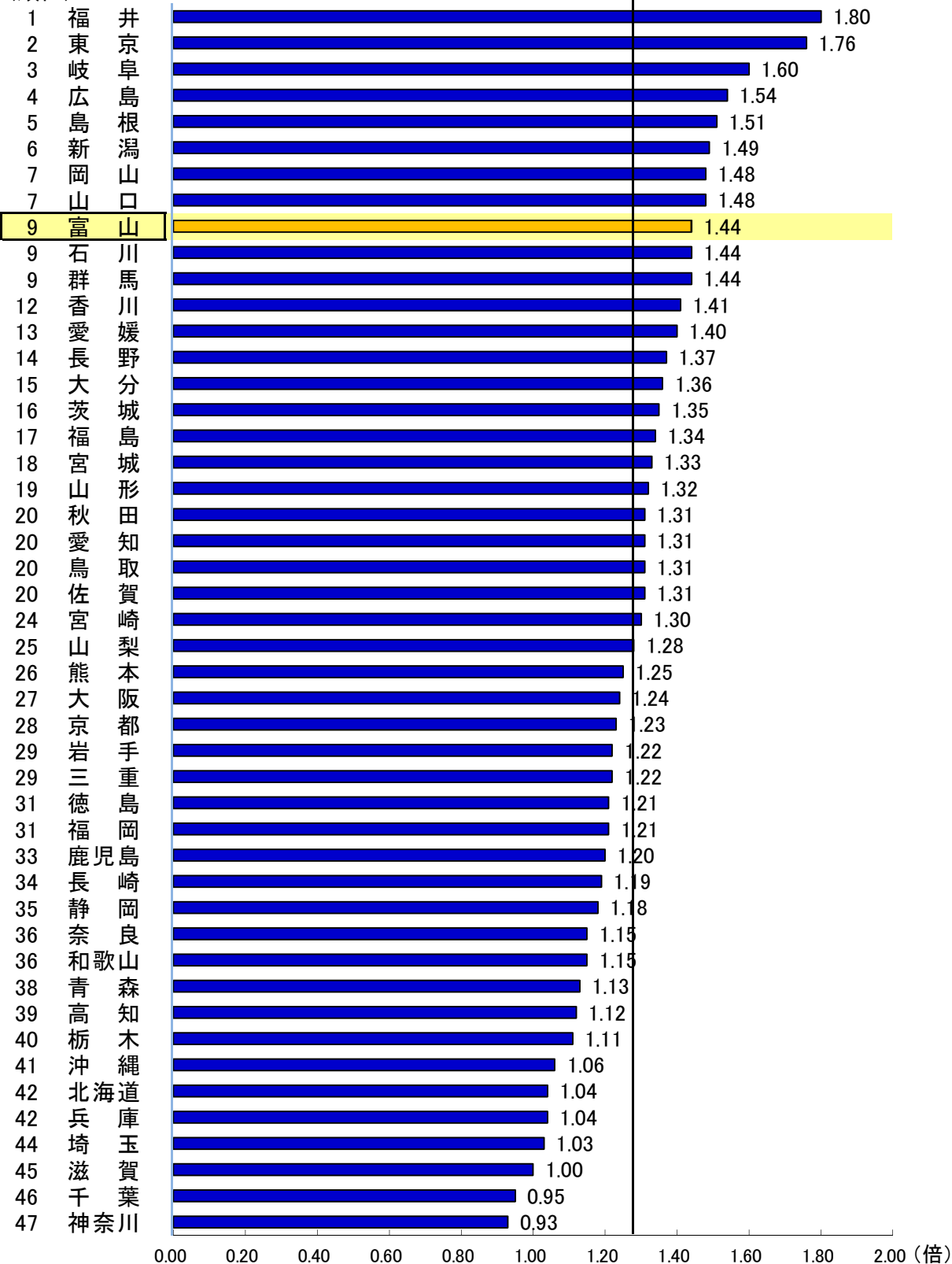
(注) 1. パートタイム関係取扱数を含み、新規学卒者を除く。  
 2. 年度平均は原数値で、月別の数値は季節調整値。  
 3. 季節調整法はセンサス局法Ⅱ(X-12-ARIMA)による。なお、令和5年12月以前の数値は、令和6年1月分公表時に新季節指数により改定されている。  
 4. ハローワークインターネットサービスの機能拡充に伴い、令和3年9月以降の数値には、ハローワークに来所せず、オンライン上で求職登録した求職者数や、求職者がハローワークインターネットサービスの求人に直接応募した就職件数等が含まれている。

# 第1表 都道府県有効求人倍率〔受理地別・季節調整値〕

令和6年3月

全国平均 1.28倍

(順位)



## 第2表 求人・求職の推移〔受理地別・季節調整値〕

	有効求人数		有効求職者数		有効求人倍率		新規求人数		新規求職者数		新規求人倍率		
		前月比 %		前月比 %		前月差 ポイント		前月比 %		前月比 %		前月差 ポイント	
3年	1月	19,086	▲ 1.0	15,384	▲ 4.9	1.24	0.05	6,126	▲ 13.3	2,961	▲ 10.5	2.07	▲ 0.07
	2月	19,611	2.8	15,729	2.2	1.25	0.01	7,340	19.8	3,467	17.1	2.12	0.05
	3月	20,502	4.5	15,804	0.5	1.30	0.05	7,756	5.7	3,452	▲ 0.4	2.25	0.13
	4月	21,448	4.6	15,881	0.5	1.35	0.05	7,249	▲ 6.5	3,574	3.5	2.03	▲ 0.22
	5月	21,477	0.1	15,733	▲ 0.9	1.37	0.02	7,527	3.8	3,473	▲ 2.8	2.17	0.14
	6月	21,312	▲ 0.8	15,404	▲ 2.1	1.38	0.01	7,737	2.8	3,454	▲ 0.5	2.24	0.07
	7月	21,564	1.2	15,038	▲ 2.4	1.43	0.05	7,743	0.1	3,443	▲ 0.3	2.25	0.01
	8月	21,945	1.8	15,225	1.2	1.44	0.01	7,977	3.0	3,510	1.9	2.27	0.02
	9月	21,996	0.2	15,298	0.5	1.44	0.00	7,795	▲ 2.3	3,550	1.1	2.20	▲ 0.07
	10月	21,951	▲ 0.2	15,431	0.9	1.42	▲ 0.02	7,652	▲ 1.8	3,514	▲ 1.0	2.18	▲ 0.02
	11月	22,287	1.5	15,398	▲ 0.2	1.45	0.03	8,222	7.4	3,498	▲ 0.5	2.35	0.17
	12月	22,643	1.6	15,390	▲ 0.1	1.47	0.02	8,070	▲ 1.8	3,544	1.3	2.28	▲ 0.07
4年	1月	23,625	4.3	15,304	▲ 0.6	1.54	0.07	8,157	1.1	3,439	▲ 3.0	2.37	0.09
	2月	23,210	▲ 1.8	15,188	▲ 0.8	1.53	▲ 0.01	8,071	▲ 1.1	3,072	▲ 10.7	2.63	0.26
	3月	23,255	0.2	15,199	0.1	1.53	0.00	8,344	3.4	3,587	16.8	2.33	▲ 0.30
	4月	23,554	1.3	15,176	▲ 0.2	1.55	0.02	8,399	0.7	3,468	▲ 3.3	2.42	0.09
	5月	23,417	▲ 0.6	15,337	1.1	1.53	▲ 0.02	8,224	▲ 2.1	3,528	1.7	2.33	▲ 0.09
	6月	23,998	2.5	15,333	▲ 0.0	1.57	0.04	8,496	3.3	3,432	▲ 2.7	2.48	0.15
	7月	24,091	0.4	15,235	▲ 0.6	1.58	0.01	8,466	▲ 0.4	3,304	▲ 3.7	2.56	0.08
	8月	23,931	▲ 0.7	15,059	▲ 1.2	1.59	0.01	7,965	▲ 5.9	3,326	0.7	2.39	▲ 0.17
	9月	23,868	▲ 0.3	15,057	▲ 0.0	1.59	0.00	8,412	5.6	3,367	1.2	2.50	0.11
	10月	24,033	0.7	15,033	▲ 0.2	1.60	0.01	8,735	3.8	3,389	0.7	2.58	0.08
	11月	23,957	▲ 0.3	15,019	▲ 0.1	1.60	0.00	8,356	▲ 4.3	3,361	▲ 0.8	2.49	▲ 0.09
	12月	24,015	0.2	15,054	0.2	1.60	0.00	8,448	1.1	3,363	0.1	2.51	0.02
5年	1月	23,868	▲ 0.6	15,091	0.2	1.58	▲ 0.02	8,254	▲ 2.3	3,431	2.0	2.41	▲ 0.10
	2月	23,869	0.0	15,610	3.4	1.53	▲ 0.05	8,045	▲ 2.5	3,421	▲ 0.3	2.35	▲ 0.06
	3月	23,734	▲ 0.6	15,652	0.3	1.52	▲ 0.01	8,010	▲ 0.4	3,400	▲ 0.6	2.36	0.01
	4月	23,584	▲ 0.6	15,647	▲ 0.0	1.51	▲ 0.01	8,154	1.8	3,644	7.2	2.24	▲ 0.12
	5月	23,606	0.1	15,698	0.3	1.50	▲ 0.01	8,197	0.5	3,422	▲ 6.1	2.40	0.16
	6月	23,256	▲ 1.5	15,917	1.4	1.46	▲ 0.04	8,078	▲ 1.5	3,491	2.0	2.31	▲ 0.09
	7月	23,002	▲ 1.1	15,953	0.2	1.44	▲ 0.02	7,989	▲ 1.1	3,526	1.0	2.27	▲ 0.04
	8月	22,876	▲ 0.5	16,119	1.0	1.42	▲ 0.02	7,916	▲ 0.9	3,696	4.8	2.14	▲ 0.13
	9月	22,908	0.1	16,093	▲ 0.2	1.42	0.00	8,214	3.8	3,398	▲ 8.1	2.42	0.28
	10月	22,730	▲ 0.8	16,034	▲ 0.4	1.42	0.00	7,954	▲ 3.2	3,354	▲ 1.3	2.37	▲ 0.05
	11月	22,588	▲ 0.6	16,101	0.4	1.40	▲ 0.02	7,855	▲ 1.2	3,405	1.5	2.31	▲ 0.06
	12月	22,419	▲ 0.7	16,113	0.1	1.39	▲ 0.01	8,162	3.9	3,338	▲ 2.0	2.45	0.14
6年	1月	22,945	2.3	16,022	▲ 0.6	1.43	0.04	7,879	▲ 3.5	3,295	▲ 1.3	2.39	▲ 0.06
	2月	23,254	1.3	16,451	2.7	1.41	▲ 0.02	8,334	5.8	3,575	8.5	2.33	▲ 0.06
	3月	22,815	▲ 1.9	15,808	▲ 3.9	1.44	0.03	7,731	▲ 7.2	3,271	▲ 8.5	2.36	0.03

(注)1. パートタイム関係取扱数を含み、新規学卒者を除く。

2. 季節調整法はセンサス局法Ⅱ（X-12-ARIMA）による。

なお、令和5年12月以前の数値は、令和6年1月分公表時に新季節指数により改定されている。

3. ハローワークインターネットサービスの機能拡充に伴う令和3年9月以降の数値の取扱いについては、1頁の注4を参照。

### 第3表 求人・求職の推移〔原数値〕

- 有効求人数（原数値）は 24,013人で前年同月より5.5%減少。（10か月連続減少）  
 ○有効求職者数（原数値）は 16,308人で前年同月より0.1%減少。（14か月ぶり減少）

	有効求人数						有効求職者数					
	全数	前年比 %	一般	前年比 %	パート	前年比 %	全数	前年比 %	一般	前年比 %	パート	前年比 %
元年度	314,943	▲ 7.8	181,932	▲ 8.9	133,011	▲ 6.3	174,405	0.5	105,951	▲ 1.0	68,454	2.8
2年度	231,855	▲ 26.4	138,353	▲ 24.0	93,502	▲ 29.7	188,044	7.8	112,452	6.1	75,592	10.4
3年度	266,632	15.0	163,013	17.8	103,619	10.8	184,455	▲ 1.9	110,140	▲ 2.1	74,315	▲ 1.7
4年度	286,441	7.4	175,018	7.4	111,423	7.5	182,884	▲ 0.9	107,365	▲ 2.5	75,519	1.6
5年度	275,699	▲ 3.8	172,749	▲ 1.3	102,950	▲ 7.6	191,940	5.0	108,929	1.5	83,011	9.9
3年 1月	18,910	▲ 21.0	11,311	▲ 17.9	7,599	▲ 25.2	14,818	1.9	8,961	▲ 1.9	5,857	8.3
2月	20,366	▲ 15.6	11,908	▲ 14.3	8,458	▲ 17.5	15,489	4.9	9,428	4.4	6,061	5.7
3月	21,908	▲ 7.5	12,724	▲ 6.5	9,184	▲ 8.8	16,659	8.4	10,078	9.1	6,581	7.5
4月	21,580	3.2	12,815	4.1	8,765	1.9	17,028	10.3	9,798	6.0	7,230	16.8
5月	20,939	13.5	12,709	14.4	8,230	12.1	16,505	9.0	9,400	4.3	7,105	16.0
6月	20,533	13.2	12,662	14.3	7,871	11.4	16,022	2.2	9,149	▲ 0.2	6,873	5.5
7月	20,843	14.0	12,958	16.2	7,885	10.5	14,951	▲ 5.1	8,819	▲ 6.3	6,132	▲ 3.3
8月	21,372	17.2	13,195	19.7	8,177	13.5	14,795	▲ 6.6	8,860	▲ 6.8	5,935	▲ 6.4
9月	21,858	17.6	13,541	20.2	8,317	13.4	15,059	▲ 5.9	8,979	▲ 6.1	6,080	▲ 5.5
10月	22,291	15.4	13,801	18.1	8,490	11.3	15,377	▲ 5.9	9,212	▲ 4.9	6,165	▲ 7.3
11月	22,576	15.9	13,931	21.5	8,645	7.8	14,951	▲ 4.9	9,030	▲ 2.9	5,921	▲ 7.7
12月	22,621	17.4	13,886	22.6	8,735	10.0	14,391	▲ 5.2	8,870	▲ 2.4	5,521	▲ 9.3
4年 1月	23,425	23.9	14,168	25.3	9,257	21.8	14,681	▲ 0.9	9,108	1.6	5,573	▲ 4.8
2月	23,919	17.4	14,546	22.2	9,373	10.8	14,934	▲ 3.6	9,284	▲ 1.5	5,650	▲ 6.8
3月	24,675	12.6	14,801	16.3	9,874	7.5	15,761	▲ 5.4	9,631	▲ 4.4	6,130	▲ 6.9
4月	23,642	9.6	14,369	12.1	9,273	5.8	16,135	▲ 5.2	9,380	▲ 4.3	6,755	▲ 6.6
5月	22,895	9.3	13,865	9.1	9,030	9.7	16,339	▲ 1.0	9,328	▲ 0.8	7,011	▲ 1.3
6月	23,348	13.7	14,173	11.9	9,175	16.6	16,004	▲ 0.1	9,186	0.4	6,818	▲ 0.8
7月	23,374	12.1	14,362	10.8	9,012	14.3	15,046	0.6	8,823	0.0	6,223	1.5
8月	23,405	9.5	14,411	9.2	8,994	10.0	14,806	0.1	8,766	▲ 1.1	6,040	1.8
9月	23,603	8.0	14,626	8.0	8,977	7.9	14,811	▲ 1.6	8,679	▲ 3.3	6,132	0.9
10月	24,228	8.7	14,857	7.7	9,371	10.4	14,884	▲ 3.2	8,667	▲ 5.9	6,217	0.8
11月	24,128	6.9	14,740	5.8	9,388	8.6	14,517	▲ 2.9	8,458	▲ 6.3	6,059	2.3
12月	23,887	5.6	14,642	5.4	9,245	5.8	14,087	▲ 2.1	8,379	▲ 5.5	5,708	3.4
5年 1月	23,748	1.4	14,617	3.2	9,131	▲ 1.4	14,400	▲ 1.9	8,647	▲ 5.1	5,753	3.2
2月	24,785	3.6	15,111	3.9	9,674	3.2	15,536	4.0	9,371	0.9	6,165	9.1
3月	25,398	2.9	15,245	3.0	10,153	2.8	16,319	3.5	9,681	0.5	6,638	8.3
4月	23,732	0.4	14,503	0.9	9,229	▲ 0.5	16,667	3.3	9,399	0.2	7,268	7.6
5月	23,140	1.1	14,262	2.9	8,878	▲ 1.7	16,826	3.0	9,300	▲ 0.3	7,526	7.3
6月	22,698	▲ 2.8	14,181	0.1	8,517	▲ 7.2	16,670	4.2	9,245	0.6	7,425	8.9
7月	22,328	▲ 4.5	14,048	▲ 2.2	8,280	▲ 8.1	15,796	5.0	8,933	1.2	6,863	10.3
8月	22,229	▲ 5.0	14,197	▲ 1.5	8,032	▲ 10.7	15,765	6.5	8,982	2.5	6,783	12.3
9月	22,673	▲ 3.9	14,395	▲ 1.6	8,278	▲ 7.8	15,918	7.5	9,016	3.9	6,902	12.6
10月	22,943	▲ 5.3	14,520	▲ 2.3	8,423	▲ 10.1	15,969	7.3	8,948	3.2	7,021	12.9
11月	22,796	▲ 5.5	14,330	▲ 2.8	8,466	▲ 9.8	15,486	6.7	8,716	3.1	6,770	11.7
12月	22,297	▲ 6.7	14,106	▲ 3.7	8,191	▲ 11.4	15,008	6.5	8,589	2.5	6,419	12.5
6年 1月	22,826	▲ 3.9	14,385	▲ 1.6	8,441	▲ 7.6	15,339	6.5	8,930	3.3	6,409	11.4
2月	24,024	▲ 3.1	14,901	▲ 1.4	9,123	▲ 5.7	16,188	4.2	9,469	1.0	6,719	9.0
3月	24,013	▲ 5.5	14,921	▲ 2.1	9,092	▲ 10.5	16,308	▲ 0.1	9,402	▲ 2.9	6,906	4.0

- (注) 1. パートタイム関係取扱数を含み、新規学卒者を除く。  
 2. 一般は、パート以外の常用と臨時・季節を合わせたもの。  
 3. ハローワークインターネットサービスの機能拡充に伴う令和3年9月以降の数値の取扱いについては、1頁の注4を参照。

- 新規求人数（原数値）は 8,043人で前年同月より11.5%減少。（12か月連続減少）
- 新規求職者数（原数値）は 3,415人で前年同月より11.1%減少。（5か月連続減少）

	新規求人数						新規求職者数					
	全数	前年比 %	一般	前年比 %	パート	前年比 %	全数	前年比 %	一般	前年比 %	パート	前年比 %
元年度	108,762	▲ 8.8	62,183	▲ 9.7	46,579	▲ 7.4	43,921	▲ 2.5	27,781	▲ 4.6	16,140	1.4
2年度	83,060	▲ 23.6	48,686	▲ 21.7	34,374	▲ 26.2	41,597	▲ 5.3	25,943	▲ 6.6	15,654	▲ 3.0
3年度	94,402	13.7	56,990	17.1	37,412	8.8	41,584	▲ 0.0	26,393	1.7	15,191	▲ 3.0
4年度	100,375	6.3	60,377	5.9	39,998	6.9	41,097	▲ 1.2	25,618	▲ 2.9	15,479	1.9
5年度	96,004	▲ 4.4	59,503	▲ 1.4	36,501	▲ 8.7	41,354	0.6	25,244	▲ 1.5	16,110	4.1
3年 1月	6,686	▲ 25.6	4,042	▲ 24.3	2,644	▲ 27.5	3,417	▲ 23.8	2,289	▲ 23.0	1,128	▲ 25.4
2月	7,842	▲ 7.2	4,290	▲ 9.9	3,552	▲ 3.6	3,670	▲ 1.7	2,275	0.1	1,395	▲ 4.4
3月	8,556	10.1	4,865	16.8	3,691	2.3	4,258	6.4	2,589	2.8	1,669	12.5
4月	7,402	16.7	4,456	15.0	2,946	19.3	4,781	12.6	2,585	3.4	2,196	25.9
5月	6,846	9.4	4,177	8.7	2,669	10.6	3,191	▲ 0.9	1,877	▲ 6.2	1,314	7.8
6月	7,596	10.5	4,596	13.4	3,000	6.3	3,415	▲ 12.3	2,208	▲ 5.0	1,207	▲ 23.2
7月	7,835	18.1	4,793	21.2	3,042	13.5	3,086	▲ 11.6	1,975	▲ 10.4	1,111	▲ 13.7
8月	7,219	13.4	4,443	17.6	2,776	7.2	3,052	4.2	2,007	6.3	1,045	0.3
9月	7,926	15.0	4,777	16.8	3,149	12.4	3,502	4.7	2,223	6.9	1,279	0.9
10月	8,241	15.8	5,037	19.9	3,204	9.9	3,508	▲ 3.8	2,247	3.3	1,261	▲ 14.4
11月	7,724	14.2	4,695	25.1	3,029	0.6	2,926	8.9	1,946	15.6	980	▲ 2.4
12月	7,771	15.5	4,656	18.2	3,115	11.8	2,984	7.0	2,100	8.6	884	3.4
4年 1月	8,877	32.8	5,242	29.7	3,635	37.5	3,926	14.9	2,625	14.7	1,301	15.3
2月	8,286	5.7	5,141	19.8	3,145	▲ 11.5	3,168	▲ 13.7	2,079	▲ 8.6	1,089	▲ 21.9
3月	8,679	1.4	4,977	2.3	3,702	0.3	4,045	▲ 5.0	2,521	▲ 2.6	1,524	▲ 8.7
4月	8,337	12.6	4,880	9.5	3,457	17.3	4,461	▲ 6.7	2,450	▲ 5.2	2,011	▲ 8.4
5月	7,538	10.1	4,643	11.2	2,895	8.5	3,537	10.8	2,124	13.2	1,413	7.5
6月	8,653	13.9	5,139	11.8	3,514	17.1	3,316	▲ 2.9	2,129	▲ 3.6	1,187	▲ 1.7
7月	8,241	5.2	5,022	4.8	3,219	5.8	2,871	▲ 7.0	1,817	▲ 8.0	1,054	▲ 5.1
8月	7,567	4.8	4,663	5.0	2,904	4.6	3,164	3.7	2,072	3.2	1,092	4.5
9月	8,576	8.2	5,254	10.0	3,322	5.5	3,225	▲ 7.9	1,988	▲ 10.6	1,237	▲ 3.3
10月	9,204	11.7	5,503	9.3	3,701	15.5	3,250	▲ 7.4	2,004	▲ 10.8	1,246	▲ 1.2
11月	7,499	▲ 2.9	4,577	▲ 2.5	2,922	▲ 3.5	2,901	▲ 0.9	1,836	▲ 5.7	1,065	8.7
12月	8,249	6.2	5,014	7.7	3,235	3.9	2,864	▲ 4.0	1,971	▲ 6.1	893	1.0
5年 1月	8,909	0.4	5,431	3.6	3,478	▲ 4.3	3,881	▲ 1.1	2,527	▲ 3.7	1,354	4.1
2月	8,511	2.7	5,005	▲ 2.6	3,506	11.5	3,787	19.5	2,347	12.9	1,440	32.2
3月	9,091	4.7	5,246	5.4	3,845	3.9	3,840	▲ 5.1	2,353	▲ 6.7	1,487	▲ 2.4
4月	8,050	▲ 3.4	4,983	2.1	3,067	▲ 11.3	4,667	4.6	2,533	3.4	2,134	6.1
5月	7,501	▲ 0.5	4,659	0.3	2,842	▲ 1.8	3,641	2.9	2,085	▲ 1.8	1,556	10.1
6月	8,254	▲ 4.6	5,026	▲ 2.2	3,228	▲ 8.1	3,364	1.4	2,111	▲ 0.8	1,253	5.6
7月	7,882	▲ 4.4	4,986	▲ 0.7	2,896	▲ 10.0	3,107	8.2	1,939	6.7	1,168	10.8
8月	7,289	▲ 3.7	4,721	1.2	2,568	▲ 11.6	3,337	5.5	2,063	▲ 0.4	1,274	16.7
9月	8,492	▲ 1.0	5,137	▲ 2.2	3,355	1.0	3,350	3.9	2,026	1.9	1,324	7.0
10月	8,284	▲ 10.0	5,205	▲ 5.4	3,079	▲ 16.8	3,348	3.0	1,990	▲ 0.7	1,358	9.0
11月	7,249	▲ 3.3	4,537	▲ 0.9	2,712	▲ 7.2	2,900	▲ 0.0	1,806	▲ 1.6	1,094	2.7
12月	7,866	▲ 4.6	4,906	▲ 2.2	2,960	▲ 8.5	2,839	▲ 0.9	1,914	▲ 2.9	925	3.6
6年 1月	8,646	▲ 3.0	5,334	▲ 1.8	3,312	▲ 4.8	3,774	▲ 2.8	2,462	▲ 2.6	1,312	▲ 3.1
2月	8,448	▲ 0.7	5,089	1.7	3,359	▲ 4.2	3,612	▲ 4.6	2,227	▲ 5.1	1,385	▲ 3.8
3月	8,043	▲ 11.5	4,920	▲ 6.2	3,123	▲ 18.8	3,415	▲ 11.1	2,088	▲ 11.3	1,327	▲ 10.8

## 第4表 産業別新規求人状況

○産業別新規求人数での増減が大きい産業

- ・増加した産業 建設業（12.9%）120人増加
- ・減少した産業 製造業（▲10.9%）173人減少 卸売業、小売業（▲17.2%）218人減少  
宿泊業、飲食サービス業（▲41.0%）198人減少  
公務・その他（▲62.7%）288人減少

産業分類	態様区分	令和6年3月			令和5年3月			増減率%			増減数
		一般	パート	全数	一般	パート	全数	一般	パート	全数	全数
A, B 農, 林, 漁業		38	17	55	51	21	72	▲ 25.5	▲ 19.0	▲ 23.6	▲ 17
C 鉱業, 採石業, 砂利採取業		6	0	6	9	0	9	▲ 33.3	-	▲ 33.3	▲ 3
D 建設業		992	55	1,047	868	59	927	14.3	▲ 6.8	12.9	120
(06 総合工事業)		(488)	(23)	(511)	(406)	(20)	(426)	20.2	15.0	20.0	85
E 製造業		1,094	319	1,413	1,204	382	1,586	▲ 9.1	▲ 16.5	▲ 10.9	▲ 173
09 食料品製造業		108	131	239	102	119	221	5.9	10.1	8.1	18
10 飲料・たばこ・飼料製造業		28	8	36	20	18	38	40.0	▲ 55.6	▲ 5.3	▲ 2
11 繊維工業		45	21	66	78	26	104	▲ 42.3	▲ 19.2	▲ 36.5	▲ 38
12 木材・木製品製造業		19	5	24	24	2	26	▲ 20.8	150.0	▲ 7.7	▲ 2
13 家具・装備品製造業		10	1	11	13	7	20	▲ 23.1	▲ 85.7	▲ 45.0	▲ 9
14 パルプ・紙・紙加工品製造業		39	8	47	17	5	22	129.4	60.0	113.6	25
15 印刷・同関連業		20	3	23	29	4	33	▲ 31.0	▲ 25.0	▲ 30.3	▲ 10
16 化学工業		144	31	175	144	41	185	0.0	▲ 24.4	▲ 5.4	▲ 10
17 石油製品・石炭製品製造業		0	0	0	0	0	0	-	-	-	0
18 プラスチック製品製造業		81	39	120	94	36	130	▲ 13.8	8.3	▲ 7.7	▲ 10
19 ゴム製品製造業		2	0	2	2	0	2	0.0	-	0.0	0
21 窯業・土石製品製造業		58	7	65	39	7	46	48.7	0.0	41.3	19
22 鉄鋼業		10	4	14	34	6	40	▲ 70.6	▲ 33.3	▲ 65.0	▲ 26
23 非鉄金属製造業		44	5	49	66	7	73	▲ 33.3	▲ 28.6	▲ 32.9	▲ 24
24 金属製品製造業		227	18	245	225	37	262	0.9	▲ 51.4	▲ 6.5	▲ 17
25 はん用機械器具製造業		53	12	65	66	23	89	▲ 19.7	▲ 47.8	▲ 27.0	▲ 24
26 生産用機械器具製造業		86	2	88	98	8	106	▲ 12.2	▲ 75.0	▲ 17.0	▲ 18
27 業務用機械器具製造業		1	0	1	3	3	6	▲ 66.7	▲ 100.0	▲ 83.3	▲ 5
28 電子部品・デバイス・電子回路製造業		23	8	31	6	12	18	283.3	▲ 33.3	72.2	13
29 電気機械器具製造業		29	5	34	66	13	79	▲ 56.1	▲ 61.5	▲ 57.0	▲ 45
30 情報通信機械器具製造業		8	7	15	8	0	8	0.0	-	87.5	7
31 輸送用機械器具製造業		52	2	54	59	4	63	▲ 11.9	▲ 50.0	▲ 14.3	▲ 9
20,32 その他の製造業		7	2	9	11	4	15	▲ 36.4	▲ 50.0	▲ 40.0	▲ 6
F 電気・ガス・熱供給・水道業		4	0	4	6	0	6	▲ 33.3	-	▲ 33.3	▲ 2
G 情報通信業		52	7	59	73	8	81	▲ 28.8	▲ 12.5	▲ 27.2	▲ 22
(39 情報サービス業)		(47)	(6)	(53)	(63)	(3)	(66)	▲ 25.4	100.0	▲ 19.7	▲ 13
H 運輸業, 郵便業		289	66	355	334	93	427	▲ 13.5	▲ 29.0	▲ 16.9	▲ 72
I 卸売業, 小売業		497	555	1,052	595	675	1,270	▲ 16.5	▲ 17.8	▲ 17.2	▲ 218
50~55 卸売業		181	62	243	189	81	270	▲ 4.2	▲ 23.5	▲ 10.0	▲ 27
56~61 小売業		316	493	809	406	594	1,000	▲ 22.2	▲ 17.0	▲ 19.1	▲ 191
(56 各種商品小売業)		(8)	(64)	(72)	(15)	(106)	(121)	▲ 46.7	▲ 39.6	▲ 40.5	▲ 49
J 金融業, 保険業		27	64	91	28	65	93	▲ 3.6	▲ 1.5	▲ 2.2	▲ 2
K 不動産業, 物品賃貸業		37	65	102	28	72	100	32.1	▲ 9.7	2.0	2
L 学術研究, 専門・技術サービス業		96	39	135	116	46	162	▲ 17.2	▲ 15.2	▲ 16.7	▲ 27
M 宿泊業, 飲食サービス業		73	212	285	164	319	483	▲ 55.5	▲ 33.5	▲ 41.0	▲ 198
(76 飲食店)		(42)	(100)	(142)	(80)	(198)	(278)	▲ 47.5	▲ 49.5	▲ 48.9	▲ 136
N 生活関連サービス業, 娯楽業		124	102	226	141	145	286	▲ 12.1	▲ 29.7	▲ 21.0	▲ 60
O 教育, 学習支援業		127	82	209	36	106	142	252.8	▲ 22.6	47.2	67
P 医療, 福祉		930	930	1,860	968	986	1,954	▲ 3.9	▲ 5.7	▲ 4.8	▲ 94
(83 医療業)		(438)	(231)	(669)	(444)	(207)	(651)	▲ 1.4	11.6	2.8	18
(85 社会保険・社会福祉・介護事業)		(487)	(697)	(1,184)	(516)	(774)	(1,290)	▲ 5.6	▲ 9.9	▲ 8.2	▲ 106
Q 複合サービス事業		63	47	110	60	54	114	5.0	▲ 13.0	▲ 3.5	▲ 4
R サービス業(他に分類されないもの)		432	431	863	464	456	920	▲ 6.9	▲ 5.5	▲ 6.2	▲ 57
(91 職業紹介・労働者派遣業)		(97)	(34)	(131)	(122)	(27)	(149)	▲ 20.5	25.9	▲ 12.1	▲ 18
(92 その他の事業サービス)		(201)	(339)	(540)	(200)	(370)	(570)	0.5	▲ 8.4	▲ 5.3	▲ 30
S,T 公務・その他		39	132	171	101	358	459	▲ 61.4	▲ 63.1	▲ 62.7	▲ 288
合 計		4,920	3,123	8,043	5,246	3,845	9,091	▲ 6.2	▲ 18.8	▲ 11.5	▲ 1,048

- (注) 1. パートタイム関係取扱数を含み、新規卒者を除く原数値。  
2. 一般は、パート以外の常用と臨時・季節を合わせたもの。  
3. 産業分類は、平成25年10月改定の「日本標準産業分類」に基づくもの。

## 第5表 新規求職者の状況

○新規求職申込件数（常用）の態様別・年齢別の状況では

- 在職求職者は前年同月比で11.3%減少。（3か月連続減少）
- 自己都合離職者は前年同月比で10.8%減少。（3か月連続減少）
- 事業主都合等離職者は前年同月比で4.8%減少。（2か月ぶり減少）
- 定年等離職者は前年同月比で21.7%減少。（3か月連続減少）
- 無業者は前年同月比で12.5%減少。（2か月ぶり減少）

○新規求職者の態様別・年齢別の状況（常用）

		常用計		24歳以下		25歳～34歳		35歳～44歳		45歳～59歳		60歳以上	
			前年比 %		前年比 %		前年比 %		前年比 %		前年比 %		前年比 %
新規求職者	6年 1月	3,441	▲ 3.0	261	▲ 5.8	570	▲ 8.9	592	▲ 3.6	1,031	▲ 0.9	987	▲ 0.4
	6年 2月	3,564	▲ 4.8	272	1.1	564	▲ 10.6	594	▲ 5.7	1,109	▲ 3.9	1,025	▲ 3.3
	6年 3月	3,391	▲ 11.0	282	▲ 13.5	593	▲ 9.0	514	▲ 21.4	1,037	▲ 6.5	965	▲ 8.8
在職者	6年 1月	1,327	▲ 2.8	117	▲ 12.7	254	▲ 4.5	292	4.3	448	▲ 0.2	216	▲ 8.5
	6年 2月	1,504	▲ 9.2	108	▲ 7.7	237	▲ 20.7	299	▲ 5.4	537	▲ 4.8	323	▲ 10.3
	6年 3月	1,379	▲ 11.3	98	▲ 15.5	272	▲ 5.2	251	▲ 22.5	483	▲ 4.7	275	▲ 14.1
離職者	6年 1月	1,892	▲ 2.1	117	1.7	274	▲ 12.2	246	▲ 10.5	524	1.6	731	2.4
	6年 2月	1,791	▲ 2.2	135	15.4	265	▲ 8.9	230	▲ 8.0	511	▲ 0.6	650	▲ 1.4
	6年 3月	1,724	▲ 10.5	111	▲ 17.2	266	▲ 12.8	214	▲ 23.8	497	▲ 4.6	636	▲ 7.2
自己都合	6年 1月	1,357	▲ 2.9	103	9.6	240	▲ 7.7	194	▲ 11.4	374	▲ 1.8	446	0.7
	6年 2月	1,325	▲ 3.7	119	13.3	225	▲ 12.8	186	▲ 8.4	383	▲ 3.3	412	▲ 0.5
	6年 3月	1,274	▲ 10.8	103	▲ 15.6	239	▲ 11.2	165	▲ 29.8	374	▲ 6.7	393	▲ 2.2
事業主都合	6年 1月	382	▲ 1.8	11	▲ 38.9	30	▲ 34.8	45	▲ 4.3	119	0.8	177	10.6
	6年 2月	324	8.0	14	40.0	35	20.7	34	▲ 17.1	105	10.5	136	8.8
	6年 3月	315	▲ 4.8	7	0.0	21	▲ 32.3	45	15.4	105	1.9	137	▲ 9.3
定年等	6年 1月	96	▲ 11.1									96	▲ 11.1
	6年 2月	84	▲ 22.9									84	▲ 22.9
	6年 3月	90	▲ 21.7									90	▲ 21.7
無業者	6年 1月	222	▲ 11.6	27	▲ 3.6	42	▲ 12.5	54	▲ 8.5	59	▲ 21.3	40	▲ 2.4
	6年 2月	269	4.7	29	▲ 17.1	62	51.2	65	1.6	61	▲ 19.7	52	26.8
	6年 3月	288	▲ 12.5	73	▲ 3.9	55	▲ 8.3	49	▲ 16.9	57	▲ 29.6	54	1.9

(注) 1.パートタイム関係取扱数を含み、新規学卒者を除く原数値。

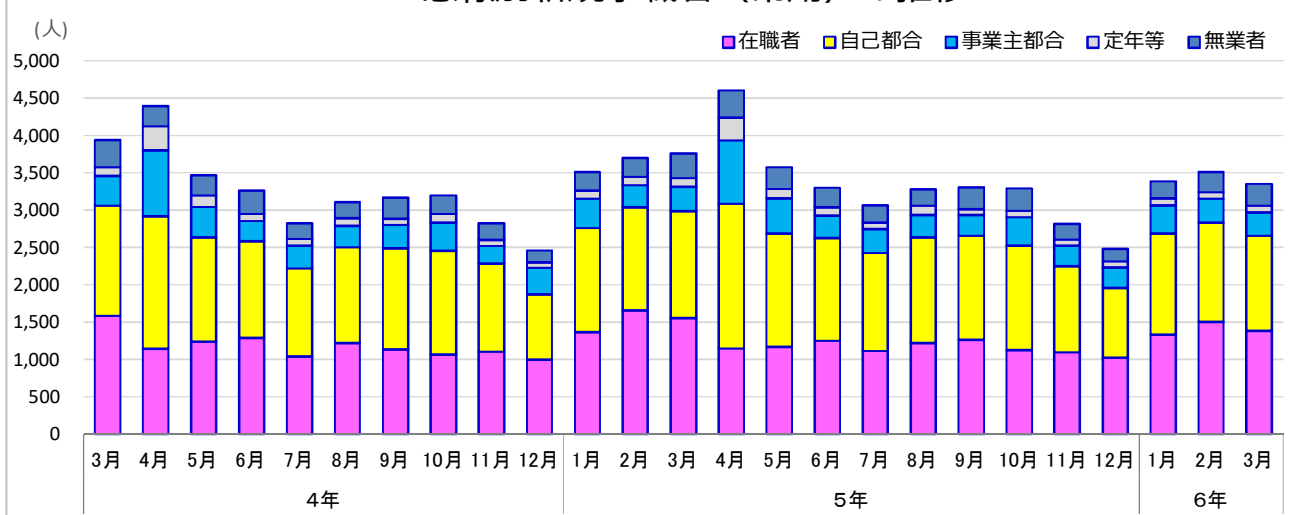
常用（雇用契約期間の定めがないか、又は4か月以上の雇用契約期間が定められているもの）数であり、臨時・季節を除くため、常用計は5頁の新規求職者数（全数）と一致しない。

2.理由不明のものが存在するため、内訳と新規求職者計（常用）とは必ずしも一致しない。

3.離職者には、「自営他」も含むため、自己都合＋事業主都合＋定年等とは必ずしも一致しない。

4.事業主都合等には、雇用期間満了が含まれる。

態様別新規求職者（常用）の推移



(注) ハローワークインターネットサービスの機能拡充に伴う令和3年9月以降の数値の取扱いについては、1頁の注4を参照。

## 第6表 正社員の状況

- 正社員の有効求人倍率（原数値）は1.42倍で前年同月より0.04ポイント上昇。（10か月ぶり上昇）
- 正社員の有効求人数（原数値）は12,789人で前年同月より▲0.4%減少。（10か月連続減少）

	有効求人数		有効求職者数		就職件数		有効求人倍率		【全国】有効求人倍率	
	正社員 人	前年比 %	(常用フルタイム) 人	前年比 %	正社員 件	前年比 %	正社員 倍	前年差 ポイント	正社員 倍	前年差 ポイント
元年度	153,513	▲ 7.5	103,986	▲ 0.8	8,354	▲ 10.8	1.48	▲ 0.10	1.12	▲ 0.01
2年度	119,545	▲ 22.1	110,303	6.1	6,696	▲ 19.8	1.08	▲ 0.40	0.83	▲ 0.29
3年度	138,371	15.7	108,061	▲ 2.0	7,290	8.9	1.28	0.20	0.90	0.07
4年度	149,349	7.9	105,373	▲ 2.5	6,992	▲ 4.1	1.42	0.14	1.01	0.11
5年度	148,247	▲ 0.7	107,033	1.6	6,677	▲ 4.5	1.39	▲ 0.03	1.02	0.01
5年 3月	12,838	3.8	9,307	1.7	761	7.0	1.38	0.03	1.02	0.07
4月	12,316	1.1	9,319	0.3	550	▲ 16.9	1.32	0.01	0.98	0.06
5月	12,066	1.8	9,264	▲ 0.2	536	▲ 12.0	1.30	0.02	0.96	0.05
6月	12,168	▲ 0.0	9,223	0.6	613	1.0	1.32	▲ 0.01	0.99	0.04
7月	12,147	▲ 1.6	8,918	1.3	531	▲ 0.4	1.36	▲ 0.04	1.01	0.03
8月	12,278	▲ 1.0	8,966	2.5	476	▲ 18.5	1.37	▲ 0.05	1.01	0.01
9月	12,443	▲ 0.7	9,002	3.9	584	▲ 8.8	1.38	▲ 0.07	1.02	0.00
10月	12,590	▲ 1.0	8,930	3.3	586	5.2	1.41	▲ 0.06	1.02	▲ 0.02
11月	12,346	▲ 2.0	8,672	3.1	624	20.0	1.42	▲ 0.08	1.04	▲ 0.03
12月	12,075	▲ 3.5	8,254	3.3	495	▲ 5.4	1.46	▲ 0.11	1.08	▲ 0.03
6年 1月	12,298	▲ 1.2	8,549	3.5	460	8.5	1.44	▲ 0.07	1.05	▲ 0.04
2月	12,731	▲ 0.0	8,907	1.2	574	0.3	1.43	▲ 0.02	1.04	▲ 0.02
3月	12,789	▲ 0.4	9,029	▲ 3.0	648	▲ 14.8	1.42	0.04	1.01	▲ 0.01

(注)1. 新規学卒者を除く原数値。

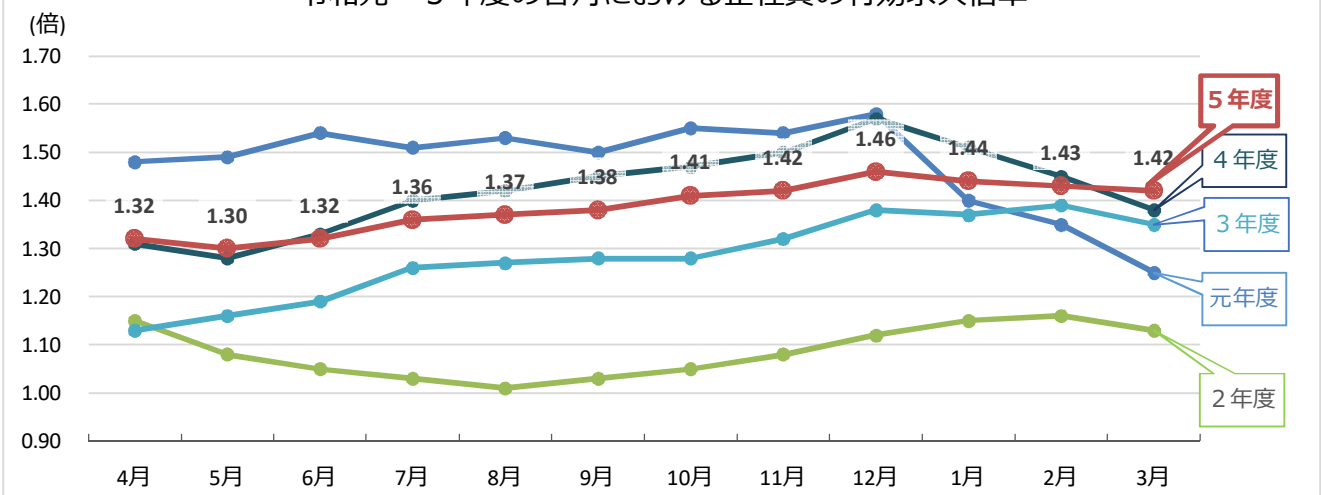
2. 「正社員」は下記の「非正社員」以外の者をいう。

「非正社員」:パートタイム労働者、派遣労働者、臨時・季節労働者、契約社員、準社員、嘱託等

3. 正社員有効求人倍率=正社員有効求人数/常用フルタイム有効求職者数

常用フルタイム有効求職者にはフルタイムの派遣労働者や契約社員を希望する者も含まれるため、厳密な意味での正社員有効求人倍率より低い値となる。

令和元～5年度の各月における正社員の有効求人倍率



(注)ハローワークインターネットサービスの機能拡充に伴う令和3年9月以降の数値の取扱いについては、1頁の注4を参照。



## 第7表 就業地別状況〔季節調整値〕

○ 就業地別有効求人倍率（季節調整値）は1.60倍で前月より0.02ポイント上昇。（3か月ぶり上昇）

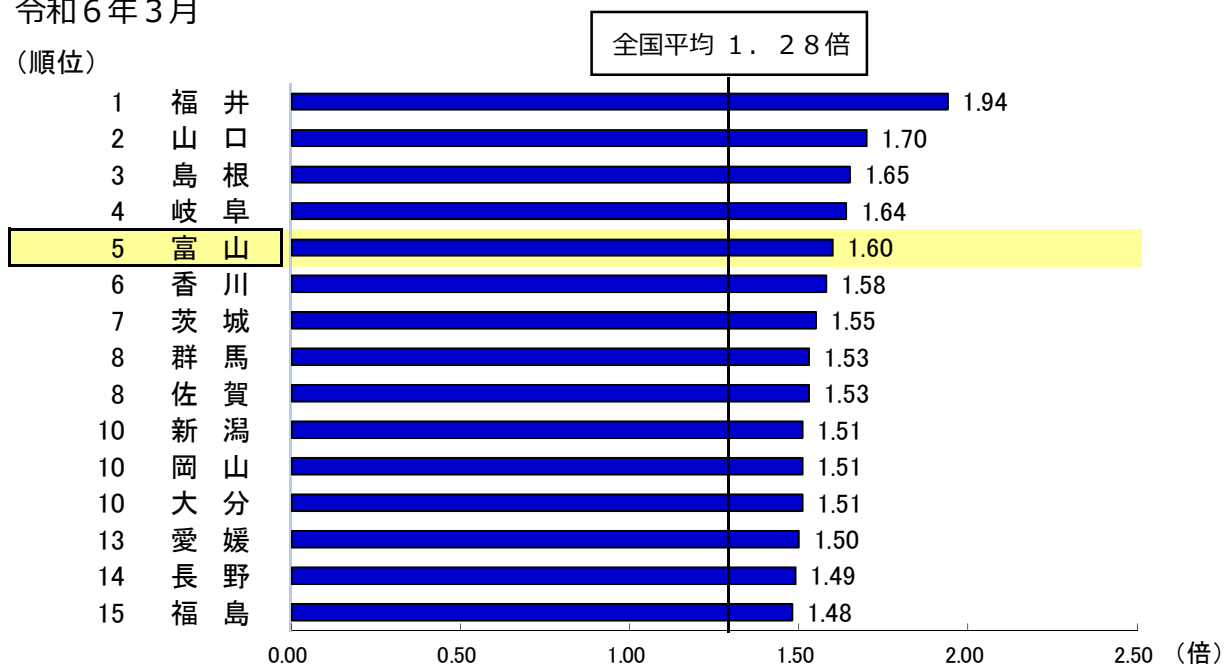
※「就業地別」は、求人票に記載された就業場所をもとに、実際に就業する就業地で求人数を集計し、算出したもの。  
公表値としては、集計開始以降継続的に「受理地別」（求人票を受理したハローワークの所在地で求人数を集計）を使用。

	有効求人数		有効求人倍率		新規求人数		新規求人倍率	
	人	前月比 %	倍	前月差 ポイント	人	前月比 %	倍	前月差 ポイント
5年 3月	26,658	▲ 0.5	1.70	▲ 0.02	8,863	▲ 2.1	2.61	▲ 0.04
4月	26,482	▲ 0.7	1.69	▲ 0.01	9,222	4.1	2.53	▲ 0.08
5月	26,771	1.1	1.71	0.02	9,522	3.3	2.78	0.25
6月	26,313	▲ 1.7	1.65	▲ 0.06	8,947	▲ 6.0	2.56	▲ 0.22
7月	26,188	▲ 0.5	1.64	▲ 0.01	9,029	0.9	2.56	0.00
8月	25,968	▲ 0.8	1.61	▲ 0.03	9,012	▲ 0.2	2.44	▲ 0.12
9月	25,973	0.0	1.61	0.00	9,152	1.6	2.69	0.25
10月	25,784	▲ 0.7	1.61	0.00	9,021	▲ 1.4	2.69	0.00
11月	25,645	▲ 0.5	1.59	▲ 0.02	8,700	▲ 3.6	2.56	▲ 0.13
12月	25,797	0.6	1.60	0.01	9,352	7.5	2.80	0.24
6年 1月	25,555	▲ 0.9	1.59	▲ 0.01	8,630	▲ 7.7	2.62	▲ 0.18
2月	25,930	1.5	1.58	▲ 0.01	9,029	4.6	2.53	▲ 0.09
3月	25,249	▲ 2.6	1.60	0.02	8,923	▲ 1.2	2.73	0.20

### 都道府県有効求人倍率〔就業地別・季節調整値〕

令和6年3月

(順位)



- パートタイム関係取扱数を含み、新規学卒者を除く。
- 季節求人については受理所を就業地としてみなしている。
- 就業地として複数の市町村が挙げられている求人については、求人数を該当の市町村に割り当てることにより集計している。
- 季節調整法はセンサス局法Ⅱ（X-12-ARIMA）による。なお、令和5年12月以前の数値は、新季節指数により改訂されている。
- ハローワークインターネットサービスの機能拡充に伴う令和3年9月以降の数値の取扱いについては、1頁の注4を参照。

# 参考資料

## 就職の状況

	就職件数		就職率 (対新規求職)		【全国】就職率 (対新規求職)	
	件	前年比 %	%	前年比 ポイント	%	前年比 ポイント
元年度	17,894	▲ 8.7	40.7	▲ 2.8	31.3	▲ 1.9
2年度	14,949	▲ 16.5	35.9	▲ 4.8	26.5	▲ 4.8
3年度	15,352	2.7	36.9	1.0	26.9	0.4
4年度	14,897	▲ 3.0	36.2	▲ 0.7	26.8	▲ 0.1
5年度	14,494	▲ 2.7	35.0	▲ 1.2	26.8	0.0
5年 3月	1,910	12.6	49.7	7.7	35.6	3.7
4月	1,251	▲ 8.3	26.8	▲ 3.8	22.4	0.5
5月	1,281	▲ 0.1	35.2	▲ 1.0	26.4	0.3
6月	1,309	0.1	38.9	▲ 0.5	29.1	0.2
7月	1,110	▲ 5.2	35.7	▲ 5.1	27.1	▲ 0.7
8月	1,051	▲ 5.5	31.5	▲ 3.6	25.2	0.0
9月	1,179	▲ 8.9	35.2	▲ 4.9	27.3	▲ 0.1
10月	1,226	2.2	36.6	▲ 0.3	27.0	▲ 0.3
11月	1,253	11.8	43.2	4.6	28.9	0.2
12月	1,068	3.8	37.6	1.7	29.6	0.5
6年 1月	966	6.6	25.6	2.3	19.2	▲ 0.1
2月	1,240	3.3	34.3	2.6	27.6	1.4
3月	1,560	▲ 18.3	45.7	▲ 4.0	34.7	▲ 0.9

(注)1. パートタイム関係取扱数を含み、新規学卒者を除く原数値。

2. ハローワークインターネットサービスの機能拡充に伴う令和3年9月以降の数値の取扱いについては、1頁の注4を参照。

## 雇用保険の状況

	資格取得者数		資格喪失者数		一般被保険者数		受給資格決定件数		受給者実人員	
	人	前年比 %	人	前年比 %	人	前年比 %	件	前年比 %	人	前年比 %
元年度	54,275	▲ 4.4	52,800	▲ 0.8	373,197	0.6	11,082	1.1	33,037	5.3
2年度	47,862	▲ 11.8	49,576	▲ 6.1	371,017	▲ 0.6	11,824	6.7	41,290	25.0
3年度	48,321	1.0	50,016	0.9	369,795	▲ 0.3	10,591	▲ 10.4	35,985	▲ 12.8
4年度	50,076	3.6	51,901	3.8	367,892	▲ 0.5	10,372	▲ 2.1	33,839	▲ 6.0
5年度	50,255	0.4	51,141	▲ 1.5	365,224	▲ 0.7	10,859	4.7	37,504	10.8
5年 3月	3,843	5.8	4,190	9.7	364,049	▲ 0.7	889	3.1	2,737	4.9
4月	7,053	▲ 14.6	8,516	2.4	362,518	▲ 1.1	1,293	▲ 0.8	2,619	5.6
5月	9,307	18.2	4,335	5.7	367,405	▲ 0.8	1,245	21.7	3,057	9.1
6月	4,092	▲ 12.4	3,705	▲ 4.0	367,681	▲ 0.8	910	1.3	3,128	6.8
7月	3,809	4.4	4,306	16.3	367,244	▲ 0.9	876	14.1	3,338	10.1
8月	3,142	▲ 1.4	3,573	▲ 1.7	366,727	▲ 0.9	823	4.8	3,445	8.0
9月	3,298	5.5	3,802	▲ 0.6	366,136	▲ 0.9	943	12.1	3,265	6.4
10月	3,608	▲ 1.4	4,298	▲ 9.6	365,481	▲ 0.8	926	16.8	3,246	13.1
11月	3,415	6.6	3,336	▲ 2.5	365,517	▲ 0.7	731	▲ 1.5	3,072	10.3
12月	2,719	2.4	3,690	▲ 3.5	364,473	▲ 0.7	611	▲ 1.3	2,838	8.0
6年 1月	3,083	6.7	4,583	▲ 4.7	363,099	▲ 0.5	873	1.2	3,245	21.4
2月	3,165	3.3	3,233	▲ 6.5	363,292	▲ 0.3	835	▲ 1.5	3,109	17.5
3月	3,564	▲ 7.3	3,764	▲ 10.2	363,110	▲ 0.3	793	▲ 10.8	3,142	14.8

(注) 1. 各月の被保険者数は月末現在の数。

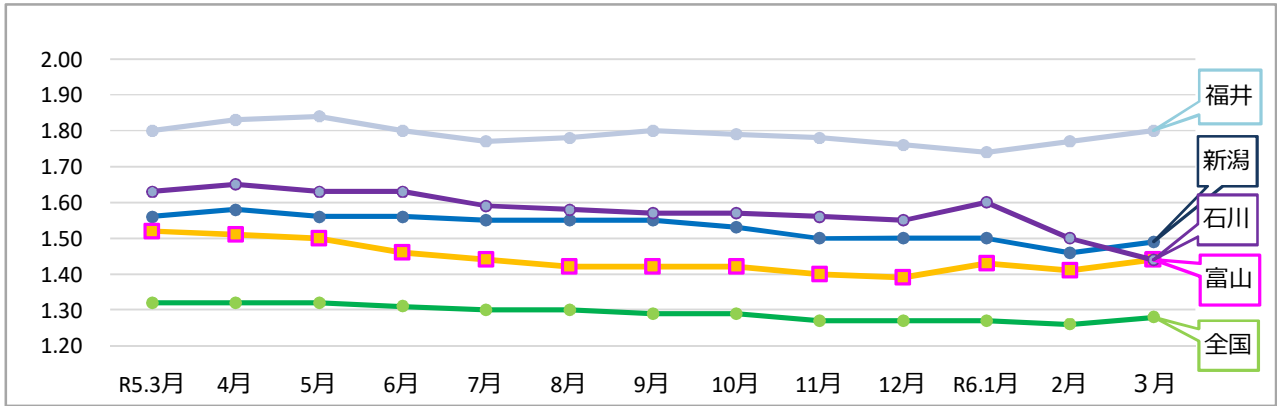
2. 年度計の被保険者数は年度分の平均値。

3. 被保険者数には、短期特例被保険者、高年齢被保険者を含む。

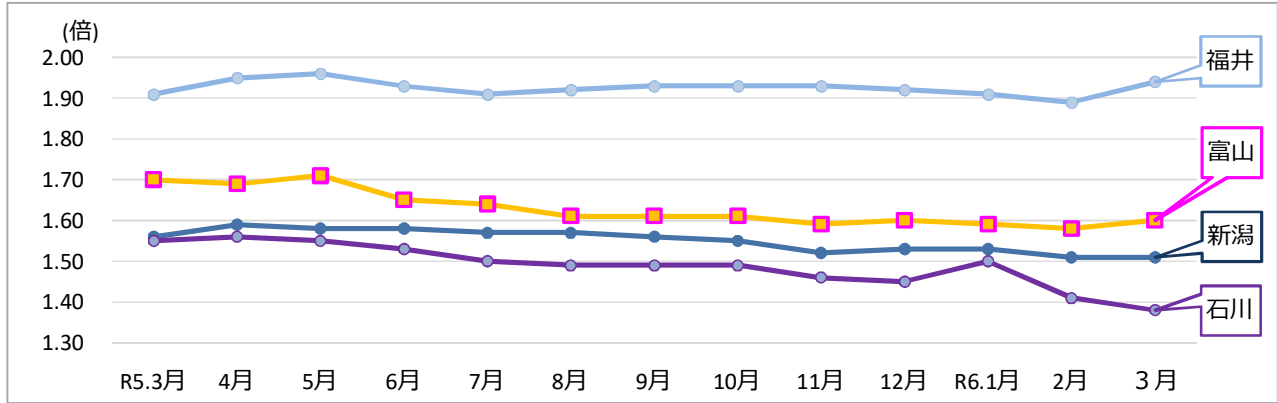
4. 受給資格決定件数は速報値であり修正があり得る。

## 全国、北陸の有効求人倍率（季節調整値）

受理地別 有効求人倍率の推移 [季節調整値]（パート含む）

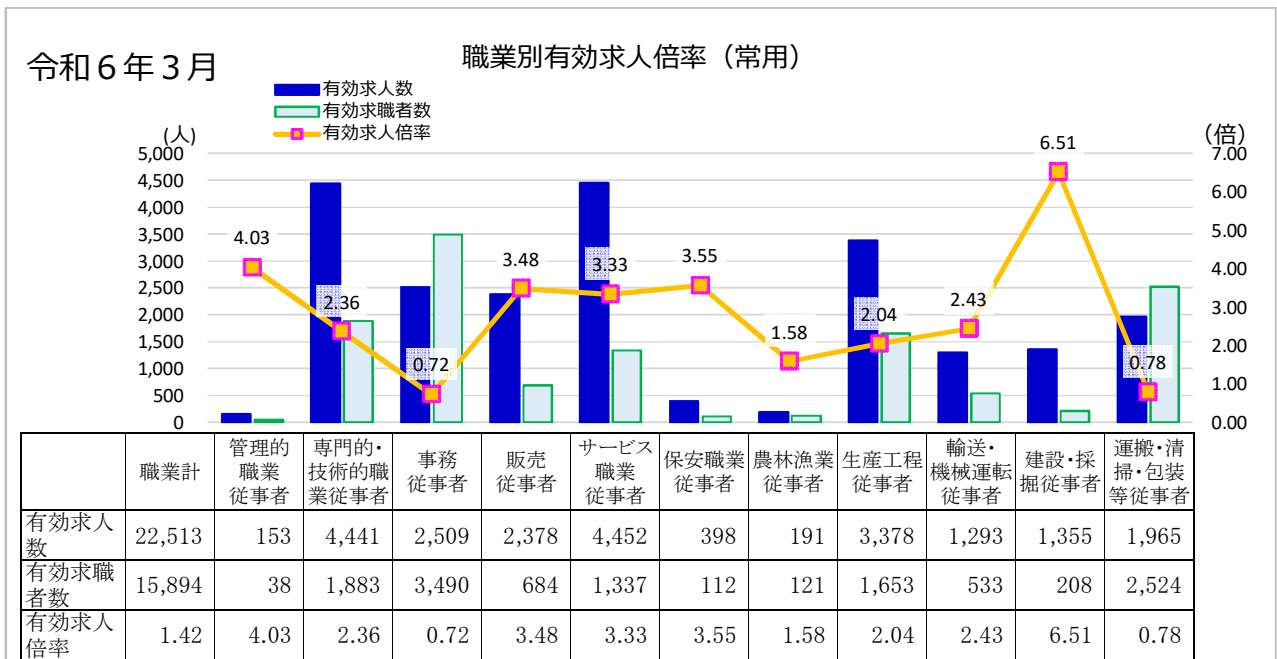


就業地別 有効求人倍率の推移 [季節調整値]（パート含む）



(注) 1. パートタイム関係取扱数を含み、新規学卒者を除く季節調整値。  
2. 季節調整法はセンサス局法Ⅱ（X-12-ARIMA）による。なお、令和5年12月以前の数値は、新季節指数により改訂されている。

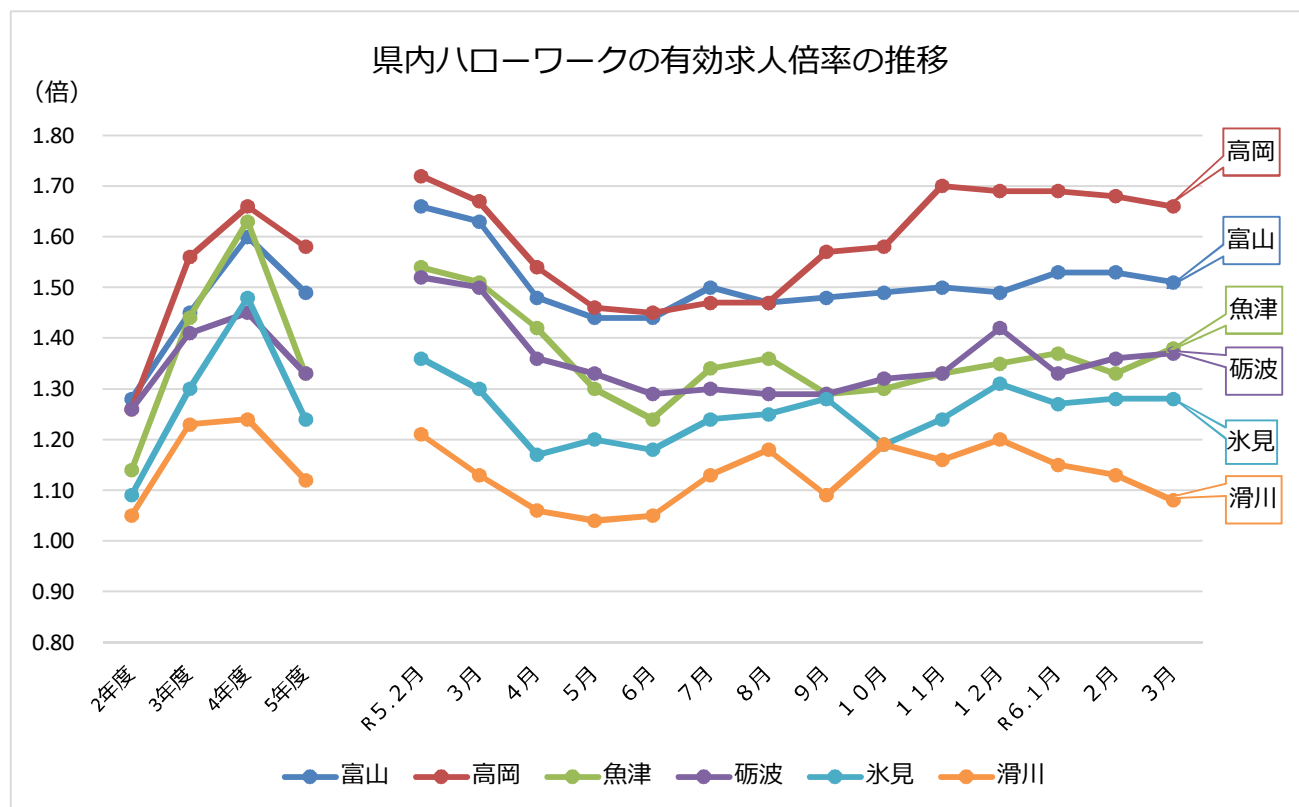
## 職業別有効求人倍率（常用・原数値）



(注) 1. パートタイム関係取扱数を含み、新規学卒者を除く原数値。常用計。  
2. 職業分類は、平成21年12月改定の「日本標準職業分類」に基づく区分。  
3. ハローワークインターネットサービスの機能拡充に伴う令和3年9月以降の数値の取扱いについては、1頁の注4を参照。

## 県内ハローワークの状況（原数値）

令和6年3月		富山	高岡	魚津	砺波	氷見	滑川
新規求人数	人	3,700	1,981	690	897	326	449
	前年比 %	▲ 12.1	▲ 10.8	▲ 23.8	▲ 2.5	▲ 2.7	▲ 10.7
新規求職申込件数	件	1,399	837	314	434	135	296
	前年比 %	▲ 13.6	▲ 8.7	▲ 16.0	▲ 4.2	▲ 23.3	▲ 1.3
有効求人数	人	10,959	6,096	2,222	2,477	835	1,424
	前年比 %	▲ 4.9	▲ 1.9	▲ 12.5	▲ 8.1	▲ 4.7	▲ 8.5
有効求職者数	人	7,252	3,667	1,607	1,808	652	1,322
	前年比 %	2.7	▲ 1.5	▲ 4.7	0.7	▲ 3.0	▲ 4.4
就職件数	件	649	362	164	211	53	121
	前年比 %	▲ 10.4	▲ 19.4	▲ 21.2	▲ 22.4	▲ 39.8	▲ 28.4
新規求人倍率	倍	2.64	2.37	2.20	2.07	2.41	1.52
	前年差 ポイント	0.04	▲ 0.05	▲ 0.22	0.04	0.51	▲ 0.16
有効求人倍率	倍	1.51	1.66	1.38	1.37	1.28	1.08
	前年差 ポイント	▲ 0.12	▲ 0.01	▲ 0.13	▲ 0.13	▲ 0.02	▲ 0.05



(注)1. パートタイム関係取扱数を含み、新規学卒者を除く原数値。

2. ハローワークインターネットサービスの機能拡充に伴う令和3年9月以降の数値の取扱いについては、1頁の注4を参照。

