

# ハローワーク町田の概況と雇用失業情勢 (令和6年3月)

令和6年3月の有効求人倍率は1.28倍(全国)／1.76倍(東京)、有効求職者は1,940,597人(全国：前年同月比0.1%増)／198,787人(東京：前年同月比2.1%増)となっている。また、完全失業者数は185万人(前年同月比で8万人減少)、完全失業率は2.6%(前月と同水準)となっている。

なお、ハローワーク町田の状況は下記のとおり。

令和6年4月30日発行



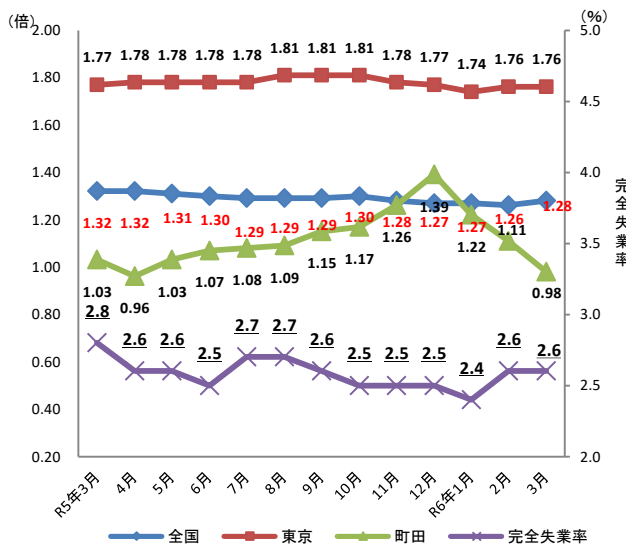
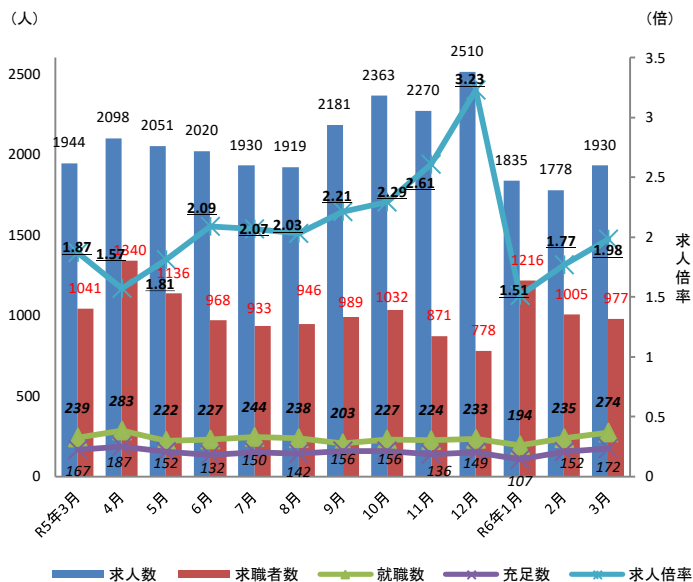
## 職業紹介状況 ※ 新規学卒を除き、パートを含む。( )内は有効の数値

新規求人数	1,930人(5,436人)	前年同月比	▲0.7%(▲3.0%)
新規求職者数	977人(5,556人)	前年同月比	▲6.1%(1.9%)
新規求人倍率	1.98倍(0.98倍)	前月比	0.21P(▲0.13P)
就職件数	274人	前年同月比	14.6%
充足数	172人	前年同月比	3.0%

## 有効求人倍率と完全失業率

有効求人倍率	全国	1.28倍	前月比	0.02P(前月より上昇)
	東京	1.76倍	前月比	0.00P(前月と同水準)
	町田	0.98倍	前月比	0.13P(前月より低下)
完全失業率(全国)		2.6%	前月比	0.00P(前月と同水準)

※ 全国と東京及び完全失業率は季節調整値、町田は原数値。

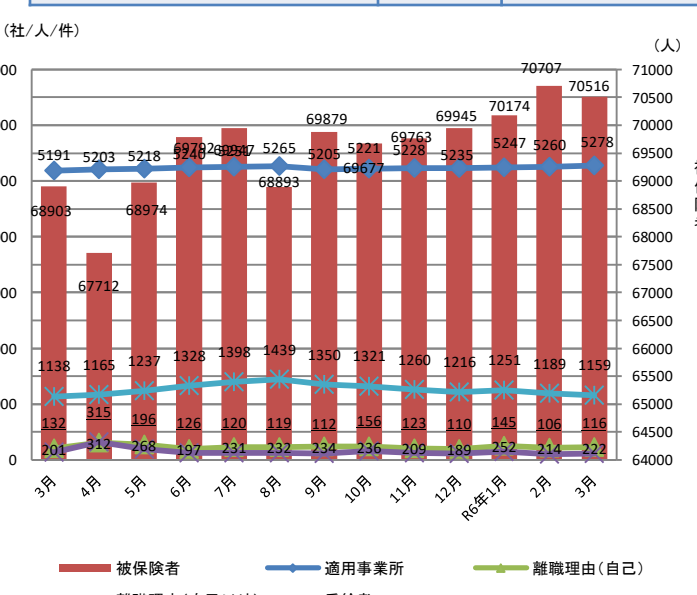
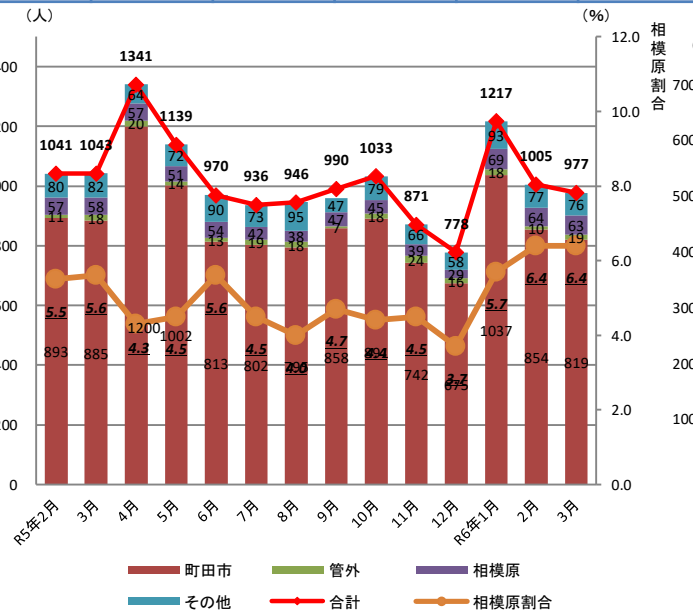


## 新規求職者の居住地別内訳

合計	都内		都外	
	町田	管外	相模原	その他
件数	819人	19人	63人	76人
割合	83.8%	1.9%	6.4%	7.8%

## 雇用保険取扱状況

適用事業所数	5,278社	前年同月比	1.7%
被保険者数	70,516人	前年同月比	2.3%
雇用保険受給新規求職者離職理由別状況(自己都合)	222件	前年同月比	10.4%
”(自己都合以外)	116件	前年同月比	▲12.1%
受給者実人員(基本手当)	1,159人	前年同月比	1.8%



## <管内概況>

世帯数・人口は令和6年4月1日現在(町田市HPによる)

世帯数	人口	うち生産年齢人口(15~64歳) ※( )内は人口に占める割合	うち老年人口(65歳以上) ※( )内は人口に占める割合
207,892世帯	430,558人	263,680人(61.24%)	117,562人(27.30%)