



令和6年3月28日

【照会先】

徳島労働局職業安定部職業安定課
課長 補佐 長 以西 和 恵
地方労働市場情報官 森下 貴志
(電話) 088-611-5383

報道関係者 各位

職業安定業務統計速報(令和6年2月分)について

徳島県の有効求人倍率
1.22倍

全国
1.26倍(2月)

四国
1.29倍(2月)
(季節調整値)

1. 概況

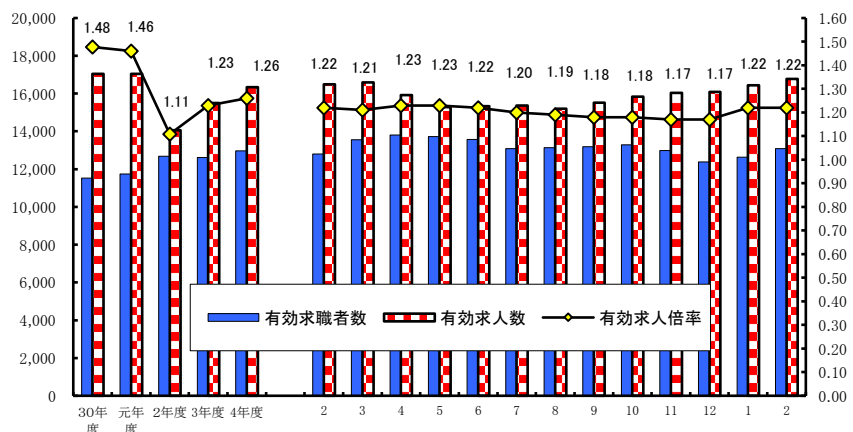
- 有効求人倍率(季節調整値)は1.22倍で、前月と同水準であった。
- 新規求人倍率(季節調整値)は2.24倍で、前月と同水準であった。
- 有効求人数(原数値)は、前年同月比1.7%増(13か月ぶり)の16,773人、有効求職者数(原数値)は、前年同月比2.2%増(8か月連続)の13,092人となった。
- 正社員の有効求人倍率(原数値)は1.07倍で、前年同月と同水準であった。
- 地域別有効求人倍率(原数値)については、以下のとおり。
 - 県央地域(徳島、小松島出張所、鳴門、吉野川管内) 1.32倍(前年同月1.36倍)
 - 県西地域(美馬、三好管内) 1.03倍(前年同月0.93倍)
 - 県南地域(阿南、牟岐出張所管内) 1.22倍(前年同月1.12倍)

＜職業別有効求人倍率＞
常用フルタイム

職業別	有効求人倍率
計	1.21
管理的職業従事者	1.65
専門・技術的職業従事者	2.47
事務従事者	0.57
販売従事者	1.50
サービス職業従事者	1.87
保安職業従事者	7.33
農林漁業従事者	0.82
生産工程従事者	1.51
輸送・機械運転従事者	1.74
建設・採掘従事者	3.74
運搬・清掃・包装等従事者	0.52

(参考:福祉関連職業合計 2.97)

＜有効求人倍率の推移(季節調整値)＞



令和5年12月以前の数値は新季節指数により改訂されている。
(季節調整法はセンサス局法Ⅱ(X-12-ARIMA)による。)

(注)ハローワークインターネットサービスの機能拡充に伴い、令和3年9月以降の数値には、ハローワークに来所せず、オンライン上で求職登録した求職者数や、求職者がハローワークインターネットサービスの求人に直接応募した就職件数等が含まれている。

2. 新規求人の動き

- ・新規求人数(原数値)は、前年同月比では0.2%減(3か月ぶり)の5,620人となった。
- ・新規求人数に占める正社員求人の割合は48.9%となり、前年同月を1.9ポイント上回った。
- ・これをパートを含む主な産業分類(大分類)についてみると、前年同月比等で増加したものは、医療・福祉13.8%(243人)、運輸業、郵便業31.8%(49人)、建設業8.4%(37人)で、減少したものは、製造業▲23.0%(▲110人)、学術研究、専門技術サービス業▲45.5%(▲76人)、公務・その他▲19.5%(▲65人)などである。

3. 新規求職の動き

- ・新規求職者数(原数値)は、前年同月比1.1%増(3か月連続)の2,605人となった。
- ・パート求職者は前年同月比3.1%減の909人、新規常用求職者は同1.9%減の2,516人となった。
- ・新規常用求職者(パートを除く)の求職理由別状況をみると、前年同月比で在職者は5.9%減(5か月ぶり)、事業主都合離職者22.4%増(3か月連続)、自己都合離職者0.2%増(3か月連続)、無業者14.7%減(2か月ぶり)となった。

<年齢別新規常用求職者(パートを除く)>

年齢別	求職者数	前年同月比
計	1,612	▲ 1.5%
24歳以下	189	▲ 14.1%
25歳～34歳	357	▲ 7.5%
35歳～44歳	337	7.7%
45歳～54歳	376	6.8%
55歳～59歳	140	▲ 6.7%
60歳～64歳	117	▲ 2.5%
65歳以上	96	1.1%

<求職理由別新規常用求職者(パートを除く)>

求職理由別	求職者数	構成比	前年同月比
計	1,612	-	▲ 1.5%
在職者	619	38.4%	▲ 5.9%
離職者	894	55.5%	3.7%
事業主都合	202	12.5%	22.4%
定年到達者	24	1.5%	0.0%
自己都合	652	40.4%	0.2%
自営・その他	14	0.9%	▲ 33.3%
無業者	99	6.1%	▲ 14.7%

4. 就職の動き

- ・就職件数は前年同月比5.3%増の928件となった。
- ・就職率は前年同月比1.4ポイント増の35.6%となった。

5. 雇用保険の動き

- ・雇用保険被保険者数は198,994人で前年同月比0.1%減少し、資格取得者数は1,954人(同2.5%増)、資格喪失者数は2,163人(同7.0%増)となった。
- ・受給資格決定件数は610件(※速報値)(前年同月644件)で、前年同月比5.3%減(4か月連続)となった。
- ・受給者実人員は2,135人(前年同月2,129人)で、前年同月比0.3%増(2か月ぶり)となった。

<年齢別雇用保険受給者実人員>

年齢別	実人員	前年同月比
計	2,135	0.3%
29歳以下	302	▲ 8.8%
30歳～44歳	540	▲ 0.2%
45歳～59歳	749	1.4%
60歳以上	544	5.0%

<産業別雇用保険資格喪失者>

産業別	資格喪失者数	うち事業主都合	事業主都合割合
産業計	2,163	120	5.5%
建設業	170	16	9.4%
製造業	331	29	8.8%
運輸、郵便業	111	10	9.0%
卸売、小売業	269	12	4.5%
医療、福祉	489	23	4.7%
サービス業	309	6	1.9%

6. 県内の雇用失業情勢

一部産業に底堅い推移がみられるものの、求人は緩やかに減少している。
足元の経済情勢等が雇用に与える影響には留意する必要がある。

有効求職者数は高い水準を維持しているため、引き続き、求人・求職のニーズに応じた的確な職業紹介、担当者制による個別支援など、きめ細かな支援を図るとともに、人手不足感が高まる企業への支援として、求職者ニーズに応じた求人条件の見直しを促すとともに、内容の充実等を図る。

I 職業紹介の状況

季節調整値欄の「r」は季節調整替え後の修正値を示す。

No.1

項目 年月		労働市場											
		1. 一般労働者 { 日雇・学卒 (中学、高校) を除く全数 }											
		求職		求人		就職	充足	求人倍率				就職率	充足率
		① 新求 求職 件 (件)	② 有効 求職 者 (人)	③ 新規 求 人数 (人)	④ 有効 求 人数 (人)	⑤ 就 職 件 数 (件)	⑥ 充 足 数 (人)	⑦ 有効		⑧ 新規		就職率	充足率
						④ / ② (倍)		③ / ① (倍)		⑤ / ① ×100 (%)	⑥ / ③ ×100 (%)		
徳島県	令和元年度平均	2,600	11,745	5,962	17,048	1,070	1,015	1.45	-	2.29	-	41.2	17.0
	令和2年度平均	2,525	12,689	5,044	14,063	955	914	1.11	-	2.00	-	37.8	18.1
	令和3年度平均	2,499	12,614	5,515	15,501	937	891	1.23	-	2.21	-	37.5	16.2
	令和4年度平均	2,497	12,966	5,698	16,343	910	868	1.26	-	2.28	-	36.4	15.2
	前年度対比	▲ 0.1	2.8	3.3	5.4	▲ 2.9	▲ 2.6	ポ0.03	-	ポ0.07	-	ポ▲ 1.1	ポ▲ 1.0
	令和5年 2月	2,576	12,808	5,634	16,495	881	844	1.29	1.22	2.19	2.31	34.2	15.0
	3月	2,707	13,559	5,702	16,599	1,168	1,139	1.22	1.21	2.11	2.23	43.1	20.0
	4月	3,267	13,801	5,485	15,913	1,067	989	1.15	1.23	1.68	2.30	32.7	18.0
	5月	2,551	13,727	5,220	15,280	974	903	1.11	1.23	2.05	2.35	38.2	17.3
	6月	2,508	13,572	5,396	15,338	969	925	1.13	1.22	2.15	2.19	38.6	17.1
	7月	2,241	13,079	5,527	15,365	809	752	1.17	1.20	2.47	2.23	36.1	13.6
	8月	2,295	13,139	4,981	15,194	823	762	1.16	1.19	2.17	2.15	35.9	15.3
	9月	2,433	13,185	5,527	15,510	913	864	1.18	1.18	2.27	2.21	37.5	15.6
	10月	2,481	13,293	5,806	15,830	946	876	1.19	1.18	2.34	2.13	38.1	15.1
	11月	2,135	12,978	5,473	16,044	840	791	1.24	1.17	2.56	2.23	39.3	14.5
12月	1,829	12,382	5,441	16,090	838	778	1.30	1.17	2.97	2.12	45.8	14.3	
令和6年 1月	2,780	12,630	6,105	16,441	666	631	1.30	1.22	2.20	2.24	24.0	10.3	
2月	2,605	13,092	5,620	16,773	928	889	1.28	1.22	2.16	2.24	35.6	15.8	
对前月比 (%)	-	-	-	-	-	-	-	ポ0.00	-	ポ0.00	-	-	-
对前年同月比 (%)	1.1	2.2	▲ 0.2	1.7	5.3	5.3	ポ▲ 0.01	-	ポ▲ 0.03	-	ポ1.4	ポ 0.8	
安定所別 (2月)	徳島	1,102	6,056	3,030	8,979	424	450	1.48	-	2.75	-	38.5	14.9
	小松島出張所	245	868	250	844	65	52	0.97	-	1.02	-	26.5	20.8
	三好	134	520	256	786	46	37	1.51	-	1.91	-	34.3	14.5
	美馬	158	870	228	641	59	50	0.74	-	1.44	-	37.3	21.9
	阿南	243	1,148	437	1,323	85	74	1.15	-	1.80	-	35.0	16.9
	牟岐出張所	42	265	112	396	18	18	1.49	-	2.67	-	42.9	16.1
	吉野川 鳴門	267 414	1,228 2,137	298 1,009	989 2,815	88 143	64 144	0.81 1.32	- -	1.12 2.44	- -	33.0 34.5	21.5 14.3
全国	令和5年 1月	千件 405	千人 1,782	千人 939	千人 2,562	千件 78	千人 78	1.44	1.35	2.32	r 2.35	19.3	8.3
	2月	404	1,859	926	2,624	106	106	1.41	1.34	2.29	r 2.33	26.2	11.4
	3月	420	1,940	898	2,629	150	150	1.36	1.32	2.13	r 2.31	35.6	16.7
	4月	501	2,001	841	2,490	112	112	1.24	1.32	1.68	r 2.25	22.4	13.4
	5月	405	2,020	834	2,436	107	107	1.21	r 1.32	2.06	r 2.32	26.4	12.8
	6月	367	1,993	874	2,443	107	107	1.23	r 1.31	2.38	r 2.31	29.1	12.2
	7月	342	1,921	833	2,427	93	93	1.26	r 1.30	2.43	2.27	27.1	11.1
	8月	350	1,906	847	2,448	88	88	1.28	r 1.30	2.42	r 2.31	25.2	10.4
	9月	358	1,903	858	2,457	98	98	1.29	1.29	2.39	r 2.25	27.3	11.4
	10月	378	1,922	909	2,508	102	102	1.31	r 1.29	2.40	r 2.25	27.0	11.2
	11月	326	1,874	824	2,481	94	94	1.32	r 1.27	2.52	r 2.25	28.9	11.5
	12月	296	1,796	821	2,454	88	88	1.37	1.27	2.78	r 2.25	29.6	10.7
	令和6年 1月	408	1,835	911	2,468	78	78	1.35	1.27	2.23	2.28	19.2	8.6

労働市場														
2. 1.のうち中高年齢者(45才以上) (パートを除く)				3. 1.のうち パート					4. 正社員 (パートを除く常用)					
⑩ 新規 求職 件数 (件)	⑪ 有効 求職 者数 (人)	⑫ ⑩のうち 55才以 上の者 (人)	⑬ 就職 件数 (件)	⑭ 新規 求職 件数 (件)	⑮ 有効 求職 者数 (人)	⑯ 新規 求人数 (人)	⑰ 有効 求人数 (人)	⑱ 就職 件数 (件)	新規 求人数 (人)	有効 求人数 (人)	就職 件数 (件)	フルタイム 有効 求職者数 (人)	有効 求人 倍率 (倍)	充足率 (%)
673	3,191	1,693	243	916	4,384	2,417	6,862	442	2,820	8,132	484	7,340	1.11	16.6
673	3,561	1,898	218	918	4,887	1,994	5,474	419	2,456	6,988	417	7,754	0.90	16.6
671	3,487	1,840	209	913	4,978	2,156	5,920	425	2,709	7,766	405	7,592	1.02	14.6
675	3,548	1,885	209	925	5,183	2,205	6,244	403	2,808	8,158	405	7,740	1.05	14.0
0.6	1.7	2.4	0.0	1.3	4.1	2.3	5.5	▲ 5.2	3.7	5.0	0.0	1.9	ポ0.03	ポ▲ 0.6
717	3,567	1,934	185	938	5,048	2,259	6,161	388	2,649	8,248	391	7,739	1.07	14.4
743	3,852	2,099	259	968	5,296	2,139	6,194	511	2,917	8,528	483	8,127	1.05	16.0
835	3,796	2,080	231	1,486	5,719	2,085	5,866	505	2,785	8,260	465	8,065	1.02	16.2
690	3,752	2,056	213	1,015	5,775	1,938	5,556	471	2,699	8,058	409	7,940	1.01	14.2
670	3,714	2,030	208	966	5,689	2,032	5,624	465	2,783	8,027	410	7,874	1.02	14.5
649	3,656	1,976	184	812	5,316	2,123	5,612	369	2,779	8,056	366	7,732	1.04	12.8
678	3,712	1,989	210	792	5,288	1,775	5,524	353	2,572	7,918	380	7,835	1.01	13.7
678	3,745	2,010	233	920	5,306	2,076	5,636	400	2,826	8,067	423	7,849	1.03	14.3
663	3,736	1,989	222	907	5,293	2,121	5,743	441	2,946	8,185	408	7,994	1.02	12.9
550	3,630	1,913	212	787	5,139	2,058	5,843	381	2,716	8,213	364	7,821	1.05	12.6
546	3,496	1,874	212	628	4,892	2,105	5,961	364	2,673	8,135	383	7,481	1.09	13.4
791	3,596	1,956	174	1,059	4,986	2,381	6,155	276	3,001	8,246	316	7,616	1.08	10.3
801	3,824	2,054	246	909	5,153	2,212	6,415	427	2,750	8,386	387	7,845	1.07	13.6
-	-	-	-	-	-	-	-	-	-	-	-	-	-	-
11.7	7.2	6.2	33.0	▲ 3.1	2.1	▲ 2.1	4.1	10.1	3.8	1.7	▲ 1.0	1.4	ポ0.00	ポ▲ 0.8
313	1,752	945	108	395	2,264	1,140	3,352	206	1,431	4,434	167	3,785	1.17	12.5
126	302	173	19	50	326	94	275	33	150	507	24	467	1.09	16.0
40	164	91	14	45	208	103	307	16	124	402	21	312	1.29	12.1
59	261	132	21	58	397	90	216	24	127	389	24	473	0.82	22.0
62	337	192	21	104	510	175	536	36	222	655	43	629	1.04	14.4
9	70	50	3	18	125	39	178	11	43	115	7	140	0.82	16.3
82	364	192	24	90	480	145	397	35	131	507	47	747	0.68	25.2
110	574	279	36	149	843	426	1,154	66	522	1,377	54	1,292	1.07	10.5
千件	千人	千人	千件	千件	千人	千人	千人	千件	千人	千人	千件	千人		
127	527	276	20	142	670	383	1,006	35	418	1,182	33	1,087	1.09	8.0
122	555	292	26	149	700	388	1,046	51	404	1,196	40	1,130	1.06	10.0
126	572	301	34	152	738	362	1,050	78	409	1,205	50	1,181	1.02	12.2
143	576	306	27	208	790	330	975	55	394	1,170	43	1,200	0.98	11.0
114	573	306	26	160	808	329	944	52	390	1,157	42	1,200	0.96	10.7
108	564	300	26	135	800	336	937	51	417	1,169	43	1,184	0.99	10.2
104	550	289	24	120	752	320	922	43	396	1,170	39	1,162	1.01	9.8
104	549	286	24	123	735	333	933	39	398	1,179	38	1,166	1.01	9.5
104	547	284	26	132	735	327	936	45	410	1,182	41	1,163	1.02	10.0
113	553	287	27	140	746	361	965	47	422	1,199	43	1,172	1.02	10.1
101	544	284	25	117	728	325	954	44	386	1,187	39	1,137	1.04	10.2
99	526	280	22	98	689	311	942	41	392	1,173	36	1,087	1.08	9.3
131	554	296	21	145	696	370	956	36	417	1,174	33	1,116	1.05	7.9

項目 年月		労働市場										※ 今月の動き ※ ○ 2月の新規求人数は、5,620人で対前年同月比0.2%の減少となった。 これをパートを含む主な産業分類(大分類)についてみると、前年同月比等で増加したものは、医療・福祉13.8%(243人)、運輸業・郵便業31.8%(49人)、建設業8.4%(37人)、減少したものは、製造業▲23.0%(▲110人)、学術研究、専門技術サービス業▲45.5%(▲76人)、公務・その他▲19.5%(▲65人)などである。 また、パートタイム求人は2,212人で、対前年同月比2.1%減少となった。 ○ 新規求職者2,605人で、対前年同月比は1.1%増加となった。 受給資格決定件数は610件(※速報値)で前年同月比5.3%減少、受給者実人員は2,135人で同0.3%増加した。 ○ 有効求人倍率(季節調整値)は、1.22倍で前月と同水準となった。 新季節指数による改訂 完全失業率及び求人倍率(季節調整値)は全数に係る数値で、令和5年12月以前の数値は新季節指数により改訂されている。		
		1. のうち 5. 常用 { 日雇・学卒(中学、高校)を除く全数 }												
		求職		求人		就職	充足	求人倍率		就職率	充足率			
		① 新規 求職 件 数 (件)	② 有効 求職 者 数 (人)	③ 新規 求 人 数 (人)	④ 有効 求 人 数 (人)	⑤ 就 職 件 数 (件)	⑥ 充 足 数 (人)	⑦ 有 効 ④/② (倍)	⑧ 新規 ③/① (倍)	⑤/① ×100 (%)	⑥/③ ×100 (%)			
徳 島 県	令和元年度平均	2,588	11,702	5,629	16,218	1,000	952	1.39	2.18	38.6	16.9	○ 2月の新規求人数は、5,620人で対前年同月比0.2%の減少となった。 これをパートを含む主な産業分類(大分類)についてみると、前年同月比等で増加したものは、医療・福祉13.8%(243人)、運輸業・郵便業31.8%(49人)、建設業8.4%(37人)、減少したものは、製造業▲23.0%(▲110人)、学術研究、専門技術サービス業▲45.5%(▲76人)、公務・その他▲19.5%(▲65人)などである。 また、パートタイム求人は2,212人で、対前年同月比2.1%減少となった。 ○ 新規求職者2,605人で、対前年同月比は1.1%増加となった。 受給資格決定件数は610件(※速報値)で前年同月比5.3%減少、受給者実人員は2,135人で同0.3%増加した。 ○ 有効求人倍率(季節調整値)は、1.22倍で前月と同水準となった。 新季節指数による改訂 完全失業率及び求人倍率(季節調整値)は全数に係る数値で、令和5年12月以前の数値は新季節指数により改訂されている。		
	令和2年度平均	2,494	12,600	4,556	12,819	864	828	1.02	1.83	34.6	18.2			
	令和3年度平均	2,472	12,539	4,988	14,084	848	808	1.12	2.02	34.3	16.2			
	令和4年度平均	2,470	12,885	5,196	14,948	829	794	1.16	2.10	33.6	15.3			
	前年度対比	▲0.1	2.8	4.2	6.1	▲2.2	▲1.7	ポ▲0.04	ポ▲0.08	ポ▲0.7	ポ▲0.9			
	令和5年 2月	2,566	12,744	5,042	14,796	811	780	1.16	1.96	31.6	15.5			
	3月	2,694	13,384	5,314	15,063	1,081	1,056	1.13	1.97	40.1	19.9			
	4月	3,255	13,748	4,994	14,619	967	901	1.06	1.53	29.7	18.0			
	5月	2,534	13,673	4,857	14,243	900	836	1.04	1.92	35.5	17.2			
	6月	2,494	13,517	4,984	14,255	879	843	1.05	2.00	35.2	16.9			
	7月	2,216	13,011	5,063	14,262	750	697	1.10	2.28	33.8	13.8			
	8月	2,289	13,093	4,672	14,158	779	720	1.08	2.04	34.0	15.4			
	9月	2,423	13,130	5,225	14,526	848	804	1.11	2.16	35.0	15.4			
	10月	2,475	13,265	5,203	14,660	877	812	1.11	2.10	35.4	15.6			
11月	2,124	12,937	4,932	14,689	739	688	1.14	2.32	34.8	13.9				
12月	1,821	12,350	4,822	14,525	734	683	1.18	2.65	40.3	14.2				
令和6年 1月	2,752	12,576	5,386	14,736	585	550	1.17	1.96	21.3	10.2				
2月	2,516	12,972	5,061	14,989	822	786	1.16	2.01	32.7	15.5				
対前年同月比(%)		▲1.9	1.8	0.4	1.3	1.4	0.8	ポ▲0.0	ポ▲0.05	ポ▲1.1	ポ▲0.0			
安 定 所 別 (2 月 月)	徳島	1,097	6,034	2,674	7,782	374	396	1.29	2.44	34.1	14.8	有効求人倍率(季節調整値)		
	小松島出張所	171	792	244	794	57	49	1.00	1.43	33.3	20.1	徳島 2月 1.22倍		
	三好	133	517	234	754	42	37	1.46	1.76	31.6	15.8	全国 1月 1.27倍		
	美馬	158	870	213	615	50	46	0.71	1.35	31.6	21.6	労働力調査関係 資料出所:総務省統計局		
	阿南	235	1,136	408	1,261	79	67	1.11	1.74	33.6	16.4	完全失業者数		
	牟岐出張所	42	265	111	393	18	18	1.48	2.64	42.9	16.2	完全失業率		
	吉野川	267	1,226	270	901	79	57	0.73	1.01	29.6	21.1	季節調整値		
	鳴門	413	2,132	907	2,489	123	116	1.17	2.20	29.8	12.8			
全 国	令和5年 1月	千件 392	千人 1,752	千人 822	千人 2,263	千件 67	千件 67	1.29	2.10	17.1	8.2	万人 164	% 2.4	% r 2.5
	2月	398	1,825	820	2,314	95	95	1.27	2.06	23.8	11.5	174	2.5	2.6
	3月	412	1,914	805	2,336	137	137	1.22	1.95	33.3	17.0	193	2.8	r 2.7
	4月	496	1,985	762	2,234	103	103	1.13	1.54	20.8	13.5	190	2.7	2.6
	5月	402	2,002	755	2,208	98	98	1.10	1.88	24.4	13.0	188	2.7	2.6
	6月	363	1,979	789	2,215	98	98	1.12	2.17	26.9	12.4	179	2.6	2.5
	7月	339	1,909	752	2,202	85	85	1.15	2.22	25.2	11.3	183	2.6	r 2.6
	8月	348	1,896	763	2,218	81	81	1.17	2.20	23.4	10.7	186	2.7	r 2.6
	9月	356	1,894	780	2,229	91	91	1.18	2.19	25.4	11.6	182	2.6	2.6
	10月	376	1,913	814	2,269	94	94	1.19	2.16	25.0	11.5	175	2.5	2.5
	11月	319	1,860	734	2,238	86	86	1.20	2.30	27.0	11.8	169	2.4	2.5
	12月	278	1,771	713	2,182	76	76	1.23	2.56	27.3	10.7	156	2.3	r 2.5
	令和6年 1月	398	1,808	794	2,179	68	68	1.21	2.00	17.3	8.5	163	2.4	2.4

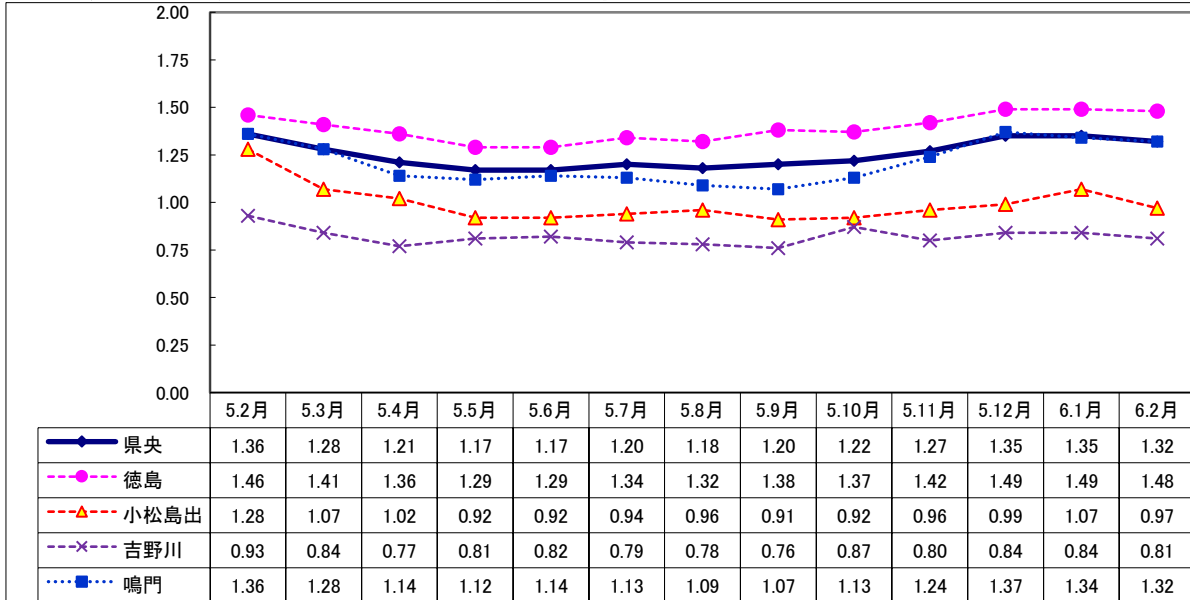
Ⅱ 産業別・規模別 新規求人の状況

No.4

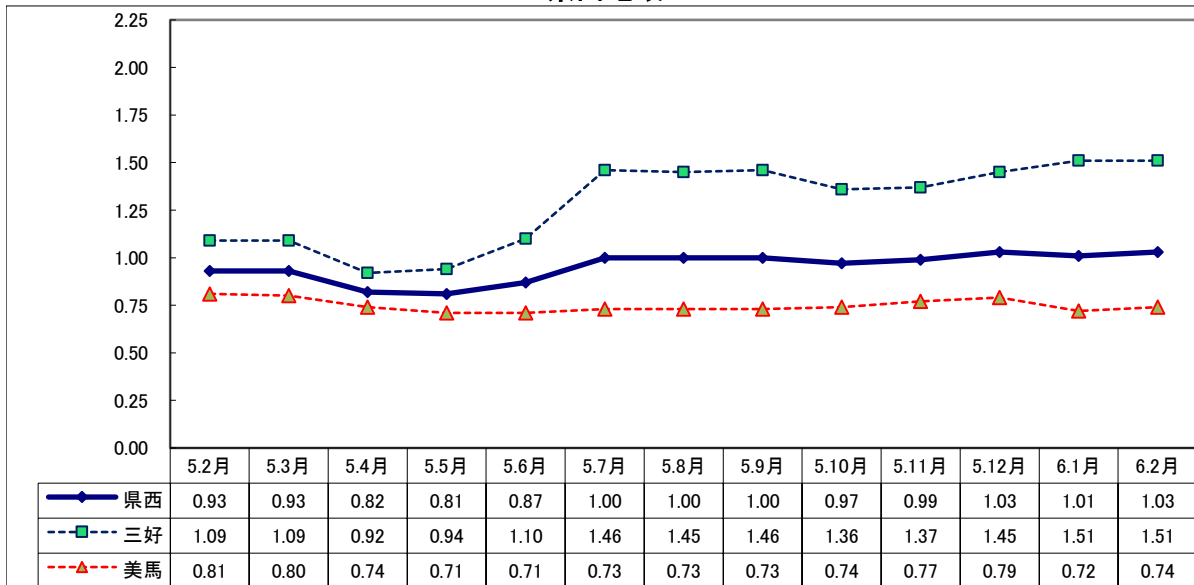
項 目 産 業 ・ 規 模	一般(日雇・学卒を除く)			パートタイムを除く			パートタイム		
	6年 2月 (人)	前年比 (%)	5年 2月 (人)	6年 2月 (人)	前年比 (%)	5年 2月 (人)	6年 2月 (人)	前年比 (%)	5年 2月 (人)
A, B 農, 林, 漁業 (01~04)	140	▲ 9.1	154	29	7.4	27	111	▲ 12.6	127
C 鉱業, 採石業, 砂利採取業 (05)	0	—	2	0	—	2	0	—	0
D 建設業 (06~08)	477	8.4	440	460	10.8	415	17	▲ 32.0	25
E 製造業 (09~32)	369	▲ 23.0	479	275	▲ 23.0	357	94	▲ 23.0	122
09 食料品製造業	124	1.6	122	58	▲ 9.4	64	66	13.8	58
10 飲料・たばこ・飼料製造業	10	42.9	7	7	40.0	5	3	50.0	2
11 繊維工業	25	▲ 21.9	32	17	▲ 19.0	21	8	▲ 27.3	11
12 木材・木製品製造業	10	▲ 56.5	23	9	▲ 52.6	19	1	▲ 75.0	4
13 家具・装備品製造業	7	▲ 30.0	10	7	▲ 22.2	9	0	—	1
14 パルプ・紙・紙加工品製造業	7	▲ 78.1	32	4	▲ 85.2	27	3	▲ 40.0	5
15 印刷・同関連業	20	66.7	12	18	125.0	8	2	▲ 50.0	4
16 化学工業	15	▲ 55.9	34	14	▲ 36.4	22	1	▲ 91.7	12
17 石油製品・石炭製品製造業	0	—	0	0	—	0	0	—	0
18 プラスチック製品製造業	13	1200.0	1	11	1000.0	1	2	—	0
19 ゴム製品製造業	3	▲ 70.0	10	1	▲ 90.0	10	2	—	0
21 窯業・土石製品製造業	18	20.0	15	17	30.8	13	1	▲ 50.0	2
22 鉄鋼業	0	—	4	0	—	4	0	—	0
23 非鉄金属製造業	3	—	0	3	—	0	0	—	0
24 金属製品製造業	52	4.0	50	52	8.3	48	0	—	2
25 はん用機械器具製造業	3	▲ 62.5	8	3	▲ 57.1	7	0	—	1
26 生産用機械器具製造業	11	▲ 59.3	27	11	▲ 59.3	27	0	—	0
27 業務用機械器具製造業	0	—	6	0	—	5	0	—	1
28 電子部品・デバイス・電子回路製造業	8	▲ 78.9	38	8	▲ 78.9	38	0	—	0
29 電気機械器具製造業	12	0.0	12	12	50.0	8	0	—	4
30 情報通信機械器具製造業	0	—	0	0	—	0	0	—	0
31 輸送用機械器具製造業	20	▲ 25.9	27	18	20.0	15	2	▲ 83.3	12
20,32 その他の製造業	8	▲ 11.1	9	5	▲ 16.7	6	3	0.0	3
F 電気・ガス・熱供給・水道業 (33~36)	4	▲ 50.0	8	4	▲ 33.3	6	0	—	2
G 情報通信業 (37~41)	62	51.2	41	43	79.2	24	19	11.8	17
H 運輸業, 郵便業 (42~49)	203	31.8	154	163	35.8	120	40	17.6	34
I 卸売業, 小売業 (50~61)	647	▲ 8.9	710	343	▲ 10.4	383	304	▲ 7.0	327
J 金融業, 保険業 (62~67)	30	0.0	30	26	▲ 3.7	27	4	33.3	3
K 不動産業, 物品賃貸業 (68~70)	59	0.0	59	50	▲ 7.4	54	9	80.0	5
L 学術研究, 専門・技術サービス業 (71~74)	91	▲ 45.5	167	58	▲ 50.8	118	33	▲ 32.7	49
M 宿泊業, 飲食サービス業 (75~77)	259	▲ 12.5	296	100	▲ 5.7	106	159	▲ 16.3	190
N 生活関連サービス業, 娯楽業 (78~80)	154	▲ 14.4	180	89	▲ 27.6	123	65	14.0	57
O 教育, 学習支援業 (81,82)	156	16.4	134	46	▲ 9.8	51	110	32.5	83
P 医療, 福祉 (83~85)	2,007	13.8	1,764	1,223	21.3	1,008	784	3.7	756
Q 複合サービス事業 (86, 87)	27	▲ 44.9	49	8	▲ 77.1	35	19	35.7	14
R サービス業 (88~96)	667	5.2	634	450	▲ 2.0	459	217	24.0	175
S, T 公務・その他 (97,98,99)	268	▲ 19.5	333	41	▲ 31.7	60	227	▲ 16.8	273
	5,620	▲ 0.2	5,634	3,408	1.0	3,375	2,212	▲ 2.1	2,259
規 模 別									
29人以下	3,396	▲ 3.6	3,523	1,946	▲ 0.6	1,957	1,450	▲ 7.4	1,566
30 ~ 99人	1,447	4.6	1,383	959	4.8	915	488	4.3	468
100 ~ 299人	545	3.6	526	366	1.7	360	179	7.8	166
300 ~ 499人	110	23.6	89	74	17.5	63	36	38.5	26
500 ~ 999人	94	80.8	52	58	41.5	41	36	227.3	11
1,000人以上	28	▲ 54.1	61	5	▲ 87.2	39	23	4.5	22

Ⅲ 安定所別有効求人倍率(原数値)の推移 県央地域

No.5



県西地域



県南地域

