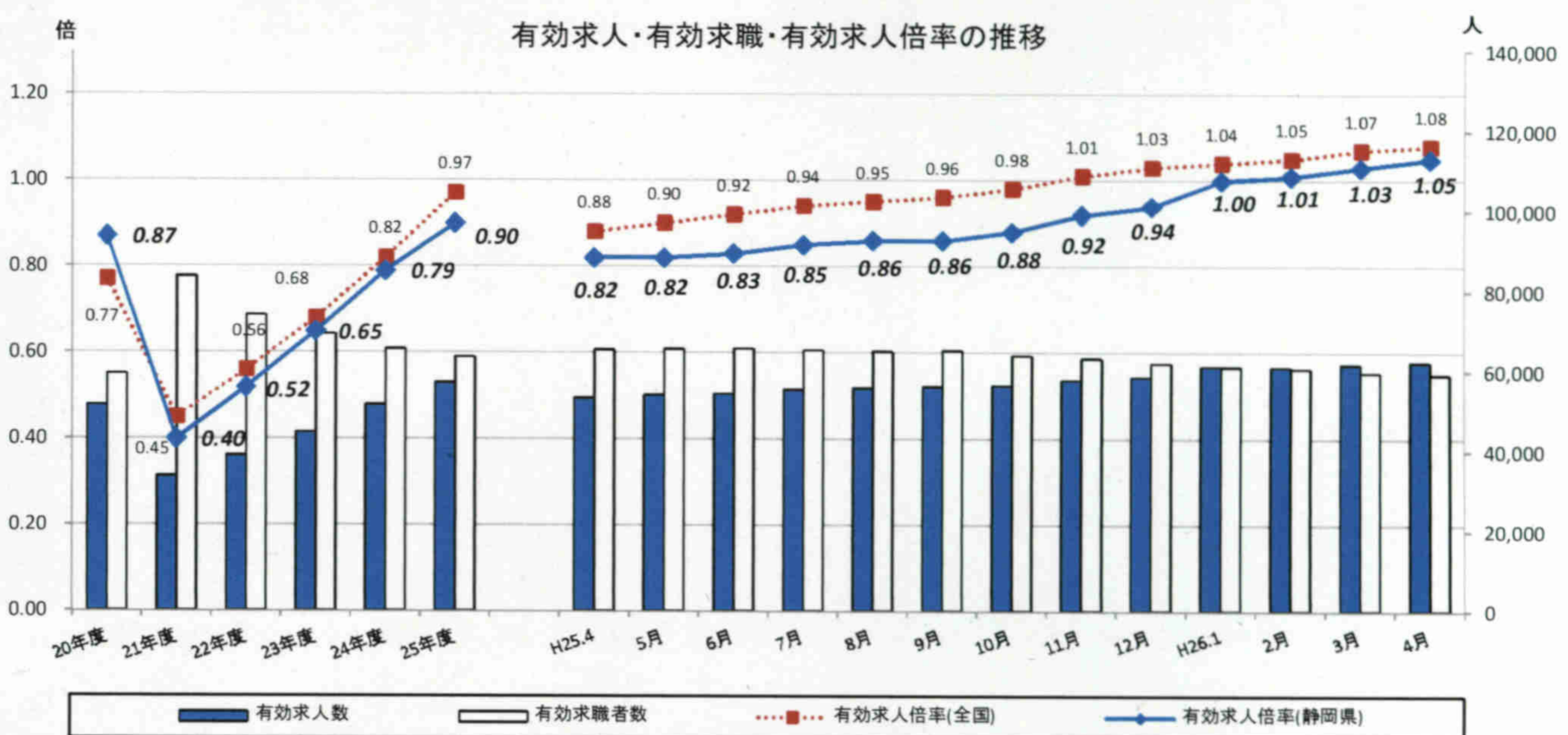


厚生労働省静岡労働局発表		
公表日 平成26年5月30日		
解禁日時	新聞	平成26年5月30日 夕刊
	テレビラジオ	平成26年5月30日 午前8時30分以降

担当	静岡労働局	職業安定課
	課長	村田 政義
	労働市場情報官	中村 充利
	電話	054-271-9954

**最近の雇用失業情勢**  
職業安定業務月報（平成26年4月分）

◎有効求人倍率（季節調整値）は1.05倍となり、前月を0.02ポイント上回った。  
 →全国値を23ヶ月連続で下回った。全国値は1.08倍（対前月差0.01ポイント上昇）。  
 ◎新規求人倍率（同）は1.68倍となり、前月を0.03ポイント上回った。  
 →全国値を24ヶ月ぶりに上回った。全国値は1.64倍（対前月差0.02ポイント低下）。




(注1) 月別の数値は季節調整済みの数値である。  
 (注2) 季節調整については、年に1度季節調整替えを行っている。なお、平成25年12月以前の数値は新季節指数により改定されている。

**有効求人人数（季節調整値）は前月比0.9%の増加**

- 有効求人人数（季節調整値）は62,317人（前月比0.9%増）となり、2ヶ月連続の増加となった。
- 新規求人人数（季節調整値）は24,104人（前月比8.6%増）となり、3ヶ月ぶりの増加となった。

**有効求職者数（季節調整値）は前月比0.7%の減少**

- 有効求職者数（季節調整値）は59,250人（前月比0.7%減）となり、8ヶ月連続の減少となった。
- 新規求職者数（季節調整値）は14,360人（前月比6.6%増）となり、3ヶ月ぶりの増加となった。

**雇用天気**  **晴れ**

**＜平成26年4月の有効求人倍率は前月に比べて上昇し、4ヶ月連続で1倍を超えた＞**

- 新規求人は、対前年同月比で10ヶ月連続の増加となった。  
 新規求人は、前年同月に比べて、卸・小売業を除き、全ての主要産業で増加した。  
 製造業の新規求人は対前年同月比で10ヶ月連続の増加となった。そのうち、輸送用機器は、引続き高い伸びを示した。
- 事業主都合による離職者が11ヶ月連続で減少するなど、雇用情勢は緩やかに改善している。



# 職業紹介関係主要指標

静岡労働局計

(平成26年 4月分)

項目		年月			対前月 増減率(差)	対前年同月 増減率(差)	
		平成26年4月	平成26年3月	平成25年4月			
I 全 数	1 新規求職申込件数	19,207	14,568	20,391	31.8 %	▲ 5.8 %	
	うち常用	19,144	14,540	20,331	31.7 %	▲ 5.8 %	
	2 月間有効求職者数	64,280	60,696	71,133	5.9 %	▲ 9.6 %	
	うち常用	64,105	60,541	70,933	5.9 %	▲ 9.6 %	
	3 新規求人数	23,880	22,308	20,183	7.0 %	18.3 %	
	うち常用	21,748	20,017	18,488	8.6 %	17.6 %	
	4 月間有効求人数	63,557	65,542	54,206	▲ 3.0 %	17.3 %	
	うち常用	57,944	59,796	50,177	▲ 3.1 %	15.5 %	
	5 紹介件数	23,845	24,912	26,035	▲ 4.3 %	▲ 8.4 %	
	6 就職件数	5,069	5,776	5,381	▲ 12.2 %	▲ 5.8 %	
7 新規求人倍率(3/1)		※ 1.68 倍	※ 1.65 倍	※ 1.35 倍	0.03 p	—	
		1.24 倍	1.53 倍	0.99 倍	▲ 0.29 p	0.25 p	
	8 有効求人倍率(4/2)		※ 1.05 倍	※ 1.03 倍	※ 0.82 倍	0.02 p	—
			0.99 倍	1.08 倍	0.76 倍	▲ 0.09 p	0.23 p
		地域別					
	東部(実数値)	0.94 倍	1.02 倍	0.68 倍	▲ 0.08 p	0.26 p	
	中部(実数値)	1.03 倍	1.13 倍	0.88 倍	▲ 0.10 p	0.15 p	
西部(実数値)	1.00 倍	1.09 倍	0.73 倍	▲ 0.09 p	0.27 p		
9 就職率(6/1 × 100)	26.4 %	39.6 %	26.4 %	▲ 13.2 p	0.0 p		
II 一 般	10 新規求職申込件数	12,753	10,276	13,614	24.1 %	▲ 6.3 %	
	うち常用	12,713	10,258	13,575	23.9 %	▲ 6.3 %	
	11 月間有効求職者数	43,798	42,212	49,658	3.8 %	▲ 11.8 %	
	うち常用	43,678	42,107	49,535	3.7 %	▲ 11.8 %	
	12 新規求人数	15,328	13,393	12,481	14.4 %	22.8 %	
	うち常用	14,156	12,140	11,735	16.6 %	20.6 %	
	13 月間有効求人数	39,872	40,919	32,427	▲ 2.6 %	23.0 %	
	うち常用	36,801	37,728	30,543	▲ 2.5 %	20.5 %	
14 紹介件数	17,844	18,150	19,118	▲ 1.7 %	▲ 6.7 %		
15 就職件数	3,154	3,657	3,290	▲ 13.8 %	▲ 4.1 %		
16 就職率(15/10 × 100)	24.7 %	35.6 %	24.2 %	▲ 10.9 p	0.5 p		
III パート タイム	17 新規求職申込件数	6,454	4,292	6,777	50.4 %	▲ 4.8 %	
	うち常用	6,431	4,282	6,756	50.2 %	▲ 4.8 %	
	18 月間有効求職者数	20,482	18,484	21,475	10.8 %	▲ 4.6 %	
	うち常用	20,427	18,434	21,398	10.8 %	▲ 4.5 %	
	19 新規求人数	8,552	8,915	7,702	▲ 4.1 %	11.0 %	
	うち常用	7,592	7,877	6,753	▲ 3.6 %	12.4 %	
	20 月間有効求人数	23,685	24,623	21,779	▲ 3.8 %	8.8 %	
	うち常用	21,143	22,068	19,634	▲ 4.2 %	7.7 %	
	21 紹介件数	6,001	6,762	6,917	▲ 11.3 %	▲ 13.2 %	
22 就職件数	1,915	2,119	2,091	▲ 9.6 %	▲ 8.4 %		
23 就職率(22/17 × 100)	29.7 %	49.4 %	30.9 %	▲ 19.7 p	▲ 1.2 p		

(注) 1:(全数) = (一般) + (パート)である。

2:※印欄は季節調整値である。(季節調整法はセンサス局法Ⅱ(X-12-ARIMA)による。)

3:▲は減少率(差)、pはポイントである。



産業別新規求人状況(平成19年11月改訂産業分類区分)

静岡労働局計

(平成26年4月分)

		新規求人人数 (人)						
		平成26年4月		平成25年4月		前年同月比		
		全数(一般+パート)		全数(一般+パート)		全数(一般+パート)		
			常用計		常用計		常用計	
産業別	A, B 農, 林, 漁業 (01~04)	135	113	156	127	▲ 13.5	▲ 11.0	
	C 鉱業, 採石業, 砂利採取業 (05)	1	1	2	2	▲ 50.0	▲ 50.0	
	D 建設業 (06~08)	2,054	2,015	1,652	1,617	24.3	24.6	
		06 総合工事業	1,165	1,142	1,021	1,001	14.1	14.1
	E 製造業 (09~32)	3,330	2,921	2,572	2,273	29.5	28.5	
		09 食料品製造業	594	553	524	468	13.4	18.2
		10 飲料・たばこ・飼料製造業	121	87	114	47	6.1	85.1
		11 繊維工業	41	41	36	35	13.9	17.1
		12 木材・木製品製造業 (家具を除く)	82	61	76	60	7.9	1.7
		13 家具・装備品製造業	59	56	58	58	1.7	▲ 3.4
		14 パルプ・紙・紙加工品製造業	147	127	118	109	24.6	16.5
		15 印刷・同関連業	87	83	72	67	20.8	23.9
		16 化学工業	124	114	76	66	63.2	72.7
		17 石油製品・石炭製品製造業	3	3	2	2	50.0	50.0
		18 プラスチック製品製造業 (別掲を除く)	180	156	121	110	48.8	41.8
		19 ゴム製品製造業	25	20	16	15	56.3	33.3
		21 窯業・土石製品製造業	48	36	57	48	▲ 15.8	▲ 25.0
		22 鉄鋼業	37	35	45	45	▲ 17.8	▲ 22.2
		23 非鉄金属製造業	38	37	24	24	58.3	54.2
		24 金属製品製造業	197	189	169	163	16.6	16.0
		25 はん用機械器具製造業	234	219	170	157	37.6	39.5
		26 生産用機械器具製造業	225	217	115	113	95.7	92.0
		27 業務用機械器具製造業	78	64	74	67	5.4	▲ 4.5
		28 電子部品・デバイス・電子回路製造業	88	81	42	41	109.5	97.6
		29 電気機械器具製造業	228	196	150	130	52.0	50.8
		30 情報通信機械器具製造業	33	33	19	19	73.7	73.7
		31 輸送用機械器具製造業	521	403	418	365	24.6	10.4
		20, 32 その他の製造業	140	110	76	64	84.2	71.9
		F 電気・ガス・熱供給・水道業 (33~36)	24	24	8	8	200.0	200.0
		G 情報通信業 (37~41)	493	381	470	407	4.9	▲ 6.4
		39 情報サービス業	426	320	406	346	4.9	▲ 7.5
	H 運輸業, 郵便業 (42~49)	1,548	1,413	1,283	1,143	20.7	23.6	
	I 卸売業, 小売業 (50~61)	3,296	3,069	3,822	3,563	▲ 13.8	▲ 13.9	
	50~55 卸売業	861	795	681	628	26.4	26.6	
	56~61 小売業	2,435	2,274	3,141	2,935	▲ 22.5	▲ 22.5	
	56 各種商品小売業	213	208	655	543	▲ 67.5	▲ 61.7	
	J 金融業, 保険業 (62~67)	139	117	155	147	▲ 10.3	▲ 20.4	
	K 不動産業, 物品賃貸業 (68~70)	258	247	256	247	0.8	0.0	
	L 学術研究, 専門・技術サービス業 (71~74)	583	535	413	398	41.2	34.4	
	M 宿泊業, 飲食サービス業 (75~77)	1,827	1,648	1,439	1,288	27.0	28.0	
	75 宿泊業	798	628	587	451	35.9	39.2	
	76 飲食店	991	984	839	824	18.1	19.4	
	N 生活関連サービス業, 娯楽業 (78~80)	932	826	813	738	14.6	11.9	
	O 教育, 学習支援業 (81, 82)	449	440	285	265	57.5	66.0	
	P 医療, 福祉 (83~85)	5,073	4,954	4,175	4,111	21.5	20.5	
	83 医療業	1,733	1,727	1,646	1,639	5.3	5.4	
	85 社会保険・社会福祉・介護事業	3,333	3,222	2,515	2,459	32.5	31.0	
	Q 複合サービス事業 (86, 87)	85	71	88	70	▲ 3.4	1.4	
	R サービス業 (他に分類されないもの) (88~96)	3,358	2,741	2,335	1,865	43.8	47.0	
	91 職業紹介・労働者派遣業	1,560	1,050	798	451	95.5	132.8	
	92 その他の事業サービス業	1,455	1,361	1,200	1,113	21.3	22.3	
	S, T 公務 (他に分類されるものを除く)・その他 (97, 98, 99)	295	232	259	219	13.9	5.9	
	合計	23,880	21,748	20,183	18,488	18.3	17.6	
規模別	29人以下	15,063	13,836	12,581	11,602	19.7	19.3	
	30~99人	6,054	5,575	5,186	4,807	16.7	16.0	
	100~299人	2,093	1,771	1,761	1,470	18.9	20.5	
	300~499人	356	327	356	324	0.0	0.9	
	500~999人	182	165	169	159	7.7	3.8	
	1000人以上	132	74	130	126	1.5	▲ 41.3	



産業別有効求人状況(平成19年11月改訂産業分類区分)

静岡労働局計

(平成26年4月分)

産業別	業種	有効求人人数 (人)					
		平成26年4月		平成25年4月		前年同月比	
		全数(一般+パート)		全数(一般+パート)		全数(一般+パート)	
			常用		常用		常用
A, B	農, 林, 漁業 (01~04)	307	263	338	289	▲ 9.2	▲ 9.0
C	鉱業, 採石業, 砂利採取業 (05)	8	8	4	4	100.0	100.0
D	建設業 (06~08)	5,404	5,309	4,591	4,510	17.7	17.7
	06 総合工事業	3,186	3,127	2,814	2,764	13.2	13.1
E	製造業 (09~32)	8,820	7,735	6,382	5,666	38.2	36.5
	09 食料品製造業	1,695	1,493	1,403	1,265	20.8	18.0
	10 飲料・たばこ・飼料製造業	272	190	245	134	11.0	41.8
	11 繊維工業	195	192	98	97	99.0	97.9
	12 木材・木製品製造業 (家具を除く)	250	187	220	179	13.6	4.5
	13 家具・装備品製造業	164	159	139	138	18.0	15.2
	14 パルプ・紙・紙加工品製造業	389	351	233	220	67.0	59.5
	15 印刷・同関連業	211	198	186	178	13.4	11.2
	16 化学工業	298	264	208	180	43.3	46.7
	17 石油製品・石炭製品製造業	5	5	4	4	25.0	25.0
	18 プラスチック製品製造業 (別掲を除く)	428	392	333	308	28.5	27.3
	19 ゴム製品製造業	56	50	46	45	21.7	11.1
	21 窯業・土石製品製造業	108	95	125	113	▲ 13.6	▲ 15.9
	22 鉄鋼業	69	67	75	75	▲ 8.0	▲ 10.7
	23 非鉄金属製造業	96	83	38	38	152.6	118.4
	24 金属製品製造業	587	563	417	400	40.8	40.8
	25 はん用機械器具製造業	632	580	446	404	41.7	43.6
	26 生産用機械器具製造業	495	476	304	294	62.8	61.9
	27 業務用機械器具製造業	164	145	174	136	▲ 5.7	6.6
	28 電子部品・デバイス・電子回路製造業	255	229	113	104	125.7	120.2
	29 電気機械器具製造業	614	556	435	394	41.1	41.1
	30 情報通信機械器具製造業	168	107	45	43	273.3	148.8
	31 輸送用機械器具製造業	1,386	1,124	922	780	50.3	44.1
	20, 32 その他の製造業	283	229	173	137	63.6	67.2
F	電気・ガス・熱供給・水道業 (33~36)	46	45	37	35	24.3	28.6
G	情報通信業 (37~41)	1,264	941	1,101	1,001	14.8	▲ 6.0
	39 情報サービス業	1,079	780	908	816	18.8	▲ 4.4
H	運輸業, 郵便業 (42~49)	4,272	3,897	3,388	3,047	26.1	27.9
I	卸売業, 小売業 (50~61)	8,417	7,893	9,644	9,078	▲ 12.7	▲ 13.1
	50~55 卸売業	2,081	1,932	1,706	1,605	22.0	20.4
	56~61 小売業	6,336	5,961	7,938	7,473	▲ 20.2	▲ 20.2
	56 各種商品小売業	639	599	1,307	1,099	▲ 51.1	▲ 45.5
J	金融業, 保険業 (62~67)	470	408	543	446	▲ 13.4	▲ 8.5
K	不動産業, 物品賃貸業 (68~70)	780	754	716	690	8.9	9.3
L	学術研究, 専門・技術サービス業 (71~74)	1,403	1,307	1,234	1,188	13.7	10.0
M	宿泊業, 飲食サービス業 (75~77)	5,219	4,818	4,316	3,969	20.9	21.4
	75 宿泊業	2,263	1,920	1,909	1,687	18.5	13.8
	76 飲食店	2,854	2,799	2,356	2,231	21.1	25.5
N	生活関連サービス業, 娯楽業 (78~80)	2,818	2,636	2,232	2,101	26.3	25.5
O	教育, 学習支援業 (81, 82)	1,137	1,106	847	802	34.2	37.9
P	医療, 福祉 (83~85)	13,132	12,763	11,463	11,216	14.6	13.8
	83 医療業	4,954	4,897	4,522	4,487	9.6	9.1
	85 社会保険・社会福祉・介護事業	8,141	7,831	6,907	6,697	17.9	16.9
Q	複合サービス事業 (86, 87)	268	218	233	191	15.0	14.1
R	サービス業 (他に分類されないもの) (88~96)	9,024	7,205	6,243	5,123	44.5	40.6
	91 職業紹介・労働者派遣業	4,189	2,962	2,095	1,389	100.0	113.2
	92 その他の事業サービス業	3,816	3,488	3,168	2,992	20.5	16.6
S, T	公務 (他に分類されるものを除く)・その他 (97, 98, 99)	768	638	894	821	▲ 14.1	▲ 22.3
	合計	63,557	57,944	54,206	50,177	17.3	15.5
地域別	東 部	20,059	18,194	15,990	14,924	25.4	21.9
	中 部	20,804	18,970	19,708	18,204	5.6	4.2
	西 部	22,694	20,780	18,508	17,049	22.6	21.9



公共職業安定所別職業紹介主要指標

(平成26年 4月分)

項目 安定所名	① 新規求人倍率						② 有効求人倍率					
	全数		一般		パート		全数		一般		パート	
	常用	非常用	常用	非常用	常用	非常用	常用	非常用	常用	非常用	常用	非常用
労働局計	1.24	1.14	1.20	1.11	1.33	1.18	0.99	0.90	0.91	0.84	1.16	1.04
(東部計)	1.14	1.02	1.03	0.94	1.35	1.16	0.94	0.85	0.82	0.75	1.20	1.06
(中部計)	1.32	1.21	1.33	1.25	1.29	1.12	1.03	0.94	0.97	0.90	1.15	1.02
(西部計)	1.28	1.19	1.26	1.16	1.33	1.25	1.00	0.92	0.95	0.87	1.12	1.02
下田	1.50	1.14	1.06	1.06	2.10	1.24	1.36	1.19	0.94	0.93	2.10	1.66
三島	1.12	1.05	0.94	0.91	1.44	1.31	0.97	0.91	0.75	0.73	1.37	1.25
(うち伊東)	1.61	1.52	1.21	1.21	2.25	2.01	1.09	1.06	0.74	0.74	1.64	1.56
沼津	1.16	1.02	1.08	0.94	1.33	1.19	0.96	0.85	0.89	0.78	1.12	1.01
(うち御殿場)	0.95	0.89	0.71	0.69	1.37	1.23	0.93	0.89	0.73	0.70	1.35	1.27
富士	1.03	0.96	1.04	0.98	1.00	0.91	0.81	0.74	0.78	0.72	0.89	0.78
富士宮	1.08	0.96	0.99	0.91	1.25	1.07	0.85	0.78	0.79	0.72	1.01	0.90
清水	1.12	1.05	1.05	1.01	1.28	1.15	0.90	0.85	0.79	0.75	1.16	1.07
静岡	1.72	1.58	1.77	1.67	1.60	1.37	1.30	1.19	1.23	1.16	1.45	1.26
焼津	1.11	0.98	1.14	1.03	1.05	0.90	0.86	0.76	0.84	0.76	0.89	0.76
島田	0.84	0.77	0.79	0.72	0.94	0.85	0.73	0.66	0.67	0.62	0.84	0.75
(うち榛原)	1.01	0.89	0.99	0.88	1.04	0.90	0.82	0.74	0.80	0.72	0.87	0.78
掛川	1.49	1.34	1.51	1.37	1.45	1.28	1.11	1.02	1.15	1.06	1.04	0.93
磐田	0.96	0.88	0.96	0.85	0.96	0.94	0.79	0.73	0.73	0.68	0.91	0.83
浜松	1.35	1.27	1.31	1.22	1.43	1.35	1.05	0.96	0.97	0.89	1.21	1.11
(うち細江)	0.84	0.82	0.97	0.95	0.60	0.58	0.76	0.74	0.79	0.78	0.69	0.67
(うち浜北)	0.84	0.80	0.77	0.72	0.95	0.93	0.67	0.64	0.60	0.57	0.81	0.77
前年同月差 (ポイント)												
労働局計	0.25	0.23	0.28	0.25	0.19	0.18	0.23	0.19	0.26	0.22	0.15	0.12
(東部計)	0.30	0.26	0.29	0.24	0.31	0.28	0.26	0.21	0.24	0.19	0.30	0.24
(中部計)	0.19	0.17	0.26	0.23	0.03	0.04	0.15	0.13	0.24	0.21	▲ 0.07	▲ 0.08
(西部計)	0.28	0.25	0.32	0.28	0.21	0.20	0.27	0.24	0.30	0.27	0.18	0.17
下田	▲ 0.32	▲ 0.18	▲ 0.10	▲ 0.08	▲ 0.71	▲ 0.36	0.09	0.08	▲ 0.06	▲ 0.06	0.39	0.35
三島	0.29	0.25	0.22	0.20	0.40	0.34	0.23	0.20	0.16	0.15	0.34	0.27
(うち伊東)	0.70	0.64	0.51	0.51	0.94	0.79	0.17	0.16	0.10	0.10	0.19	0.17
沼津	0.38	0.34	0.37	0.31	0.41	0.42	0.33	0.27	0.33	0.26	0.34	0.31
(うち御殿場)	0.40	0.36	0.23	0.23	0.65	0.53	0.33	0.32	0.26	0.25	0.45	0.40
富士	0.22	0.20	0.25	0.23	0.15	0.13	0.21	0.18	0.24	0.20	0.15	0.10
富士宮	0.29	0.23	0.28	0.23	0.31	0.23	0.20	0.17	0.22	0.17	0.15	0.11
清水	0.04	0.05	0.00	0.04	0.14	0.09	0.13	0.13	0.09	0.09	0.25	0.23
静岡	0.07	0.05	0.24	0.19	▲ 0.34	▲ 0.27	0.01	▲ 0.01	0.23	0.21	▲ 0.58	▲ 0.57
焼津	0.47	0.41	0.52	0.47	0.37	0.33	0.33	0.28	0.36	0.31	0.24	0.20
島田	0.19	0.17	0.18	0.15	0.19	0.19	0.24	0.21	0.23	0.21	0.27	0.23
(うち榛原)	0.37	0.30	0.43	0.35	0.24	0.18	0.33	0.28	0.36	0.31	0.27	0.22
掛川	0.36	0.33	0.34	0.35	0.38	0.28	0.40	0.39	0.49	0.47	0.22	0.21
磐田	0.23	0.19	0.32	0.25	0.00	0.06	0.20	0.17	0.23	0.20	0.08	0.06
浜松	0.29	0.27	0.31	0.27	0.24	0.24	0.27	0.24	0.28	0.24	0.21	0.20
(うち細江)	▲ 0.06	▲ 0.04	0.22	0.20	▲ 0.55	▲ 0.47	0.13	0.13	0.28	0.27	▲ 0.20	▲ 0.18
(うち浜北)	0.14	0.12	0.16	0.12	0.07	0.06	0.13	0.13	0.17	0.15	0.01	0.03



主要指標の推移

	新規求人数 ※1		新規求職者数 ※1		有効求人数 ※1		有効求職者数 ※1		紹介件数 ※1		就職件数 ※1		求人倍率 ※2				雇用保険				
	実数	季調値	実数	季調値	実数	季調値	実数	季調値	前年同期比(%)	前期比(%)	前年同期比(%)	前期比(%)	前年同期差(P)	前期差(P)	前年同期差(P)	前期差(P)	前年同期比(%)	前期比(%)	前年同期比(%)	前期比(%)	受給資格決定件数 ※1
平成18年度	24,423	-	13,388	-	65,728	-	53,049	-	16,316	4,528	1.82	1.24	1.82	-	1.24	-	4,430	15,696			
平成19年度	22,455	-	12,980	-	61,897	-	51,445	-	16,411	4,399	1.73	1.20	1.73	-	1.20	-	4,142	14,904			
平成20年度	18,520	-	16,117	-	51,524	-	59,341	-	20,529	4,235	1.15	0.87	1.15	-	0.87	-	5,491	16,846			
平成21年度	13,622	-	18,210	-	33,727	-	83,546	-	29,127	4,491	0.75	0.40	0.75	-	0.40	-	5,918	28,759			
平成22年度	15,570	-	17,286	-	38,831	-	74,027	-	28,826	4,973	0.90	0.52	0.90	-	0.52	-	4,547	19,632			
平成23年度	17,364	-	16,075	-	44,702	-	69,182	-	26,594	4,872	1.08	0.65	1.08	-	0.65	-	4,495	18,145			
平成24年度	19,025	-	15,436	-	51,539	-	65,550	-	24,918	4,663	1.23	0.79	1.23	-	0.79	-	4,498	17,017			
平成25年度	21,062	-	14,698	-	57,241	-	63,644	-	23,119	4,584	1.43	0.90	1.43	-	0.90	-	4,132	16,350			
平成25年4月	20,183	20,360	20,391	15,089	54,206	53,342	71,133	65,296	26,035	5,381	0.99	0.76	0.99	1.35	0.76	0.82	7,522	16,448			
5月	19,607	20,122	16,589	15,400	53,240	54,062	71,067	65,542	26,291	4,748	1.18	0.75	1.18	1.31	0.75	0.82	5,649	18,201			
6月	18,069	19,319	14,005	15,248	52,180	54,439	68,870	65,609	23,139	4,483	1.29	0.76	1.29	1.27	0.76	0.83	3,684	18,109			
7月	21,770	21,003	15,014	15,193	54,287	55,395	67,122	65,192	24,671	4,613	1.45	0.81	1.45	1.38	0.81	0.85	4,156	18,900			
8月	20,626	20,678	13,894	14,961	54,851	55,834	64,786	64,864	21,550	3,992	1.48	0.85	1.48	1.38	0.85	0.86	3,732	18,048			
9月	19,453	19,519	15,060	15,137	56,626	56,244	64,854	65,173	24,347	4,737	1.29	0.87	1.29	1.29	0.87	0.86	3,789	17,208			
10月	22,217	20,924	15,345	14,500	57,777	56,434	64,758	63,952	24,286	4,874	1.45	0.89	1.45	1.44	0.89	0.88	4,679	16,821			
11月	21,381	21,121	11,887	14,292	57,743	57,865	60,844	63,215	20,115	4,331	1.80	0.95	1.80	1.48	0.95	0.92	3,251	15,426			
12月	18,521	20,595	9,797	13,944	56,641	58,544	55,426	61,991	15,623	3,891	1.89	1.02	1.89	1.48	1.02	0.94	2,671	14,847			
平成26年1月	24,961	23,861	15,499	14,644	60,332	61,220	56,257	61,129	21,388	3,911	1.61	1.07	1.61	1.63	1.07	1.00	3,901	14,980			
2月	23,651	22,424	14,322	14,276	63,461	61,061	57,915	60,663	25,073	4,267	1.65	1.10	1.65	1.57	1.10	1.01	3,261	13,921			
3月	22,308	22,197	14,568	13,469	65,542	61,745	60,696	59,676	24,912	5,776	1.53	1.08	1.53	1.65	1.08	1.03	3,283	13,295			
4月	23,880	24,104	19,207	14,360	63,557	62,317	64,280	59,250	23,845	5,069	1.24	0.99	1.24	1.68	0.99	1.05	6,773	13,617			
平成19年度	▲ 8.1	-	▲ 3.0	-	▲ 5.8	-	▲ 3.0	-	0.6	▲ 2.8	▲ 0.09	▲ 0.04	▲ 0.09	-	▲ 0.04	-	▲ 6.5	▲ 5.0			
平成20年度	▲ 17.5	-	24.2	-	▲ 16.8	-	15.3	-	25.1	▲ 3.7	▲ 0.58	▲ 0.33	▲ 0.58	-	▲ 0.33	-	32.6	13.0			
平成21年度	▲ 26.4	-	13.0	-	▲ 34.5	-	40.8	-	41.9	6.0	▲ 0.40	▲ 0.47	▲ 0.40	-	▲ 0.47	-	7.8	70.7			
平成22年度	14.3	-	▲ 5.1	-	15.1	-	▲ 11.4	-	▲ 1.0	10.7	0.15	0.12	0.15	-	0.12	-	▲ 23.2	▲ 31.7			
平成23年度	11.5	-	▲ 7.0	-	15.1	-	▲ 6.5	-	▲ 7.7	▲ 2.0	0.18	0.13	0.18	-	0.13	-	▲ 1.1	▲ 7.6			
平成24年度	9.6	-	▲ 4.0	-	15.3	-	▲ 5.2	-	▲ 6.3	▲ 4.3	0.15	0.14	0.15	-	0.14	-	0.1	▲ 6.2			
平成25年度	10.7	-	▲ 4.8	-	11.1	-	▲ 2.9	-	▲ 7.2	▲ 1.7	0.20	0.11	0.20	-	0.11	-	▲ 8.1	▲ 3.9			
平成25年4月	11.5	5.6	5.5	▲ 1.4	5.6	1.6	2.3	▲ 1.4	▲ 2.7	▲ 2.4	0.05	0.02	0.05	0.09	0.02	0.03	9.7	8.8			
5月	5.8	▲ 1.2	▲ 1.4	2.1	6.4	1.3	1.9	0.4	▲ 2.6	▲ 5.5	0.08	0.03	0.08	▲ 0.04	0.03	0.00	6.5	5.9			
6月	▲ 3.4	▲ 4.0	▲ 4.8	▲ 1.0	5.5	0.7	1.5	0.1	▲ 10.5	▲ 11.1	0.02	0.03	0.02	▲ 0.04	0.03	0.01	▲ 10.3	5.6			
7月	17.6	8.7	3.4	▲ 0.4	9.0	1.8	1.5	▲ 0.6	2.7	▲ 0.6	0.18	0.06	0.18	0.11	0.06	0.02	▲ 3.1	5.2			
8月	8.6	▲ 1.6	▲ 4.6	▲ 1.5	8.5	0.8	0.1	▲ 0.5	▲ 5.8	▲ 5.9	0.18	0.07	0.18	0.00	0.07	0.01	▲ 12.4	▲ 1.0			
9月	1.7	▲ 5.6	▲ 1.4	1.2	10.0	0.7	0.0	0.5	▲ 4.9	▲ 1.0	0.04	0.08	0.04	▲ 0.09	0.08	0.00	▲ 4.2	▲ 0.7			
10月	14.1	7.2	▲ 8.4	▲ 4.2	9.7	0.3	▲ 2.9	▲ 1.9	▲ 8.0	▲ 1.8	0.29	0.10	0.29	0.15	0.10	0.02	▲ 13.6	▲ 5.3			
11月	15.4	0.9	▲ 12.1	▲ 1.4	12.3	2.5	▲ 6.0	▲ 1.2	▲ 11.9	▲ 2.7	0.43	0.16	0.43	0.04	0.16	0.04	▲ 18.9	▲ 10.3			
12月	6.7	▲ 2.5	▲ 10.2	▲ 2.4	13.6	1.2	▲ 7.4	▲ 1.9	▲ 9.9	1.4	0.30	0.19	0.30	0.00	0.19	0.02	▲ 18.4	▲ 10.0			
平成26年1月	22.6	15.9	▲ 8.8	5.0	17.2	4.6	▲ 8.6	▲ 1.4	▲ 12.7	5.7	0.41	0.23	0.41	0.15	0.23	0.06	▲ 18.9	▲ 13.2			
2月	14.3	▲ 6.0	▲ 7.3	▲ 2.5	15.9	▲ 0.3	▲ 8.9	▲ 0.8	▲ 7.3	▲ 0.3	0.31	0.24	0.31	▲ 0.06	0.24	0.01	▲ 13.8	▲ 15.8			
3月	12.0	▲ 1.0	▲ 11.2	▲ 5.7	17.8	1.1	▲ 9.7	▲ 1.6	▲ 13.5	5.3	0.32	0.25	0.32	0.08	0.25	0.02	▲ 16.2	▲ 16.8			
4月	18.3	8.6	▲ 5.8	6.6	17.3	0.9	▲ 9.6	▲ 0.7	▲ 8.4	▲ 5.8	0.25	0.23	0.25	0.03	0.23	0.02	▲ 10.0	▲ 17.2			

※1 年度の数値は月平均である。 ※2 新規求人数÷新規求職者数 有効求人倍率=有効求人数÷有効求職者数  
(注)季節調整値については年に1度、季節調整値替えを行っており、平成25年12月以前の数値は遡って改訂されている。



# 産業別新規求人数の推移

	全産業		建設業		製造業		運輸業		卸・小売業		飲食・宿泊業		医療・福祉業		サービス業	
	実数	前月比(%)	実数	前月比(%)	実数	前月比(%)	実数	前月比(%)	実数	前月比(%)	実数	前月比(%)	実数	前月比(%)	実数	前月比(%)
平成18年度	24,423	-	1,740	-	4,952	-	1,582	-	3,028	-	1,622	-	2,888	-	-	-
平成19年度	22,455	-	1,765	-	4,738	-	1,513	-	3,112	-	1,483	-	3,041	-	-	-
平成20年度	18,520	-	1,612	-	3,123	-	1,203	-	2,781	-	1,378	-	3,109	-	-	-
平成21年度	13,622	-	1,053	-	1,828	-	889	-	1,930	-	1,088	-	2,746	-	1,595	-
平成22年度	15,570	-	1,073	-	2,479	-	1,036	-	2,216	-	1,057	-	3,037	-	1,782	-
平成23年度	17,364	-	1,303	-	2,729	-	1,168	-	2,554	-	1,281	-	3,307	-	2,113	-
平成24年度	19,025	-	1,538	-	2,619	-	1,232	-	2,846	-	1,303	-	3,944	-	2,390	-
平成25年度	21,062	-	1,757	-	2,989	-	1,392	-	2,910	-	1,649	-	4,282	-	2,790	-
平成25年4月	20,183	1.3	1,652	9.2	2,572	▲ 2.6	1,283	7.6	3,822	12.4	1,439	▲ 11.0	4,175	7.1	2,335	2.0
5月	19,607	▲ 2.9	1,589	▲ 3.8	2,426	▲ 5.7	1,433	11.7	2,934	▲ 23.2	1,500	4.2	4,093	▲ 2.0	2,406	3.0
6月	18,069	▲ 7.8	1,416	▲ 10.9	2,595	7.0	1,110	▲ 22.5	2,418	▲ 17.6	1,788	19.2	3,607	▲ 11.9	2,505	4.1
7月	21,770	20.5	1,975	39.5	2,936	13.1	1,229	10.7	3,614	49.5	1,718	▲ 3.9	4,311	19.5	2,922	16.6
8月	20,626	▲ 5.3	1,747	▲ 11.5	2,864	▲ 2.5	1,477	20.2	2,895	▲ 19.9	1,671	▲ 2.7	4,163	▲ 3.4	2,601	▲ 11.0
9月	19,453	▲ 5.7	1,714	▲ 1.9	3,114	8.7	1,240	▲ 16.0	2,513	▲ 13.2	1,511	▲ 9.6	3,898	▲ 6.4	2,426	▲ 6.7
10月	22,217	14.2	1,997	16.5	3,256	4.6	1,506	21.5	2,815	12.0	1,545	2.3	4,490	15.2	3,304	36.2
11月	21,381	▲ 3.8	1,728	▲ 13.5	2,835	▲ 12.9	1,604	6.5	2,724	▲ 3.2	1,985	28.5	4,160	▲ 7.3	2,997	▲ 9.3
12月	18,521	▲ 13.4	1,687	▲ 2.4	2,925	3.2	1,123	▲ 30.0	2,038	▲ 25.2	1,400	▲ 29.5	4,022	▲ 3.3	2,441	▲ 18.6
平成26年1月	24,961	34.8	2,110	25.1	3,684	25.9	1,670	48.7	3,505	72.0	1,722	23.0	5,373	33.6	3,215	31.7
2月	23,651	▲ 5.2	1,845	▲ 12.6	3,206	▲ 13.0	1,565	▲ 6.3	2,946	▲ 15.9	1,874	8.8	4,737	▲ 11.8	3,202	▲ 0.4
3月	22,308	▲ 5.7	1,618	▲ 12.3	3,452	7.7	1,460	▲ 6.7	2,690	▲ 8.7	1,637	▲ 12.6	4,353	▲ 8.1	3,124	▲ 2.4
4月	23,880	7.0	2,054	26.9	3,330	▲ 3.5	1,548	6.0	3,296	22.5	1,827	11.6	5,073	16.5	3,358	7.5
平成19年度	▲ 8.1	-	1.4	-	▲ 4.3	-	▲ 4.4	-	2.8	-	▲ 8.6	-	5.3	-	-	-
平成20年度	▲ 17.5	-	▲ 8.7	-	▲ 34.1	-	▲ 20.5	-	▲ 10.6	-	▲ 7.1	-	2.2	-	-	-
平成21年度	▲ 26.4	-	▲ 34.7	-	▲ 41.5	-	▲ 26.1	-	▲ 30.6	-	▲ 21.0	-	▲ 11.7	-	-	-
平成22年度	14.3	-	1.9	-	35.6	-	16.5	-	14.8	-	▲ 2.8	-	10.6	-	11.7	-
平成23年度	11.5	-	21.4	-	10.1	-	12.7	-	15.3	-	21.2	-	8.9	-	18.6	-
平成24年度	9.6	-	18.0	-	▲ 4.0	-	5.5	-	11.4	-	1.7	-	19.3	-	13.1	-
平成25年度	10.7	-	14.2	-	14.1	-	13.0	-	2.2	-	26.6	-	8.6	-	16.7	-
平成25年4月	11.5	2078	12.4	182	0.4	10	1.7	22	77.2	1,665	310	27.5	12.8	▲ 10.0	▲ 259	
5月	5.8	1,074	10.4	150	▲ 18.5	▲ 552	0.8	12	18.2	451	225	17.6	7.6	288	7.3	
6月	▲ 3.4	▲ 636	11.3	144	▲ 4.2	▲ 113	▲ 2.7	▲ 31	▲ 16.7	▲ 485	244	15.8	▲ 5.4	▲ 207	69	
7月	17.6	3,265	18.8	312	5.9	164	0.8	10	37.9	993	553	47.5	18.8	683	586	
8月	8.6	1,635	22.5	321	2.5	69	10.1	136	10.9	285	451	37.0	2.2	91	293	
9月	1.7	317	17.3	253	18.0	474	▲ 8.6	▲ 117	▲ 14.9	▲ 440	188	14.2	▲ 2.4	▲ 96	▲ 45	
10月	14.1	2,743	6.8	127	20.5	555	6.5	92	▲ 4.8	▲ 141	424	37.8	14.1	554	984	
11月	15.4	2,858	15.2	228	18.1	435	65.0	632	0.1	3	700	54.5	5.1	200	488	
12月	6.7	1,164	10.3	158	40.6	845	5.9	63	▲ 27.9	▲ 790	244	21.1	10.3	376	271	
平成26年1月	22.6	4,608	21.1	368	39.1	1035	33.2	416	▲ 3.8	▲ 139	446	35.0	24.0	1,040	874	
2月	14.3	2,955	17.1	270	28.4	709	36.0	414	2.4	68	343	22.4	4.4	199	545	
3月	12.0	2,392	6.9	105	30.7	810	22.5	268	▲ 20.9	▲ 709	21	1.3	11.6	453	834	
4月	18.3	3,697	24.3	402	29.5	758	20.7	265	▲ 13.8	▲ 526	388	27.0	21.5	898	1023	

※ 年度の数値は月平均である。



# 製造業の主な業種別新規求人数の推移

	製造業計		食料品		プラスチック		金属製品		生産用機器		電気機器		輸送用機器		それ以外の製造	
	実数	前月比(%)	実数	前月比(%)	実数	前月比(%)	実数	前月比(%)	実数	前月比(%)	実数	前月比(%)	実数	前月比(%)	実数	前月比(%)
平成18年度	4,952	-	617	-	240	-	308	-	-	-	386	-	1,221	-	-	-
平成19年度	4,738	-	708	-	290	-	311	-	-	-	340	-	1,169	-	-	-
平成20年度	3,123	-	579	-	161	-	223	-	134	-	240	-	582	-	1,204	-
平成21年度	1,828	-	404	-	119	-	100	-	49	-	135	-	303	-	718	-
平成22年度	2,479	-	473	-	141	-	139	-	110	-	182	-	464	-	970	-
平成23年度	2,729	-	530	-	155	-	172	-	113	-	217	-	489	-	1,053	-
平成24年度	2,619	-	567	-	138	-	174	-	115	-	190	-	390	-	1,045	-
平成25年度	2,989	-	591	-	162	-	202	-	143	-	196	-	512	-	1,182	-
平成25年4月	2,572	▲ 2.6	524	▲ 13.4	121	▲ 26.2	169	▲ 10.1	115	17.3	150	▲ 21.5	418	▲ 30.2	1,075	0.0
5月	2,426	▲ 5.7	582	11.1	131	8.3	159	▲ 5.9	97	▲ 15.7	193	28.7	350	▲ 16.3	914	▲ 15.0
6月	2,595	7.0	626	7.6	134	2.3	178	11.9	104	7.2	155	▲ 19.7	400	14.3	998	9.2
7月	2,936	13.1	517	▲ 17.4	178	32.8	193	8.4	195	87.5	186	20.0	571	42.8	1,096	9.8
8月	2,864	▲ 2.5	624	20.7	150	▲ 15.7	190	▲ 1.6	137	▲ 29.7	147	▲ 21.0	503	▲ 11.9	1,113	1.6
9月	3,114	8.7	639	2.4	182	21.3	233	22.6	125	▲ 8.8	184	25.2	620	23.3	1,131	1.6
10月	3,256	4.6	516	▲ 19.2	165	▲ 9.3	195	▲ 16.3	179	43.2	182	▲ 1.1	603	▲ 2.7	1,416	25.2
11月	2,835	▲ 12.9	595	15.3	163	▲ 1.2	170	▲ 12.8	117	▲ 34.6	206	13.2	461	▲ 23.5	1,123	▲ 20.7
12月	2,925	3.2	535	▲ 10.1	174	6.7	210	23.5	133	13.7	286	38.8	554	20.2	1,033	▲ 8.0
平成26年1月	3,684	25.9	679	26.9	187	7.5	250	19.0	220	65.4	206	▲ 28.0	621	12.1	1,521	47.2
2月	3,206	▲ 13.0	546	▲ 19.6	203	8.6	209	▲ 16.4	171	▲ 22.3	268	30.1	520	▲ 16.3	1,289	▲ 15.3
3月	3,452	7.7	714	30.8	156	▲ 23.2	267	27.8	126	▲ 26.3	194	▲ 27.6	526	1.2	1,469	14.0
4月	3,330	▲ 3.5	594	▲ 16.8	180	15.4	197	▲ 26.2	225	78.6	228	17.5	521	▲ 1.0	1,385	▲ 5.7
平成19年度	▲ 4.3	-	14.7	-	20.8	-	1.0	-	-	-	▲ 11.9	-	▲ 4.3	-	-	-
平成20年度	▲ 34.1	-	▲ 18.2	-	▲ 44.5	-	▲ 28.3	-	-	-	▲ 29.4	-	▲ 50.2	-	-	-
平成21年度	▲ 41.5	-	▲ 30.2	-	▲ 26.1	-	▲ 55.2	-	▲ 63.5	-	▲ 43.8	-	▲ 47.9	-	▲ 40.4	-
平成22年度	35.6	-	17.1	-	18.5	-	39.0	-	124.5	-	34.8	-	53.1	-	35.2	-
平成23年度	10.1	-	12.1	-	9.9	-	23.7	-	2.7	-	19.2	-	5.4	-	8.3	-
平成24年度	▲ 4.0	-	7.0	-	▲ 11.0	-	1.2	-	1.8	-	▲ 12.4	-	▲ 20.2	-	▲ 0.8	-
平成25年度	14.1	-	4.3	-	17.4	-	16.0	-	24.6	-	3.4	-	31.3	-	13.1	-
平成25年4月	0.4	10	6.3	31	▲ 9.0	▲ 12	7.6	12	▲ 10.9	▲ 14	▲ 5.7	▲ 9	▲ 2.8	▲ 12	1.3	14
5月	▲ 18.5	▲ 552	▲ 7.0	▲ 44	▲ 15.5	▲ 24	▲ 3.6	▲ 6	▲ 27.6	▲ 37	▲ 32.3	▲ 92	▲ 17.5	▲ 74	▲ 23.1	▲ 275
6月	▲ 4.2	▲ 113	12.8	71	▲ 3.6	▲ 5	▲ 9.6	▲ 19	▲ 25.2	▲ 35	▲ 20.5	▲ 40	▲ 14.2	▲ 66	▲ 1.9	▲ 19
7月	5.9	164	▲ 8.2	▲ 46	18.7	28	4.9	9	54.8	69	18.5	29	21.0	99	▲ 2.1	▲ 24
8月	2.5	69	▲ 8.6	▲ 59	6.4	9	6.7	12	7.9	10	▲ 36.4	▲ 84	30.3	117	6.1	64
9月	18.0	474	7.8	46	21.3	32	31.6	56	21.4	22	▲ 12.0	▲ 25	55.4	221	12.1	122
10月	20.5	555	▲ 15.4	▲ 94	14.6	21	25.0	39	70.5	74	13.0	21	42.2	179	28.6	315
11月	18.1	435	▲ 2.8	▲ 17	87.4	76	16.4	24	7.3	8	20.5	35	54.7	163	14.9	146
12月	40.6	845	20.2	90	65.7	69	30.4	49	64.2	52	68.2	116	109.1	289	21.1	180
平成26年1月	39.1	1035	21.7	121	23.0	35	28.2	55	93.0	106	22.6	38	38.9	174	49.9	506
2月	28.4	709	17.4	81	46.0	64	11.8	22	50.0	57	50.6	90	49.9	173	20.8	222
3月	30.7	810	18.0	109	▲ 4.9	▲ 8	42.0	79	28.6	28	1.6	3	63.9	205	36.7	394
4月	29.5	758	13.4	70	48.8	59	16.6	28	95.7	110	52.0	78	24.6	103	28.8	310

※ 年度の数値は月平均である。



# 地域別新規求人・求職者数の推移

	新規求人												新規求職																							
	全数				東部				中部				西部				全数				東部				中部				西部							
	実数	前月比(%)	前年同月比(%)	前年同月差	実数	前月比(%)	前年同月比(%)	前年同月差	実数	前月比(%)	前年同月比(%)	前年同月差	実数	前月比(%)	前年同月比(%)	前年同月差	実数	前月比(%)	前年同月比(%)	前年同月差	実数	前月比(%)	前年同月比(%)	前年同月差	実数	前月比(%)	前年同月比(%)	前年同月差	実数	前月比(%)	前年同月比(%)	前年同月差	実数	前月比(%)	前年同月比(%)	前年同月差
平成20年度	18,520	-	-	-	5,918	-	-	-	6,130	-	-	-	6,471	-	-	-	5,301	-	-	-	5,141	-	-	-	5,675	-	-	-	5,301	-	-	-	5,141	-	-	-
平成21年度	13,622	-	-	-	4,614	-	-	-	4,661	-	-	-	4,347	-	-	-	6,100	-	-	-	5,643	-	-	-	6,467	-	-	-	6,100	-	-	-	5,643	-	-	-
平成22年度	15,570	-	-	-	5,120	-	-	-	5,206	-	-	-	5,245	-	-	-	5,745	-	-	-	5,527	-	-	-	6,014	-	-	-	5,745	-	-	-	5,527	-	-	-
平成23年度	17,364	-	-	-	5,469	-	-	-	6,039	-	-	-	5,856	-	-	-	5,509	-	-	-	5,154	-	-	-	5,412	-	-	-	5,509	-	-	-	5,154	-	-	-
平成24年度	19,025	-	-	-	5,877	-	-	-	6,541	-	-	-	6,607	-	-	-	5,223	-	-	-	4,926	-	-	-	5,287	-	-	-	5,223	-	-	-	4,926	-	-	-
平成25年度	21,370	-	-	-	6,714	-	-	-	7,087	-	-	-	7,569	-	-	-	4,985	-	-	-	4,699	-	-	-	4,915	-	-	-	4,985	-	-	-	4,699	-	-	-
平成25年4月	20,183	1.3	1.7	0.1	5,932	1.7	1.7	0.1	7,406	0.1	0.1	2.4	6,845	2.4	2.4	24.3	7,023	26.1	26.1	6,533	24.4	24.4	24.4	6,835	22.5	22.5	22.5	7,023	26.1	26.1	26.1	6,533	24.4	24.4	24.4	
5月	19,607	▲ 2.9	4.2	▲ 10.4	6,182	4.2	4.2	▲ 10.4	6,638	▲ 10.4	▲ 10.4	▲ 0.8	6,787	▲ 0.8	▲ 0.8	▲ 18.6	5,719	▲ 18.6	▲ 18.6	5,129	▲ 21.5	▲ 21.5	▲ 21.5	5,741	▲ 16.0	▲ 16.0	▲ 16.0	5,719	▲ 18.6	▲ 18.6	▲ 18.6	5,129	▲ 21.5	▲ 21.5	▲ 21.5	
6月	18,069	▲ 7.8	▲ 4.7	▲ 9.8	5,889	▲ 4.7	▲ 4.7	▲ 9.8	5,986	▲ 9.8	▲ 9.8	▲ 8.7	6,194	▲ 8.7	▲ 8.7	▲ 15.6	4,832	▲ 15.6	▲ 15.6	4,466	▲ 12.9	▲ 12.9	▲ 12.9	4,707	▲ 18.0	▲ 18.0	▲ 18.0	4,832	▲ 15.6	▲ 15.6	▲ 15.6	4,466	▲ 12.9	▲ 12.9	▲ 12.9	
7月	21,770	20.5	14.2	23.0	6,724	14.2	14.2	23.0	7,364	23.0	23.0	24.0	7,682	24.0	24.0	7.2	4,979	7.2	7.2	4,933	10.5	10.5	10.5	5,102	8.4	8.4	8.4	4,979	7.2	7.2	7.2	4,933	10.5	10.5	10.5	
8月	20,626	▲ 5.3	▲ 2.2	▲ 10.2	6,578	▲ 2.2	▲ 2.2	▲ 10.2	6,610	▲ 10.2	▲ 10.2	▲ 3.2	7,438	▲ 3.2	▲ 3.2	▲ 7.5	4,567	▲ 7.5	▲ 7.5	4,597	▲ 6.8	▲ 6.8	▲ 6.8	4,730	▲ 7.3	▲ 7.3	▲ 7.3	4,567	▲ 7.5	▲ 7.5	▲ 7.5	4,597	▲ 6.8	▲ 6.8	▲ 6.8	
9月	19,453	▲ 5.7	▲ 4.2	▲ 6.5	6,303	▲ 4.2	▲ 4.2	▲ 6.5	6,182	▲ 6.5	▲ 6.5	▲ 6.3	6,968	▲ 6.3	▲ 6.3	8.4	5,066	8.4	8.4	5,022	9.2	9.2	9.2	4,972	5.1	5.1	5.1	5,066	8.4	8.4	8.4	5,022	9.2	9.2	9.2	
10月	22,217	14.2	7.6	19.2	6,785	7.6	7.6	19.2	7,372	19.2	19.2	15.7	8,060	15.7	15.7	1.9	5,202	1.9	1.9	5,039	0.3	0.3	0.3	5,104	2.7	2.7	2.7	5,202	1.9	1.9	1.9	5,039	0.3	0.3	0.3	
11月	21,381	▲ 3.8	▲ 2.1	▲ 1.8	6,643	▲ 2.1	▲ 2.1	▲ 1.8	7,236	▲ 1.8	▲ 1.8	▲ 6.9	7,502	▲ 6.9	▲ 6.9	▲ 22.5	4,093	▲ 22.5	▲ 22.5	3,774	▲ 25.1	▲ 25.1	▲ 25.1	4,020	▲ 21.2	▲ 21.2	▲ 21.2	4,093	▲ 22.5	▲ 22.5	▲ 22.5	3,774	▲ 25.1	▲ 25.1	▲ 25.1	
12月	18,521	▲ 13.4	▲ 11.7	▲ 18.4	5,867	▲ 11.7	▲ 11.7	▲ 18.4	5,906	▲ 18.4	▲ 18.4	▲ 10.1	6,748	▲ 10.1	▲ 10.1	▲ 17.6	3,322	▲ 17.6	▲ 17.6	3,123	▲ 17.2	▲ 17.2	▲ 17.2	3,352	▲ 16.6	▲ 16.6	▲ 16.6	3,322	▲ 17.6	▲ 17.6	▲ 17.6	3,123	▲ 17.2	▲ 17.2	▲ 17.2	
平成26年1月	24,961	34.8	27.0	51.1	7,452	27.0	27.0	51.1	8,925	51.1	51.1	27.2	8,584	27.2	27.2	58.2	5,376	58.2	58.2	5,006	60.3	60.3	60.3	5,117	52.7	52.7	52.7	5,376	58.2	58.2	58.2	5,006	60.3	60.3	60.3	
2月	23,651	▲ 5.2	0.8	▲ 16.5	7,512	0.8	0.8	▲ 16.5	7,450	▲ 16.5	▲ 16.5	1.2	8,689	1.2	1.2	▲ 7.6	4,803	▲ 7.6	▲ 7.6	4,677	▲ 6.6	▲ 6.6	▲ 6.6	4,842	▲ 5.4	▲ 5.4	▲ 5.4	4,803	▲ 7.6	▲ 7.6	▲ 7.6	4,677	▲ 6.6	▲ 6.6	▲ 6.6	
3月	22,308	▲ 5.7	▲ 6.0	▲ 2.2	7,058	▲ 6.0	▲ 6.0	▲ 2.2	7,288	▲ 2.2	▲ 2.2	▲ 8.4	7,962	▲ 8.4	▲ 8.4	1.7	5,198	1.7	1.7	4,492	▲ 4.0	▲ 4.0	▲ 4.0	4,878	0.7	0.7	0.7	5,198	1.7	1.7	1.7	4,492	▲ 4.0	▲ 4.0	▲ 4.0	
4月	23,880	7.0	7.3	11.0	7,573	7.3	7.3	11.0	8,092	11.0	11.0	3.2	8,215	3.2	3.2	31.8	6,665	31.8	31.8	6,131	36.5	36.5	36.5	6,411	31.4	31.4	31.4	6,665	31.8	31.8	31.8	6,131	36.5	36.5	36.5	
平成20年度	▲ 17.5	-	-	-	▲ 18.5	-	-	-	▲ 14.6	-	-	-	▲ 19.4	-	-	-	18.0	-	-	15.2	-	-	-	41.0	-	-	-	18.0	-	-	-	15.2	-	-	-	
平成21年度	▲ 26.4	-	-	-	▲ 22.0	-	-	-	▲ 24.0	-	-	-	▲ 32.8	-	-	-	15.1	-	-	9.8	-	-	-	14.0	-	-	-	15.1	-	-	-	9.8	-	-	-	
平成22年度	14.3	-	-	-	11.0	-	-	-	11.7	-	-	-	20.7	-	-	-	▲ 5.8	-	-	▲ 2.1	-	-	-	▲ 7.0	-	-	-	▲ 5.8	-	-	-	▲ 2.1	-	-	-	
平成23年度	11.5	-	-	-	6.8	-	-	-	16.0	-	-	-	11.6	-	-	-	▲ 4.1	-	-	▲ 6.7	-	-	-	▲ 10.0	-	-	-	▲ 4.1	-	-	-	▲ 6.7	-	-	-	
平成24年度	9.6	-	-	-	7.5	-	-	-	8.3	-	-	-	12.8	-	-	-	▲ 5.2	-	-	▲ 4.4	-	-	-	▲ 2.3	-	-	-	▲ 5.2	-	-	-	▲ 4.4	-	-	-	
平成25年度	12.3	-	-	-	14.2	-	-	-	8.4	-	-	-	14.6	-	-	-	▲ 4.6	-	-	▲ 4.6	-	-	-	▲ 7.0	-	-	-	▲ 4.6	-	-	-	▲ 4.6	-	-	-	
平成25年4月	11.5	2,078	6.5	362	28.6	1,649	67	67	28.6	1,649	67	67	1.0	1,068	1,068	6.8	449	449	7.6	464	464	464	2.3	155	155	155	6.8	449	449	449	7.6	464	464	464		
5月	5.8	1,074	0.9	55	10.9	655	364	364	10.9	655	364	364	5.7	▲ 229	▲ 229	▲ 1.9	▲ 109	▲ 109	▲ 3.3	▲ 176	▲ 176	▲ 176	1.0	56	56	56	▲ 1.9	▲ 109	▲ 109	▲ 109	▲ 3.3	▲ 176	▲ 176	▲ 176		
6月	▲ 3.4	▲ 636	1.1	66	▲ 10.6	▲ 711	9	9	▲ 10.6	▲ 711	9	9	0.1	▲ 711	▲ 711	▲ 4.7	▲ 238	▲ 238	▲ 6.7	▲ 319	▲ 319	▲ 319	▲ 3.2	▲ 154	▲ 154	▲ 154	▲ 4.7	▲ 238	▲ 238	▲ 238	▲ 6.7	▲ 319	▲ 319	▲ 319		
7月	17.6	3,265	18.4	1,045	17.4	1,094	1,126	1,126	17.4	1,094	1,126	1,126	17.2	490	490	3.3	160	160	5.5	256	256	256	1.5	74	74	74	3.3	160	160	160	5.5	256	256	256		
8月	8.6	1,635	2.4	156	12.3	725	754	754	12.3	725	754	754	11.3	▲ 666	▲ 666	▲ 5.4	▲ 263	▲ 263	▲ 1.9	▲ 88	▲ 88	▲ 88	▲ 6.2	▲ 315	▲ 315	▲ 315	▲ 5.4	▲ 263	▲ 263	▲ 263	▲ 1.9	▲ 88	▲ 88	▲ 88		
9月	1.7	317	9.3	535	▲ 9.8	▲ 671	453	453	▲ 9.8	▲ 671	453	453	7.0	▲ 215	▲ 215	▲ 2.6	▲ 136	▲ 136	4.5	217	217	217	▲ 5.6	▲ 296	▲ 296	▲ 296	▲ 2.6	▲ 136	▲ 136	▲ 136	4.5	217	217	217		
10月	14.1	2,743	11.0	672	12.9	845	1,226	1,226	12.9	845	1,226	1,226	17.9	▲ 1,401	▲ 1,401	▲ 8.1	▲ 459	▲ 459	▲ 5.9	▲ 315	▲ 315	▲ 315	▲ 10.9	▲ 627	▲ 627	▲ 627	▲ 8.1	▲ 459	▲ 459	▲ 459	▲ 5.9	▲ 315	▲ 315	▲ 315		
11月	15.4	2,858	13.8	804	16.8	1,041	1,013	1,013	16.8	1,041	1,013	1,013	15.6	▲ 1,635	▲ 1,635	▲ 8.4	▲ 373	▲ 373	▲ 12.6	▲ 544	▲ 544	▲ 544	▲ 15.2	▲ 718	▲ 718	▲ 718	▲ 8.4	▲ 373	▲ 373	▲ 373	▲ 12.6	▲ 544	▲ 544	▲ 544		
12月	6.7	1,164	15.9	803	▲ 6.0	▲ 380	741	741	▲ 6.0	▲ 380	741	741	12.3	▲ 1,107	▲ 1,107	▲ 8.4	▲ 306	▲ 306	▲ 6.7	▲ 223	▲ 223	▲ 223	▲ 14.7	▲ 578	▲ 578	▲ 578	▲ 8.4	▲ 306	▲ 306	▲ 306	▲ 6.7	▲ 223	▲ 223	▲ 223		
平成26年1月	22.6	4,608	27.1	1,588	18.6	1,397	1,623	1,623	18.6	1,397	1,623	1,623	23.3																							