



静岡労働局 富士公共職業安定所 発表

令和6年3月29日

ハローワーク富士(富士公共職業安定所)

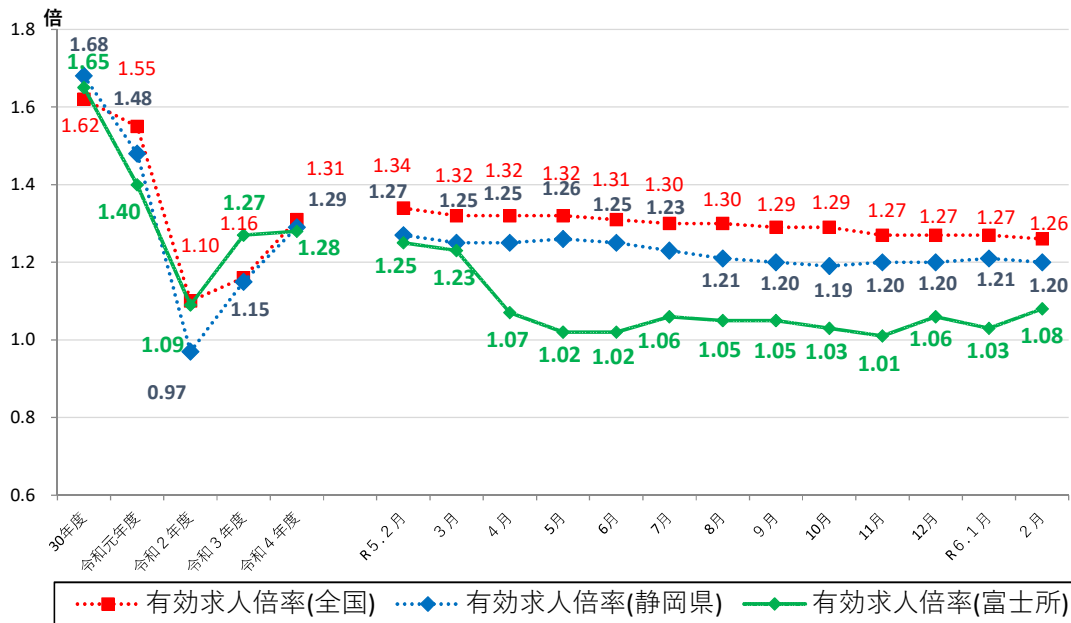
担当 所長 鈴木 康弘  
雇用指導官 佐々木 岳志  
電話 0545-51-2151

## ハローワーク富士管内の労働市場の状況 【令和6年2月分】

◎有効求人倍率(実数値)は、1.08倍となり、前年同月比では、0.17ポイント下回った。  
⇒前月比では、0.05ポイント上回った。

◎新規求人倍率(実数値)は、1.85倍となり、前年同月比では、0.12ポイント下回った。  
⇒前月比では、0.14ポイント上回った。

### ◆有効求人倍率の推移



	R5.2	R5.3	R5.4	R5.5	R5.6	R5.7	R5.8	R5.9	R5.10	R5.11	R5.12	R6.1	R6.2
全国	1.34	1.32	1.32	1.32	1.31	1.30	1.30	1.29	1.29	1.27	1.27	1.27	1.26
静岡県	1.27	1.25	1.25	1.26	1.25	1.23	1.21	1.20	1.19	1.20	1.20	1.21	1.20
富士所	1.25	1.23	1.07	1.02	1.02	1.06	1.05	1.05	1.03	1.01	1.06	1.03	1.08

(注)「全国」「静岡県」の数値は季節調整済の数値、「富士所」は実数値である。

季節調整については、令和5年12月以前の数値については季節調整替えを行っている。

ハローワークインターネットサービスの機能拡充に伴い、令和3年9月以降の数値には、ハローワークに来所せず、オンライン上で求職登録した求職者数や、求職者がハローワークインターネットサービスの求人に直接応募した就職件数等が含まれている。

# 職業紹介関係主要指標

富士所

項目	年月	令和6年			対前月	対前年同月
		2月	1月	2月	増減率(差)	増減率(差)
I 全 数	1 新規求職申込件数	703	853	740	▲ 17.6 %	▲ 5.0 %
	うち 常用	703	852	738	▲ 17.5 %	▲ 4.7 %
	2 月間有効求職者数	3,824	3,812	3,518	0.3 %	8.7 %
	うち 常用	3,818	3,806	3,504	0.3 %	9.0 %
	3 新規求人数	1,300	1,462	1,456	▲ 11.1 %	▲ 10.7 %
	うち 常用	1,252	1,389	1,371	▲ 9.9 %	▲ 8.7 %
	4 月間有効求人数	4,141	3,938	4,389	5.2 %	▲ 5.7 %
	うち 常用	3,914	3,720	4,127	5.2 %	▲ 5.2 %
	5 紹介件数	670	751	825	▲ 10.8 %	▲ 18.8 %
	6 就職件数	224	169	212	32.5 %	5.7 %
	7 充足数	216	154	214	40.3 %	0.9 %
8 新規求人倍率(3/1)	1.85 倍	1.71 倍	1.97 倍	0.14 p	▲ 0.12 p	
9 有効求人倍率(4/2)	1.08 倍	1.03 倍	1.25 倍	0.05 p	▲ 0.17 p	
10 就職率(6/1 × 100)	31.9 %	19.8 %	28.6 %	12.1 p	3.3 p	
11 充足率(7/3 × 100)	16.6 %	10.5 %	14.7 %	6.1 p	1.9 p	
II 一 般	12 新規求職申込件数	409	505	458	▲ 19.0 %	▲ 10.7 %
	うち 常用	409	504	458	▲ 18.8 %	▲ 10.7 %
	13 月間有効求職者数	2,114	2,106	2,016	0.4 %	4.9 %
	うち 常用	2,110	2,102	2,009	0.4 %	5.0 %
	14 新規求人数	869	957	936	▲ 9.2 %	▲ 7.2 %
	うち 常用	856	920	900	▲ 7.0 %	▲ 4.9 %
	15 月間有効求人数	2,788	2,689	2,925	3.7 %	▲ 4.7 %
	うち 常用	2,689	2,588	2,805	3.9 %	▲ 4.1 %
	16 紹介件数	422	436	505	▲ 3.2 %	▲ 16.4 %
	17 就職件数	123	95	100	29.5 %	23.0 %
18 充足数	107	85	107	25.9 %	0.0 %	
19 就職率(17/12 × 100)	30.1 %	18.8 %	21.8 %	11.3 p	8.3 p	
20 充足率(18/14 × 100)	12.3 %	8.9 %	11.4 %	3.4 p	0.9 p	
III パ ー ト タ イ ム	21 新規求職申込件数	294	348	282	▲ 15.5 %	4.3 %
	うち 常用	294	348	280	▲ 15.5 %	5.0 %
	22 月間有効求職者数	1,710	1,706	1,502	0.2 %	13.8 %
	うち 常用	1,708	1,704	1,495	0.2 %	14.2 %
	23 新規求人数	431	505	520	▲ 14.7 %	▲ 17.1 %
	うち 常用	396	469	471	▲ 15.6 %	▲ 15.9 %
	24 月間有効求人数	1,353	1,249	1,464	8.3 %	▲ 7.6 %
	うち 常用	1,225	1,132	1,322	8.2 %	▲ 7.3 %
	25 紹介件数	248	315	320	▲ 21.3 %	▲ 22.5 %
	26 就職件数	101	74	112	36.5 %	▲ 9.8 %
27 充足数	109	69	107	58.0 %	1.9 %	
28 就職率(26/21 × 100)	34.4 %	21.3 %	39.7 %	13.1 p	▲ 5.3 p	
29 充足率(27/23 × 100)	25.3 %	13.7 %	20.6 %	11.6 p	4.7 p	

※1 (全数) = (一般:パートタイム以外の常用及び臨時・季節) + (パートタイム: 常用的及び臨時的パート)である。

※2 ▲は減少率(差)、pはポイントである。

# 産業別規模別新規求人状況

富士所

		新規求人人数 (人)				(%)	
		令和6年2月		令和5年2月		前年同月比	
		全数(一般+パート)		全数(一般+パート)		全数(一般+パート)	
			常用計		常用計		常用計
産業別	A,B 農,林,漁業(01~04)	13	1	0	0	-	-
	D 建設業(06~08)	111	111	131	131	▲ 15.3	▲ 15.3
	E 製造業(09~32)	300	294	289	279	3.8	5.4
	09 食料品製造業	47	45	9	7	422.2	542.9
	10 飲料・たばこ・飼料製造業	0	0	0	0	-	-
	14 パルプ・紙・紙加工品製造業	97	97	115	110	▲ 15.7	▲ 11.8
	15 印刷・同関連業	5	5	4	3	25.0	66.7
	16 化学工業	18	18	17	17	5.9	5.9
	18 プラスチック製品製造業(別掲を除く)	10	6	18	18	▲ 44.4	▲ 66.7
	23 非鉄金属製造業	0	0	1	1	-	-
	24 金属製品製造業	13	13	27	27	▲ 51.9	▲ 51.9
	25 はん用機械器具製造業	14	14	9	9	55.6	55.6
	26 生産用機械器具製造業	16	16	24	24	▲ 33.3	▲ 33.3
	27 業務用機械器具製造業	7	7	4	4	75.0	75.0
	28 電子部品・デバイス・電子回路製造業	0	0	10	10	-	-
	29 電気機械器具製造業	42	42	13	13	223.1	223.1
	31 輸送用機械器具製造業	16	16	21	19	▲ 23.8	▲ 15.8
	G 情報通信業(37~41)	20	18	6	6	233.3	200.0
	H 運輸業,郵便業(42~49)	144	142	117	107	23.1	32.7
	I 卸売業,小売業(50~61)	143	138	135	131	5.9	5.3
	50~55 卸売業	78	73	73	70	6.8	4.3
	56~61 小売業	65	65	62	61	4.8	6.6
	J 金融業,保険業(62~67)	1	1	3	3	▲ 66.7	▲ 66.7
	K 不動産業,物品賃貸業(68~70)	13	13	4	4	225.0	225.0
	L 学術研究,専門・技術サービス業(71~74)	21	20	17	17	23.5	17.6
	M 宿泊業,飲食サービス業(75~77)	39	39	45	35	▲ 13.3	11.4
	75 宿泊業	27	27	30	20	▲ 10.0	35.0
	76 飲食店	8	8	15	15	▲ 46.7	▲ 46.7
	N 生活関連サービス業,娯楽業(78~80)	22	22	13	13	69.2	69.2
O 教育,学習支援業(81,82)	37	33	53	42	▲ 30.2	▲ 21.4	
P 医療,福祉(83~85)	306	303	401	390	▲ 23.7	▲ 22.3	
83 医療業	94	91	158	153	▲ 40.5	▲ 40.5	
85 社会保険・社会福祉・介護事業	212	212	241	235	▲ 12.0	▲ 9.8	
R サービス業(他に分類されないもの)(88~96)	93	82	211	185	▲ 55.9	▲ 55.7	
91 職業紹介・労働者派遣業	36	27	40	16	▲ 10.0	68.8	
S,T 公務(他に分類されるものを除く)・その他(97,98,99)	34	32	12	12	183.3	166.7	
合計	1,300	1,252	1,456	1,371	▲ 10.7	▲ 8.7	
事業所規模別	29人以下	826	801	803	754	2.9	6.2
	30~99人	285	271	431	401	▲ 33.9	▲ 32.4
	100~299人	133	124	162	162	▲ 17.9	▲ 23.5
	300~499人	16	16	45	42	▲ 64.4	▲ 61.9
	500~999人	39	39	15	12	160.0	225.0
	1000人以上	1	1	0	0	-	-

※求人数の多い主要な産業を表記しているため、合計と内訳の数値は一致しない。

# 1 労働市場の概況

## 【求人】

\*新規求人数は1,300人で、前年同月比10.7%減少した。(前月比でも11.1%減少)

\*月間有効求人数は4,141人で、前年同月比5.7%減少した。(前月比で5.2%増加)

## 【求職】

\*新規求職者数は703人で、前年同月比5.0%減少した。(前月比でも17.6%減少)

\*月間有効求職者数は3,824で、前年同月比8.7%増加した。(前月比でも0.3%増加)

## 【就職】

\*就職件数は224件で、前年同月比5.7%増加した。(前月比でも32.5%増加)

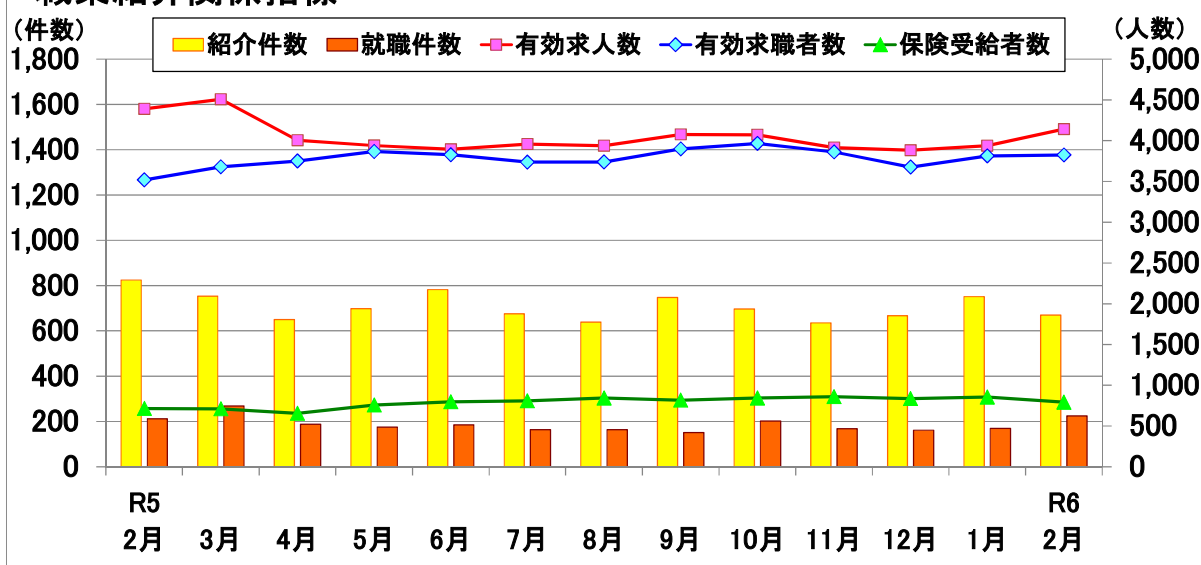
\*就職率は前年同月を3.3ポイント上回る31.9%となった。(前月からは12.1ポイント上回る)

# 2 産業別新規求人状況

\*新規求人を主産業別に前年同月と比較すると、生活関連サービス・娯楽業(69.2%増)、学術研究、専門・技術サービス業(23.5%増)、運輸・郵便業(23.1%増)、卸売・小売業(5.9%増)、製造業(3.8%増)などの産業は増加し、サービス業(55.9%減)、教育・学習支援業(30.2%減)、医療・福祉(23.7%減)、建設業(15.3%減)などの産業は減少した。

\*製造業の内訳をみると、金属製品製造業(51.9%減)、プラスチック製品製造業(44.4%減)、生産用機械器具製造業(33.3%減)、輸送用機械器具製造業(23.8%減)、パルプ・紙・加工品製造業(15.7%減)などは減少し、食料品製造業(422.2%増)、電気機械器具製造業(223.1%増)などは増加した。

# 3 職業紹介関係指標



	R5 2月	3月	4月	5月	6月	7月	8月	9月	10月	11月	12月	1月	R6 2月
有効求人数	4,389	4,509	4,005	3,941	3,893	3,959	3,939	4,077	4,072	3,914	3,883	3,938	4,141
有効求職者数	3,518	3,679	3,751	3,867	3,826	3,737	3,740	3,899	3,967	3,862	3,677	3,812	3,824
保険受給者数	715	711	656	758	796	808	842	817	843	860	835	855	791
紹介件数	825	754	650	698	782	675	639	748	697	635	667	751	670
就職件数	212	268	188	175	185	164	164	151	202	168	162	169	224

※新規学卒を除きパートタイムを含む。