



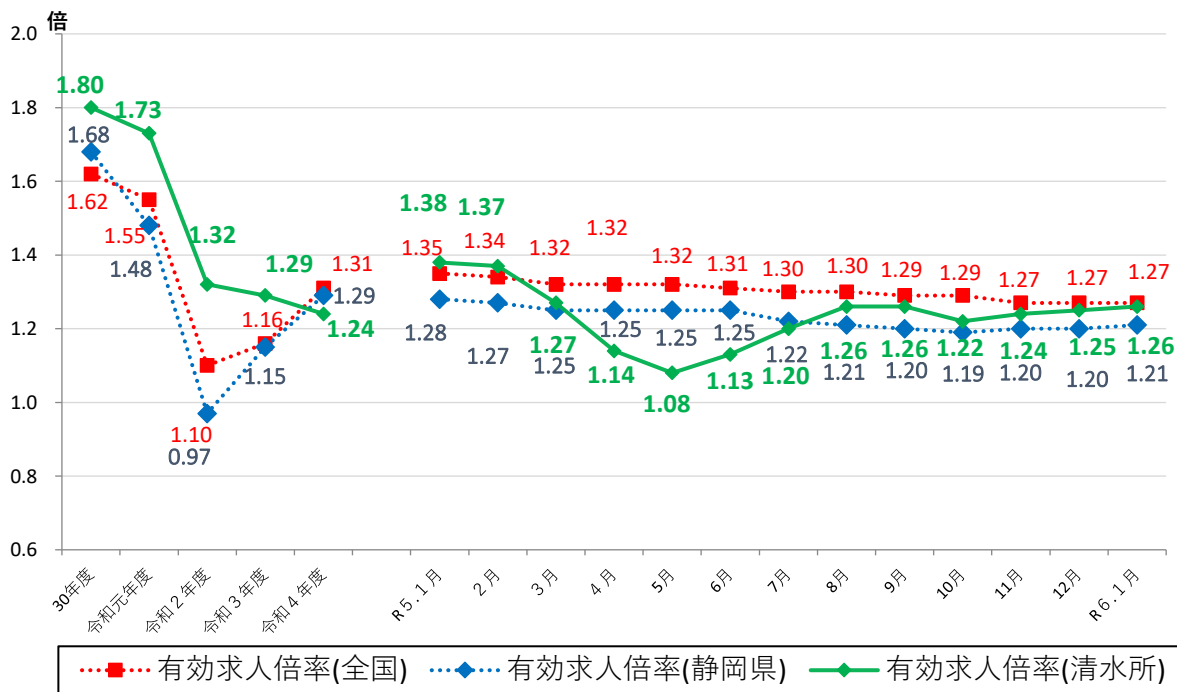
静岡労働局 清水公共職業安定所 発表  
令和6年3月1日

ハローワーク清水(清水公共職業安定所)  
担当 所長 松井和仁  
担当 若林治男 加藤庄司  
電話 054-351-8607

## ハローワーク清水管内の労働市場の状況 【令和6年1月分】

◎有効求人倍率(実数値)は、1.26倍となり、前年同月比では、0.12ポイント下回った。  
◎新規求人倍率(実数値)は、1.94倍となり、前年同月比では、0.22ポイント下回った。

### ◆有効求人倍率の推移



	R5.1	R5.2	R5.3	R5.4	R5.5	R5.6	R5.7	R5.8	R5.9	R5.10	R5.11	R5.12	R6.1
全国	1.35	1.34	1.32	1.32	1.32	1.31	1.30	1.30	1.29	1.29	1.27	1.27	1.27
静岡県	1.28	1.27	1.25	1.25	1.25	1.25	1.22	1.21	1.20	1.19	1.20	1.20	1.21
清水所	1.38	1.37	1.27	1.14	1.08	1.13	1.20	1.26	1.26	1.22	1.24	1.25	1.26

(注)「全国」「静岡県」の数値は季節調整済の数値、「清水所」は実数値である。  
季節調整については、令和5年12月以前の数値については季節調整替えを行っている。  
ハローワークインターネットサービスの機能拡充に伴い、令和3年9月以降の数値には、ハローワークに来所せず、オンライン上で求職登録した求職者数や、求職者がハローワークインターネットサービスの求人へ直接応募した就職件数等が含まれている。

# 職業紹介関係主要指標

清水所

項目	年月	令和6年1月	令和5年12月	令和5年1月	対前月 増減率(差)	対前年同月 増減率(差)
全数	1 新規求職申込件数	700	427	596	63.9 %	17.4 %
	うち常用	698	426	594	63.8 %	17.5 %
	2 月間有効求職者数	2,936	2,810	2,728	4.5 %	7.6 %
	うち常用	2,927	2,801	2,718	4.5 %	7.7 %
	3 新規求人数	1,359	1,128	1,287	20.5 %	5.6 %
	うち常用	1,291	1,054	1,121	22.5 %	15.2 %
	4 月間有効求人数	3,695	3,510	3,753	5.3 %	▲ 1.5 %
	うち常用	3,519	3,332	3,467	5.6 %	1.5 %
	5 紹介件数	613	430	563	42.6 %	8.9 %
	6 就職件数	116	142	118	▲ 18.3 %	▲ 1.7 %
	7 充足数	78	138	125	▲ 43.5 %	▲ 37.6 %
8 新規求人倍率(3/1)	1.94 倍	2.64 倍	2.16 倍	▲ 0.70 p	▲ 0.22 p	
9 有効求人倍率(4/2)	1.26 倍	1.25 倍	1.38 倍	0.01 p	▲ 0.12 p	
10 就職率(6/1 × 100)	16.6 %	33.3 %	19.8 %	▲ 16.7 p	▲ 3.2 p	
11 充足率(7/3 × 100)	5.7 %	12.2 %	9.7 %	▲ 6.5 p	▲ 4.0 p	
一般	12 新規求職申込件数	428	267	371	60.3 %	15.4 %
	うち常用	427	267	371	59.9 %	15.1 %
	13 月間有効求職者数	1,702	1,590	1,577	7.0 %	7.9 %
	うち常用	1,699	1,588	1,575	7.0 %	7.9 %
	14 新規求人数	820	789	864	3.9 %	▲ 5.1 %
	うち常用	798	748	789	6.7 %	1.1 %
	15 月間有効求人数	2,316	2,252	2,472	2.8 %	▲ 6.3 %
	うち常用	2,242	2,179	2,334	2.9 %	▲ 3.9 %
	16 紹介件数	318	262	338	21.4 %	▲ 5.9 %
	17 就職件数	52	83	65	▲ 37.3 %	▲ 20.0 %
18 充足数	47	78	71	▲ 39.7 %	▲ 33.8 %	
19 就職率(17/12 × 100)	12.1 %	31.1 %	17.5 %	▲ 19.0 p	▲ 5.4 p	
20 充足率(18/14 × 100)	5.7 %	9.9 %	8.2 %	▲ 4.2 p	▲ 2.5 p	
パートタイム	21 新規求職申込件数	272	160	225	70.0 %	20.9 %
	うち常用	271	159	223	70.4 %	21.5 %
	22 月間有効求職者数	1,234	1,220	1,151	1.1 %	7.2 %
	うち常用	1,228	1,213	1,143	1.2 %	7.4 %
	23 新規求人数	539	339	423	59.0 %	27.4 %
	うち常用	493	306	332	61.1 %	48.5 %
	24 月間有効求人数	1,379	1,258	1,281	9.6 %	7.7 %
	うち常用	1,277	1,153	1,133	10.8 %	12.7 %
	25 紹介件数	295	168	225	75.6 %	31.1 %
26 就職件数	64	59	53	8.5 %	20.8 %	
27 充足数	31	60	54	▲ 48.3 %	▲ 42.6 %	
28 就職率(26/21 × 100)	23.5 %	36.9 %	23.6 %	▲ 13.4 p	▲ 0.1 p	
29 充足率(27/23 × 100)	5.8 %	17.7 %	12.8 %	▲ 11.9 p	▲ 7.0 p	

※1 (全数) = (一般:パートタイム以外の常用及び臨時・季節) + (パートタイム:常用的及び臨時的パート)である。

※2 ▲は減少率(差)、pはポイントである。

# 産業別規模別新規求人状況

清水所

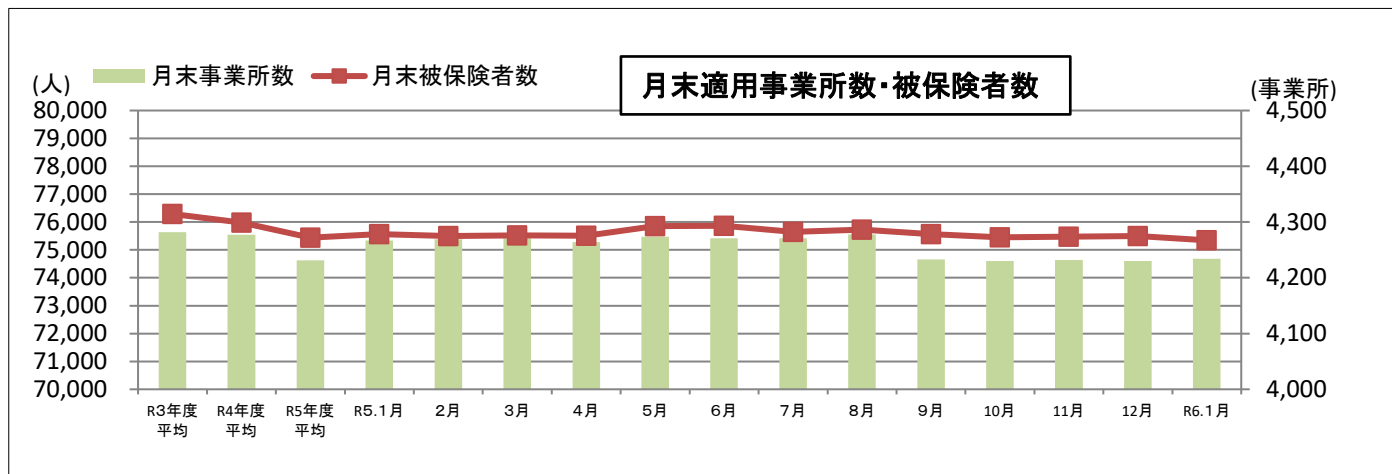
		新規求人数 (人)				(%)	
		令和6年1月		令和5年1月		前年同月比	
		全数(一般+パート)		全数(一般+パート)		全数(一般+パート)	
		常用計		常用計		常用計	
産業別	A,B 農,林,漁業(01~04)	8	1	4	4	100.0	▲ 75.0
	D 建設業(06~08)	214	212	148	143	44.6	48.3
	E 製造業(09~32)	147	144	178	162	▲ 17.4	▲ 11.1
	09 食料品製造業	32	32	38	38	▲ 15.8	▲ 15.8
	10 飲料・たばこ・飼料製造業	1	1	0	0	-	-
	14 パルプ・紙・紙加工品製造業	3	3	6	6	▲ 50.0	▲ 50.0
	15 印刷・同関連業	3	3	5	5	▲ 40.0	▲ 40.0
	16 化学工業	6	6	3	3	100.0	100.0
	18 プラスチック製品製造業(別掲を除く)	1	1	3	3	▲ 66.7	▲ 66.7
	23 非鉄金属製造業	8	8	6	6	33.3	33.3
	24 金属製品製造業	18	18	13	13	38.5	38.5
	25 はん用機械器具製造業	16	16	15	12	6.7	33.3
	26 生産用機械器具製造業	10	10	3	3	233.3	233.3
	27 業務用機械器具製造業	7	5	2	2	250.0	150.0
	28 電子部品・デバイス・電子回路製造業	0	0	10	10	-	-
	29 電気機械器具製造業	8	8	45	32	▲ 82.2	▲ 75.0
	31 輸送用機械器具製造業	11	11	20	20	▲ 45.0	▲ 45.0
	G 情報通信業(37~41)	10	6	3	3	233.3	100.0
	H 運輸業,郵便業(42~49)	88	82	158	80	▲ 44.3	2.5
	I 卸売業,小売業(50~61)	103	99	177	175	▲ 41.8	▲ 43.4
	50~55 卸売業	27	26	72	72	▲ 62.5	▲ 63.9
	56~61 小売業	76	73	105	103	▲ 27.6	▲ 29.1
	J 金融業,保険業(62~67)	13	3	14	0	▲ 7.1	-
	K 不動産業,物品賃貸業(68~70)	2	2	3	3	▲ 33.3	▲ 33.3
	L 学術研究,専門・技術サービス業(71~74)	49	48	17	13	188.2	269.2
	M 宿泊業,飲食サービス業(75~77)	37	30	33	33	12.1	▲ 9.1
	75 宿泊業	14	14	24	24	▲ 41.7	▲ 41.7
	76 飲食店	23	16	8	8	187.5	100.0
N 生活関連サービス業,娯楽業(78~80)	20	20	2	2	900.0	900.0	
O 教育,学習支援業(81,82)	25	23	42	40	▲ 40.5	▲ 42.5	
P 医療,福祉(83~85)	267	265	387	364	▲ 31.0	▲ 27.2	
83 医療業	129	129	148	147	▲ 12.8	▲ 12.2	
85 社会保険・社会福祉・介護事業	138	136	239	217	▲ 42.3	▲ 37.3	
R サービス業(他に分類されないもの)(88~96)	139	126	70	58	98.6	117.2	
91 職業紹介・労働者派遣業	28	19	15	5	86.7	280.0	
S,T 公務(他に分類されるものを除く)・その他(97,98,99)	231	227	40	40	477.5	467.5	
合計	1,359	1,291	1,287	1,121	5.6	15.2	
事業所規模別	29人以下	726	674	772	687	▲ 6.0	▲ 1.9
	30~99人	302	293	335	276	▲ 9.9	6.2
	100~299人	81	79	122	105	▲ 33.6	▲ 24.8
	300~499人	43	38	27	22	59.3	72.7
	500~999人	37	37	1	1	3,600.0	3,600.0
	1000人以上	170	170	30	30	466.7	466.7

※求人数の多い主要な産業を表記しているため、合計と内訳の数値は一致しない。

## 管内適用事業所・被保険者数の状況

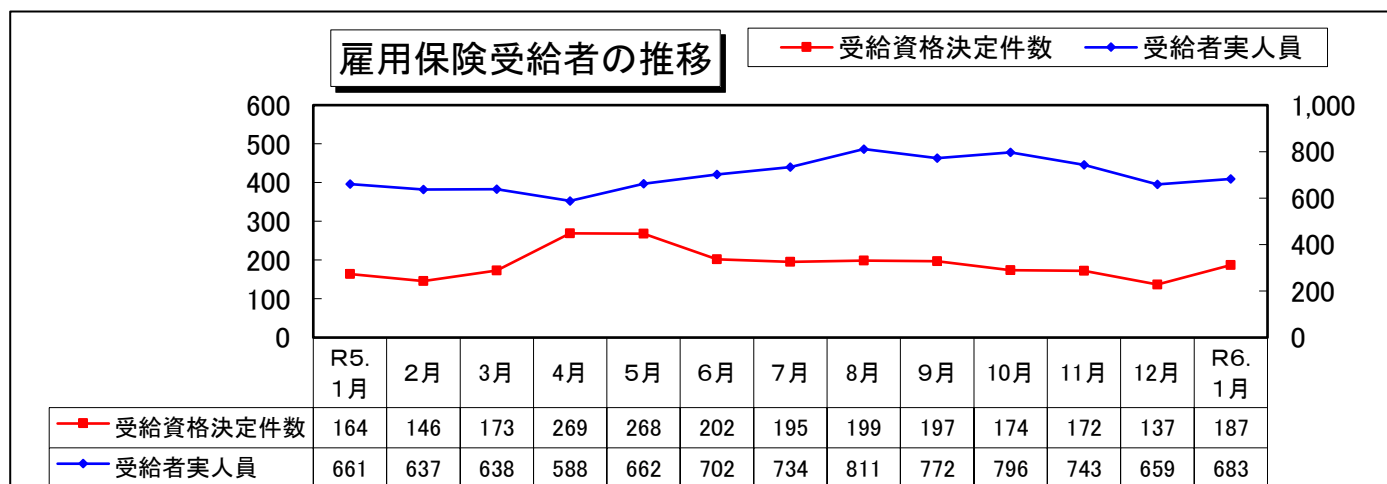
- ・ 1月末の適用事業所数は4,234事業所となり、対前年同月比では0.8%の減少となった。
- ・ 1月末の雇用保険被保険者数は75,344人で、対前年同月比では0.3%の減少となった。

	R3年度 平均	R4年度 平均	R5年度 平均	R5.1月	2月	3月	4月	5月	6月	7月	8月	9月	10月	11月	12月	R6.1月
事業所	4,282	4,277	4,232	4,267	4,269	4,271	4,264	4,274	4,271	4,271	4,278	4,233	4,230	4,232	4,230	4,234
被保険者	76,288	75,980	75,442	75,565	75,498	75,516	75,512	75,857	75,870	75,652	75,731	75,568	75,451	75,476	75,497	75,344



## 雇用保険受給者の動き

- ・ 1月の受給資格決定件数は187件で、対前年同月比では14.0%の増加となった。
- ・ 1月の受給者実人員は683人で、対前年同月比では3.3%の増加となった。



- ・ 1月の受給者実人員のうち、特定受給資格者は139人で対前年同月比で2.8%の減少となった。  
\*「特定受給資格者」・・・倒産・解雇等事業主都合により退職を余儀なくされた者

