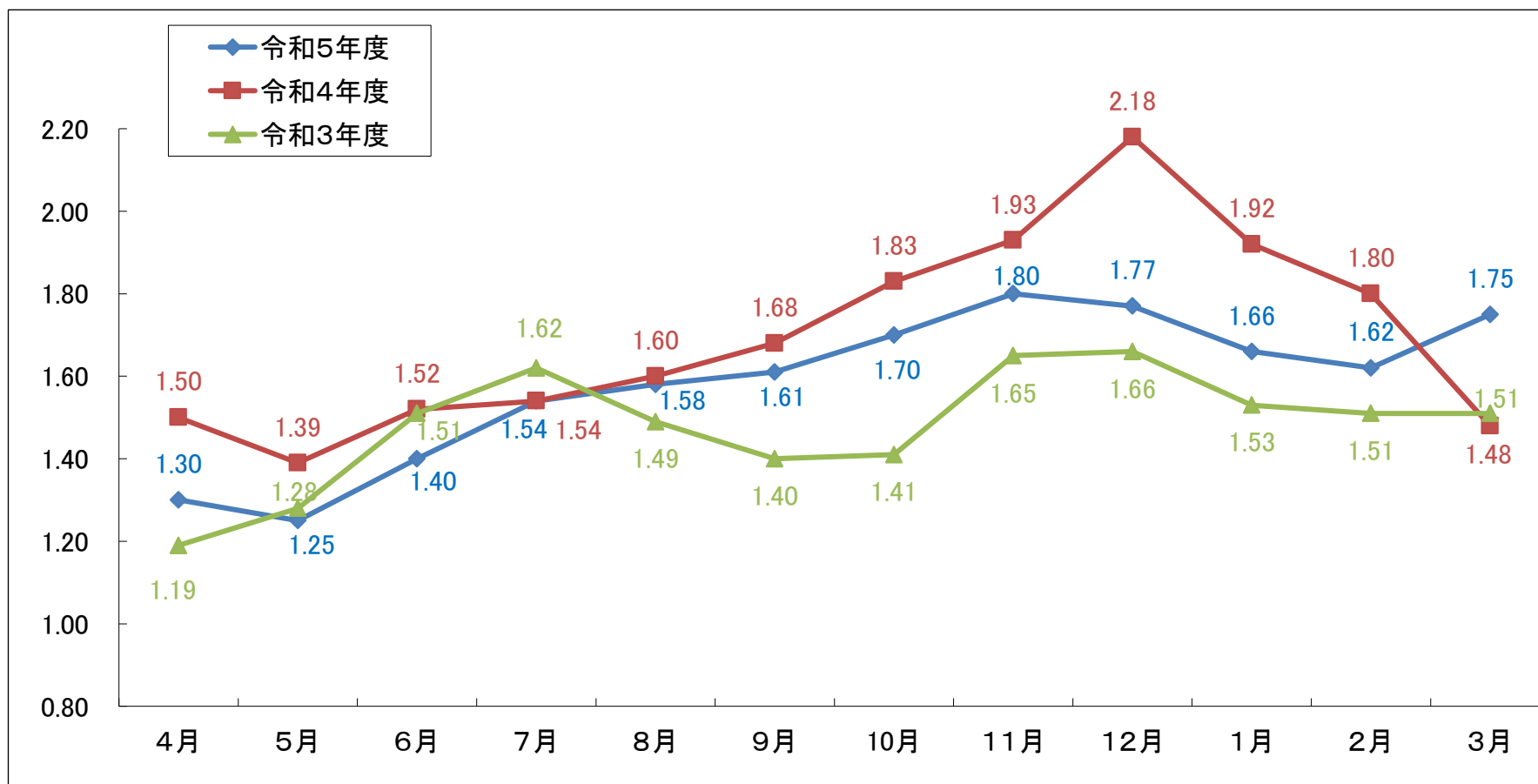


# 10-ワーク窓口の動き

有効求人倍率（パート含む）

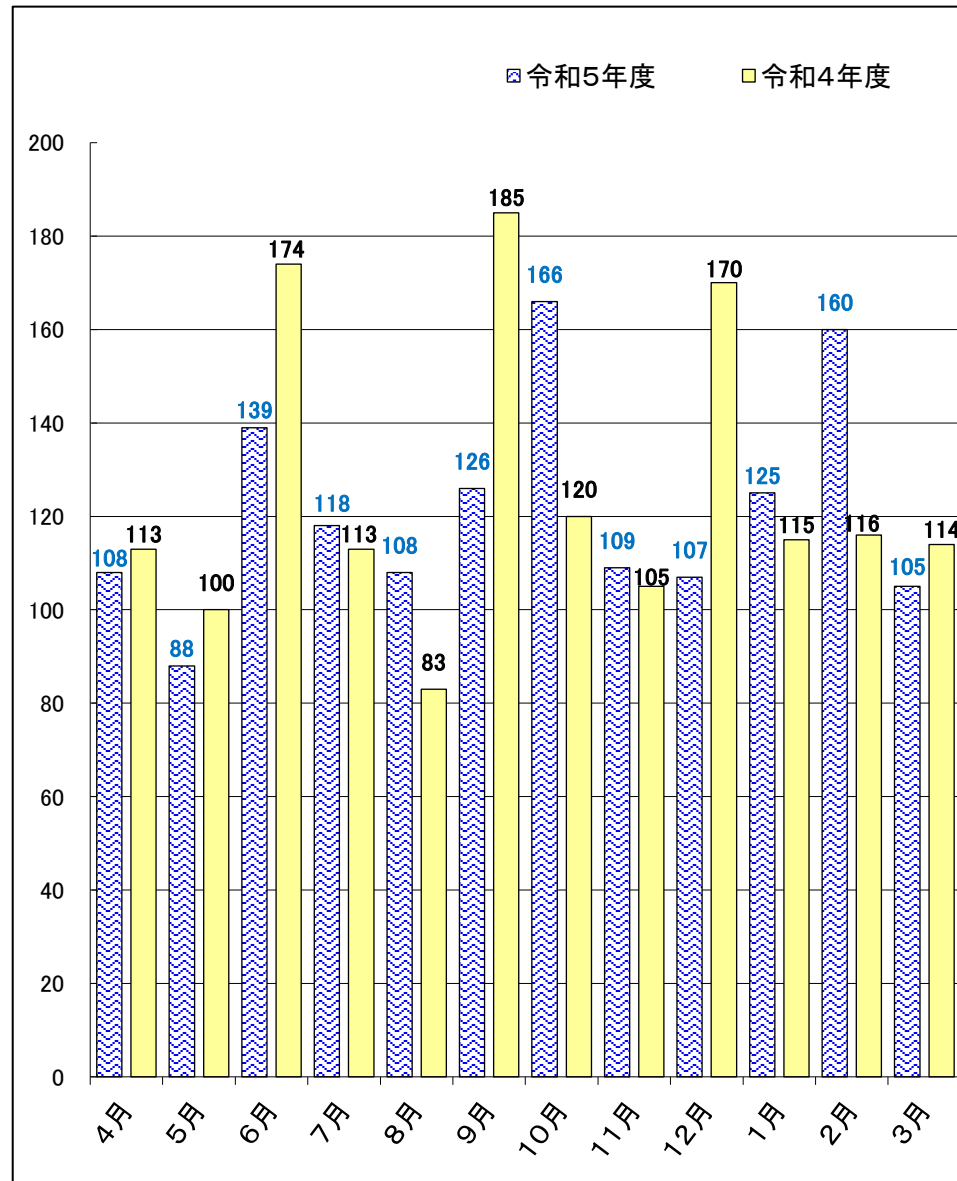
令和6年3月



	4月	5月	6月	7月	8月	9月	10月	11月	12月	1月	2月	3月
令和5年度	1.30	1.25	1.40	1.54	1.58	1.61	1.70	1.80	1.77	1.66	1.62	1.75
令和4年度	1.50	1.39	1.52	1.54	1.60	1.68	1.83	1.93	2.18	1.92	1.80	1.48
令和3年度	1.19	1.28	1.51	1.62	1.49	1.40	1.41	1.65	1.66	1.53	1.51	1.51
対前年比令和4年度	▲ 0.20	▲ 0.14	▲ 0.12	0.00	▲ 0.02	▲ 0.07	▲ 0.13	▲ 0.13	▲ 0.41	▲ 0.26	▲ 0.18	0.27

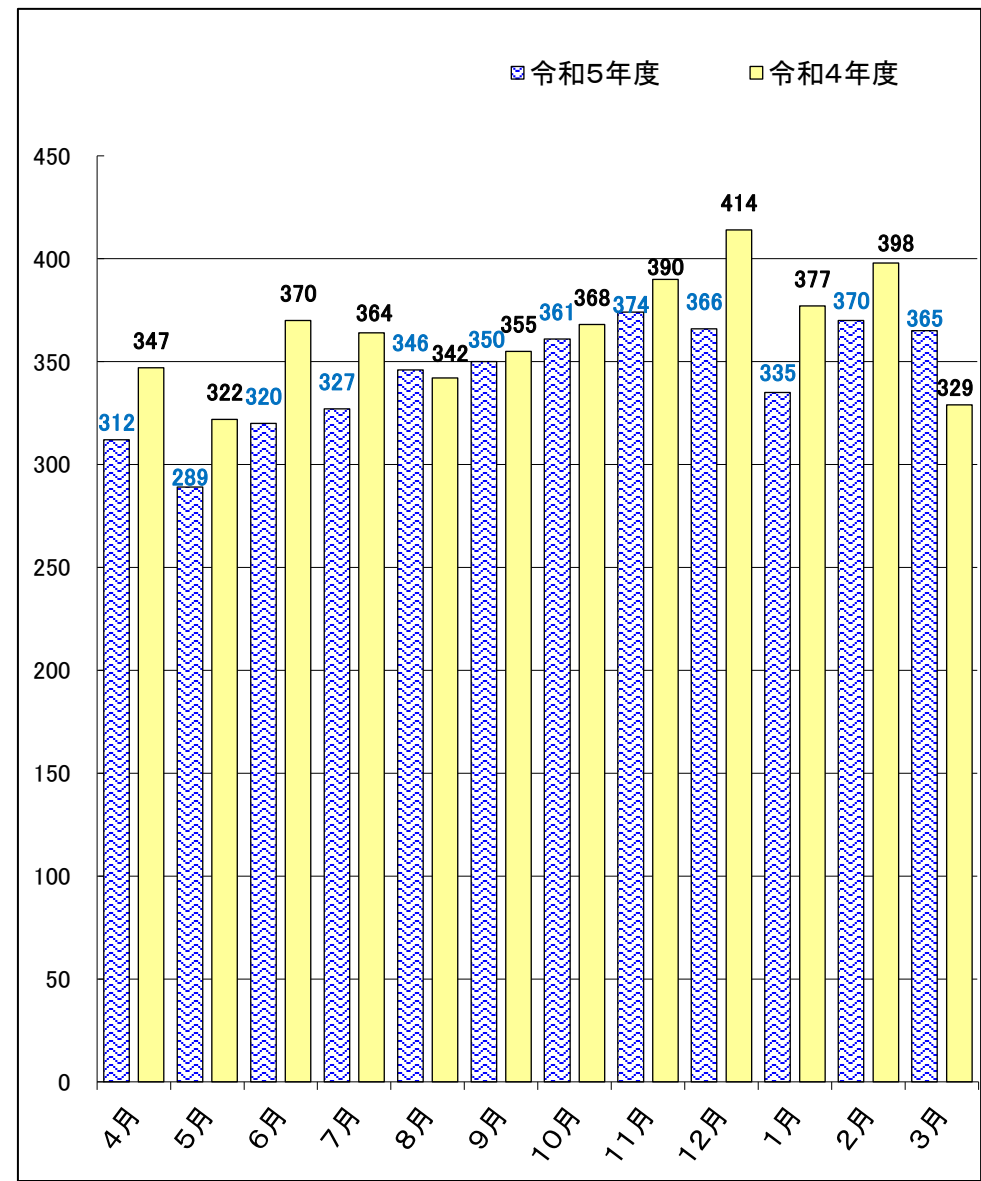
ハ　ロ　ー　ワ　ー　ク　川　本

### 新規求人の動き（パート含む）



	4月	5月	6月	7月	8月	9月	10月	11月	12月	1月	2月	3月
令和5年度	108	88	139	118	108	126	166	109	107	125	160	105
令和4年度	113	100	174	113	83	185	120	105	170	115	116	114
対前年比(%)	▲ 4.4	▲ 12.0	▲ 20.1	4.4	30.1	▲ 31.9	38.3	3.8	▲ 37.1	8.7	37.9	▲ 7.9

### 月間有効求人の動き（パート含む）

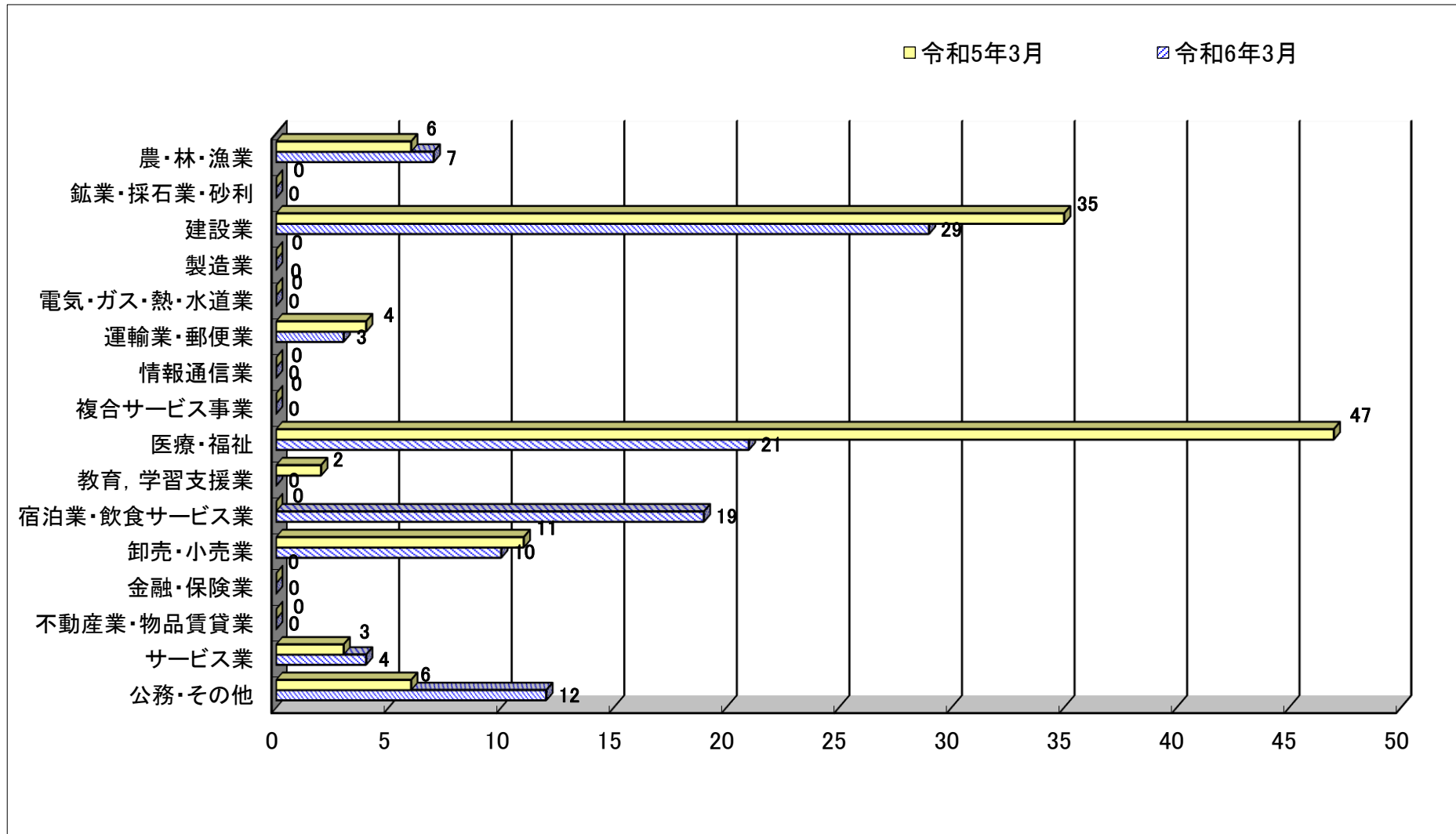


	4月	5月	6月	7月	8月	9月	10月	11月	12月	1月	2月	3月
令和5年度	312	289	320	327	346	350	361	374	366	335	370	365
令和4年度	347	322	370	364	342	355	368	390	414	377	398	329
対前年比(%)	▲ 10.1	▲ 10.2	▲ 13.5	▲ 10.2	1.2	▲ 1.4	▲ 1.9	▲ 4.1	▲ 11.6	▲ 11.1	▲ 7.0	10.9

### 企業整備企業数の動き

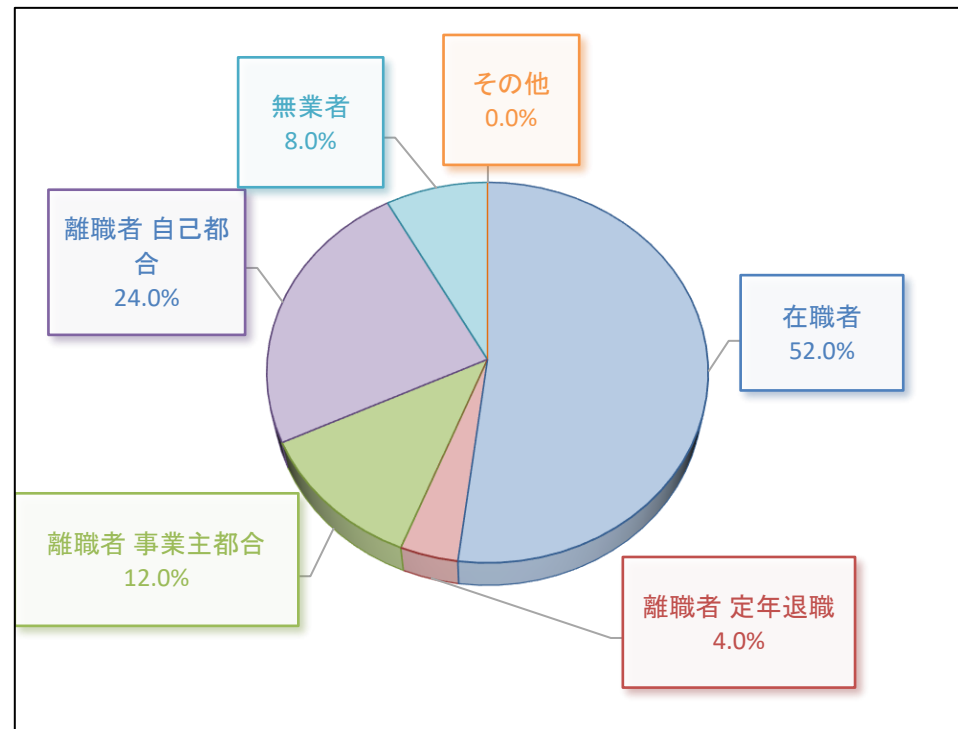
	4月	5月	6月	7月	8月	9月	10月	11月	12月	1月	2月	3月
令和5年度	4	2	0	1	1	0	1	1	0	0	0	0
令和4年度	4	0	1	0	0	0	0	1	1	2	1	0

新規求人の産業別分類(パートを含む)



新規求職者の求職の状況 (パート及び臨時を除く)

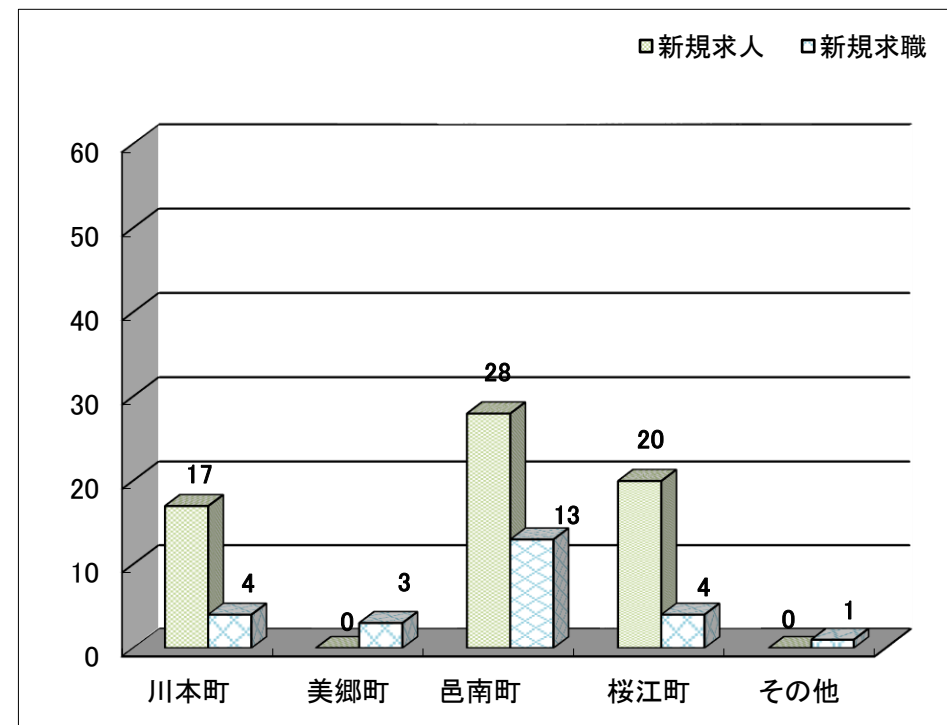
令和6年3月



在職者	13
定年退職	1
事業主都合	3
自己都合	6
無業者	2
その他	0
計	25

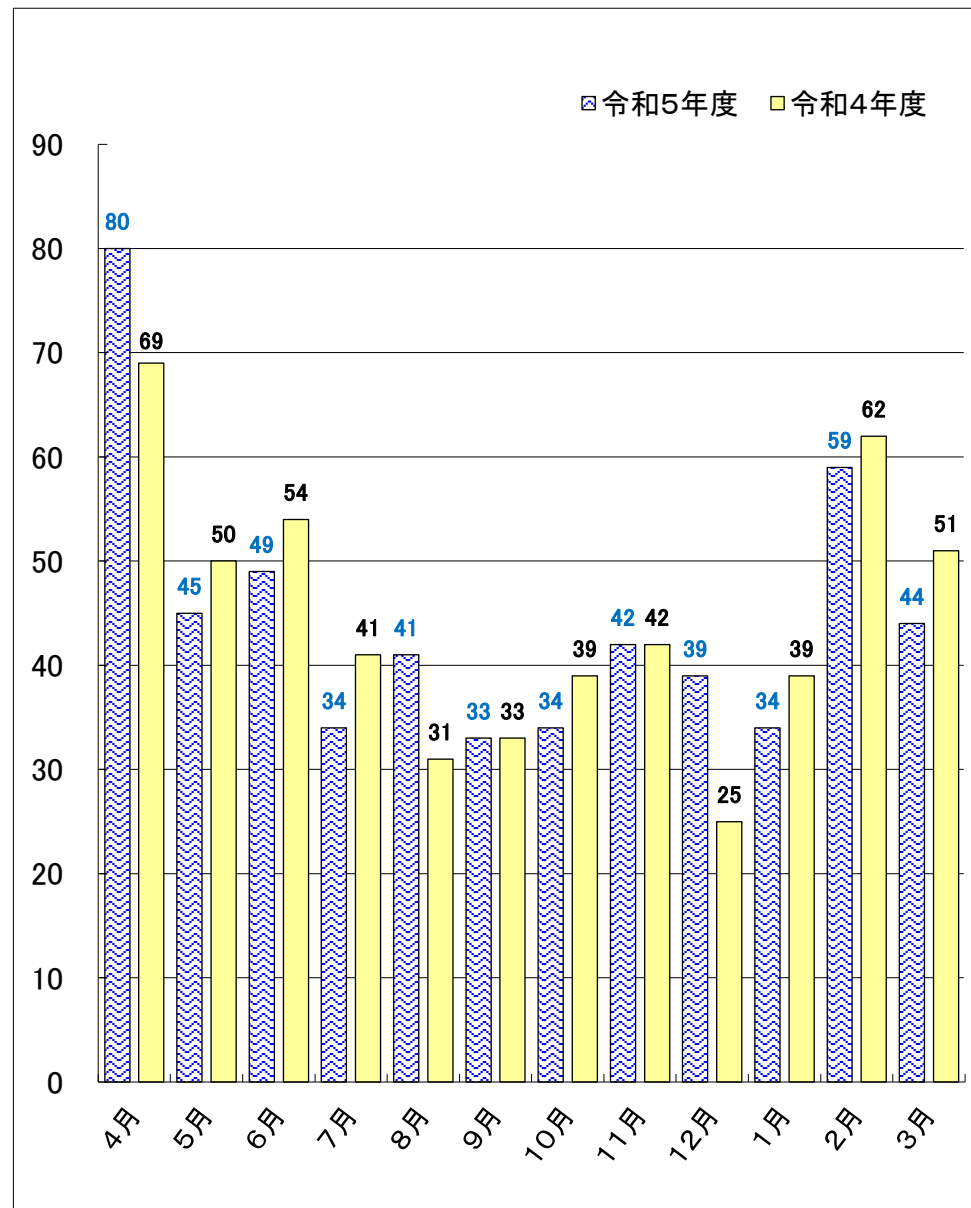
新規求職・求人の地域別状況 (臨時・季節・パート除く)

令和6年3月



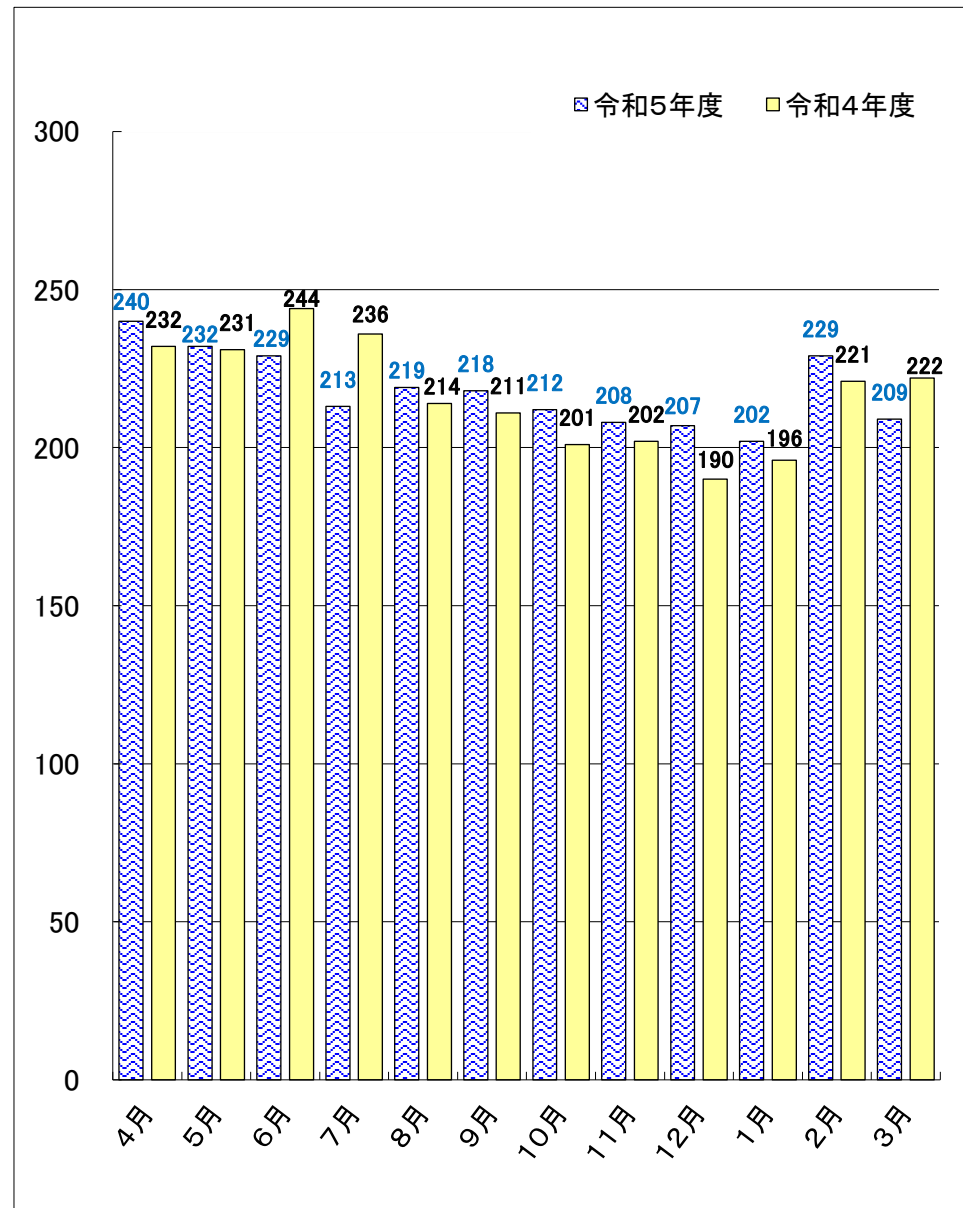
	川本町	美郷町	邑南町	桜江町	その他
新規求人	17	0	28	20	0
新規求職	4	3	13	4	1

### 新規求職者の動き(パート含む)



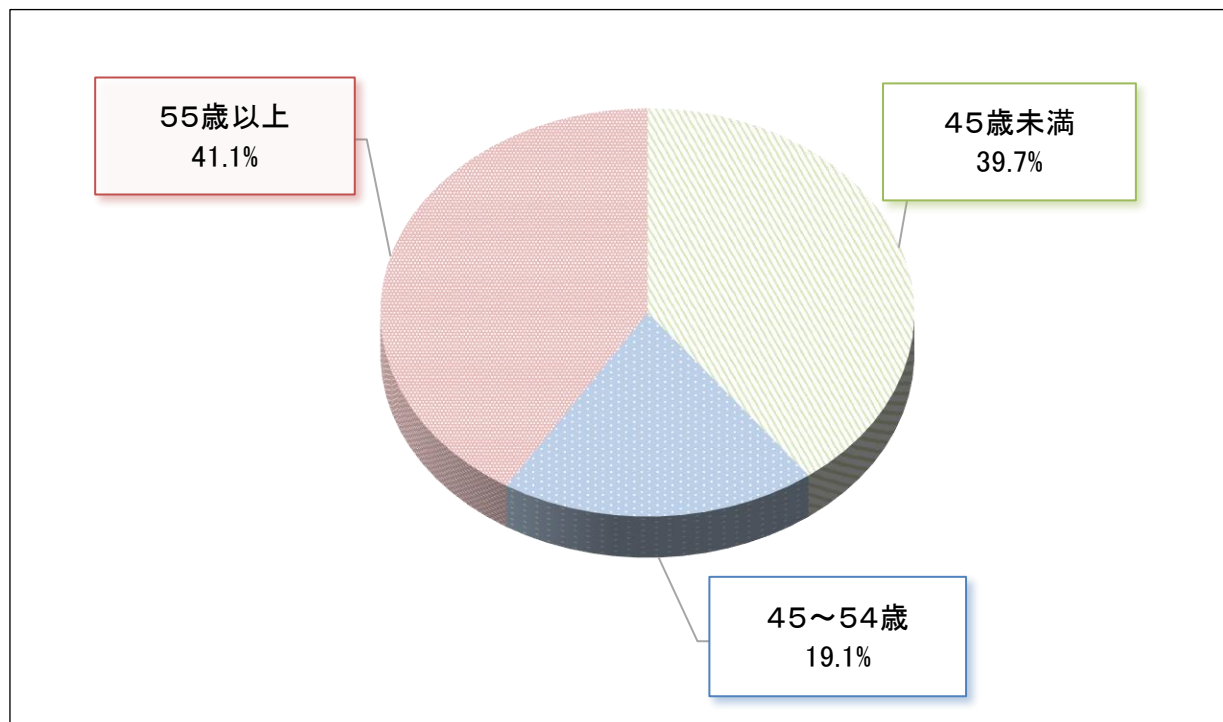
	4月	5月	6月	7月	8月	9月	10月	11月	12月	1月	2月	3月
令和5年度	80	45	49	34	41	33	34	42	39	34	59	44
令和4年度	69	50	54	41	31	33	39	42	25	39	62	51
対前年比(%)	15.9	▲10.0	▲9.3	▲17.1	32.3	0.0	▲12.8	0.0	56.0	▲12.8	▲4.8	▲13.7

### 月間有効求職者の動き(パート含む)



	4月	5月	6月	7月	8月	9月	10月	11月	12月	1月	2月	3月
令和5年度	240	232	229	213	219	218	212	208	207	202	229	209
令和4年度	232	231	244	236	214	211	201	202	190	196	221	222
対前年比(%)	3.4	0.4	▲6.1	▲9.7	2.3	3.3	5.5	3.0	8.9	3.1	3.6	▲5.9

月間有効求職者の年齢構成(パート含む)



45歳未満	45~54歳	55歳以上
83	40	86