

佐賀労働局発表  
 令和6年4月30日(火)  
 次回発表日  
 令和6年5月31日(金)

担 当	佐賀労働局職業安定課 課長 築地 司 労働市場情報官 亀山 裕美
	TEL 0952-32-7216 <a href="https://jsite.mhlw.go.jp/saga-roudoukyoku/">https://jsite.mhlw.go.jp/saga-roudoukyoku/</a>

### 一般職業紹介状況〈令和6年3月分及び令和5年度分〉

#### 【令和6年3月分(季節調整値)】

- 有効求人倍率(受理地別)は**1.31倍**で、前月から**0.01ポイント上昇**(全国**1.28倍**、九州・沖縄**1.22倍**)
  - ・前月に比べ、有効求職者数は**2.2%減**、有効求人数は**1.3%減**
- ※有効求人倍率(就業地別)は**1.53倍**で、前月から**0.01ポイント上昇**(九州・沖縄**1.28倍**)
- 新規求人倍率は**1.97倍**で、前月から**0.05ポイント低下**(全国**2.38倍**)
  - ・前月に比べ、新規求職者数は**1.5%増**、新規求人数は**1.1%減**

#### 【令和5年度分(原数値)】

- 有効求人倍率(受理地別)は**1.34倍**で、前年度から**0.02ポイント低下**

#### ◎ 令和6年3月の求人・求職の動向(原数値)

##### 《 求人の動向 》

新規求人数は**6,604人**で**前年同月比7.0%減少**した。

産業別に新規求人数を前年同月と比較すると、建設業(9.3%増)、運輸業、郵便業(2.4%増)で増加したが、製造業(16.0%減)、卸売業、小売業(10.2%減)、宿泊業、飲食サービス業(30.2%減)、医療、福祉(2.6%減)、サービス業(他に分類できないもの)(20.6%減)で減少した。

また、有効求人数は**19,863人**で**前年同月比6.0%減少**した。

##### 《 求職の動向 》

新規求職者数は**3,466人**で、**前年同月比7.6%減少**した。

また、有効求職者数は**15,015人**で**前年同月比1.5%減少**した。

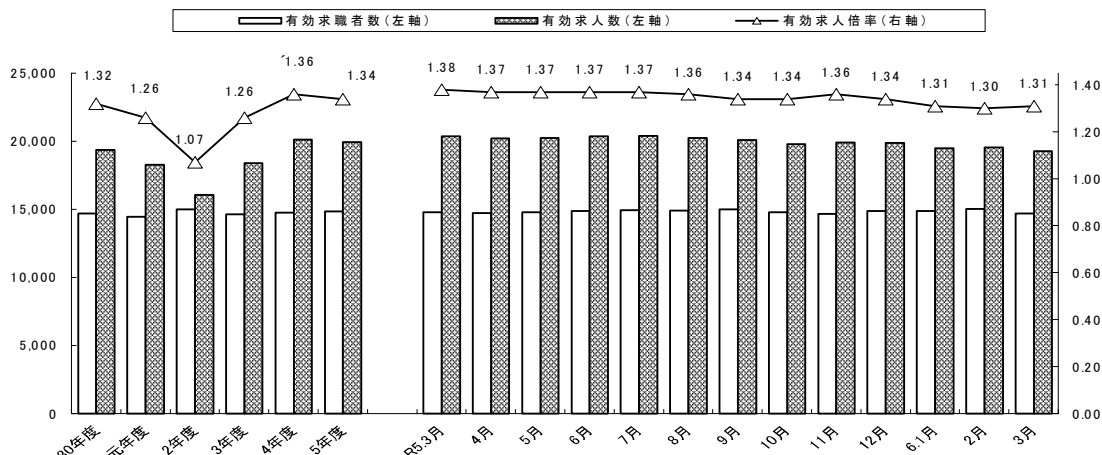
##### 《 正社員有効求人倍率 》

正社員有効求人倍率は**1.08倍**となり、**前年同月比0.01%増加**した。

#### ◎ ハローワークのマッチング機能に関する業務の評価・改善に係る主要指標の実績

- ・就職件数(3月)：**1,609件** ・充足数(3月)：**1,550件** ・雇用保険受給者の早期再就職件数(2月) **279件**

#### 労働市場・有効求人倍率の推移(パートタイムを含む)



有効求人倍率(倍)

(注) 年度分は月平均値、各月分は季節調整値である。なお、令和5年12月以前の数値は、令和6年1月分公表時、新季節指数により改定されている。

(注) 令和3年9月以降の本資料の数値は、ハローワークインターネットサービスの機能拡充に伴い、ハローワークに来所せず、オンライン上で求職登録した求職者や、求職者がハローワークインターネットサービスの求人へ直接応募した就職件数等が含まれる(ハローワークのマッチング機能に関する業務の評価・改善に係る主要指標の実績の就職件数を除く)。

[参考] 一般職業紹介状況（季節調整値）

（新規学卒者を除きパートタイムを含む）

年・月	区分	月間有効求職者数		月間有効求職人数		有効求人倍率		新規求職者数		新規求職人数		新規求人倍率	
		季節調整値	対前月比	季節調整値	対前月比	季節調整値	対前月増減差	季節調整値	対前月比	季節調整値	対前月比	季節調整値	対前月増減差
令和3年	10月	r 14,306	0.3	r 18,750	2.1	r 1.31	0.02	r 3,480	2.7	r 6,720	4.7	r 1.93	0.04
	11月	r 14,537	1.6	r 18,958	1.1	r 1.30	▲0.01	r 3,470	▲0.3	r 6,675	▲0.7	r 1.92	▲0.01
	12月	r 14,620	0.6	r 18,807	▲0.8	r 1.29	▲0.01	r 3,460	▲0.3	r 6,595	▲1.2	r 1.91	▲0.01
令和4年	1月	r 14,898	1.9	r 19,073	1.4	r 1.28	▲0.01	r 3,604	4.2	r 6,862	4.0	r 1.90	▲0.01
	2月	r 14,490	▲2.7	r 18,806	▲1.4	r 1.30	0.02	r 3,006	▲16.6	r 6,445	▲6.1	r 2.14	0.24
	3月	r 14,514	0.2	r 19,393	3.1	r 1.34	0.04	r 3,411	13.5	r 6,738	4.5	r 1.98	▲0.16
	4月	r 14,683	1.2	r 19,702	1.6	r 1.34	0.00	r 3,482	2.1	r 7,297	8.3	r 2.10	0.12
	5月	r 14,891	1.4	r 20,022	1.6	r 1.34	0.00	r 3,457	▲0.7	r 6,817	▲6.6	r 1.97	▲0.13
	6月	r 14,886	▲0.0	r 19,875	▲0.7	r 1.34	0.00	r 3,410	▲1.4	r 6,818	0.0	r 2.00	0.03
	7月	r 14,678	▲1.4	r 19,835	▲0.2	r 1.35	0.01	r 3,332	▲2.3	r 7,086	3.9	r 2.13	0.13
	8月	r 14,791	0.8	r 19,843	0.0	r 1.34	▲0.01	r 3,413	2.4	r 6,785	▲4.2	r 1.99	▲0.14
	9月	r 14,710	▲0.5	r 19,964	0.6	r 1.36	0.02	r 3,346	▲2.0	r 7,010	3.3	r 2.10	0.11
	10月	r 14,855	1.0	r 19,960	▲0.0	r 1.34	▲0.02	r 3,449	3.1	r 6,970	▲0.6	r 2.02	▲0.08
	11月	r 14,627	▲1.5	r 20,123	0.8	r 1.38	0.04	r 3,423	▲0.8	r 6,921	▲0.7	r 2.02	0.00
	12月	r 14,567	▲0.4	r 20,575	2.2	r 1.41	0.03	r 3,451	0.8	r 7,494	8.3	r 2.17	0.15
令和5年	1月	r 14,765	1.4	r 20,576	0.0	r 1.39	▲0.02	r 3,481	0.9	r 7,032	▲6.2	r 2.02	▲0.15
	2月	r 14,788	0.2	r 20,763	0.9	r 1.40	0.01	r 3,364	▲3.4	r 7,160	1.8	r 2.13	0.11
	3月	r 14,791	0.0	r 20,370	▲1.9	r 1.38	▲0.02	r 3,421	1.7	r 7,061	▲1.4	r 2.06	▲0.07
	4月	r 14,732	▲0.4	r 20,210	▲0.8	r 1.37	▲0.01	r 3,394	▲0.8	r 6,999	▲0.9	r 2.06	0.00
	5月	r 14,782	0.3	r 20,252	0.2	r 1.37	0.00	r 3,425	0.9	r 7,254	3.6	r 2.12	0.06
	6月	r 14,870	0.6	r 20,368	0.6	r 1.37	0.00	r 3,390	▲1.0	r 6,990	▲3.6	r 2.06	▲0.06
	7月	r 14,942	0.5	r 20,406	0.2	r 1.37	0.00	r 3,404	0.4	r 7,129	2.0	r 2.09	0.03
	8月	r 14,913	▲0.2	r 20,246	▲0.8	r 1.36	▲0.01	r 3,349	▲1.6	r 6,959	▲2.4	r 2.08	▲0.01
	9月	r 15,004	0.6	r 20,100	▲0.7	r 1.34	▲0.02	r 3,432	2.5	r 6,672	▲4.1	r 1.94	▲0.14
	10月	r 14,784	▲1.5	r 19,791	▲1.5	r 1.34	0.00	r 3,155	▲8.1	r 6,872	3.0	r 2.18	0.24
	11月	r 14,677	▲0.7	r 19,901	0.6	r 1.36	0.02	r 3,331	5.6	r 6,998	1.8	r 2.10	▲0.08
	12月	r 14,890	1.5	r 19,889	▲0.1	r 1.34	▲0.02	r 3,497	5.0	r 6,835	▲2.3	r 1.95	▲0.15
令和6年	1月	14,872	▲0.1	19,498	▲2.0	1.31	▲0.03	3,238	▲7.4	6,540	▲4.3	2.02	0.07
	2月	15,027	1.0	19,546	0.2	1.30	▲0.01	3,383	4.5	6,839	4.6	2.02	0.00
	3月	14,696	▲2.2	19,286	▲1.3	1.31	0.01	3,434	1.5	6,761	▲1.1	1.97	▲0.05

1、季節調整値は過去1年分のデータが揃う年初めに季節調整計算（季節調整替え）が行われるので、

(注) 過去の数値は改定される。

(rは改定値を表し、令和5年12月までは改定値となっている。)

2、季節調整法はセンサス局法Ⅱ (X-12-ARIMA)による。

3、求人・求職の対前月比は増減率、倍率の対前月増減差はポイント差で、▲は減少を表す。

一般職業紹介状況  
(新規学卒を除き、パートタイムを含む)

- 令和6年3月分 -

1、県計

項目	年月	今月 6年3月	前月 6年2月	前年同月 5年3月	増減率		備考
					前月	前年同月	
一般職業紹介状況	1, 新規求職申込件数	3,466	3,552	3,753	-	▲7.6	9、常用月間有効求職者数は、正社員の有効求人倍率を算出するために、月間有効求職者数からパートタイム及び臨時の希望者を除いた数であり、派遣労働や契約社員を希望する者も含まれるため、12の倍率は、厳密な意味での正社員有効求人倍率より低い値となる。
	2, 月間有効求職者数	15,015	14,916	15,240	-	▲1.5	
	3, 新規求人数	6,604	6,963	7,103	-	▲7.0	
	4, 月間有効求人数	19,863	21,012	21,126	-	▲6.0	
	5, 就職者数	1,611	1,612	1,756	-	▲8.3	
	6, 新規求人倍率(3/1)倍	1.91	1.96	1.89	-	0.02	
	* (季節調整値)	1.97	2.02	r 2.06	▲0.05	-	
	7, 有効求人倍率(4/2)倍	1.32	1.41	1.39	-	▲0.07	
	* (季節調整値)	1.31	1.30	r 1.38	0.01	-	
	8, 就職率(5/1)×100%	46.5	45.4	46.8	-	▲0.3	
	9, 2のうち常用月間有効求職者数	9,016	9,005	9,138	-	▲1.3	
	10, 3のうち正社員新規求人数	3,304	3,164	3,353	-	▲1.5	
11, 4のうち正社員有効求人数	9,743	9,961	9,799	-	▲0.6		
12, 正社員有効求人倍率(11/9)倍	1.08	1.11	1.07	-	0.01		
雇用保険	13, 適用事業所数	14,907	14,900	14,782	0.0	0.8	15～17は一般被保険者。高年齢及び短期特例は除く。17は基本手当基本分(延長給付分及び特例訓練分を除く。) 15の今月分、前月分は速報値であり、改定があり得る。
	14, 被保険者数	240,683	240,799	240,076	▲0.0	0.3	
	15, 受給資格決定件数	773	834	871	▲7.3	▲11.3	
	16, 初回受給者数	577	593	628	▲2.7	▲8.1	
	17, 受給者実人員	2,541	2,664	2,693	▲4.6	▲5.6	

\* 季節調整値は、過去1年分のデータが揃う年初に季節調整計算(季節調整替え)が行われるので、過去の数値は改定される。(rは改定値)

2、安定所別内訳

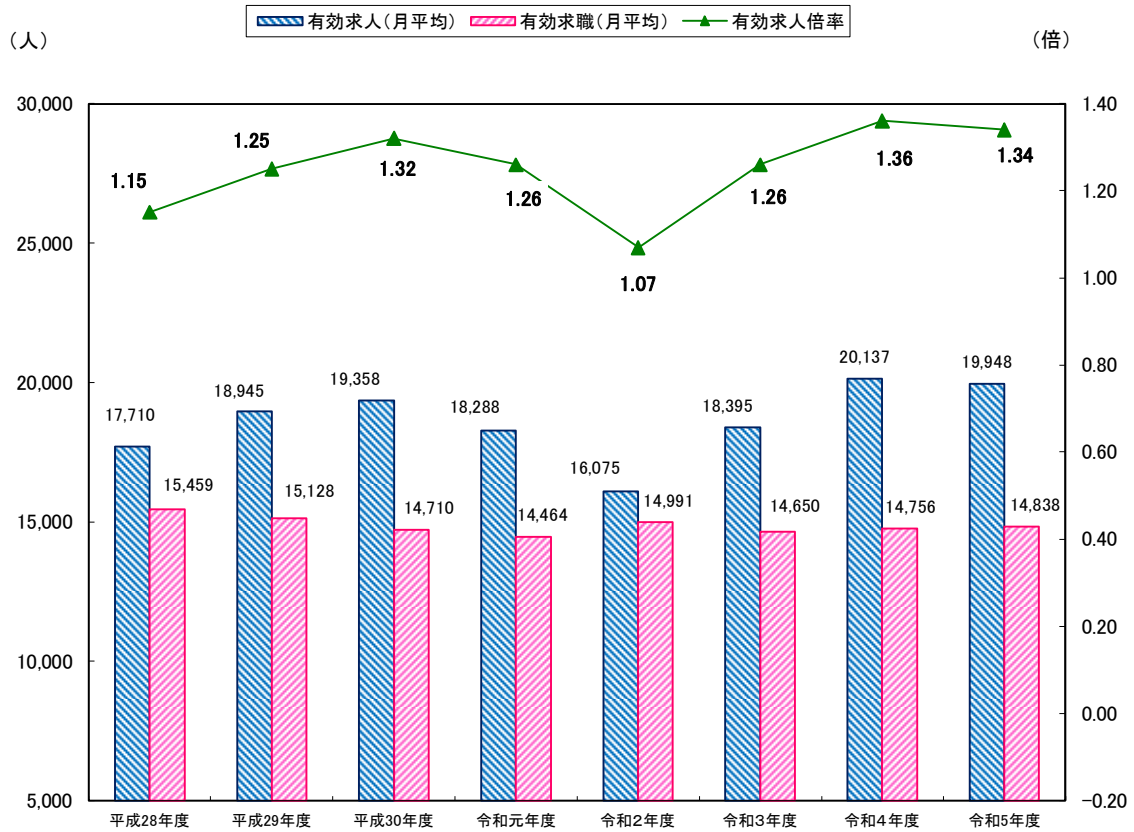
項目	安定所	佐賀		唐津	武雄	伊万里	鳥栖	鹿島	
			ヤング						
求職	新規	今月	1,474	145	467	396	298	570	261
		前年同月	1,571	164	528	374	362	607	313
		増減比	▲6.2	▲11.6	▲11.6	5.9	▲17.7	▲6.1	▲16.6
職有	有効	今月	6,378	595	1,964	1,697	1,371	2,542	1,063
		前年同月	6,288	698	2,218	1,658	1,390	2,601	1,092
		増減比	1.4	▲14.8	▲11.5	2.4	▲1.4	▲2.3	▲2.7
求人	新規	今月	2,700	-	968	648	554	1,205	529
		前年同月	2,931	-	1,003	713	701	1,234	521
		増減比	▲7.9	-	▲3.5	▲9.1	▲21.0	▲2.4	1.5
職有	有効	今月	8,306	-	2,584	2,110	1,949	3,420	1,494
		前年同月	9,043	-	2,747	2,046	2,259	3,506	1,525
		増減比	▲8.1	-	▲5.9	3.1	▲13.7	▲2.5	▲2.0
求人倍率	新規	今月	1.83	-	2.07	1.64	1.86	2.11	2.03
		前年同月	1.87	-	1.90	1.91	1.94	2.03	1.66
		増減差	▲0.04	-	0.17	▲0.27	▲0.08	0.08	0.37
職有	有効	今月	1.30	-	1.32	1.24	1.42	1.35	1.41
		前年同月	1.44	-	1.24	1.23	1.63	1.35	1.40
		増減差	▲0.14	-	0.08	0.01	▲0.21	0.00	0.01

\* 各公共職業安定所の求人倍率は原数値

産業・規模	今月			前年同月			前年同月比		
	一般	パート	計	一般	パート	計	一般	パート	計
A・B 農業、林業、漁業 (01~04)	31	25	56	33	35	68	▲6.1	▲28.6	▲17.6
C 鉱業、採石業、砂利採取業 (05)	4	1	5	4	0	4	0.0	—	25.0
D 建設業 (06~08)	755	32	787	663	57	720	13.9	▲43.9	9.3
06 総合工事業	468	19	487	413	45	458	13.3	▲57.8	6.3
E 製造業 (09~32)	529	178	707	600	242	842	▲11.8	▲26.4	▲16.0
09 食料品製造業	96	75	171	132	100	232	▲27.3	▲25.0	▲26.3
10 飲料・たばこ・飼料製造業	10	10	20	11	12	23	▲9.1	▲16.7	▲13.0
11 繊維工業	81	30	111	35	14	49	131.4	114.3	126.5
12 木材・木製品製造業	8	1	9	5	3	8	60.0	▲66.7	12.5
13 家具・装備品製造業	11	2	13	15	6	21	▲26.7	▲66.7	▲38.1
14 パルプ・紙・紙加工品製造業	11	2	13	36	9	45	▲69.4	▲77.8	▲71.1
15 印刷・同関連産業	8	2	10	11	2	13	▲27.3	0.0	▲23.1
16 化学工業	43	8	51	26	32	58	65.4	▲75.0	▲12.1
17 石油製品・石炭製品製造業	0	0	0	0	0	0	—	—	—
18 プラスチック製品製造業	5	8	13	8	10	18	▲37.5	▲20.0	▲27.8
19 ゴム製品製造業	12	0	12	2	0	2	500.0	—	500.0
21 窯業・土石製品製造業	34	8	42	38	18	56	▲10.5	▲55.6	▲25.0
22 鉄鋼業	4	1	5	3	0	3	33.3	—	66.7
23 非鉄金属製造業	0	0	0	0	0	0	—	—	—
24 金属製品製造業	16	4	20	35	2	37	▲54.3	100.0	▲45.9
25 はん用機械器具製造業	25	1	26	25	1	26	0.0	0.0	0.0
26 生産用機械器具製造業	31	8	39	31	2	33	0.0	300.0	18.2
27 業務用機械器具製造業	0	0	0	0	0	0	—	—	—
28 電子部品・デバイス・電子回路製造業	26	1	27	34	5	39	▲23.5	▲80.0	▲30.8
29 電気機械器具製造業	56	2	58	91	2	93	▲38.5	0.0	▲37.6
30 情報通信機械器具製造業	1	0	1	1	0	1	0.0	—	0.0
28,30 ハードウェア製造関係	27	1	28	35	5	40	▲22.9	▲80.0	▲30.0
31 輸送用機械器具製造業	33	9	42	29	21	50	13.8	▲57.1	▲16.0
(311 自動車・同附属品製造業)	8	2	10	14	9	23	▲42.9	▲77.8	▲56.5
(313 船舶製造・修理業、船舶機関製造業)	25	7	32	15	12	27	66.7	▲41.7	18.5
20,32 その他の製造業	18	6	24	32	3	35	▲43.8	100.0	▲31.4
F 電気・ガス・熱供給・水道業 (33~36)	2	3	5	5	0	5	▲60.0	—	0.0
G 情報通信業 (37~41)	88	12	100	41	9	50	114.6	33.3	100.0
39 情報サービス業	27	5	32	21	2	23	28.6	150.0	39.1
H 運輸業、郵便業 (42~49)	298	79	377	282	86	368	5.7	▲8.1	2.4
I 卸売業、小売業 (50~61)	326	597	923	336	692	1,028	▲3.0	▲13.7	▲10.2
50~55 卸売業	131	72	203	127	52	179	3.1	38.5	13.4
56~61 小売業	195	525	720	209	640	849	▲6.7	▲18.0	▲15.2
J 金融業、保険業 (62~67)	36	8	44	48	19	67	▲25.0	▲57.9	▲34.3
K 不動産業、物品賃貸業 (68,70)	32	15	47	40	10	50	▲20.0	50.0	▲6.0
L 学術研究、専門・サービス業 (71~74)	63	40	103	69	31	100	▲8.7	29.0	3.0
M 宿泊業、飲食サービス業 (75~77)	81	238	319	148	309	457	▲45.3	▲23.0	▲30.2
76 飲食店	43	128	171	58	167	225	▲25.9	▲23.4	▲24.0
N 生活関連サービス業、娯楽業 (78~80)	96	127	223	104	139	243	▲7.7	▲8.6	▲8.2
O 教育、学習支援業 (81,82)	51	107	158	76	124	200	▲32.9	▲13.7	▲21.0
P 医療、福祉 (83~85)	1,277	900	2,177	1,293	943	2,236	▲1.2	▲4.6	▲2.6
83 医療業	628	291	919	648	315	963	▲3.1	▲7.6	▲4.6
85 社会保険・社会福祉・介護事業	642	602	1,244	641	609	1,250	0.2	▲1.1	▲0.5
Q 複合サービス事業 (86,87)	27	8	35	25	2	27	8.0	300.0	29.6
R サービス業(他に分類できないもの) (88~96)	236	135	371	299	168	467	▲21.1	▲19.6	▲20.6
91 職業紹介・労働者派遣業	40	2	42	91	8	99	▲56.0	▲75.0	▲57.6
S,T 公務・その他 (97,98,99)	62	105	167	45	126	171	37.8	▲16.7	▲2.3
合計	3,994	2,610	6,604	4,111	2,992	7,103	▲2.8	▲12.8	▲7.0
4人以下	408	504	912	513	529	1,042	▲20.5	▲4.7	▲12.5
5 ~ 29人	1,785	1,135	2,920	1,851	1,336	3,187	▲3.6	▲15.0	▲8.4
30 ~ 99人	1,069	676	1,745	1,020	766	1,786	4.8	▲11.7	▲2.3
100 ~ 299人	511	233	744	492	252	744	3.9	▲7.5	0.0
300 ~ 499人	96	35	131	102	48	150	▲5.9	▲27.1	▲12.7
500 ~ 999人	87	20	107	85	45	130	2.4	▲55.6	▲17.7
1,000人以上	38	7	45	48	16	64	▲20.8	▲56.3	▲29.7

※ 平成25年10月改定の「日本標準産業分類」に基づく区分により表章したもの。 ※「一般」とは「一般フルタイム」を、「パート」とは「一般パートタイム」をいう。

### 有効求人倍率の推移(原数値)



### 新規求人倍率の推移(原数値)

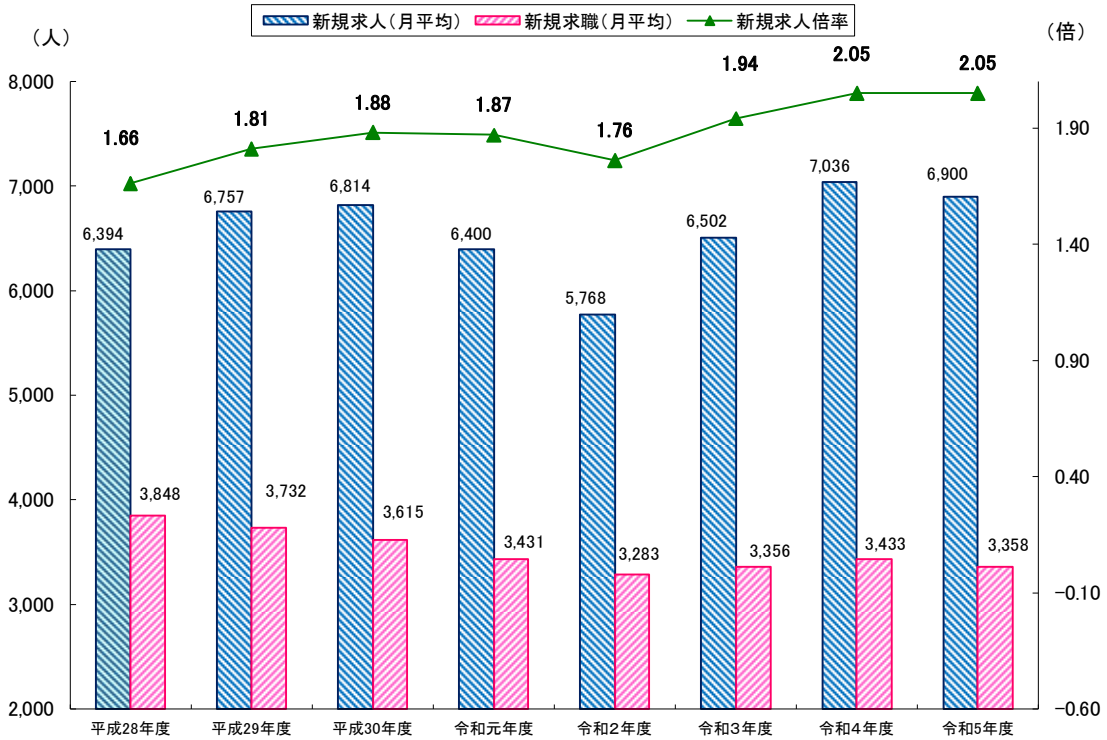


表3 産業別・規模別新規求人状況

産業・規模	項目	令和5年度			令和4年度			増減率		
		一般	パート	計	一般	パート	計	一般	パート	計
A・B 農業、林業、漁業	(01~04)	396	443	839	441	491	932	▲ 10.2	▲ 9.8	▲ 10.0
C 鉱業、採石業、砂利採取業	(05)	38	3	41	60	1	61	▲ 36.7	200.0	▲ 32.8
D 建設業	(06~08)	8,154	366	8,520	7,950	399	8,349	2.6	▲ 8.3	2.0
	06 総合工事業	4,961	225	5,186	4,874	226	5,100	1.8	▲ 0.4	1.7
E 製造業	(09~32)	6,219	2,586	8,805	6,985	3,131	10,116	▲ 11.0	▲ 17.4	▲ 13.0
	09 食料品製造業	1,445	1,354	2,799	1,568	1,597	3,165	▲ 7.8	▲ 15.2	▲ 11.6
	10 飲料・たばこ・飼料製造業	131	92	223	154	121	275	▲ 14.9	▲ 24.0	▲ 18.9
	11 繊維工業	520	174	694	476	178	654	9.2	▲ 2.2	6.1
	12 木材・木製品製造業	110	24	134	113	33	146	▲ 2.7	▲ 27.3	▲ 8.2
	13 家具・装備品製造業	87	10	97	99	31	130	▲ 12.1	▲ 67.7	▲ 25.4
	14 パルプ・紙・紙加工品製造業	148	38	186	154	63	217	▲ 3.9	▲ 39.7	▲ 14.3
	15 印刷・同関連産業	82	23	105	87	31	118	▲ 5.7	▲ 25.8	▲ 11.0
	16 化学工業	293	216	509	309	301	610	▲ 5.2	▲ 28.2	▲ 16.6
	17 石油製品・石炭製品製造業	6		6	8		8	▲ 25.0		▲ 25.0
	18 プラスチック製品製造業	154	101	255	155	107	262	▲ 0.6	▲ 5.6	▲ 2.7
	19 ゴム製品製造業	110	33	143	49	50	99	124.5	▲ 34.0	44.4
	21 窯業・土石製品製造業	554	90	644	677	130	807	▲ 18.2	▲ 30.8	▲ 20.2
	22 鉄鋼業	63	2	65	67		67	▲ 6.0		▲ 3.0
	23 非鉄金属製造業									
	24 金属製品製造業	328	81	409	378	98	476	▲ 13.2	▲ 17.3	▲ 14.1
	25 はん用機械器具製造業	354	26	380	400	20	420	▲ 11.5	30.0	▲ 9.5
	26 生産用機械器具製造業	318	37	355	299	21	320	6.4	76.2	10.9
	27 業務用機械器具製造業	11		11	12	1	13	▲ 8.3	▲ 100.0	▲ 15.4
	28 電子部品・デバイス・電子回路製造業	166	84	250	298	90	388	▲ 44.3	▲ 6.7	▲ 35.6
	29 電気機械器具製造業	767	63	830	859	87	946	▲ 10.7	▲ 27.6	▲ 12.3
	30 情報通信機械器具製造業	11	3	14	27	19	46	▲ 59.3	▲ 84.2	▲ 69.6
	28,30 ハードウェア製造関係	177	87	264	325	109	434	▲ 45.5	▲ 20.2	▲ 39.2
	31 輸送用機械器具製造業	406	77	483	567	125	692	▲ 28.4	▲ 38.4	▲ 30.2
	(311 自動車・同付属品製造業)	189	34	223	331	57	388	▲ 42.9	▲ 40.4	▲ 42.5
	(313 船舶製造・修理業、船舶機関製造業)	208	42	250	228	67	295	▲ 8.8	▲ 37.3	▲ 15.3
	20,32 その他の製造業	155	58	213	229	28	257	▲ 32.3	107.1	▲ 17.1
F 電気・ガス・熱供給・水道業	(33~36)	64	25	89	33	15	48	93.9	66.7	85.4
G 情報通信業	(37~41)	1,002	270	1,272	640	286	926	56.6	▲ 5.6	37.4
	39 情報サービス業	360	99	459	294	118	412	22.4	▲ 16.1	11.4
H 運輸業、郵便業	(42~49)	3,343	953	4,296	3,426	1,126	4,552	▲ 2.4	▲ 15.4	▲ 5.6
I 卸売業、小売業	(50~61)	4,792	8,967	13,759	4,585	8,458	13,043	4.5	6.0	5.5
	50~55 卸売業	1,353	1,096	2,449	1,283	1,074	2,357	5.5	2.0	3.9
	56~61 小売業	3,439	7,871	11,310	3,302	7,384	10,686	4.1	6.6	5.8
J 金融業、保険業	(62~67)	336	98	434	396	154	550	▲ 15.2	▲ 36.4	▲ 21.1
K 不動産業、物品賃貸業	(68,70)	526	245	771	583	224	807	▲ 9.8	9.4	▲ 4.5
L 学術研究、専門・サービス業	(71~74)	770	423	1,193	823	369	1,192	▲ 6.4	14.6	0.1
M 宿泊業、飲食サービス業	(75~77)	1,324	3,078	4,402	1,424	3,108	4,532	▲ 7.0	▲ 1.0	▲ 2.9
	76, 飲食店	649	1,638	2,287	661	1,759	2,420	▲ 1.8	▲ 6.9	▲ 5.5
N 生活関連サービス業、娯楽業	(78~80)	1,097	1,507	2,604	1,045	1,461	2,506	5.0	3.1	3.9
O 教育、学習支援業	(81,82)	821	1,085	1,906	727	1,199	1,926	12.9	▲ 9.5	▲ 1.0
P 医療、福祉	(83~85)	14,330	10,384	24,714	13,909	10,406	24,315	3.0	▲ 0.2	1.6
	83 医療業	6,955	3,149	10,104	6,820	3,281	10,101	2.0	▲ 4.0	
	85 社会保険・社会福祉・介護事業	7,317	7,156	14,473	7,059	6,979	14,038	3.7	2.5	3.1
Q 複合サービス事業	(86,87)	285	117	402	277	79	356	2.9	48.1	12.9
R サービス業(他に分類できないもの)	(88~96)	4,198	1,824	6,022	4,438	2,046	6,484	▲ 5.4	▲ 10.9	▲ 7.1
	91 職業紹介・労働者派遣業	928	319	1,247	1,375	294	1,669	▲ 32.5	8.5	▲ 25.3
S,T 公務・その他	(97,98,99)	410	2,319	2,729	506	3,225	3,731	▲ 19.0	▲ 28.1	▲ 26.9
合計		48,105	34,693	82,798	48,248	36,178	84,426	▲ 0.3	▲ 4.1	▲ 1.9
4人以下		5,216	5,801	11,017	5,443	6,129	11,572	▲ 4.2	▲ 5.4	▲ 4.8
5 ~ 29人		22,384	15,374	37,758	22,042	15,580	37,622	1.6	▲ 1.3	0.4
30 ~ 99人		11,964	8,998	20,962	11,430	9,331	20,761	4.7	▲ 3.6	1.0
100 ~ 299人		5,931	3,110	9,041	6,583	3,566	10,149	▲ 9.9	▲ 12.8	▲ 10.9
300 ~ 499人		1,265	656	1,921	1,353	903	2,256	▲ 6.5	▲ 27.4	▲ 14.8
500 ~ 999人		680	557	1,237	744	473	1,217	▲ 8.6	17.8	1.6
1,000人以上		665	197	862	653	196	849	1.8	0.5	1.5

※ 平成25年10月改定の「日本標準産業分類」に基づく区分により表準したもの。 ※「一般」とは「一般フルタイム」を、「パート」とは「一般パートタイム」をいう。

令和5年度 ハローワークのマッチング機能に関する主要指標の実績

佐賀労働局

主要指標① 就職件数（一般）

	目標	4年度	3年度	4月	5月	6月	7月	8月	9月	10月	11月	12月	1月	2月	3月	累計
佐賀局	15,281	14,675	14,813	1,287	1,310	1,317	1,005	1,070	1,201	1,228	1,103	993	913	1,611	1,609	14,647
佐賀所	5,707	5,600	5,607	469	472	486	351	405	434	446	400	375	341	658	626	5,463
唐津所	2,313	2,183	2,207	204	198	208	153	155	181	201	160	155	125	235	204	2,179
武雄所	1,720	1,678	1,684	147	155	151	118	119	142	135	135	123	127	188	206	1,746
伊万里所	1,754	1,736	1,682	171	179	144	108	133	142	139	135	119	93	157	170	1,690
鳥栖所	2,472	2,200	2,360	195	189	192	176	160	208	192	182	135	142	248	254	2,273
鹿島所	1,315	1,278	1,273	101	117	136	99	98	94	115	91	86	85	125	149	1,296

主要指標② 充足数（一般、受理地ベース）

	目標	4年度	3年度	4月	5月	6月	7月	8月	9月	10月	11月	12月	1月	2月	3月	累計
佐賀局	14,670	14,218	14,401	1,246	1,265	1,263	967	1,048	1,119	1,154	1,045	942	895	1,601	1,550	14,095
佐賀所	5,787	5,856	5,817	488	483	536	382	425	433	460	429	382	368	735	659	5,780
唐津所	2,075	1,903	2,023	179	181	178	134	137	161	170	145	146	111	212	192	1,946
武雄所	1,511	1,467	1,507	124	144	138	87	111	128	121	113	103	106	165	181	1,521
伊万里所	1,743	1,847	1,680	180	160	153	118	133	142	132	127	114	97	151	147	1,654
鳥栖所	2,416	2,031	2,270	164	186	160	156	152	171	178	151	117	133	207	238	2,013
鹿島所	1,138	1,114	1,104	111	111	98	90	90	84	93	80	80	80	131	133	1,181

主要指標③ 雇用保険受給者の早期再就職件数

	目標	4年度	3年度	4月	5月	6月	7月	8月	9月	10月	11月	12月	1月	2月	3月	累計
佐賀局	4,284	4,067	3,871	258	509	441	410	395	285	405	326	330	270	279		3,908
佐賀所	1,616	1,524	1,455	90	176	187	172	124	113	153	120	115	105	113		1,468
唐津所	663	641	618	42	93	59	59	63	45	61	68	42	39	43		614
武雄所	431	408	412	35	40	51	38	44	24	34	24	43	31	35		399
伊万里所	432	382	384	31	64	47	38	49	33	39	34	38	31	24		428
鳥栖所	734	733	679	31	96	56	60	74	52	84	60	74	40	36		663
鹿島所	408	379	323	29	40	41	43	41	18	34	20	18	24	28		336