

佐賀新卒者等人材確保推進本部発表
令和6年4月30日（火）



本部シンボルマーク

担	事務局：厚生労働省佐賀労働局職業安定部 職業安定課長 築 地 司
当	職業紹介係 小 川 祐 二 TEL 0952-32-7216 https://jsite.mhlw.go.jp/saga-roudoukyoku/

令和6年3月新規高卒者の求人・求職・内定状況について (令和6年3月末現在)

佐賀新卒者等人材確保推進本部では、令和6年3月末現在における、令和6年3月新規高卒者の求人、求職（学校・公共職業安定所の紹介希望生徒）及び就職内定状況を取りまとめました。

- ① 就職内定率は99.6%で、前年同期に比べ0.2ポイント上昇し、平成30年度に並び、平成9年度以降過去最高
- ② 受理した求人数は4,586人で、前年同期に比べ8.2%増加
- ③ 求人倍率は2.52倍で、平成9年度以降過去最高

《 求職・就職内定の状況 》

- 学校及び公共職業安定所での紹介を希望する就職希望者数は1,823人（県内1,208人、県外615人）で、前月末と比べ▲5人（県内▲15人、県外+10人）、前年同期と比べ▲139人（▲7.1%）（県内▲87人、県外▲52人）となっている。
- そのうち就職内定者数は1,816人（県内1,204人、県外612人）で、前月末と比べ+18人（県内+5人、県外+13人）、前年同期と比べ▲135人（▲6.9%）（県内▲82人、県外▲53人）となっている。
- 就職内定率は99.6%（県内99.7%、県外99.5%）で、前月末と比べ+1.2%（県内+1.7%、県外+0.5%）、前年同期と比べ+0.2ポイント（県内+0.4ポイント、県外▲0.2ポイント）となっている。
- 未内定者数は7人（県内4人、県外3人）で、前年同期と比べ▲4人（▲36.4%）（県内▲5人、県外+1人）となっている。

《 求人の動向 》

- 県内の公共職業安定所で受理した求人数は4,586人で、前月から±0人、前年同期と比べ+347人（+8.2%）となっている。
- 産業別、職業別、企業規模別の状況は前月末と同様となっている。

《 求人倍率 》

- 求人倍率は2.52倍で、前年同期に比べ0.36ポイント上昇し、平成9年度以降過去最高となっている。

《 未内定生徒に対する今後の支援 》

- 新卒応援ハローワーク及び県内ハローワークでは、未内定者があきらめずに就職活動を継続し、1日でも早く全員が就職できるよう、学校等の協力を得ながら個別支援を継続実施します。

新規高卒者の求人・求職・内定状況調査
令和6年3月末現在
－ 佐賀県計 －

佐賀労働局職業安定部職業安定課

学校又は公共職業安定所の紹介を希望する生徒の状況

項目	時期・性別	令和6年3月末			令和6年2月末			令和5年3月末			対前月差			対前月比			対前年同期差			対前年同期比		
		計	男	女	計	男	女	計	男	女	計	男	女	計	男	女	計	男	女	計	男	女
就職希望者数 (人)	全数 ①	1,823	1,113	710	1,828	1,113	715	1,962	1,177	785	▲5		▲5	▲0.3		▲0.7	▲139	▲64	▲75	▲7.1	▲5.4	▲9.6
	県内 ②	1,208	681	527	1,223	686	537	1,295	704	591	▲15	▲5	▲10	▲1.2	▲0.7	▲1.9	▲87	▲23	▲64	▲6.7	▲3.3	▲10.8
	県外 ③	615	432	183	605	427	178	667	473	194	10	5	5	1.7	1.2	2.8	▲52	▲41	▲11	▲7.8	▲8.7	▲5.7
就職内定者数 (人)	全数 ④	1,816	1,109	707	1,798	1,098	700	1,951	1,172	779	18	11	7	1.0	1.0	1.0	▲135	▲63	▲72	▲6.9	▲5.4	▲9.2
	県内 ⑤	1,204	679	525	1,199	673	526	1,286	699	587	5	6	▲1	0.4	0.9	▲0.2	▲82	▲20	▲62	▲6.4	▲2.9	▲10.6
	県外 ⑥	612	430	182	599	425	174	665	473	192	13	5	8	2.2	1.2	4.6	▲53	▲43	▲10	▲8.0	▲9.1	▲5.2
求人数 ⑦	(人)	4,586			4,586			4,239									347			8.2		
求人倍率 ⑦/①	(倍)	2.52			2.51			2.16			0.01						0.36					
就職内定率 (%)	④/①×100	99.6	99.6	99.6	98.4	98.7	97.9	99.4	99.6	99.2	1.2	0.9	1.7				0.2			0.4		
	県内 ⑤/②	99.7	99.7	99.6	98.0	98.1	98.0	99.3	99.3	99.3	1.7	1.6	1.6				0.4	0.4	0.3			
	県外 ⑥/③	99.5	99.5	99.5	99.0	99.5	97.8	99.7	100.0	99.0	0.5		1.7				▲0.2	▲0.5	0.5			
未内定者数 (人)	全数 ①-④	7	4	3	30	15	15	11	5	6	▲23	▲11	▲12	▲76.7	▲73.3	▲80.0	▲4	▲1	▲3	▲36.4	▲20.0	▲50.0
	県内 ②-⑤	4	2	2	24	13	11	9	5	4	▲20	▲11	▲9	▲83.3	▲84.6	▲81.8	▲5	▲3	▲2	▲55.6	▲60.0	▲50.0
	県外 ③-⑥	3	2	1	6	2	4	2		2	▲3		▲3	▲50.0		▲75.0	1	2	▲1	50.0	-	▲50.0

＜参考＞

令和6年3月高校新卒者に係る求人受理、選考・内定開始期日は、全国高等学校長協会、主要経済団体（一般社団法人日本経済団体連合会・日本商工会議所・全国中小企業団体中央会）、文部科学省及び厚生労働省において検討を行い、求人受理開始日は令和5年6月1日以降、選考・内定開始期日は令和5年9月16日以降と申し合わせています。

参考値（自己就職希望者を含む数値：佐賀労働局独自集計）

項目	時期・性別	令和6年3月末			令和6年2月末			令和5年3月末			対前月差			対前月比			対前年同期差			対前年同期比		
		計	男	女	計	男	女	計	男	女	計	男	女	計	男	女	計	男	女	計	男	女
就職希望者 (人)	全数 ⑧	2,080	1,262	818	2,061	1,261	800	2,206	1,330	876	19	1	18	0.9	0.1	2.3	▲126	▲68	▲58	▲5.7	▲5.1	▲6.6
	県内 ⑨	1,352	757	595	1,353	762	591	1,438	788	650	▲1	▲5	4	▲0.1	▲0.7	0.7	▲86	▲31	▲55	▲6.0	▲3.9	▲8.5
	県外 ⑩	728	505	223	708	499	209	768	542	226	20	6	14	2.8	1.2	6.7	▲40	▲37	▲3	▲5.2	▲6.8	▲1.3
就職内定者数 (人)	全数 ⑪	2,064	1,255	809	2,017	1,239	778	2,196	1,323	873	47	16	31	2.3	1.3	4.0	▲132	▲68	▲64	▲6.0	▲5.1	▲7.3
	県内 ⑫	1,344	754	590	1,324	748	576	1,432	782	650	20	6	14	1.5	0.8	2.4	▲88	▲28	▲60	▲6.1	▲3.6	▲9.2
	県外 ⑬	720	501	219	693	491	202	764	541	223	27	10	17	3.9	2.0	8.4	▲44	▲40	▲4	▲5.8	▲7.4	▲1.8
就職内定率 (%)	⑪/⑧×100	99.2	99.4	98.9	97.9	98.3	97.3	99.5	99.5	99.7	1.3	1.1	1.6				▲0.3	▲0.1	▲0.8			
	県内 ⑫/⑨	99.4	99.6	99.2	97.9	98.2	97.5	99.6	99.2	100.0	1.5	1.4	1.7				▲0.2	0.4	▲0.8			
	県外 ⑬/⑩	98.9	99.2	98.2	97.9	98.4	96.7	99.5	99.8	98.7	1.0	0.8	1.5				▲0.6	▲0.6	▲0.5			
未内定者数 (人)	全数 ⑧-⑪	16	7	9	44	22	22	10	7	3	▲28	▲15	▲13	▲63.6	▲68.2	▲59.1	6		6	60.0		200.0
	県内 ⑨-⑫	8	3	5	29	14	15	6	6		▲21	▲11	▲10	▲72.4	▲78.6	▲66.7	2	▲3	5	33.3	▲50.0	-
	県外 ⑩-⑬	8	4	4	15	8	7	4	1	3	▲7	▲4	▲3	▲46.7	▲50.0	▲42.9	4	3	1	100.0	300.0	33.3

新規高卒者を対象とする産業別・職業別・規模別求人受理状況

令和6年3月末現在

佐賀労働局職業安定部職業安定課

産業・職業・規模別	令和6年3月	令和6年2月	令和5年3月	前月差	前月比	前年同期差	前年同期比
A, B 農, 林, 漁業(01~04))	44	44	39			5	12.8
C 鉱業, 採石業, 砂利採取業(05)					-		-
D 建設業(06~08)	924	924	897			27	3.0
E 製造業(09~32)	1,527	1,527	1,425			102	7.2
09 食料品製造業	361	361	367			▲6	▲1.6
10 飲料・たばこ・飼料製造業	29	29	22			7	31.8
11 繊維工業	79	79	72			7	9.7
12 木材・木製品製造業(家具除く)	34	34	29			5	17.2
13 家具・装備品製造業	3	3	3				
14 パルプ・紙・紙加工品製造業	57	57	42			15	35.7
15 印刷・同関連業	23	23	15			8	53.3
16 化学工業	68	68	53			15	28.3
17 石油製品・石炭製品製造業	2	2				2	-
18 プラスチック製品製造業	60	60	87			▲27	▲31.0
19 ゴム製品製造業	49	49	30			19	63.3
21 窯業・土石製品製造業	56	56	52			4	7.7
22 鉄鋼業	37	37	31			6	19.4
23 非鉄金属製造業					-		-
24 金属製品製造業	69	69	63			6	9.5
25 はん用機械器具製造業	118	118	105			13	12.4
26 生産用機械器具製造業	76	76	58			18	31.0
27 業務用機械器具製造業					-		-
28 電子部品・デバイス・電子回路製造業	45	45	38			7	18.4
29 電気機械器具製造業	207	207	187			20	10.7
30 情報通信機械器具製造業	8	8	8				
31 輸送用機械器具製造業	126	126	127			▲1	▲0.8
20,32 その他の製造業	20	20	36			▲16	▲44.4
F 電気・ガス・熱供給・水道業(33~36)	3	3				3	-
G 情報通信業(37~41)	23	23	13			10	76.9
H 運輸業, 郵便業(42~49)	131	131	111			20	18.0
I 卸売業, 小売業(50~61)	443	443	392			51	13.0
50~55 卸売業	120	120	120				
56~61 小売業	323	323	272			51	18.8
J 金融業, 保険業(62~67)	37	37	28			9	32.1
K 不動産業, 物品賃貸業(68~70)	48	48	39			9	23.1
L 学術研究, 専門・技術サービス業(71~74)	70	70	70				
M 宿泊業, 飲食サービス業(75~77)	217	217	142			75	52.8
75 宿泊業	154	154	80			74	92.5
76,77 飲食サービス業	63	63	59			4	6.8
N 生活関連サービス業, 娯楽業(78~80)	136	136	174			▲38	▲21.8
O 教育, 学習支援業(81,82)	8	8	7			1	14.3
P 医療, 福祉(83~85)	705	705	656			49	7.5
Q 複合サービス事業(86,87)	79	79	86			▲7	▲8.1
R サービス業(他に分類されないもの)(88~96)	191	191	160			31	19.4
S,T 公務, その他(97,98,99)					-		-
合計	4,586	4,586	4,239			347	8.2
A, B 専門的, 技術的, 管理的職業従事者(01~24)	627	627	610			17	2.8
C 事務従事者(25~31)	416	416	410			6	1.5
D 販売従事者(32~34)	292	292	230			62	27.0
E サービス職業従事者	972	972	878			94	10.7
理容・美容師等(38)	71	71	97			▲26	▲26.8
調理師見習等(39)	147	147	113			34	30.1
飲食店店員等(40)	174	174	134			40	29.9
その他(35~37・41・42)	580	580	534			46	8.6
H, I, J, K 技能工, 採掘, 製造, 建築従事者(49~73)	2,188	2,188	2,042			146	7.1
① 製造・製作従事者(49~59)	1,501	1,501	1,407			94	6.7
② 定置機関・建設機械運転(64・67)	155	155	131			24	18.3
③ 採掘・建設・労務従事者(65・66・68~73)	479	479	460			19	4.1
その他(60~63)	53	53	44			9	20.5
F, G その他職業従事者(43~48)	91	91	69			22	31.9
合計	4,586	4,586	4,239			347	8.2
29人以下	1,391	1,391	1,300			91	7.0
30~99人	1,546	1,546	1,385			161	11.6
100~299人	1,039	1,039	968			71	7.3
300~499人	230	230	260			▲30	▲11.5
500~999人	171	171	168			3	1.8
1,000人以上	209	209	158			51	32.3
合計	4,586	4,586	4,239			347	8.2

新規高卒者の求人・求職・内定状況(各年度3月末現在)

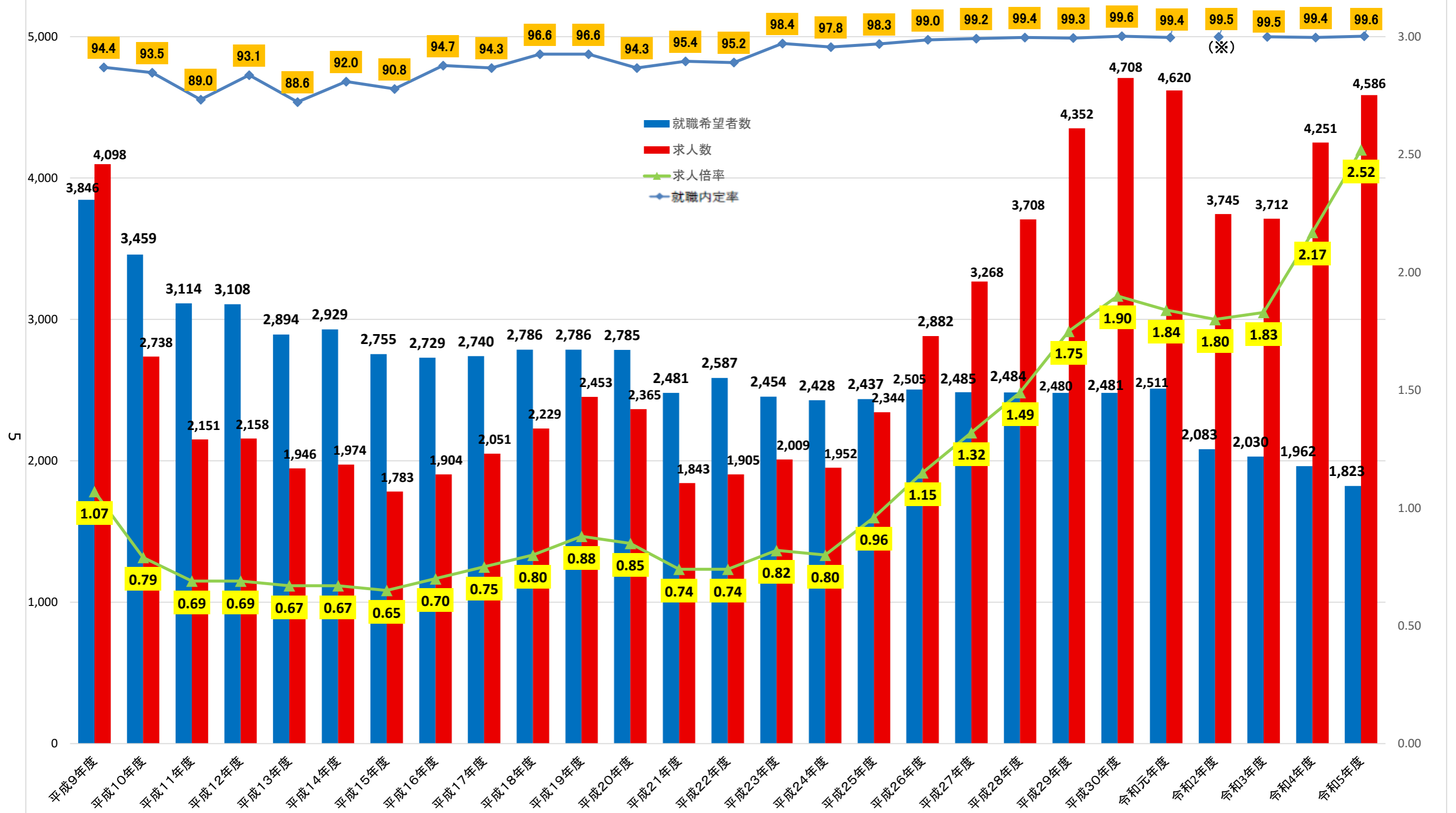
学校又は公共職業安定所の紹介を希望する生徒の状況

		平成9年度	平成10年度	平成11年度	平成12年度	平成13年度	平成14年度	平成15年度	平成16年度	平成17年度	平成18年度	平成19年度	平成20年度	平成21年度	平成22年度	平成23年度	平成24年度	平成25年度	平成26年度	平成27年度	平成28年度	平成29年度	平成30年度	令和元年度	令和2年度	令和3年度	令和4年度			令和5年度			
		計	計	計	計	計	計	計	計	計	計	計	計	計	計	計	計	計	計	計	計	計	計	計	計	計	計	計	計	男	女	計	男
就職希望者数	全数 ①	3,846	3,459	3,114	3,108	2,894	2,929	2,755	2,729	2,740	2,786	2,786	2,785	2,481	2,587	2,454	2,428	2,437	2,505	2,485	2,484	2,480	2,481	2,511	2,083	2,030	1,962	1,177	785	1,823	1,113	710	
	県内 ②																					1,456	1,485	1,450	1,556	1,365	1,338	1,295	704	591	1,208	681	527
	県外 ③																					1,028	995	1,031	955	718	692	667	473	194	615	432	183
	(前年同期増減比)	-	(▲10.1)	(▲10.0)	(▲0.2)	(▲6.9)	(1.2)	(▲5.9)	(▲0.9)	(0.4)	(1.7)	(0.0)	(▲0.0)	(▲10.9)	(4.3)	(▲5.1)	(▲1.1)	(0.4)	(2.8)	(▲0.8)	(▲0.0)	(▲0.2)	(0.0)	(1.2)	(▲17.0)	(▲2.5)	(▲3.6)		(▲11.4)	(▲7.1)	(▲5.4)	(▲9.6)	
就職内定者数	全数 ④	3,631	3,233	2,770	2,892	2,563	2,694	2,502	2,583	2,584	2,692	2,691	2,626	2,368	2,462	2,415	2,375	2,396	2,480	2,465	2,470	2,462	2,472	2,495	2,073	2,019	1,951	1,172	779	1,816	1,109	707	
	県内 ⑤																					1,444	1,471	1,442	1,544	1,358	1,328	1,286	699	587	1,204	679	525
	県外 ⑥																					1,026	991	1,030	951	715	691	665	473	192	612	430	182
	(前年同期増減比)	-	(▲11.0)	(▲14.3)	(4.4)	(▲11.4)	(5.1)	(▲7.1)	(3.2)	(0.0)	(4.2)	(▲0.0)	(▲2.4)	(▲9.8)	(4.0)	(▲1.9)	(▲1.7)	(0.9)	(3.5)	(▲0.6)	(0.2)	(▲0.3)	(0.4)	(0.9)	(▲16.9)	(▲2.6)	(▲3.8)	(0.2)	(▲12.3)	(▲6.9)	(▲5.4)	(▲9.2)	
求人数	県内 ⑦	4,098	2,738	2,151	2,158	1,946	1,974	1,783	1,904	2,051	2,229	2,453	2,365	1,843	1,905	2,009	1,952	2,344	2,882	3,268	3,708	4,352	4,708	4,620	3,745	3,712	4,251			4,586			
(前年同期増減比)	-	(▲33.2)	(▲21.4)	(0.3)	(▲9.8)	(1.4)	(▲9.7)	(6.8)	(7.7)	(8.7)	(10.0)	(▲3.6)	(▲22.1)	(3.4)	(5.5)	(▲2.8)	(20.1)	(23.0)	(13.4)	(13.5)	(17.4)	(8.2)	(▲1.9)	(▲18.9)	(▲0.9)	(14.5)			(8.2)				
求人倍率	⑦/①	1.07	0.79	0.69	0.69	0.67	0.67	0.65	0.70	0.75	0.80	0.88	0.85	0.74	0.74	0.82	0.80	0.96	1.15	1.32	1.49	1.75	1.90	1.84	1.80	1.83	2.17			2.52			
(前年同期増減比)	-	(▲0.3)	(▲0.1)		(▲0.02)		(▲0.02)	(0.05)	(0.05)	(0.05)	(0.08)	(▲0.03)	(▲0.11)		(0.08)	(▲0.02)	(0.16)	(0.19)	(0.17)	(0.17)	(0.17)	(0.26)	(0.15)	(▲0.06)	(▲0.04)	(0.03)	(0.34)			(0.36)			
就職内定率	全数 ④/①	94.4	93.5	89.0	93.1	88.6	92.0	90.8	94.7	94.3	96.6	96.6	94.3	95.4	95.2	98.4	97.8	98.3	99.0	99.2	99.4	99.3	99.6	99.4	99.5	99.5	99.4	99.6	99.2	99.6	99.6	99.6	
	県内 ⑤/②																					99.2	99.1	99.4	99.2	99.5	99.3	99.3	99.3	99.3	99.7	99.7	99.6
	県外 ⑥/③																					99.8	99.6	99.9	99.6	99.6	99.9	99.7	100.0	99.0	99.5	99.5	99.5
	(前年同期増減比)	-	(▲0.9)	(▲4.5)	(4.1)	(▲4.5)	(3.4)	(▲1.2)	(3.9)	(▲0.4)	(2.3)		(▲2.3)	(1.1)	(▲0.2)	(3.2)	(▲0.6)	(0.5)	(0.7)	(0.2)	(0.2)	(▲0.1)	(0.3)	(▲0.2)	(0.1)		(▲0.1)	(0.1)	(▲0.2)	(0.2)		(0.4)	
未内定者数	全数 ①-④	215	226	344	216	331	235	253	146	156	94	95	159	113	125	39	53	41	25	20	14	18	9	16	10	11	11	5	6	7	4	3	
	県内 ②-⑤																					12	14	8	12	7	10	9	5	4	4	2	2
	県外 ③-⑥																					2	4	1	4	3	1	2		2	3	2	1

参考値(自己就職希望者を含む数値:佐賀労働局独自集計)

		平成9年度	平成10年度	平成11年度	平成12年度	平成13年度	平成14年度	平成15年度	平成16年度	平成17年度	平成18年度	平成19年度	平成20年度	平成21年度	平成22年度	平成23年度	平成24年度	平成25年度	平成26年度	平成27年度	平成28年度	平成29年度	平成30年度	令和元年度	令和2年度	令和3年度	令和4年度			令和5年度		
		計	計	計	計	計	計	計	計	計	計	計	計	計	計	計	計	計	計	計	計	計	計	計	計	計	計	計	計	男	女	計
就職希望者数	全数 ⑧	4,828	4,409	4,128	4,198	3,875	3,904	3,650	3,541	3,477	3,308	3,249	3,181	2,874	3,014	2,787	2,818	2,828	2,810	2,815	2,848	2,782	2,746	2,799	2,364	2,307	2,206	1,330	876	2,080	1,262	818
	県内 ⑨	3,145	2,799	2,813	2,884	2,582	2,647	2,447	2,215	2,133	1,891	1,894	1,783	1,777	1,874	1,706	1,697	1,696	1,687	1,597	1,674	1,656	1,582	1,714	1,519	1,484	1,438	788	650	1,352	757	595
	県外 ⑩	1,683	1,610	1,315	1,314	1,293	1,257	1,203	1,326	1,344	1,417	1,355	1,398	1,097	1,140	1,081	1,121	1,132	1,123	1,218	1,174	1,126	1,164	1,085	845	823	768	542	226	728	505	223
就職内定者数	全数 ⑪	4,510	4,004	3,602	3,772	3,416	3,531	3,327	3,327	3,281	3,129	3,109	3,009	2,722	2,829	2,717	2,736	2,775	2,777	2,779	2,793	2,755	2,726	2,779	2,348	2,286	2,190	1,323	867	2,064	1,255	809
	県内 ⑫	2,878	2,458	2,387	2,540	2,202	2,329	2,178	2,021	1,955	1,754	1,768	1,631	1,654	1,727	1,648	1,626	1,650	1,658	1,566	1,642	1,635	1,565	1,698	1,510	1,465	1,426	782	644	1,344	754	590
	県外 ⑬	1,632	1,546	1,215	1,232	1,214	1,202	1,149	1,306	1,326	1,375	1,341	1,378	1,068	1,102	1,069	1,110	1,125	1,119	1,213	1,151	1,120	1,161	1,081	838	821	764	541	223	720	501	219
就職内定率	全数 ⑪/⑧	93.4	90.8	87.3	89.9	88.2	90.4	91.2	94.0	94.4	94.6	95.7	94.6	94.7	93.9	97.5	97.1	98.1	98.8	98.7	98.1	99.0	99.3	99.3	99.3	99.1	99.3	99.5	99.0	99.2	99.4	98.9
	県内 ⑫/⑨	91.5	87.8	84.9	88.1	85.3	88.0	89.0	91.2	91.7	92.8	93.3	91.5	93.1	92.2	96.6	95.8	97.3	98.3	98.1	98.1	98.7	98.9	99.1	99.4	98.7	99.2	99.2	99.1	99.4	99.6	99.2
	県外 ⑬/⑩	97.0	96.0	92.4	93.8	93.9	95.6	95.5	98.5	98.7	97.0	99.0	98.6	97.4	96.7	98.9	99.0	99.4	99.6	99.6	98.0	99.5	99.7	99.6	99.2	99.8	99.5	99.8	98.7	98.9	99.2	98.2
未内定者数	全数 ⑧-⑪	318	405	526	426	459	373	323	214	196	179	140	172	152	185	70	82	53	33	36	55	27	20	20	16	21	16	7	9	16	7	9
	県内 ⑨-⑫	267	341	426	344	380	318	269	194	178	137	126	152	123	147	58	71	46	29	31	32	21	17	16	9	19	12	6	6	8	3	5
	県外 ⑩-⑬	51	64	100	82	79	55	54	20	18	42	14	20	29	38	12	11	7	4	5	23	6	3	4	7	2	4	1	3	8	4	4

新規高卒者の求人・求職・内定状況(各年度3月末現在)



※ 令和3年3月新規高卒者については、新型コロナウイルス感染症の影響により選考・内定開始期日が例年(9月16日)より1ヶ月後ろ倒しとなった。