

職 場 見 学 会

医療法人 至誠会 なゆたの森病院

佐賀市本庄町大字本庄269番地1

日時



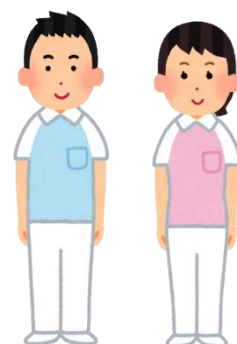
6月11日(火)

13:30~16:00

現地集合・現地解散

見学施設

- ・訪問看護ステーション こより
- ・訪問介護 つむぎ
- ・通所リハビリテーション
- ・グループホーム あかり
- ・介護付有料老人ホーム 木の香
- ・介護付き有料老人ホーム まどい
- ・小規模多機能ホーム このはな
- ・病棟



CHANCE



一度にたくさんの施設の見学ができるチャンスです。
実際に勤務している方からお話が聞けます。

定員

15名程度

要予約

事前申込が必要です。参加無料。履歴書不要
定員になり次第締め切ります。



これから看護・介護・福祉の仕事に興味のある方、参加してみませんか？
経験・資格等は問いません。

求人の詳細や労働条件についてだけではなく、求人票だけでは伝えきれていない企業
および求人の魅力を担当者から直接聞くことが出来る絶好の機会です！

参加を希望される方は、事前にハローワークの
窓口でご相談ください。

★雇用保険受給者の方は、求職活動実績となります。

ハローワーク佐賀 人材確保対策コーナー ☎ 0952-24-4362



受付

【職場見学会に参加される皆さまへ】

- ◎現地集合、現地解散になります。場所を確認の上、集合時間に遅れないようお願いいたします。
- ◎保険等の加入がありませんので、見学場所までの往復と見学中の事故などがないよう十分気をつけてください。
- ◎参加当日は、集合場所に見学会開始前の5分前にはお越してください。
- ◎参加をキャンセルされる場合は、必ずご連絡をお願いいたします。
- ◎感染症防止・予防対策として、以下のとおりご理解・ご協力をお願いいたします。
 - ・参加当日は、ご自宅で検温を行ってからご参加ください。発熱や風邪の症状がある場合は参加を控えていただくようお願いいたします。
 - ・参加当日は、マスクの着用及び手指の消毒等についてご協力をお願いいたします。
 - ・感染拡大状況によっては、職場見学会が中止になることがありますので、予めご理解をお願いいたします。

佐賀公共職業安定所
人材確保対策コーナー
電話：0952-24-4362