

上野電気工業株式会社



弊社ホームページ

《事業内容》

電気設備の設計施工主に産業用機械・設備(工作機械、搬送機、組立ライン製造プラント等)の自動制御装置の回路設計・制御盤の設計製作それに伴う機内配線工事

資本金 1,000万円
設立 1971(昭和46)年12月
所在地 豊中市三国2丁目2番25号
従業員 33名(令和6年5月現在)

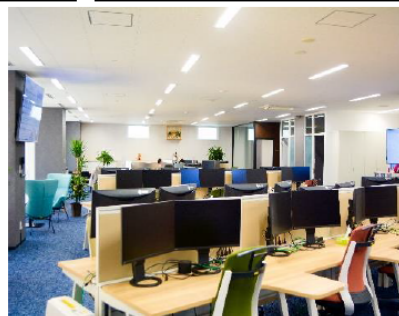
今までの経験を活かしつつステップアップできる環境です！

弊社は、あらゆる業種(食品、薬品、自動車、鉄鋼、プラントなど)の設計段階から作業完了までの一連の作業を全て経験でき、お持ちのスキルを活かしながら、電気の多様なスキルをさらに身につけステップアップすることができます。社内大学で講座を受講でき、サポート体制が充実しています。また活躍すればその頑張りを評価され、昇給や賞与に反映してもらいやすい環境です！ぜひ弊社でどんどん活躍してください！

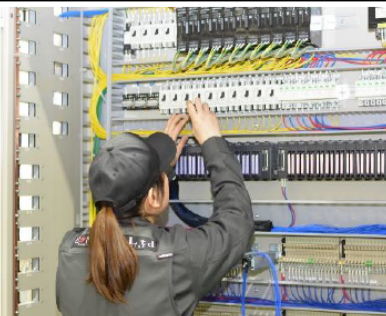
また、弊社は2020年にオークラグループの一員となり経営基盤も安定しています。グループ会社間での連携・協業を深め、仕事が増えシナジー効果を発揮しております。社内イベントもあり、楽しい雰囲気のある会社です！

【募集職種】 **経験者求む！！**

技術部門担当/
ソフト設計、ハード設計



新社屋になりオフィスが綺麗！



女性社員も活躍中！



和やかな雰囲気のある職場！