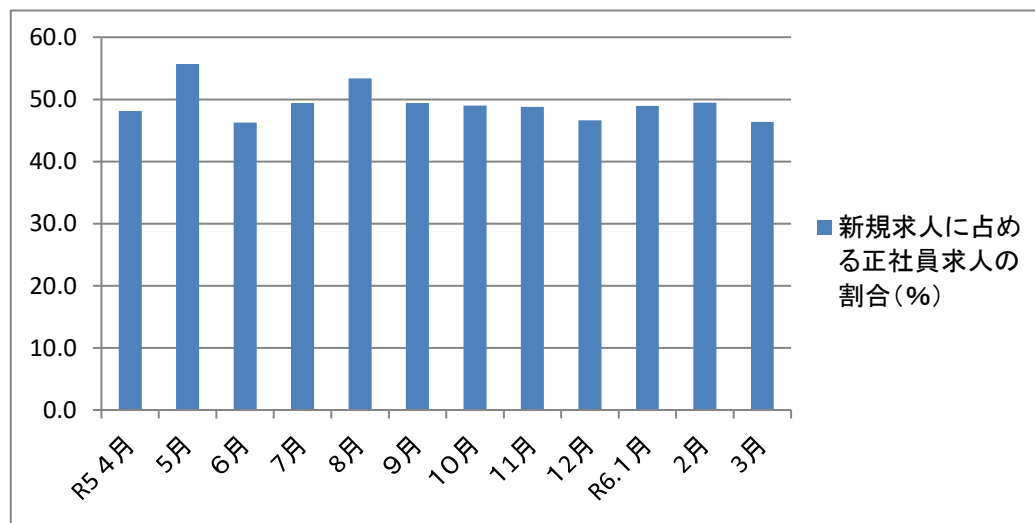
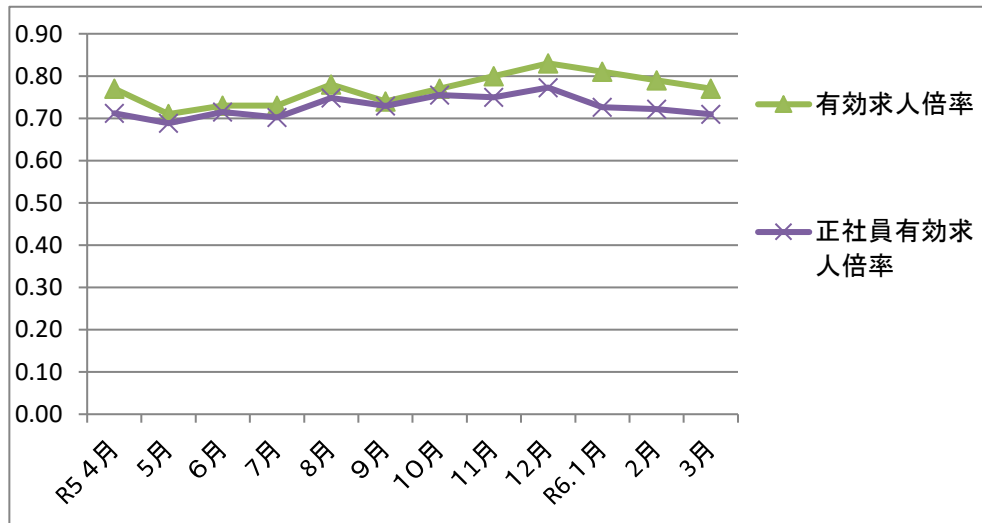
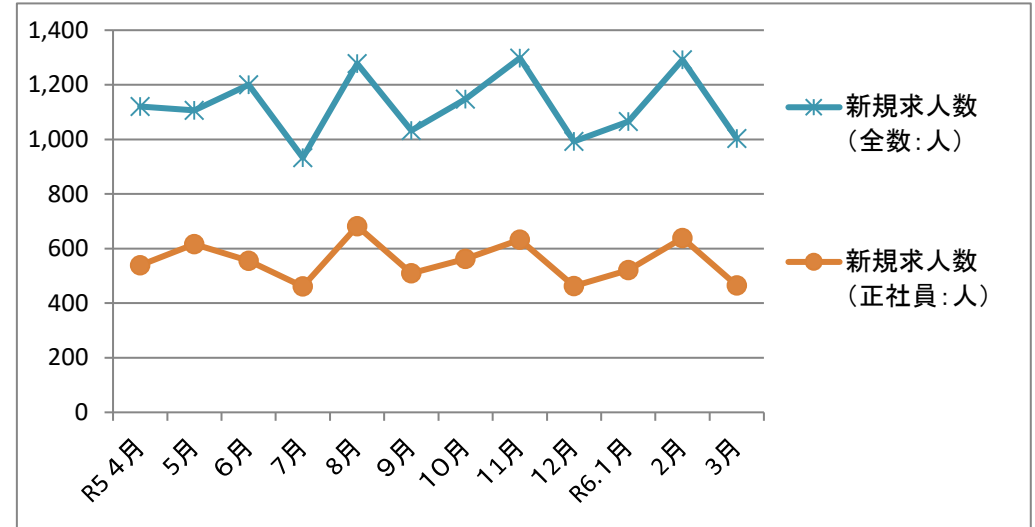
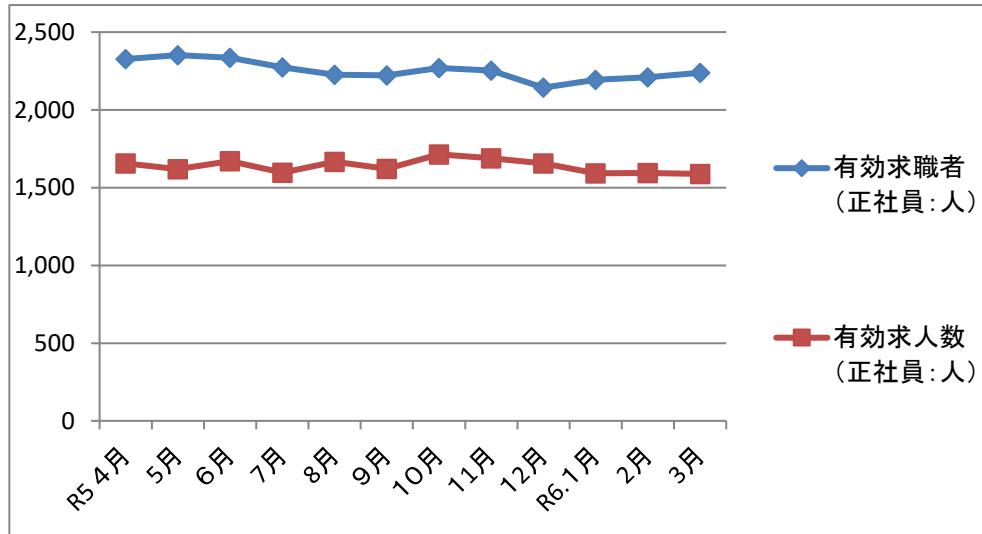


有効求人倍率等の推移(河内長野所管内)

ハローワーク河内長野

	R5 4月	5月	6月	7月	8月	9月	10月	11月	12月	R6.1月	2月	3月
有効求職者(正社員:人)	2,327	2,352	2,335	2,274	2,227	2,222	2,270	2,252	2,143	2,193	2,209	2,238
有効求人数(正社員:人)	1,656	1,619	1,670	1,596	1,667	1,621	1,714	1,689	1,656	1,592	1,595	1,588
有効求人倍率	0.77	0.71	0.73	0.73	0.78	0.74	0.77	0.80	0.83	0.81	0.79	0.77
正社員有効求人倍率	0.71	0.69	0.72	0.70	0.75	0.73	0.76	0.75	0.77	0.73	0.72	0.71
新規求人数(全数:人)	1,120	1,106	1,200	933	1,278	1,032	1,147	1,298	993	1,065	1,292	1,003
新規求人数(正社員:人)	539	616	555	461	682	510	562	633	463	521	639	465
新規求人に占める正社員求人の割合(%)	48.1	55.7	46.3	49.4	53.4	49.4	49.0	48.8	46.6	48.9	49.5	46.4



※令和3年9月以降の数値には、オンライン登録が含まれています。