

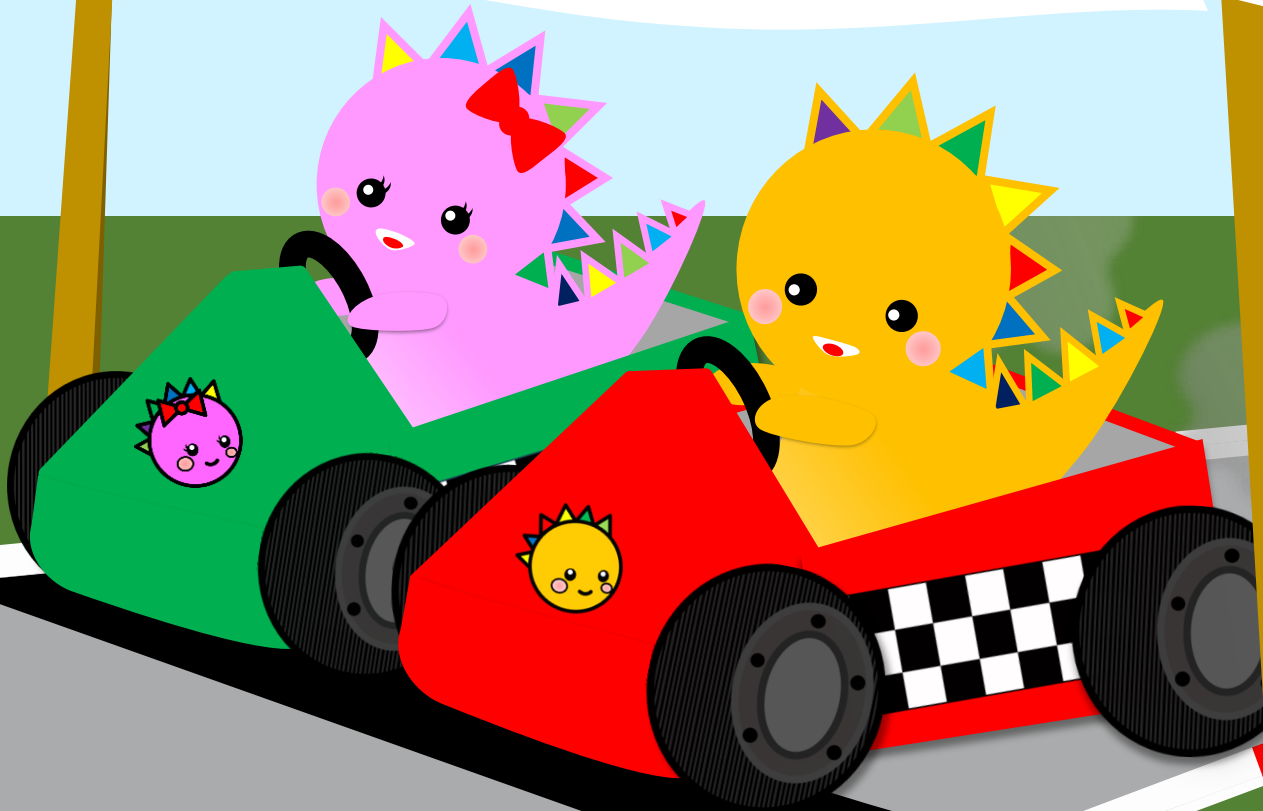
2024
5月号

公的職業訓練

ハロートレーニング

—— 急がば学べ ——

START



- 受講料は無料、テキスト代等は自己負担です。
- 訓練期間中及び訓練終了後も、ハローワークが求職活動を積極的にお手伝いします。

基礎コース 社会人としての基礎力と就職に必要な基本的な知識や技能を習得できる訓練です

分野	訓練科名	訓練期間	定員	訓練実施施設名	所在地
基礎	1 オフィスアプリケーション・Web ページ制作基礎科	4 か月	12 名	北大阪商工会議所 北大阪プラザ	枚方市
営業・販売・事務	2 ビジネスパソコン実務科	4 か月	25 名	ビジネス学院ウィットクラブ 寝屋川校	寝屋川市
旅行・観光	3 基礎から学ぶ多言語サービス観光科	3 か月	15 名	アレスコ 通訳スクール	大阪市中央区
クリエート(企画・創作)	4 初歩から学ぶ創作グラフィック・Web クリエイト制作科	4 か月	14 名	ビジネス&カラスクール色彩舎ソリューション	大阪市中央区
理容・美容関連	5 ネイル&パソコン操作習得科	4 か月	22 名	日本創造学院 心斎橋駅前校 第1校舎	大阪市中央区

実践コース 就職希望職種における職務遂行のための実践的な技能等を習得する訓練です

分野	訓練科名	訓練期間	定員	訓練実施施設名	所在地
IT	6 ゼロから学べる Java プログラミング科	6 か月	25 名	キャル IT カレッジ 大阪校	大阪市中央区
	7 ゼロから学べる Java・ゲーム・アプリ・Web・プログラマー総合養成科	6 か月	24 名	コンプライアンス・コミュニケーションズ 大阪第一教室	大阪市北区
	8 オフィスソフト・経理・Web 作成科	6 か月	13 名	PCビジネスカレッジ メディアテック 大阪本町校	大阪市中央区
	9 じっくり学べるパソコンスキル習得科 (短時間)	4 か月	25 名	ザ・アールビジネススクール	大阪市中央区
	10 Web デザインも学べる 基礎から学ぶ デジタルマーケティング科 (e ラーニング)	6 か月	25 名	株式会社 Wonderlabo 大阪支部	大阪市北区
営業・販売・事務	11 基礎から学ぶ! 就職に役立つビジネスパソコン科 (短時間)	4 か月	25 名	PC ポートキャリアカレッジ なんば駅前校	大阪市浪速区
	12 総務経理・パソコン会計・ビジネスパソコン実践科	4 か月	15 名	ライセンススクール PC ランド なんば駅前校	大阪市浪速区
	13 医療事務総合 (パソコン・医師事務) 科	4 か月	25 名	ヒューマンアカデミー 大阪梅田校	大阪市北区
医療事務	14 基礎から実践までしっかり学ぶ 介護職・介護事務科 (短時間)	2 か月	15 名	ずっとケアスクール WithYOU 布施校	東大阪市
	15 介護職員初任者研修・行動援護・看護助手科	3 か月	15 名	学研アカデミー介護士養成センター 江坂会場	吹田市
	16 初任者研修・介護事務・ガイドヘルパー養成科	3 か月	15 名	NPO 法人あすなろ ふくしの学校 堺東駅前教室	堺市堺区
介護・医療・福祉	17 ☆介護福祉士実務者研修・同行援護・ガイドヘルパー科	6 か月	15 名	イメージ・ラボ 梅田 F 教室	大阪市北区
	18 実践力で差をつける! 介護福祉士実務者研修科	6 か月	25 名	福祉のキャリアカレッジ 大阪駅前校 4	大阪市北区

アイコン説明



e ラーニング形式で実施するコース



訓練の一部もしくは全部をオンライン授業で実施するコース



訓練終了時間が午後 7 時以降に設定されているコース



一般のコースの訓練時間数が 1 か月あたり 100 時間以上のところ、100 時間未満で設定されているコース



託児サービス支援が受けられるコース (詳しくは、職業訓練窓口までお問い合わせください。) ※託児サービスを利用しない方も受講申込みいただけます。

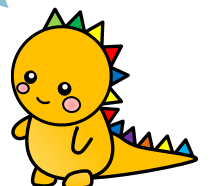


より実践的なスキルを身につけるため、他のコースに比べ企業実習が多めに設定されているコース

※ e ラーニングコースは、受講日時が特定された科目とあらかじめ決められた期間内にいつでも受講可能な科目とを組み合わせたカリキュラムで実施されます。

※ e ラーニングコースは、居住地域での受講ができない方、育児・介護中の方など受講に配慮の必要な方を対象としています。

ホームページで各コースの訓練カリキュラムをご覧ください!



※開講月によっては、これらが適用されるコースが開催されない場合もありますので、ご了承ください。

https://site.mhlw.go.jp/osaka-hellowork/kyushokusha/new_page_8/shienkunren_list.html

分野	訓練科名	訓練期間	定員	訓練実施施設名	所在地	
デザイン	19 初歩から学ぶ Web デザイン (UI・スマホ・動画編集) 制作科	6 か月	24 名	ビジネス&カラースクール色彩舎ソリューション	大阪市中央区	
	20 基礎から実践まで幅広く Web デザイン養成科 (e ラーニング)	🎧※1	6 か月	18 名	パソコンスクールアピバ	大阪市北区
	21 洋服ファッションリフォーム科	4 か月	13 名	Jouer Habiller (ジュー アヴィエ)	大阪市西区	
	22 ネットショップ・Web サイト運営科	6 か月	25 名	職業訓練のアップ なんば校	大阪市中央区	
	23 ゼロから学べる 動画クリエイター総合養成 (夜間) 科	★	6 か月	25 名	コンプライアンス・コミュニケーションズ 大阪第一教室	大阪市北区
	24 基礎から学ぶ! Web デザイン・グラフィック実践科 (短時間)	🕒	5 か月	25 名	PC ポートキャリアカレッジ なんば駅前校	大阪市浪速区
建設 関連	25 建築 CAD (AutoCAD) 科	3 か月	12 名	アクセス PC カレッジ	大阪市中央区	
理容・ 美容 関連	26 エステティシャン・アロマセラピスト実践科	4 か月	15 名	MOANA beauty college	大阪市都島区	
	27 エステティシャン・アロマセラピスト育成 (若者正社員育成コース) 科	🏢	4 か月	13 名	エステティックスクール CLARTE	堺市堺区
	28 ネイリスト養成科 (短時間)	🕒	6 か月	15 名	セブティネイルカレッジ	大阪市中央区
	29 ネイリスト総合スキル修得科	6 か月	15 名	日本創造学院 心齋橋駅前校第 4 校舎	大阪市西区	
	30 ネイリスト総合スキル養成科 (短時間)	💻※2 🕒	5 か月	15 名	HIT スクール 天満橋校	大阪市中央区

※1 e ラーニングに使用する機器等の貸し出しはありません。パソコン、Web カメラ、マイク等の通信機器をご用意ください。通信費は自己負担です。

※2 訓練の一部をオンラインで実施します。オンライン授業実施日は通所での受講はできません。パソコン、スマートフォン、タブレット等をご用意ください。通信費は自己負担です。(PC 有償貸与あり)

7・8月入校 ポリテクセンター関西訓練コース

- 受講料は無料、テキスト・作業服等の実費は自己負担です。
- すべてのコースで託児サービスを利用できます。👶※1
- 募集期間中のコースを紹介する見学説明会を開催しています。
詳しくは、ポリテクセンター関西 (P6 参照) までお問い合わせください。

7月1日(月)入校コース

分野	訓練科名	訓練期間	定員	訓練実施施設名	所在地
機械系	メカニカルデザイン科【導入講習付き】※3	7 か月	20 名	ポリテクセンター関西	摂津市
電気・ 電子系	ICT エンジニア科	6 か月	20 名		

8月1日(木)入校コース

分野	訓練科名	訓練期間	定員	訓練実施施設名	所在地
機械系	メタルワーク科	6 か月	12 名	ポリテクセンター関西	摂津市
	ものづくりサポート技術科	6 か月	20 名		
電気・ 電子系	IoT システム開発科【導入講習付き】※3	7 か月	18 名		

※1 託児サービスは無料ですが、食事・おむつ代等の実費は必要です。受入可能な託児施設が確保できない場合には、利用できないことがありますので、予めご了承ください。

※2 応募者数が定員に満たない場合は、二次募集を実施します。(7月入校: 5/24~6/6、8月入校: 6/21~7/4)

※3 「導入講習」を受講した後、実践的な職業訓練(6か月)の受講となります。

6月入校 介護労働講習訓練コース

- 受講料は無料、テキスト代・保険料・健康診断料・オンライン受講の際に必要な費用等は自己負担です。
- 介護分野への就職を希望する雇用保険受給資格者の方が対象です。
- 受講希望者向け講習説明会※に必ずご参加ください。

6月4日(火)入校コース

分野	訓練科名	訓練期間	定員	訓練実施施設名	所在地
介護・ 福祉系	介護労働講習 (実務者研修を含む)	6 か月	44 名	介護労働安定センター	大阪市中央区

※受講希望者向け説明会: 4/19(金)、4/26(金)、5/10(金)、5/17(金)

時間 13:30~14:30 ※説明会終了後に個別相談が可能です。

★参加には事前に電話予約をお願いします。TEL 06-4791-4165

7月1日入校 離職者等再就職訓練コース

大阪府委託訓練事業

- 授業料は、無料。テキスト代、交通費、昼食代等は自己負担です。
- 受講にあたり、必要な知識及びスキル等の条件があります。
- 介護系の科目においては、資格取得のために補講等が必要となった場合、補講に係る費用が自己負担となる場合があります。
- 職業訓練生総合保険の加入が必須となるコースがあります。

募集期間

5/9 (木)
~
6/4 (火)

選考日

6/12 (水)
または
13 (木)

合否結果発表
予定日*

6/21 (金)

※選考結果は、大阪府のホームページにて発表します。ホームページの閲覧が困難な場合のみ、訓練実施施設からの電話連絡による合否発表をご希望いただけます。

知識等習得コース

分野	訓練科名	訓練期間	定員	託児定員	訓練実施施設名	所在地	
	総務・経理事務科	3か月	30名	3名	トライムアカデミー 堺校	堺市堺区	
	パソコンスキル習得科	30	3か月	30名	3名	職業訓練のアップ 梅田校	大阪市北区
事務系	宅地建物取引士養成科	30	3か月	20名	5名	SB キャリアカレッジ 堺筋本町校	大阪市中央区
	経理事務実践科	30	4か月	30名	3名	職業訓練のアップ 梅田校	大阪市北区
	人事・労務管理事務科	30	4か月	30名	5名	SB キャリアカレッジ 堺筋本町校	大阪市中央区
医療事務系	医療事務+OA基礎科	30	3か月	30名	5名	SB キャリアカレッジ 梅田校	大阪市北区
	介護職員初任者養成研修科	30	2か月	30名	-	日本メディカル福祉専門学校	大阪市東淀川区
介護・医療・福祉系	介護福祉士実務者研修科	30	6か月	30名	-	日本メディカル福祉専門学校	大阪市東淀川区
	介護福祉士実務者研修科	20	6か月	20名	-	就職支援センターはな 高槻駅前校	高槻市
	介護福祉士実務者研修科	30	6か月	20名	3名	NPO 法人あすなろ ふくしの学校 堺東駅前教室	堺市堺区
IT系	クラウドエンジニアを目指す!! AWSで作るWebアプリケーション科	20	5か月	20名	3名	創造社リカレントスクール 大阪校	大阪市西区
	Webデザイン+プログラミング基礎科	30	4か月	30名	3名	創造社リカレントスクール 大阪校	大阪市西区
デザイン系	オフィスソフト+Webサイト制作基礎科	30	4か月	30名	3名	トライムアカデミー 淀屋橋校	大阪市中央区
	初めて学ぶデジタルコンテンツ開発・ITエンジニア養成科	30	5か月	30名	5名	SB キャリアカレッジ なんば校	大阪市中央区
建築系	建築CADオペレーター科	30	3か月	30名	5名	SB キャリアカレッジ 梅田校	大阪市北区

企業実習付コース

座学と企業実習を組み合わせ、実践的な職業能力を習得する訓練です

分野	訓練科名	訓練期間	定員	託児定員	訓練実施施設名	所在地	
事務系	経理事務エキスパート実践科	50	5か月	20名	3名	職業訓練のアップ 梅田校	大阪市北区
IT系	データサイエンス基礎実践科	20	5か月	20名	3名	創造社リカレントスクール大阪校	大阪市西区
デザイン系	Webデザイナー実践科	20	4か月	20名	5名	SB キャリアカレッジ梅田校	大阪市北区
	Webデザイン+プログラミング実践科	20	5か月	20名	3名	職業訓練のアップ なんば校	大阪市中央区

・アイコン説明

託児付

U39 39歳以下の方対象

40 40歳以上の方対象

U49 49歳以下の方対象

※開講月により適用コースがない場合もあります。

※年齢については、訓練開始日時点において当該年齢の方が対象となります。

「ひとり親家庭の父母」の方の優先枠があります!!

知識等習得コースの各コースの定員のうち5名、企業実習付コースの定員のうち3名を上限に「ひとり親家庭の父母優先枠」を設定しており、一般受験者とは別枠で合否判定を行います。

募集期間中の開講コースについてのカリキュラムを公開しています。

大阪府 職業訓練のご案内 検索

<https://www.pref.osaka.lg.jp/nokai/c-kyuusyoku/risyoku.html>



8月1日入校 離職者等再就職訓練コース

大阪府委託訓練事業

- 授業料は、無料。テキスト代、交通費、昼食代等は自己負担です。
- 受講にあたり、必要な知識及びスキル等の条件があります。
- 介護系の科目においては、資格取得のために補講等が必要となった場合、補講に係る費用が自己負担となる場合があります。
- 職業訓練生総合保険の加入が必須となるコースがあります。

募集期間	選考日	合否結果発表 予定日※
6/7 (金) ~ 7/2 (火)	7/11 (木) または 12 (金)	7/24 (水)

※選考結果は、大阪府のホームページにて発表します。ホームページの閲覧が困難な場合のみ、訓練実施施設からの電話連絡による合否発表をご希望いただけます。

知識等習得コース

分野	訓練科名	訓練期間	定員	託児定員	訓練実施施設名	所在地	
事務系	総務・経理事務科	📅	3か月	30名	5名	SB キャリアカレッジ 梅田校	大阪市北区
	パソコンスキル習得科	40 📅	3か月	30名	3名	職業訓練のアップ 梅田校	大阪市北区
	経理事務実践科	📅	4か月	30名	3名	職業訓練のアップ 梅田校	大阪市北区
医療事務系	医療事務+OA基礎科	📅	3か月	30名	3名	トライムアカデミー 淀屋橋校	大阪市中央区
介護・医療・福祉系	介護職員初任者養成研修科		2か月	30名	-	日本メディカル福祉専門学校	大阪市東淀川区
	介護職員初任者養成研修科 +コミュニケーションスキル習得科		3か月	15名	-	大阪狭山福祉総合学院	大阪狭山市
	介護福祉士実務者研修科		6か月	30名	-	日本メディカル福祉専門学校	大阪市東淀川区
IT系	Python+Javaプログラマー養成科	📅	5か月	30名	5名	SB キャリアカレッジ 梅田校	大阪市北区
	Webデザイン+プログラミング基礎科	📅	4か月	30名	3名	HIT スクール 本町校	大阪市中央区
デザイン系	オフィスソフト+Webサイト制作基礎科	📅	4か月	30名	3名	職業訓練のアップ なんば校	大阪市中央区
	ビジネスパソコン・Webクリエイター養成科	📅	5か月	30名	5名	SB キャリアカレッジ 堺筋本町校	大阪市中央区
その他	日本語教師養成科	📅	5か月	30名	5名	SB キャリアカレッジ梅田校	大阪市北区

企業実習付コース

座学と企業実習を組み合わせ、実践的な職業能力を習得する訓練です

分野	訓練科名	訓練期間	定員	託児定員	訓練実施施設名	所在地	
デザイン系	グラフィックデザイン実践科	U19 📅	4か月	20名	5名	SB キャリアカレッジなんば校	大阪市中央区

7月開講離職者等再就職訓練コース

職業訓練合同説明会

参加
無料

5月22日 水曜日 午後1時～4時30分 (受付: 12時半～)
ドーンセンター 5階 特別会議室

7月開講 離職者等再就職訓練コースの訓練を行っている施設の

担当者から直接話が聞ける**絶好の機会**です!!

※当日の参加校につきましては、合同説明会リーフレットをご参照ください。

※参加にはお申し込みが必要

受付期間:

5/8(水)～21(火)

【第1部】 職業訓練説明会

各訓練校の特色、訓練科目の特徴等をお話いただけます。

13:00～

【第2部】 個別相談コーナー

訓練実施施設の担当者から直接、具体的な訓練内容等を聞くことができます。訓練カリキュラムや取得を目指す資格、就職支援等、知りたいこと、疑問等を聞くことができます。

14:30～

※第1部または第2部のみの参加も可能です。

大阪労働局
相談コーナー
もあります!

ドーンセンター 大阪市中央区大手前1丁目3番49号
◇最寄り駅◇ Osaka Metro 谷町線・京阪電鉄
「天満橋駅」より東へ350m
JR 東西線「大阪城北詰駅」より西へ550m

お問い合わせ・お申込み先

大阪府 商工労働部 雇用推進室 人材育成課 委託訓練グループ
TEL **06-6210-9530**

ハロートレーニング

急がば学べ

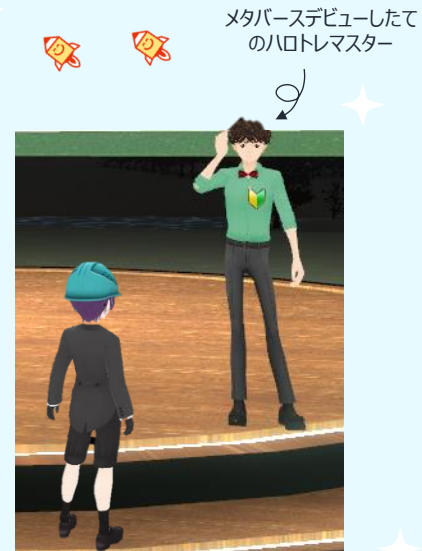
って何?!

バーチャルわかものハローワーク
メタバースの世界に潜入するトレ! の巻

バーチャル（仮想的、疑似的）な世界を経験したことはありますか？
インターネット上に作られた**仮想空間（メタバース）**では、アバターになったあなたと同じ空間にいるアバターとで会話をしたり、ゲームやショッピングを楽しんだり、バーチャルな世界で様々な体験ができます。アバターとは、インターネット上で作ることのできるキャラクターで、自分の分身として利用します。

そして、この度、**バーチャルわかものハローワーク**がオープンしました！！
大阪府下には16のハローワークがありますが、バーチャルわかものハローワークは、メタバース上のもうひとつのハローワークです。

ここでは、いつでも自由にセミナー動画を見たり、ハローワークのアバター職員と会話したり、イベントに参加していただくことができます！！ぜひ一度、覗きにきてください！
ちなみに、右のイラストは、まだまだバーチャルな世界は初心者の方のハローレマスター（ハロートレーニングを世に伝える使命を持つ）とそれをちょっと心配そうに見つめるハローワーク職員のアバターです。



バーチャルわかものハローワーク

<https://jsite.mhlw.go.jp/osaka-hellowork/kanren/virtualwakamono.top.html>

バーチャルわかものハローワークを利用するには、clusterアプリのインストールとアカウントの作成が必要です。利用は無料です。

Cluster URL : <https://cluster.mu>

PC（Windows、Mac）、スマートフォン、VRデバイスからアクセスできます

まんがで伝えるハロートレーニング

「無職の学校～職業訓練校での200日間～」(小学館)の作者 **清家孝春**先生の**オリジナルストーリー**による

オンラインセミナー

大阪労働局のために清家孝春先生が書き下ろして下さったオリジナルストーリー、ハロートレーニング「出会い」編、「相談」編の2話を交えた職業訓練を紹介するオンラインセミナーを配信します！

配信日時はLINE、Xでお知らせします！



LINE ID : @kunren-osaka



見てね！ 大阪労働局職業安定部 (大阪ハローワーク) X アカウント : @osaka_hellowork

バーチャルわかものハローワークのハロートレーニングオンラインセミナーの風景



どなたはんもリラックスして見てはりまんなあ



Webで→ 立ち読み

ハロートレーニング **“出会い”** 編

YouTubeは右ページ上の二次元バーコードから！



Webで→ 立ち読み

ハロートレーニング **“相談”** 編

YouTubeは右ページ上の二次元バーコードから！

「無職の学校～職業訓練校での200日間～」(小学館)の作者 **清家孝春**先生の**オリジナルストーリー**を公開中です！！ぜひお立ち読みください！！

「無職の学校～職業訓練校での200日間～」コミックスを大阪の各ハローワークに設置しています。

漫画を通じて職業訓練を知ることができます！



『先輩の声』

清家孝春氏 オリジナルストーリー

大阪労働局 **YouTube** チャンネル
でご覧いただけます!!

「出会い」編

「相談」編

「無職の学校」
登場キャラクターからの
メッセージをご覧いた
だけます!!



絶賛公開中!!

あなたのお仕事のこと、
就職のこと、
一緒に考えます!!

これからのこと、やってみたいこと、自分のスキル
のこと…、色々と考えてみませんか?
ぜひ、ハローワークにご相談ください!

お気軽にご相談ください!



■ 訓練コースに関するお問い合わせは

● 求職者支援訓練・ポリテク関西訓練コースに関するもの

◎ 詳しい情報は Web ページでもご覧になれます。

独立行政法人高齢・障害・求職者雇用支援機構 大阪支部
関西職業能力開発促進センター



ポリテク関西

検索

〒566-0022
大阪府摂津市三島 1 丁目 2 番 1 号

https://www3.jeed.go.jp/osaka/poly/kyushoku/2024_index.html

TEL 06-6383-0949 (代表)

● 大阪府立高等職業技術専門学校(ぎせんこう)・障がいのある方を対象としたコース・離職者等再就職訓練コースに関するもの

大阪府 商工労働部 雇用推進室 人材育成課



大阪府 職業訓練

検索

〒559-8555
大阪市住之江区南港北 1 丁目 14-16 大阪府咲洲庁舎 (さきまコスモタワー) 24 階

<https://www.pref.osaka.lg.jp/nokai/c-kyuusyoku/>

ぎせんこう・障がいのある方を対象としたコースについて
TEL 06-6210-9533

離職者等再就職訓練コース
TEL 06-6210-9530

■ 受講に関するご相談・お問い合わせはお住いの管轄ハローワークまで



ハローワーク名	所在地
電話番号 (部門コード)	
梅田	〒530-0001 大阪市北区梅田 1-2-2 大阪駅前第2ビル 16F TEL 06-6344-8609 (45#)
大阪東	〒540-0011 大阪市中央区農人橋 2-1-36 ピップビル 2F TEL 06-6942-4771 (44#)
大阪西	〒552-0011 大阪市港区南市岡 1-2-34 TEL 06-6582-5271 (41#)
大阪マザーズ	〒542-0076 大阪市中央区難波 2-2-3 御堂筋グランドビル 4F TEL 06-7653-1098
阿倍野	〒545-0004 大阪市阿倍野区文の里 1-4-2 TEL 06-4399-6007 (42#)
淀川	〒532-0024 大阪市淀川区十三本町 3-4-11 TEL 06-6302-4771 (45#)
堺	〒590-0078 堺市堺区南瓦町 2-29 堺地方合同庁舎 2F TEL 072-238-8301 (42#)
布施	〒577-0056 東大阪市長堂 1-8-37 イオン布施駅前店 4F TEL 06-6782-4221 (42#)

岸和田	〒596-0826 岸和田市作才町 1264 TEL 072-431-5541 (43#)
池田	〒563-0058 池田市栄本町 12-9 TEL 072-751-2595 (43#)
泉大津	〒595-0025 泉大津市旭町 22-45 テクスピア大阪 2F TEL 0725-32-5181 (42#)
藤井寺	〒583-0027 藤井寺市岡 2-10-18 DH 藤井寺駅前ビル 3F TEL 072-955-2570 (43#)
枚方	〒573-0031 枚方市岡本町 7-1 枚方ビオルネ 6F TEL 072-841-3363 (45#)
泉佐野	〒598-0007 泉佐野市上町 2-1-20 TEL 072-463-0565 (43#)
茨木	〒567-0885 茨木市東中条町 1-12 TEL 072-623-2551 (43#)
河内長野	〒586-0025 河内長野市昭栄町 7-2 TEL 0721-53-3081 (43#)
門真	〒571-0045 門真市殿島町 6-4 (守口門真商工会館 2F) TEL 06-6906-6831 (44#)



公的職業訓練

ハロートレーニング

—— 急がば学べ ——

一定の要件を満たせば、雇用保険または職業訓練受講給付金を受給しながら訓練を受講することができます。*

訓練期間中は、しっかりと知識や技術を身に付けるとともに、訓練終了後の就職に向けての準備をします。訓練施設での就職支援に加え、ハローワークでも積極的に就職活動のお手伝いをします！



START

1 ハローワークの訓練窓口に行こう
どのコースを受講してどんな就業先をめざすのか、訓練受講中の生活はどうするのかなど、なんでもご相談ください！！

2 ジョブ・カードを活用したキャリアコンサルティングを受けよう
訓練受講のための第一歩。ジョブ・カードを活用したキャリアコンサルティングを受けて、訓練修了後のイメージを持ちましょう。

3 コースを決定し、受講申し込みをしよう
ハローワークの窓口で受講申込書や入学願書、その他必要な書類を提出します。

4 選考試験を受けよう
面接や筆記試験などが実施されます。
※訓練コースにより異なりますので、必ずご確認ください。

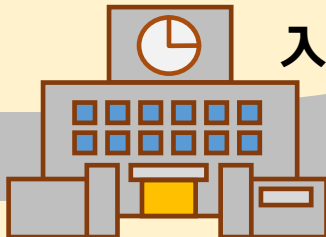
※訓練受講には、相談窓口で3回以上のキャリアコンサルティングが必要となります。

※申し込み最終日に来所された場合など、訓練の申し込みができないことがありますのでご了承ください。

訓練実施施設を見学することもできるトレ！
※予約が必要な場合もありますのでご確認ください。



就職!!




入校!!

受講料無料！
※一部、有料コースがあります。
※教材費等の実費は自己負担です。

※雇用保険の受給者の方で要件を満たす場合、訓練延長給付及び技能習得手当等を受給することができます。
※雇用保険を受給できない方、受給を終了した方で要件を満たす場合、職業訓練受講給付金（月10万円＋通所手当＋寄宿手当）を受給することができます。


大阪ハローワークの Web ページ「ハロートレーニングのご案内」で各コースのカリキュラム等をご覧いただけます。
https://jsite.mhlw.go.jp/osaka-hellowork/kyushokusha/new_page_8.html



大阪 ハロートレーニング 検索



LINE お友だち登録をして最新情報をゲット！



大阪で開催するのハロートレーニングの最新情報やイベント情報を配信しています。
ID: @kunren-osaka