



令和5年3月卒 新規学校卒業生 初任給情報

1、地域別 (単位：千円)	布 施				大阪労働局			
	中学卒	高校卒	短大卒	大学卒	中学卒	高校卒	短大卒	大学卒
		189	212	219	191	191	207	230

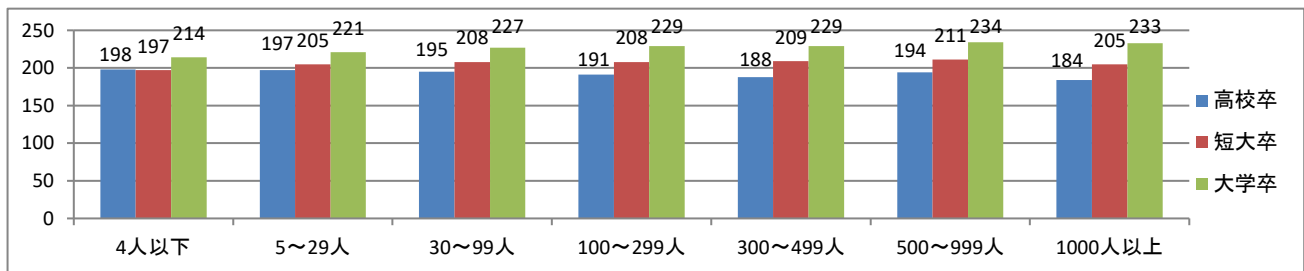
2、産業別 (単位：千円)	布 施				大阪労働局			
	中学卒	高校卒	短大卒	大学卒	中学卒	高校卒	短大卒	大学卒
建設業		203	209	245	193	192	221	245
製造業		187	204	227	185	189	207	230
電気・ガ・熱		174	192	221		193	209	229
情報通信				222		187	208	235
運輸業		194	204	236		183	202	212
卸売・小売		191	178	201	182	190	202	225
金融・保険				221		208	217	224
不動産			225	213		206	221	247
学術研究		209	205	226		197	211	235
飲食・宿泊			191	198	195	205	206	218
生活関連・娯楽		197	212	222		194	202	237
教育・学習		187	213	214		186	215	230
医療・福祉		193	224	233		197	213	234
複合サービス		163		169		164	184	210
サービス		175	176	201		192	199	223

3、職業別 (単位：千円)	布 施				大阪労働局			
	中学卒	高校卒	短大卒	大学卒	中学卒	高校卒	短大卒	大学卒
管理的職業		208	205	220		194	213	234
専門的・技術的職業		190	220	235		190	212	234
事務的職業		188	216	223		180	204	229
販売の職業		170	175	199	198	193	211	230
サービスの職業		190	208	216	192	201	203	226
保安の職業		175	187	221		219	211	218
農林漁業の職業			211	240		178	200	223
生産工程の職業		189	198	219	184	190	201	218
輸送・機械運転の職業		194	220	214		188	211	210
建設・採掘の職業		202	213	227	193	205	218	243
運搬・清掃・包装等の職業		183	199	221		201	212	224

4、規模別 (単位：千円)	布 施				大阪労働局			
	中学卒	高校卒	短大卒	大学卒	中学卒	高校卒	短大卒	大学卒
4人以下		216	207	226	210	198	197	214
5～29人		188	204	216	184	197	205	221
30～99人		192	208	219	198	195	208	227
100～299人		188	212	229	184	191	208	229
300～499人		187	207	226		188	209	229
500～999人		189	271	245		194	211	234
1000人以上		186	222	201		184	205	233

- * 賃金月額を新規学卒者数の累計で除し、四捨五入にて千円単位で算出したものです。
- * 空欄は標本数が無かったか、または極端に少ないため、掲載していません。

■ 学卒規模別賃金(大阪労働局)



■ 学卒職業別賃金(大阪労働局)

