

## ファイナンシャルプランナー科

★受講生★  
募集!!

金融や、税金、不動産、社会保険の知識を身に付け、金融機関・保険会社への就職を目指します

訓練期間 令和6年7月18日(木)～令和6年10月17日(木)  
訓練時間 9:30～16:00



募集期間: 令和6年5月28日(火)～ 令和6年6月26日(水)

定員: 15名 ※応募状況が半数に満たない場合は、コースの実施を中止することがあります。

選考日時: 令和6年7月2日(火) 14:00～ 選考結果通知日: 令和6年7月5日(金)

受講料: 無料 ※テキスト代 13,640円(税込)は必要です。

### 受講対象者

公共職業安定所(ハローワーク)で求職申込みを行い、職業相談において、職業訓練の受講が必要と判断される方。

### 申込方法

居住地を管轄するハローワークで所定の手続きを行い、「受講申込書」の交付を受け、日建学院岡山校(下記)までご持参ください。(郵送可)

### その他

- ①選考では、原則として、雇用保険を受給できない方が優先されます。
- ②一定の要件を満たす方に対しては、給付金が支給されるケースがあります。詳しくは、最寄りのハローワークへご相談ください。



FPに関する基本的な知識～実践的な内容まで、幅広い内容を55日間(318時間)しっかりと学んで頂き、さまざまな企業へ就職できるよう、全面的に支援してまいります!



### ★お問合せ先と選考会場・訓練実施場所について★

#### 株式会社 建築資料研究社 日建学院 岡山校

JR岡山駅から徒歩約15分程度  
JR岡山駅から岡電バスで約3分「山陽新聞社前」下車後5分  
近隣にもちゃりりのサイクルポート有

岡山市役所より北に徒歩で3分「瀬戸内海放送ビル」の5階です。専用の駐車場はありません。お近くのコインパーキングをご利用下さい。

#### 【受付時間】

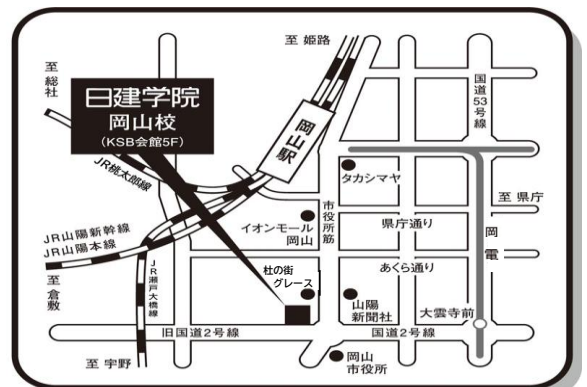
月～金 10時～17時まで  
「職業訓練の件で」とお伝えください。

#### 【担当者】

正保(ショウホ)、岡本(オカモト)



岡  
山  
校



〒700-0913 岡山県岡山市北区大供3-1-18 KSB会館5F

☎ 086-223-8860(代)  
FAX 086-223-9005

JR岡山駅より車で約5分  
岡電 大雲寺前電停より徒歩11分

※ 求職者支援訓練とは雇用保険を受給できない求職者の方などを対象に、全国の民間訓練機関が実施する「就職」を目的とした公的な職業訓練であり、このコースは厚生労働省の認定を受けています。

# コース案内

訓練科名	ファイナンシャルプランナー科	訓練の種類	実践コース	就職を想定する職業・職種	生命保険営業員・不動産営業員
選考方法	<input checked="" type="checkbox"/> 面接	<input checked="" type="checkbox"/> 筆記試験	その他 ( )		
訓練対象者の条件	特になし				
訓練目標 (仕上がり像)	生命保険営業員、不動産営業員としてより良いライフプランニングを提案する事ができる。				
訓練修了後に取得できる資格	名称 ( 2級FP技能士・3級FP技能士 ) 認定機関 ( 日本FP協会 )				<input checked="" type="checkbox"/> 任意受験
訓練概要	金融、保険、税金等、ライフプランニング全般の知識と営業員として提案書の作成ができる技能を習得する。				
学 科	科目	科目の内容			訓練時間
	開講式等	開講式(1H)、オリエンテーション(2H)、修了式(1H)			
	就職支援	履歴書・職務経歴書の作成に係る指導、ジョブ・カード作成支援、面接指導			17時間
	安全衛生	職場における安全衛生			1時間
	FP基礎知識	FPの基礎と概要、FPの手法と知識			24時間
	ライフ・リタイアメントプランニング知識	キャッシュフロー表、教育資金プランニング、社会保険、退職後の必要生活資金、公的年金制度、老齢厚生年金			30時間
	金融資産運用知識	貯蓄型金融商品、債権、株式、投資信託、外貨建て商品、ポートフォリオ、リスクとリターン			30時間
	リスク管理知識	生命保険の基礎知識と商品、生命保険の税金、損害保険の基礎知識とプランニング			24時間
	タックスプランニング知識	譲渡所得、所得控除、申告と納税、法人の所得計算、益金と損金、法人税			24時間
	不動産知識	都市計画法、建築基準法、不動産にかかる税金、不動産の譲渡と税金、不動産投資			24時間
実 技	相続・事業承継知識	相続税の計算、財産評価、贈与税の仕組み、承認と放棄、相続対策、事業承継対策			24時間
	提案書の作成演習	提案書の作成方法、ライフイベント表、現状分析・問題点の提示、プレゼンテーション演習			18時間
企業実習	<input checked="" type="checkbox"/>	実施しない	実施する		
職場見学、職場体験、職業人講話	【職業人講話】「働くとは」ニッケンキャリアステーション	3H		3時間	
	【職業人講話】「職業人としての心構え」ニッケンキャリアステーション	3H		3時間	
訓練時間総合計	318時間	学科 198時間	実技 114時間	企業実習 0時間	職場体験等 6時間
受講者の負担する費用	教科書代	13,640円			
	その他 ( )				
	備考 ( )				
設備機器等	自動販売機、電子レンジ、ポット				
備考	選考時の持ち物・・・筆記用具				

## 感染症防止対策に取り組んでいます。

- ・マスク着用
- ・教室内の換気の徹底
- ・手洗い場にハンドソープの常備
- ・事務所や教室出入口に消毒液の設置

安心して受講していただけるよう、対策を行ってまいります。

## ★ 卒業生の声

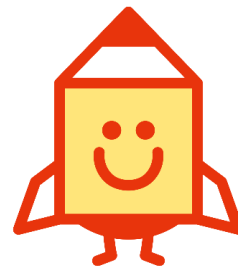
今回習得した知識や技術を活かして今後就職したいと思います。講師の先生は、親切で丁寧に教えてくださり、とても充実した学習ができて良かったです。

30代女性(保険会社 就職)



独学では困難であろう資格の取得に向け励むことができた。再就職に際しての心構えやノウハウを学ぶことができた。

40代女性(金融機関 就職)



# ハロートレーニング

急がば学べ