

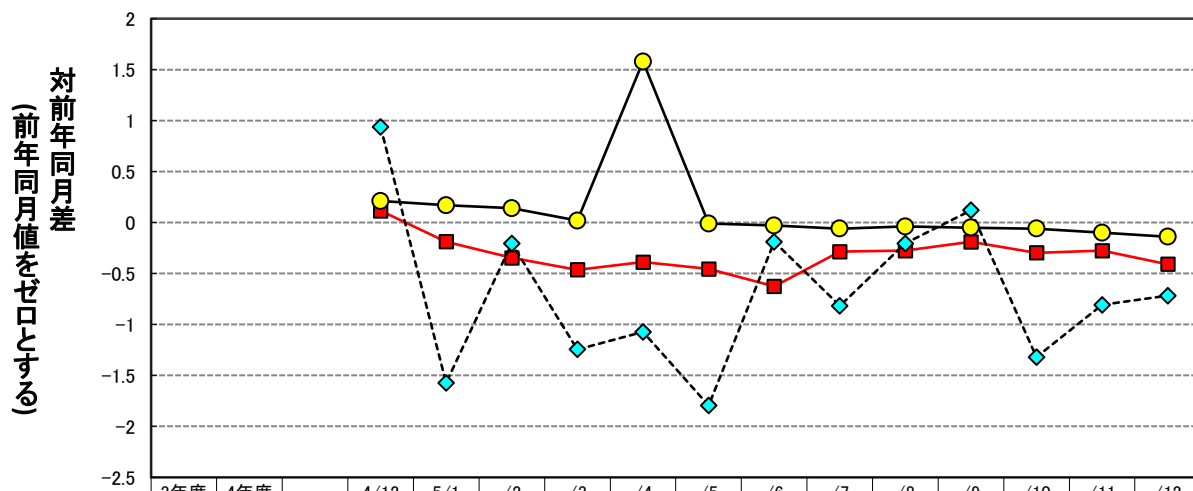
# 雇用統計

## 2月号

### 5. 12月の主な雇用動向（全数）

新規求人	1,295人で、前年同月比 10.9% の減少。3ヶ月連続で減少した。	↘
有効求人	3,738人で、同 16.5% の減少。15ヶ月連続で減少した。	↘
新規求職	501人で、同 13.9% の増加。3ヶ月連続で増加した。	↗
有効求職	2,664人で、同 7.8% の増加。18ヶ月連続で増加した。	↗
就職件数	190人で、同 23.4% の増加。2ヶ月ぶりに増加した。	↗
有効求人倍率	1.40倍で、前年同月(1.81倍)より-0.41ポイント下降。前月(1.46倍)より-0.06ポイント下降。	↘

### 求人倍率の推移（前年同月差）



	3年度	4年度		4/12	5/1	/2	/3	/4	/5	/6	/7	/8	/9	/10	/11	/12
有効求人倍率	1.72	1.74		1.81	1.76	1.58	1.52	1.33	1.31	1.37	1.42	1.47	1.50	1.44	1.46	1.40
■ 有効 前年同月差				0.12	-0.19	-0.35	-0.46	-0.39	-0.46	-0.63	-0.29	-0.28	-0.19	-0.30	-0.28	-0.41
新規求人倍率	2.62	2.75		3.30	2.48	2.35	2.33	1.55	2.13	2.76	2.44	2.36	2.69	2.10	2.61	2.58
◆ 新規 前年同月差				0.94	-1.57	-0.21	-1.25	-1.07	-1.80	-0.19	-0.82	-0.21	0.12	-1.32	-0.81	-0.72
新潟県(有効)	0.00	0.00		1.63	1.61	1.57	1.56	1.58	1.55	1.56	1.55	1.57	1.55	1.54	1.50	1.49
● 県 前年同月差				0.21	0.17	0.14	0.02	1.58	-0.01	-0.03	-0.06	-0.04	-0.05	-0.06	-0.10	-0.14
全国(有効)	1.09			1.34	1.35	1.35	1.34	1.32	1.32	1.30	1.29	1.29	1.29	1.30	1.28	1.27

※年度の数值は月平均数值。また、新潟県、全国の求人倍率は季節調整済みの数值  
有効求人倍率には季節調整値が含まれていないため月間での比較不可



ハローワーク新津

Tel 0250(22)2233

Fax 0250(22)7925

<http://www.worknavi.niigata-roudoukyoku.go.jp/niitsu/>

## 目 次

- 1 最近の雇用失業情勢 No.1 全数
- 2 最近の雇用失業情勢 No.2 常用
- 3 最近の雇用失業情勢 No.3 高年齢者・パート
- 4 新規求人・求職の動向
- 5 産業別 新規求人数(全数)
- 6 求人・求職バランスシート
- 7 求人・求職バランスシートグラフ(常用)
- 8 求人・求職バランスシートグラフ(パート)
- 9 求人募集賃金・求職者希望賃金情報(常用)
- 10 中途採用者採用時賃金情報

\* 常用…雇用契約において雇用期間の定めがないか4か月以上の雇用期間が定められているもの(季節労働を除く)をいいます。

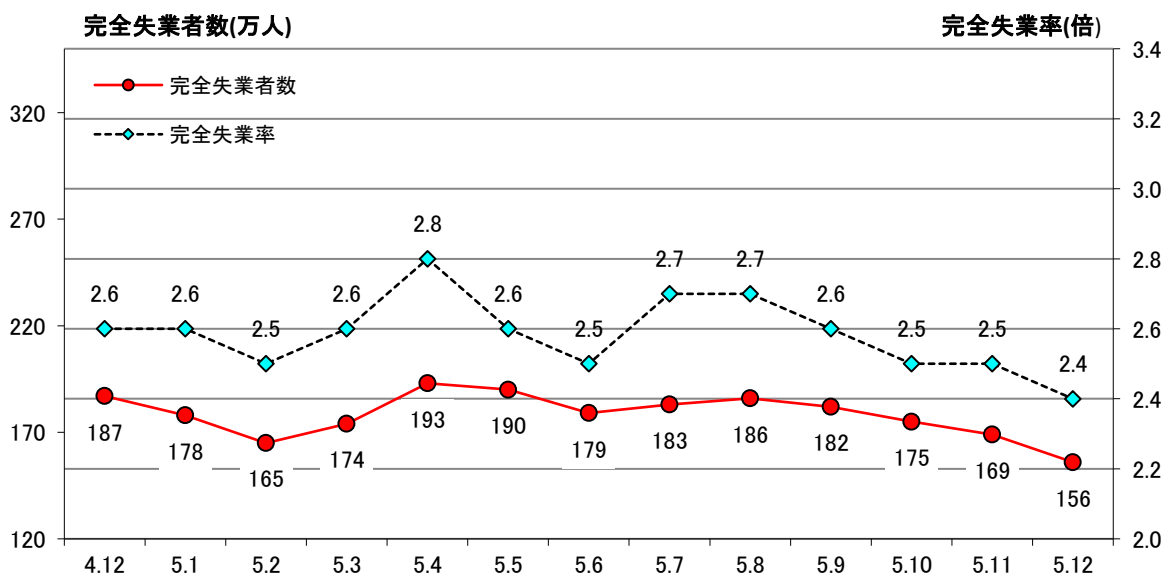
\* パート…1週間の所定労働時間が同一の事業所に雇用されている通常の労働者の1週間の所定労働時間と比べて短いものをいいます。

\* 有効求職者数…新規就職申込件数と前月から繰り越された就職未決定の求職者数の合計をいいます。

\* 有効求人数…新規求人数と前月から繰り越された未充足の求人数の合計をいいます。

## 完全失業率のうごき

全国の状況					新潟県の状況		
	失業率	失業者数	前月差	前年同月差		失業率	前年同期差
5.10	2.5	175万人	▲7万人	▲1万人	R5.1～3月	2.5	▲0.1
5.11	2.5	169万人	▲6万人	▲8万人	R5.4～6月	2.6	0.4
5.12	2.4	156万人	▲13万人	▲31万人	R5.7～9月	2.0	0.0



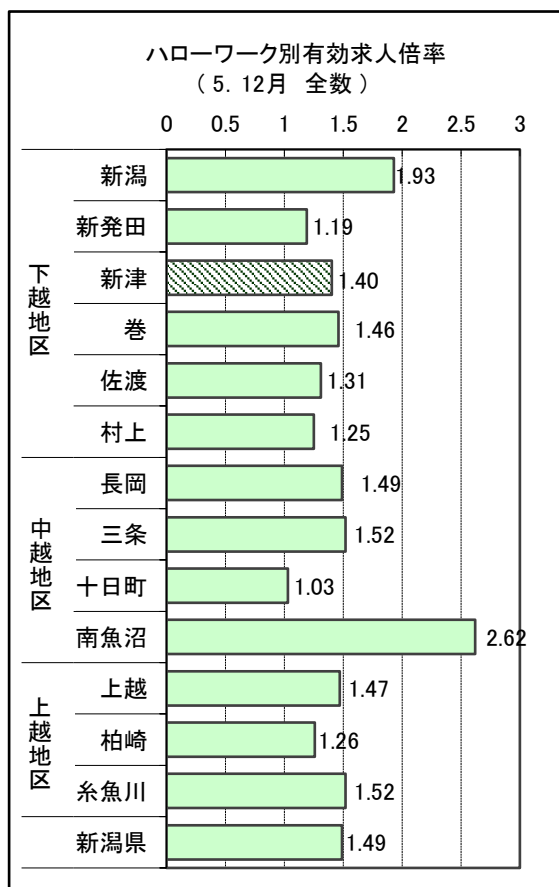
# 最近の雇用失業情勢 (No. 1)

(パートを含む全数)

ハローワーク新津

区分 年度・月	① 新規					② 有効						
	a 求人		b 求職		新規求人倍率 a÷b	c 求人		d 求職		有効求人倍率		
	求人数	前年 同月比	求職者数	前年 同月比		求人数	前年 同月比	求職者数	前年 同月比	当所 c÷d	新潟県 (季節調整値)	全国 (同左)
人	%	人	%	倍	人	%	人	%	倍	倍	倍	
29年度	17,700	24.6	8,559	▲ 7.2	2.07	48,228	24.3	31,056	▲ 8.0	1.55	1.56	1.54
30年度	22,336	26.2	8,201	▲ 4.2	2.72	63,672	32.0	29,772	▲ 4.1	2.14	1.70	1.55
31年度	22,373	0.2	7,947	▲ 3.1	2.82	64,592	1.4	30,859	3.7	2.09	1.59	1.60
2年度	20,270	▲ 9.4	7,097	▲ 10.7	2.86	59,461	▲ 7.9	32,389	5.0	1.84	1.22	1.18
3年度	18,902	▲ 6.7	7,201	1.5	2.62	54,294	▲ 8.7	31,639	▲ 2.3	1.72	0.00	1.09
4年度	19,358	2.4	7,035	▲ 2.3	2.75	55,896	3.0	32,177	1.7	1.74	0.00	0.00
4年 12月	1,453	11.3	440	▲ 13.7	3.30	4,479	▲ 3.8	2,472	2.0	1.81	1.63	1.34
5年 1月	1,447	▲ 10.4	583	▲ 8.3	2.48	4,397	▲ 6.6	2,492	1.7	1.76	1.61	1.35
2月	1,540	▲ 29.1	654	7.6	2.35	4,282	▲ 15.4	2,715	6.2	1.58	1.57	1.35
3月	1,481	9.3	636	▲ 6.7	2.33	4,221	▲ 14.3	2,783	1.8	1.52	1.56	1.34
4月	1,217	▲ 19.4	785	▲ 0.8	1.55	3,980	▲ 17.5	2,995	4.2	1.33	1.58	1.32
5月	1,363	▲ 42.1	639	6.7	2.13	3,904	▲ 22.8	2,977	4.0	1.31	1.55	1.32
6月	1,549	▲ 1.5	562	▲ 6.3	2.76	3,977	▲ 24.6	2,907	3.0	1.37	1.56	1.30
7月	1,286	▲ 19.9	526	▲ 3.5	2.44	3,977	▲ 24.9	2,796	5.4	1.42	1.55	1.29
8月	1,408	▲ 17.9	597	13.5	2.36	4,085	▲ 9.2	2,772	5.3	1.47	1.57	1.29
9月	1,544	4.3	574	▲ 0.5	2.69	4,179	▲ 8.5	2,784	6.6	1.50	1.55	1.29
10月	1,310	▲ 14.5	624	4.7	2.10	4,123	▲ 8.0	2,870	8.3	1.44	1.54	1.30
11月	1,387	▲ 16.9	531	8.8	2.61	4,028	▲ 10.9	2,765	6.0	1.46	1.50	1.28
12月	1,295	▲ 10.9	501	13.9	2.58	3,738	▲ 16.5	2,664	7.8	1.40	1.49	1.27
令和5年4月～ 当月までの累計	12,359	▲ 17.0	5,339	3.4	2.31	35,991	▲ 16.3	25,530	5.6	1.41		

区分 年度・月	③ 就職				④ 企業整備状況	
	e就職件数		前年 同月比	就職率 e÷b	事業所 件数	解雇 人員数
	うち 雇用保険	件				
件	件	%	%	件	人	
29年度	3,591	978	▲ 3.6	42.0	13	138
30年度	3,408	1,001	▲ 5.1	41.6	15	190
31年度	3,019	959	▲ 11.4	38.0	7	78
2年度	2,434	821	▲ 19.4	34.3	7	147
3年度	2,478	727	1.8	34.4	11	94
4年度	2,410	722	▲ 2.7	34.3	6	52
4年 12月	154	44	▲ 12.0	35.0	0	0
5年 1月	151	45	▲ 10.7	25.9	1	6
2月	184	66	15.7	28.1	0	0
3月	262	72	8.3	41.2	2	11
4月	188	50	▲ 17.9	23.9	1	12
5月	195	59	▲ 2.0	30.5	0	0
6月	195	69	▲ 15.9	34.7	0	0
7月	206	68	2.0	39.2	0	0
8月	180	66	▲ 9.1	30.2	1	7
9月	179	69	▲ 4.8	31.2	0	0
10月	208	63	8.3	33.3	1	19
11月	215	63	▲ 1.8	40.5	0	0
12月	190	51	23.4	37.9	0	0
令和5年4月～ 当月までの累計	1,756	558	▲ 3.1	32.9	3	38



注)・新潟県求人倍率は季節調整済みの数値。

・企業整備状況は、1件5人以上について計上。

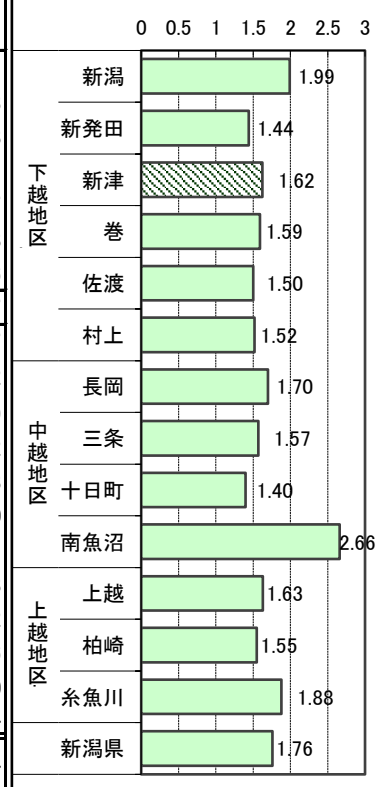
(季節調整とは季節的な変動を控除するよう実数を加工するもので、毎年1月～12月の数値が揃った翌年の始め頃に過去の数値が改定される)

最近の雇用失業情勢 (No. 2)  
(パートを除く常用)

ハローワーク新津

区分 年度 ・月	① 新規					② 有効						
	a 求人		b 求職		新規求人倍率 a÷b	c 求人		d 求職		55歳以上の者の占める率	有効求人倍率 c÷d	新潟県有効求人倍率
	求人数	前年 同月比	求職者数	前年 同月比		求人数	前年 同月比	求職者数	前年 同月比			
単位	人	%	人	%	倍	人	%	人	%	%	倍	倍
29年度	10,516	40.9	5,593	▲ 11.5	1.88	28,521	40.8	20,354	▲ 10.7	19.2	1.40	1.43
30年度	15,608	48.4	5,263	▲ 5.9	2.97	44,799	57.1	18,914	▲ 7.1	19.2	2.37	1.64
31年度	16,038	2.8	4,966	▲ 5.6	3.23	46,591	4.0	18,825	▲ 0.5	19.2	2.47	1.60
2年度	15,157	▲ 5.5	4,503	▲ 9.3	3.37	45,245	▲ 2.9	20,337	8.0	19.2	2.22	1.29
3年度	12,767	▲ 15.8	4,469	▲ 0.8	2.86	37,894	▲ 16.2	19,064	▲ 6.3	19.2	1.99	0.00
4年度	12,687	▲ 0.6	4,397	▲ 1.6	2.89	37,393	▲ 1.3	19,343	1.5	19.2	1.93	0.00
4年 12月	982	9.8	271	▲ 12.3	3.62	3,207	▲ 0.2	1,479	2.9	23.6	2.17	1.85
5年 1月	942	▲ 8.1	369	▲ 7.5	2.55	3,109	▲ 2.8	1,517	0.9	23.7	2.05	1.82
2月	900	▲ 30.3	401	0.5	2.24	2,778	▲ 13.2	1,627	3.7	24.8	1.71	1.74
3月	905	2.4	410	▲ 0.5	2.21	2,646	▲ 15.4	1,666	▲ 0.7	24.5	1.59	1.71
4月	822	▲ 21.7	415	▲ 3.3	1.98	2,535	▲ 20.0	1,734	2.9	24.7	1.46	1.62
5月	890	▲ 31.4	383	2.1	2.32	2,555	▲ 18.7	1,710	2.0	25.0	1.49	1.61
6月	958	1.1	372	▲ 4.6	2.58	2,593	▲ 19.1	1,677	0.8	24.2	1.55	1.68
7月	847	▲ 20.6	345	0.0	2.46	2,584	▲ 19.5	1,660	2.6	23.5	1.56	1.75
8月	876	▲ 33.7	384	11.3	2.28	2,639	▲ 18.8	1,657	3.7	23.2	1.59	1.75
9月	995	0.4	368	▲ 2.9	2.70	2,678	▲ 18.0	1,659	3.9	23.7	1.61	1.71
10月	818	▲ 21.6	375	0.0	2.18	2,668	▲ 16.8	1,704	4.7	23.5	1.57	1.68
11月	857	▲ 30.9	307	▲ 0.3	2.79	2,642	▲ 17.5	1,596	0.4	24.0	1.66	1.70
12月	825	▲ 16.0	295	8.9	2.80	2,443	▲ 23.8	1,504	1.7	20.0	1.62	1.76
令和5年4月～ 当月までの累計	7,888	▲ 20.6	3,244	0.8	2.43	23,337	▲ 19.1	14,901	2.5	24.1	1.57	

区分 年度 ・月	③ 就職				④ 雇用保険(基本手当)				ハローワーク別有効求人倍率 (5.12月 常用)
	e就職件数		前年 同月比	就職率 e÷b	受給資格決定		受給者実人員		
	うち 雇用保険	件			件	前年 同月比	実人員	前年 同月比	
単位	件	件	%	%	件	%	人	%	
29年度	2,023	667	▲ 7.5	36.2	2,122	▲ 4.3	6,699	▲ 1.3	
30年度	1,990	686	▲ 1.6	37.8	2,114	▲ 0.4	6,509	▲ 2.8	
31年度	1,738	616	▲ 12.7	35.0	2,164	2.4	7,035	8.1	
2年度	1,323	522	▲ 23.9	29.4	2,009	▲ 7.2	7,368	4.7	
3年度	1,405	461	6.2	31.4	1,789	▲ 11.0	6,055	▲ 17.8	
4年度	1,374	476	▲ 2.2	31.2	1,800	0.6	6,019	▲ 0.6	
4年 12月	90	33	▲ 9.1	33.2	98	10.1	494	4.7	
5年 1月	91	34	▲ 8.1	24.7	162	10.2	518	16.7	
2月	114	46	22.6	28.4	150	10.3	541	25.2	
3月	150	46	5.6	36.6	117	▲ 12.7	504	16.9	
4月	101	34	▲ 19.2	24.3	260	24.4	496	10.2	
5月	108	40	3.8	28.2	201	13.6	520	19.8	
6月	122	54	0.0	32.8	155	▲ 2.5	561	12.0	
7月	122	44	1.7	35.4	146	23.7	618	22.1	
8月	111	45	5.7	28.9	136	▲ 12.3	646	18.8	
9月	86	54	▲ 18.9	23.4	148	▲ 8.1	622	21.2	
10月	116	35	0.9	30.9	159	▲ 7.6	595	14.6	
11月	118	39	▲ 10.6	38.4	141	15.6	574	16.0	
12月	105	30	16.7	35.6	125	27.6	511	3.4	
令和5年4月～ 当月までの累計	989	375	▲ 2.9	30.5	1,471	7.3	5,143	15.4	



最近の雇用失業情勢 (No. 3)  
(高年齢者・パート)

ハローワーク新津

区 分	高年齢者の職業紹介状況(常用)										パートの職業紹介状況									
	新規求職			有効求職			就 職				新 規			有 効			就 職			
	求職者数	前年 同月比	全数に占 める割合	求職者数	前年 同月比	全数に占 める割合	就職件数	うち 雇保	前年 同月比	就職率	求人数	求職者数	求人倍率	求人数	求職者数	求人倍率	就職件数	うち 雇保	前年 同月比	
年度 ・月	人	%	%	人	%	%	人	人	%	%	人	人	%	人	人	%	人	人	%	
単 位	人	%	%	人	%	%	人	人	%	%	人	人	%	人	人	%	人	人	%	
平成 30 年度	970	1.1	18.4	3,818	▲ 2.3	20.2	270	91	▲ 3.9	27.8	6,461	2,813	2.30	18,175	10,639	1.71	1,321	287	▲ 7.5	
平成 31 年度	961	▲ 0.9	19.4	3,826	0.2	20.3	268	104	▲ 0.7	27.9	6,019	2,882	2.09	17,124	11,867	1.44	1,199	320	▲ 9.2	
令和 2 年度	991	3.1	22.0	4,903	28.1	24.1	218	93	▲ 18.7	22.0	4,906	2,495	1.97	13,627	11,804	1.15	1,053	262	▲ 12.2	
令和 3 年度	914	▲ 7.8	20.5	4,302	▲ 12.3	22.6	199	81	▲ 8.7	21.8	5,775	2,637	2.19	15,413	12,319	1.25	1,027	258	▲ 2.5	
令和 4 年度	966	5.7	22.0	4,485	4.3	23.2	226	77	13.6	23.4	6,423	2,559	2.51	17,915	12,620	1.42	981	427	▲ 4.5	
令 和 4 年 度	4年 4月	113	▲ 1.7	26.3	399	▲ 5.5	23.7	21	7	16.7	18.6	443	353	1.25	1,617	1,163	1.39	100	18	▲ 9.1
	5月	76	▲ 16.5	20.3	386	▲ 8.7	23.0	14	5	▲ 12.5	18.4	1,038	224	4.63	1,874	1,170	1.60	93	21	▲ 3.1
	6月	60	▲ 21.1	15.4	366	▲ 11.4	22.0	15	7	▲ 6.3	25.0	619	209	2.96	2,033	1,145	1.78	108	36	6.9
	7月	73	4.3	21.2	347	▲ 3.9	21.4	21	6	16.7	28.8	516	198	2.61	2,038	1,031	1.98	79	21	▲ 14.1
	8月	75	19.0	21.7	355	▲ 2.2	22.2	15	7	▲ 21.1	20.0	376	181	2.08	1,208	1,029	1.17	81	46	17.4
	9月	88	44.3	23.2	364	4.9	22.8	15	5	▲ 28.6	17.0	485	197	2.46	1,275	1,010	1.26	76	38	▲ 14.6
	上半期計	485	1.9	21.4	2,217	▲ 4.8	22.5	101	37	▲ 6.5	20.8	3,477	1,362	2.55	10,045	6,548	1.53	537	180	▲ 3.6
	10月	84	33.3	22.4	383	15.7	23.5	16	4	6.7	19.0	474	220	2.15	1,245	1,020	1.22	76	44	▲ 21.6
	11月	58	▲ 21.6	18.8	364	15.9	22.9	24	6	26.3	41.4	424	178	2.38	1,294	1,014	1.28	81	40	6.6
	12月	69	23.2	25.5	349	15.9	23.6	22	7	120.0	31.9	439	134	3.28	1,226	955	1.28	61	34	▲ 16.4
	5年 1月	83	3.8	22.5	360	13.6	23.7	12	4	▲ 7.7	14.5	480	197	2.44	1,229	954	1.29	57	35	▲ 14.9
	2月	89	12.7	22.2	403	17.8	24.8	19	8	26.7	21.3	588	251	2.34	1,404	1,041	1.35	66	46	8.2
	3月	98	14.0	23.9	409	11.1	24.5	32	11	68.4	32.7	541	217	2.49	1,472	1,088	1.35	103	48	7.3
下半期計	481	9.8	22.5	2,268	15.0	23.9	125	40	37.4	26.0	2,946	1,197	2.46	7,870	6,072	1.30	444	247	▲ 5.5	
令 和 5 年 度	5年 4月	108	▲ 4.4	26.0	429	7.5	24.7	16	6	▲ 23.8	14.8	392	364	1.08	1,367	1,244	1.10	85	35	▲ 15.0
	5月	92	21.1	24.0	428	10.9	25.0	20	6	42.9	21.7	464	256	1.81	1,302	1,256	1.04	87	40	▲ 6.5
	6月	65	8.3	17.5	406	10.9	24.2	28	7	86.7	43.1	554	187	2.96	1,327	1,219	1.09	71	54	▲ 34.3
	7月	74	1.4	21.4	390	12.4	23.5	20	7	▲ 4.8	27.0	422	180	2.34	1,334	1,130	1.18	78	48	▲ 1.3
	8月	88	17.3	22.9	385	8.5	23.2	20	11	33.3	22.7	512	212	2.42	1,381	1,111	1.24	64	48	▲ 21.0
	9月	82	▲ 6.8	22.3	393	8.0	23.7	15	11	0.0	18.3	536	206	2.60	1,462	1,122	1.30	91	31	19.7
	上半期計	509	4.9	22.5	2,431	9.7	24.1	119	48	17.8	23.4	2,880	1,405	2.05	8,173	7,082	1.15	476	256	▲ 11.4
	10月	83	▲ 1.2	22.1	400	4.4	23.5	17	4	6.3	20.5	448	247	1.81	1,387	1,163	1.19	89	36	17.1
	11月	84	44.8	27.4	383	5.2	24.0	23	9	▲ 4.2	27.4	517	220	2.35	1,354	1,163	1.16	90	41	11.1
	12月	67	▲ 2.9	22.7	374	▲ 13.8	20.0	18	7	▲ 18.2	26.9	464	166	2.80	1,270	1,117	1.14	81	30	32.8
6年 1月																				
2月																				
3月																				
下半期計																				
本年累計	743		22.9	3,588		24.1	177	68		23.8	4,309	2,038	2.11	12,184	10,525	1.16	736	363		
前年同期	696		21.6	3,313		22.8	163	54		23.4	4,814	1,894	2.54	13,810	9,537	1.45	755	298		
増減数	47		1.3	275		1.3	14	14		0.4	▲ 505	144		▲ 1,626	988		▲ 19	65		
増減率	6.8			8.3			8.6	25.9			▲ 10.5	7.6		▲ 11.8	10.4		▲ 2.5	21.8		

注) 高年齢者(55才以上)の職業紹介状況は、臨時・季節及びパートを除く。

## 新規求人・新規求職の動向

ハローワーク新津

### 1 新規求人の動向

#### ①新規求人の産業別状況

産業分類	4年度			5年度	
	4月～累計	12月	前年同月比	4月～累計	前年累計比
建設業	1,064	103	▲ 9.6	944	▲ 11.3
製造業	1,540	118	▲ 20.8	1,305	▲ 15.3
食料品製造業	353	19	▲ 17.4	314	▲ 11.0
繊維工業	330	48	▲ 23.8	356	7.9
非鉄金属製造業	11	0	-	3	▲ 72.7
金属製品製造業	164	17	6.3	151	▲ 7.9
はん用機械器具製造業	32	5	▲ 44.4	30	▲ 6.3
生産用機械器具製造業	7	0	-	6	▲ 14.3
業務用機械器具製造業	11	5	-	13	18.2
電子部品・デバイス製造業	25	0	▲ 100.0	36	44.0
電気機械器具製造業	24	1	0.0	47	95.8
運輸業	826	146	19.7	1,080	30.8
卸売・小売業	8,146	566	▲ 18.8	5,971	▲ 26.7
飲食店・宿泊業	244	10	▲ 64.3	195	▲ 20.1
医療・福祉	1,653	240	20.0	1,607	▲ 2.8
サービス業	549	47	▲ 23.0	452	▲ 17.7
<b>合計</b>	<b>14,890</b>	<b>1,295</b>	<b>▲ 10.9</b>	<b>12,359</b>	<b>▲ 17.0</b>
常用	9,940	825	▲ 16.0	7,888	▲ 20.6
臨時・季節	136	6		162	
パートタイム	4,814	464	5.7	4,309	▲ 10.5

### 2 新規求職の動向

#### ①新規求職者の常用・臨時・季節・パート別状況

項目	4年度			5年度	
	4月～累計	12月	前年同月比	4月～累計	前年累計比
<b>合計</b>	<b>5,162</b>	<b>501</b>	<b>▲ 0.8</b>	<b>5,339</b>	<b>3.4</b>
常用	3,217	295	▲ 3.3	3,244	0.8
臨時・季節	51	40		57	
パートタイム	1,894	166	23.9	2,038	7.6

#### ②新規常用求職者の態様別状況

項目	4年度			5年度	
	4月～累計	12月	前年同月比	4月～累計	前年累計比
<b>合計</b>	<b>3,212</b>	<b>295</b>	<b>8.9</b>	<b>3,244</b>	<b>1.0</b>
在職求職者	1,268	115	▲ 5.7	1,289	1.7
離職者	1,768	163	17.3	1,770	0.1
定年到達者	50	4	0.0	64	28.0
事業主都合	378	48	20.0	387	2.4
うち企業整備	35	0	-	38	8.6
自己都合	1,295	109	21.1	1,288	▲ 0.5
無業者	176	17	70.0	185	5.1

#### ③新規常用求職者の年齢別状況

項目	4年度			5年度	
	4月～累計	12月	前年同月比	4月～累計	前年累計比
<b>合計</b>	<b>3,259</b>	<b>335</b>	<b>9.5</b>	<b>3,301</b>	<b>1.3</b>
～24歳	407	29	▲ 14.7	373	▲ 8.4
25～34歳	738	53	▲ 15.9	738	0.0
35～44歳	719	71	18.3	688	▲ 4.3
45～54歳	593	84	58.5	721	21.6
55～64歳	534	50	▲ 18.0	551	3.2
65歳～	192	48	37.1	230	19.8

産業別新規求人数（全数）

令和5年度 12月

ハローワーク新津

産業分類	当月新規求人		令和5年度												本年度累計	
	求人数	前年同月比	4月	5月	6月	7月	8月	9月	10月	11月	12月	1月	2月	3月	求人数	前年同期比
農、林、漁業	3	▲ 78.6	9	4	3	22	8	2	16	1	3			68	▲ 28.4	
鉱業、採石業、砂利採取業	0	-	0	1	0	0	2	0	0	0	0			3	▲ 57.1	
建設業	103	▲ 9.6	101	78	150	83	92	145	80	112	103			944	▲ 11.3	
製造業	118	▲ 20.8	115	132	165	187	122	169	192	105	118			1,305	▲ 15.3	
食料品製造業	19	▲ 17.4	20	20	24	94	19	22	81	15	19			314	▲ 11.0	
飲料・たばこ・飼料製造業	0	-	0	0	8	3	0	2	4	0	0			17	▲ 29.2	
繊維工業	48	▲ 23.8	22	48	60	33	30	52	42	21	48			356	7.9	
木材・木製品製造業(家具を除く)	0	-	0	0	0	0	0	0	0	0	0			0	-	
家具・装備品製造業	3	-	6	0	3	2	1	0	3	0	3			18	50.0	
パルプ・紙・紙加工品製造業	3	200.0	1	0	1	0	0	2	2	2	3			11	▲ 47.6	
印刷・同関連業	2	▲ 77.8	7	0	6	7	1	7	9	2	2			41	▲ 2.4	
化学工業	0	-	0	0	0	0	0	0	0	0	0			0	▲ 100.0	
石油製品・石炭製品製造業	0	-	0	0	0	0	0	0	0	0	0			0	-	
プラスチック製品製造業(別掲を除く)	0	-	2	2	0	0	3	1	0	2	0			10	▲ 47.4	
ゴム製品製造業	0	-	0	0	0	0	0	0	0	0	0			0	-	
窯業・土石製品製造業	1	▲ 66.7	2	4	5	1	5	5	1	2	1			26	▲ 27.8	
鉄鋼業	1	▲ 90.0	8	7	10	5	4	12	4	2	1			53	▲ 65.8	
非鉄金属製造業	0	-	0	1	0	0	1	0	0	1	0			3	▲ 72.7	
金属製品製造業	17	6.3	25	11	22	21	6	22	22	5	17			151	▲ 7.9	
はん用機械器具生産業	5	▲ 44.4	4	1	8	0	1	10	0	1	5			30	▲ 6.3	
生産用機械器具生産業	0	-	0	1	0	0	0	0	4	1	0			6	▲ 14.3	
業務用機械器具生産業	5	-	1	1	1	0	0	4	1	0	5			13	18.2	
電子部品・デバイス・回路製造業	0	▲ 100.0	12	1	1	10	0	3	9	0	0			36	44.0	
電気機械器具製造業	1	0.0	0	2	6	7	9	11	3	8	1			47	95.8	
情報通信機械器具製造業	0	-	0	0	0	0	0	0	0	0	0			0	▲ 100.0	
輸送用機械器具製造業	13	8.3	5	33	8	1	42	16	2	40	13			160	▲ 35.5	
その他の製造業	0	-	0	0	2	3	0	0	5	3	0			13	▲ 23.5	
電気・ガス・熱供給・水道業	1	▲ 66.7	1	0	1	0	1	1	0	1	1			6	▲ 33.3	
情報通信業	0	-	1	0	0	0	5	0	0	1	0			7	▲ 22.2	
運輸業、郵便業	146	19.7	80	104	142	75	152	161	88	132	146			1,080	30.8	
卸売業、小売業	566	▲ 18.8	631	690	755	591	701	742	587	708	566			5,971	▲ 26.7	
卸売業	45	350.0	10	44	18	18	33	19	8	26	45			221	▲ 0.9	
小売業	521	▲ 24.2	621	646	737	573	668	723	579	682	521			5,750	▲ 27.4	
金融業、保険業	2	▲ 80.0	5	7	2	25	9	1	29	11	2			91	31.9	
不動産業、物品賃貸業	5	-	6	2	0	3	0	7	0	0	5			23	▲ 14.8	
学術研究、専門・技術サービス業	14	▲ 50.0	7	6	25	6	4	16	7	4	14			89	▲ 24.6	
宿泊業、飲食サービス業	10	▲ 64.3	14	14	20	25	37	9	34	32	10			195	▲ 20.1	
生活関連サービス業、娯楽業	4	▲ 33.3	58	45	14	63	36	11	63	40	4			334	▲ 7.2	
教育・学習支援業	21	31.3	7	1	4	0	1	5	1	6	21			46	▲ 13.2	
医療・福祉	240	20.0	134	167	200	148	178	234	149	157	240			1,607	▲ 2.8	
複合サービス事業	4	300.0	2	5	21	2	2	4	1	1	4			42	16.7	
サービス業	47	▲ 23.0	40	103	31	52	52	35	57	35	47			452	▲ 17.7	
公務・その他	11	175.0	6	4	16	4	6	2	6	41	11			96	12.9	
合計	1,295	▲ 10.9	1,217	1,363	1,549	1,286	1,408	1,544	1,310	1,387	1,295			12,359	▲ 17.0	

注)「求人数」にはパートを含む

( # 1 )

## 求人・求職バランスシート

5年12月

ハローワーク新津

職業別	雇用形態・ 年齢	常 用					常用的パート						
		合計	24歳 以下	25～ 34歳	35～ 44歳	45～ 54歳	55歳 以上	合計	24歳 以下	25～ 34歳	35～ 44歳	45～ 54歳	55歳 以上
合 計	有効求人	2,443	658	662	446	375	302	815	150	151	151	151	212
	有効求職	1,504	163	307	335	325	374	1,113	42	135	170	217	549
	求人倍率	<b>1.62</b>	<b>4.04</b>	<b>2.16</b>	<b>1.33</b>	<b>1.15</b>	<b>0.81</b>	<b>0.73</b>	<b>3.57</b>	<b>1.12</b>	<b>0.89</b>	<b>0.70</b>	<b>0.39</b>
研究・ 技術	有効求人	63	14	14	13	11	11	0	0	0	0	0	0
	有効求職	63	9	14	19	7	14	14	1	1	3	3	6
	求人倍率	<b>1.00</b>	<b>1.56</b>	<b>1.00</b>	<b>0.68</b>	<b>1.57</b>	<b>0.79</b>	<b>0.00</b>	<b>0.00</b>	<b>0.00</b>	<b>0.00</b>	<b>0.00</b>	<b>0.00</b>
法務 経営 文化芸術	有効求人	1	1	0	0	0	0	0	0	0	0	0	0
	有効求職	43	7	20	5	5	6	7	0	3	1	0	3
	求人倍率	<b>0.02</b>	<b>0.14</b>	<b>0.00</b>	<b>0.00</b>	<b>0.00</b>	<b>0.00</b>	<b>0.00</b>	-	<b>0.00</b>	<b>0.00</b>	-	<b>0.00</b>
医療 看護 保険	有効求人	136	30	30	29	28	19	45	8	9	9	9	10
	有効求職	48	4	9	12	14	9	39	0	3	6	9	21
	求人倍率	<b>2.83</b>	<b>7.50</b>	<b>3.33</b>	<b>2.42</b>	<b>2.00</b>	<b>2.11</b>	<b>1.15</b>	-	<b>3.00</b>	<b>1.50</b>	<b>1.00</b>	<b>0.48</b>
保育・ 教育	有効求人	12	3	3	2	2	2	21	4	4	4	4	5
	有効求職	18	0	11	3	4	0	25	0	7	9	2	7
	求人倍率	<b>0.67</b>	-	<b>0.27</b>	<b>0.67</b>	<b>0.50</b>	-	<b>0.84</b>	-	<b>0.57</b>	<b>0.44</b>	<b>2.00</b>	<b>0.71</b>
事務職	有効求人	140	33	33	29	25	20	112	21	21	21	21	28
	有効求職	304	39	74	83	62	46	175	4	15	33	47	76
	求人倍率	<b>0.46</b>	<b>0.85</b>	<b>0.45</b>	<b>0.35</b>	<b>0.40</b>	<b>0.43</b>	<b>0.64</b>	<b>5.25</b>	<b>1.40</b>	<b>0.64</b>	<b>0.45</b>	<b>0.37</b>
販売・ 営業	有効求人	1,085	348	348	166	141	82	229	42	42	42	42	61
	有効求職	79	10	16	11	20	22	53	0	6	7	10	30
	求人倍率	<b>13.73</b>	<b>34.80</b>	<b>21.75</b>	<b>15.09</b>	<b>7.05</b>	<b>3.73</b>	<b>4.32</b>	-	<b>7.00</b>	<b>6.00</b>	<b>4.20</b>	<b>2.03</b>
福祉・ 介護	有効求人	145	31	30	29	29	26	89	17	16	16	16	24
	有効求職	73	6	8	22	18	19	49	2	6	11	13	17
	求人倍率	<b>1.99</b>	<b>5.17</b>	<b>3.75</b>	<b>1.32</b>	<b>1.61</b>	<b>1.37</b>	<b>1.82</b>	<b>8.50</b>	<b>2.67</b>	<b>1.45</b>	<b>1.23</b>	<b>1.41</b>
サービス	有効求人	80	14	15	15	14	22	83	15	15	15	15	23
	有効求職	50	11	7	10	12	10	50	1	6	14	9	20
	求人倍率	<b>1.60</b>	<b>1.27</b>	<b>2.14</b>	<b>1.50</b>	<b>1.17</b>	<b>2.20</b>	<b>1.66</b>	<b>15.00</b>	<b>2.50</b>	<b>1.07</b>	<b>1.67</b>	<b>1.15</b>

(注)「職業」の合計欄には、「管理職」「農林漁業職」「職業分類不能」を含む。

(注)新規学卒及びパートタイムを除いた常用及び常用的パートについて計上してある。

「-」は「表示できない」を表している。

(注)新職業分類(令和4年改訂)「厚生労働省編職業分類」に基づく区分による。



(#1-2)

## 求人・求職バランスシート

5年12月

ハローワーク新津

職業別	雇用形態・ 年齢	常 用					常用的パート						
		合計	24歳 以下	25～ 34歳	35～ 44歳	45～ 54歳	55歳 以上	合計	24歳 以下	25～ 34歳	35～ 44歳	45～ 54歳	55歳 以上
警備・ 保安	有効求人	8	1	2	2	2	1	12	2	2	2	2	4
	有効求職	12	0	0	1	2	9	7	0	1	0	0	6
	求人倍率	<b>0.67</b>	-	-	<b>2.00</b>	<b>1.00</b>	<b>0.11</b>	<b>1.71</b>	-	<b>2.00</b>	-	-	<b>0.67</b>
製造・ 修理・ 塗装等	有効求人	324	83	83	67	51	40	88	17	17	17	17	20
	有効求職	185	18	39	38	51	39	76	2	12	14	9	39
	求人倍率	<b>1.75</b>	<b>4.61</b>	<b>2.13</b>	<b>1.76</b>	<b>1.00</b>	<b>1.03</b>	<b>1.16</b>	<b>8.50</b>	<b>1.42</b>	<b>1.21</b>	<b>1.89</b>	<b>0.51</b>
配送・ 輸送・ 機械運転等	有効求人	136	28	30	28	24	26	32	6	6	6	6	8
	有効求職	95	4	9	17	26	39	29	0	0	3	1	25
	求人倍率	<b>1.43</b>	<b>7.00</b>	<b>3.33</b>	<b>1.65</b>	<b>0.92</b>	<b>0.67</b>	<b>1.10</b>	-	-	<b>2.00</b>	<b>6.00</b>	<b>0.32</b>
建設・ 土木・ 電気工事等	有効求人	155	38	38	34	23	22	2	0	0	0	0	2
	有効求職	28	3	2	10	5	8	3	0	0	0	1	2
	求人倍率	<b>5.54</b>	<b>12.67</b>	<b>19.00</b>	<b>3.40</b>	<b>4.60</b>	<b>2.75</b>	<b>0.67</b>	-	-	-	<b>0.00</b>	<b>1.00</b>
運搬・ 清掃・ 包装等	有効求人	141	30	32	28	23	28	97	18	18	18	18	25
	有効求職	132	9	20	22	23	58	258	14	26	32	48	138
	求人倍率	<b>1.07</b>	<b>3.33</b>	<b>1.60</b>	<b>1.27</b>	<b>1.00</b>	<b>0.48</b>	<b>0.38</b>	<b>1.29</b>	<b>0.69</b>	<b>0.56</b>	<b>0.38</b>	<b>0.18</b>

(注)「職業」の合計欄には、「管理職」「農林漁業職」「職業分類不能」を含む。

(注)新規学卒及びパートタイムを除いた常用及び常用的パートについて計上してある。

「-」は「表示できない」を表している。

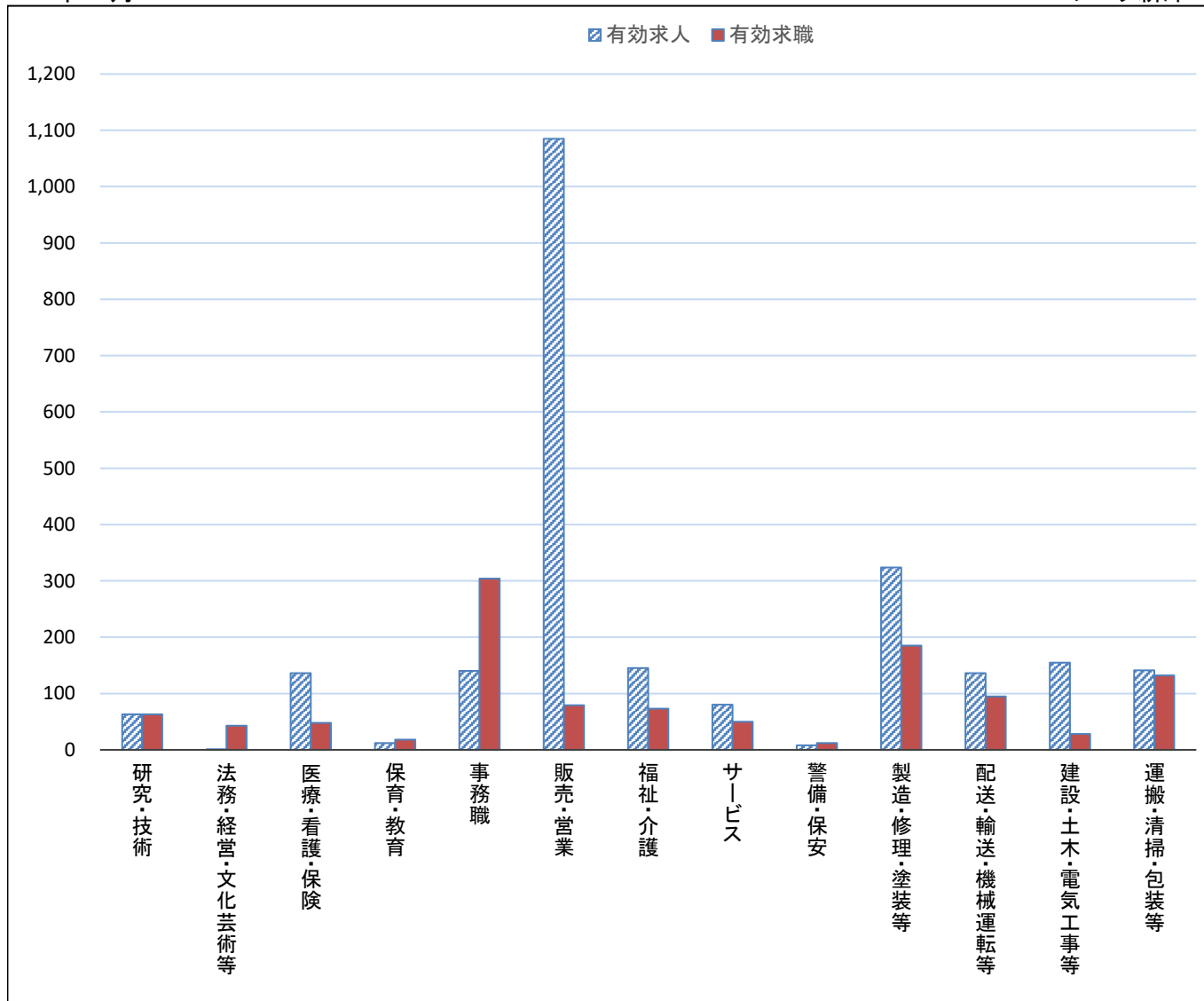
(注)新職業分類(令和4年改訂)「厚生労働省編職業分類」に基づく区分による。

(#2)

## 求人・求職バランスシート(常用)

5年12月

ハローワーク新津



	研究・技術職	法務・経営・文化芸術等	医療・看護・保険等	保育・教育	事務職	販売・営業	福祉・介護	サービス	警備・保安	製造・修理・塗装	配送・輸送・機械運転
有効求人	63	1	136	12	140	1,085	145	80	8	324	136
有効求職	63	43	48	18	304	79	73	50	12	185	95
求人倍率	1.00	0.02	2.83	0.67	0.46	13.73	1.99	1.60	0.67	1.75	1.43

	建設・土木・電気工事	運搬・清掃・包装
有効求人	155	141
有効求職	28	132
求人倍率	5.54	1.07

(注)「職業」の合計欄には、「管理職」「農林漁業職」「職業分類不能」を含む。

(注)新規学卒及びパートタイムを除いた常用及び常用的パートについて計上してある。

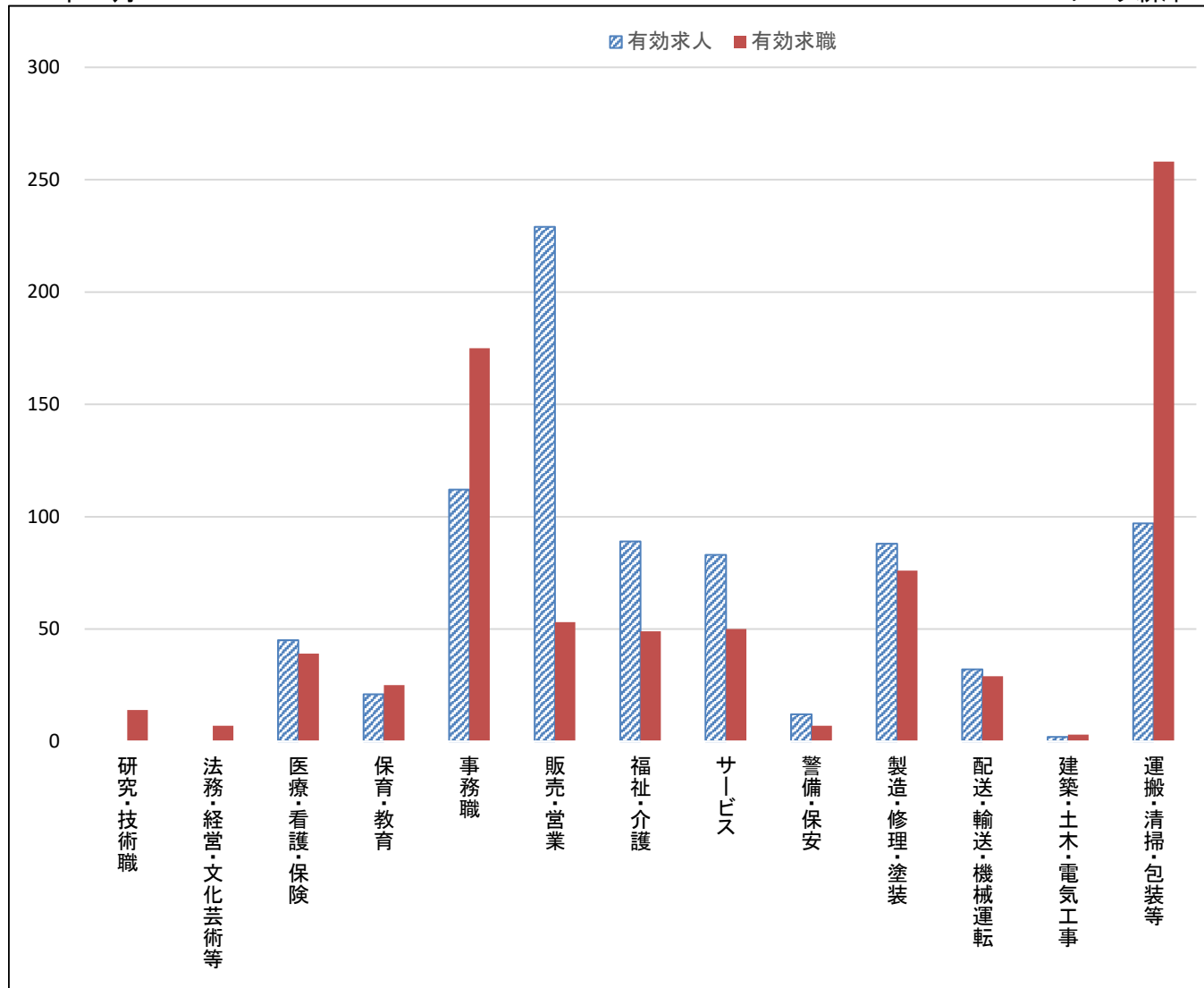
(注)新職業分類(令和4年改訂)「厚生労働省編職業分類」に基づく区分による。

(#3)

## 求人・求職バランスシート(パート)

5年12月

ハローワーク新津



	研究・技術職	法務・経営・文化芸術等	医療・看護・保険等	保育・教育	事務職	販売・営業	福祉・介護	サービス	警備・保安	製造・修理・塗装	配送・輸送・機械運転
有効求人	0	0	45	21	112	229	89	83	12	88	32
有効求職	14	7	39	25	175	53	49	50	7	76	29
求人倍率	0.00	0.00	1.15	0.84	0.64	4.32	1.82	1.66	1.71	1.16	1.10

	建築・土木・電気工事	運輸・清掃・包装
有効求人	2	97
有効求職	3	258
求人倍率	0.67	0.38

(注)「職業」の合計欄には、「管理職」「農林漁業職」「職業分類不能」を含む。

(注)新規学卒及びパートタイムを除いた常用及び常用的パートについて計上してある。

(注)新職業分類(令和4年改訂)「厚生労働省編職業分類」に基づく区分による。

## 求人募集賃金・求職者希望賃金情報

(単位:円)

雇用形態・求人 求職別  職業・年齢別		常 用			常用的パート		
		求人募集賃金		求職者 希望賃金	求人募集賃金		求職者 希望賃金
		上限平均	下限平均		上限平均	下限平均	
計		241,290	196,019	193,427	1,184	1,027	968
職             業             別	研究・技術	329,677	235,014	250,000	0	0	1,250
	法務・経営・文化芸術等	321,000	288,000	190,000	0	0	950
	医療・看護・保険	259,792	197,195	246,667	1,526	1,237	1,225
	保育・教育	233,800	200,800	178,333	1,065	1,035	920
	事務職	225,729	180,302	179,792	1,152	1,025	935
	販売・営業	230,015	197,290	190,000	1,250	1,012	953
	福祉・介護	229,024	176,352	198,667	1,125	972	969
	サービス	264,599	197,813	204,545	1,005	963	964
	警備・保安	212,200	183,800	185,000	1,091	966	0
	製造・修理・塗装	235,518	179,046	186,667	1,153	1,044	947
	配送・輸送・機械運転	274,684	227,921	221,250	1,052	1,015	949
	建築・土木・電気工事	295,337	194,827	218,571	1,250	1,250	1,000
	運搬・清掃・包装	200,535	188,628	183,125	1,040	995	933

(注) 「求人募集賃金」は、1カ月間に受理した求人賃金(基本給+定期的に支払われる手当・時間外手当含まず)の平均値である。

(注) 「求職者希望賃金」は、1カ月間に新たに求職申込をした者の希望賃金の平均値である

(注) 新職業分類(令和4年改訂「厚生労働省編職業分類」)に基づく区分による。

## 求人募集賃金・求職者希望賃金情報

(単位:円)

雇用形態・求人 求職別  職業・年齢別		常 用			常用的パート		
		求人募集賃金		求職者 希望賃金	求人募集賃金		求職者 希望賃金
		上限平均	下限平均		上限平均	下限平均	
計		241,290	196,018	193,427	1,183	1,027	968
年 齢 別	24歳以下	240,567	194,873	178,400	1,185	1,028	903
	25～34歳	240,966	195,005	188,537	1,183	1,027	1,019
	35～44歳	242,136	196,129	210,185	1,183	1,027	939
	45～54歳	240,846	198,501	200,000	1,184	1,026	992
	55歳以上	242,860	197,899	180,820	1,182	1,024	971

(注) 「求人募集賃金」は、1カ月間に受理した求人賃金(基本給+定期的に支払われる手当・時間外手当含まず)の平均値である。

(注) 「求職者希望賃金」は、1カ月間に新たに求職申込をした者の希望賃金の平均値である

(注) 新職業分類(令和4年改訂「厚生労働省編職業分類」)に基づく区分による。

## 中途採用者採用時賃金情報

令和5年7月～9月分

(月額、単位：千円)

年齢別 職業・事業所規模別		合計	19歳以下	20歳～24歳	25歳～29歳	30歳～34歳	35歳～39歳	40歳～44歳	45歳～49歳	50歳～54歳	55歳～59歳	60歳～64歳
			計	215	165	193	221	219	228	211	221	219
職業別	専門・技術職	235	0	192	274	204	256	225	256	248	253	211
	事務職	206	114	196	204	261	201	184	199	189	196	211
	販売職	231	180	205	208	235	236	160	277	274	166	126
	サービス職	202	0	184	196	209	212	214	206	194	205	208
	保安職	176	0	0	0	0	0	0	0	0	0	0
	運輸・通信職	213	0	220	282	212	250	203	231	214	221	166
	生産工程・労務職	212	200	192	206	213	220	221	210	197	232	224
	事業所規模別	29人以下	209	157	185	218	221	242	202	220	199	207
30～299人	214	180	194	224	214	202	207	210	236	236	215	
300人以上	244	0	214	222	237	269	274	263	252	0	0	

(注) 常用労働者として中途採用された者(新規学卒者含まず)の採用時の賃金の平均値です(基本給・定期的に支払われる手当を含み、賞与・時間外手当等を含みません)。