

厚生労働省奈良労働局 発表
令和6年3月29日(金)
午前8時30分解禁

【照会先】

職業安定部職業安定課
課長 岩脇 辰行
地方労働市場情報官 森本 祥未
電話 0742-32-0208 (内線363)

奈良県の一般職業紹介状況(令和6年2月分)について

令和6年2月の有効求人倍率は1.17倍
就業地別有効求人倍率は1.32倍

県内の雇用情勢については、引き続き求人が求職を上回って推移している状況が続いているものの、今後も物価上昇等が雇用に与える影響に留意する必要がある。

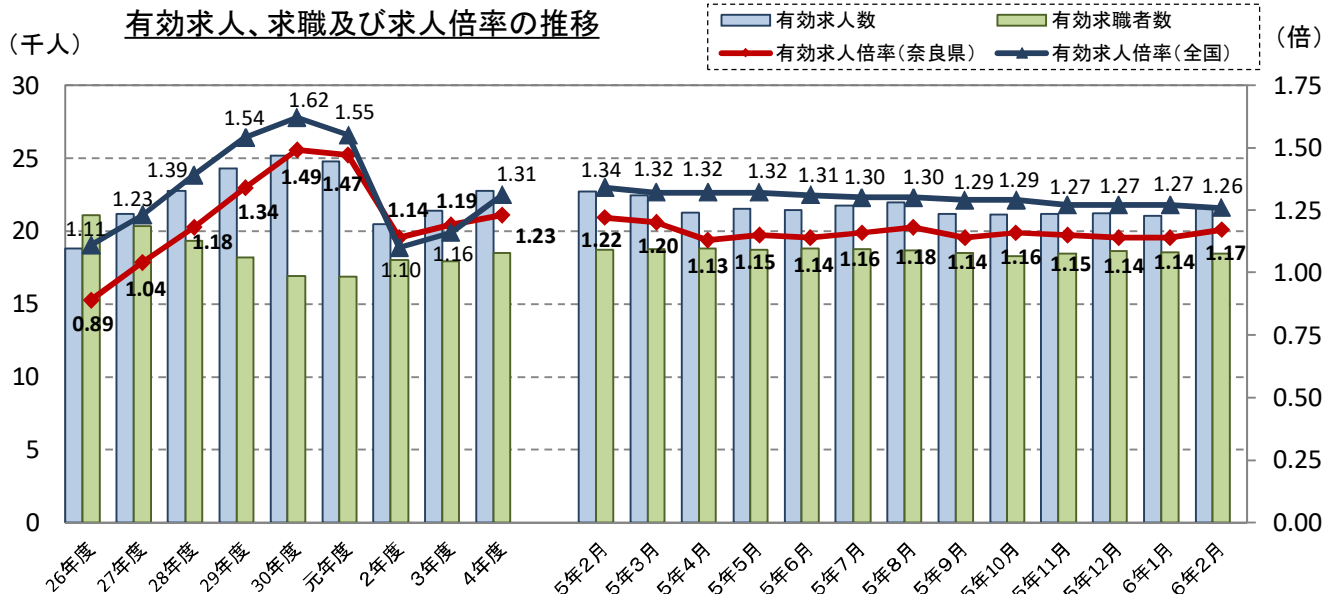
- ◎ 有効求人倍率は前月より0.03ポイント上昇
- ◎ 就業地別有効求人倍率は1.32倍で、前月より0.02ポイント上昇
- ◎ 新規求人倍率は1.94倍で、前月より0.10ポイント低下

◆ 有効求人、求職、求人倍率の状況

- 有効求人数(季節調整値)は21,563人で、前月に比べて506人増加し、2.4%増となりました。
- 有効求職者数(季節調整値)は18,452人で、前月に比べて75人減少し、0.4%減となりました。
- 有効求人倍率(季節調整値)は1.17倍となり、前月より0.03ポイント上回りました。

有効求人倍率(季節調整値)

2月	奈良県	1.17倍	近畿	1.15倍	全国	1.26倍
1月	奈良県	1.14倍	近畿	1.15倍	全国	1.27倍



(注) 1. 月別の数値は季節調整値である。なお、令和5年12月以前の数値は、令和6年1月分公表時に新季節指数により改訂されている。
2. 年度計は原数値である。

※ 求人倍率や求人数には、県内のハローワークが受理した求人数を用いた「受理地別」、実際の就業地が県内である求人数を用いた「就業地別」があり、本資料において「就業地別」の記載がないものは、「受理地別」を用いています。
※ ハローワークインターネットサービスの機能拡充に伴い、令和3年9月以降の数値には、特段の記載があるものを除き、ハローワークに来所せず、オンライン上で求職登録した求職者数や、求職者がハローワークインターネットサービスの求人に直接応募した就職件数等が含まれています。

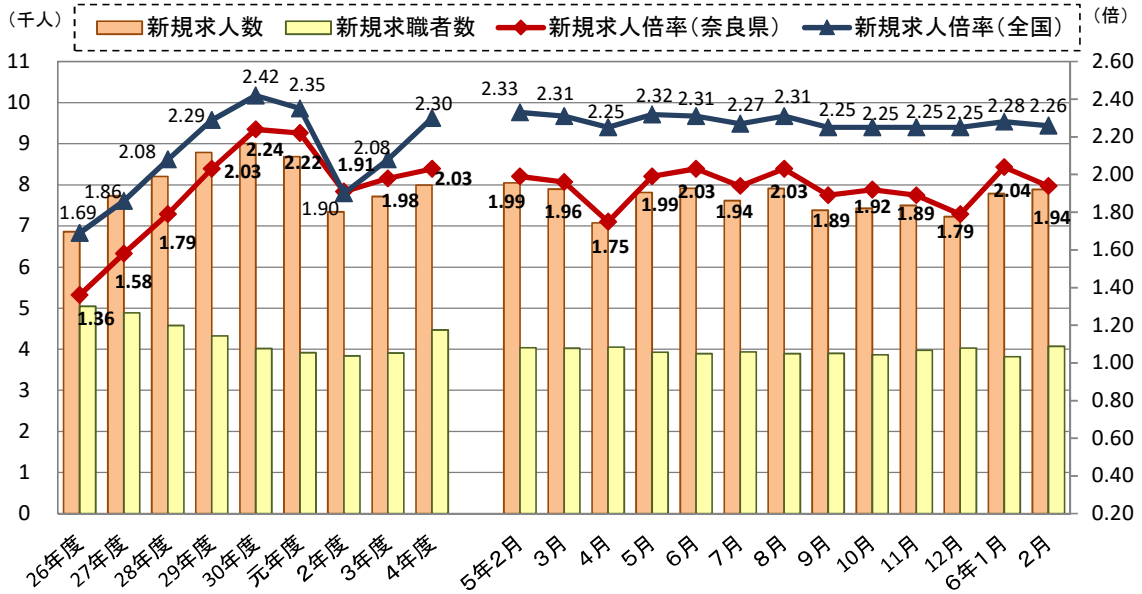
◆ 新規求人、求職、求人倍率の状況

- 新規求人数(季節調整値)は 7,890人で、前月に比べて100人増加し、1.3%増となりました。
- 新規求職者数(季節調整値)は 4,068人で、前月に比べて248人増加し、6.5%増となりました。
- 新規求職者(常用)の状況から
 - 在職者は 1,359人となり、前年同月と比較すると 10.8%減となりました。
 - 離職者は2,349人となり、前年同月と同数となりました。
 - 離職者のうち事業主都合離職者は476となり、前年同月と比較すると 6.3%減となりました。
 - 離職者のうち自己都合離職者は 1,641人となり、前年同月と比較すると 1.5%増となりました。
- 新規求人倍率(季節調整値)は1.94倍となり、前月に比べて0.10ポイント下回りました。

新規求人倍率(季節調整値)

2月	奈良県	1.94倍	近畿	2.20倍	全国	2.26倍
1月	奈良県	2.04倍	近畿	2.28倍	全国	2.28倍

新規求人、求職及び求人倍率の推移



(注) 年度別の数値は原数値で、月別の数値は季節調整値である。なお、令和5年12月以前の数値は、令和6年1月分公表時に新季節指数により改訂されている。

◆ 産業別新規求人の状況

- 新規求人数の多い産業は、次のとおりです。

- P 医療、福祉は 2,706人で、前年同月と比べて、3.3%減となりました。
- E 製造業は 903人で、前年同月と比べて、0.1%増となりました。
- S.T 公務・その他は 895人で、前年同月と比べて、17.7%減となりました。
- H 運輸業、郵便業は864人で、前年同月と比べると7.8%減となりました。
- I 卸売業、小売業は 820人で、前年同月と比べて、1.1%増となりました。
- R サービス業(他に分類されないもの)は668人で、前年同月と比べて、2.8%減となりました。
- D 建設業は465人で、前年同月と比べて、9.9%増となりました。
- M 宿泊業、飲食サービス業は413人で、前年同月と比べて、5.9%増となりました。

- 主な産業(300人以上)のうち前年同月比で新規求人数の増加・減少が多い産業は、次のとおりです。

- 【増加】 D 建設業は465人で、前年同月と比べて、9.9%増となりました。
- M 宿泊業、飲食サービス業は413人で、前年同月と比べて、5.9%増となりました。
- I 卸売業、小売業は 820人で、前年同月と比べて、1.1%増となりました。
- E 製造業は 903人で、前年同月と比べて、0.1%増となりました。
- 【減少】 S.T 公務・その他は 895人で、前年同月と比べて、17.7%減となりました。
- H 運輸業、郵便業は864人で、前年同月と比べると7.8%減となりました。
- P 医療、福祉は 2,706人で、前年同月と比べて、3.3%減となりました。
- R サービス業(他に分類されないもの)は668人で、前年同月と比べて、2.8%減となりました。

産業別一般新規求人状況(新産業分類区分) (新規学卒者を除きパートタイムを含む)

奈良労働局

令和6年2月

産 業 別	新規求人人数				
	令和6年2月	令和6年1月	令和5年2月	対前年比	
A.B. 農、林、漁業(01～04)	62	78	73	▲ 15.1	
C 鉱業、砕石業、砂利採取業(05)	0	0	0	0.0	
D 建設業(06～08)	465	483	423	9.9	
(06 総合工事業)	274	264	236	16.1	
E 製造業(09～32)	903	870	902	0.1	
09 食料品製造業	162	127	179	▲ 9.5	
10 飲料・たばこ・飼料製造業	22	12	21	4.8	
11 繊維工業	56	76	51	9.8	
12 木材・木製品製造業(家具を除く)	21	52	29	▲ 27.6	
13 家具・装備品製造業	11	4	16	▲ 31.3	
14 パルプ・紙・紙加工品製造業	42	34	39	7.7	
15 印刷・同関連業	24	24	24	0.0	
16 化学工業	66	42	69	▲ 4.3	
17 石油製品・石炭製品製造業	2	4	3	▲ 33.3	
18 プラスチック製品製造業(別掲を除く)	155	115	110	40.9	
19 ゴム製品製造業	37	7	29	27.6	
21 窯業・土石製品製造業	17	31	25	▲ 32.0	
22 鉄鋼業	13	9	15	▲ 13.3	
23 非鉄金属製造業	7	8	6	16.7	
24 金属製品製造業	58	115	89	▲ 34.8	
25 はん用機械器具製造業	28	34	40	▲ 30.0	
26 生産用械器具製造業	53	41	57	▲ 7.0	
27 業務用機械器具製造業	0	5	0	0.0	
28 電子部品・デバイス・電子回路製造業	13	22	4	225.0	
29 電気機械器具製造業	21	40	30	▲ 30.0	
30 情報通信機械器具製造業	0	0	0	0.0	
31 輸送用機械器具製造業	46	18	42	9.5	
20, 32 その他の製造業	49	50	24	104.2	
F 電気・ガス・熱供給・水道業(33～36)	9	4	18	▲ 50.0	
G 情報通信業(37～41)	18	67	38	▲ 52.6	
(39 情報サービス業)	16	50	15	6.7	
H 運輸業、郵便業(42～49)	864	320	937	▲ 7.8	
I 卸売業、小売業(50～61)	820	791	811	1.1	
50～55 卸売業	212	179	180	17.8	
56～61 小売業	608	612	631	▲ 3.6	
(56 各種商品小売業)	6	23	69	▲ 91.3	
J 金融業、保険業(62～67)	4	37	5	▲ 20.0	
K 不動産業、物品賃貸業(68～70)	70	128	99	▲ 29.3	
L 学術研究、専門・技術サービス業(71～74)	209	196	182	14.8	
M 宿泊業、飲食サービス業(75～77)	413	577	390	5.9	
(76 飲食店)	264	483	214	23.4	
N 生活関連サービス業、娯楽業(78～80)	258	231	327	▲ 21.1	
O 教育、学習支援業(81, 82)	89	196	125	▲ 28.8	
P 医療、福祉(83～85)	2,706	2,993	2,799	▲ 3.3	
(83 医療業)	761	866	798	▲ 4.6	
(85 社会保険・社会福祉・介護事業)	1,940	2,124	2,000	▲ 3.0	
Q 複合サービス事業(86, 87)	43	30	61	▲ 29.5	
R サービス業(他に分類されないもの)(88～96)	668	608	687	▲ 2.8	
(91 職業紹介・労働者派遣業)	106	114	190	▲ 44.2	
(92 その他の事業サービス業)	423	349	398	6.3	
S, T 公務(他に分類されるものを除く)・その他(97, 98, 99)	895	577	1,087	▲ 17.7	
合 計	8,496	8,186	8,964	▲ 5.2	
事業所規模	29人以下	5,001	4,828	5,231	▲ 4.4
	30～99人	2,222	2,155	2,483	▲ 10.5
	100～299人	940	924	967	▲ 2.8
	300～499人	162	136	138	17.4
	500～999人	157	126	136	15.4
	1000人以上	14	17	9	55.6

(注) 新産業分類(平成25年10月改訂の「日本標準産業分類」)に基づく区分による。

【産業別新規求人数】

奈良労働局

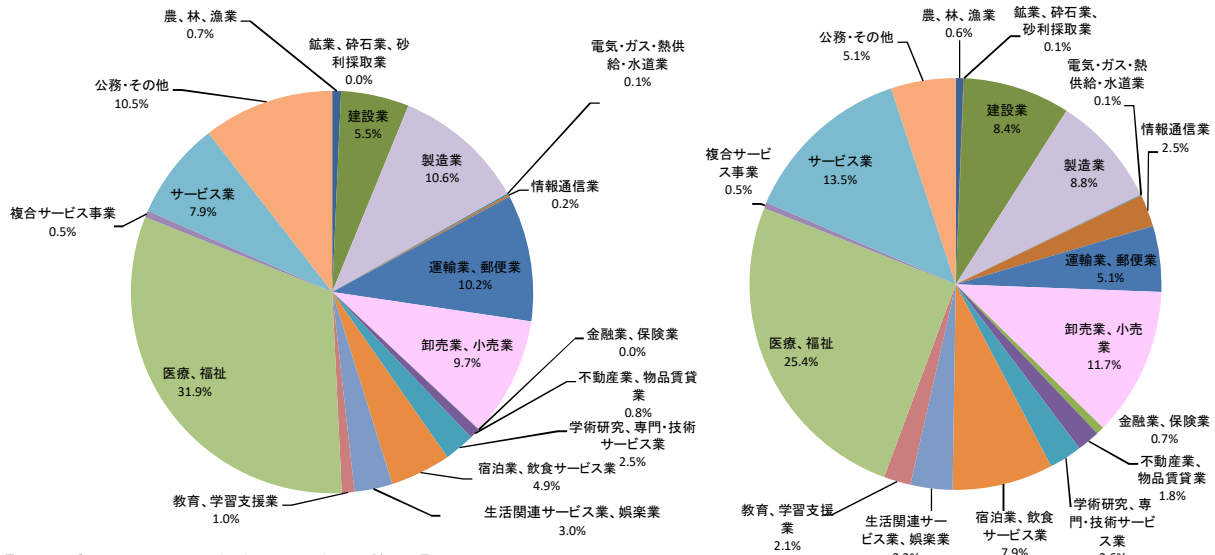
産業別	新規求人数(人)			前年同月比			全国 全数
	全数	パートを除く	パートタイム	全数	パートを除く	パートタイム	
A.B. 農、林、漁業(01~04)	62	20	42	▲ 15.1	5.3	▲ 22.2	5,613
C 鉱業、砕石業、砂利採取業(05)	0	0	0	0.0	0.0	0.0	488
D 建設業(06~08)	465	430	35	9.9	15.0	▲ 28.6	74,813
E 製造業(09~32)	903	531	372	0.1	2.1	▲ 2.6	78,293
F 電気・ガス・熱供給・水道業(33~36)	9	5	4	▲ 50.0	▲ 28.6	▲ 63.6	880
G 情報通信業(37~41)	18	16	2	▲ 52.6	23.1	▲ 92.0	22,606
H 運輸業、郵便業(42~49)	864	746	118	▲ 7.8	▲ 3.5	▲ 28.0	45,769
I 卸売業、小売業(50~61)	820	384	436	1.1	20.8	▲ 11.6	104,176
J 金融業、保険業(62~67)	4	2	2	▲ 20.0	0.0	▲ 33.3	5,849
K 不動産業、物品賃貸業(68~70)	70	41	29	▲ 29.3	▲ 37.9	▲ 12.1	16,076
L 学術研究、専門・技術サービス業(71~74)	209	174	35	14.8	22.5	▲ 12.5	22,940
M 宿泊業、飲食サービス業(75~77)	413	135	278	5.9	0.0	9.0	70,859
N 生活関連サービス業、娯楽業(78~80)	258	82	176	▲ 21.1	▲ 54.7	20.5	29,566
O 教育、学習支援業(81, 82)	89	32	57	▲ 28.8	▲ 31.9	▲ 26.9	18,658
P 医療、福祉(83~85)	2,706	1,193	1,513	▲ 3.3	▲ 7.0	▲ 0.2	226,656
Q 複合サービス事業(86, 87)	43	36	7	▲ 29.5	▲ 25.0	▲ 46.2	4,264
R サービス業(他に分類されないもの)(88~96)	668	296	372	▲ 2.8	▲ 15.2	10.1	120,207
S, T 公務(他に分類されるものを除く)・その他(97, 98, 99)	895	355	540	▲ 17.7	2.3	▲ 27.0	45,109
合計	8,496	4,478	4,018	▲ 5.2	▲ 3.2	▲ 7.4	892,822

(注) 新産業分類(平成25年10月改訂の「日本標準産業分類」)に基づく区分による。

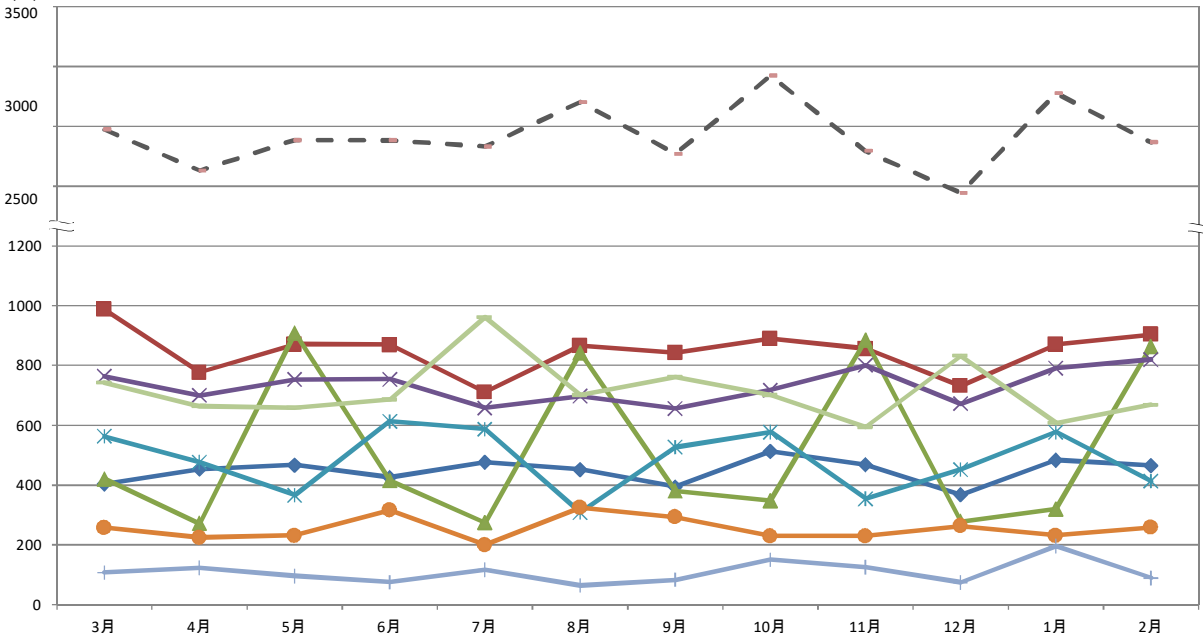
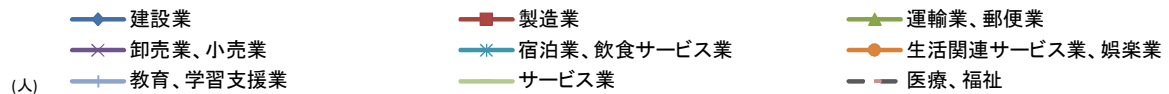
【新規求人の産業別割合】

奈良

全国



【主要産業における新規求人数の推移】



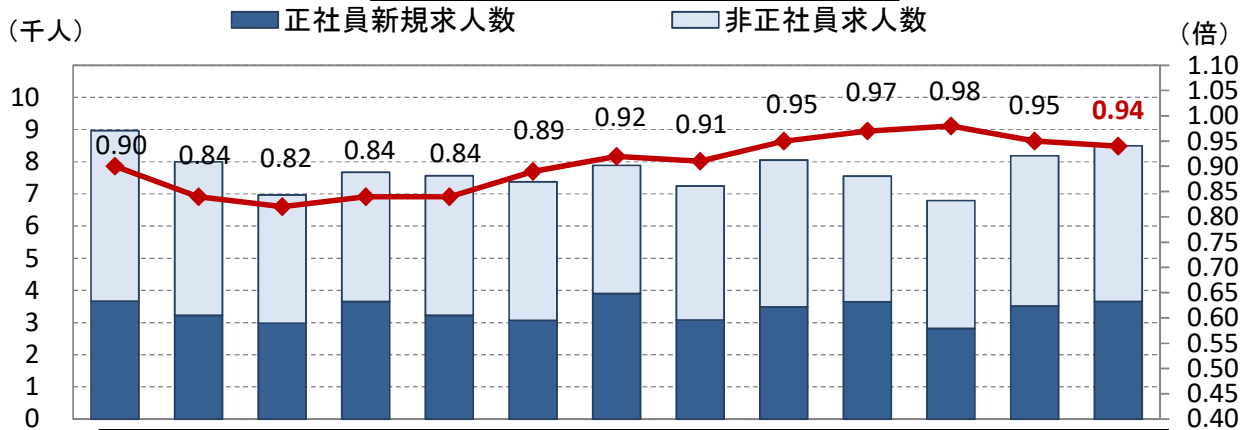
◆ 正社員求人の状況

- 正社員有効求人倍率(原数値)は 0.94倍で、前年同月と比較すると 0.04ポイント上回りました。
- 正社員新規求人数は 3,654人で、前年同月と比較すると 0.3%減となりました。
- 新規求人数に占める正社員求人の割合は 43.0%となりました。
前年同月と比較すると2.1ポイント増となりました。

正社員有効求人倍率(原数値)

2月	奈良県	0.94倍	近畿	0.94倍	全国	1.04倍
1月	奈良県	0.95倍	近畿	0.95倍	全国	1.05倍
5年2月	奈良県	0.90倍	近畿	0.97倍	全国	1.06倍
4年2月	奈良県	0.96倍	近畿	0.88倍	全国	0.97倍
3年2月	奈良県	0.87倍	近畿	0.83倍	全国	0.87倍

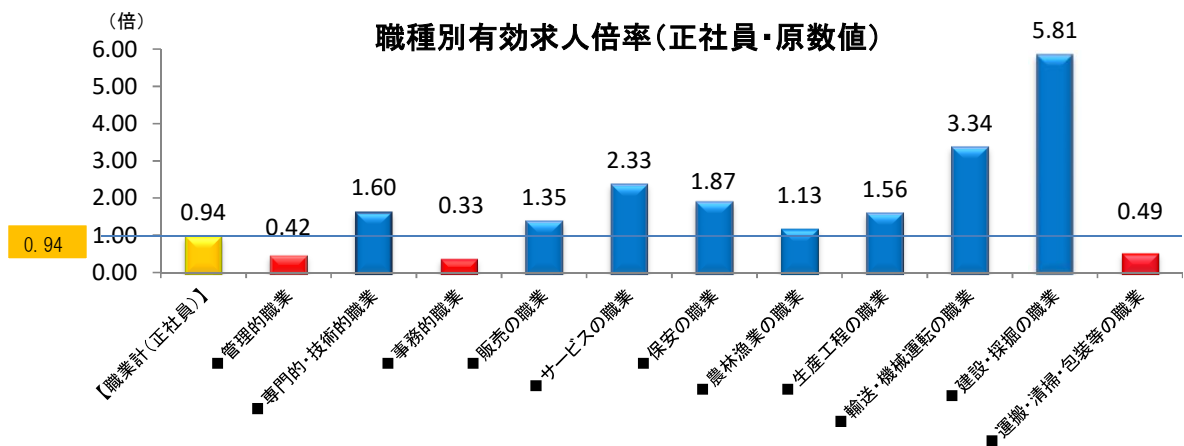
正社員求人数、求人倍率の推移



	5年 2月	3月	4月	5月	6月	7月	8月	9月	10月	11月	12月	6年 1月	2月
正社員新規求人数	3,664	3,223	2,976	3,650	3,227	3,070	3,901	3,081	3,489	3,637	2,819	3,517	3,654
新規求人正社員割合	40.9	40.3	42.7	47.6	42.7	41.7	49.4	42.5	43.3	48.2	41.5	43.0	43.0
正社員有効求人倍率	0.90	0.84	0.82	0.84	0.84	0.89	0.92	0.91	0.95	0.97	0.98	0.95	0.94

(注) 正社員有効求人倍率は、正社員の月間有効求人数をパートタイムを除く常用の月間有効求職者数で除して算出しているが、パートタイムを除く常用の月間有効求職者には派遣労働者や契約社員を希望する者も含まれるため、厳密な意味での正社員有効求人倍率より低い値となる。

- 正社員の職業別有効求人倍率については、管理的職業、事務的職業、運搬・清掃・包装等の職業で、職業計(0.94倍)を下回っている状況となっています。



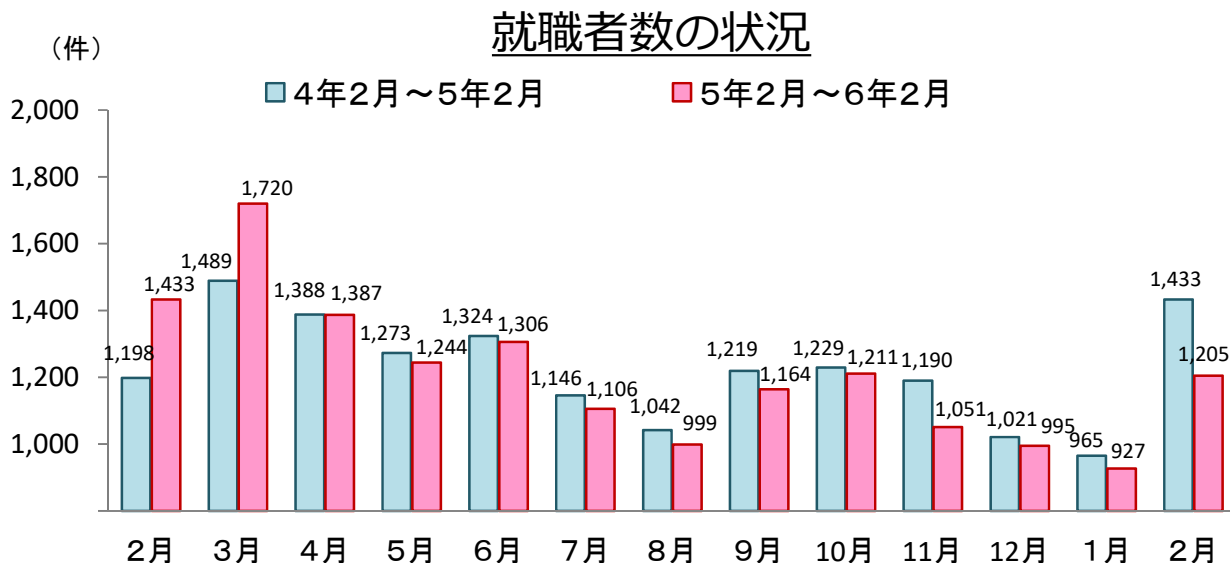
◆ 就職の状況

○ 就職件数は 1,205件で、前年同月に比べて15.9%減となりました。

一般フルタイムは 520件(前年同月比17.9%減)、パートは 685件(前年同月比14.4%減)です。

○ 正社員就職件数は 387件で、前年同月に比べて7.9%減となりました。

就職件数(全数)に占める正社員就職件数の割合は 32.1%で、前年同月に比べて2.8ポイント増となりました。



◆ 就業地別の求人数を用いた求人倍率

○ 就業地別有効求人倍率は **1.32倍**となり、前月を0.02ポイント上回りました。

○ 就業地別新規求人倍率は **2.16倍**となり、前月を0.13ポイント下回りました。

参考: 就業地別の統計を取り始めた2005年(平成17年)2月以降の就業地別有効求人倍率の過去最高値は、令和元年5月の1.74倍。

○ 就業地別の有効求人数(季節調整値)は 24,337人で、前月に比べて338人減少し、1.4%増となりました。

○ 就業地別の新規求人数(季節調整値)は8,799人で、前月に比べて54人増加し、0.6%増となりました。

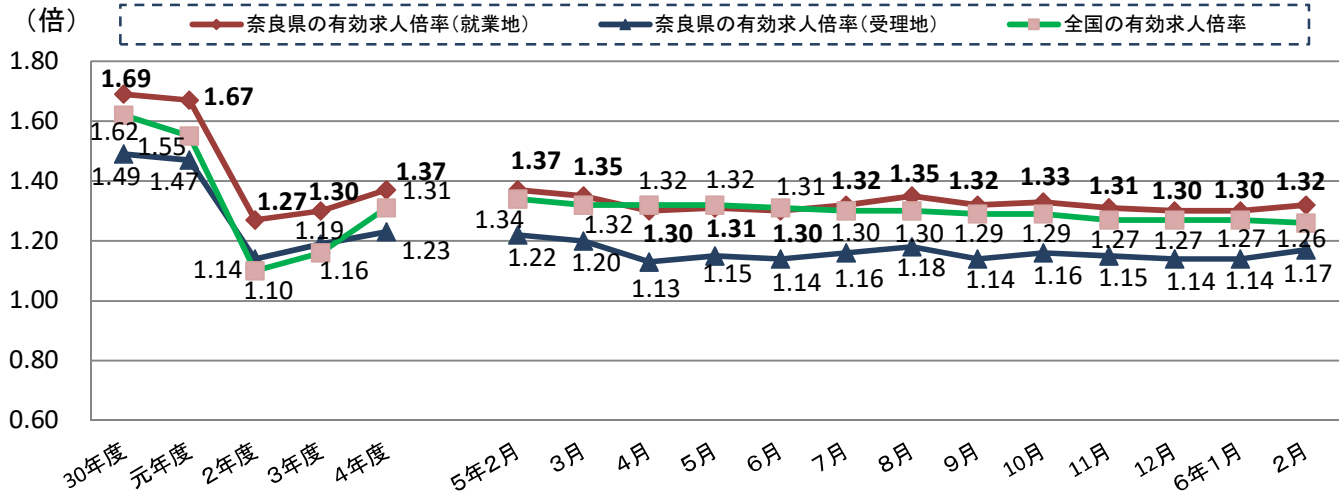
「就業地別の求人数」とは、
全国のハローワークで受理した求人から、実際の就業地が奈良県内となっている求人数を抽出し、これを用いて就業地別求人倍率を算出しました。

(注) ・就業地として複数の市区町村が挙げられている求人については、求人数を該当の市区町村に割り当てることにより集計しています。

※通常、公表している求人倍率(1ページ、2ページ、5ページ等)は、県内のハローワークが受理した求人数を用いて算出したもので、受理地別求人倍率と言います。

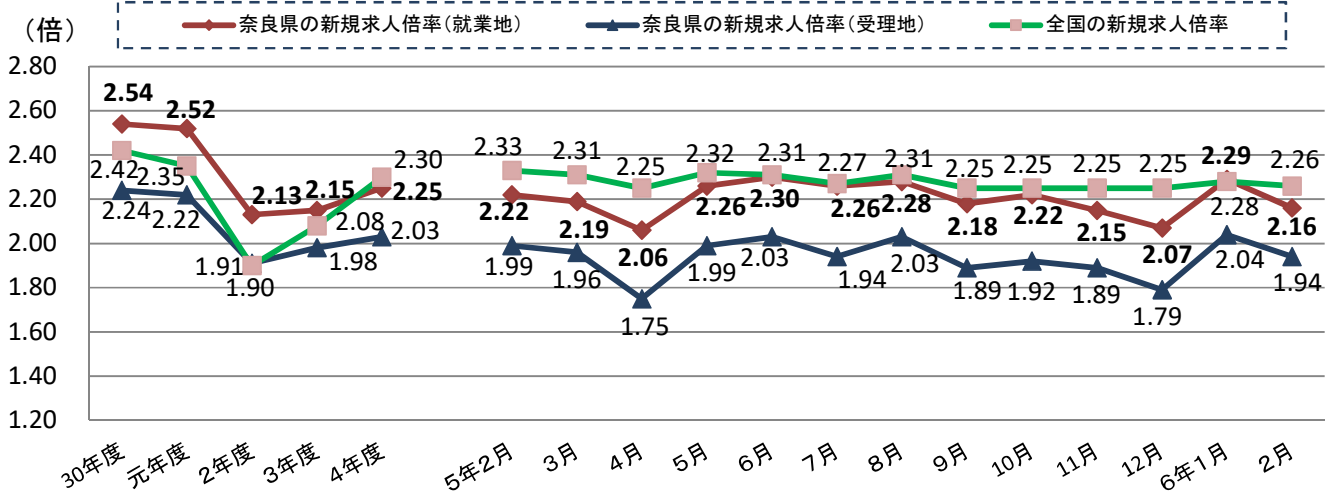
※就職者数は、受理地別求人倍率と同じ数値を用いています。

有効求人倍率の推移(就業地別・受理地別)



年度計は原数値であり、月別の数値は季節調整値である。
 令和5年12月以前の数値は、令和6年1月分公表時に新季節指数により改訂されている。季節調整法はセンサス局法Ⅱ(X-12-ARIMA)による。

新規求人倍率の推移(就業地別・受理地別)



年度計は原数値であり、月別の数値は季節調整値である。
 令和5年12月以前の数値は、令和6年1月分公表時に新季節指数により改訂されている。季節調整法はセンサス局法Ⅱ(X-12-ARIMA)による。

2月 有効求人倍率 (季節調整値)	全国順位	府県名	37	奈良	45	滋賀	34	京都	28	大阪	42	兵庫	36	和歌山
		受理地別	④	1.17	⑥	0.99	②	1.19	①	1.22	⑤	1.03	③	1.18
		就業地別	①	1.32	③	1.22	④	1.20	⑥	1.06	⑤	1.14	②	1.28

2月 新規求人倍率 (季節調整値)	奈良	滋賀	京都	大阪	兵庫	和歌山	
	受理地別	③ 1.94	⑥ 1.55	② 2.25	① 2.59	⑤ 1.87	④ 1.89
	就業地別	③ 2.16	⑥ 1.86	② 2.28	① 2.30	④ 2.05	⑤ 2.02

近畿	全国
1.15	1.26
1.13	

近畿	全国
2.20	2.26
2.17	

※受理地別・就業地別各求人倍率の①～⑥は、近畿各労働局内の順位を記載している。

公共職業安定所別 業務取扱状況

令和6年2月

職業紹介状況

(単位：人、%)

		奈良局計	奈良	大和高田	桜井	下市	大和郡山
1	新規求職	4,135	1,497	1,426	448	234	530
2	月間有効求職	17,675	6,153	6,145	2,014	847	2,516
3	紹介	5,795	2,256	1,926	633	260	720
4	就職	1,202	367	432	144	91	168
	雇用保険受給者	310	91	108	43	15	53
	雇用保険受給者の早期再就職	354	126	128	33	16	51
5	新規求人	8,496	3,749	2,445	881	526	895
6	月間有効求人	22,454	9,016	6,617	2,531	1,534	2,756
7	充足	1,077	366	388	105	91	127
8	就職率% (新規)	29.1	24.5	30.3	32.1	38.9	31.7
9	充足率% (新規)	12.7	9.8	15.9	11.9	17.3	14.2

※雇用保険受給者の早期再就職数＝12月実績

- ・ハローワーク利用登録者による数値を用いており、令和3年9月以降は充足のみ、求職者がハローワークインターネットサービスの求人に直接応募した数値を含みます。

(単位：倍)

求人倍率	新規	2.05	2.50	1.71	1.97	2.25	1.69
	有効	1.27	1.47	1.08	1.26	1.81	1.10

求人倍率は原数値

雇用保険

(単位：人、日、千円)

一般	受給資格決定	1,054	405	335	135	34	145
	初回受給者	867	275	307	112	37	136
	受給者実人員	3,777	1,380	1,329	426	152	490
基本手当基本	給付延日数	91,906	33,554	32,820	10,207	3,599	11,726
	給付金額	475,324	180,220	165,783	50,860	18,102	60,359
	支給終了者	607	215	204	76	26	86

- ・受給資格決定件数は速報値であり、修正があり得ます。

最近の雇用失業情勢(1) 【主要指標】

奈良労働局職業安定部

項目	新規				新規求人 倍率 (季調)	有効				有効求人 倍率 (季調)	就職				就職率		充足率		紹介件数		相談件数 (一般)		
	求職	前年比	求人	前年比		求職	前年比	求人	前年比		倍率	就職	前年比	新規	前年比	充足	前年比	新規	前年比	紹介件数	前年比	相談件数 (一般)	前年比
年月																							
平成26年度	60,541	▲ 3.0	82,362	▲ 1.7	1.36	253,048	▲ 6.4	225,223	▲ 0.6	0.89	20,613	▲ 7.4	34.0	▲ 1.7	18,348	▲ 7.2	22.3	▲ 1.3	109,675	▲ 14.2	203,304	▲ 6.4	
平成27年度	58,675	▲ 3.1	92,815	12.7	1.58	244,184	▲ 3.5	253,703	12.6	1.04	19,815	▲ 3.9	33.8	▲ 1.9	17,619	▲ 4.0	19.0	▲ 4.6	99,604	▲ 9.2	197,780	▲ 2.7	
平成28年度	54,959	▲ 6.3	98,468	6.1	1.79	231,819	▲ 5.1	272,781	7.5	1.18	19,222	▲ 3.0	35.0	1.2	17,103	▲ 2.9	17.4	▲ 1.6	88,798	▲ 10.8	212,767	7.6	
平成29年度	51,867	▲ 5.6	105,419	7.1	2.03	218,522	▲ 5.7	291,747	7.0	1.34	18,514	▲ 3.7	35.7	0.7	16,529	▲ 3.4	15.7	▲ 1.7	80,026	▲ 9.9	204,115	▲ 4.1	
平成30年度	48,199	▲ 7.1	108,079	2.5	2.24	203,047	▲ 7.1	302,096	3.5	1.49	17,289	▲ 6.6	35.9	0.2	15,242	▲ 7.8	14.1	▲ 1.6	69,072	▲ 13.7	195,540	▲ 4.2	
平成31年度	46,994	▲ 2.5	104,187	▲ 3.6	2.22	202,222	▲ 0.4	297,141	▲ 1.6	1.47	16,115	▲ 6.8	34.3	▲ 1.6	14,146	▲ 7.2	13.6	▲ 0.5	64,946	▲ 6.0	194,293	▲ 0.6	
令和2年度	46,022	▲ 2.1	88,059	▲ 15.5	1.91	215,697	6.7	245,614	▲ 17.3	1.14	14,536	▲ 9.8	31.6	▲ 2.7	12,958	▲ 8.4	14.7	1.1	62,936	▲ 3.1	223,110	14.8	
令和3年度	46,879	1.9	92,631	5.2	1.98	214,969	▲ 0.3	256,595	4.5	1.19	14,584	0.3	31.1	▲ 0.5	13,006	0.4	14.0	▲ 0.7	62,110	▲ 1.3	221,170	▲ 0.9	
令和3年	4月	5,239	7.3	7,585	11.5	2.01	19,177	9.0	21,038	▲ 2.8	1.17	1,402	18.0	26.8	2.5	1,284	21.9	16.9	1.4	6,304	39.4	21,327	30.5
	5月	3,604	4.0	6,992	1.3	2.02	18,712	8.1	20,218	2.8	1.19	1,243	23.9	34.5	5.6	1,099	20.1	15.7	2.4	5,248	25.7	17,587	21.8
	6月	3,906	▲ 13.0	7,394	3.9	1.96	18,401	2.2	20,345	4.2	1.20	1,322	0.2	33.8	4.4	1,225	4.8	16.6	0.2	5,666	▲ 1.8	19,473	2.1
	7月	3,594	▲ 7.9	7,233	4.9	1.93	17,596	▲ 2.5	20,107	3.8	1.20	1,148	▲ 7.9	31.9	0.0	1,012	▲ 6.4	14.0	▲ 1.7	5,058	▲ 1.9	18,404	▲ 7.4
	8月	3,692	7.0	7,299	▲ 4.1	1.83	17,646	▲ 3.5	20,317	2.4	1.17	1,059	3.4	28.7	▲ 1.0	937	5.5	12.8	1.1	4,597	▲ 0.1	18,253	▲ 3.3
	9月	3,874	2.4	7,781	9.3	1.99	17,873	▲ 4.3	20,940	3.2	1.17	1,249	0.0	32.2	▲ 0.8	1,136	4.8	14.6	▲ 0.6	5,284	0.9	18,899	▲ 6.1
	10月	3,894	1.5	8,548	11.5	1.99	18,008	▲ 4.4	22,142	6.6	1.20	1,289	1.2	33.1	▲ 0.1	1,150	2.7	13.5	▲ 1.1	5,132	▲ 5.8	18,574	▲ 11.1
	11月	3,570	17.2	7,496	▲ 1.0	1.89	17,642	▲ 3.1	21,937	6.1	1.19	1,162	0.5	32.5	▲ 5.4	993	▲ 5.9	13.2	▲ 0.7	4,692	▲ 2.7	17,881	▲ 2.3
	12月	3,037	5.5	7,641	14.6	2.00	16,826	▲ 2.2	21,490	6.2	1.17	1,042	▲ 6.0	34.3	▲ 4.2	908	▲ 7.4	11.9	▲ 2.8	3,810	▲ 10.3	16,211	▲ 6.5
令和4年	1月	4,200	5.6	8,453	9.5	2.02	17,178	▲ 0.2	22,270	8.5	1.19	981	0.4	23.4	▲ 1.2	849	▲ 1.6	10.0	▲ 1.2	4,926	▲ 5.2	17,598	▲ 3.6
	2月	3,891	▲ 0.9	7,951	▲ 2.5	2.02	17,529	▲ 1.1	22,785	6.8	1.22	1,198	3.5	30.8	1.3	1,055	1.5	13.3	0.6	5,555	▲ 16.9	17,244	▲ 6.6
	3月	4,378	0.0	8,258	5.3	2.08	18,381	▲ 1.3	23,006	5.8	1.23	1,489	▲ 18.8	34.0	▲ 7.8	1,358	▲ 20.6	16.4	▲ 5.4	5,838	▲ 17.6	19,719	▲ 6.6
令和4年度		48,269	3.0	98,113	5.9	2.03	221,725	3.1	273,188	6.5	1.23	14,950	2.5	31.0	▲ 0.1	13,256	1.9	13.5	▲ 0.5	56,163	▲ 9.6	215,109	▲ 2.7
令和4年	4月	5,426	3.6	8,784	15.8	2.20	19,686	2.7	22,938	9.0	1.24	1,388	▲ 1.0	25.6	▲ 1.2	1,222	▲ 4.8	13.9	▲ 3.0	4,895	▲ 22.4	19,844	▲ 7.0
	5月	4,218	17.0	7,751	10.9	2.00	19,847	6.1	22,258	10.1	1.23	1,273	2.4	30.2	▲ 4.3	1,124	2.3	14.5	▲ 1.2	4,755	▲ 9.4	18,602	5.8
	6月	4,024	3.0	7,808	5.6	1.98	19,617	6.6	22,291	9.6	1.25	1,324	0.2	32.9	▲ 0.9	1,160	▲ 5.3	14.9	▲ 1.7	4,945	▲ 12.7	18,957	▲ 2.6
	7月	3,453	▲ 3.9	8,099	12.0	2.15	18,432	4.8	22,068	9.8	1.24	1,146	▲ 0.2	33.2	1.3	988	▲ 2.4	12.2	▲ 1.8	4,045	▲ 20.0	17,106	▲ 7.1
	8月	3,719	0.7	7,857	7.6	2.01	18,225	3.3	22,369	10.1	1.24	1,042	▲ 1.6	28.0	▲ 0.7	942	0.5	12.0	▲ 0.8	4,163	▲ 9.4	18,385	0.7
	9月	3,903	0.7	8,006	2.9	2.07	18,177	1.7	22,787	8.8	1.26	1,219	▲ 2.4	31.2	▲ 1.0	1,069	▲ 5.9	13.4	▲ 1.2	4,661	▲ 11.8	18,240	▲ 3.5
	10月	3,846	▲ 1.2	8,785	2.8	2.04	18,329	1.8	23,242	5.0	1.24	1,229	▲ 4.7	32.0	▲ 1.1	1,078	▲ 6.3	12.3	▲ 1.2	4,546	▲ 11.4	17,656	▲ 4.9
	11月	3,414	▲ 4.4	7,875	5.1	2.03	17,804	0.9	23,194	5.7	1.24	1,190	2.4	34.9	2.4	1,036	4.3	13.2	0.0	4,259	▲ 9.2	16,892	▲ 5.5
	12月	2,910	▲ 4.2	7,344	▲ 3.9	1.99	16,706	▲ 0.7	22,091	2.8	1.21	1,021	▲ 2.0	35.1	0.8	894	▲ 1.5	12.2	0.3	3,195	▲ 16.1	14,892	▲ 8.1
令和5年	1月	4,470	6.4	8,846	4.6	2.01	17,347	1.0	22,653	1.7	1.21	965	▲ 1.6	21.6	▲ 1.8	846	▲ 0.4	9.6	▲ 0.4	5,055	2.6	17,258	▲ 1.9
	2月	4,419	13.6	8,964	12.7	1.99	18,310	4.5	24,017	5.4	1.22	1,433	19.6	32.4	1.6	1,274	20.8	14.2	0.9	6,027	8.5	18,080	4.8
	3月	4,467	2.0	7,994	▲ 3.2	1.96	19,245	4.7	23,280	1.2	1.20	1,720	15.5	38.5	4.5	1,623	19.5	20.3	3.9	5,617	▲ 3.8	19,197	▲ 2.6
令和5年度		43,076	▲ 1.7	83,778	▲ 7.0		204,177	0.8	234,170	▲ 6.3		12,595	▲ 4.8	29.2	▲ 1.9	11,101	▲ 4.6	13.3	▲ 0.7	48,041	▲ 5.0	193,055	▲ 1.5
令和5年	4月	5,346	▲ 1.5	6,965	▲ 20.7	1.75	20,084	2.0	21,276	▲ 7.2	1.13	1,387	▲ 0.1	25.9	0.3	1,228	0.5	17.6	3.7	4,577	▲ 6.5	18,341	▲ 7.6
	5月	4,289	1.7	7,669	▲ 1.1	1.99	20,114	1.3	21,036	▲ 5.5	1.15	1,244	▲ 2.3	29.0	▲ 1.2	1,128	0.4	14.7	0.2	4,554	▲ 4.2	18,386	▲ 1.2
	6月	3,892	▲ 3.3	7,559	▲ 3.2	2.03	19,956	1.7	20,736	▲ 7.0	1.14	1,306	▲ 1.4	33.6	0.7	1,152	▲ 0.7	15.2	0.3	4,680	▲ 5.4	18,543	▲ 2.2
	7月	3,485	0.9	7,370	▲ 9.0	1.94	18,772	1.8	20,961	▲ 5.0	1.16	1,106	▲ 3.5	31.7	▲ 1.5	946	▲ 4.3	12.8	0.6	4,068	0.6	17,601	2.9
	8月	3,643	▲ 2.0	7,890	0.4	2.03	18,540	1.7	21,409	▲ 4.3	1.18	999	▲ 4.1	27.4	▲ 0.6	903	▲ 4.1	11.4	▲ 0.6	3,851	▲ 7.5	17,902	▲ 2.6
	9月	3,838	▲ 1.7	7,248	▲ 9.5	1.89	18,407	1.3	21,135	▲ 7.2	1.14	1,164	▲ 4.5	30.3	▲ 0.9	1,026	▲ 4.0	14.2	0.8	4,369	▲ 6.3	17,633	▲ 3.3
	10月	3,871	0.7	8,051	▲ 8.4	1.92	18,277	▲ 0.3	21,628	▲ 6.9	1.16	1,211	▲ 1.5	31.3	▲ 0.7	1,075	▲ 0.3	13.4	1.1	4,472	▲ 1.6	18,101	2.5
	11月	3,370	▲ 1.3	7,550	▲ 4.1	1.89	17,802	▲ 0.0	21,409	▲ 7.7	1.15	1,051	▲ 11.7	31.2	▲ 3.7	929	▲ 10.3	12.3	▲ 0.9	4,045	▲ 5.0	16,695	▲ 1.2
	12月	2,891	▲ 0.7	6,794	▲ 7.5	1.79	16,895	1.1	20,842	▲ 5.7	1.14	995	▲ 2.5	34.4	▲ 0.7	858	▲ 4.0	12.6	0.4	3,107	▲ 2.8	14,875	▲ 0.1
令和6年	1月	4,230	▲ 5.4	8,186	▲ 7.5	2.04	17,389	0.2	21,284	▲ 6.0	1.14	927	▲ 3.9	21.9	0.3	779	▲ 7.9	9.5	▲ 0.1	4,523	▲ 10.5	17,011	▲ 1.4
	2月	4,221	▲ 4.5	8,496	▲ 5.2	1.94	17,941	▲ 2.0	22,454	▲ 6.5	1.17	1,205	▲ 15.9	28.5	▲ 3.9	1,077	▲ 15.5	12.7	▲ 1.5	5,795	▲ 3.8	17,967	▲ 0.6
	3月																						

※令和5年12月以前の季節調整値は、令和6年1月分公表時に新季節指数により改訂されている。季節調整法はセンサス局法Ⅱ(X-12-ARIMA)による。
 ※紹介件数には、求職者がハローワークインターネットサービスの求人に直接応募した数値は含まず。

最 近 の 雇 用 失 業 情 勢 (2) 【主要指標】

奈良労働局職業安定部

項 目	新規適用事業所数		廃止事業所数		月末事業所数		被 保 険 者 数		資 格 取 得 数		資 格 喪 失 数		受給資格決定件数		受給者実人員		事務組合委託数								
	年 月	前年対比	前年対比	(平均)	前年対比	(平均)	前年対比	前年対比	前年対比	前年対比	前年対比	前年対比	前年対比	(基本)	前年対比	(基本)	前年対比	受給率	事業所数 (平均)	前年対比					
		前年対比																			前年対比	前年対比	前年対比	前年対比	前年対比
平成22年度	788	5.2	602	▲ 6.8	16,528	1.1	211,769	2.7	44,475	10.8	36,970	4.1	3,703	▲ 28.1	26,249	3.9	20,277	▲ 12.7	84,875	▲ 16.6	3.23	6,005	▲ 1.0		
平成23年度	802	1.8	904	50.2	16,580	0.3	214,859	1.5	42,447	▲ 4.6	39,869	7.8	4,031	8.9	27,646	5.3	20,021	▲ 1.3	77,902	▲ 8.2	2.93	5,912	▲ 1.6		
平成24年度	788	▲ 1.7	627	▲ 30.6	16,663	0.5	216,528	0.8	43,109	1.6	40,920	2.6	4,324	7.3	29,184	5.6	19,818	▲ 1.0	76,886	▲ 1.3	2.87	5,866	▲ 0.8		
平成25年度	835	6.0	766	22.2	16,779	0.7	219,796	1.5	44,347	2.9	40,689	▲ 0.6	2,816	▲ 34.9	28,230	▲ 3.3	17,534	▲ 11.5	71,164	▲ 7.4	2.63	5,857	▲ 0.2		
平成26年度	799	▲ 4.3	709	▲ 7.4	16,866	0.5	224,214	2.0	47,066	6.1	41,730	2.6	3,487	23.8	28,296	0.2	16,904	▲ 3.6	61,268	▲ 13.9	2.23	5,836	▲ 0.3		
平成27年度	797	▲ 0.3	720	1.6	16,966	0.6	229,182	2.2	45,688	▲ 2.9	41,020	▲ 1.7	3,237	▲ 7.2	28,130	▲ 0.6	16,439	▲ 2.8	59,098	▲ 3.5	2.10	5,811	▲ 0.4		
平成28年度	937	17.6	643	▲ 10.7	17,165	1.2	234,281	2.3	48,571	6.3	41,345	0.8	2,492	▲ 23.0	27,766	▲ 1.3	14,657	▲ 10.8	50,723	▲ 14.2	1.77	5,796	▲ 0.3		
平成29年度	962	2.7	515	▲ 19.9	17,604	3.8	243,140	3.8	48,309	▲ 0.5	41,751	1.0	2,342	▲ 6.0	28,385	2.2	14,068	▲ 4.0	47,572	▲ 6.2	1.60	5,946	2.6		
平成30年度	759	▲ 21.1	569	10.5	17,886	1.6	246,581	1.4	47,429	▲ 1.8	43,993	5.4	2,411	3.0	29,691	4.6	13,410	▲ 4.7	44,252	▲ 7.0	1.47	6,015	1.2		
平成31年度	717	▲ 25.6	584	▲ 11.1	18,030	0.8	249,927	1.4	47,422	▲ 0.0	43,640	▲ 0.8	2,398	▲ 0.5	29,184	▲ 1.7	13,508	0.7	44,233	▲ 0.0	1.45	6,014	▲ 0.0		
令和2年度	868	21.1	495	▲ 15.2	18,351	1.8	251,074	0.5	44,182	▲ 6.8	43,729	0.2	2,550	6.3	28,385	▲ 2.7	14,487	7.2	53,265	20.4	1.74	6,046	▲ 9.6		
令和3年度	766	▲ 11.8	551	11.3	18,696	1.9	251,598	0.2	43,828	▲ 0.8	43,599	▲ 0.3	1,950	▲ 23.5	27,914	▲ 1.7	13,106	▲ 9.5	50,387	▲ 5.4	1.64	6,116	1.2		
令和3年	4月	122	9.9	45	25.0	18,588	2.2	249,876	0.4	7,942	0.5	8,291	▲ 9.9	480	6.9	5,207	▲ 16.9	1,605	▲ 6.0	4,038	23.3	1.59	6,099	1.0	
	5	76	▲ 23.2	32	0.0	18,631	2.1	252,459	0.4	5,670	▲ 8.1	3,053	▲ 13.1	107	▲ 72.1	2,024	▲ 14.8	1,383	▲ 9.0	4,079	6.7	1.59	6,095	0.9	
	6	56	▲ 46.7	54	▲ 1.8	18,641	1.9	252,881	0.0	3,831	▲ 8.2	3,473	9.6	245	▲ 1.2	2,191	6.8	1,266	▲ 16.2	4,485	▲ 0.3	1.74	6,103	1.0	
	7	69	▲ 8.0	45	▲ 8.2	18,664	1.8	252,733	0.2	3,038	▲ 2.9	3,144	0.8	165	▲ 32.7	1,986	▲ 9.1	1,067	▲ 20.0	4,696	▲ 3.6	1.82	6,098	1.0	
	8	54	▲ 10.0	26	▲ 43.5	18,692	1.9	252,179	0.1	2,758	4.0	3,386	16.3	116	▲ 50.0	2,075	13.0	1,011	▲ 7.2	4,756	▲ 7.0	1.85	6,097	1.1	
	9	63	▲ 11.3	52	▲ 64.4	18,707	2.4	251,311	▲ 0.2	2,939	▲ 2.4	3,793	25.2	101	▲ 40.9	2,152	5.9	1,053	▲ 2.8	4,608	▲ 10.7	1.80	6,105	1.4	
	10	57	▲ 34.5	31	14.8	18,730	2.1	251,505	0.4	3,810	21.0	3,585	▲ 20.4	128	▲ 5.2	2,247	5.8	1,046	▲ 15.2	4,347	▲ 13.7	1.70	6,113	1.4	
	11	46	2.2	43	104.8	18,738	2.0	251,812	0.5	2,904	12.6	2,814	13.3	86	▲ 30.6	1,829	11.5	990	▲ 7.3	4,261	▲ 9.4	1.66	6,120	1.3	
	12	61	24.5	43	104.8	18,757	1.9	251,671	0.3	2,413	▲ 6.8	2,586	13.7	122	▲ 11.6	1,719	8.6	770	▲ 8.8	3,999	▲ 9.7	1.56	6,133	1.3	
令和4年	1月	52	▲ 7.1	93	342.9	18,720	1.5	251,005	0.2	2,768	▲ 3.6	3,444	3.8	137	▲ 1.4	2,321	2.1	907	1.5	3,859	▲ 8.5	1.51	6,137	1.2	
	2	60	17.6	43	152.9	18,736	1.4	250,970	0.1	2,683	▲ 4.8	2,710	5.9	130	38.3	1,853	6.9	929	▲ 4.1	3,598	▲ 11.8	1.41	6,145	1.1	
	3	50	▲ 15.3	44	83.3	18,745	1.3	250,775	0.2	3,072	▲ 2.0	3,320	▲ 9.0	133	▲ 30.7	2,310	1.2	1,079	▲ 12.1	3,661	▲ 9.8	1.44	6,145	1.0	
令和4年度		751	▲ 2.0	597	8.4	18,839	0.8	251,004	▲ 0.2	44,502	1.5	43,547	▲ 0.1	1,999	2.5	28,792	3.2	13,256	1.1	47,754	▲ 5.2	1.56	6,136	0.3	
令和4年	4月	92	▲ 24.6	40	▲ 11.1	18,794	1.1	250,912	0.4	8,056	1.4	7,906	▲ 4.6	400	▲ 16.7	5,381	3.3	1,687	5.1	3,562	▲ 11.8	1.40	6,152	0.9	
	5	60	▲ 21.1	37	15.6	18,818	1.0	252,782	0.1	5,498	▲ 3.0	3,506	14.8	161	50.5	2,257	11.5	1,341	▲ 3.0	3,816	▲ 6.4	1.49	6,146	0.8	
	6	84	50.0	57	5.6	18,841	1.1	251,784	▲ 0.4	3,793	▲ 1.0	3,190	▲ 8.2	111	▲ 54.7	2,052	▲ 6.3	1,142	▲ 9.8	4,046	▲ 9.8	1.58	6,135	0.5	
	7	73	5.8	43	▲ 4.4	18,869	1.1	251,767	▲ 0.4	3,348	10.2	3,326	5.8	161	▲ 2.4	2,177	9.6	936	▲ 12.3	4,270	▲ 9.1	1.67	6,136	0.6	
	8	59	9.3	56	115.4	18,878	1.0	251,464	▲ 0.3	2,858	3.6	3,138	▲ 7.3	115	▲ 0.9	2,127	2.5	1,022	1.1	4,588	▲ 3.5	1.79	6,132	0.6	
	9	67	6.3	152	192.3	18,795	0.5	251,267	▲ 0.0	3,007	2.3	3,182	▲ 16.1	142	40.6	2,173	1.0	1,038	▲ 1.4	4,332	▲ 6.0	1.69	6,129	0.4	
	10	46	▲ 19.3	45	45.2	18,799	0.4	250,730	▲ 0.3	3,471	▲ 8.9	3,993	11.4	220	71.9	2,458	9.4	1,142	9.2	4,162	▲ 4.3	1.63	6,122	0.1	
	11	48	4.4	33	▲ 23.3	18,816	0.4	250,953	▲ 0.3	2,979	2.6	2,731	▲ 3.0	113	31.4	1,804	▲ 1.4	998	0.8	4,028	▲ 5.5	1.58	6,139	0.3	
	12	56	▲ 8.2	48	11.6	18,825	0.4	250,924	▲ 0.3	2,410	▲ 0.1	2,422	▲ 6.3	129	5.7	1,582	▲ 8.0	736	▲ 4.4	3,811	▲ 4.7	1.50	6,135	0.3	
令和5年	1月	56	7.7	35	▲ 62.4	18,845	0.7	250,075	▲ 0.4	2,817	1.8	3,473	0.8	103	▲ 24.8	2,369	2.1	1,004	10.7	3,809	▲ 1.3	1.50	6,130	▲ 0.1	
	2	62	3.3	21	▲ 51.2	18,886	0.8	250,000	▲ 0.4	3,144	17.2	3,200	18.1	138	6.2	1,952	5.3	1,040	12.0	3,651	1.5	1.44	6,134	▲ 0.2	
	3	48	▲ 4.0	30	▲ 31.8	18,907	0.9	249,384	▲ 0.6	3,121	1.6	3,480	4.8	206	54.9	2,460	6.5	1,170	8.4	3,679	0.5	1.45	6,137	▲ 0.1	
令和5年度		732	4.1	562	▲ 0.9	19,005	1.7	250,973	▲ 0.3	41,905	1.3	40,388	0.8	2,112	17.8	27,576	4.7	12,449	3.0	46,310	5.1	1.65	6,131	▲ 90.9	
令和5年	4月	99	7.6	49	22.5	18,957	0.9	247,458	▲ 1.4	6,207	▲ 23.0	7,998	1.2	437	9.3	5,612	4.3	1,616	▲ 4.2	3,574	0.3	1.42	6,147	▲ 0.1	
	5	72	20.0	60	62.2	18,974	0.8	251,382	▲ 0.6	7,654	39.2	3,672	4.7	215	33.5	2,432	7.8	1,441	7.5	4,155	8.9	1.63	6,142	▲ 0.1	
	6	88	4.8	67	17.5	18,998	0.8	251,917	0.1	3,702	▲ 2.4	3,192	0.1	164	47.7	2,118	3.2	1,179	3.2	4,300	6.3	1.68	6,126	▲ 0.1	
	7	64	▲ 12.3	55	27.9	19,009	0.7	251,906	0.1	3,171	▲ 5.3	3,185	▲ 4.2	172	6.8	2,167	▲ 0.5	1,099	17.4	4,606	7.9	1.80	6,121	▲ 0.2	
	8	52	▲ 11.9	32	▲ 42.9	19,031	0.8	251,530	0.0	2,892	1.2	3,223	2.7	162	40.9	2,194	3.1	1,006	▲ 1.6	4,806	4.8	1.87	6,118	▲ 0.2	
	9	53	▲ 20.9	164	7.9	18,924	0.7	251,149	0.0	2,768	▲ 7.9	3,133	▲ 1.5	165	16.2	2,254	3.7	1,013	▲ 2.4	4,599	6.2	1.80	6,104	▲ 0.4	
	10	60	30.4	36	▲ 20.0	18,952	0.8	250,890	0.1	3,584	3.3	3,782	▲ 5.3	131	▲ 40.5	2,433	▲ 1.0	1,132	▲ 0.9	4,505	8.2	1.76	6,114	▲ 0.1	
	11	70	45.8	21	▲ 36.4	19,004	1.0	251,361	0.2	3,251	9.1	2,804	2.7	140	23.9	1,862	3.2	983	▲ 1.5	4,157	3.2	1.63	6,128	▲ 0.2	
	12	49	▲ 12.5	20	▲ 58.3	19,034	1.1	251,535	0.2	2,693	11.7	2,596	7.2	208	61.2	1,747	10.4	814	10.6	3,892	2.1	1.52	6,140	0.1	
令和6年	1月	68	21.4	33	▲ 5.7	19,069	1.2	250,901	0.3	3,010	6.9	3,622	4.3	185	79.6	2,507	5.8	1,112	10.8	3,939	3.4	1.55	6,143	0.2	
	2	57	▲ 8.1	25	19.0	19,103	1.1	250,678	0.3	2,973	▲ 5.4	3,181	▲ 0.6	133	▲ 3.6	2,250	15.3	1,054	1.3	3,777	3.5	1.48	6,157	0.4	
	3																								

※令和5年4月以降の受給資格決定件数は速報値であり、修正があります。