

厚生労働省奈良労働局 発表
令和6年3月1日(金)
午前8時30分解禁

【照会先】

職業安定部職業安定課
課長 岩脇 辰行
地方労働市場情報官 森本 祥未
電話 0742-32-0208 (内線363)

奈良県の一般職業紹介状況(令和6年1月分)について

令和6年1月の有効求人倍率は1.14倍
就業地別有効求人倍率は1.30倍

県内の雇用情勢については、引き続き求人が求職を上回って推移している状況が続いているものの、今後も物価上昇等が雇用に与える影響に留意する必要がある。

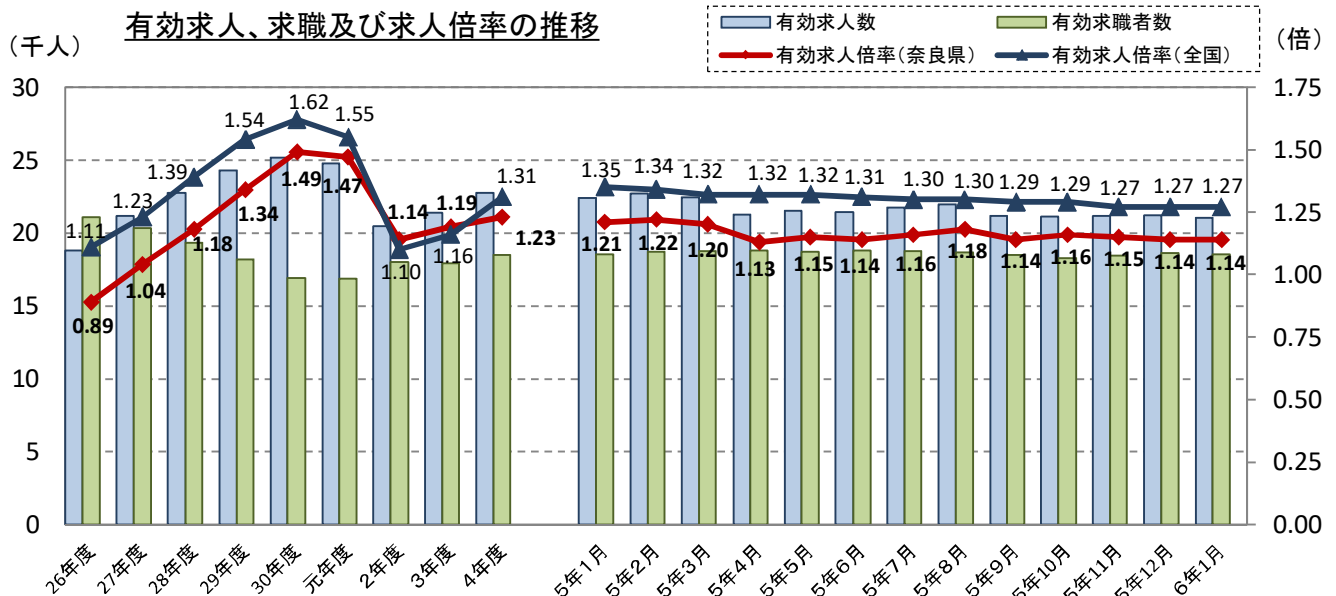
- ◎ 有効求人倍率は前月と同水準
- ◎ 就業地別有効求人倍率は前月と同水準
- ◎ 新規求人倍率は2.04倍で、前月より0.25ポイント上昇

◆ 有効求人、求職、求人倍率の状況

- 有効求人数(季節調整値)は21,057人で、前月に比べて127人減少し、0.6%減となりました。
- 有効求職者数(季節調整値)は18,527人で、前月に比べて111人減少し、0.6%減となりました。
- 有効求人倍率(季節調整値)は1.14倍となり、前月と同水準となりました。

有効求人倍率(季節調整値)

1月	奈良県	1.14倍	近畿	1.15倍	全国	1.27倍
12月	奈良県	1.14倍	近畿	1.16倍	全国	1.27倍



(注) 1. 月別の数値は季節調整値である。なお、令和5年12月以前の数値は、令和6年1月分公表時に新季節指数により改訂されている。
2. 年度計は原数値である。

※ 求人倍率や求人数には、県内のハローワークが受理した求人数を用いた「受理地別」、実際の就業地が県内である求人数を用いた「就業地別」があり、本資料において「就業地別」の記載がないものは、「受理地別」を用いています。
※ ハローワークインターネットサービスの機能拡充に伴い、令和3年9月以降の数値には、特段の記載があるものを除き、ハローワークに来所せず、オンライン上で求職登録した求職者数や、求職者がハローワークインターネットサービスの求人に直接応募した就職件数等が含まれています。

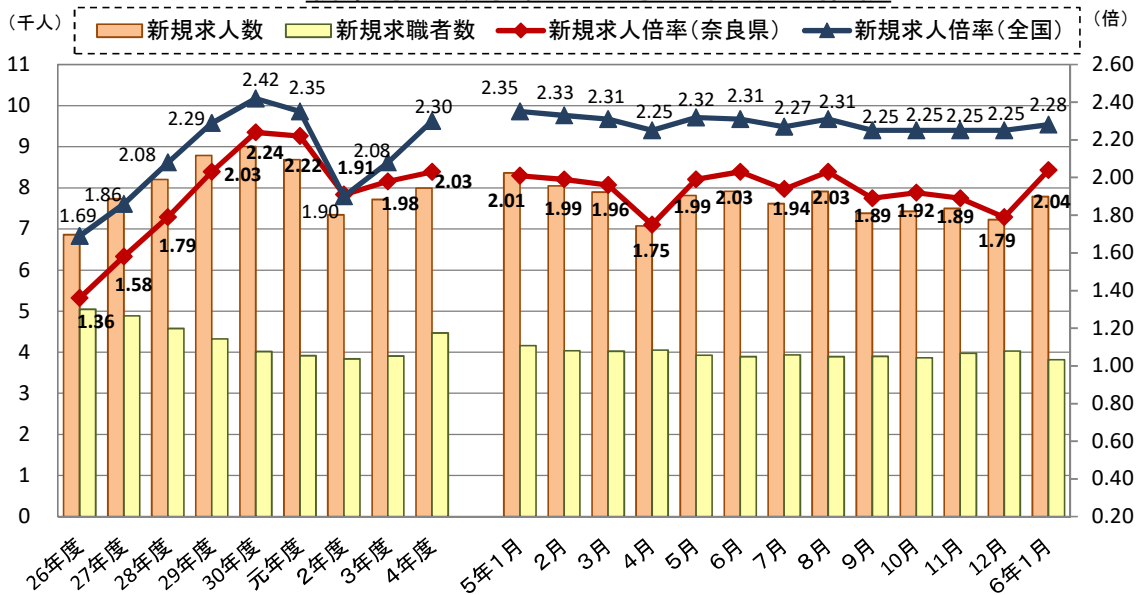
◆ 新規求人、求職、求人倍率の状況

- 新規求人数(季節調整値)は 7,790人で、前月に比べて563人増加し、7.8%増となりました。
- 新規求職者数(季節調整値)は 3,820人で、前月に比べて213人減少し、5.3%減となりました。
- 新規求職者(常用)の状況から
 - 在職者は 1,255人となり、前年同月と比較すると 13.4%減となりました。
 - 離職者は2,513人となり、前年同月と比較すると 0.2%減となりました。
 - 離職者のうち事業主都合離職者は526人となり、前年同月と比較すると 0.4%減となりました。
 - 離職者のうち自己都合離職者は 1,767人となり、前年同月と比較すると 0.3%増となりました。
- 新規求人倍率(季節調整値)は2.04倍となり、前月に比べて0.25ポイント上回りました。

新規求人倍率(季節調整値)

1月	奈良県	2.04倍	近畿	2.28倍	全国	2.28倍
12月	奈良県	1.79倍	近畿	2.18倍	全国	2.25倍

新規求人、求職及び求人倍率の推移



(注) 年度別の数値は原数値で、月別の数値は季節調整値である。なお、令和5年12月以前の数値は、令和6年1月分公表時に新季節指数により改訂されている。

◆ 産業別新規求人の状況

- 新規求人数の多い産業は、次のとおりです。

- P 医療、福祉は 2,993人で、前年同月と比べて、10.4%増となりました。
- E 製造業は 870人で、前年同月と比べて、3.9%増となりました。
- I 卸売業、小売業は 791人で、前年同月と比べて、4.8%増となりました。
- R サービス業(他に分類されないもの)は608人で、前年同月と比べて、12.3%減となりました。
- M 宿泊業、飲食サービス業は577人で、前年同月と比べて、1.4%増となりました。
- S.T 公務・その他は 577人で、前年同月と比べて、65.0%減となりました。
- D 建設業は483人で、前年同月と比べて、18.1%増となりました。
- H 運輸業、郵便業は320人で、前年同月と比べると1.2%減となりました。

- 主な産業(300人以上)のうち前年同月比で新規求人数の増加・減少が多い産業は、次のとおりです。

- 【増加】 D 建設業は483人で、前年同月と比べて、18.1%増となりました。
- P 医療、福祉は 2,993人で、前年同月と比べて、10.4%増となりました。
- I 卸売業、小売業は 791人で、前年同月と比べて、4.8%増となりました。
- E 製造業は 870人で、前年同月と比べて、3.9%増となりました。
- M 宿泊業、飲食サービス業は577人で、前年同月と比べて、1.4%増となりました。
- 【減少】 S.T 公務・その他は 577人で、前年同月と比べて、65.0%減となりました。
- R サービス業(他に分類されないもの)は608人で、前年同月と比べて、12.3%減となりました。
- H 運輸業、郵便業は320人で、前年同月と比べると1.2%減となりました。

産業別一般新規求人状況(新産業分類区分) (新規学卒者を除きパートタイムを含む)

奈良労働局

令和6年1月

産 業 別	新規求人数				
	令和6年1月	令和5年12月	令和5年1月	対前年比	
A.B. 農、林、漁業(01~04)	78	41	42	85.7	
C 鉱業、砕石業、砂利採取業(05)	0	0	0	0.0	
D 建設業(06~08)	483	367	409	18.1	
(06 総合工事業)	264	236	269	▲ 1.9	
E 製造業(09~32)	870	732	837	3.9	
09 食料品製造業	127	137	102	24.5	
10 飲料・たばこ・飼料製造業	12	9	30	▲ 60.0	
11 繊維工業	76	52	62	22.6	
12 木材・木製品製造業(家具を除く)	52	23	42	23.8	
13 家具・装備品製造業	4	5	15	▲ 73.3	
14 パルプ・紙・紙加工品製造業	34	23	43	▲ 20.9	
15 印刷・同関連業	24	27	18	33.3	
16 化学工業	42	75	91	▲ 53.8	
17 石油製品・石炭製品製造業	4	1	1	300.0	
18 プラスチック製品製造業(別掲を除く)	115	115	107	7.5	
19 ゴム製品製造業	7	20	18	▲ 61.1	
21 窯業・土石製品製造業	31	7	20	55.0	
22 鉄鋼業	9	4	17	▲ 47.1	
23 非鉄金属製造業	8	0	9	▲ 11.1	
24 金属製品製造業	115	90	87	32.2	
25 はん用機械器具製造業	34	38	14	142.9	
26 生産用械器具製造業	41	15	28	46.4	
27 業務用機械器具製造業	5	0	7	▲ 28.6	
28 電子部品・デバイス・電子回路製造業	22	10	33	▲ 33.3	
29 電気機械器具製造業	40	28	31	29.0	
30 情報通信機械器具製造業	0	3	0	0.0	
31 輸送用機械器具製造業	18	17	24	▲ 25.0	
20, 32 その他の製造業	50	33	38	31.6	
F 電気・ガス・熱供給・水道業(33~36)	4	4	5	▲ 20.0	
G 情報通信業(37~41)	67	35	38	76.3	
(39 情報サービス業)	50	11	27	85.2	
H 運輸業、郵便業(42~49)	320	278	324	▲ 1.2	
I 卸売業、小売業(50~61)	791	672	755	4.8	
50~55 卸売業	179	213	169	5.9	
56~61 小売業	612	459	586	4.4	
(56 各種商品小売業)	23	91	16	43.8	
J 金融業、保険業(62~67)	37	17	14	164.3	
K 不動産業、物品賃貸業(68~70)	128	118	135	▲ 5.2	
L 学術研究、専門・技術サービス業(71~74)	196	186	209	▲ 6.2	
M 宿泊業、飲食サービス業(75~77)	577	452	569	1.4	
(76 飲食店)	483	380	444	8.8	
N 生活関連サービス業、娯楽業(78~80)	231	263	238	▲ 2.9	
O 教育、学習支援業(81, 82)	196	74	193	1.6	
P 医療、福祉(83~85)	2,993	2,410	2,712	10.4	
(83 医療業)	866	610	759	14.1	
(85 社会保険・社会福祉・介護事業)	2,124	1,799	1,937	9.7	
Q 複合サービス事業(86, 87)	30	56	26	15.4	
R サービス業(他に分類されないもの)(88~96)	608	832	693	▲ 12.3	
(91 職業紹介・労働者派遣業)	114	228	144	▲ 20.8	
(92 その他の事業サービス業)	349	461	421	▲ 17.1	
S, T 公務(他に分類されるものを除く)・その他(97, 98, 99)	577	257	1,647	▲ 65.0	
合 計	8,186	6,794	8,846	▲ 7.5	
事業所規模	29人以下	4,828	4,049	5,434	▲ 11.2
	30~99人	2,155	1,736	2,288	▲ 5.8
	100~299人	924	727	850	8.7
	300~499人	136	147	120	13.3
	500~999人	126	114	121	4.1
	1000人以上	17	21	33	▲ 48.5

(注) 新産業分類(平成25年10月改訂の「日本標準産業分類」)に基づく区分による。

【産業別新規求人人数】

奈良労働局

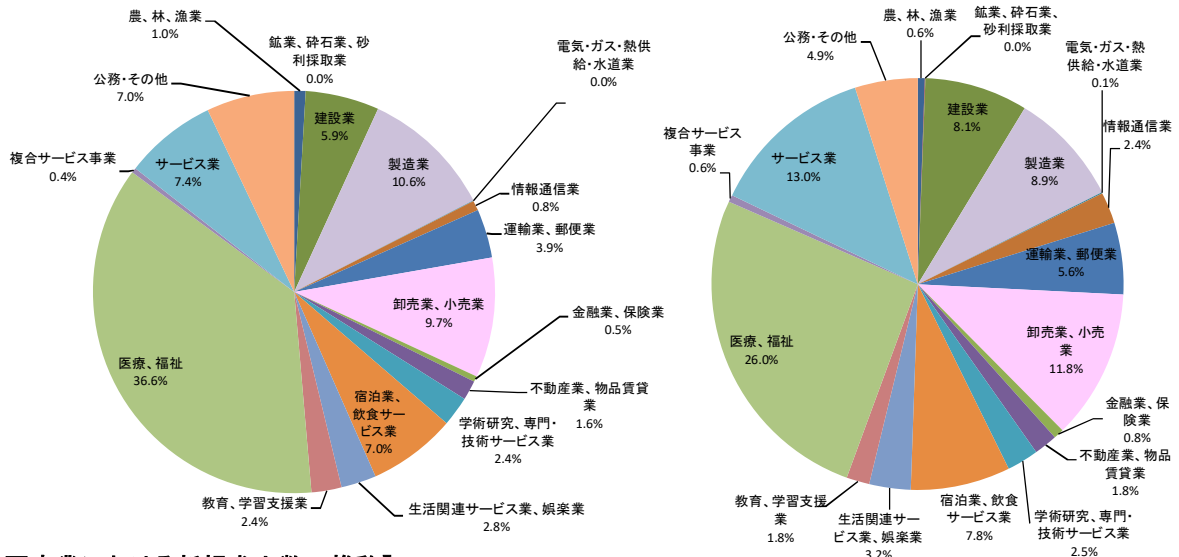
産業別	新規求人人数(人)			前年同月比			全国 全数
	全数	パートを除く	パートタイム	全数	パートを除く	パートタイム	
A.B. 農、林、漁業(01~04)	78	9	69	85.7	▲ 40.0	155.6	5,187
C 鉱業、砕石業、砂利採取業(05)	0	0	0	0.0	0.0	0.0	409
D 建設業(06~08)	483	441	42	18.1	18.5	13.5	73,679
E 製造業(09~32)	870	558	312	3.9	6.3	0.0	81,504
F 電気・ガス・熱供給・水道業(33~36)	4	3	1	▲ 20.0	▲ 40.0	0.0	763
G 情報通信業(37~41)	67	44	23	76.3	100.0	43.8	22,254
H 運輸業、郵便業(42~49)	320	234	86	▲ 1.2	8.8	▲ 21.1	51,455
I 卸売業、小売業(50~61)	791	362	429	4.8	13.5	▲ 1.6	107,138
J 金融業、保険業(62~67)	37	34	3	164.3	161.5	200.0	7,073
K 不動産業、物品賃貸業(68~70)	128	95	33	▲ 5.2	15.9	▲ 37.7	16,772
L 学術研究、専門・技術サービス業(71~74)	196	145	51	▲ 6.2	▲ 11.6	13.3	22,540
M 宿泊業、飲食サービス業(75~77)	577	169	408	1.4	20.7	▲ 4.9	71,457
N 生活関連サービス業、娯楽業(78~80)	231	112	119	▲ 2.9	▲ 15.2	12.3	29,417
O 教育、学習支援業(81, 82)	196	87	109	1.6	▲ 7.4	10.1	16,405
P 医療、福祉(83~85)	2,993	1,424	1,569	10.4	26.6	▲ 1.1	236,610
Q 複合サービス事業(86, 87)	30	17	13	15.4	21.4	8.3	5,210
R サービス業(他に分類されないもの)(88~96)	608	319	289	▲ 12.3	▲ 6.2	▲ 18.1	118,232
S, T 公務(他に分類されるものを除く)・その他(97, 98, 99)	577	205	372	▲ 65.0	▲ 74.8	▲ 55.4	44,658
合計	8,186	4,258	3,928	▲ 7.5	▲ 3.0	▲ 11.9	910,763

(注) 新産業分類(平成25年10月改訂の「日本標準産業分類」)に基づく区分による。

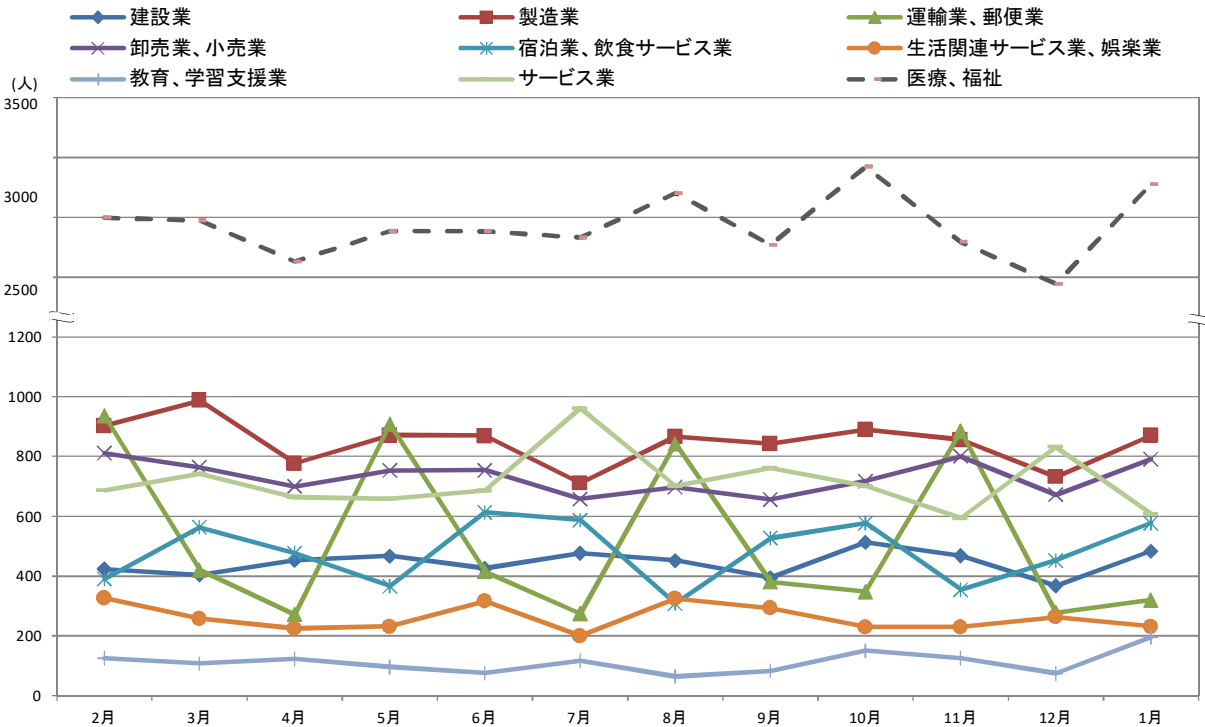
【新規求人の産業別割合】

奈良

全国



【主要産業における新規求人人数の推移】



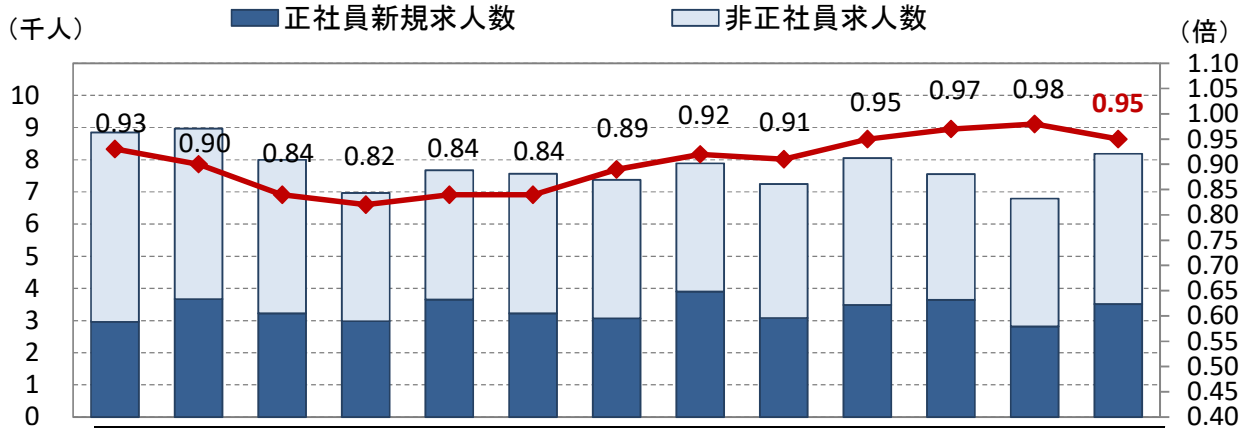
◆ 正社員求人状況

- 正社員有効求人倍率(原数値)は 0.95倍で、前年同月と比較すると 0.02ポイント上回りました。
- 正社員新規求人数は 3,517人で、前年同月と比較すると 18.7%増となりました。
- 新規求人数に占める正社員求人の割合は 43.0%となりました。
前年同月と比較すると 9.5ポイント増となりました。

正社員有効求人倍率(原数値)

1月	奈良県	0.95倍	近畿	0.95倍	全国	1.05倍
12月	奈良県	0.98倍	近畿	0.98倍	全国	1.08倍
5年1月	奈良県	0.93倍	近畿	0.99倍	全国	1.09倍
4年1月	奈良県	0.97倍	近畿	0.89倍	全国	0.97倍
3年1月	奈良県	0.87倍	近畿	0.82倍	全国	0.87倍

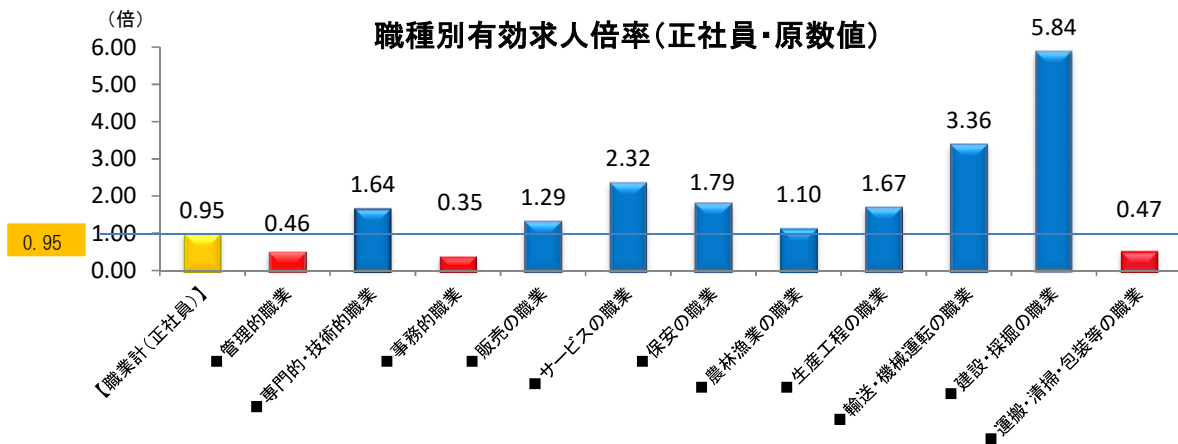
正社員求人数、求人倍率の推移



	5年1月	2月	3月	4月	5月	6月	7月	8月	9月	10月	11月	12月	6年1月
正社員新規求人数	2,963	3,664	3,223	2,976	3,650	3,227	3,070	3,901	3,081	3,489	3,637	2,819	3,517
新規求人正社員割合	33.5	40.9	40.3	42.7	47.6	42.7	41.7	49.4	42.5	43.3	48.2	41.5	43.0
正社員有効求人倍率	0.93	0.90	0.84	0.82	0.84	0.84	0.89	0.92	0.91	0.95	0.97	0.98	0.95

(注) 正社員有効求人倍率は、正社員の月間有効求人数をパートタイムを除く常用の月間有効求職者数で除して算出しているが、パートタイムを除く常用の月間有効求職者には派遣労働者や契約社員を希望する者も含まれるため、厳密な意味での正社員有効求人倍率より低い値となる。

- 正社員の職業別有効求人倍率については、管理的職業、事務的職業、運搬・清掃・包装等の職業で、職業計(0.95倍)を下回っている状況となっています。



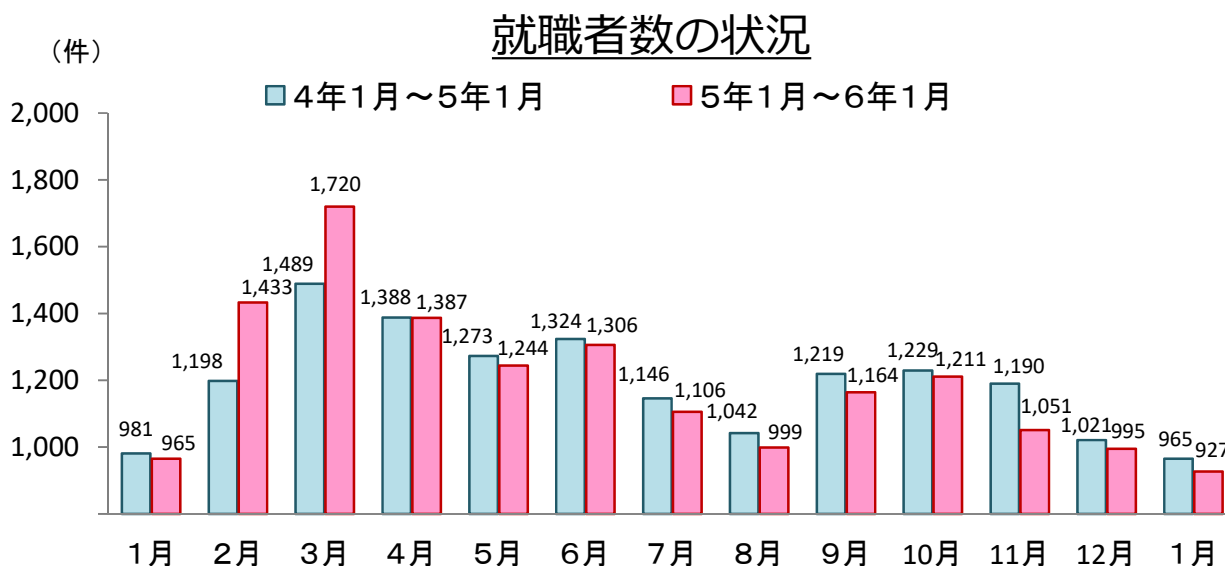
◆ 就職の状況

○ 就職件数は 927件で、前年同月に比べて3.9%減となりました。

一般フルタイムは 395件(前年同月比3.7%減)、パートは 532件(前年同月比4.1%減)です。

○ 正社員就職件数は 323件で、前年同月に比べて5.3%減となりました。

就職件数(全数)に占める正社員就職件数の割合は 34.8%で、前年同月に比べて0.5ポイント減となりました。



◆ 就業地別の求人数を用いた求人倍率

○ 就業地別有効求人倍率は **1.30倍**となり、前月と同水準となりました。

○ 就業地別新規求人倍率は **2.29倍**となり、前月を0.22ポイント上回りました。

参考: 就業地別の統計を取り始めた2005年(平成17年)2月以降の就業地別有効求人倍率の過去最高値は、令和元年5月の1.74倍。

○ 就業地別の有効求人数(季節調整値)は 23,999人で、前月に比べて211人減少し、0.9%減となりました。

○ 就業地別の新規求人数(季節調整値)は8,745人で、前月に比べて379人増加し、4.5%増となりました。

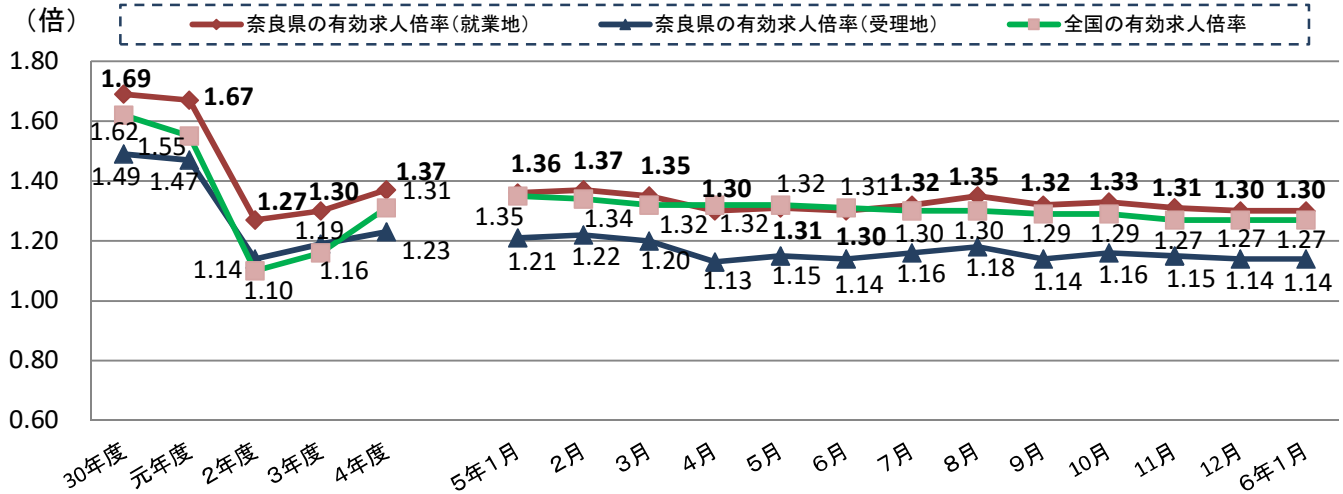
「就業地別の求人数」とは、
全国のハローワークで受理した求人から、実際の就業地が奈良県内となっている求人数を抽出し、これを用いて就業地別求人倍率を算出しました。

(注) ・就業地として複数の市区町村が挙げられている求人については、求人数を該当の市区町村に割り当てることにより集計しています。

※通常、公表している求人倍率(1ページ、2ページ、5ページ等)は、県内のハローワークが受理した求人数を用いて算出したもので、受理地別求人倍率と言います。

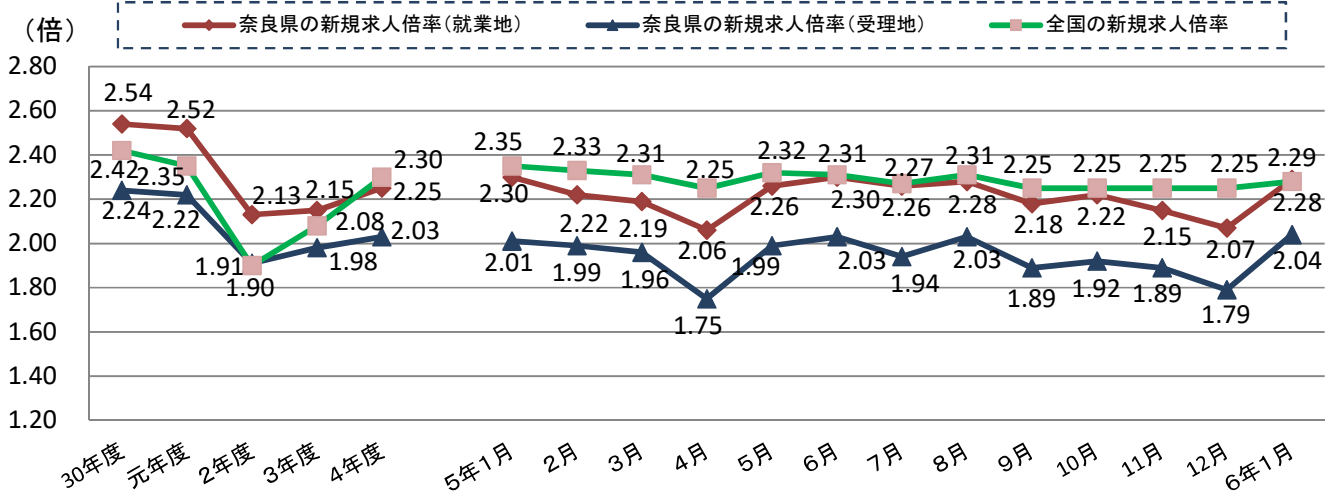
※就職者数は、受理地別求人倍率と同じ数値を用いています。

有効求人倍率の推移(就業地別・受理地別)



年度計は原数値であり、月別の数値は季節調整値である。
令和5年12月以前の数値は、令和6年1月分公表時に新季節指数により改訂されている。季節調整法はセンサス局法Ⅱ(X-12-ARIMA)による。

新規求人倍率の推移(就業地別・受理地別)



年度計は原数値であり、月別の数値は季節調整値である。
令和5年12月以前の数値は、令和6年1月分公表時に新季節指数により改訂されている。季節調整法はセンサス局法Ⅱ(X-12-ARIMA)による。

1月 有効求人倍率 (季節調整値)	全国順位	府県名	37	奈良	44	滋賀	33	京都	28	大阪	43	兵庫	37	和歌山
		受理地別	③	1.14	⑥	1.01	②	1.18	①	1.23	⑤	1.02	③	1.14
		就業地別	①	1.30	②	1.25	④	1.19	⑥	1.06	⑤	1.14	③	1.24

1月 新規求人倍率 (季節調整値)	奈良	滋賀	京都	大阪	兵庫	和歌山	
	受理地別	③ 2.04	⑥ 1.70	① 2.65	② 2.61	⑤ 1.82	④ 2.00
	就業地別	② 2.29	⑤ 2.10	① 2.45	③ 2.28	⑥ 2.03	④ 2.24

近畿	全国
1.15	1.27
1.13	

近畿	全国
2.28	2.28
2.22	

※受理地別・就業地別各求人倍率の①～⑥は、近畿各労働局内の順位を記載している。

公共職業安定所別 業務取扱状況

令和6年1月

職業紹介状況

(単位：人、%)

		奈良局計	奈良	大和高田	桜井	下市	大和郡山
1	新規求職	4,143	1,463	1,447	455	239	539
2	月間有効求職	17,124	6,050	5,883	1,943	839	2,409
3	紹介	4,523	1,803	1,452	503	231	534
4	就職	927	309	326	103	77	112
	雇用保険受給者	282	93	103	24	18	44
	雇用保険受給者の早期再就職	354	126	128	33	16	51
5	新規求人	8,186	2,890	2,753	985	570	988
6	月間有効求人	21,284	8,503	6,158	2,448	1,456	2,719
7	充足	779	274	279	71	63	92
8	就職率% (新規)	22.4	21.1	22.5	22.6	32.2	20.8
9	充足率% (新規)	9.5	9.5	10.1	7.2	11.1	9.3

※雇用保険受給者の早期再就職数＝12月実績

- ・ハローワーク利用登録者による数値を用いており、令和3年9月以降は充足のみ、求職者がハローワークインターネットサービスの求人に直接応募した数値を含みます。

(単位：倍)

求人倍率	新規	1.98	1.98	1.90	2.16	2.38	1.83
	有効	1.24	1.41	1.05	1.26	1.74	1.13

求人倍率は原数値

雇用保険

(単位：人、日、千円)

一般	受給資格決定	1,112	367	404	133	53	155
	初回受給者	865	312	324	84	34	111
	受給者実人員	3,939	1,493	1,380	415	164	487
基本手当基本	給付延日数	105,478	40,007	37,629	11,163	3,839	12,840
	給付金額	546,523	214,303	190,691	55,320	19,156	67,053
	支給終了者	723	289	238	74	33	89

- ・受給資格決定件数は速報値であり、修正があり得ます。

最近の雇用失業情勢 (1) 【主要指標】

奈良労働局職業安定部

年 月	新規				新規求人		有効				有効求人		就職率				充足		充足率		紹介件数	前年比	相談件数 (一般)	前年比	
	求 職	前年比	求 人	前年比	倍 率 (季調)	求 職	前年比	求 人	前年比	倍 率 (季調)	就 職	前年比	新 規		充 足		新 規								
													新 規	前年比	充 足	前年比	新 規	前年比							
平成26年度	60,541	▲ 3.0	82,362	▲ 1.7	1.36	253,048	▲ 6.4	225,223	▲ 0.6	0.89	20,613	▲ 7.4	34.0	▲ 1.7	18,348	▲ 7.2	22.3	▲ 1.3	109,675	▲ 14.2	203,304	▲ 6.4			
平成27年度	58,675	▲ 3.1	92,815	12.7	1.58	244,184	▲ 3.5	253,703	12.6	1.04	19,815	▲ 3.9	33.8	▲ 1.9	17,619	▲ 4.0	19.0	▲ 4.6	99,604	▲ 9.2	197,780	▲ 2.7			
平成28年度	54,959	▲ 6.3	98,468	6.1	1.79	231,819	▲ 5.1	272,781	7.5	1.18	19,222	▲ 3.0	35.0	1.2	17,103	▲ 2.9	17.4	▲ 1.6	88,798	▲ 10.8	212,767	7.6			
平成29年度	51,867	▲ 5.6	105,419	7.1	2.03	218,522	▲ 5.7	291,747	7.0	1.34	18,514	▲ 3.7	35.7	0.7	16,529	▲ 3.4	15.7	▲ 1.7	80,026	▲ 9.9	204,115	▲ 4.1			
平成30年度	48,199	▲ 7.1	108,079	2.5	2.24	203,047	▲ 7.1	302,096	3.5	1.49	17,289	▲ 6.6	35.9	0.2	15,242	▲ 7.8	14.1	▲ 1.6	69,072	▲ 13.7	195,540	▲ 4.2			
平成31年度	46,994	▲ 2.5	104,187	▲ 3.6	2.22	202,222	▲ 0.4	297,141	▲ 1.6	1.47	16,115	▲ 6.8	34.3	▲ 1.6	14,146	▲ 7.2	13.6	▲ 0.5	64,946	▲ 6.0	194,293	▲ 0.6			
令和2年度	46,022	▲ 2.1	88,059	▲ 15.5	1.91	215,697	6.7	245,614	▲ 17.3	1.14	14,536	▲ 9.8	31.6	▲ 2.7	12,958	▲ 8.4	14.7	1.1	62,936	▲ 3.1	223,110	14.8			
令和3年度	46,879	1.9	92,631	5.2	1.98	214,969	▲ 0.3	256,595	4.5	1.19	14,584	0.3	31.1	▲ 0.5	13,006	0.4	14.0	▲ 0.7	62,110	▲ 1.3	221,170	▲ 0.9			
令和3年	4月	5,239	7.3	7,585	11.5	2.01	19,177	9.0	21,038	▲ 2.8	1,177	1,402	18.0	26.8	2.5	1,284	19.9	16.9	1.4	6,304	39.4	21,327	30.5		
	5	3,604	4.0	6,992	1.3	2.02	18,712	8.1	20,218	2.8	1.19	1,243	23.9	34.5	5.6	1,099	20.1	15.7	2.4	5,248	25.7	17,587	21.8		
	6	3,906	▲ 13.0	7,394	3.9	1.96	18,401	2.2	20,345	4.2	1.20	1,322	0.2	33.8	4.4	1,225	4.8	16.6	0.2	5,666	▲ 1.8	19,473	2.1		
	7	3,594	▲ 7.9	7,233	4.9	1.93	17,596	▲ 2.5	20,107	3.8	1.20	1,148	▲ 7.9	31.9	0.0	1,012	▲ 6.4	14.0	▲ 1.7	5,058	▲ 1.9	18,404	▲ 7.4		
	8	3,692	7.0	7,299	▲ 4.1	1.83	17,646	▲ 3.5	20,317	2.4	1.17	1,059	3.4	28.7	▲ 1.0	937	5.5	12.8	1.1	4,597	▲ 0.1	18,253	▲ 3.3		
	9	3,874	2.4	7,781	9.3	1.99	17,873	▲ 4.3	20,940	3.2	1.17	1,249	0.0	32.2	▲ 0.8	1,136	4.8	14.6	▲ 0.6	5,284	0.9	18,899	▲ 6.1		
	10	3,894	1.5	8,548	11.5	1.99	18,008	▲ 4.4	22,142	6.6	1.20	1,289	1.2	33.1	▲ 0.1	1,150	2.7	13.5	▲ 1.1	5,132	▲ 5.8	18,574	▲ 11.1		
	11	3,570	17.2	7,496	▲ 1.0	1.89	17,642	▲ 3.1	21,937	6.1	1.19	1,162	0.5	32.5	▲ 5.4	993	▲ 5.9	13.2	▲ 0.7	4,692	▲ 2.7	17,881	▲ 2.3		
	12	3,037	5.5	7,641	14.6	2.00	16,826	▲ 2.2	21,490	6.2	1.17	1,042	▲ 6.0	34.3	▲ 4.2	908	▲ 7.4	11.9	▲ 2.8	3,810	▲ 10.3	16,211	▲ 6.5		
	令和4年	1月	4,200	5.6	8,453	9.5	2.02	17,178	▲ 0.2	22,270	8.5	1.19	981	0.4	23.4	▲ 1.2	849	▲ 1.6	10.0	▲ 1.2	4,926	▲ 5.2	17,598	▲ 3.6	
		2	3,891	▲ 0.9	7,951	▲ 2.5	2.02	17,529	▲ 1.1	22,785	6.8	1.22	1,198	3.5	30.8	1.3	1,055	1.5	13.3	0.6	5,555	▲ 16.9	17,244	▲ 6.6	
		3	4,378	0.0	8,258	5.3	2.08	18,381	▲ 1.3	23,006	5.8	1.23	1,489	▲ 18.8	34.0	▲ 7.8	1,358	▲ 20.6	16.4	▲ 5.4	5,838	▲ 17.6	19,719	▲ 6.6	
令和4年度	48,269	3.0	98,113	5.9	2.03	221,725	3.1	273,188	6.5	1.23	14,950	2.5	31.0	▲ 0.1	13,256	1.9	13.5	▲ 0.5	56,163	▲ 9.6	215,109	▲ 2.7			
令和4年	4月	5,426	3.6	8,784	15.8	2.20	19,686	2.7	22,938	9.0	1.24	1,388	▲ 1.0	25.6	▲ 1.2	1,222	▲ 4.8	13.9	▲ 3.0	4,895	▲ 22.4	19,844	▲ 7.0		
	5	4,218	17.0	7,751	10.9	2.00	19,847	6.1	22,258	10.1	1.23	1,273	2.4	30.2	▲ 4.3	1,124	2.3	14.5	▲ 1.2	4,755	▲ 9.4	18,602	5.8		
	6	4,024	3.0	7,808	5.6	1.98	19,617	6.6	22,291	9.6	1.25	1,324	0.2	32.9	▲ 0.9	1,160	▲ 5.3	14.9	▲ 1.7	4,945	▲ 12.7	18,957	▲ 2.6		
	7	3,453	▲ 3.9	8,099	12.0	2.15	18,432	4.8	22,068	9.8	1.24	1,146	▲ 0.2	33.2	1.3	988	▲ 2.4	12.2	▲ 1.8	4,045	▲ 20.0	17,106	▲ 7.1		
	8	3,719	0.7	7,857	7.6	2.01	18,225	3.3	22,369	10.1	1.24	1,042	▲ 1.6	28.0	▲ 0.7	942	0.5	12.0	▲ 0.8	4,163	▲ 9.4	18,385	0.7		
	9	3,903	0.7	8,006	2.9	2.07	18,177	1.7	22,787	8.8	1.26	1,219	▲ 2.4	31.2	▲ 1.0	1,069	▲ 5.9	13.4	▲ 1.2	4,661	▲ 11.8	18,240	▲ 3.5		
	10	3,846	▲ 1.2	8,785	2.8	2.04	18,329	1.8	23,242	5.0	1.24	1,229	▲ 4.7	32.0	▲ 1.1	1,078	▲ 6.3	12.3	▲ 1.2	4,546	▲ 11.4	17,656	▲ 4.9		
	11	3,414	▲ 4.4	7,875	5.1	2.03	17,804	0.9	23,194	5.7	1.24	1,190	2.4	34.9	2.4	1,036	4.3	13.2	0.0	4,259	▲ 9.2	16,892	▲ 5.5		
	12	2,910	▲ 4.2	7,344	▲ 3.9	1.99	16,706	▲ 0.7	22,091	2.8	1.21	1,021	▲ 2.0	35.1	0.8	894	▲ 1.5	12.2	0.3	3,195	▲ 16.1	14,892	▲ 8.1		
	令和5年	1月	4,470	6.4	8,846	4.6	2.01	17,347	1.0	22,653	1.7	1.21	965	▲ 1.6	21.6	▲ 1.8	846	▲ 0.4	9.6	▲ 0.4	5,055	2.6	17,258	▲ 1.9	
		2	4,419	13.6	8,964	12.7	1.99	18,310	4.5	24,017	5.4	1.22	1,433	19.6	32.4	1.6	1,274	20.8	14.2	0.9	6,027	8.5	18,080	4.8	
		3	4,467	2.0	7,994	▲ 3.2	1.96	19,245	4.7	23,280	1.2	1.20	1,720	15.5	38.5	4.5	1,623	19.5	20.3	3.9	5,617	▲ 3.8	19,197	▲ 2.6	
令和5年度	38,855	▲ 1.3	75,282	▲ 7.2		186,236	1.1	211,716	▲ 6.3		11,390	▲ 3.5	29.3	▲ 1.8	10,024	▲ 3.2	13.3	▲ 0.7	42,246	▲ 5.1	175,088	▲ 1.5			
令和5年	4月	5,346	▲ 1.5	6,965	▲ 20.7	1.75	20,084	2.0	21,276	▲ 7.2	1.13	1,387	▲ 0.1	25.9	0.3	1,228	0.5	17.6	3.7	4,577	▲ 6.5	18,341	▲ 7.6		
	5	4,289	1.7	7,669	▲ 1.1	1.99	20,114	1.3	21,036	▲ 5.5	1.15	1,244	▲ 2.3	29.0	▲ 1.2	1,128	0.4	14.7	0.2	4,554	▲ 4.2	18,386	▲ 1.2		
	6	3,892	▲ 3.3	7,559	▲ 3.2	2.03	19,956	1.7	20,736	▲ 7.0	1.14	1,306	▲ 1.4	33.6	0.7	1,152	▲ 0.7	15.2	0.3	4,680	▲ 5.4	18,543	▲ 2.2		
	7	3,485	0.9	7,370	▲ 9.0	1.94	18,772	1.8	20,961	▲ 5.0	1.16	1,106	▲ 3.5	31.7	▲ 1.5	946	▲ 4.3	12.8	0.6	4,068	0.6	17,601	2.9		
	8	3,643	▲ 2.0	7,890	0.4	2.03	18,540	1.7	21,409	▲ 4.3	1.18	999	▲ 4.1	27.4	▲ 0.6	903	▲ 4.1	11.4	▲ 0.6	3,851	▲ 7.5	17,902	▲ 2.6		
	9	3,838	▲ 1.7	7,248	▲ 9.5	1.89	18,407	1.3	21,135	▲ 7.2	1.14	1,164	▲ 4.5	30.3	▲ 0.9	1,026	▲ 4.0	14.2	0.8	4,369	▲ 6.3	17,633	▲ 3.3		
	10	3,871	0.7	8,051	▲ 8.4	1.92	18,277	▲ 0.3	21,628	▲ 6.9	1.16	1,211	▲ 1.5	31.3	▲ 0.7	1,075	▲ 0.3	13.4	1.1	4,472	▲ 1.6	18,101	2.5		
	11	3,370	▲ 1.3	7,550	▲ 4.1	1.89	17,802	▲ 0.0	21,409	▲ 7.7	1.15	1,051	▲ 11.7	31.2	▲ 3.7	929	▲ 10.3	12.3	▲ 0.9	4,045	▲ 5.0	16,695	▲ 1.2		
	12	2,891	▲ 0.7	6,794	▲ 7.5	1.79	16,895	1.1	20,842	▲ 5.7	1.14	995	▲ 2.5	34.4	▲ 0.7	858	▲ 4.0	12.6	0.4	3,107	▲ 2.8	14,875	▲ 0.1		
	令和6年	1月	4,230	▲ 5.4	8,186	▲ 7.5	2.04	17,389	0.2	21,284	▲ 6.0	1.14	927	▲ 3.9	21.9	0.3	779	▲ 7.9		9.5	▲ 0.1	4,523	▲ 10.5	17,011	▲ 1.4
		2																							
		3																							

※令和5年12月以前の季節調整値は、令和6年1月分公表時に新季節指数により改訂されている。季節調整法はセンサス局法Ⅱ(X-12-ARIMA)による。
 ※紹介件数には、求職者がハローワークインターネットサービスの求人に直接応募した数値は含まず。

最近の雇用失業情勢 (2) 【主要指標】

奈良労働局職業安定部

項目	新規適用事業所数		廃止事業所数		月末事業所数		被保険者数		資格取得数		資格喪失数				受給資格決定件数		受給者実人員		事務組合委託数				
		前年対比		前年対比	(平均)	前年対比	(平均)	前年対比		前年対比	前年対比	解雇数	前年対比	離職票 交付数	前年対比	(基本)	前年対比	(基本)	前年対比	受給率	事業所数 (平均)	前年対比	
平成22年度	788	5.2	602	▲ 6.8	16,528	1.1	211,769	2.7	44,475	10.8	36,970	4.1	3,703	▲ 28.1	26,249	3.9	20,277	▲ 12.7	84,875	▲ 16.6	3.23	6,005	▲ 1.0
平成23年度	802	1.8	904	50.2	16,580	0.3	214,859	1.5	42,447	▲ 4.6	39,869	7.8	4,031	8.9	27,646	5.3	20,021	▲ 1.3	77,902	▲ 8.2	2.93	5,912	▲ 1.8
平成24年度	788	▲ 1.7	627	▲ 30.6	16,663	0.5	216,528	0.8	43,109	1.9	40,920	2.6	4,324	7.3	29,184	5.6	19,818	▲ 1.0	76,886	▲ 1.3	2.87	5,866	▲ 0.6
平成25年度	835	6.0	766	22.2	16,779	0.7	219,796	1.5	44,347	2.9	40,689	▲ 0.6	2,816	▲ 34.9	28,230	▲ 3.3	17,534	▲ 11.5	71,164	▲ 7.4	2.63	5,857	▲ 0.2
平成26年度	799	▲ 4.3	709	▲ 7.4	16,866	0.5	224,214	2.0	47,066	6.1	41,730	2.6	3,487	23.8	28,296	0.2	16,904	▲ 3.6	61,268	▲ 13.9	2.23	5,836	▲ 0.3
平成27年度	797	▲ 0.3	720	1.6	16,966	0.6	229,182	2.2	45,688	▲ 2.9	41,020	▲ 1.7	3,237	▲ 7.2	28,130	▲ 0.6	16,439	▲ 2.8	59,098	▲ 3.5	2.10	5,811	▲ 0.4
平成28年度	937	17.6	643	▲ 10.7	17,165	1.2	234,281	2.3	48,571	6.3	41,345	0.8	2,492	▲ 23.0	27,766	▲ 1.3	14,657	▲ 10.8	50,723	▲ 14.2	1.77	5,796	▲ 0.3
平成29年度	962	2.7	515	▲ 19.9	17,604	3.8	243,140	3.8	48,309	▲ 0.5	41,751	1.0	2,342	▲ 6.0	28,385	2.2	14,068	▲ 4.0	47,572	▲ 6.2	1.60	5,946	2.6
平成30年度	759	▲ 21.1	569	10.5	17,886	1.6	246,581	1.4	47,429	▲ 1.8	43,993	5.4	2,411	3.0	29,691	4.6	13,410	▲ 4.7	44,252	▲ 7.0	1.47	6,015	1.2
平成31年度	717	▲ 25.6	584	▲ 11.1	18,030	0.8	249,927	1.4	47,422	▲ 0.0	43,640	▲ 0.8	2,398	▲ 0.5	29,184	▲ 1.7	13,508	0.7	44,233	▲ 0.0	1.45	6,014	▲ 0.0
令和2年度	868	21.1	495	▲ 15.2	18,351	1.8	251,074	0.5	44,182	▲ 6.8	43,729	0.2	2,550	6.3	28,385	▲ 2.7	14,487	7.2	53,265	20.4	1.74	6,046	▲ 9.6
令和3年度	766	▲ 11.8	551	11.3	18,696	1.9	251,598	0.2	43,828	▲ 0.8	43,599	▲ 0.3	1,950	▲ 23.5	27,914	▲ 1.7	13,106	▲ 9.5	50,387	▲ 5.4	1.64	6,116	1.2
令和3年 4月	122	9.9	45	25.0	18,588	2.2	249,876	0.4	7,942	0.5	8,291	▲ 9.9	480	6.9	5,207	▲ 16.9	1,605	▲ 6.0	4,038	23.3	1.59	6,099	1.0
5	76	▲ 23.2	32	0.0	18,631	2.1	252,459	0.4	5,670	▲ 8.1	3,053	▲ 13.1	107	▲ 72.1	2,024	▲ 14.8	1,383	▲ 9.0	4,079	6.7	1.59	6,095	0.9
6	56	▲ 46.7	54	▲ 1.8	18,641	1.9	252,881	0.0	3,831	▲ 8.2	3,473	9.6	245	▲ 1.2	2,191	6.8	1,266	▲ 16.2	4,485	▲ 0.3	1.74	6,103	1.0
7	69	▲ 8.0	45	▲ 8.2	18,664	1.8	252,733	0.2	3,038	▲ 2.9	3,144	0.8	165	▲ 32.7	1,986	▲ 9.1	1,067	▲ 20.0	4,696	▲ 3.6	1.82	6,098	1.0
8	54	▲ 10.0	26	▲ 43.5	18,692	1.9	252,179	0.1	2,758	4.0	3,386	16.3	116	▲ 50.0	2,075	13.0	1,011	▲ 7.2	4,756	▲ 7.0	1.85	6,097	1.1
9	63	▲ 11.3	52	▲ 64.4	18,707	2.4	251,311	▲ 0.2	2,939	▲ 2.4	3,793	25.2	101	▲ 40.9	2,152	5.9	1,053	▲ 2.8	4,608	▲ 10.7	1.80	6,105	1.4
10	57	▲ 34.5	31	14.8	18,730	2.1	251,505	0.4	3,810	21.0	3,585	▲ 20.4	128	▲ 5.2	2,247	5.8	1,046	▲ 15.2	4,347	▲ 13.7	1.70	6,113	1.4
11	46	2.2	43	104.8	18,738	2.0	251,812	0.5	2,904	12.6	2,814	13.3	86	▲ 30.6	1,829	11.5	990	▲ 7.3	4,261	▲ 9.4	1.66	6,120	1.3
12	61	24.5	43	104.8	18,757	1.9	251,671	0.3	2,413	▲ 6.8	2,586	13.7	122	▲ 11.6	1,719	8.6	770	▲ 8.8	3,999	▲ 9.7	1.56	6,133	1.3
令和4年 1月	52	▲ 7.1	93	342.9	18,720	1.5	251,005	0.2	2,768	▲ 3.6	3,444	3.8	137	▲ 1.4	2,321	2.1	907	1.5	3,859	▲ 8.5	1.51	6,137	1.2
2	60	17.6	43	152.9	18,736	1.4	250,970	0.1	2,683	▲ 4.8	2,710	5.9	130	38.3	1,853	6.9	929	▲ 4.1	3,598	▲ 11.8	1.41	6,145	1.1
3	50	▲ 15.3	44	83.3	18,745	1.3	250,775	0.2	3,072	▲ 2.0	3,320	▲ 9.0	133	▲ 30.7	2,310	1.2	1,079	▲ 12.1	3,661	▲ 9.8	1.44	6,145	1.0
令和4年度	751	▲ 2.0	597	8.4	18,839	0.8	251,004	▲ 0.2	44,502	1.5	43,547	▲ 0.1	1,999	2.5	28,792	3.2	13,256	1.1	47,754	▲ 5.2	1.56	6,136	0.3
令和4年 4月	92	▲ 24.6	40	▲ 11.1	18,794	1.1	250,912	0.4	8,056	1.4	7,906	▲ 4.6	400	▲ 16.7	5,381	3.3	1,687	5.1	3,562	▲ 11.8	1.40	6,152	0.9
5	60	▲ 21.1	37	15.6	18,818	1.0	252,782	0.1	5,498	▲ 3.0	3,506	14.8	161	50.5	2,257	11.5	1,341	▲ 3.0	3,816	▲ 6.4	1.49	6,146	0.8
6	84	50.0	57	5.6	18,841	1.1	251,784	▲ 0.4	3,793	▲ 1.0	3,190	▲ 8.2	111	▲ 54.7	2,052	▲ 6.3	1,142	▲ 9.8	4,046	▲ 9.8	1.58	6,135	0.5
7	73	5.8	43	▲ 4.4	18,869	1.1	251,767	▲ 0.4	3,348	10.2	3,326	5.8	161	▲ 2.4	2,177	9.6	936	▲ 12.3	4,270	▲ 9.1	1.67	6,136	0.6
8	59	9.3	56	115.4	18,878	1.0	251,464	▲ 0.3	2,858	3.6	3,138	▲ 7.3	115	▲ 0.9	2,127	2.5	1,022	1.1	4,588	▲ 3.5	1.79	6,132	0.6
9	67	6.3	152	192.3	18,795	0.5	251,267	▲ 0.0	3,007	2.3	3,182	▲ 16.1	142	40.6	2,173	1.0	1,038	▲ 1.4	4,332	▲ 6.0	1.69	6,129	0.4
10	46	▲ 19.3	45	45.2	18,799	0.4	250,730	▲ 0.3	3,471	▲ 8.9	3,993	11.4	220	71.9	2,458	9.4	1,142	9.2	4,162	▲ 4.3	1.63	6,122	0.1
11	48	4.4	33	▲ 23.3	18,816	0.4	250,953	▲ 0.3	2,979	2.6	2,731	▲ 3.0	113	31.4	1,804	▲ 1.4	998	0.8	4,028	▲ 5.5	1.58	6,139	0.3
12	56	▲ 8.2	48	11.6	18,825	0.4	250,924	▲ 0.3	2,410	▲ 0.1	2,422	▲ 6.3	129	5.7	1,582	▲ 8.0	736	▲ 4.4	3,811	▲ 4.7	1.50	6,135	0.3
令和5年 1月	56	7.7	35	▲ 62.4	18,845	0.7	250,075	▲ 0.4	2,817	1.8	3,473	0.8	103	▲ 24.8	2,369	2.1	1,004	10.7	3,809	▲ 1.3	1.50	6,130	▲ 0.1
2	62	3.3	21	▲ 51.2	18,886	0.8	250,000	▲ 0.4	3,144	17.2	3,200	18.1	138	6.2	1,952	5.3	1,040	12.0	3,651	1.5	1.44	6,134	▲ 0.2
3	48	▲ 4.0	30	▲ 31.8	18,907	0.9	249,384	▲ 0.6	3,121	1.6	3,480	4.8	206	54.9	2,460	6.5	1,170	8.4	3,679	0.5	1.45	6,137	▲ 0.1
令和5年度	675	5.3	537	▲ 1.7	18,995	1.6	251,003	▲ 0.2	38,932	1.8	37,207	0.9	1,979	19.6	25,326	3.9	11,395	3.2	42,533	5.2	1.66	6,128	▲ 90.0
令和5年 4月	99	7.6	49	22.5	18,957	0.9	247,458	▲ 1.4	6,207	▲ 23.0	7,998	1.2	437	9.3	5,612	4.3	1,616	▲ 4.2	3,574	0.3	1.42	6,147	▲ 0.1
5	72	20.0	60	62.2	18,974	0.8	251,382	▲ 0.6	7,654	39.2	3,672	4.7	215	33.5	2,432	7.8	1,441	7.5	4,155	8.9	1.63	6,142	▲ 0.1
6	88	4.8	67	17.5	18,998	0.8	251,917	0.1	3,702	▲ 2.4	3,192	0.1	164	47.7	2,118	3.2	1,179	3.2	4,300	6.3	1.68	6,126	▲ 0.1
7	64	▲ 12.3	55	27.9	19,009	0.7	251,906	0.1	3,171	▲ 5.3	3,185	▲ 4.2	172	6.8	2,167	▲ 0.5	1,099	17.4	4,606	7.9	1.80	6,121	▲ 0.2
8	52	▲ 11.9	32	▲ 42.9	19,031	0.8	251,530	0.0	2,892	1.2	3,223	2.7	162	40.9	2,194	3.1	1,006	▲ 1.6	4,806	4.8	1.87	6,118	▲ 0.2
9	53	▲ 20.9	164	7.9	18,924	0.7	251,149	0.0	2,768	▲ 7.9	3,133	▲ 1.5	165	16.2	2,254	3.7	1,013	▲ 2.4	4,599	6.2	1.80	6,104	▲ 0.4
10	60	30.4	36	▲ 20.0	18,952	0.8	250,890	0.1	3,584	3.3	3,782	▲ 5.3	131	▲ 40.5	2,433	▲ 1.0	1,132	▲ 0.9	4,505	8.2	1.76	6,114	▲ 0.1
11	70	45.8	21	▲ 36.4	19,004	1.0	251,361	0.2	3,251	9.1	2,804	2.7	140	23.9	1,862	3.2	983	▲ 1.5	4,157	3.2	1.63	6,128	▲ 0.2
12	49	▲ 12.5	20	▲ 58.3	19,034	1.1	251,535	0.2	2,693	11.7	2,596	7.2	208	61.2</									