

厚生労働省奈良労働局 発表  
令和6年1月30日(火)  
午前8時30分解禁

【照会先】

職業安定部職業安定課

課長 岩脇辰行

地方労働市場情報官 森本祥未

電話 0742-32-0208 (内線363)

奈良県の一般職業紹介状況(令和5年12月分及び令和5年分)について

令和5年12月の有効求人倍率は1.14倍  
就業地別有効求人倍率は1.30倍

県内の雇用情勢については、引き続き求人が求職を上回って推移している状況が続いているものの、今後も物価上昇等が雇用と与える影響に留意する必要がある。

- ◎ 有効求人倍率は前月より0.02ポイント低下
- ◎ 就業地別有効求人倍率は前月より0.02ポイント低下
- ◎ 新規求人倍率は1.75倍で、前月より0.16ポイント低下

令和5年平均の有効求人倍率(原数値)は1.16倍  
就業地別有効求人倍率(原数値)は1.33倍

- ◎ 令和5年平均の有効求人倍率(原数値)は前年より0.07ポイント低下
- ◎ 令和5年平均の就業地別有効求人倍率(原数値)は前年より0.03ポイント低下

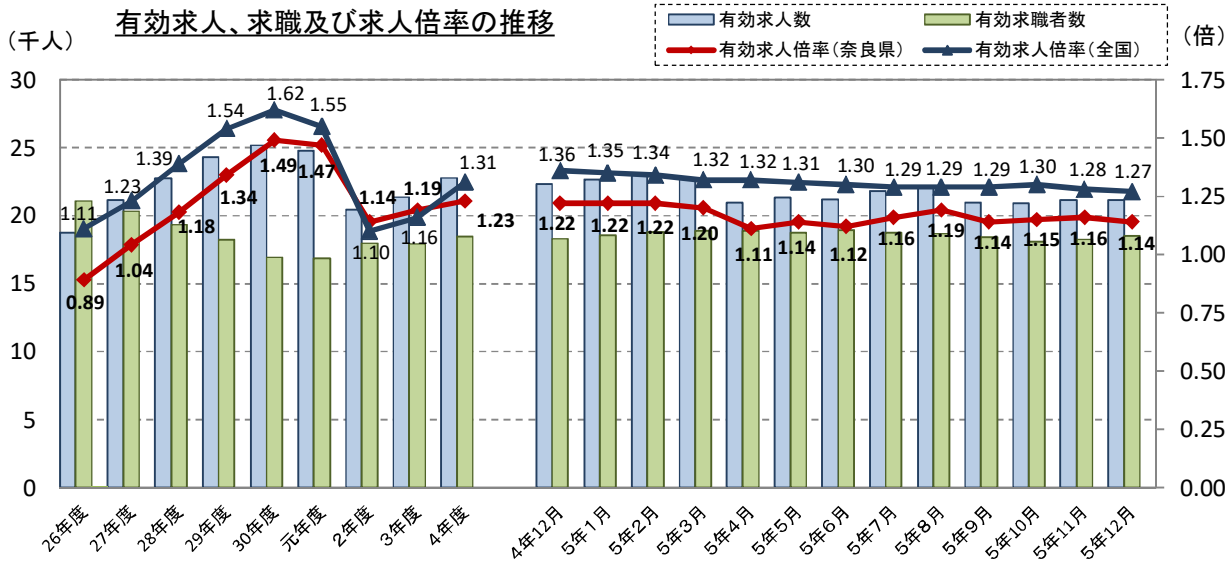
◆ 有効求人、求職、求人倍率の状況(12月内容)

- 有効求人数(季節調整値)は21,164人で、前月に比べて16人減少し、0.1%減となりました。
- 有効求職者数(季節調整値)は18,489人で、前月に比べて242人増加し、1.3%増となりました。
- 有効求人倍率(季節調整値)は1.14倍となり、前月より0.02ポイント下回りました。

有効求人倍率(季節調整値)

12月	奈良県	1.14倍	近畿	1.16倍	全国	1.27倍
11月	奈良県	1.16倍	近畿	1.17倍	全国	1.28倍

有効求人、求職及び求人倍率の推移



(注) 1. 月別の数値は季節調整値である。なお、令和4年12月以前の数値は、令和5年1月分公表時に新季節指数により改訂されている。  
2. 年度計は原数値である。

※ 求人倍率や求人数には、県内のハローワークが受理した求人数を用いた「受理地別」、実際の就業地が県内である求人数を用いた「就業地別」があり、本資料において「就業地別」の記載がないものは、「受理地別」を用いています。

※ ハローワークインターネットサービスの機能拡充に伴い、令和3年9月以降の数値には、特段の記載があるものを除き、ハローワークに来所せず、オンライン上で求職登録した求職者数や、求職者がハローワークインターネットサービスの求人に直接応募した就職件数等が含まれています。

◆ 令和5年平均の有効求人、求職、求人倍率の状況

- 令和5年平均の有効求人数(原数値)は前年に比べて4.0%減となりました。(月平均 21,699人)
- 令和5年平均の有効求職者数(原数値)は前年に比べて1.7%増となりました。(月平均 18,646人)
- 令和5年平均の有効求人倍率(原数値)は1.16倍となり、前年より0.07ポイント下回りました。

年平均の有効求人倍率(原数値)

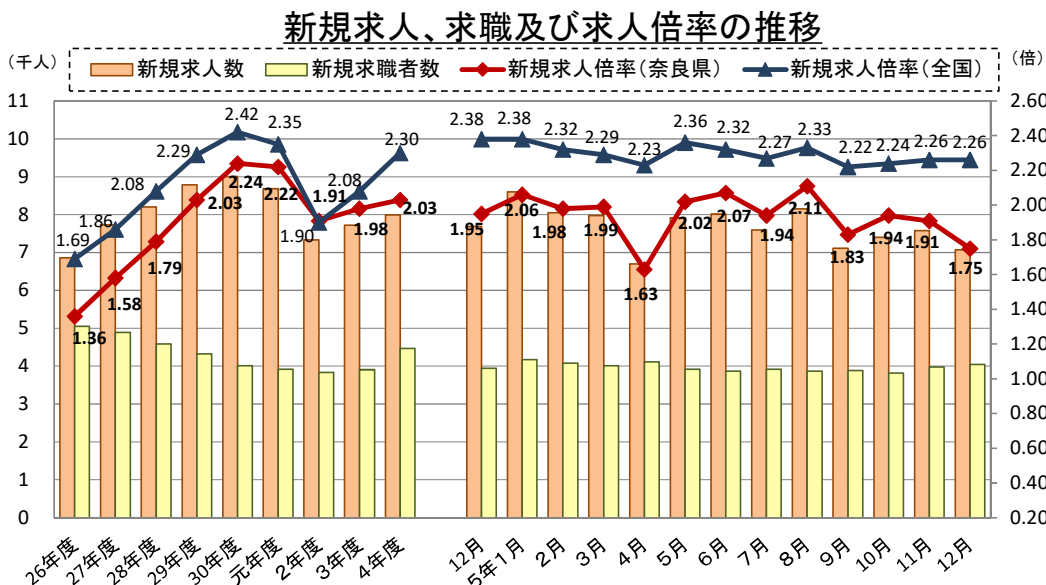
令和5年	奈良県	1.16倍
令和4年	奈良県	1.23倍
令和3年	奈良県	1.17倍
令和2年	奈良県	1.21倍

◆ 新規求人、求職、求人倍率の状況(12月内容)

- 新規求人数(季節調整値)は7,071人で、前月に比べて513人減少し、6.8%減となりました。
- 新規求職者数(季節調整値)は4,042人で、前月に比べて67人増加し、1.7%増となりました。
- 新規求職者(常用)の状況から
  - 在職者は801人となり、前年同月と比較すると8.8%減となりました。
  - 離職者は1,750人となり、前年同月と比較すると1.4%増となりました。
  - 離職者のうち事業主都合離職者は368人となり、前年同月と比較すると1.7%増となりました。
  - 離職者のうち自己都合離職者は1,206人となり、前年同月と比較すると0.9%増となりました。
- 新規求人倍率(季節調整値)は1.75倍となり、前月に比べて0.16ポイント下回りました。

新規求人倍率(季節調整値)

12月	奈良県	1.75倍	近畿	2.17倍	全国	2.26倍
11月	奈良県	1.91倍	近畿	2.16倍	全国	2.26倍



(注) 年度別の数値は原数値で、月別の数値は季節調整値である。なお、令和4年12月以前の数値は、令和5年1月分公表時に新季節指数により改訂されている。

◆ 産業別新規求人の状況

- 新規求人数の多い産業は、次のとおりです。
  - P 医療、福祉は2,410人で、前年同月と比べて、10.3%減となりました。
  - R サービス業(他に分類されないもの)は832人で、前年同月と比べて、21.3%増となりました。
  - E 製造業は732人で、前年同月と比べて、17.4%減となりました。
  - I 卸売業、小売業は672人で、前年同月と比べて、1.1%増となりました。
  - M 宿泊業、飲食サービス業は452人で、前年同月と比べて3.9%増となりました。
  - D 建設業は367人で、前年同月と比べて、25.3%減となりました。
- 主な産業(300人以上)のうち前年同月比で新規求人数の増加・減少が多い産業は、次のとおりです。
  - 【増加】R サービス業(他に分類されないもの)は832人で、前年同月と比べて、21.3%増となりました。
  - M 宿泊業、飲食サービス業は452人で、前年同月と比べて3.9%増となりました。
  - I 卸売業、小売業は672人で、前年同月と比べて、1.1%増となりました。
  - 【減少】D 建設業は367人で、前年同月と比べて、25.3%減となりました。
  - E 製造業は732人で、前年同月と比べて、17.4%減となりました。
  - P 医療、福祉は2,410人で、前年同月と比べて、10.3%減となりました。

産業別一般新規求人状況(新産業分類区分) (新規学卒者を除きパートタイムを含む)

奈良労働局

令和5年12月

産 業 別	新規求人人数				
	令和5年12月	令和5年11月	令和4年12月	対前年比	
A.B. 農、林、漁業(01~04)	41	43	87	▲ 52.9	
C 鉱業、砕石業、砂利採取業(05)	0	0	0	0.0	
D 建設業(06~08)	367	468	491	▲ 25.3	
(06 総合工事業)	236	292	282	▲ 16.3	
E 製造業(09~32)	732	856	886	▲ 17.4	
09 食料品製造業	137	177	89	53.9	
10 飲料・たばこ・飼料製造業	9	20	24	▲ 62.5	
11 繊維工業	52	45	57	▲ 8.8	
12 木材・木製品製造業(家具を除く)	23	21	47	▲ 51.1	
13 家具・装備品製造業	5	3	9	▲ 44.4	
14 パルプ・紙・紙加工品製造業	23	62	28	▲ 17.9	
15 印刷・同関連業	27	14	24	12.5	
16 化学工業	75	88	55	36.4	
17 石油製品・石炭製品製造業	1	2	1	0.0	
18 プラスチック製品製造業(別掲を除く)	115	120	192	▲ 40.1	
19 ゴム製品製造業	20	30	32	▲ 37.5	
21 窯業・土石製品製造業	7	19	12	▲ 41.7	
22 鉄鋼業	4	13	7	▲ 42.9	
23 非鉄金属製造業	0	3	5	▲ 100.0	
24 金属製品製造業	90	55	103	▲ 12.6	
25 はん用機械器具製造業	38	19	42	▲ 9.5	
26 生産用械器具製造業	15	53	31	▲ 51.6	
27 業務用機械器具製造業	0	0	1	▲ 100.0	
28 電子部品・デバイス・電子回路製造業	10	18	6	66.7	
29 電気機械器具製造業	28	17	40	▲ 30.0	
30 情報通信機械器具製造業	3	0	0	0.0	
31 輸送用機械器具製造業	17	56	30	▲ 43.3	
20, 32 その他の製造業	33	21	51	▲ 35.3	
F 電気・ガス・熱供給・水道業(33~36)	4	9	0	0.0	
G 情報通信業(37~41)	35	23	42	▲ 16.7	
(39 情報サービス業)	11	16	30	▲ 63.3	
H 運輸業、郵便業(42~49)	278	885	403	▲ 31.0	
I 卸売業、小売業(50~61)	672	801	665	1.1	
50~55 卸売業	213	173	202	5.4	
56~61 小売業	459	628	463	▲ 0.9	
(56 各種商品小売業)	91	45	40	127.5	
J 金融業、保険業(62~67)	17	4	55	▲ 69.1	
K 不動産業、物品賃貸業(68~70)	118	64	135	▲ 12.6	
L 学術研究、専門・技術サービス業(71~74)	186	181	133	39.8	
M 宿泊業、飲食サービス業(75~77)	452	355	435	3.9	
(76 飲食店)	380	210	340	11.8	
N 生活関連サービス業、娯楽業(78~80)	263	229	277	▲ 5.1	
O 教育、学習支援業(81, 82)	74	125	78	▲ 5.1	
P 医療、福祉(83~85)	2,410	2,655	2,688	▲ 10.3	
(83 医療業)	610	707	782	▲ 22.0	
(85 社会保険・社会福祉・介護事業)	1,799	1,947	1,906	▲ 5.6	
Q 複合サービス事業(86, 87)	56	59	63	▲ 11.1	
R サービス業(他に分類されないもの)(88~96)	832	594	686	21.3	
(91 職業紹介・労働者派遣業)	228	119	176	29.5	
(92 その他の事業サービス業)	461	312	403	14.4	
S, T 公務(他に分類されるものを除く)・その他(97, 98, 99)	257	199	220	16.8	
合 計	6,794	7,550	7,344	▲ 7.5	
事業所規模	29人以下	4,049	4,396	4,194	▲ 3.5
	30~99人	1,736	2,057	1,972	▲ 12.0
	100~299人	727	825	915	▲ 20.5
	300~499人	147	176	150	▲ 2.0
	500~999人	114	86	93	22.6
	1000人以上	21	10	20	5.0

(注) 新産業分類(平成25年10月改訂の「日本標準産業分類」)に基づく区分による。

# 【産業別新規求人人数】

奈良労働局

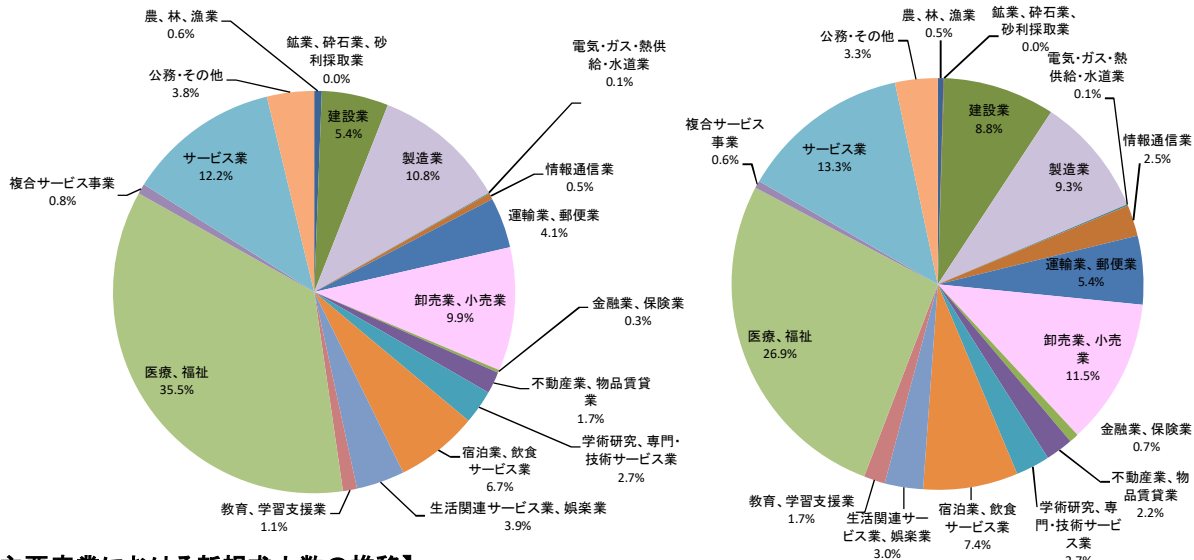
産業別	新規求人人数(人)			前年同月比			全国 全数
	全数	パートを除く	パートタイム	全数	パートを除く	パートタイム	
A.B. 農、林、漁業(01~04)	41	21	20	▲ 52.9	▲ 4.5	▲ 69.2	3,969
C 鉱業、砕石業、砂利採取業(05)	0	0	0	0.0	0.0	0.0	382
D 建設業(06~08)	367	334	33	▲ 25.3	▲ 22.0	▲ 47.6	72,005
E 製造業(09~32)	732	432	300	▲ 17.4	▲ 20.4	▲ 12.5	76,680
F 電気・ガス・熱供給・水道業(33~36)	4	2	2	0.0	0.0	0.0	928
G 情報通信業(37~41)	35	22	13	▲ 16.7	▲ 31.3	30.0	20,373
H 運輸業、郵便業(42~49)	278	219	59	▲ 31.0	▲ 34.4	▲ 14.5	44,002
I 卸売業、小売業(50~61)	672	217	455	1.1	▲ 18.1	13.8	94,394
J 金融業、保険業(62~67)	17	14	3	▲ 69.1	▲ 70.2	▲ 62.5	6,134
K 不動産業、物品賃貸業(68~70)	118	63	55	▲ 12.6	▲ 21.3	0.0	17,671
L 学術研究、専門・技術サービス業(71~74)	186	136	50	39.8	25.9	100.0	22,142
M 宿泊業、飲食サービス業(75~77)	452	141	311	3.9	▲ 1.4	6.5	61,083
N 生活関連サービス業、娯楽業(78~80)	263	120	143	▲ 5.1	17.6	▲ 18.3	24,596
O 教育、学習支援業(81, 82)	74	31	43	▲ 5.1	6.9	▲ 12.2	13,931
P 医療、福祉(83~85)	2,410	1,134	1,276	▲ 10.3	▲ 11.2	▲ 9.6	221,135
Q 複合サービス事業(86, 87)	56	35	21	▲ 11.1	▲ 5.4	▲ 19.2	4,791
R サービス業(他に分類されないもの)(88~96)	832	433	399	21.3	24.4	18.0	109,442
S, T 公務(他に分類されるものを除く)・その他(97, 98, 99)	257	134	123	16.8	97.1	▲ 19.1	27,358
<b>合計</b>	<b>6,794</b>	<b>3,488</b>	<b>3,306</b>	<b>▲ 7.5</b>	<b>▲ 9.7</b>	<b>▲ 5.0</b>	<b>821,016</b>

(注) 新産業分類(平成25年10月改訂の「日本標準産業分類」)に基づく区分による。

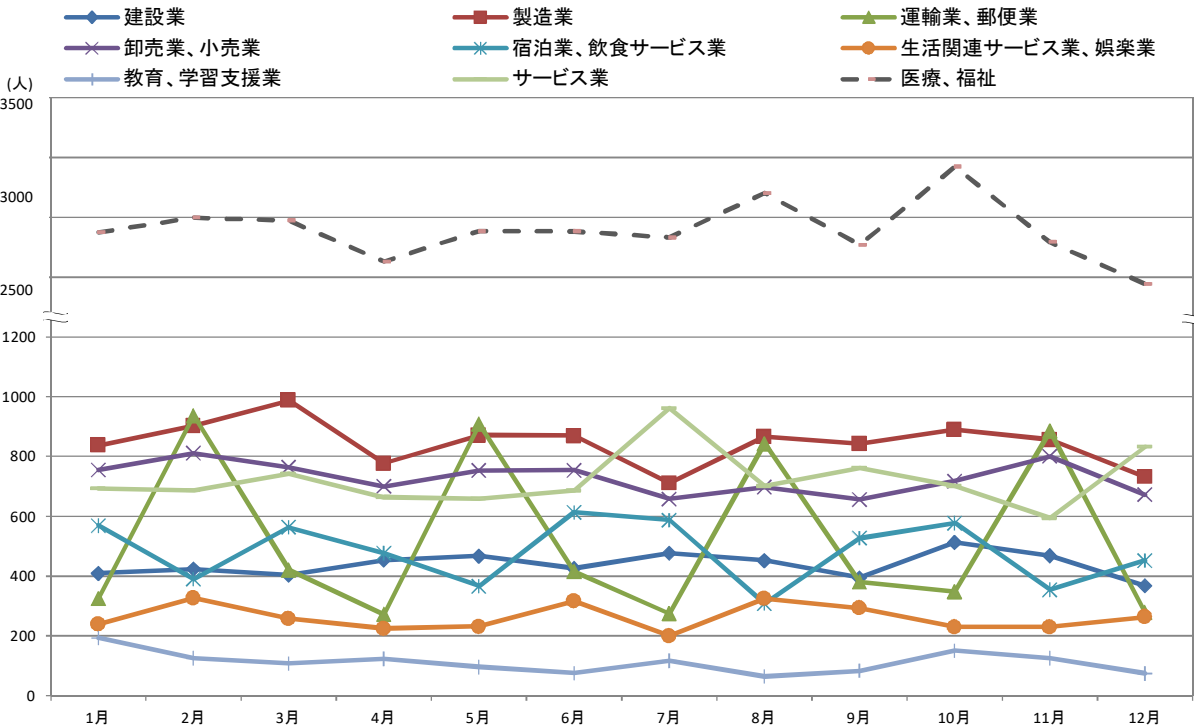
## 【新規求人人の産業別割合】

奈良

全国



## 【主要産業における新規求人人数の推移】



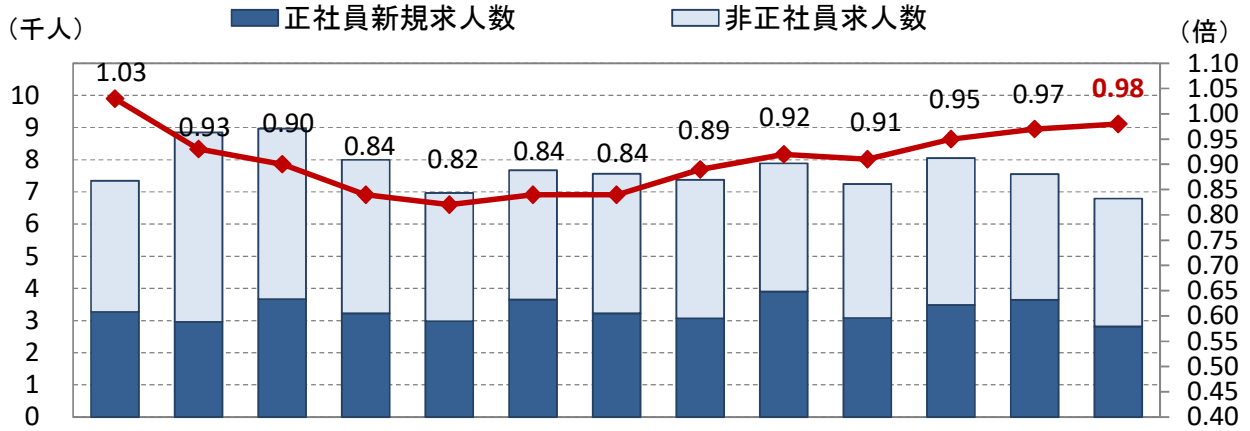
◆ 正社員求人状況

- 正社員有効求人倍率(原数値)は 0.98倍で、前年同月と比較すると 0.05ポイント下回りました。
- 正社員新規求人数は 2,819人で、前年同月と比較すると 13.8%減となりました。
- 新規求人数に占める正社員求人の割合は 41.5%となりました。  
前年同月と比較すると 3.0ポイント減となりました。

正社員有効求人倍率(原数値)

12月	奈良県	0.98倍	近畿	0.98倍	全国	1.08倍
11月	奈良県	0.97倍	近畿	0.95倍	全国	1.04倍
4年12月	奈良県	1.03倍	近畿	1.01倍	全国	1.11倍
3年12月	奈良県	0.98倍	近畿	0.88倍	全国	0.97倍
2年12月	奈良県	0.88倍	近畿	0.81倍	全国	0.86倍

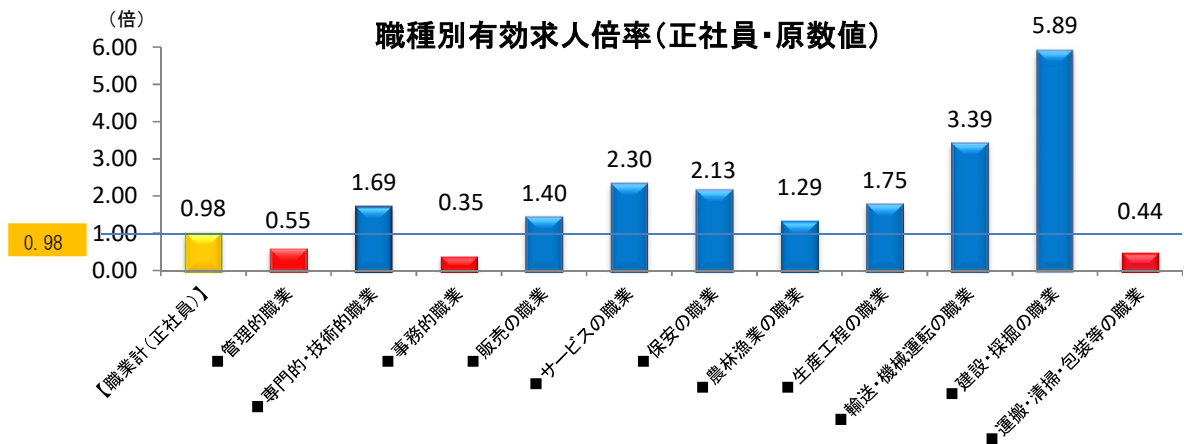
正社員求人数、求人倍率の推移



	4年12月	5年1月	2月	3月	4月	5月	6月	7月	8月	9月	10月	11月	12月
正社員新規求人数	3,271	2,963	3,664	3,223	2,976	3,650	3,227	3,070	3,901	3,081	3,489	3,637	2,819
新規求人正社員割合	44.5	33.5	40.9	40.3	42.7	47.6	42.7	41.7	49.4	42.5	43.3	48.2	41.5
正社員有効求人倍率	1.03	0.93	0.90	0.84	0.82	0.84	0.84	0.89	0.92	0.91	0.95	0.97	0.98

(注) 正社員有効求人倍率は、正社員の月間有効求人数をパートタイムを除く常用の月間有効求職者数で除して算出しているが、パートタイムを除く常用の月間有効求職者には派遣労働者や契約社員を希望する者も含まれるため、厳密な意味での正社員有効求人倍率より低い値となる。

- 正社員の職業別有効求人倍率については、管理的職業、事務的職業、運搬・清掃・包装等の職業で、職業計(0.98倍)を下回っている状況となっています。



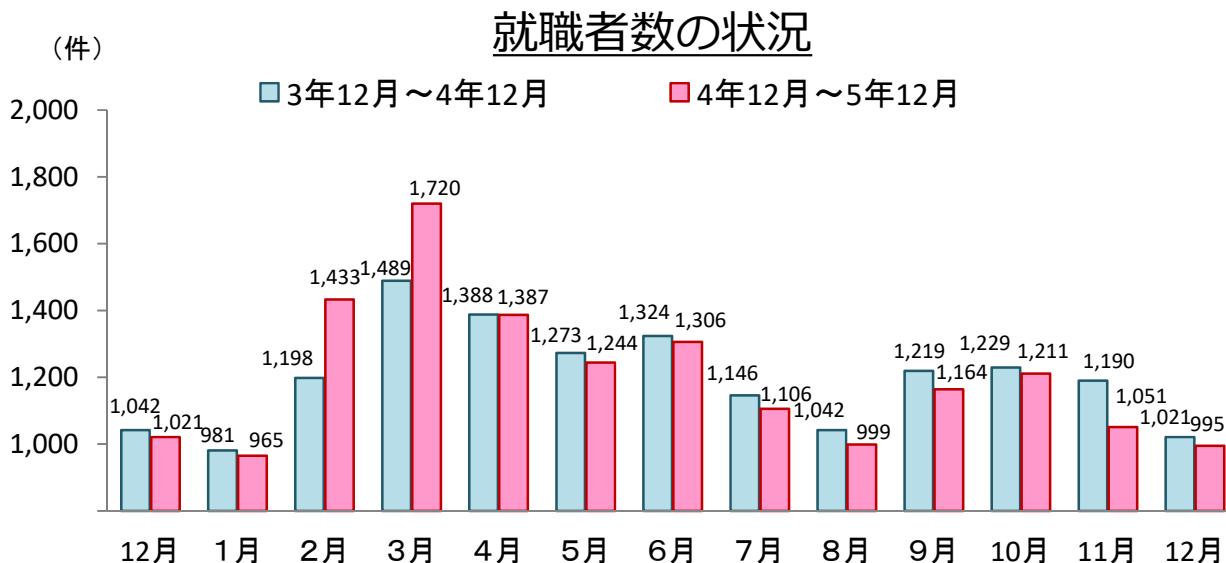
## ◆ 就職の状況

○ 就職件数は 995 件で、前年同月に比べて 2.5% 減となりました。

一般フルタイムは 458 件(前年同月比 5.2% 減)、パートは 537 件(前年同月比 0.2% 減)です。

○ 正社員就職件数は 373 件で、前年同月に比べて 0.3% 増となりました。

就職件数(全数)に占める正社員就職件数の割合は 37.5% で、前年同月に比べて 1.1 ポイント増となりました。



## ◆ 就業地別の求人数を用いた求人倍率

○ 就業地別有効求人倍率は **1.30倍** となり、前月を 0.02 ポイント下回りました。

○ 就業地別新規求人倍率は **2.03倍** となり、前月を 0.11 ポイント下回りました。

参考: 就業地別の統計を取り始めた 2005 年(平成 17 年)2 月以降の就業地別有効求人倍率の過去最高値は、令和元年 5 月の 1.74 倍。

○ 就業地別の有効求人数(季節調整値)は 24,112 人で、前月に比べて 85 人増加し、0.4% 増となりました。

○ 就業地別の新規求人数(季節調整値)は 8,195 人で、前月に比べて 296 人減少し、3.5% 減となりました。

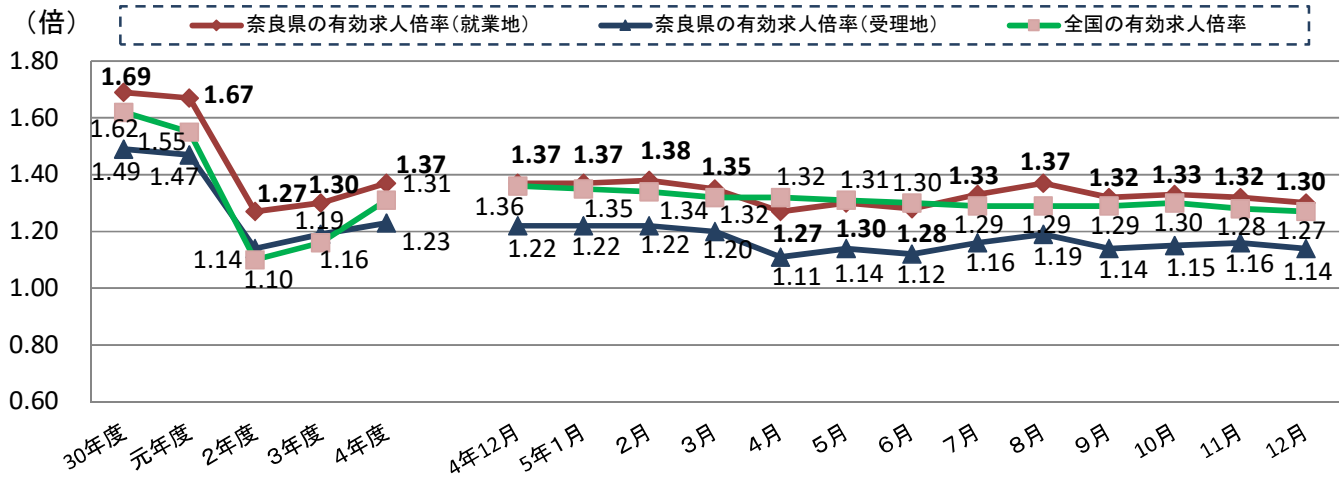
「就業地別の求人数」とは、  
全国のハローワークで受理した求人から、実際の就業地が奈良県内となっている求人数を抽出し、これを用いて就業地別求人倍率を算出しました。

(注) ・就業地として複数の市区町村が挙げられている求人については、求人数を該当の市区町村に割り当てることにより集計しています。

※通常、公表している求人倍率(1 ページ、2 ページ、5 ページ等)は、県内のハローワークが受理した求人数を用いて算出したもので、受理地別求人倍率と言います。

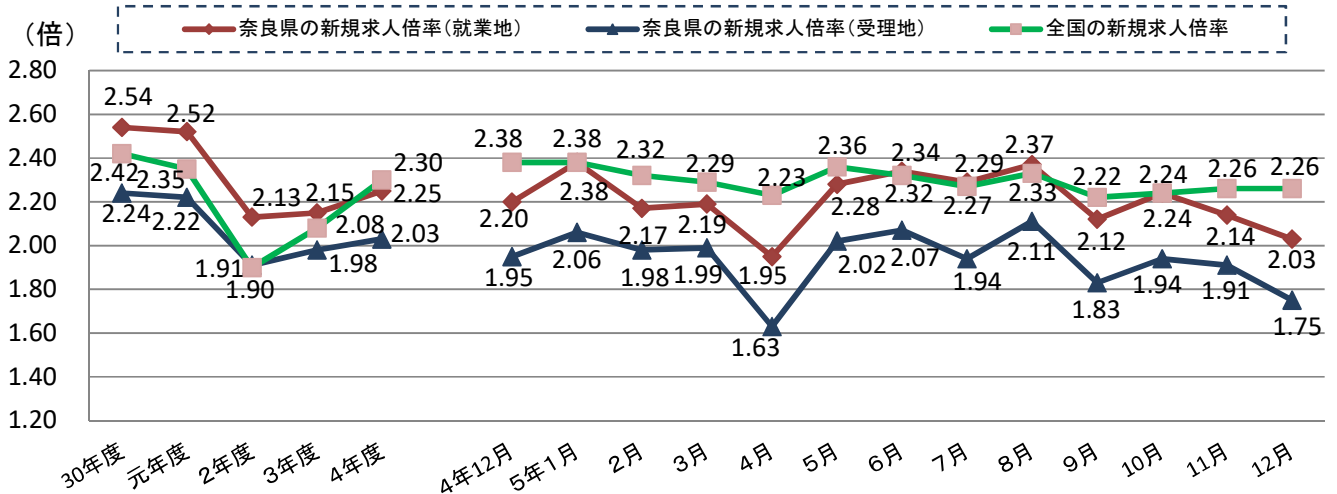
※求職者数は、受理地別求人倍率と同じ数値を用いています。

## 有効求人倍率の推移(就業地別・受理地別)



年度計は原数値であり、月別の数値は季節調整値である。  
 令和4年12月以前の数値は、令和5年1月分公表時に新季節指数により改訂されている。季節調整法はセンサス局法Ⅱ(X-12-ARIMA)による。

## 新規求人倍率の推移(就業地別・受理地別)



年度計は原数値であり、月別の数値は季節調整値である。  
 令和4年12月以前の数値は、令和5年1月分公表時に新季節指数により改訂されている。季節調整法はセンサス局法Ⅱ(X-12-ARIMA)による。

12月 有効求人倍率 (季節調整値)	全国順位	府県名	37	奈良	43	滋賀	35	京都	27	大阪	42	兵庫	40	和歌山
		受理地別	③	1.14	⑥	1.02	②	1.17	①	1.24	⑤	1.04	④	1.09
		就業地別	①	1.30	②	1.27	③	1.19	⑥	1.06	⑤	1.15	③	1.19

12月 新規求人倍率 (季節調整値)		奈良	滋賀	京都	大阪	兵庫	和歌山						
	受理地別	⑤	1.75	⑥	1.69	②	2.04	①	2.58	④	1.85	③	1.91
	就業地別	④	2.03	③	2.11	①	2.27	②	2.16	⑥	2.02	④	2.03

近畿	全国
1.16	1.27
1.13	

近畿	全国
2.17	2.26
2.12	

※受理地別・就業地別各求人倍率の①～⑥は、近畿各労働局内の順位を記載している。

## 公共職業安定所別 業務取扱状況

令和5年12月

### 職業紹介状況

(単位：人、%)

		奈良局計	奈良	大和高田	桜井	下市	大和郡山
1	新規求職	2,815	1,024	903	341	142	405
2	月間有効求職	16,632	5,877	5,702	1,878	794	2,381
3	紹介	3,107	1,226	946	356	161	418
4	就職	993	330	351	98	74	140
	雇用保険受給者	294	89	99	26	28	52
	雇用保険受給者の早期再就職	345	128	124	42	15	36
5	新規求人	6,794	2,768	1,786	731	552	957
6	月間有効求人	20,842	8,636	5,764	2,312	1,462	2,668
7	充足	858	304	309	88	57	100
8	就職率% (新規)	35.3	32.2	38.9	28.7	52.1	34.6
9	充足率% (新規)	12.6	11.0	17.3	12.0	10.3	10.4

※雇用保険受給者の早期再就職数＝11月実績

・ハローワーク利用登録者による数値を用いており、令和3年9月以降は充足のみ、求職者がハローワークインターネットサービスの求人に直接応募した数値を含みます。

(単位：倍)

求人倍率	新規	2.41	2.70	1.98	2.14	3.89	2.36
	有効	1.25	1.47	1.01	1.23	1.84	1.12

求人倍率は原数値

### 雇用保険

(単位：人、日、千円)

一般	受給資格決定	814	289	274	103	34	114
	初回受給者	793	312	267	82	32	100
	受給者実人員	3,892	1,517	1,319	416	160	480
基本手当基本	給付延日数	88,091	33,825	29,619	9,335	3,968	11,344
	給付金額	455,180	179,892	151,540	45,765	19,187	58,797
	支給終了者	652	272	214	62	21	83

・受給資格決定件数は速報値であり、修正があり得ます。



# 最近の雇用失業情勢 (1) 【主要指標】

奈良労働局職業安定部

項目 年月	新規				新規求人 倍率 (季調)	有効				有効求人 倍率 (季調)	就職	就職率				充足	充足率				紹介件数 前年比	相談件数 (一般) 前年比		
	求職	前年比	求人	前年比		求職	前年比	求人	前年比			新規	前年比	充足	前年比		新規	前年比						
																			新規	前年比			充足	前年比
平成26年度	60,541	▲ 3.0	82,362	▲ 1.7	1.36	253,048	▲ 6.4	225,223	▲ 0.6	0.89	20,613	▲ 7.4	34.0	▲ 1.7	18,348	▲ 7.2	22.3	▲ 1.3	109,675	▲ 14.2	203,304	▲ 6.4		
平成27年度	58,675	▲ 3.1	92,815	12.7	1.58	244,184	▲ 3.5	253,703	12.6	1.04	19,815	▲ 3.9	33.8	▲ 1.9	17,619	▲ 4.0	19.0	▲ 4.6	99,604	▲ 9.2	197,780	▲ 2.7		
平成28年度	54,959	▲ 6.3	98,468	6.1	1.79	231,819	▲ 5.1	272,781	7.5	1.18	19,222	▲ 3.0	35.0	1.2	17,103	▲ 2.9	17.4	▲ 1.6	88,798	▲ 10.8	212,767	7.6		
平成29年度	51,867	▲ 5.6	105,419	7.1	2.03	218,522	▲ 5.7	291,747	7.0	1.34	18,514	▲ 3.7	35.7	0.7	16,529	▲ 3.4	15.7	▲ 1.7	80,026	▲ 9.9	204,115	▲ 4.1		
平成30年度	48,199	▲ 7.1	108,079	2.5	2.24	203,047	▲ 7.1	302,096	3.5	1.49	17,289	▲ 6.6	35.9	0.2	15,242	▲ 7.8	14.1	▲ 1.6	69,072	▲ 13.7	195,540	▲ 4.2		
平成31年度	46,994	▲ 2.5	104,187	▲ 3.6	2.22	202,222	▲ 0.4	297,141	▲ 1.6	1.47	16,115	▲ 6.8	34.3	▲ 1.6	14,146	▲ 7.2	13.6	▲ 0.5	64,946	▲ 6.0	194,293	▲ 0.6		
令和2年度	46,022	▲ 2.1	88,059	▲ 15.5	1.91	215,697	6.7	245,614	▲ 17.3	1.14	14,536	▲ 9.8	31.6	▲ 2.7	12,958	▲ 8.4	14.7	1.1	62,936	▲ 3.1	223,110	14.8		
令和3年度	46,879	1.9	92,631	5.2	1.98	214,969	▲ 0.3	256,595	4.5	1.19	14,584	0.3	31.1	▲ 0.5	13,006	0.4	14.0	▲ 0.7	62,110	▲ 1.3	221,170	▲ 0.9		
令和3年	4月	5,239	7.3	7,585	11.5	1.96	19,177	9.0	21,038	▲ 2.8	1.16	1,402	18.0	28.8	5.1	1,284	21.9	16.9	1.4	6,304	39.4	21,327	30.5	
	5	3,604	4.0	6,992	1.3	2.02	18,712	8.1	20,218	2.8	1.18	1,243	23.9	34.5	5.6	1,099	20.1	15.7	2.4	5,248	25.7	17,587	21.8	
	6	3,906	▲ 13.0	7,394	3.9	1.98	18,401	2.2	20,345	4.2	1.19	1,322	0.2	33.8	4.4	1,225	4.8	16.6	0.2	5,666	▲ 1.8	19,473	2.1	
	7	3,594	▲ 7.9	7,233	4.9	1.93	17,596	▲ 2.5	20,107	3.8	1.20	1,148	▲ 7.9	31.9	0.0	1,012	▲ 6.4	14.0	▲ 1.7	5,058	▲ 1.9	18,404	▲ 7.4	
	8	3,692	7.0	7,299	▲ 4.1	1.86	17,646	▲ 3.5	20,317	2.4	1.18	1,059	3.4	28.7	▲ 1.0	937	5.5	12.8	1.1	4,597	▲ 0.1	18,253	▲ 3.3	
	9	3,874	2.4	7,781	9.3	1.99	17,873	▲ 4.3	20,940	3.2	1.18	1,249	0.0	32.2	▲ 0.8	1,136	4.8	14.6	▲ 0.6	5,284	0.9	18,899	▲ 6.1	
	10	3,894	1.5	8,548	11.5	1.99	18,008	▲ 4.4	22,142	6.6	1.20	1,289	1.2	33.1	▲ 0.1	1,150	2.7	13.5	▲ 1.1	5,132	▲ 5.8	18,574	▲ 11.1	
	11	3,570	17.2	7,496	▲ 1.0	1.90	17,642	▲ 3.1	21,937	6.1	1.20	1,162	0.5	32.5	▲ 5.4	993	▲ 5.9	13.2	▲ 0.7	4,692	▲ 2.7	17,881	▲ 2.3	
	12	3,037	5.5	7,641	14.6	2.01	16,826	▲ 2.2	21,490	6.2	1.18	1,042	▲ 6.0	34.3	▲ 4.2	908	▲ 7.4	11.9	▲ 2.8	3,810	▲ 10.3	16,211	▲ 6.5	
	令和4年	1月	4,200	5.6	8,453	9.5	2.02	17,178	▲ 0.2	22,270	8.5	1.20	981	0.4	23.4	▲ 1.2	849	▲ 1.6	10.0	▲ 1.2	4,926	▲ 5.2	17,598	▲ 3.6
		2	3,891	▲ 0.9	7,951	▲ 2.5	2.04	17,529	▲ 1.1	22,785	6.8	1.22	1,198	3.5	30.8	1.3	1,055	1.5	13.3	0.6	5,555	▲ 16.9	17,244	▲ 6.6
		3	4,378	0.0	8,258	5.3	2.09	18,381	▲ 1.3	23,006	5.8	1.24	1,489	▲ 18.8	34.0	▲ 7.8	1,358	▲ 20.6	16.4	▲ 5.4	5,838	▲ 17.6	19,719	▲ 6.6
令和4年度	48,269	3.0	98,113	5.9	2.03	221,725	3.1	273,188	6.5	1.23	14,950	2.5	31.0	▲ 0.1	13,256	1.9	13.5	▲ 0.5	56,163	▲ 9.6	215,109	▲ 2.7		
令和4年	4月	5,426	3.6	8,784	15.8	2.11	19,686	2.7	22,938	9.0	1.23	1,388	▲ 1.0	25.6	▲ 1.2	1,222	▲ 4.8	13.9	▲ 3.0	4,895	▲ 22.4	19,844	▲ 7.0	
	5	4,218	17.0	7,751	10.9	2.02	19,847	6.1	22,258	10.1	1.22	1,273	2.4	30.2	▲ 4.3	1,124	2.3	14.5	▲ 1.2	4,755	▲ 9.4	18,602	5.8	
	6	4,024	3.0	7,808	5.6	2.02	19,617	6.6	22,291	9.6	1.23	1,324	0.2	32.9	▲ 0.9	1,160	▲ 5.3	14.9	▲ 1.7	4,945	▲ 12.7	18,957	▲ 2.6	
	7	3,453	▲ 3.9	8,099	12.0	2.14	18,432	4.8	22,068	9.8	1.24	1,146	▲ 0.2	33.2	1.3	988	▲ 2.4	12.2	▲ 1.8	4,045	▲ 20.0	17,106	▲ 7.1	
	8	3,719	0.7	7,857	7.6	2.06	18,225	3.3	22,369	10.1	1.25	1,042	▲ 1.6	28.0	▲ 0.7	942	0.5	12.0	▲ 0.8	4,163	▲ 9.4	18,385	0.7	
	9	3,903	0.7	8,006	2.9	2.07	18,177	1.7	22,787	8.8	1.26	1,219	▲ 2.4	31.2	▲ 1.0	1,069	▲ 5.9	13.4	▲ 1.2	4,661	▲ 11.8	18,240	▲ 3.5	
	10	3,846	▲ 1.2	8,785	2.8	2.05	18,329	1.8	23,242	5.0	1.24	1,229	▲ 4.7	32.0	▲ 1.1	1,078	▲ 6.3	12.3	▲ 1.2	4,546	▲ 11.4	17,656	▲ 4.9	
	11	3,414	▲ 4.4	7,875	5.1	2.02	17,804	0.9	23,194	5.7	1.24	1,190	2.4	34.9	2.4	1,036	4.3	13.2	0.0	4,259	▲ 9.2	16,892	▲ 5.5	
	12	2,910	▲ 4.2	7,344	▲ 3.9	1.95	16,706	▲ 0.7	22,091	2.8	1.22	1,021	▲ 2.0	35.1	0.8	894	▲ 1.5	12.2	0.3	3,195	▲ 16.1	14,892	▲ 8.1	
	令和5年	1月	4,470	6.4	8,846	4.6	2.06	17,347	1.0	22,653	1.7	1.22	965	▲ 1.6	21.6	▲ 1.8	846	▲ 0.4	9.6	▲ 0.4	5,055	2.6	17,258	▲ 1.9
		2	4,419	13.6	8,964	12.7	1.98	18,310	4.5	24,017	5.4	1.22	1,433	19.6	32.4	1.6	1,274	20.8	14.2	0.9	6,027	8.5	18,080	4.8
		3	4,467	2.0	7,994	▲ 3.2	1.99	19,245	4.7	23,280	1.2	1.20	1,720	15.5	38.5	4.5	1,623	19.5	20.3	3.9	5,617	▲ 3.8	19,197	▲ 2.6
令和5年度	34,625	▲ 0.8	67,096	▲ 7.2		168,847	1.2	190,432	▲ 6.3		10,463	▲ 3.4	30.2	▲ 0.9	9,245	▲ 2.8	13.8	▲ 0.2	37,723	▲ 4.4	158,077	▲ 1.6		
令和5年	4月	5,346	▲ 1.5	6,965	▲ 20.7	1.63	20,084	2.0	21,276	▲ 7.2	1.11	1,387	▲ 0.1	25.9	0.3	1,228	0.5	17.6	3.7	4,577	▲ 6.5	18,341	▲ 7.6	
	5	4,289	1.7	7,669	▲ 1.1	2.02	20,114	1.3	21,036	▲ 5.5	1.14	1,244	▲ 2.3	29.0	▲ 1.2	1,128	0.4	14.7	0.2	4,554	▲ 4.2	18,386	▲ 1.2	
	6	3,892	▲ 3.3	7,559	▲ 3.2	2.07	19,956	1.7	20,736	▲ 7.0	1.12	1,306	▲ 1.4	33.6	0.7	1,152	▲ 0.7	15.2	0.3	4,680	▲ 5.4	18,543	▲ 2.2	
	7	3,485	0.9	7,370	▲ 9.0	1.94	18,772	1.8	20,961	▲ 5.0	1.16	1,106	▲ 3.5	31.7	▲ 1.5	946	▲ 4.3	12.8	0.6	4,068	0.6	17,601	2.9	
	8	3,643	▲ 2.0	7,890	0.4	2.11	18,540	1.7	21,409	▲ 4.3	1.19	999	▲ 4.1	27.4	▲ 0.6	903	▲ 4.1	11.4	▲ 0.6	3,851	▲ 7.5	17,902	▲ 2.6	
	9	3,838	▲ 1.7	7,248	▲ 9.5	1.83	18,407	1.3	21,135	▲ 7.2	1.14	1,164	▲ 4.5	30.3	▲ 0.9	1,026	▲ 4.0	14.2	0.8	4,369	▲ 6.3	17,633	▲ 3.3	
	10	3,871	0.7	8,051	▲ 8.4	1.94	18,277	▲ 0.3	21,628	▲ 6.9	1.15	1,211	▲ 1.5	31.3	▲ 0.7	1,075	▲ 0.3	13.4	1.1	4,472	▲ 1.6	18,101	2.5	
	11	3,370	▲ 1.3	7,550	▲ 4.1	1.91	17,802	▲ 0.0	21,409	▲ 7.7	1.16	1,051	▲ 11.7	31.2	▲ 3.7	929	▲ 10.3	12.3	▲ 0.9	4,045	▲ 5.0	16,695	▲ 1.2	
	12	2,891	▲ 0.7	6,794	▲ 7.5	1.75	16,895	1.1	20,842	▲ 5.7	1.14	995	▲ 2.5	34.4	▲ 0.7	858	▲ 4.0	12.6	0.4	3,107	▲ 2.8	14,875	▲ 0.1	
	令和6年	1月																						
		2																						
		3																						

※令和4年12月以前の季節調整値は、令和5年1月分公表時に新季節指数により改訂されている。季節調整法はセンサス局法Ⅱ(X-12-ARIMA)による。  
※紹介件数には、求職者がハローワークインターネットサービスの求人に直接応募した数値は含まず。

最近の雇用失業情勢 (2) 【主要指標】

奈良労働局職業安定部

項目	新規適用事業所数		廃止事業所数		月末事業所数		被保険者数		資格取得数		資格喪失数				受給資格決定件数		受給者実人員		受給率	事務組合委託数			
	前年対比		前年対比		(平均)	前年対比	(平均)	前年対比	前年対比		前年対比	前年対比	前年対比	前年対比	前年対比	前年対比	前年対比	前年対比		前年対比	前年対比		
平成22年度	788	5.2	602	▲ 6.8	16,528	1.1	211,769	2.7	44,475	10.8	36,970	4.1	3,703	▲ 28.1	26,249	3.9	20,277	▲ 12.7	84,875	▲ 16.6	3.23	6,005	▲ 1.0
平成23年度	802	1.8	904	50.2	16,580	0.3	214,859	1.5	42,447	▲ 4.6	39,869	7.8	4,031	8.9	27,646	5.3	20,021	▲ 1.3	77,902	▲ 8.2	2.93	5,912	▲ 1.6
平成24年度	788	▲ 1.7	627	▲ 30.6	16,663	0.5	216,528	0.8	43,109	1.6	40,920	2.6	4,324	7.3	29,184	5.6	19,818	▲ 1.0	76,886	▲ 1.3	2.87	5,866	▲ 0.8
平成25年度	835	6.0	766	22.2	16,779	0.7	219,796	1.5	44,347	2.9	40,689	▲ 0.6	2,816	▲ 34.9	28,230	▲ 3.3	17,534	▲ 11.5	71,164	▲ 7.4	2.63	5,857	▲ 0.2
平成26年度	799	▲ 4.3	709	▲ 7.4	16,866	0.5	224,214	2.0	47,066	6.1	41,730	2.6	3,487	23.8	28,296	0.2	16,904	▲ 3.6	61,268	▲ 13.9	2.23	5,836	▲ 0.3
平成27年度	797	▲ 0.3	720	1.6	16,966	0.6	229,182	2.2	45,688	▲ 2.9	41,020	▲ 1.7	3,237	▲ 7.2	28,130	▲ 0.6	16,439	▲ 2.8	59,098	▲ 3.5	2.10	5,811	▲ 0.4
平成28年度	937	17.6	643	▲ 10.7	17,165	1.2	234,281	2.3	48,571	6.3	41,345	0.8	2,492	▲ 23.0	27,766	▲ 1.3	14,657	▲ 10.8	50,723	▲ 14.2	1.77	5,796	▲ 0.3
平成29年度	962	2.7	515	▲ 19.9	17,604	3.8	243,140	3.8	48,309	▲ 0.5	41,751	1.0	2,342	▲ 6.0	28,385	2.2	14,068	▲ 4.0	47,572	▲ 6.2	1.60	5,946	2.6
平成30年度	759	▲ 21.1	569	10.5	17,886	1.6	246,581	1.4	47,429	▲ 1.8	43,993	5.4	2,411	3.0	29,691	4.6	13,410	▲ 4.7	44,252	▲ 7.0	1.47	6,015	1.2
平成31年度	717	▲ 25.6	584	▲ 11.1	18,030	0.8	249,927	1.4	47,422	▲ 0.0	43,640	▲ 0.8	2,398	▲ 0.5	29,184	▲ 1.7	13,508	0.7	44,233	▲ 0.0	1.45	6,014	▲ 0.0
令和2年度	868	21.1	495	▲ 15.2	18,351	1.8	251,074	0.5	44,182	▲ 6.8	43,729	0.2	2,550	6.3	28,385	▲ 2.7	14,487	7.2	53,265	20.4	1.74	6,046	▲ 9.6
令和3年度	766	▲ 11.8	551	11.3	18,696	1.9	251,598	0.2	43,828	▲ 0.8	43,599	▲ 0.3	1,950	▲ 23.5	27,914	▲ 1.7	13,106	▲ 9.5	50,387	▲ 5.4	1.64	6,116	1.2
令和3年 4月	122	9.9	45	25.0	18,588	2.2	249,876	0.4	7,942	0.5	8,291	▲ 9.9	480	6.9	5,207	▲ 16.9	1,605	▲ 6.0	4,038	23.3	1.59	6,099	1.0
5	76	▲ 23.2	32	0.0	18,631	2.1	252,459	0.4	5,670	▲ 8.1	3,053	▲ 13.1	107	▲ 72.1	2,024	▲ 14.8	1,383	▲ 9.0	4,079	6.7	1.59	6,095	0.9
6	56	▲ 46.7	54	▲ 1.8	18,641	1.9	252,881	0.0	3,831	▲ 8.2	3,473	9.6	245	▲ 1.2	2,191	6.8	1,266	▲ 16.2	4,485	▲ 0.3	1.74	6,103	1.0
7	69	▲ 8.0	45	▲ 8.2	18,664	1.8	252,733	0.2	3,038	▲ 2.9	3,144	0.8	165	▲ 32.7	1,986	▲ 9.1	1,067	▲ 20.0	4,696	▲ 3.6	1.82	6,098	1.0
8	54	▲ 10.0	26	▲ 43.5	18,692	1.9	252,179	0.1	2,758	4.0	3,386	16.3	116	▲ 50.0	2,075	13.0	1,011	▲ 7.2	4,756	▲ 7.0	1.85	6,097	1.1
9	63	▲ 11.3	52	▲ 64.4	18,707	2.4	251,311	▲ 0.2	2,939	▲ 2.4	3,793	25.2	101	▲ 40.9	2,152	5.9	1,053	▲ 2.8	4,608	▲ 10.7	1.80	6,105	1.4
10	57	▲ 34.5	31	14.8	18,730	2.1	251,505	0.4	3,810	21.0	3,585	▲ 20.4	128	▲ 5.2	2,247	5.8	1,046	▲ 15.2	4,347	▲ 13.7	1.70	6,113	1.4
11	46	2.2	43	104.8	18,738	2.0	251,812	0.5	2,904	12.6	2,814	13.3	86	▲ 30.6	1,829	11.5	990	▲ 7.3	4,261	▲ 9.4	1.66	6,120	1.3
12	61	24.5	43	104.8	18,757	1.9	251,671	0.3	2,413	▲ 6.8	2,586	13.7	122	▲ 11.6	1,719	8.6	770	▲ 8.8	3,999	▲ 9.7	1.56	6,133	1.3
令和4年 1月	52	▲ 7.1	93	342.9	18,720	1.5	251,005	0.2	2,768	▲ 3.6	3,444	3.8	137	▲ 1.4	2,321	2.1	907	1.5	3,859	▲ 8.5	1.51	6,137	1.2
2	60	17.6	43	152.9	18,736	1.4	250,970	0.1	2,683	▲ 4.8	2,710	5.9	130	38.3	1,853	6.9	929	▲ 4.1	3,598	▲ 11.8	1.41	6,145	1.1
3	50	▲ 15.3	44	83.3	18,745	1.3	250,775	0.2	3,072	▲ 2.0	3,320	▲ 9.0	133	▲ 30.7	2,310	1.2	1,079	▲ 12.1	3,661	▲ 9.8	1.44	6,145	1.0
令和4年度	751	▲ 2.0	597	8.4	18,839	0.8	251,004	▲ 0.2	44,502	1.5	43,547	▲ 0.1	1,999	2.5	28,792	3.2	13,256	1.1	47,754	▲ 5.2	1.56	6,136	0.3
令和4年 4月	92	▲ 24.6	40	▲ 11.1	18,794	1.1	250,912	0.4	8,056	1.4	7,906	▲ 4.6	400	▲ 16.7	5,381	3.3	1,687	5.1	3,562	▲ 11.8	1.40	6,152	0.9
5	60	▲ 21.1	37	15.6	18,818	1.0	252,782	0.1	5,498	▲ 3.0	3,506	14.8	161	50.5	2,257	11.5	1,341	▲ 3.0	3,816	▲ 6.4	1.49	6,146	0.8
6	84	50.0	57	5.6	18,841	1.1	251,784	▲ 0.4	3,793	▲ 1.0	3,190	▲ 8.2	111	▲ 54.7	2,052	▲ 6.3	1,142	▲ 9.8	4,046	▲ 9.8	1.58	6,135	0.5
7	73	5.8	43	▲ 4.4	18,869	1.1	251,767	▲ 0.4	3,348	10.2	3,326	5.8	161	▲ 2.4	2,177	9.6	936	▲ 12.3	4,270	▲ 9.1	1.67	6,136	0.6
8	59	9.3	56	115.4	18,878	1.0	251,464	▲ 0.3	2,858	3.6	3,138	▲ 7.3	115	▲ 0.9	2,127	2.5	1,022	1.1	4,588	▲ 3.5	1.79	6,132	0.6
9	67	6.3	152	192.3	18,795	0.5	251,267	▲ 0.0	3,007	2.3	3,182	▲ 16.1	142	40.6	2,173	1.0	1,038	▲ 1.4	4,332	▲ 6.0	1.69	6,129	0.4
10	46	▲ 19.3	45	45.2	18,799	0.4	250,730	▲ 0.3	3,471	▲ 8.9	3,993	11.4	220	71.9	2,458	9.4	1,142	9.2	4,162	▲ 4.3	1.63	6,122	0.1
11	48	4.4	33	▲ 23.3	18,816	0.4	250,953	▲ 0.3	2,979	2.6	2,731	▲ 3.0	113	31.4	1,804	▲ 1.4	998	0.8	4,028	▲ 5.5	1.58	6,139	0.3
12	56	▲ 8.2	48	11.6	18,825	0.4	250,924	▲ 0.3	2,410	▲ 0.1	2,422	▲ 6.3	129	5.7	1,582	▲ 8.0	736	▲ 4.4	3,811	▲ 4.7	1.50	6,135	0.3
令和5年 1月	56	7.7	35	▲ 62.4	18,845	0.7	250,075	▲ 0.4	2,817	1.8	3,473	0.8	103	▲ 24.8	2,369	2.1	1,004	10.7	3,809	▲ 1.3	1.50	6,130	▲ 0.1
2	62	3.3	21	▲ 51.2	18,886	0.8	250,000	▲ 0.4	3,144	17.2	3,200	18.1	138	6.2	1,952	5.3	1,040	12.0	3,651	1.5	1.44	6,134	▲ 0.2
3	48	▲ 4.0	30	▲ 31.8	18,907	0.9	249,384	▲ 0.6	3,121	1.6	3,480	4.8	206	54.9	2,460	6.5	1,170	8.4	3,679	0.5	1.45	6,137	▲ 0.1
令和5年度	607	3.8	504	▲ 1.4	18,987	1.6	251,014	▲ 0.2	35,922	1.4	33,585	0.6	1,794	15.6	22,819	3.7	10,283	2.4	38,594	5.4	1.68	6,127	▲ 88.9
令和5年 4月	99	7.6	49	22.5	18,957	0.9	247,458	▲ 1.4	6,207	▲ 23.0	7,998	1.2	437	9.3	5,612	4.3	1,616	▲ 4.2	3,574	0.3	1.42	6,147	▲ 0.1
5	72	20.0	60	62.2	18,974	0.8	251,382	▲ 0.6	7,654	39.2	3,672	4.7	215	33.5	2,432	7.8	1,441	7.5	4,155	8.9	1.63	6,142	▲ 0.1
6	88	4.8	67	17.5	18,998	0.8	251,917	0.1	3,702	▲ 2.4	3,192	0.1	164	47.7	2,118	3.2	1,179	3.2	4,300	6.3	1.68	6,126	▲ 0.1
7	64	▲ 12.3	55	27.9	19,009	0.7	251,906	0.1	3,171	▲ 5.3	3,185	▲ 4.2	172	6.8	2,167	▲ 0.5	1,099	17.4	4,606	7.9	1.80	6,121	▲ 0.2
8	52	▲ 11.9	32	▲ 42.9	19,031	0.7	251,530	0.0	2,892	1.2	3,223	2.7	162	40.9	2,194	3.1	1,006	▲ 1.6	4,806	4.8	1.87	6,118	▲ 0.2
9	53	▲ 20.9	164	7.9	18,924	0.7	251,149	0.0	2,768	▲ 7.9	3,133	▲ 1.5	165	16.2	2,254	3.7	1,013	▲ 2.4	4,599	6.2	1.80	6,104	▲ 0.4
10	60	30.4	36	▲ 20.0	18,952	0.8	250,890	0.1	3,584	3.3	3,782	▲ 5.3	131	▲ 40.5	2,433	▲ 1.0	1,132	▲ 0.9	4,505	8.2	1.76	6,114	▲ 0.1
11	70	45.8	21	▲ 36.4	19,004	1.0	251,361	0.2	3,251	9.1	2,804	2.7	140	23.9	1,862	3.2	983	▲ 1.5	4,157	3.2	1.63	6,128	▲ 0.2
12	49	▲ 12.5	20	▲ 58.3	19,034	1.1	251,535	0.2	2,693	11.7	2,596	7.2	208	61.2	1								