

厚生労働省奈良労働局 発表
令和5年9月29日(金)
午前8時30分解禁

【照会先】
職業安定部職業安定課
課長 岩脇 辰行
地方労働市場情報官 森本 祥未
電話 0742-32-0208 (内線363)

奈良県の一般職業紹介状況(令和5年8月分)について

令和5年8月の有効求人倍率は1.19倍
就業地別有効求人倍率は1.37倍

県内の雇用情勢については、引き続き求人が求職を上回って推移している状況が続いているものの、今後物価上昇等が雇用に与える影響に留意する必要がある。

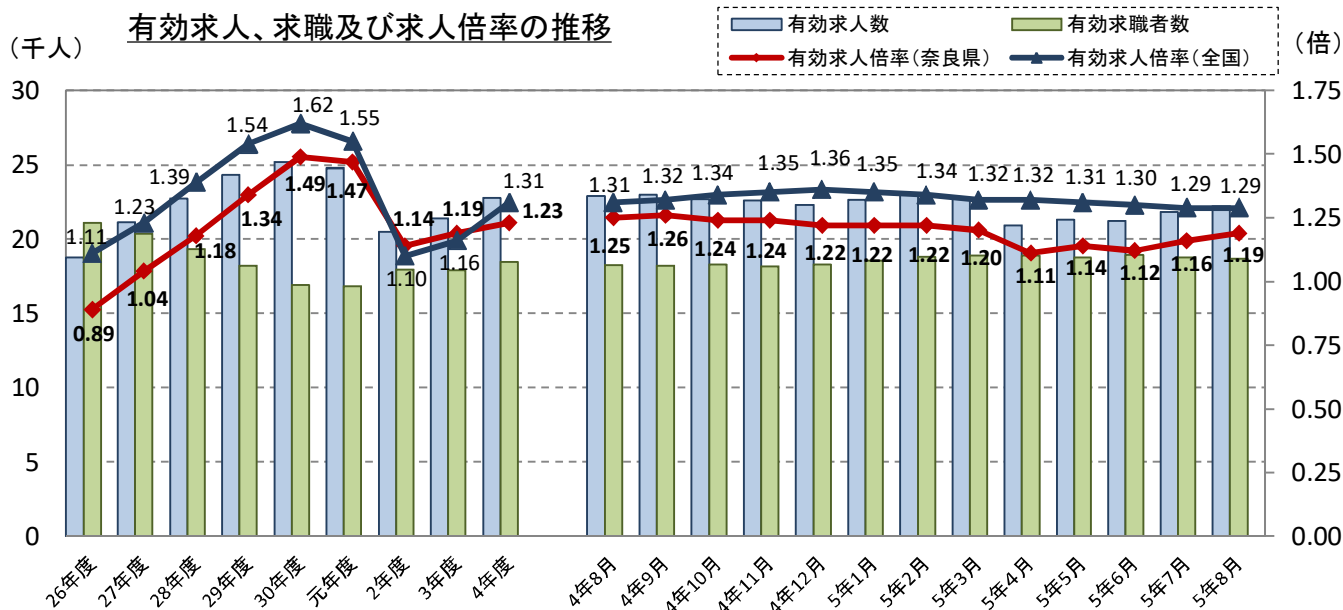
- ◎ 有効求人倍率は前月より0.03ポイント増加
- ◎ 就業地別有効求人倍率は1.37倍で、前月より0.04ポイント増加
- ◎ 新規求人倍率は2.11倍で、前月より0.17ポイント増加

◆ 有効求人、求職、求人倍率の状況

- 有効求人数(季節調整値)は22,209人で、前月に比べて393人増加し、1.8%増となりました。
- 有効求職者数(季節調整値)は18,665人で、前月に比べて103人減少し、0.5%減となりました。
- 有効求人倍率(季節調整値)は1.19倍となり、前月より0.03ポイント上回りました。

有効求人倍率(季節調整値)

8月	奈良県	1.19倍	近畿	1.19倍	全国	1.29倍
7月	奈良県	1.16倍	近畿	1.18倍	全国	1.29倍



(注) 1. 月別の数値は季節調整値である。なお、令和4年12月以前の数値は、令和5年1月分公表時に新季節指数により改訂されている。
2. 年度計は原数値である。

※ 求人倍率や求人数には、県内のハローワークが受理した求人数を用いた「受理地別」、実際の就業地が県内である求人数を用いた「就業地別」があり、本資料において「就業地別」の記載がないものは、「受理地別」を用いています。

※ ハローワークインターネットサービスの機能拡充に伴い、令和3年9月以降の数値には、特段の記載があるものを除き、ハローワークに来所せず、オンライン上で求職登録した求職者数や、求職者がハローワークインターネットサービスの求人へ直接応募した就職件数等が含まれています。

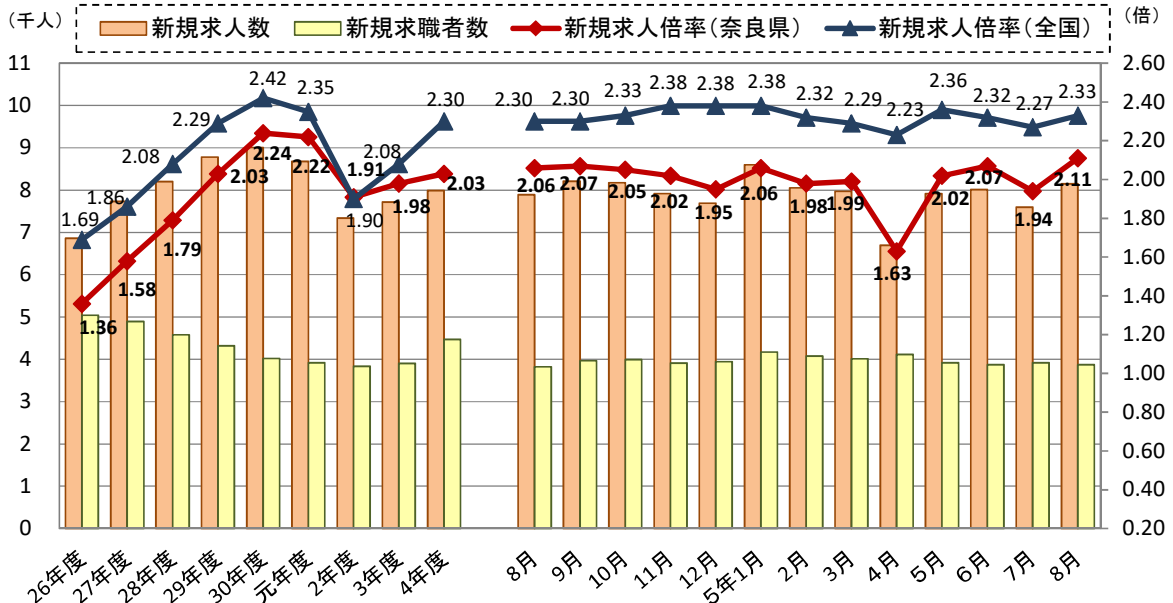
◆ 新規求人、求職、求人倍率の状況

- 新規求人数(季節調整値)は 8,147人で、前月に比べて550人増加し、7.2%増となりました。
- 新規求職者数(季節調整値)は 3,870人で、前月に比べて49人減少し、1.3%減となりました。
- 新規求職者(常用)の状況から
 - 在職者は 1,001人となり、前年同月と比較すると 3.5%減となりました。
 - 離職者は2,167人となり、前年同月と比較すると 1.5%減となりました。
 - 離職者のうち事業主都合離職者は431人となり、前年同月と比較すると 17.1%増となりました。
 - 離職者のうち自己都合離職者は 1,547人となり、前年同月と比較すると 3.5%減となりました。
- 新規求人倍率(季節調整値)は 2.11倍となり、前月に比べて0.17ポイント上回りました。

新規求人倍率(季節調整値)

8月	奈良県	2.11倍	近畿	2.29倍	全国	2.33倍
7月	奈良県	1.94倍	近畿	2.35倍	全国	2.27倍

新規求人、求職及び求人倍率の推移



(注) 年度別の数値は原数値で、月別の数値は季節調整値である。なお、令和4年12月以前の数値は、令和5年1月分公表時に新季節指数により改訂されている。

◆ 産業別新規求人の状況

- 新規求人数の多い産業は、次のとおりです。

- P 医療、福祉は 2,942人で、前年同月と比べて、12.2%増となりました。
- E 製造業は 866人で、前年同月と比べて、7.3%減となりました。
- H 運輸業、郵便業は843人で、前年同月と比べると5.7%減となりました。
- R サービス業(他に分類されないもの)は701人で、前年同月と比べて、2.9%減となりました。
- I 卸売業、小売業は 697人で、前年同月と比べて、6.9%減となりました。
- D 建設業は 452人で、前年同月と比べて、15.6%増となりました。

- 主な産業(300人以上)のうち前年同月比で新規求人数の増加・減少が多い産業は、次のとおりです。

- 【増加】 N 生活関連サービス業、娯楽業は 324人で、前年同月と比べて、48.6%増となりました。
 D 建設業は 452人で、前年同月と比べて、15.6%増となりました。
 P 医療、福祉は 2,942人で、前年同月と比べて、12.2%増となりました。

- 【減少】 M 宿泊業、飲食サービス業は308人で、前年同月と比べて、23.6%減となりました。
 E 製造業は 866人で、前年同月と比べて、7.3%減となりました。
 I 卸売業、小売業は 697人で、前年同月と比べて、6.9%減となりました。
 H 運輸業、郵便業は843人で、前年同月と比べると5.7%減となりました。
 R サービス業(他に分類されないもの)は701人で、前年同月と比べて、2.9%減となりました。

産業別一般新規求人状況(新産業分類区分) (新規学卒者を除きパートタイムを含む)

奈良労働局

令和5年8月

産 業 別	新規求人数				
	令和5年8月	令和5年7月	令和4年8月	対前年比	
A.B. 農、林、漁業(01～04)	126	96	118	6.8	
C 鉱業、砕石業、砂利採取業(05)	0	0	0	0.0	
D 建設業(06～08)	452	477	391	15.6	
(06 総合工事業)	288	282	225	28.0	
E 製造業(09～32)	866	711	934	▲ 7.3	
09 食料品製造業	150	82	170	▲ 11.8	
10 飲料・たばこ・飼料製造業	19	7	11	72.7	
11 繊維工業	56	57	92	▲ 39.1	
12 木材・木製品製造業(家具を除く)	26	44	24	8.3	
13 家具・装備品製造業	7	15	9	▲ 22.2	
14 パルプ・紙・紙加工品製造業	56	24	28	100.0	
15 印刷・同関連業	14	16	22	▲ 36.4	
16 化学工業	73	59	72	1.4	
17 石油製品・石炭製品製造業	2	2	0	0.0	
18 プラスチック製品製造業(別掲を除く)	150	128	149	0.7	
19 ゴム製品製造業	25	11	33	▲ 24.2	
21 窯業・土石製品製造業	22	13	26	▲ 15.4	
22 鉄鋼業	9	9	19	▲ 52.6	
23 非鉄金属製造業	3	4	1	200.0	
24 金属製品製造業	58	64	75	▲ 22.7	
25 はん用機械器具製造業	45	20	34	32.4	
26 生産用械器具製造業	52	39	56	▲ 7.1	
27 業務用機械器具製造業	2	3	0	0.0	
28 電子部品・デバイス・電子回路製造業	7	14	29	▲ 75.9	
29 電気機械器具製造業	37	53	24	54.2	
30 情報通信機械器具製造業	3	0	1	200.0	
31 輸送用機械器具製造業	30	13	30	0.0	
20, 32 その他の製造業	20	34	29	▲ 31.0	
F 電気・ガス・熱供給・水道業(33～36)	5	3	5	0.0	
G 情報通信業(37～41)	21	35	29	▲ 27.6	
(39 情報サービス業)	11	22	11	0.0	
H 運輸業、郵便業(42～49)	843	275	894	▲ 5.7	
I 卸売業、小売業(50～61)	697	658	749	▲ 6.9	
50～55 卸売業	170	178	178	▲ 4.5	
56～61 小売業	527	480	571	▲ 7.7	
(56 各種商品小売業)	30	20	26	15.4	
J 金融業、保険業(62～67)	7	42	30	▲ 76.7	
K 不動産業、物品賃貸業(68～70)	86	103	90	▲ 4.4	
L 学術研究、専門・技術サービス業(71～74)	224	172	189	18.5	
M 宿泊業、飲食サービス業(75～77)	308	587	403	▲ 23.6	
(76 飲食店)	180	460	239	▲ 24.7	
N 生活関連サービス業、娯楽業(78～80)	324	200	218	48.6	
O 教育、学習支援業(81, 82)	64	116	59	8.5	
P 医療、福祉(83～85)	2,942	2,682	2,621	12.2	
(83 医療業)	772	734	765	0.9	
(85 社会保険・社会福祉・介護事業)	2,167	1,945	1,847	17.3	
Q 複合サービス事業(86, 87)	67	29	65	3.1	
R サービス業(他に分類されないもの)(88～96)	701	962	722	▲ 2.9	
(91 職業紹介・労働者派遣業)	169	387	141	19.9	
(92 その他の事業サービス業)	383	458	440	▲ 13.0	
S, T 公務(他に分類されるものを除く)・その他(97, 98, 99)	157	222	340	▲ 53.8	
合 計	7,890	7,370	7,857	0.4	
事業所規模	29人以下	4,599	4,420	4,500	2.2
	30～99人	1,983	1,840	2,144	▲ 7.5
	100～299人	971	783	867	12.0
	300～499人	133	195	192	▲ 30.7
	500～999人	186	130	143	30.1
	1000人以上	18	2	11	63.6

(注) 新産業分類(平成25年10月改訂の「日本標準産業分類」)に基づく区分による。

【産業別新規求人人数】

奈良労働局

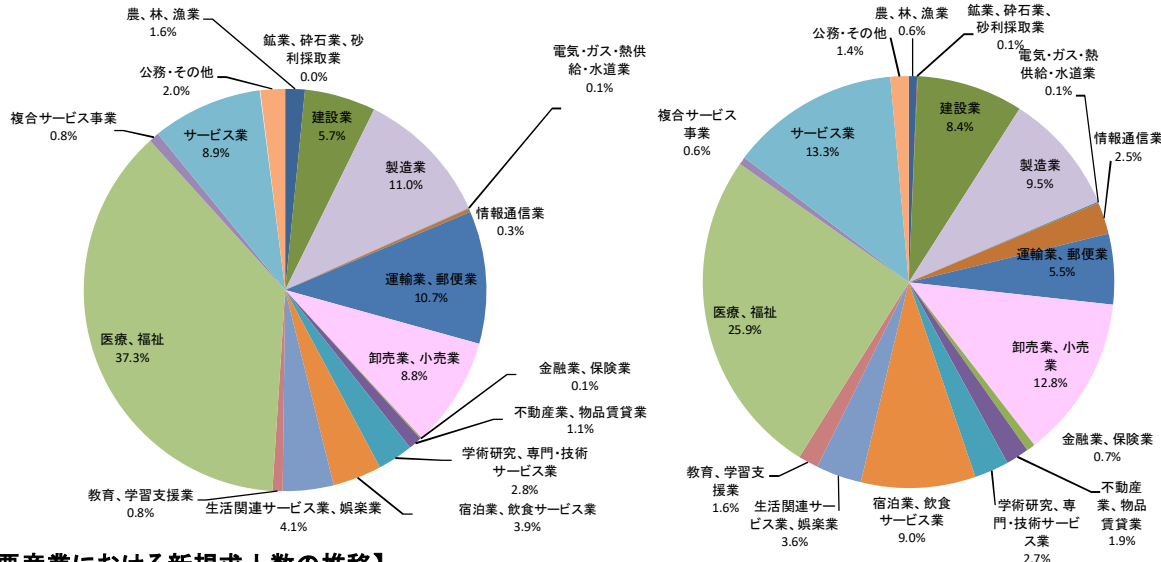
産業別	新規求人人数(人)			前年同月比			全国 全数
	全数	パートを除く	パートタイム	全数	パートを除く	パートタイム	
A.B. 農、林、漁業(01~04)	126	16	110	6.8	45.5	2.8	5,500
C 鉱業、砕石業、砂利採取業(05)	0	0	0	0.0	0.0	0.0	440
D 建設業(06~08)	452	420	32	15.6	22.4	▲ 33.3	70,940
E 製造業(09~32)	866	550	316	▲ 7.3	0.4	▲ 18.1	80,758
F 電気・ガス・熱供給・水道業(33~36)	5	4	1	0.0	▲ 20.0	0.0	837
G 情報通信業(37~41)	21	13	8	▲ 27.6	▲ 13.3	▲ 42.9	21,464
H 運輸業、郵便業(42~49)	843	744	99	▲ 5.7	▲ 3.0	▲ 22.0	46,609
I 卸売業、小売業(50~61)	697	347	350	▲ 6.9	▲ 13.0	0.0	108,442
J 金融業、保険業(62~67)	7	5	2	▲ 76.7	▲ 80.8	▲ 50.0	5,604
K 不動産業、物品賃貸業(68~70)	86	49	37	▲ 4.4	▲ 23.4	▲ 42.3	15,676
L 学術研究、専門・技術サービス業(71~74)	224	172	52	18.5	27.4	▲ 3.7	22,689
M 宿泊業、飲食サービス業(75~77)	308	117	191	▲ 23.6	▲ 27.8	▲ 20.7	76,296
N 生活関連サービス業、娯楽業(78~80)	324	114	210	48.6	62.9	41.9	30,332
O 教育、学習支援業(81, 82)	64	16	48	8.5	▲ 46.7	65.5	13,209
P 医療、福祉(83~85)	2,942	1,401	1,541	12.2	14.6	10.2	219,223
Q 複合サービス事業(86, 87)	67	58	9	3.1	41.5	▲ 62.5	4,815
R サービス業(他に分類されないもの)(88~96)	701	329	372	▲ 2.9	▲ 4.4	▲ 1.6	112,516
S, T 公務(他に分類されるものを除く)・その他(97, 98, 99)	157	71	86	▲ 53.8	▲ 11.3	▲ 66.9	11,887
合計	7,890	4,426	3,464	0.4	3.8	▲ 3.6	847,237

(注) 新産業分類(平成25年10月改訂の「日本標準産業分類」)に基づく区分による。

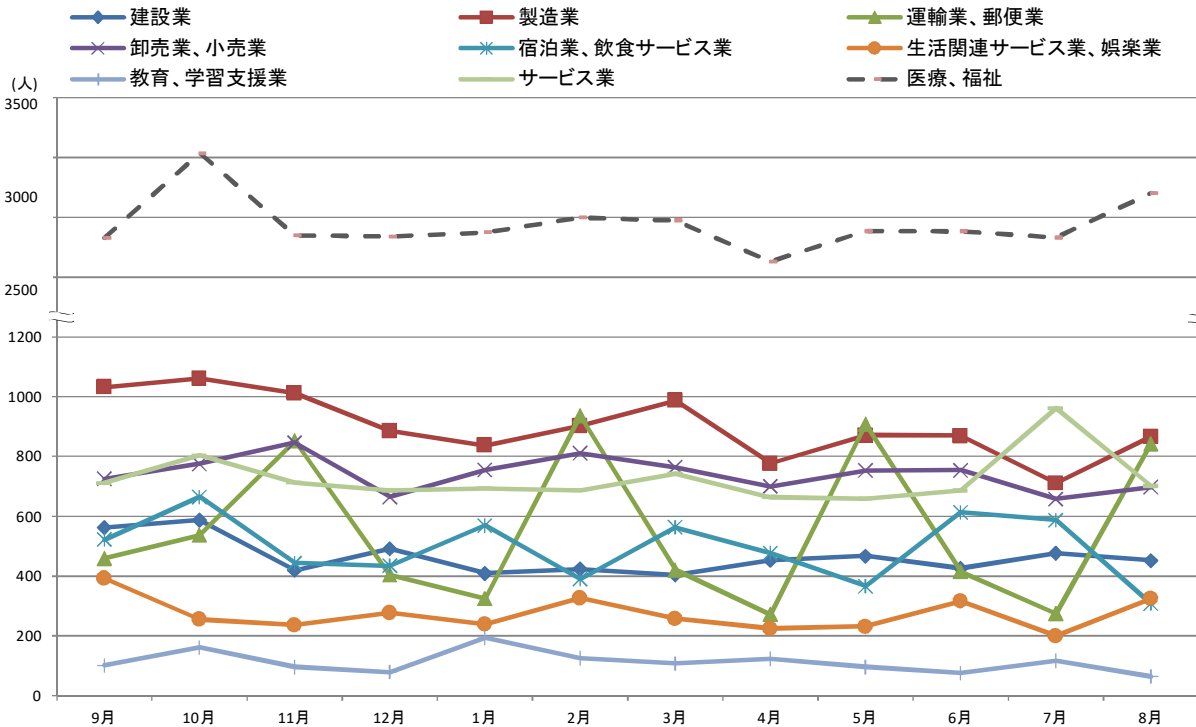
【新規求人の産業別割合】

奈良

全国



【主要産業における新規求人人数の推移】



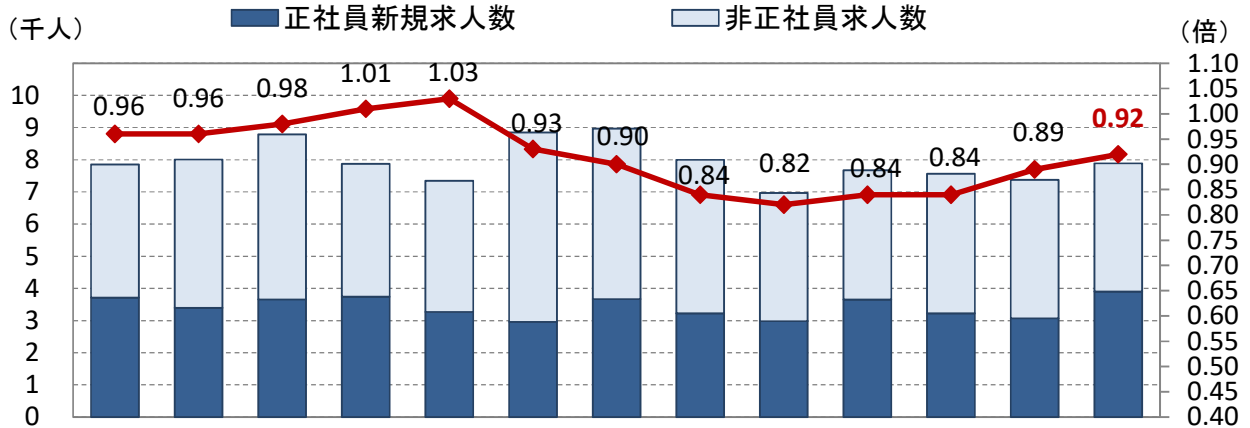
◆ 正社員求人の状況

- 正社員有効求人倍率(原数値)は 0.92倍で、前年同月と比較すると 0.04ポイント下回りました。
- 正社員新規求人数は 3,901人で、前年同月と比較すると 5.2%増となりました。
- 新規求人数に占める正社員求人の割合は 49.4%となりました。
前年同月と比較すると 2.2ポイント増となりました。

正社員有効求人倍率(原数値)

8月	奈良県	0.92倍	近畿	0.92倍	全国	1.01倍
7月	奈良県	0.89倍	近畿	0.91倍	全国	1.01倍
4年8月	奈良県	0.96倍	近畿	0.90倍	全国	1.00倍
3年8月	奈良県	0.92倍	近畿	0.80倍	全国	0.88倍
2年8月	奈良県	0.82倍	近畿	0.76倍	全国	0.78倍

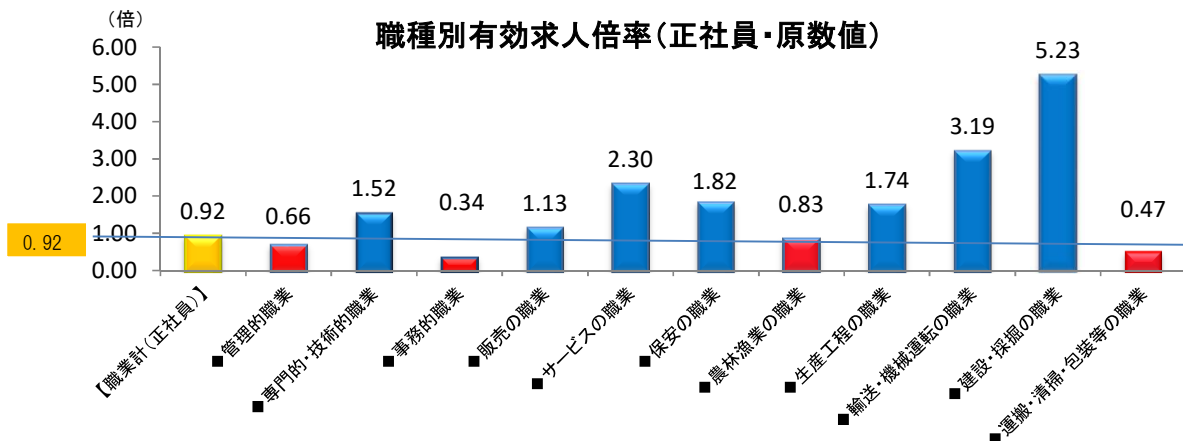
正社員求人数、求人倍率の推移



	4年	9月	10月	11月	12月	5年	1月	2月	3月	4月	5月	6月	7月	8月
正社員新規求人数	3,708	3,395	3,657	3,737	3,271	2,963	3,664	3,223	2,976	3,650	3,227	3,070	3,901	
新規求人正社員割合	47.2	42.4	41.6	47.5	44.5	33.5	40.9	40.3	42.7	47.6	42.7	41.7	49.4	
正社員有効求人倍率	0.96	0.96	0.98	1.01	1.03	0.93	0.90	0.84	0.82	0.84	0.84	0.89	0.92	

(注) 正社員有効求人倍率は、正社員の月間有効求人数をパートタイムを除く常用の月間有効求職者数で除して算出しているが、パートタイムを除く常用の月間有効求職者には派遣労働者や契約社員を希望する者も含まれるため、厳密な意味での正社員有効求人倍率より低い値となる。

- 正社員の職業別有効求人倍率については、管理的職業、事務的職業、農林漁業の職業、運搬・清掃・包装等の職業で、職業計(0.92倍)を下回っている状況となっています。



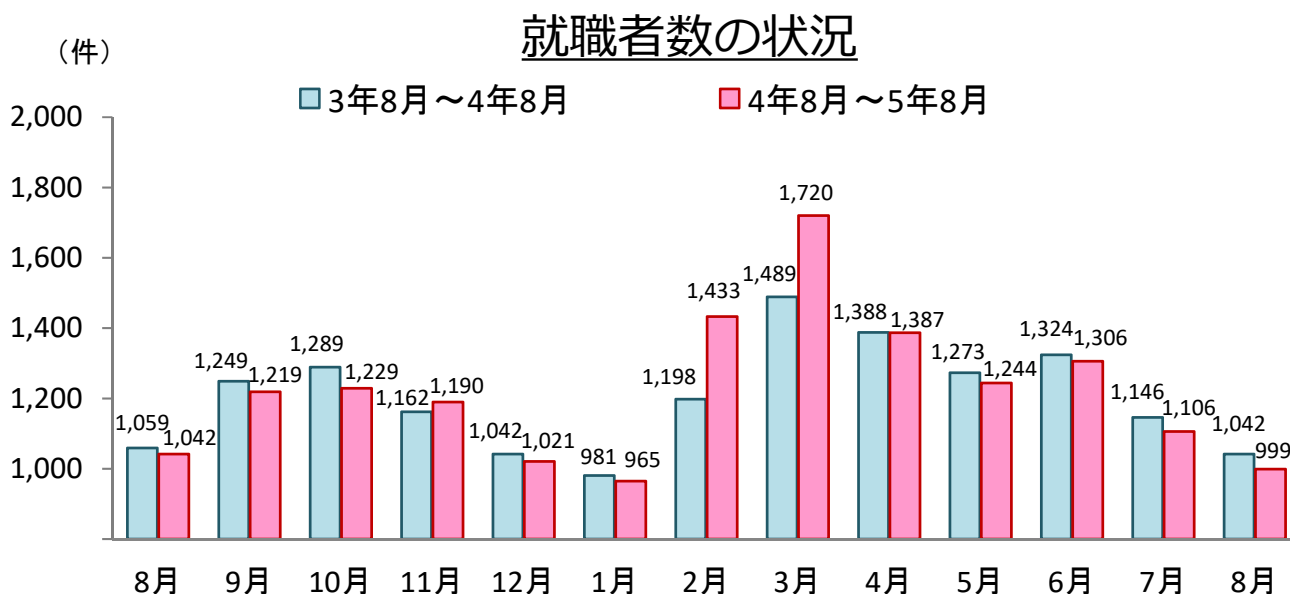
◆ 就職の状況

○ 就職件数は 999 件で、前年同月に比べて 4.1% 減となりました。

一般フルタイムは 440 件(前年同月比 11.8% 減)、パートは 559 件(前年同月比 2.9% 増)です。

○ 正社員就職件数は 347 件で、前年同月に比べて 12.2% 減となりました。

就職件数(全数)に占める正社員就職件数の割合は 34.7% で、前年同月に比べて 3.2 ポイント減となりました。



◆ 就業地別の求人数を用いた求人倍率

○ 就業地別有効求人倍率は **1. 37 倍** となり、前月を 0.04 ポイント上回りました。

○ 就業地別新規求人倍率は **2. 37 倍** となり、前月を 0.08 ポイント上回りました。

参考：就業地別の統計を取り始めた 2005 年(平成 17 年)2 月以降の就業地別有効求人倍率の過去最高値は、令和元年 5 月の 1.74 倍。

○ 就業地別の有効求人数(季節調整値)は 25,610 人で、前月に比べて 700 人増加し、2.8% 増となりました。

○ 就業地別の新規求人数(季節調整値)は 9,160 人で、前月に比べて 169 人増加し、1.9% 増となりました。

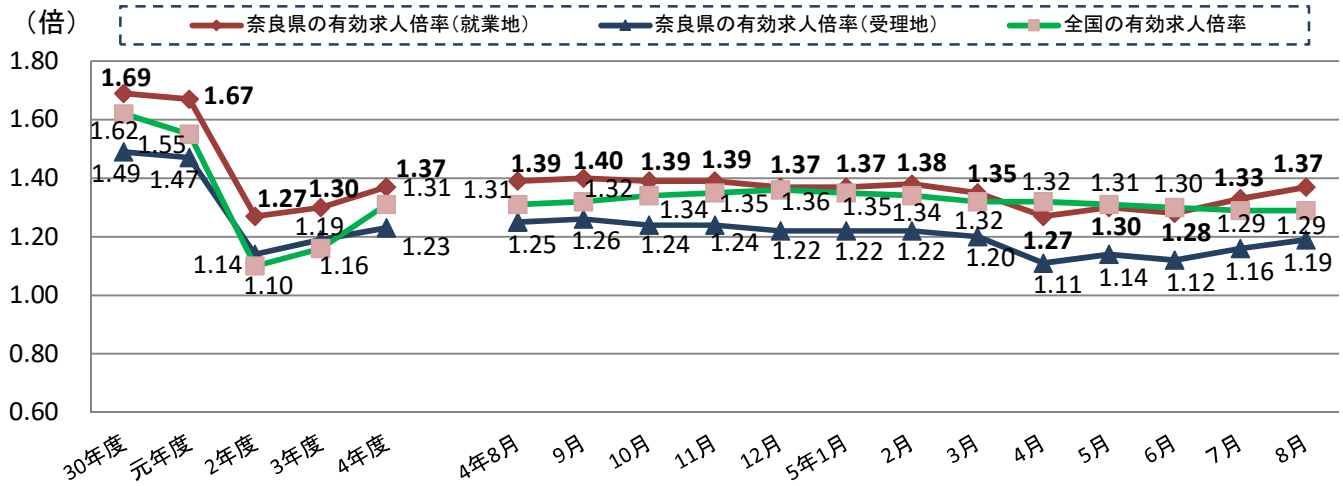
「就業地別の求人数」とは、全国のハローワークで受理した求人から、実際の就業地が奈良県内となっている求人数を抽出し、これを用いて就業地別求人倍率を算出しました。

(注) ・就業地として複数の市区町村が挙げられている求人については、求人数を該当の市区町村に割り当てることにより集計しています。

※通常、公表している求人倍率(1 ページ、2 ページ、5 ページ等)は、県内のハローワークが受理した求人数を用いて算出したもので、受理地別求人倍率と言います。

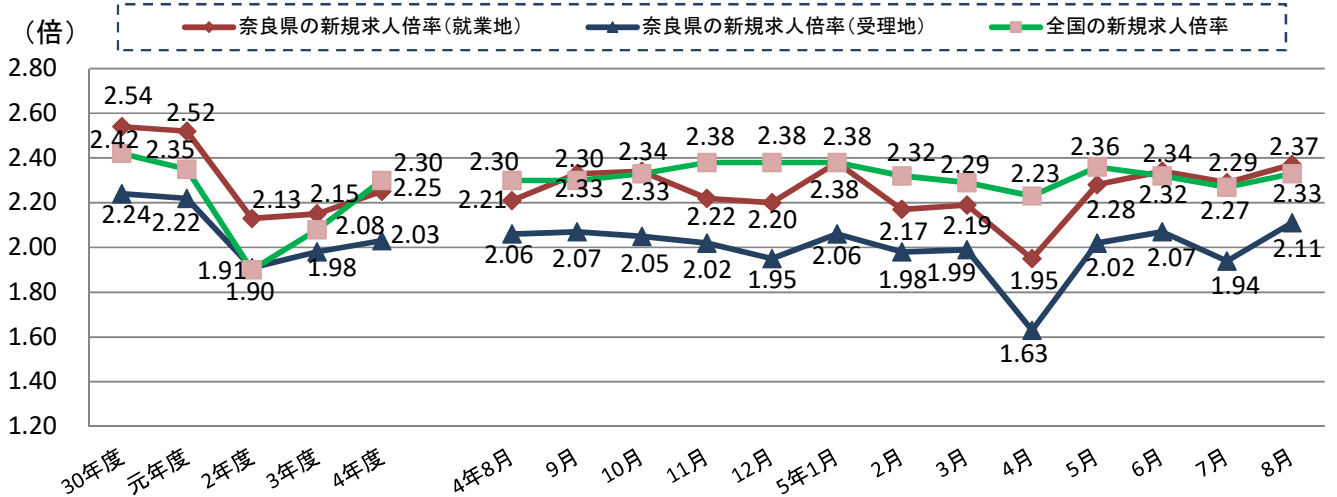
※求職者数は、受理地別求人倍率と同じ数値を用いています。

有効求人倍率の推移(就業地別・受理地別)



年度計は原数値であり、月別の数値は季節調整値である。
 令和4年12月以前の数値は、令和5年1月分公表時に新季節指数により改訂されている。季節調整法はセンサス局法Ⅱ(X-12-ARIMA)による。

新規求人倍率の推移(就業地別・受理地別)



年度計は原数値であり、月別の数値は季節調整値である。
 令和4年12月以前の数値は、令和5年1月分公表時に新季節指数により改訂されている。季節調整法はセンサス局法Ⅱ(X-12-ARIMA)による。

8月 有効求人倍率 (季節調整値)	全国順位	府県名	33	奈良	41	滋賀	31	京都	25	大阪	46	兵庫	40	和歌山
		受理地別	③	1.19	⑤	1.09	②	1.22	①	1.31	⑥	0.99	④	1.13
		就業地別	①	1.37	②	1.34	④	1.25	⑥	1.11	⑤	1.15	③	1.26

8月 新規求人倍率 (季節調整値)	奈良	滋賀	京都	大阪	兵庫	和歌山						
	③	2.11	④	1.84	②	2.43	①	2.70	⑥	1.79	④	1.84
	②	2.37	④	2.22	①	2.42	③	2.34	⑤	2.05	⑥	2.02

近畿	全国
1.19	1.29
1.17	

近畿	全国
2.29	2.33
2.25	

※受理地別・就業地別各求人倍率の①～⑥は、近畿各労働局内の順位を記載している。

公共職業安定所別 業務取扱状況

令和5年8月

職業紹介状況

(単位：人、%)

		奈良局計	奈良	大和高田	桜井	下市	大和郡山
1	新規求職	3,570	1,333	1,181	403	200	453
2	月間有効求職	18,301	6,558	6,390	2,013	916	2,424
3	紹介	3,851	1,452	1,235	448	224	492
4	就職	997	307	334	133	101	122
	雇用保険受給者	313	100	96	40	31	46
	雇用保険受給者の早期再就職	385	158	109	55	19	44
5	新規求人	7,890	3,448	2,173	731	612	926
6	月間有効求人	21,409	8,851	6,075	2,215	1,547	2,721
7	充足	903	298	333	80	88	104
8	就職率% (新規)	27.9	23.0	28.3	33.0	50.5	26.9
9	充足率% (新規)	11.4	8.6	15.3	10.9	14.4	11.2

※雇用保険受給者の早期再就職数＝7月実績

・ハローワーク利用登録者による数値を用いており、令和3年9月以降は充足のみ、求職者がハローワークインターネットサービスの求人に直接応募した数値を含みます。

(単位：倍)

求人倍率	新規	2.21	2.59	1.84	1.81	3.06	2.04
	有効	1.17	1.35	0.95	1.10	1.69	1.12

求人倍率は原数値

雇用保険

(単位：人、日、千円)

一般	受給資格決定	1,006	381	346	111	46	122
	初回受給者	1,076	416	354	116	52	138
	受給者実人員	4,806	1,816	1,718	533	193	546
基本手当基本	給付延日数	126,735	48,174	44,934	14,008	5,485	14,134
	給付金額	649,257	254,880	225,297	68,883	26,674	73,523
	支給終了者	780	281	279	99	37	84

・受給資格決定件数は速報値であり、修正があり得ます。

最近の雇用失業情勢 (1) 【主要指標】

奈良労働局職業安定部

項目 年月	新規				新規求人		有効				有効求人		就職率				充足		充足率		紹介件数 前年比	相談件数 (一般) 前年比		
	求職	前年比	求人	前年比	倍率 (季調)	求職	前年比	求人	前年比	倍率 (季調)	就職	前年比	新規		充足		新規							
													新規	前年比	充足	前年比	新規	前年比						
平成26年度	60,541	▲ 3.0	82,362	▲ 1.7	1.36	253,048	▲ 6.4	225,223	▲ 0.6	0.89	20,613	▲ 7.4	34.0	▲ 1.7	18,348	▲ 7.2	22.3	▲ 1.3	109,675	▲ 14.2	203,304	▲ 6.4		
平成27年度	58,675	▲ 3.1	92,815	12.7	1.58	244,184	▲ 3.5	253,703	12.6	1.04	19,815	▲ 3.9	33.8	▲ 1.9	17,619	▲ 4.0	19.0	▲ 4.6	99,604	▲ 9.2	197,780	▲ 2.7		
平成28年度	54,959	▲ 6.3	98,468	6.1	1.79	231,819	▲ 5.1	272,781	7.5	1.18	19,222	▲ 3.0	35.0	1.2	17,103	▲ 2.9	17.4	▲ 1.6	88,798	▲ 10.8	212,767	-		
平成29年度	51,867	▲ 5.6	105,419	7.1	2.03	218,522	▲ 5.7	291,747	7.0	1.34	18,514	▲ 3.7	35.7	0.7	16,529	▲ 3.4	15.7	▲ 1.7	80,026	▲ 9.9	204,115	▲ 4.1		
平成30年度	48,199	▲ 7.1	108,079	2.5	2.24	203,047	▲ 7.1	302,096	3.5	1.49	17,289	▲ 6.6	35.9	0.2	15,242	▲ 7.8	14.1	▲ 1.6	69,072	▲ 13.7	195,540	▲ 4.2		
平成31年度	46,994	▲ 2.5	104,187	▲ 3.6	2.22	202,222	▲ 0.4	297,141	▲ 1.6	1.47	16,115	▲ 6.8	34.3	▲ 1.6	14,146	▲ 7.2	13.6	▲ 0.5	64,946	▲ 6.0	194,293	▲ 0.6		
令和2年度	46,022	▲ 2.1	88,059	▲ 15.5	1.91	215,697	6.7	245,614	▲ 17.3	1.14	14,536	▲ 9.8	31.6	▲ 2.7	12,958	▲ 8.4	14.7	1.1	62,936	▲ 3.1	223,110	14.8		
令和3年度	46,879	1.9	92,631	5.2	1.98	214,969	▲ 0.3	256,595	4.5	1.19	14,584	0.3	31.1	▲ 0.5	13,006	0.4	14.0	▲ 0.7	62,110	▲ 3.3	221,170	▲ 0.9		
令和3年	4月	5,239	7.3	7,585	11.5	1.96	19,177	9.0	21,038	▲ 2.8	1,160	1,402	18.0	26.8	2.5	1,284	21.9	16.9	1.4	6,304	19.4	21,327	30.5	
	5	3,604	4.0	6,992	1.3	2.02	18,172	8.1	20,218	2.8	1.18	1,243	23.9	34.5	5.6	1,099	20.1	15.7	2.4	5,248	25.7	17,587	21.8	
	6	3,906	▲ 13.0	7,394	3.9	1.98	18,401	2.2	20,345	4.2	1.19	1,322	0.2	33.8	4.4	1,225	4.8	16.6	0.2	5,666	▲ 1.8	19,473	2.1	
	7	3,594	▲ 7.9	7,233	4.9	1.93	17,596	▲ 2.5	20,107	3.8	1.20	1,148	▲ 7.9	31.9	0.0	1,012	▲ 6.4	14.0	▲ 1.7	5,058	▲ 1.9	18,404	▲ 7.4	
	8	3,692	7.0	7,299	▲ 4.1	1.86	17,646	▲ 3.5	20,317	2.4	1.18	1,059	3.4	28.7	▲ 1.0	937	5.5	12.8	1.1	4,597	▲ 0.1	18,253	▲ 3.3	
	9	3,874	2.4	7,781	9.3	1.99	17,873	▲ 4.3	20,940	3.2	1.18	1,249	0.0	32.2	▲ 0.8	1,136	4.8	14.6	▲ 0.6	5,284	0.9	18,899	▲ 6.1	
	10	3,894	1.5	8,548	11.5	1.99	18,008	▲ 4.4	22,142	6.6	1.20	1,289	1.2	33.1	▲ 0.1	1,150	2.7	13.5	▲ 1.1	5,132	▲ 5.8	18,574	▲ 11.1	
	11	3,570	17.2	7,496	▲ 1.0	1.90	17,642	▲ 3.1	21,937	6.1	1.20	1,162	0.5	32.5	▲ 5.4	993	▲ 5.9	13.2	▲ 0.7	4,692	▲ 2.7	17,881	▲ 2.3	
	12	3,037	5.5	7,641	14.6	2.01	16,826	▲ 2.2	21,490	6.2	1.18	1,042	▲ 6.0	34.3	▲ 4.2	908	▲ 7.4	11.9	▲ 2.8	3,810	▲ 10.3	16,211	▲ 6.5	
	令和4年	1月	4,200	5.6	8,453	9.5	2.02	17,178	▲ 0.2	22,270	8.5	1.20	981	0.4	23.4	▲ 1.2	849	▲ 1.6	10.0	▲ 1.2	4,926	▲ 5.2	17,598	▲ 3.6
		2	3,891	▲ 0.9	7,951	▲ 2.5	2.04	17,529	▲ 1.1	22,785	6.8	1.22	1,198	3.5	30.8	1.3	1,055	1.5	13.3	0.6	5,555	▲ 16.9	17,244	▲ 6.6
		3	4,378	0.0	8,258	5.3	2.09	18,381	▲ 1.3	23,006	5.8	1.24	1,489	▲ 18.8	34.0	▲ 7.8	1,358	▲ 20.6	16.4	▲ 5.4	5,838	▲ 17.6	19,719	▲ 6.6
令和4年度	48,269	3.0	98,113	5.9	2.03	221,725	3.1	273,188	6.5	1.23	14,950	2.5	31.0	▲ 0.1	13,256	1.9	13.5	▲ 0.5	56,163	▲ 9.6	215,109	▲ 2.7		
令和4年	4月	5,426	3.6	8,784	15.8	2.11	19,686	2.7	22,938	9.0	1.23	1,388	▲ 1.0	25.6	▲ 1.2	1,222	▲ 4.8	13.9	▲ 3.0	4,895	▲ 22.4	19,844	▲ 7.0	
	5	4,218	17.0	7,751	10.9	2.02	19,847	6.1	22,258	10.1	1.22	1,273	2.4	30.2	▲ 4.3	1,124	2.3	14.5	▲ 1.2	4,755	▲ 9.4	18,602	5.8	
	6	4,024	3.0	7,808	5.6	2.02	19,617	6.6	22,291	9.6	1.23	1,324	0.2	32.9	▲ 0.9	1,160	▲ 5.3	14.9	▲ 1.7	4,945	▲ 12.7	18,957	▲ 2.6	
	7	3,453	▲ 3.9	8,099	12.0	2.14	18,432	4.8	22,068	9.8	1.24	1,146	▲ 0.2	33.2	1.3	988	▲ 2.4	12.2	▲ 1.8	4,045	▲ 20.0	17,106	▲ 7.1	
	8	3,719	0.7	7,857	7.6	2.06	18,225	3.3	22,369	10.1	1.25	1,042	▲ 1.6	28.0	▲ 0.7	942	0.5	12.0	▲ 0.8	4,163	▲ 9.4	18,385	0.7	
	9	3,903	0.7	8,006	2.9	2.07	18,177	1.7	22,787	8.8	1.26	1,219	▲ 2.4	31.2	▲ 1.0	1,069	▲ 5.9	13.4	▲ 1.2	4,661	▲ 11.8	18,240	▲ 3.5	
	10	3,846	▲ 1.2	8,785	2.8	2.05	18,329	1.8	23,242	5.0	1.24	1,229	▲ 4.7	32.0	▲ 1.1	1,078	▲ 6.3	12.3	▲ 1.2	4,546	▲ 11.4	17,656	▲ 4.9	
	11	3,414	▲ 4.4	7,875	5.1	2.02	17,804	0.9	23,194	5.7	1.24	1,190	2.4	34.9	2.4	1,036	4.3	13.2	0.0	4,259	▲ 9.2	16,892	▲ 5.5	
	12	2,910	▲ 4.2	7,344	▲ 3.9	1.95	16,706	▲ 0.7	22,091	2.8	1.22	1,021	▲ 2.0	35.1	0.8	894	▲ 1.5	12.2	0.3	3,195	▲ 16.1	14,892	▲ 8.1	
	令和5年	1月	4,470	6.4	8,846	4.6	2.06	17,347	1.0	22,653	1.7	1.22	965	▲ 1.6	21.6	▲ 1.8	846	▲ 0.4	9.6	▲ 0.4	5,055	2.6	17,258	▲ 1.9
		2	4,419	13.6	8,964	12.7	1.98	18,310	4.5	24,017	5.4	1.22	1,433	19.6	32.4	1.6	1,274	20.8	14.2	0.9	6,027	8.5	18,080	4.8
		3	4,467	2.0	7,994	▲ 3.2	1.99	19,245	4.7	23,280	1.2	1.20	1,720	15.5	38.5	4.5	1,623	19.5	20.3	3.9	5,617	▲ 3.8	19,197	▲ 2.6
令和5年度	20,655	▲ 0.9	37,453	▲ 7.1		97,466	1.7	105,418	▲ 5.8		6,042	▲ 2.1	29.3	▲ 1.8	5,357	▲ 1.5	14.3	0.3	21,730	▲ 4.7	90,773	▲ 2.3		
令和5年	4月	5,346	▲ 1.5	6,965	▲ 20.7	1.63	20,084	2.0	21,276	▲ 7.2	1.11	1,387	▲ 0.1	25.9	0.3	1,228	0.5	17.6	3.7	4,577	▲ 6.5	18,341	▲ 7.6	
	5	4,289	1.7	7,669	▲ 1.1	2.02	20,114	1.3	21,036	▲ 5.5	1.14	1,244	▲ 2.3	29.0	▲ 1.2	1,128	0.4	14.7	0.2	4,554	▲ 4.2	18,386	▲ 1.2	
	6	3,892	▲ 3.3	7,559	▲ 3.2	2.07	19,956	1.7	20,736	▲ 7.0	1.12	1,306	▲ 1.4	33.6	0.7	1,152	▲ 0.7	15.2	0.3	4,680	▲ 5.4	18,543	▲ 2.2	
	7	3,485	0.9	7,370	▲ 9.0	1.94	18,772	1.8	20,961	▲ 5.0	1.16	1,106	▲ 3.5	31.7	▲ 1.5	946	▲ 4.3	12.8	0.6	4,068	0.6	17,601	2.9	
	8	3,643	▲ 2.0	7,890	0.4	2.11	18,540	1.7	21,409	▲ 4.3	1.19	999	▲ 4.1	27.4	▲ 0.6	903	▲ 4.1	11.4	▲ 0.6	3,851	▲ 7.5	17,902	▲ 2.6	
	9																							
	10																							
	11																							
	12																							
	令和6年	1月																						
		2																						
		3																						

※令和4年12月以前の季節調整値は、令和5年1月分公表時に新季節指数により改訂されている。季節調整法はセンサス局法Ⅱ(X-12-ARIMA)による。
 ※紹介件数には、求職者がハローワークインターネットサービスの求人に直接応募した数値は含まず。

最近の雇用失業情勢 (2) 【主要指標】

奈良労働局職業安定部

項目	新規適用事業所数		廃止事業所数		月末事業所数		被保険者数		資格取得数		資格喪失数				受給資格決定件数		受給者実人員		受給率	事務組合委託数				
	前年対比	前年対比	前年対比	前年対比	(平均)	前年対比	(平均)	前年対比	前年対比	前年対比	前年対比	前年対比	前年対比	前年対比	前年対比	前年対比	前年対比	前年対比		前年対比	前年対比			
年月																								
平成22年度	788	5.2	602	▲ 6.8	16,528	1.1	211,769	2.7	44,475	10.8	36,970	4.1	3,703	▲ 28.1	26,249	3.9	20,277	▲ 12.7	84,875	▲ 16.6	3.23	6,005	▲ 1.0	
平成23年度	802	1.8	904	50.2	16,580	0.3	214,859	1.5	42,447	▲ 4.6	39,869	7.8	4,031	8.9	27,646	5.3	20,021	▲ 1.3	77,902	▲ 8.2	2.93	5,912	▲ 1.6	
平成24年度	788	▲ 1.7	627	▲ 30.6	16,663	0.5	216,528	0.8	43,109	1.6	40,920	2.6	4,324	7.3	29,184	5.6	19,818	▲ 1.0	76,886	▲ 1.3	2.87	5,866	▲ 0.8	
平成25年度	835	6.0	766	22.2	16,779	0.7	219,796	1.5	44,347	2.9	40,689	▲ 0.6	2,816	▲ 34.9	28,230	▲ 3.3	17,534	▲ 11.5	71,164	▲ 7.4	2.63	5,857	▲ 0.2	
平成26年度	799	▲ 4.3	709	▲ 7.4	16,866	0.5	224,214	2.0	47,066	6.1	41,730	2.6	3,487	23.8	28,296	0.2	16,904	▲ 3.6	61,268	▲ 13.9	2.23	5,836	▲ 0.3	
平成27年度	797	▲ 0.3	720	1.6	16,966	0.6	229,182	2.2	45,688	▲ 2.9	41,020	▲ 1.7	3,237	▲ 7.2	28,130	▲ 0.6	16,439	▲ 2.8	59,098	▲ 3.5	2.10	5,811	▲ 0.4	
平成28年度	937	17.6	643	▲ 10.7	17,165	1.2	234,281	2.3	48,571	6.3	41,345	0.8	2,492	▲ 23.0	27,766	▲ 1.3	14,657	▲ 10.8	50,723	▲ 14.2	1.77	5,796	▲ 0.3	
平成29年度	962	2.7	515	▲ 19.9	17,604	3.8	243,140	3.8	48,309	▲ 0.5	41,751	1.0	2,342	▲ 6.0	28,385	2.2	14,068	▲ 4.0	47,572	▲ 6.2	1.60	5,946	2.6	
平成30年度	759	▲ 21.1	569	10.5	17,886	1.6	246,581	1.4	47,429	▲ 1.8	43,993	5.4	2,411	3.0	29,691	4.6	13,410	▲ 4.7	44,252	▲ 7.0	1.47	6,015	1.2	
平成31年度	717	▲ 25.6	584	▲ 11.1	18,030	0.8	249,927	1.4	47,422	▲ 0.0	43,640	▲ 0.8	2,398	▲ 0.5	29,184	▲ 1.7	13,508	0.7	44,233	▲ 0.0	1.45	6,014	▲ 0.0	
令和2年度	868	21.1	495	▲ 15.2	18,351	1.8	251,074	0.5	44,182	▲ 6.8	43,729	0.2	2,550	6.3	28,385	▲ 2.7	14,487	7.2	53,265	20.4	1.74	6,046	▲ 9.6	
令和3年度	766	▲ 11.8	551	11.3	18,696	1.9	251,598	0.2	43,828	▲ 0.8	43,599	▲ 0.3	1,950	▲ 23.5	27,914	▲ 1.7	13,106	▲ 9.5	50,387	▲ 5.4	1.64	6,116	1.2	
令和3年 4月	122	9.9	45	25.0	18,588	2.2	249,876	0.4	7,942	0.5	8,291	▲ 9.9	480	6.9	5,207	▲ 16.9	1,605	▲ 6.0	4,038	23.3	1.59	6,099	1.0	
5	76	▲ 23.2	32	0.0	18,631	2.1	252,459	0.4	5,670	▲ 8.1	3,053	▲ 13.1	107	▲ 72.1	2,024	▲ 14.8	1,383	▲ 9.0	4,079	6.7	1.59	6,095	0.9	
6	56	▲ 46.7	54	▲ 1.8	18,641	1.9	252,881	0.0	3,831	▲ 8.2	3,473	9.6	245	▲ 1.2	2,191	6.8	1,266	▲ 16.2	4,485	▲ 0.3	1.74	6,103	1.0	
7	69	▲ 8.0	45	▲ 8.2	18,664	1.8	252,733	0.2	3,038	▲ 2.9	3,144	0.8	165	▲ 32.7	1,986	▲ 9.1	1,067	▲ 20.0	4,696	▲ 3.6	1.82	6,098	1.0	
8	54	▲ 10.0	26	▲ 43.5	18,692	1.9	252,179	0.1	2,758	4.0	3,386	16.3	116	▲ 50.0	2,075	13.0	1,011	▲ 7.2	4,756	▲ 7.0	1.85	6,097	1.1	
9	63	▲ 11.3	52	▲ 64.4	18,707	2.4	251,311	▲ 0.2	2,939	▲ 2.4	3,793	25.2	101	▲ 40.9	2,152	5.9	1,053	▲ 2.8	4,608	▲ 10.7	1.80	6,105	1.4	
10	57	▲ 34.5	31	14.8	18,730	2.1	251,505	0.4	3,810	21.0	3,585	▲ 20.4	128	▲ 5.2	2,247	5.8	1,046	▲ 15.2	4,347	▲ 13.7	1.70	6,113	1.4	
11	46	2.2	43	104.8	18,738	2.0	251,812	0.5	2,904	12.6	2,814	13.3	86	▲ 30.6	1,829	11.5	990	▲ 7.3	4,261	▲ 9.4	1.66	6,120	1.3	
12	61	24.5	43	104.8	18,757	1.9	251,671	0.3	2,413	▲ 6.8	2,586	13.7	122	▲ 11.6	1,719	8.6	770	▲ 8.8	3,999	▲ 9.7	1.56	6,133	1.3	
令和4年 1月	52	▲ 7.1	93	342.9	18,720	1.5	251,005	0.2	2,768	▲ 3.6	3,444	3.8	137	▲ 1.4	2,321	2.1	907	1.5	3,859	▲ 8.5	1.51	6,137	1.2	
2	60	17.6	43	152.9	18,736	1.4	250,970	0.1	2,683	▲ 4.8	2,710	5.9	130	38.3	1,853	6.9	929	▲ 4.1	3,598	▲ 11.8	1.41	6,145	1.1	
3	50	▲ 15.3	44	83.3	18,745	1.3	250,775	0.2	3,072	▲ 2.0	3,320	▲ 9.0	133	▲ 30.7	2,310	1.2	1,079	▲ 12.1	3,661	▲ 9.8	1.44	6,145	1.0	
令和4年度	751	▲ 2.0	597	8.4	18,839	0.8	251,004	▲ 0.2	44,502	1.5	43,547	▲ 0.1	1,999	2.5	28,792	3.2	13,256	1.1	47,754	▲ 5.2	1.56	6,134	0.3	
令和4年 4月	92	▲ 24.6	40	▲ 11.1	18,794	1.1	250,912	0.4	8,056	1.4	7,906	▲ 4.6	400	▲ 16.7	5,381	3.3	1,687	5.1	3,562	▲ 11.8	1.40	6,152	0.9	
5	60	▲ 21.1	37	15.6	18,818	1.0	252,782	0.1	5,498	▲ 3.0	3,506	14.8	161	50.5	2,257	11.5	1,341	▲ 3.0	3,816	▲ 6.4	1.49	6,146	0.8	
6	84	50.0	57	5.6	18,841	1.1	251,784	▲ 0.4	3,793	▲ 1.0	3,190	▲ 8.2	111	▲ 54.7	2,052	▲ 6.3	1,142	▲ 9.8	4,046	▲ 9.8	1.58	6,135	0.5	
7	73	5.8	43	▲ 4.4	18,869	1.1	251,767	▲ 0.4	3,348	10.2	3,326	5.8	161	▲ 2.4	2,177	9.6	936	▲ 12.3	4,270	▲ 9.1	1.67	6,136	0.6	
8	59	9.3	56	115.4	18,878	1.0	251,464	▲ 0.3	2,858	3.6	3,138	▲ 7.3	115	▲ 0.9	2,127	2.5	1,022	1.1	4,588	▲ 3.5	1.79	6,132	0.6	
9	67	6.3	152	192.3	18,795	0.5	251,267	▲ 0.0	3,007	2.3	3,182	▲ 16.1	142	40.6	2,173	1.0	1,038	▲ 1.4	4,332	▲ 6.0	1.69	6,129	0.4	
10	46	▲ 19.3	45	45.2	18,799	0.4	250,730	▲ 0.3	3,471	▲ 8.9	3,993	11.4	220	71.9	2,458	9.4	1,142	9.2	4,162	▲ 4.3	1.63	6,122	0.1	
11	48	4.4	33	▲ 23.3	18,816	0.4	250,953	▲ 0.3	2,979	2.6	2,731	▲ 3.0	113	31.4	1,804	▲ 1.4	998	0.8	4,028	▲ 5.5	1.58	6,122	0.0	
12	56	▲ 8.2	48	11.6	18,825	0.4	250,924	▲ 0.3	2,410	▲ 0.1	2,422	▲ 6.3	129	5.7	1,582	▲ 8.0	736	▲ 4.4	3,811	▲ 4.7	1.50	6,135	0.0	
令和5年 1月	56	7.7	35	▲ 62.4	18,845	0.7	250,075	▲ 0.4	2,817	1.8	3,473	0.8	103	▲ 24.8	2,369	2.1	1,004	10.7	3,809	▲ 1.3	1.50	6,130	▲ 0.1	
2	62	3.3	21	▲ 51.2	18,886	0.8	250,000	▲ 0.4	3,144	17.2	3,200	18.1	138	6.2	1,952	5.3	1,040	12.0	3,651	1.5	1.44	6,134	▲ 0.2	
3	48	▲ 4.0	30	▲ 31.8	18,907	0.9	249,384	▲ 0.6	3,121	1.6	3,480	4.8	206	54.9	2,460	6.5	1,170	8.4	3,679	0.5	1.45	6,137	▲ 0.1	
令和5年度	375	1.9	263	12.9	18,994	1.6	250,839	▲ 0.3	23,626	0.3	21,270	1.0	1,150	21.3	14,523	3.8	6,341	3.5	21,441	5.7	1.67	6,131	▲ 80.0	
令和5年 4月	99	7.6	49	22.5	18,957	0.9	247,458	▲ 1.4	6,207	▲ 23.0	7,998	1.2	437	9.3	5,612	4.3	1,616	▲ 4.2	3,574	0.3	1.42	6,147	▲ 0.1	
5	72	20.0	60	62.2	18,974	0.8	251,382	▲ 0.6	7,654	39.2	3,672	4.7	215	33.5	2,432	7.8	1,441	7.5	4,155	8.9	1.63	6,142	▲ 0.1	
6	88	4.8	67	17.5	18,998	0.8	251,917	0.1	3,702	▲ 2.4	3,192	0.1	164	47.7	2,118	3.2	1,179	3.2	4,300	6.3	1.68	6,126	▲ 0.2	
7	64	▲ 12.3	55	27.9	19,009	0.7	251,906	0.1	3,171	▲ 5.3	3,185	▲ 4.2	172	6.8	2,167	▲ 0.5	1,099	17.4	4,606	7.9	1.80	6,121	▲ 0.2	
8	52	▲ 11.9	32	▲ 42.9	19,031	0.8	251,530	0.0	2,892	1.2	3,223	2.7	162	40.9	2,194	3.1	1,006	▲ 1.6	4,806	4.8	1.87	6,118	▲ 0.2	
9																								
10																								
11																								
12																								
令和6年 1月																								
2																								
3																								

※令和4年4月以降の受給資格決定件数は速報値であり、修正があります。