

厚生労働省奈良労働局 発表
令和5年6月30日(金)
午前8時30分解禁

【照会先】

職業安定部職業安定課

課長 岩脇 辰行

地方労働市場情報官 森本 祥未

電話 0742-32-0208 (内線363)

奈良県の一般職業紹介状況(令和5年5月分)について

令和5年5月の有効求人倍率は1.14倍
就業地別有効求人倍率は1.30倍

県内の雇用情勢については、引き続き求人が求職を上回って推移している状況が続いているものの、今後物価上昇等が雇用に与える影響に留意する必要がある。

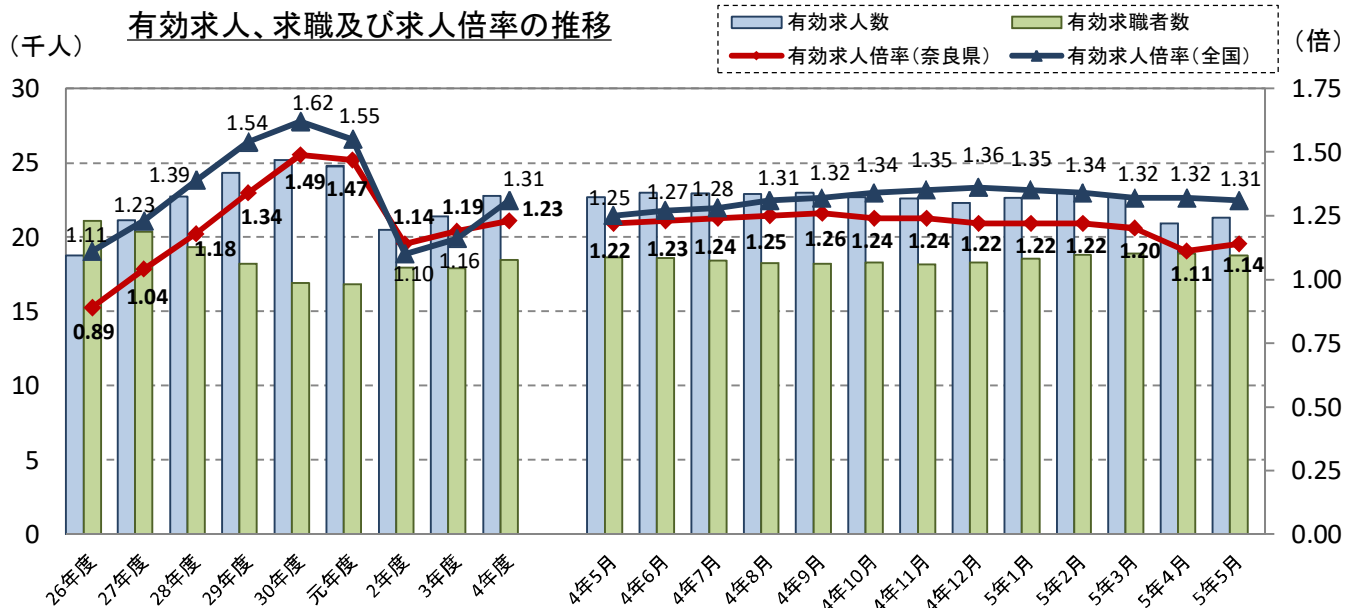
- ◎ 有効求人倍率は前月より0.03ポイント増加
- ◎ 就業地別有効求人倍率は1.30倍で、前月より0.03ポイント増加
- ◎ 新規求人倍率は2.02倍で、前月より0.39ポイント増加

◆ 有効求人、求職、求人倍率の状況

- 有効求人数(季節調整値)は21,313人で、前月に比べて370人増加し、1.8%増となりました。
- 有効求職者数(季節調整値)は18,758人で、前月に比べて123人減少し、0.7%減となりました。
- 有効求人倍率(季節調整値)は1.14倍となり、前月より0.03ポイント上回りました。

有効求人倍率(季節調整値)

5月	奈良県	1.14倍	近畿	1.21倍	全国	1.31倍
4月	奈良県	1.11倍	近畿	1.21倍	全国	1.32倍



(注) 1. 月別の数値は季節調整値である。なお、令和4年12月以前の数値は、令和5年1月分公表時に新季節指数により改訂されている。
2. 年度計は原数値である。

※ 求人倍率や求人数には、県内のハローワークが受理した求人数を用いた「受理地別」、実際の就業地が県内である求人数を用いた「就業地別」があり、本資料において「就業地別」の記載がないものは、「受理地別」を用いています。

※ ハローワークインターネットサービスの機能拡充に伴い、令和3年9月以降の数値には、特段の記載があるものを除き、ハローワークに来所せず、オンライン上で求職登録した求職者数や、求職者がハローワークインターネットサービスの求人へ直接応募した就職件数等が含まれています。

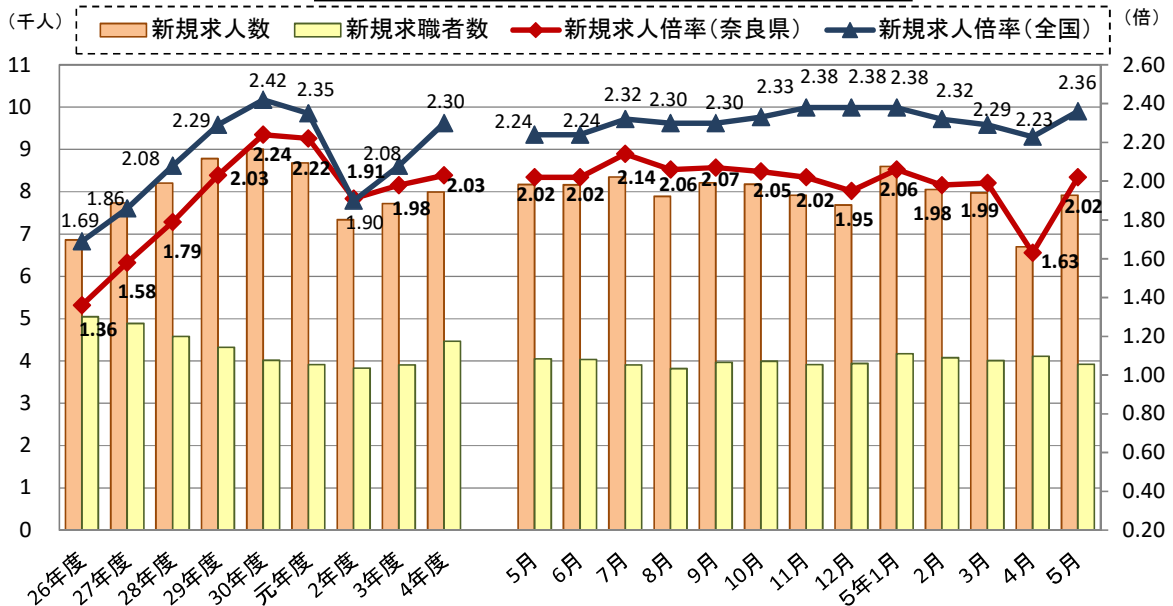
◆ 新規求人、求職、求人倍率の状況

- 新規求人数(季節調整値)は 7,918人で、前月に比べて1,218人増加し、18.2%増となりました。なお、新規求人数(原数値)に占める正社員求人の割合は、47.6%です。
- 新規求職者数(季節調整値)は 3,919人で、前月に比べて194人減少し、4.7%減となりました。
- 新規求職者(常用)の状況から
 - 在職者は 1,034人となり、前年同月と比較すると 0.4%増となりました。
 - 離職者は2,748人となり、前年同月と比較すると 5.5%増となりました。
 - 離職者のうち事業主都合離職者は667人となり、前年同月と比較すると 21.1%増となりました。
 - 離職者のうち自己都合離職者は 1,818人となり、前年同月と比較すると 3.2%増となりました。
- 新規求人倍率(季節調整値)は 2.02倍となり、前月に比べて0.39ポイント上回りました。

新規求人倍率(季節調整値)

5月	奈良県	2.02倍	近畿	2.30倍	全国	2.36倍
4月	奈良県	1.63倍	近畿	2.29倍	全国	2.23倍

新規求人、求職及び求人倍率の推移



(注) 年度別の数値は原数値で、月別の数値は季節調整値である。なお、令和4年12月以前の数値は、令和5年1月分公表時に新季節指数により改訂されている。

◆ 産業別新規求人の状況

- 新規求人数の多い産業は、次のとおりです。

- P 医療、福祉は 2,719人で、前年同月と比べて、0.7%減となりました。
- H 運輸業、郵便業は 908人で、前年同月と比べて、4.5%増となりました。
- E 製造業は 871人で、前年同月と比べて、5.8%減となりました。
- I 卸売業、小売業は 753人で、前年同月と比べて、8.5%増となりました。

- 主な産業(300人以上)のうち前年同月比で新規求人数の増加・減少が多い産業は、次のとおりです。

- 【増加】 D 建設業は 467人で、前年同月と比べて、15.0%増となりました。
- I 卸売業、小売業は 753人で、前年同月と比べて、8.5%増となりました。
- 【減少】 R サービス業(他に分類されないもの)は 659人で、前年同月と比べて、19.8%減となりました。
- M 宿泊業、飲食サービス業は 366人で、前年同月と比べて、7.6%減となりました。
- E 製造業は、871人で、前年同月と比べて、5.8%減となりました。

産業別一般新規求人状況(新産業分類区分) (新規学卒者を除きパートタイムを含む)

奈良労働局

令和5年5月

産 業 別	新規求人人数				
	令和5年5月	令和5年4月	令和4年5月	対前年比	
A.B. 農、林、漁業(01~04)	53	100	45	17.8	
C 鉱業、砕石業、砂利採取業(05)	0	0	0	0.0	
D 建設業(06~08)	467	453	406	15.0	
(06 総合工事業)	262	278	227	15.4	
E 製造業(09~32)	871	777	925	▲ 5.8	
09 食料品製造業	171	94	138	23.9	
10 飲料・たばこ・飼料製造業	23	2	5	360.0	
11 繊維工業	42	74	75	▲ 44.0	
12 木材・木製品製造業(家具を除く)	10	48	26	▲ 61.5	
13 家具・装備品製造業	16	9	9	77.8	
14 パルプ・紙・紙加工品製造業	53	35	39	35.9	
15 印刷・同関連業	14	16	25	▲ 44.0	
16 化学工業	43	58	87	▲ 50.6	
17 石油製品・石炭製品製造業	1	1	0	0.0	
18 プラスチック製品製造業(別掲を除く)	123	133	190	▲ 35.3	
19 ゴム製品製造業	18	21	19	▲ 5.3	
21 窯業・土石製品製造業	21	14	25	▲ 16.0	
22 鉄鋼業	17	12	13	30.8	
23 非鉄金属製造業	0	4	3	▲ 100.0	
24 金属製品製造業	97	84	85	14.1	
25 はん用機械器具製造業	46	25	22	109.1	
26 生産用械器具製造業	53	47	45	17.8	
27 業務用機械器具製造業	0	5	0	0.0	
28 電子部品・デバイス・電子回路製造業	6	10	11	▲ 45.5	
29 電気機械器具製造業	51	24	31	64.5	
30 情報通信機械器具製造業	2	0	1	100.0	
31 輸送用機械器具製造業	40	9	36	11.1	
20, 32 その他の製造業	24	52	40	▲ 40.0	
F 電気・ガス・熱供給・水道業(33~36)	4	3	12	▲ 66.7	
G 情報通信業(37~41)	15	35	24	▲ 37.5	
(39 情報サービス業)	10	27	5	100.0	
H 運輸業、郵便業(42~49)	908	271	869	4.5	
I 卸売業、小売業(50~61)	753	700	694	8.5	
50~55 卸売業	211	163	184	14.7	
56~61 小売業	542	537	510	6.3	
(56 各種商品小売業)	54	16	66	▲ 18.2	
J 金融業、保険業(62~67)	5	32	8	▲ 37.5	
K 不動産業、物品賃貸業(68~70)	53	143	94	▲ 43.6	
L 学術研究、専門・技術サービス業(71~74)	202	183	127	59.1	
M 宿泊業、飲食サービス業(75~77)	366	477	396	▲ 7.6	
(76 飲食店)	201	361	260	▲ 22.7	
N 生活関連サービス業、娯楽業(78~80)	231	224	236	▲ 2.1	
O 教育、学習支援業(81, 82)	96	123	67	43.3	
P 医療、福祉(83~85)	2,719	2,541	2,739	▲ 0.7	
(83 医療業)	800	735	805	▲ 0.6	
(85 社会保険・社会福祉・介護事業)	1,915	1,794	1,930	▲ 0.8	
Q 複合サービス事業(86, 87)	45	30	42	7.1	
R サービス業(他に分類されないもの)(88~96)	659	664	822	▲ 19.8	
(91 職業紹介・労働者派遣業)	125	159	176	▲ 29.0	
(92 その他の事業サービス業)	412	381	449	▲ 8.2	
S. T 公務(他に分類されるものを除く)・その他(97, 98, 99)	222	209	245	▲ 9.4	
合 計	7,669	6,965	7,751	▲ 1.1	
事業所規模	29人以下	4,374	4,277	4,491	▲ 2.6
	30~99人	2,133	1,726	2,133	0.0
	100~299人	826	635	879	▲ 6.0
	300~499人	134	154	83	61.4
	500~999人	175	165	162	8.0
	1000人以上	27	8	3	800.0

(注) 新産業分類(平成25年10月改訂の「日本標準産業分類」)に基づく区分による。

【産業別新規求人人数】

奈良労働局

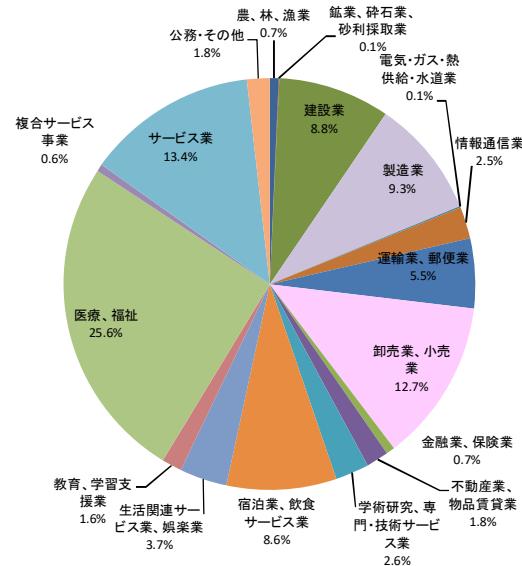
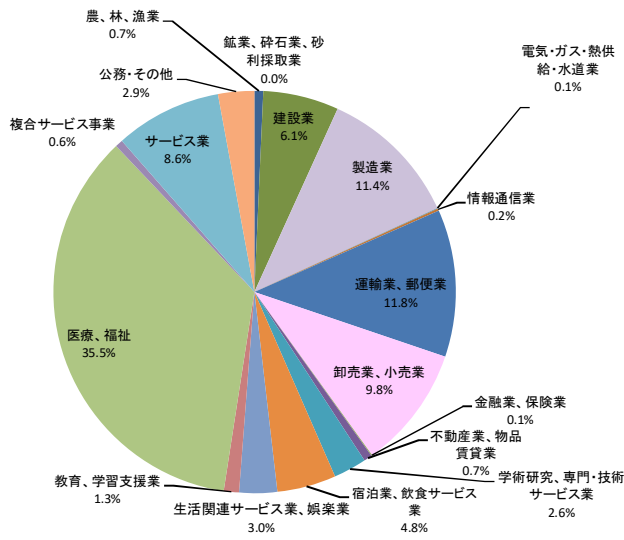
産業別	新規求人人数(人)			前年同月比			全国 全数
	全数	パートを除く	パートタイム	全数	パートを除く	パートタイム	
A.B. 農、林、漁業(01~04)	53	11	42	17.8	57.1	10.5	5,795
C 鉱業、砕石業、砂利採取業(05)	0	0	0	0.0	0.0	0.0	470
D 建設業(06~08)	467	424	43	15.0	18.4	▲ 10.4	73,093
E 製造業(09~32)	871	505	366	▲ 5.8	▲ 11.1	2.5	77,576
F 電気・ガス・熱供給・水道業(33~36)	4	4	0	▲ 66.7	▲ 66.7	0.0	831
G 情報通信業(37~41)	15	11	4	▲ 37.5	▲ 21.4	▲ 60.0	21,011
H 運輸業、郵便業(42~49)	908	757	151	4.5	▲ 0.8	42.5	45,740
I 卸売業、小売業(50~61)	753	372	381	8.5	8.1	8.9	106,372
J 金融業、保険業(62~67)	5	3	2	▲ 37.5	▲ 25.0	▲ 50.0	5,506
K 不動産業、物品賃貸業(68~70)	53	40	13	▲ 43.6	▲ 34.4	▲ 60.6	14,885
L 学術研究、専門・技術サービス業(71~74)	202	151	51	59.1	51.0	88.9	22,064
M 宿泊業、飲食サービス業(75~77)	366	125	241	▲ 7.6	▲ 21.9	2.1	71,982
N 生活関連サービス業、娯楽業(78~80)	231	79	152	▲ 2.1	▲ 2.5	▲ 1.9	30,953
O 教育、学習支援業(81, 82)	96	22	74	43.3	▲ 8.3	72.1	13,379
P 医療、福祉(83~85)	2,719	1,278	1,441	▲ 0.7	1.2	▲ 2.4	213,201
Q 複合サービス事業(86, 87)	45	38	7	7.1	46.2	▲ 56.3	4,984
R サービス業(他に分類されないもの)(88~96)	659	318	341	▲ 19.8	▲ 18.7	▲ 20.9	111,846
S, T 公務(他に分類されるものを除く)・その他(97, 98, 99)	222	80	142	▲ 9.4	▲ 8.0	▲ 10.1	14,628
合計	7,669	4,218	3,451	▲ 1.1	▲ 1.1	▲ 1.1	834,316

(注) 新産業分類(平成25年10月改訂の「日本標準産業分類」)に基づく区分による。

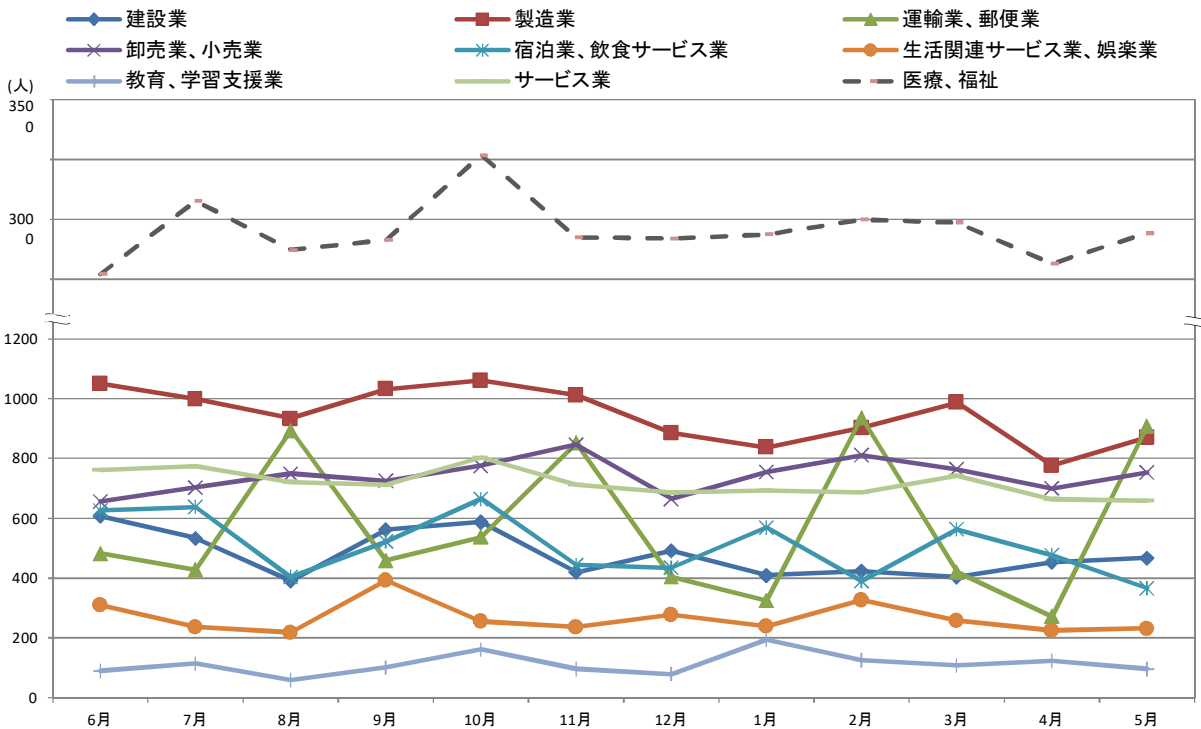
【新規求人の産業別割合】

奈良

全国



【主要産業における新規求人人数の推移】



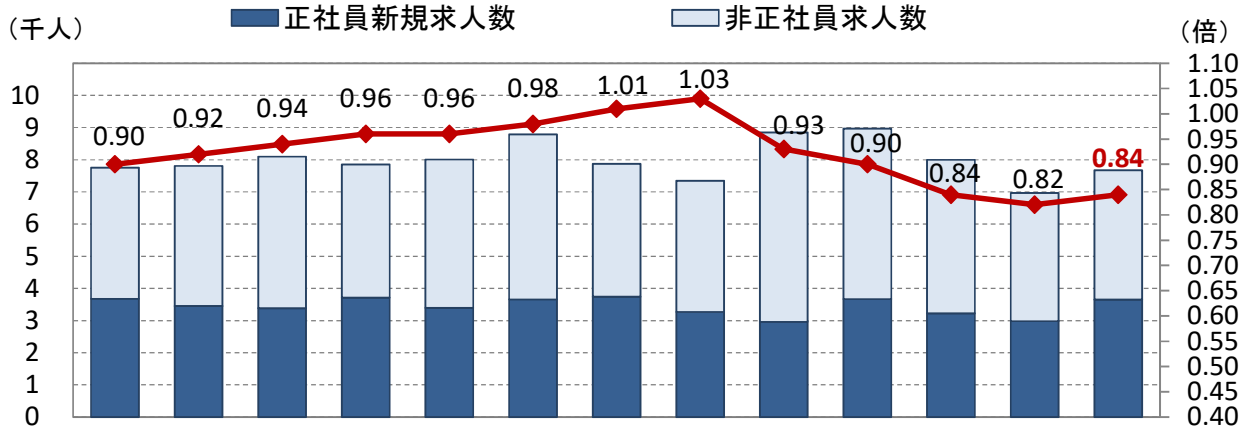
◆ 正社員求人の状況

- 正社員有効求人倍率(原数値)は 0.84倍で、前年同月と比較すると 0.06ポイント下回りました。
- 正社員新規求人数は 3,650人で、前年同月と比較すると 0.8%減となりました。
- 新規求人数に占める正社員求人の割合は 47.6%となりました。
前年同月と比較すると 0.1ポイント増となりました。

正社員有効求人倍率(原数値)

5月	奈良県 0.84倍	近畿 0.88倍	全国 0.96倍
4月	奈良県 0.82倍	近畿 0.90倍	全国 0.98倍
4年5月	奈良県 0.90倍	近畿 0.82倍	全国 0.91倍
3年5月	奈良県 0.84倍	近畿 0.76倍	全国 0.82倍
2年5月	奈良県 0.85倍	近畿 0.82倍	全国 0.84倍

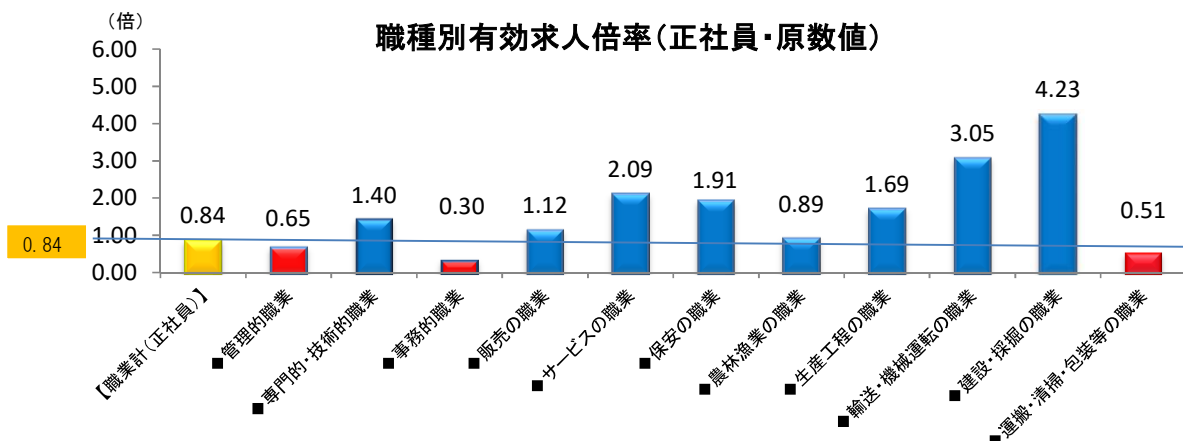
正社員求人数、求人倍率の推移



	4年5月	6月	7月	8月	9月	10月	11月	12月	5年1月	2月	3月	4月	5月
正社員新規求人数	3,678	3,452	3,387	3,708	3,395	3,657	3,737	3,271	2,963	3,664	3,223	2,976	3,650
新規求人正社員割合	47.5	44.2	41.8	47.2	42.4	41.6	47.5	44.5	33.5	40.9	40.3	42.7	47.6
正社員有効求人倍率	0.90	0.92	0.94	0.96	0.96	0.98	1.01	1.03	0.93	0.90	0.84	0.82	0.84

(注) 正社員有効求人倍率は、正社員の月間有効求人数をパートタイムを除く常用の月間有効求職者数で除して算出しているが、パートタイムを除く常用の月間有効求職者には派遣労働者や契約社員を希望する者も含まれるため、厳密な意味での正社員有効求人倍率より低い値となる。

- 正社員の職業別有効求人倍率については、管理的職業、事務的職業、運搬・清掃・包装等の職業で、職業計(0.84倍)を下回っている状況となっています。



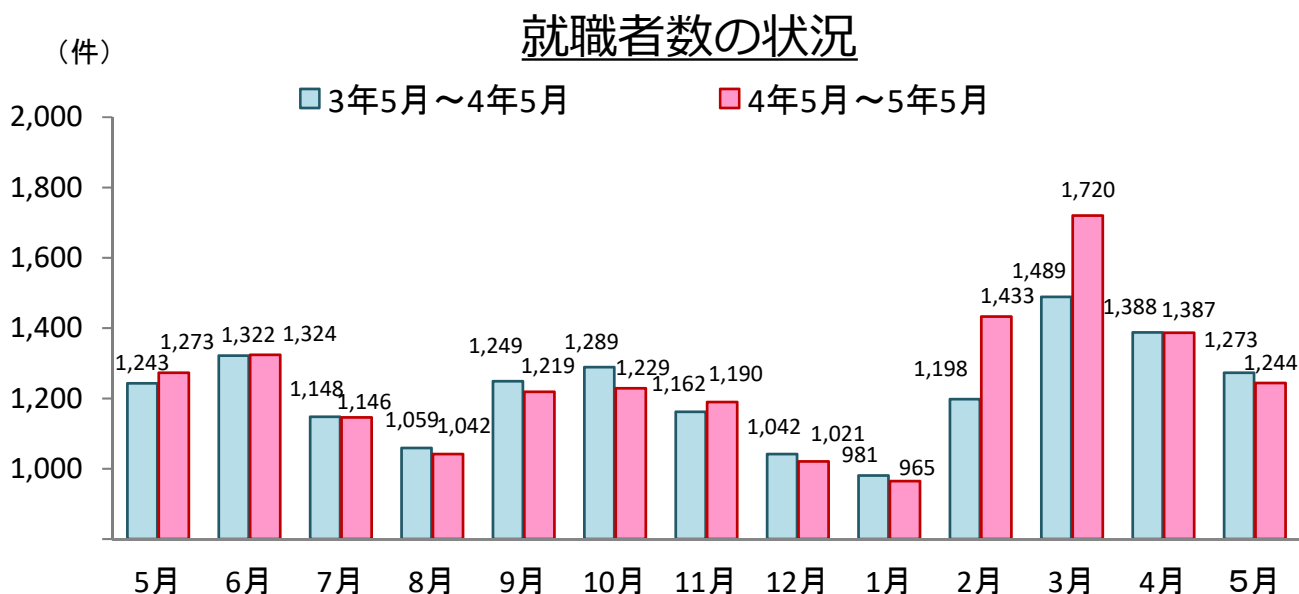
◆ 就職の状況

○ 就職件数は 1,244 件で、前年同月に比べて 2.3% 減となりました。

一般は 518 件(前年同月比 5.3% 減)、パートは 726 件(前年同月と同数)です。

○ 正社員就職件数は 391 件で、前年同月に比べて 9.9% 減となりました。

就職件数(全数)に占める正社員就職件数の割合は 31.4% で、前年同月に比べて 2.7 ポイント減となりました。



◆ 就業地別の求人数を用いた求人倍率

○ 就業地別有効求人倍率は **1.30 倍** となり、前月を 0.03 ポイント 上回りました。

○ 就業地別新規求人倍率は **2.28 倍** となり、前月を 0.33 ポイント 上回りました。

参考：就業地別の統計を取り始めた 2005 年(平成 17 年)2 月以降の就業地別有効求人倍率の過去最高値は、令和元年 5 月の 1.74 倍。

○ 就業地別の有効求人数(季節調整値)は 24,295 人で、前月に比べて 246 人増加し、1.0% 増となりました。

○ 就業地別の新規求人数(季節調整値)は 8,927 人で、前月に比べて 899 人増加し、11.2% 増となりました。

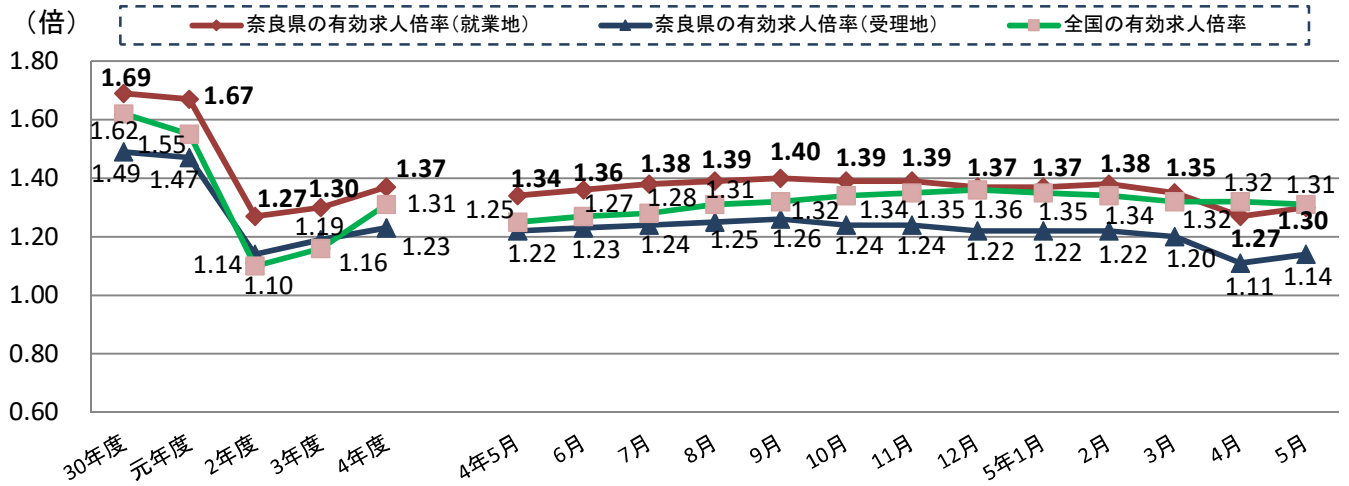
「就業地別の求人数」とは、全国のハローワークで受理した求人から、実際の就業地が奈良県内となっている求人数を抽出し、これを用いて就業地別求人倍率を算出しました。

(注) ・就業地として複数の市区町村が挙げられている求人については、求人数を該当の市区町村に割り当てることにより集計しています。

※通常、公表している求人倍率(1 ページ、2 ページ、5 ページ等)は、県内のハローワークが受理した求人数を用いて算出したもので、受理地別求人倍率と言います。

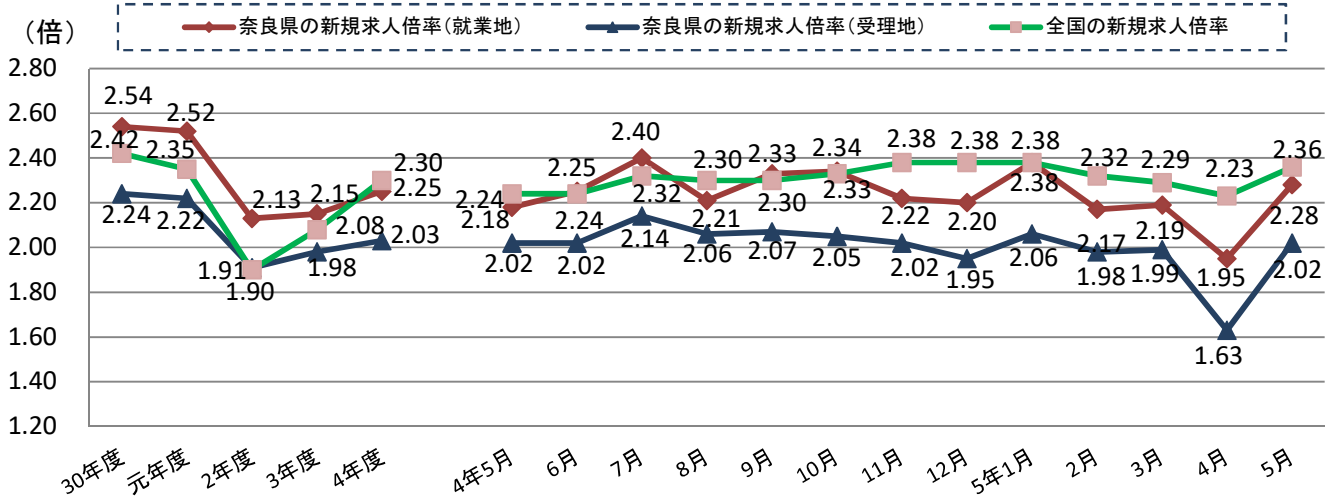
※求職者数は、受理地別求人倍率と同じ数値を用いています。

有効求人倍率の推移(就業地別・受理地別)



年度計は原数値であり、月別の数値は季節調整値である。
 令和4年12月以前の数値は、令和5年1月分公表時に新季節指数により改訂されている。季節調整法はセンサス局法Ⅱ(X-12-ARIMA)による。

新規求人倍率の推移(就業地別・受理地別)



年度計は原数値であり、月別の数値は季節調整値である。
 令和4年12月以前の数値は、令和5年1月分公表時に新季節指数により改訂されている。季節調整法はセンサス局法Ⅱ(X-12-ARIMA)による。

5月 有効求人倍率 (季節調整値)	全国順位	府県名	40	奈良	41	滋賀	33	京都	26	大阪	46	兵庫	38	和歌山
		受理地別	④	1.14	⑤	1.12	②	1.23	①	1.32	⑥	1.01	③	1.16
		就業地別	②	1.30	①	1.37	④	1.25	⑥	1.12	⑤	1.17	③	1.26

5月 新規求人倍率 (季節調整値)	奈良	滋賀	京都	大阪	兵庫	和歌山						
	③	2.02	④	1.89	②	2.35	①	2.80	⑥	1.73	⑤	1.88
	④	2.28	③	2.29	②	2.37	①	2.40	⑥	2.04	⑤	2.10

近畿	全国
1.21	1.31
1.18	

近畿	全国
2.30	2.36
2.27	

※受理地別・就業地別各求人倍率の①～⑥は、近畿各労働局内の順位を記載している。

公共職業安定所別 業務取扱状況

令和5年5月

職業紹介状況

(単位：人、%)

		奈良局計	奈良	大和高田	桜井	下市	大和郡山
1	新規求職	4,223	1,521	1,418	504	239	541
2	月間有効求職	19,800	7,118	6,740	2,287	971	2,684
3	紹介	4,554	1,732	1,464	492	246	620
4	就職	1,242	416	416	149	87	174
	雇用保険受給者	350	114	129	33	25	49
	雇用保険受給者の早期再就職	328	92	106	51	20	59
5	新規求人	7,669	3,255	2,198	771	611	834
6	月間有効求人	21,036	8,661	5,895	2,199	1,724	2,557
7	充足	1,128	418	377	114	94	125
8	就職率% (新規)	29.4	27.4	29.3	29.6	36.4	32.2
9	充足率% (新規)	14.7	12.8	17.2	14.8	15.4	15.0

※雇用保険受給者の早期再就職数＝4月実績

- ・ハローワーク利用登録者による数値を用いており、令和3年9月以降は充足のみ、求職者がハローワークインターネットサービスの求人に直接応募した数値を含みます。

(単位：倍)

求人倍率	新規	1.82	2.14	1.55	1.53	2.56	1.54
	有効	1.06	1.22	0.87	0.96	1.78	0.95

求人倍率は原数値

雇用保険

(単位：人、日、千円)

	一般	1,441	568	450	206	49	168
	受給資格決定	1,348	514	490	147	57	140
初回受給者	4,155	1,595	1,491	461	157	451	
受給者実人員	104,201	40,797	37,014	11,512	3,826	11,052	
給付延日数	530,092	211,737	185,723	56,651	18,798	57,183	
給付金額	611	253	198	60	20	80	
支給終了者							

- ・受給資格決定件数は速報値であり、修正があり得ます。

(単位：人、日、千円)

最近の雇用失業情勢 (1) 【主要指標】

奈良労働局職業安定部

項目 年月	新規				新規求人 倍率 (季調)	有効				有効求人 倍率 (季調)	就職		就職率		充足		充足率		紹介件数 前年比	相談件数 (一般) 前年比				
	求職	前年比	求人	前年比		求職	前年比	求人	前年比		倍率	前年比	新規	前年比	充足	前年比	新規	前年比						
																					新規	前年比	充足	前年比
平成26年度	60,541	▲ 3.0	82,362	▲ 1.7	1.36	253,048	▲ 6.4	225,223	▲ 0.6	0.89	20,613	▲ 7.4	34.0	▲ 1.7	18,348	▲ 7.2	22.3	▲ 1.3	109,675	▲ 14.2	203,304	▲ 6.4		
平成27年度	58,675	▲ 3.1	92,815	12.7	1.58	244,184	▲ 3.5	253,703	12.6	1.04	19,815	▲ 3.9	33.8	▲ 1.9	17,619	▲ 4.0	19.0	▲ 4.6	99,604	▲ 9.2	197,780	▲ 2.7		
平成28年度	54,959	▲ 6.3	98,468	6.1	1.79	231,819	▲ 5.1	272,781	7.5	1.18	19,222	▲ 3.0	35.0	1.2	17,103	▲ 2.9	17.4	▲ 1.6	88,798	▲ 10.8	212,767	-		
平成29年度	51,867	▲ 5.6	105,419	7.1	2.03	218,522	▲ 5.7	291,747	7.0	1.34	18,514	▲ 3.7	35.7	0.7	16,529	▲ 3.4	15.7	▲ 1.7	80,026	▲ 9.9	204,115	▲ 4.1		
平成30年度	48,199	▲ 7.1	108,079	2.5	2.24	203,047	▲ 7.1	302,096	3.5	1.49	17,289	▲ 6.6	35.9	0.2	15,242	▲ 7.8	14.1	▲ 1.6	69,072	▲ 13.7	195,540	▲ 4.2		
平成31年度	46,994	▲ 2.5	104,187	▲ 3.6	2.22	202,222	▲ 0.4	297,141	▲ 1.6	1.47	16,115	▲ 6.8	34.3	▲ 1.6	14,146	▲ 7.2	13.6	▲ 0.5	64,946	▲ 6.0	194,293	▲ 0.6		
令和2年度	46,022	▲ 2.1	88,059	▲ 15.5	1.91	215,697	6.7	245,614	▲ 17.3	1.14	14,536	▲ 9.8	31.6	▲ 2.7	12,958	▲ 8.4	14.7	1.1	62,936	▲ 3.1	223,110	14.8		
令和3年度	46,879	1.9	92,631	5.2	1.98	214,969	▲ 0.3	256,595	4.5	1.19	14,584	0.3	31.1	▲ 0.5	13,006	0.4	14.0	▲ 0.7	62,110	▲ 1.3	221,170	▲ 0.9		
令和3年	4月	5,239	7.3	7,585	11.5	1.96	19,177	9.0	21,038	▲ 2.8	1.16	1,402	18.0	28.8	2.5	1,284	21.9	16.9	1.4	6,304	39.4	21,327	30.5	
	5	3,604	4.0	6,992	1.3	2.02	18,712	8.1	20,218	2.8	1.18	1,243	23.9	34.5	5.6	1,099	20.1	15.7	2.4	5,248	25.7	17,587	21.8	
	6	3,906	▲ 13.0	7,394	3.9	1.98	18,401	2.2	20,345	4.2	1.19	1,322	0.2	33.8	4.4	1,225	4.8	16.6	0.2	5,666	▲ 1.8	19,473	2.1	
	7	3,594	▲ 7.9	7,233	4.9	1.93	17,596	▲ 2.5	20,107	3.8	1.20	1,148	▲ 7.9	31.9	0.0	1,012	▲ 6.4	14.0	▲ 1.7	5,058	▲ 1.9	18,404	▲ 7.4	
	8	3,692	7.0	7,299	▲ 4.1	1.86	17,646	▲ 3.5	20,317	2.4	1.18	1,059	3.4	28.7	▲ 1.0	937	5.5	12.8	1.1	4,597	▲ 0.1	18,253	▲ 3.3	
	9	3,874	2.4	7,781	9.3	1.99	17,873	▲ 4.3	20,940	3.2	1.18	1,249	0.0	32.2	▲ 0.8	1,136	4.8	14.6	▲ 0.6	5,284	0.9	18,899	▲ 6.1	
	10	3,894	1.5	8,548	11.5	1.99	18,008	▲ 4.4	22,142	6.6	1.20	1,289	1.2	33.1	▲ 0.1	1,150	2.7	13.5	▲ 1.1	5,132	▲ 5.8	18,574	▲ 11.1	
	11	3,570	17.2	7,496	▲ 1.0	1.90	17,642	▲ 3.1	21,937	6.1	1.20	1,162	0.5	32.5	▲ 5.4	993	▲ 5.9	13.2	▲ 0.7	4,692	▲ 2.7	17,881	▲ 2.3	
	12	3,037	5.5	7,641	14.6	2.01	16,826	▲ 2.2	21,490	6.2	1.18	1,042	▲ 6.0	34.3	▲ 4.2	908	▲ 7.4	11.9	▲ 2.8	3,810	▲ 10.3	16,211	▲ 6.5	
	令和4年	1月	4,200	5.6	8,453	9.5	2.02	17,178	▲ 0.2	22,270	8.5	1.20	981	0.4	23.4	▲ 1.2	849	▲ 1.6	10.0	▲ 1.2	4,926	▲ 5.2	17,598	▲ 3.6
		2	3,891	▲ 0.9	7,951	▲ 2.5	2.04	17,529	▲ 1.1	22,785	6.8	1.22	1,198	3.5	30.8	1.3	1,055	1.5	13.3	0.6	5,555	▲ 16.9	17,244	▲ 6.6
		3	4,378	0.0	8,258	5.3	2.09	18,381	▲ 1.3	23,006	5.8	1.24	1,489	▲ 18.8	34.0	▲ 7.8	1,358	▲ 20.6	16.4	▲ 5.4	5,838	▲ 17.6	19,719	▲ 6.6
令和4年度	48,269	3.0	98,113	5.9	2.03	221,725	3.1	273,188	6.5	1.23	14,950	2.5	31.0	▲ 0.1	13,256	1.9	13.5	▲ 0.5	56,163	▲ 9.6	215,109	▲ 2.7		
令和4年	4月	5,426	3.6	8,784	15.8	2.11	19,686	2.7	22,938	9.0	1.23	1,388	▲ 1.0	25.6	▲ 1.2	1,222	▲ 4.8	13.9	▲ 3.0	4,895	▲ 22.4	19,844	▲ 7.0	
	5	4,218	17.0	7,751	10.9	2.02	19,847	6.1	22,258	10.1	1.22	1,273	2.4	30.2	▲ 4.3	1,124	2.3	14.5	▲ 1.2	4,755	▲ 9.4	18,602	5.8	
	6	4,024	3.0	7,808	5.6	2.02	19,617	6.6	22,291	9.6	1.23	1,324	0.2	32.9	▲ 0.9	1,160	▲ 5.3	14.9	▲ 1.7	4,945	▲ 12.7	18,957	▲ 2.6	
	7	3,453	▲ 3.9	8,099	12.0	2.14	18,432	4.8	22,068	9.8	1.24	1,146	▲ 0.2	33.2	1.3	988	▲ 2.4	12.2	▲ 1.8	4,045	▲ 20.0	17,106	▲ 7.1	
	8	3,719	0.7	7,857	7.6	2.06	18,225	3.3	22,369	10.1	1.25	1,042	▲ 1.6	28.0	▲ 0.7	942	0.5	12.0	▲ 0.8	4,163	▲ 9.4	18,385	0.7	
	9	3,903	0.7	8,006	2.9	2.07	18,177	1.7	22,787	8.8	1.26	1,219	▲ 2.4	31.2	▲ 1.0	1,069	▲ 5.9	13.4	▲ 1.2	4,661	▲ 11.8	18,240	▲ 3.5	
	10	3,846	▲ 1.2	8,785	2.8	2.05	18,329	1.8	23,242	5.0	1.24	1,229	▲ 4.7	32.0	▲ 1.1	1,078	▲ 6.3	12.3	▲ 1.2	4,546	▲ 11.4	17,656	▲ 4.9	
	11	3,414	▲ 4.4	7,875	5.1	2.02	17,804	0.9	23,194	5.7	1.24	1,190	2.4	34.9	2.4	1,036	4.3	13.2	0.0	4,259	▲ 9.2	16,892	▲ 5.5	
	12	2,910	▲ 4.2	7,344	▲ 3.9	1.95	16,706	▲ 0.7	22,091	2.8	1.22	1,021	▲ 2.0	35.1	0.8	894	▲ 1.5	12.2	0.3	3,195	▲ 16.1	14,892	▲ 8.1	
	令和5年	1月	4,470	6.4	8,846	4.6	2.06	17,347	1.0	22,653	1.7	1.22	965	▲ 1.6	21.6	▲ 1.8	846	▲ 0.4	9.6	▲ 0.4	5,055	2.6	17,258	▲ 1.9
		2	4,419	13.6	8,964	12.7	1.98	18,310	4.5	24,017	5.4	1.22	1,433	19.6	32.4	1.6	1,274	20.8	14.2	0.9	6,027	8.5	18,080	4.8
		3	4,467	2.0	7,994	▲ 3.2	1.99	19,245	4.7	23,280	1.2	1.20	1,720	15.5	38.5	4.5	1,623	19.5	20.3	3.9	5,617	▲ 3.8	19,197	▲ 2.6
令和5年度	9,635	▲ 0.1	14,634	▲ 11.5		40,198	1.7	42,312	▲ 6.4		2,631	▲ 1.1	27.3	▲ 3.8	2,356	0.4	16.1	2.1	9,131	▲ 5.4	36,727	▲ 4.5		
令和5年	4月	5,346	▲ 1.5	6,965	▲ 20.7	1.63	20,084	2.0	21,276	▲ 7.2	1.11	1,387	▲ 0.1	25.9	0.3	1,228	0.5	17.6	3.7	4,577	▲ 6.5	18,341	▲ 7.6	
	5	4,289	1.7	7,669	▲ 1.1	2.02	20,114	1.3	21,036	▲ 5.5	1.14	1,244	▲ 2.3	29.0	▲ 1.2	1,128	0.4	14.7	0.2	4,554	▲ 4.2	18,386	▲ 1.2	
	6																							
	7																							
	8																							
	9																							
	10																							
	11																							
	12																							
	令和6年	1月																						
		2																						
		3																						

※令和4年12月以前の季節調整値は、令和5年1月分公表時に新季節指数により改訂されている。季節調整法はセンサス局法Ⅱ(X-12-ARIMA)による。
※紹介件数には、求職者がハローワークインターネットサービスの求人に直接応募した数値は含まず。

最近の雇用失業情勢 (2) 【主要指標】

奈良労働局職業安定部

年 月	新規適用事業所数		廃止事業所数		月末事業所数		被保険者数		資格取得数		資格喪失数					受給資格決定件数		受給者実人員		受給率	事務組合委託数				
	前年対比		前年対比		(平均)	前年対比	(平均)	前年対比		前年対比	前年対比	解雇数	前年対比	離職票 交付数	前年対比	(基本)	前年対比	(基本)	前年対比		事業所数 (平均)	前年対比			
平成22年度	788	5.2	602	▲ 6.8	16,528	1.1	211,769	2.7	44,475	10.8	36,970	4.1	3,703	▲ 28.1	26,249	3.9	20,277	▲ 12.7	84,875	▲ 16.6	3.23	6,005	▲ 1.0		
平成23年度	802	1.8	904	50.2	16,580	0.3	214,859	1.5	42,447	▲ 4.6	39,869	7.8	4,031	8.9	27,646	5.3	20,021	▲ 1.3	77,902	▲ 8.2	2.93	5,912	▲ 1.6		
平成24年度	788	▲ 1.7	627	▲ 30.6	16,663	0.5	216,528	0.8	43,109	1.6	40,920	2.6	4,324	7.3	29,184	5.6	19,818	▲ 1.0	76,886	▲ 1.3	2.87	5,866	▲ 0.8		
平成25年度	835	6.0	766	22.2	16,779	0.7	219,796	1.5	44,347	2.9	40,689	▲ 0.6	2,816	▲ 34.9	28,230	▲ 3.3	17,534	▲ 11.5	71,164	▲ 7.4	2.63	5,857	▲ 0.2		
平成26年度	799	▲ 4.3	709	▲ 7.4	16,866	0.5	224,214	2.0	47,066	6.1	41,730	2.6	3,487	23.8	28,296	0.2	16,904	▲ 3.6	61,268	▲ 13.9	2.23	5,836	▲ 0.3		
平成27年度	797	▲ 0.3	720	1.6	16,966	0.6	229,182	2.2	45,688	▲ 2.9	41,020	▲ 1.7	3,237	▲ 7.2	28,130	▲ 0.6	16,439	▲ 2.8	59,098	▲ 3.5	2.10	5,811	▲ 0.4		
平成28年度	937	17.6	643	▲ 10.7	17,165	1.2	234,281	2.3	48,571	6.3	41,345	0.8	2,492	▲ 23.0	27,766	▲ 1.3	14,657	▲ 10.8	50,723	▲ 14.2	1.77	5,796	▲ 0.3		
平成29年度	962	2.7	515	▲ 19.9	17,604	3.8	243,140	3.8	48,309	▲ 0.5	41,751	1.0	2,342	▲ 6.0	28,385	2.2	14,068	▲ 4.0	47,572	▲ 6.2	1.60	5,946	2.6		
平成30年度	759	▲ 21.1	569	10.5	17,886	1.6	246,581	1.4	47,429	▲ 1.8	43,993	5.4	2,411	3.0	29,691	4.6	13,410	▲ 4.7	44,252	▲ 7.0	1.47	6,015	1.2		
平成31年度	717	▲ 25.6	584	▲ 11.1	18,030	0.8	249,927	1.4	47,422	▲ 0.0	43,640	▲ 0.8	2,398	▲ 0.5	29,184	▲ 1.7	13,508	0.7	44,233	▲ 0.0	1.45	6,014	▲ 0.0		
令和2年度	868	21.1	495	▲ 15.2	18,351	1.8	251,074	0.5	44,182	▲ 6.8	43,729	0.2	2,550	6.3	28,385	▲ 2.7	14,487	7.2	53,265	20.4	1.74	6,046	▲ 9.6		
令和3年度	766	▲ 11.8	551	11.3	18,696	1.9	251,598	0.2	43,828	▲ 0.8	43,599	▲ 0.3	1,950	▲ 23.5	27,914	▲ 1.7	13,106	▲ 9.5	50,387	▲ 5.4	1.64	6,116	1.2		
令和3年	4月	122	9.9	45	25.0	18,588	2.2	249,876	0.4	7,942	0.5	8,291	▲ 9.9	480	6.9	5,207	▲ 16.9	1,605	▲ 6.0	4,038	23.3	1.59	6,099	1.0	
	5	76	▲ 23.2	32	0.0	18,631	2.1	252,459	0.4	5,670	▲ 8.1	3,053	▲ 13.1	107	▲ 72.1	2,024	▲ 14.8	1,383	▲ 9.0	4,079	6.7	1.59	6,095	0.9	
	6	56	▲ 46.7	54	▲ 1.8	18,641	1.9	252,881	0.0	3,831	▲ 8.2	3,473	9.6	245	▲ 1.2	2,191	6.8	1,266	▲ 16.2	4,485	▲ 0.3	1.74	6,103	1.0	
	7	69	▲ 8.0	45	▲ 8.2	18,664	1.8	252,733	0.2	3,038	▲ 2.9	3,144	0.8	165	▲ 32.7	1,986	▲ 9.1	1,067	▲ 20.0	4,696	▲ 3.6	1.82	6,098	1.0	
	8	54	▲ 10.0	26	▲ 43.5	18,692	1.9	252,179	0.1	2,758	4.0	3,386	16.3	116	▲ 50.0	2,075	13.0	1,011	▲ 7.2	4,756	▲ 7.0	1.85	6,097	1.1	
	9	63	▲ 11.3	52	▲ 64.4	18,707	2.4	251,311	▲ 0.2	2,939	▲ 2.4	3,793	25.2	101	▲ 40.9	2,152	5.9	1,053	▲ 2.8	4,608	▲ 10.7	1.80	6,105	1.4	
	10	57	▲ 34.5	31	14.8	18,730	2.1	251,505	0.4	3,810	21.0	3,585	▲ 20.4	128	▲ 5.2	2,247	5.8	1,046	▲ 15.2	4,347	▲ 13.7	1.70	6,113	1.4	
	11	46	2.2	43	104.8	18,738	2.0	251,812	0.5	2,904	12.6	2,814	13.3	86	▲ 30.6	1,829	11.5	990	▲ 7.3	4,261	▲ 9.4	1.66	6,120	1.3	
	12	61	24.5	43	104.8	18,757	1.9	251,671	0.3	2,413	▲ 6.8	2,586	13.7	122	▲ 11.6	1,719	8.6	770	▲ 8.8	3,999	▲ 9.7	1.56	6,133	1.3	
令和4年	1月	52	▲ 7.1	93	342.9	18,720	1.5	251,005	0.2	2,768	▲ 3.6	3,444	3.8	137	▲ 1.4	2,321	2.1	907	1.5	3,859	▲ 8.5	1.51	6,137	1.2	
	2	60	17.6	43	152.9	18,736	1.4	250,970	0.1	2,683	▲ 4.8	2,710	5.9	130	38.3	1,853	6.9	929	▲ 4.1	3,598	▲ 11.8	1.41	6,145	1.1	
	3	50	▲ 15.3	44	83.3	18,745	1.3	250,775	0.2	3,072	▲ 2.0	3,320	▲ 9.0	133	▲ 30.7	2,310	1.2	1,079	▲ 12.1	3,661	▲ 9.8	1.44	6,145	1.0	
令和4年度		751	▲ 2.0	597	8.4	18,839	0.8	251,004	▲ 0.2	44,502	1.5	43,547	▲ 0.1	1,999	2.5	28,792	3.2	13,256	1.1	47,754	▲ 5.2	1.56	6,134	0.3	
令和4年	4月	92	▲ 24.6	40	▲ 11.1	18,794	1.1	250,912	0.4	8,056	1.4	7,906	▲ 4.6	400	▲ 16.7	5,381	3.3	1,687	5.1	3,562	▲ 11.8	1.40	6,152	0.9	
	5	60	▲ 21.1	37	15.6	18,818	1.0	252,782	0.1	5,498	▲ 3.0	3,506	14.8	161	50.5	2,257	11.5	1,341	▲ 3.0	3,816	▲ 6.4	1.49	6,146	0.8	
	6	84	50.0	57	5.6	18,841	1.1	251,784	▲ 0.4	3,793	▲ 1.0	3,190	▲ 8.2	111	▲ 54.7	2,052	▲ 6.3	1,142	▲ 9.8	4,046	▲ 9.8	1.58	6,135	0.5	
	7	73	5.8	43	▲ 4.4	18,869	1.1	251,767	▲ 0.4	3,348	10.2	3,326	5.8	161	▲ 2.4	2,177	9.6	936	▲ 12.3	4,270	▲ 9.1	1.67	6,136	0.6	
	8	59	9.3	56	115.4	18,878	1.0	251,464	▲ 0.3	2,858	3.6	3,138	▲ 7.3	115	▲ 9.9	2,127	2.5	1,022	1.1	4,588	▲ 3.5	1.79	6,132	0.6	
	9	67	6.3	152	192.3	18,795	0.5	251,267	▲ 0.0	3,007	2.3	3,182	▲ 16.1	142	40.6	2,173	1.0	1,038	▲ 1.4	4,332	▲ 6.0	1.69	6,129	0.4	
	10	46	▲ 19.3	45	45.2	18,799	0.4	250,730	▲ 0.3	3,471	▲ 8.9	3,993	11.4	220	71.9	2,458	9.4	1,142	9.2	4,162	▲ 4.3	1.63	6,122	0.1	
	11	48	4.4	33	▲ 23.3	18,816	0.4	250,953	▲ 0.3	2,979	2.6	2,731	▲ 3.0	113	31.4	1,804	▲ 1.4	998	0.8	4,028	▲ 5.5	1.58	6,122	0.0	
	12	56	▲ 8.2	48	11.6	18,825	0.4	250,924	▲ 0.3	2,410	▲ 0.1	2,422	▲ 6.3	129	5.7	1,582	▲ 8.0	736	▲ 4.4	3,811	▲ 4.7	1.50	6,135	0.0	
令和5年	1月	56	7.7	35	▲ 62.4	18,845	0.7	250,075	▲ 0.4	2,817	1.8	3,473	0.8	103	▲ 24.8	2,369	2.1	1,004	10.7	3,809	▲ 1.3	1.50	6,130	▲ 0.1	
	2	62	3.3	21	▲ 51.2	18,886	0.8	250,000	▲ 0.4	3,144	17.2	3,200	18.1	138	6.2	1,952	5.3	1,040	12.0	3,651	1.5	1.44	6,134	▲ 0.2	
	3	48	▲ 4.0	30	▲ 31.8	18,907	0.9	249,384	▲ 0.6	3,121	1.6	3,480	4.8	206	54.9	2,460	6.5	1,170	8.4	3,679	0.5	1.45	6,137	▲ 0.1	
令和5年度		171	12.5	109	41.6	18,966	1.4	249,420	▲ 0.9	13,861	2.3	11,670	2.3	652	16.2	8,044	5.3	3,057	1.0	7,729	4.8	1.51	6,145	▲ 50.0	
令和5年	4月	99	7.6	49	22.5	18,957	0.9	247,458	▲ 1.4	6,207	▲ 23.0	7,998	1.2	437	9.3	5,612	4.3	1,616	▲ 4.2	3,574	0.3	1.42	6,147	▲ 0.1	
	5	72	20.0	60	62.2	18,974	0.8	251,382	▲ 0.6	7,654	39.2	3,672	4.7	215	33.5	2,432	7.8	1,441	7.5	4,155	8.9	1.63	6,142	▲ 0.1	
	6																								
	7																								
	8																								
	9																								
	10																								
	11																								
	12																								
令和6年	1月																								
	2																								
	3																								

※令和4年4月以降の受給資格決定件数は速報値であり、修正があり得ます。