

令和6年4月26日（金）

長崎労働局職業安定部

職業安定課長 松尾 伸二

地方職業指導官 平松 美保

電話 095-801-0040

令和6年3月新規高等学校卒業者の就職内定状況等について （令和6年3月末現在）

- 1 県内求人数は 5,442人
- 2 就職希望者は 2,422人
- 3 就職内定率は 98.6%

長崎労働局（局長 倉永 圭介）では、県内の令和6年3月新規高等学校卒業者の令和6年3月末における就職内定状況等（注）を、各学校からの報告に基づき、別添のとおり取りまとめました。その概要は次のとおりです。

（注）企業がハローワークに提出した求人に対する学校紹介による就職内定等の状況です。
企業による選考開始及び採用内定通知は、9月16日以降となっています。
この集計は、公務員の採用内定者を含みません。

1. 求人の状況

県内求人数は5,442人（前年同期比10.0%増）。（P3・図1）

2. 就職内定状況

（1）就職内定率は98.6%。（前年同期比0.5ポイント減）（P4・図5）

（2）内定者数は2,389人（前年同期比2.0%減）（うち県内1,328人（同1.4%減）、
県外1,061人（同2.7%減））。

（3）就職内定者のうち県内の占める割合（県内内定割合）は55.6%
（前年同期比0.3ポイント増）。（P5・図6）

3. 就職希望者の状況

就職希望者数は2,422人（前年同期比1.6%減）で、県内希望者は1,356人（同0.6%減）、県外希望者は1,066人（同2.8%減）。

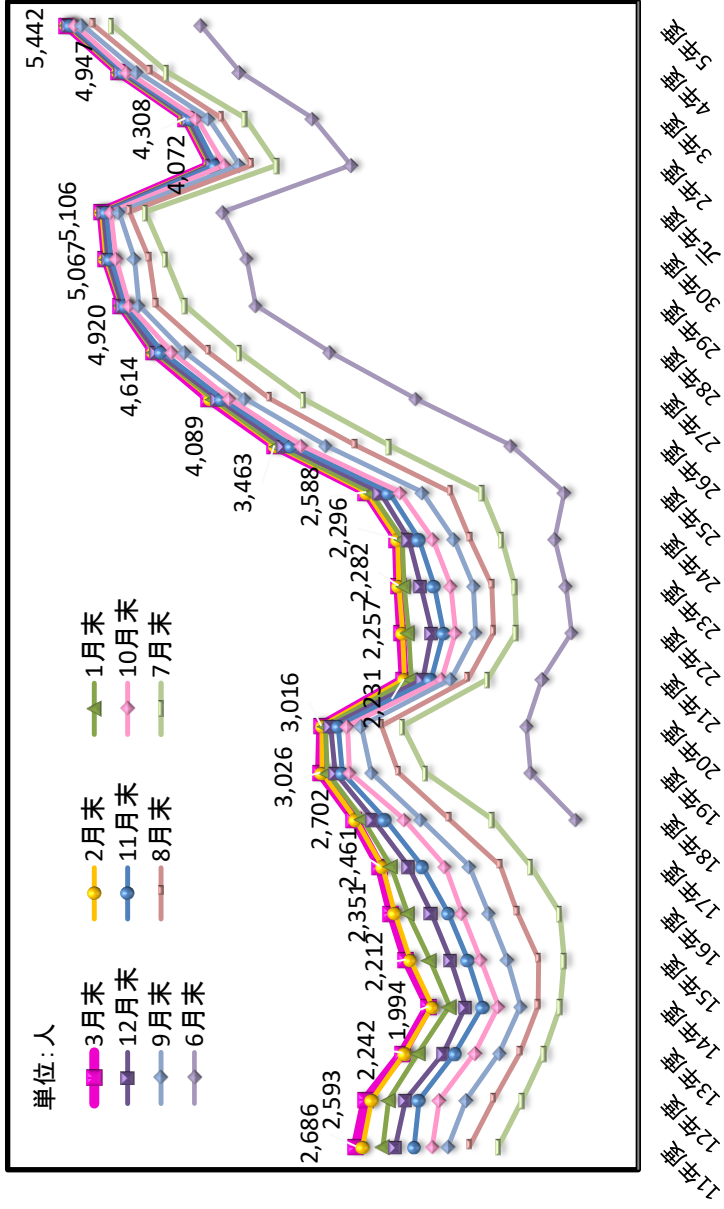
就職希望者のうち県内希望者の割合は56.0%（同0.6ポイント増）。（P9・図16）

4. 未内定者への対応

県内の各ハローワークの職員・就職支援ナビゲーターが中心となって、応募書類の添削や面接指導、未内定者のニーズに応じた求人情報の提供などのきめ細かな支援により、全ての未内定者の就職が決定するよう引き続き取り組んでいきます。

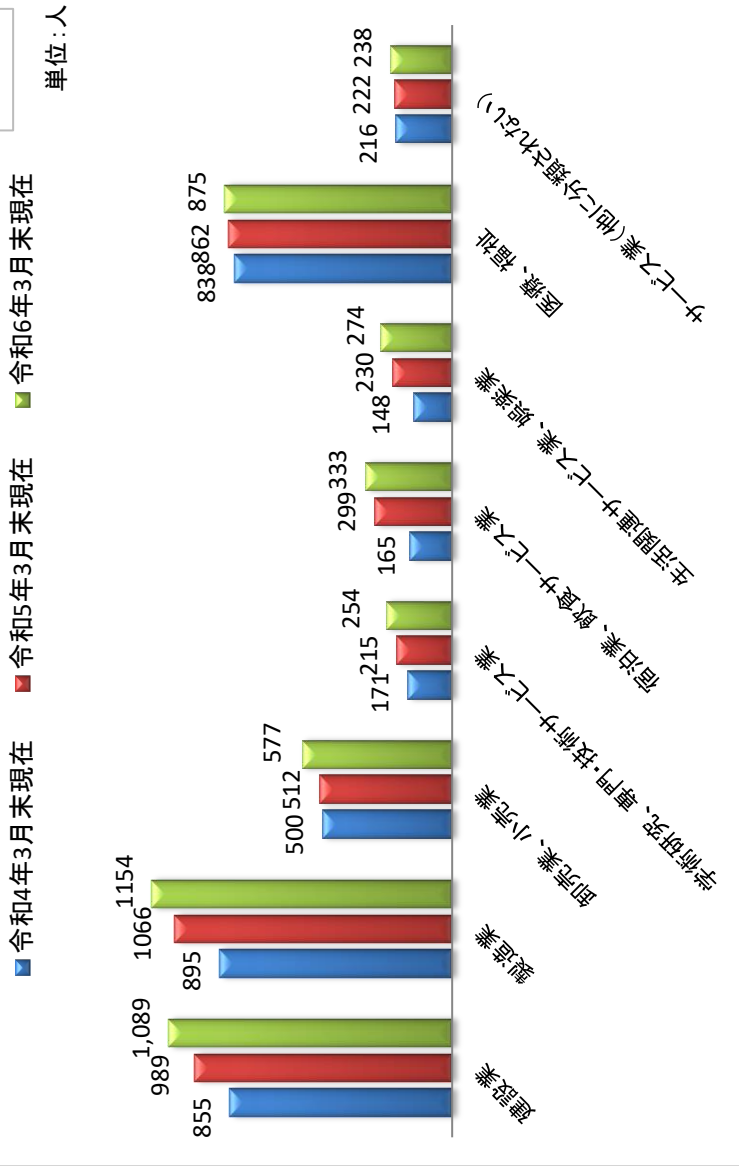
高校卒業者の県内求人受理状況(年度別月別)

図1



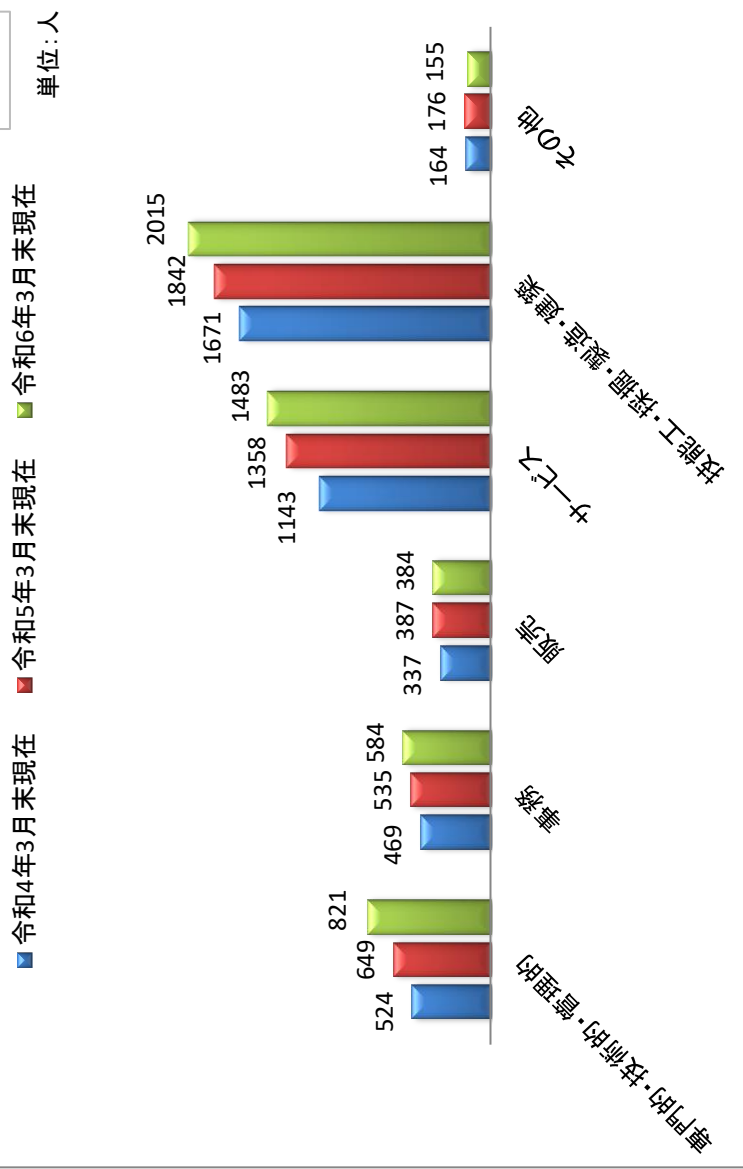
産業別求人受理状況(3月末)

図2



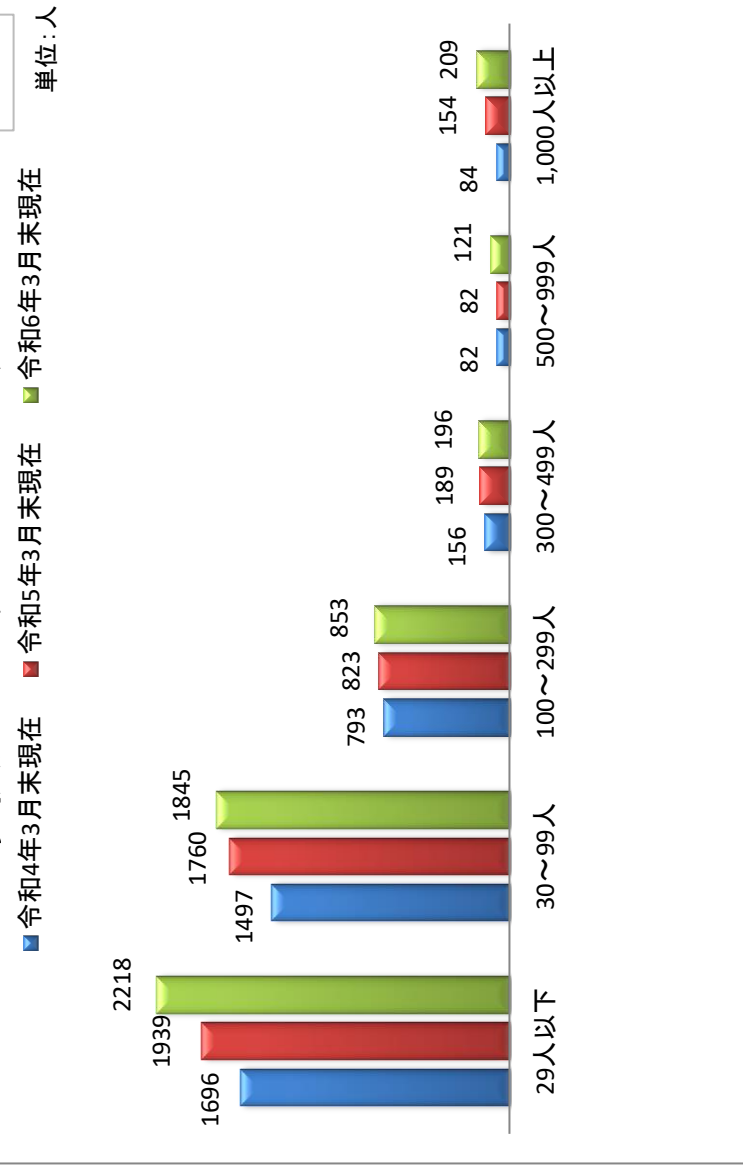
職業別求人受理状況(3月末)

図3



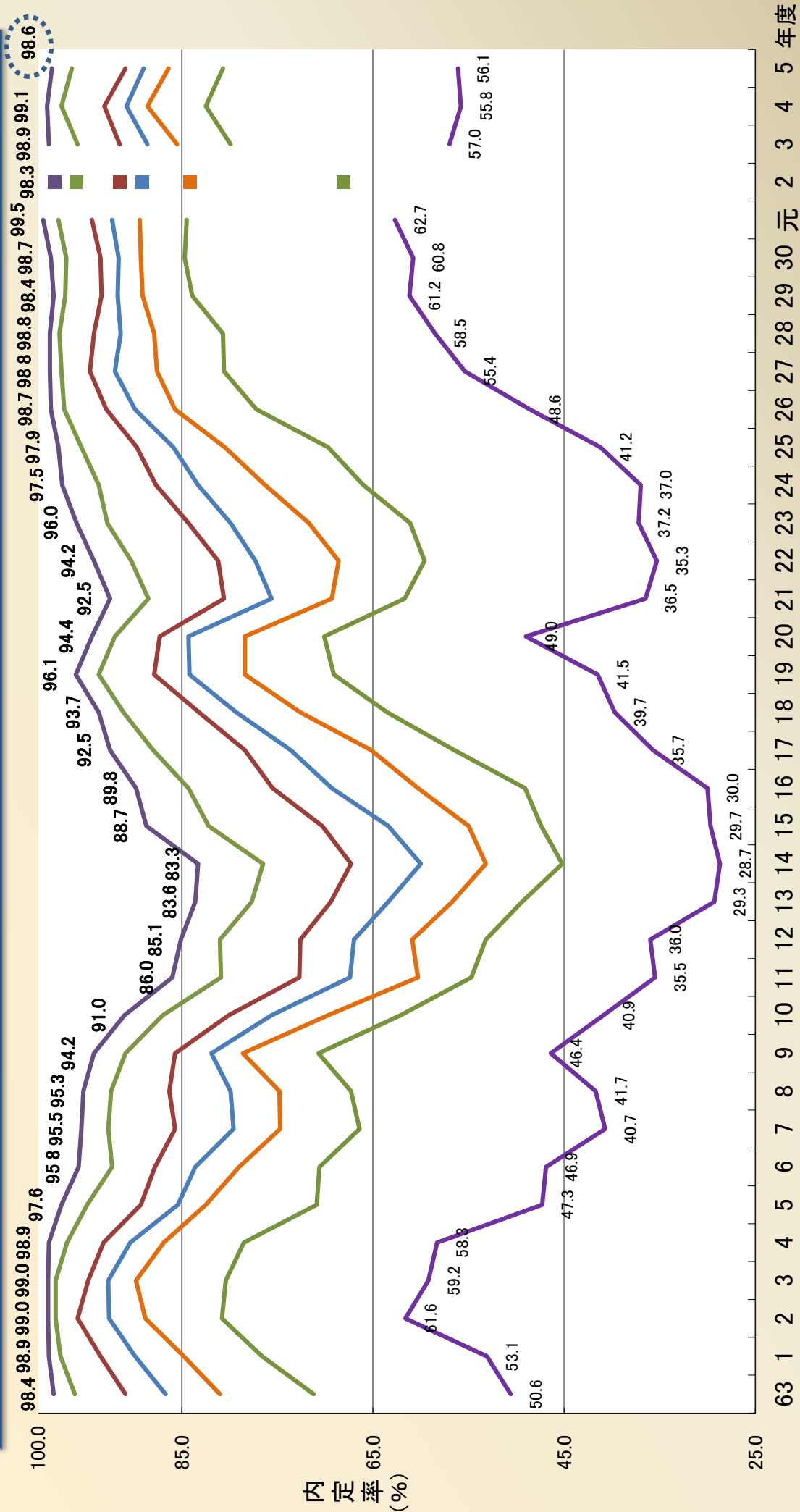
規模別求人受理状況(3月末)

図4



長崎県の新規高卒者就職内定率（年度別月別）の推移

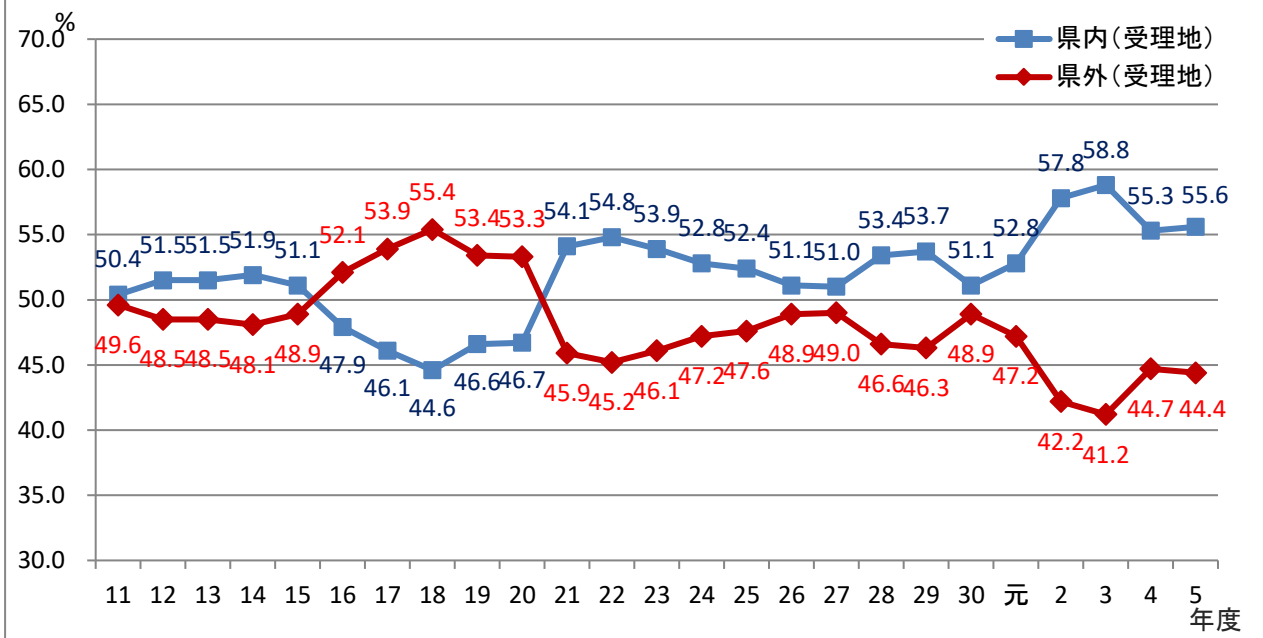
図5



※令和2年度は新型コロナウイルス感染拡大の影響により、就職活動スケジュールが1ヶ月後ろ倒し。(選考開始10月16日以降)

高校卒業者の県内・県外別内定割合の推移(3月末現在)

図6



令和6年3月 県外への内定状況一覧(3月末現在)

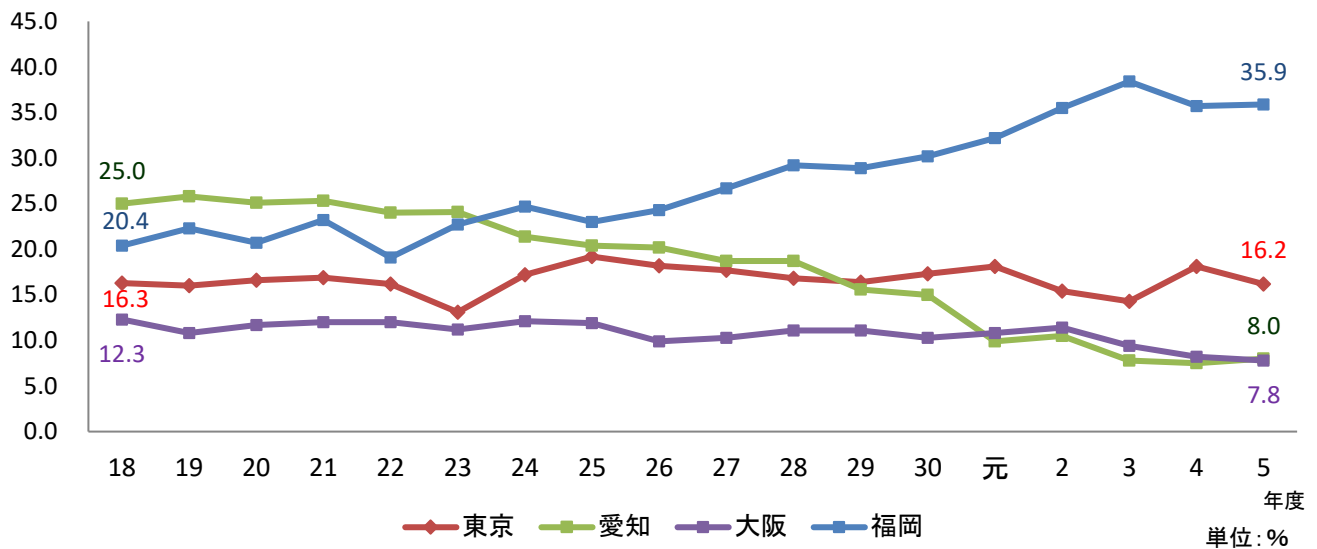
表1

受理地 都道府県	計		男		女	
	内定者	構成比	内定者	構成比	内定者	構成比
北海道	2	0.19	0	0.00	2	0.66
宮城	1	0.09	0	0.00	1	0.33
福島	1	0.09	0	0.00	1	0.33
群馬	5	0.47	3	0.39	2	0.66
埼玉	11	1.04	6	0.79	5	1.66
千葉	18	1.70	10	1.32	8	2.66
東京	172	16.21	118	15.53	54	17.94
神奈川	54	5.09	43	5.66	11	3.65
新潟	2	0.19	1	0.13	1	0.33
石川	1	0.09	1	0.13	0	0.00
福井	1	0.09	1	0.13	0	0.00
山梨	1	0.09	0	0.00	1	0.33
長野	3	0.28	2	0.26	1	0.33
岐阜	3	0.28	2	0.26	1	0.33
静岡	4	0.38	4	0.53	0	0.00
愛知	85	8.01	74	9.74	11	3.65
三重	3	0.28	3	0.39	0	0.00
滋賀	16	1.51	14	1.84	2	0.66
京都	12	1.13	8	1.05	4	1.33
大阪	83	7.82	64	8.42	19	6.31
兵庫	24	2.26	16	2.11	8	2.66
奈良	3	0.28	2	0.26	1	0.33
和歌山	1	0.09	1	0.13	0	0.00
岡山	4	0.38	3	0.39	1	0.33
広島	42	3.96	36	4.74	6	1.99
山口	2	0.19	0	0.00	2	0.66
香川	2	0.19	2	0.26	0	0.00
愛媛	2	0.19	1	0.13	1	0.33
高知	2	0.19	0	0.00	2	0.66
福岡	381	35.91	270	35.53	111	36.88
佐賀	60	5.66	35	4.61	25	8.31
熊本	44	4.15	29	3.82	15	4.98
大分	6	0.57	4	0.53	2	0.66
宮崎	3	0.28	3	0.39	0	0.00
鹿児島	5	0.47	4	0.53	1	0.33
沖縄	2	0.19	0	0.00	2	0.66
他都道府県計	1,061	-	760	-	301	-

※表に記載のない都道府県については、内定者なし。

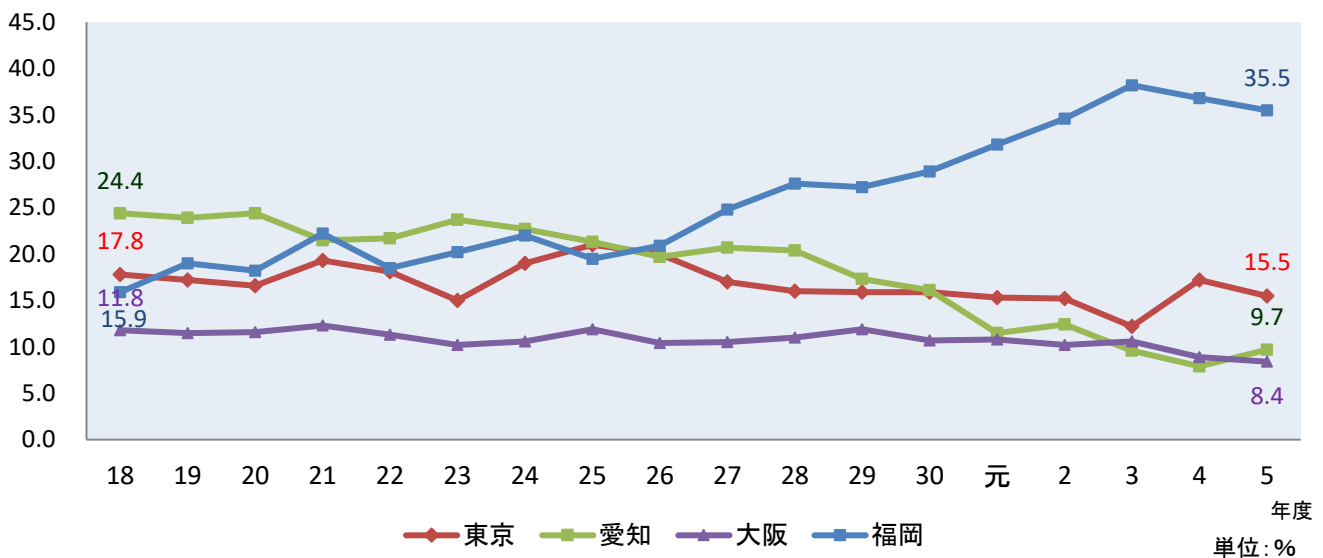
高卒県外内定者数上位4県の推移【男女計】

図7



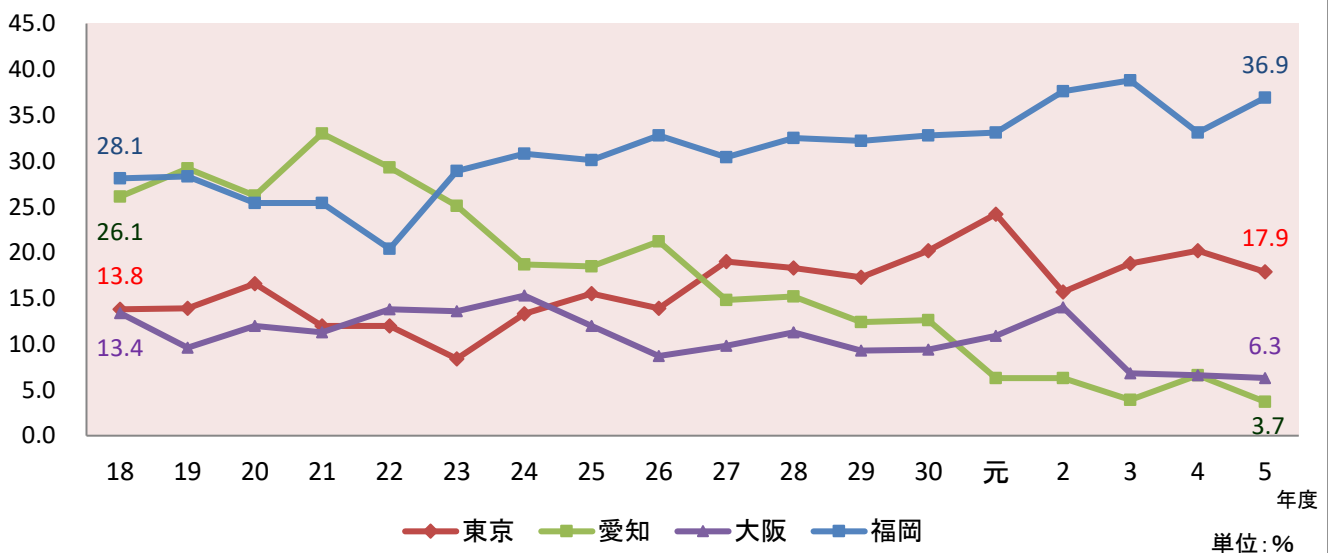
高卒県外内定者数上位4県の推移【男子】

図8



高卒県外内定者数上位4県の推移【女子】

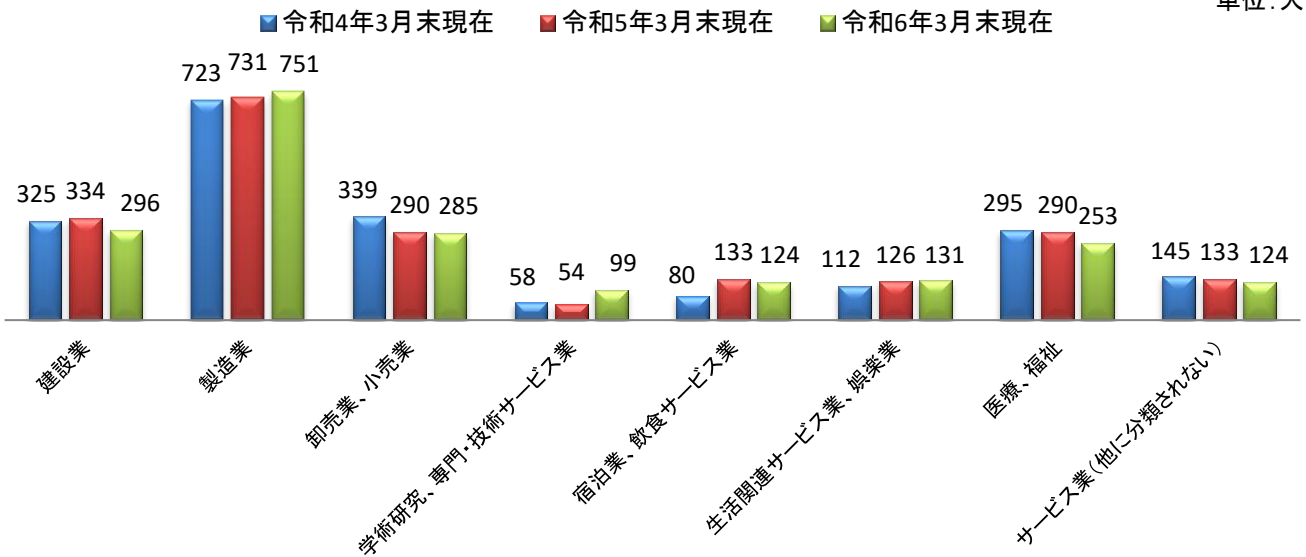
図9



主要産業別内定状況(3月末)

図10

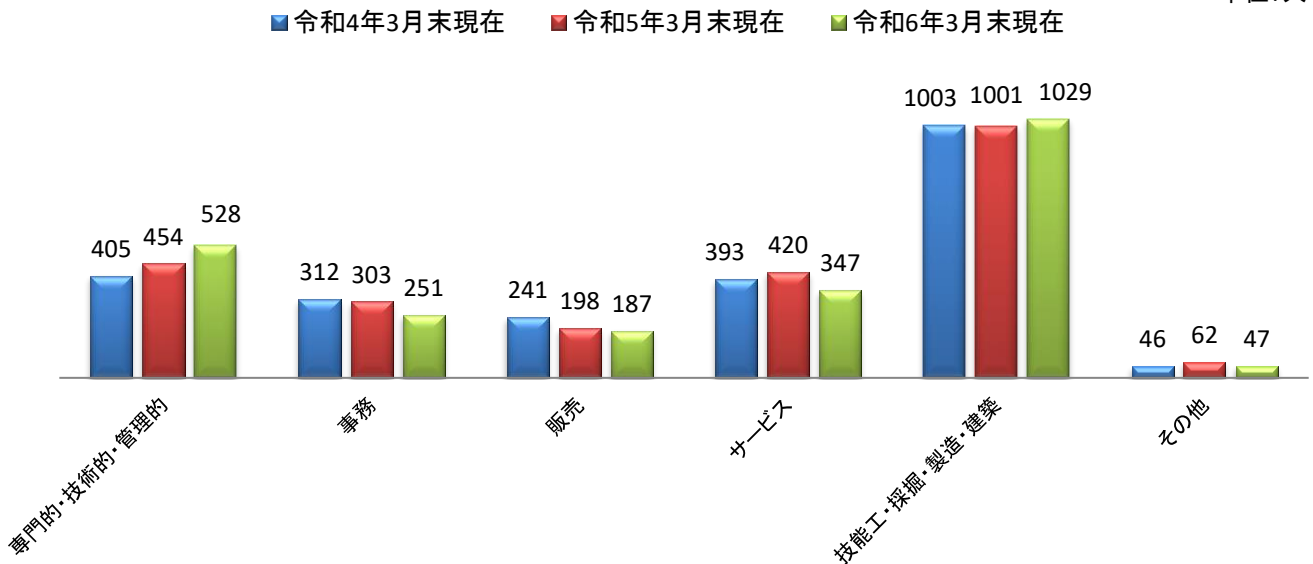
単位:人



主要職業別内定状況(3月末)

図11

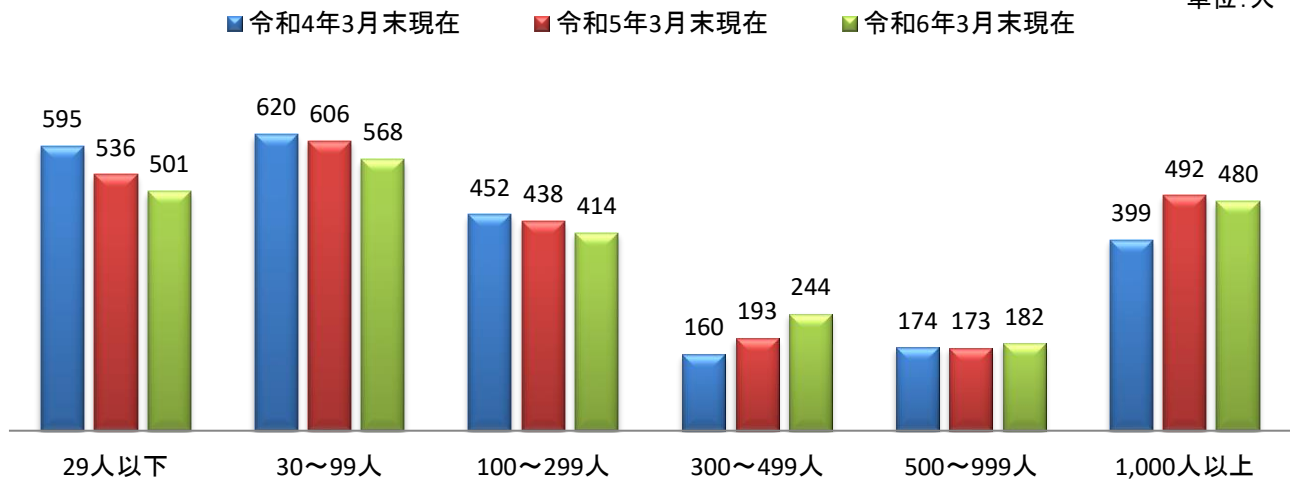
単位:人



規模別内定状況(3月末)

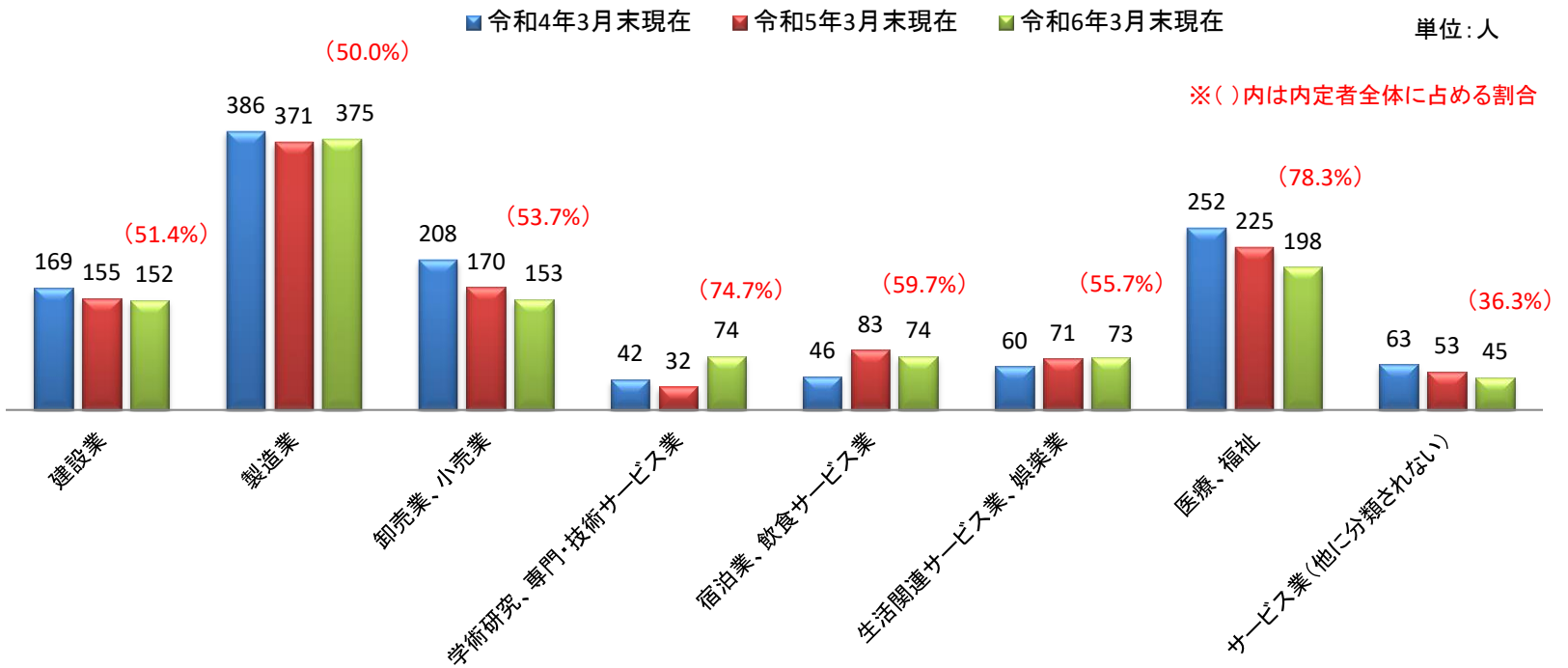
図12

単位:人



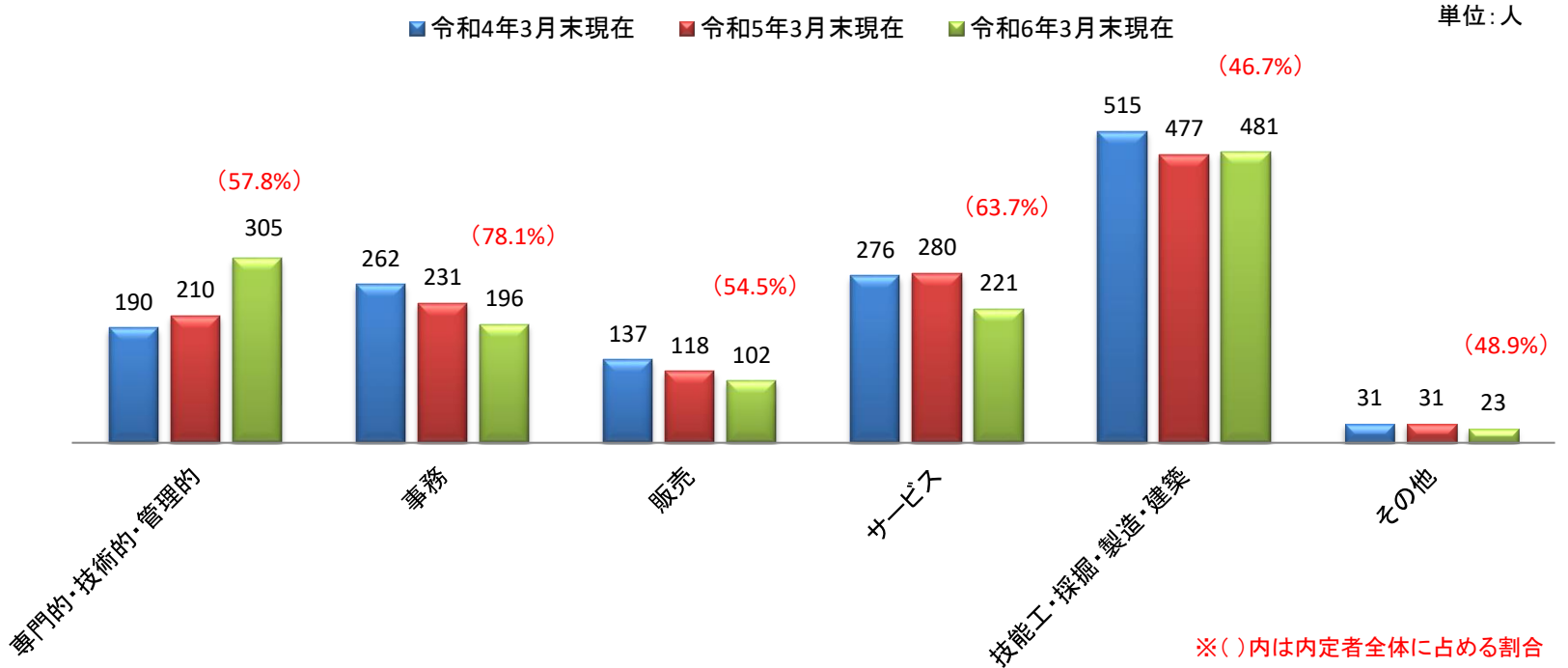
【県内】主要産業別内定状況(3月末)

図13



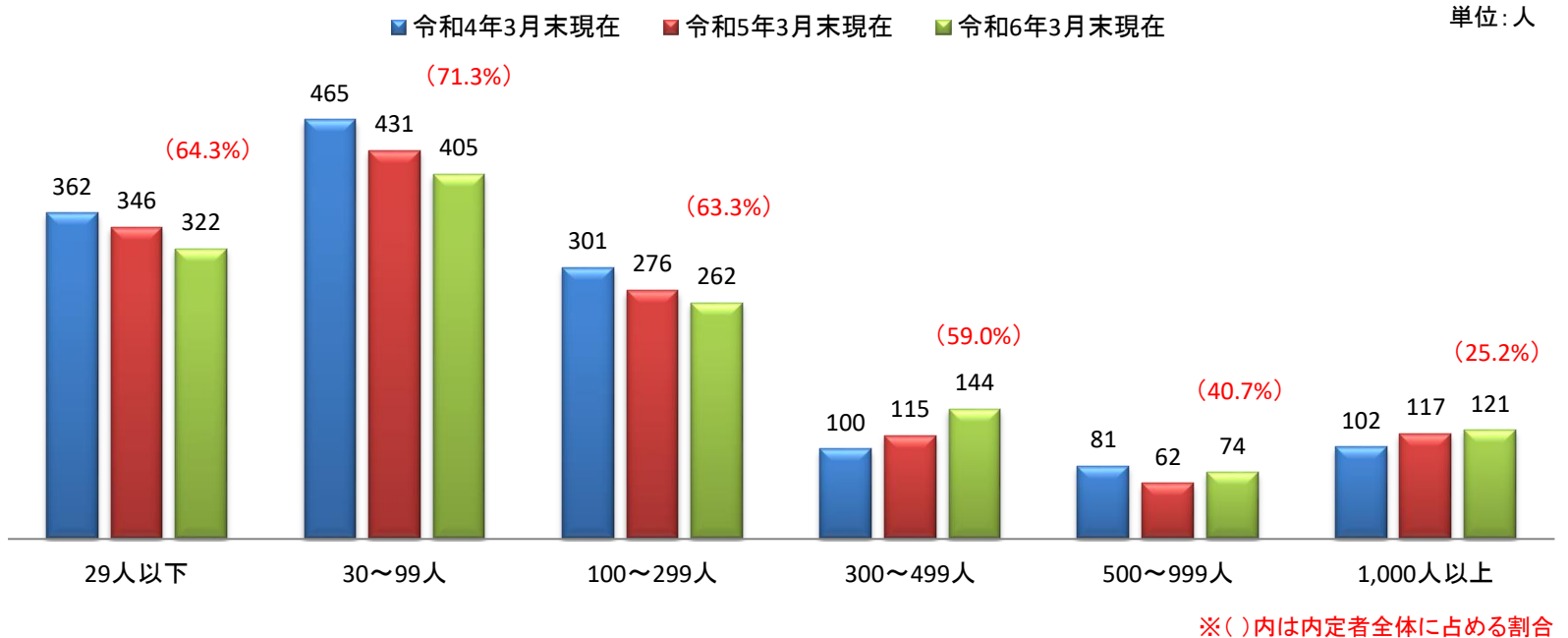
【県内】主要職業別内定状況(3月末)

図14



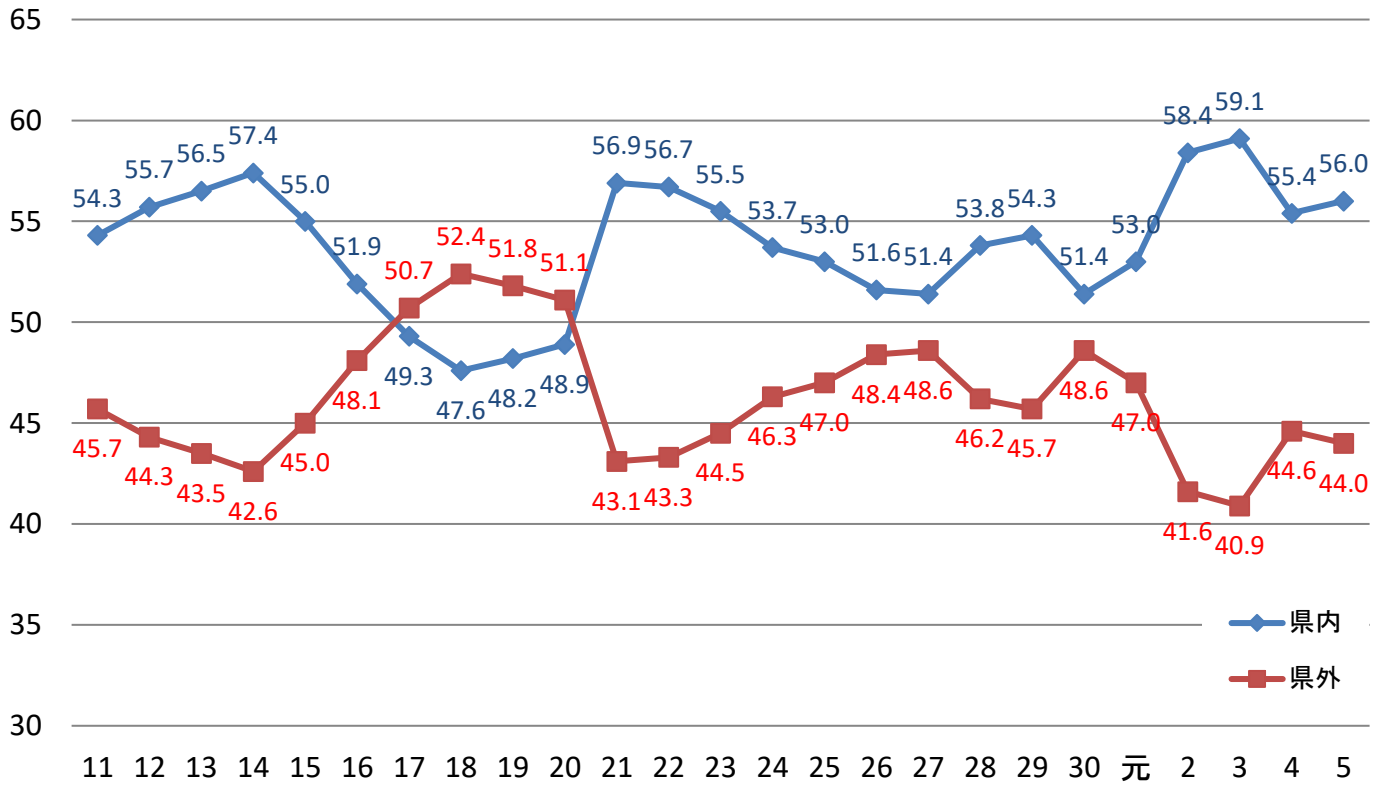
【県内】事業所規模別内定状況(3月末)

図15



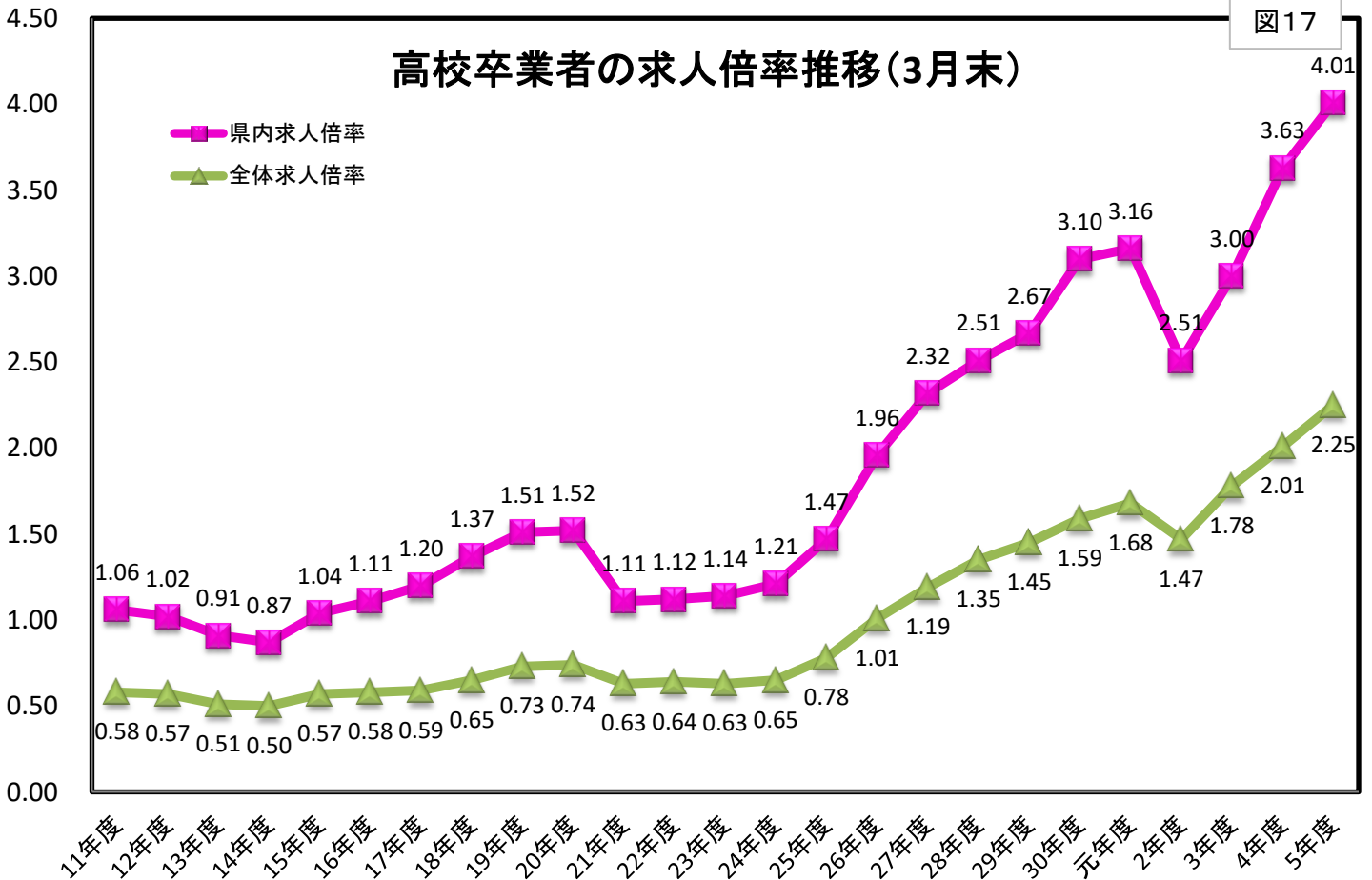
高校卒業者の県内・県外別就職希望割合の推移(3月末)

図16



高校卒業者の求人倍率推移(3月末)

図17



※「県内求人倍率」＝「県内求人数」÷「県内就職希望者数」

「全体求人倍率」＝「県内求人数」÷「(県外も含めた)就職希望者数」