

# 令和6年3月新規高等学校卒業予定者の求人・求職・就職内定状況について (令和 6 年 2 月末現在状況)

※企業がハローワークに提出した求人に対する学校紹介による就職内定等の状況です。  
企業による選考開始及び採用内定通知は、9月16日以降となっています。

## 1. 求人の状況

県内求人数は 5,438 人 (前年同月比 9.9 % 増)。(図1)

## 2. 就職内定状況

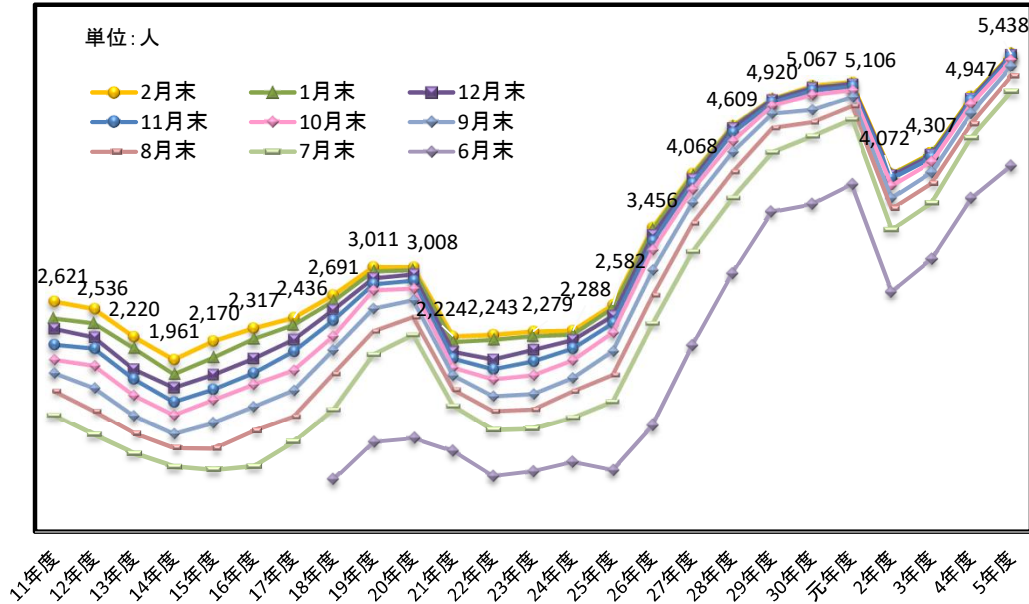
- (1) 就職内定率は 96.5 %。(図5)  
前年同期比 1.1 ポイント 低下。
- (2) 内定者数は 2,350 人 (前年同月比 2.7 % 減)、  
うち県内 1,299 人 (同 2.3 % 減)、県外 1,051 人 (同 3.1 % 減)。
- (3) 就職内定者のうち県内の占める割合(県内内定割合)は 55.3 %。(図6)

## 3. 就職希望者の状況

就職希望者数は 2,436 人 で、県内希望者は 1,366 人、県外希望者は 1,070 人。  
就職希望者のうち県内希望者の割合は 56.1 %。(図13)

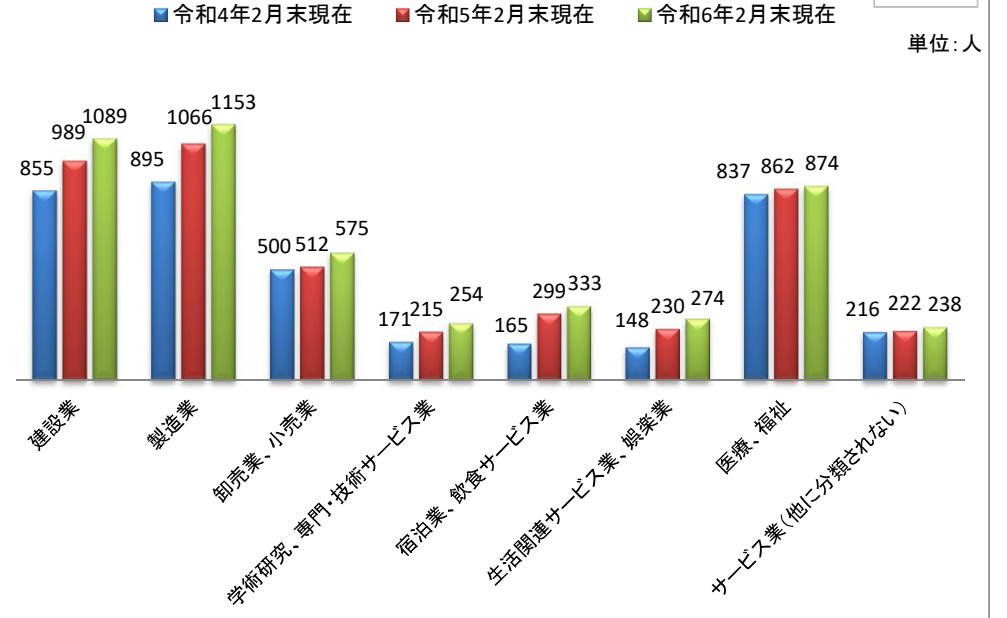
### 高校卒業予定者の県内求人受理状況(年度別月別)

図1



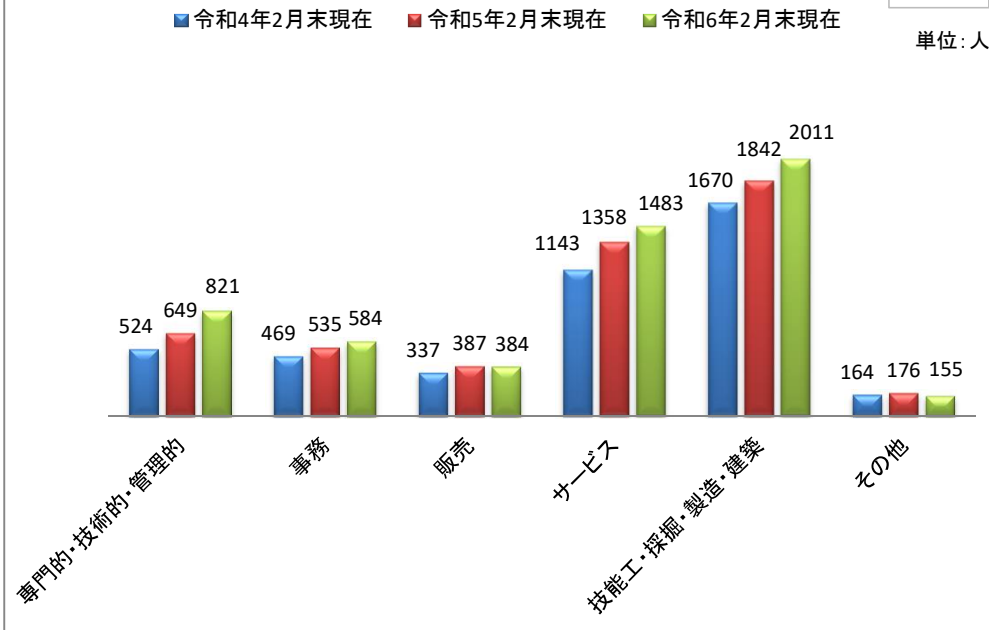
### 産業別求人受理状況(2月末)

図2



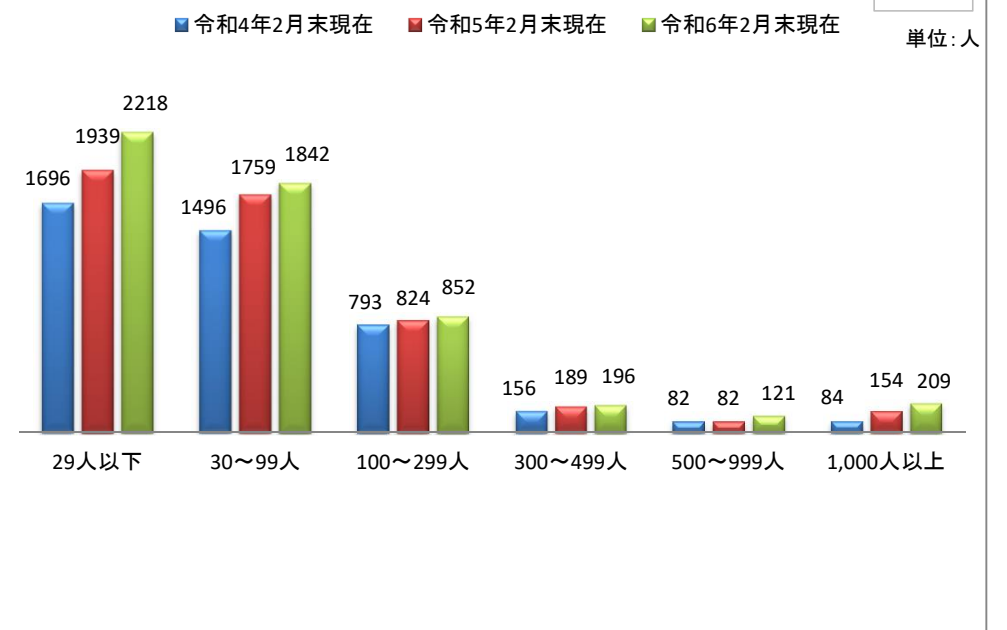
### 職業別求人受理状況(2月末)

図3



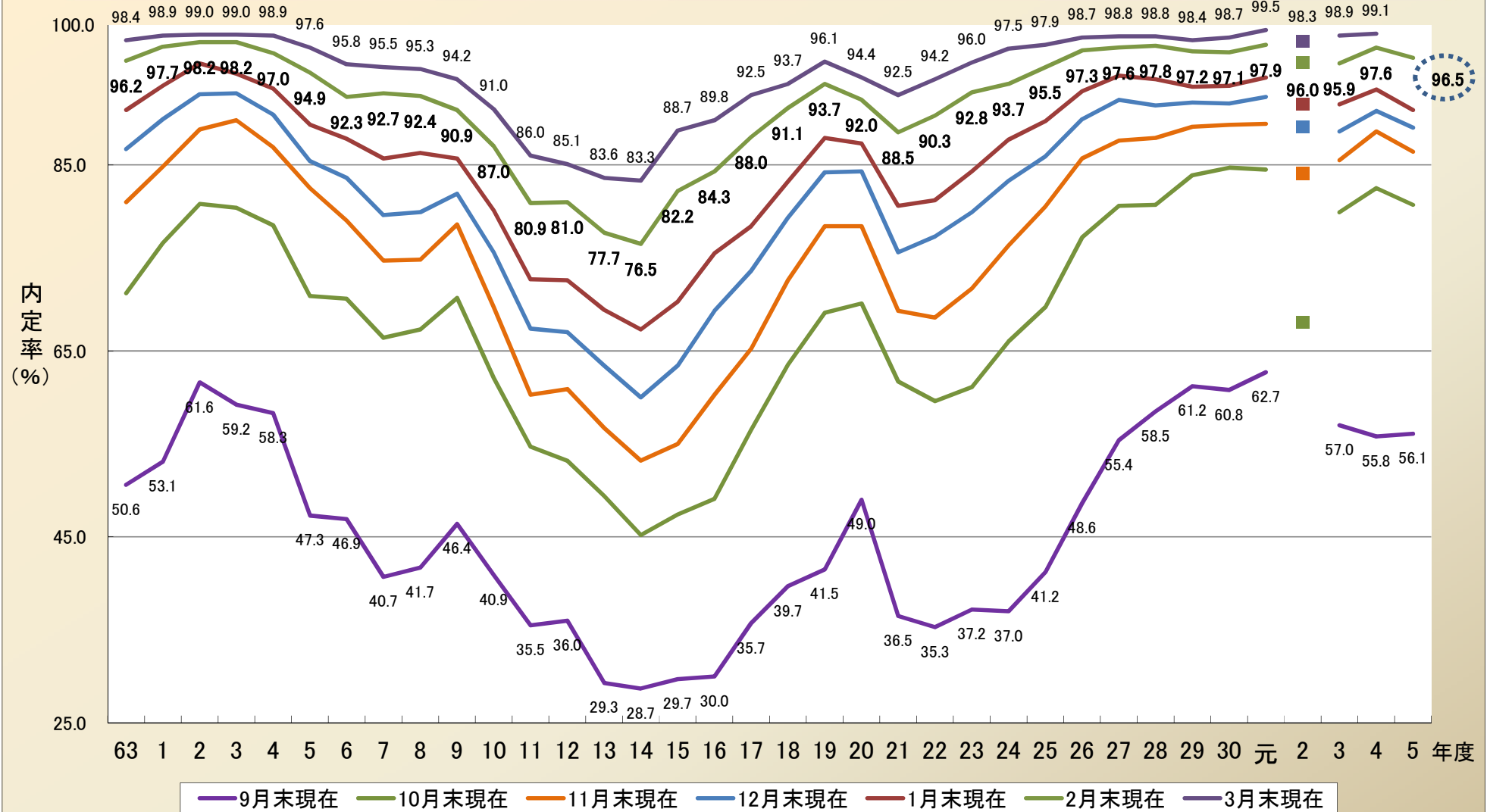
### 規模別求人受理状況(2月末)

図4



# 長崎県の新規高卒者就職内定率（年度別月別）の推移

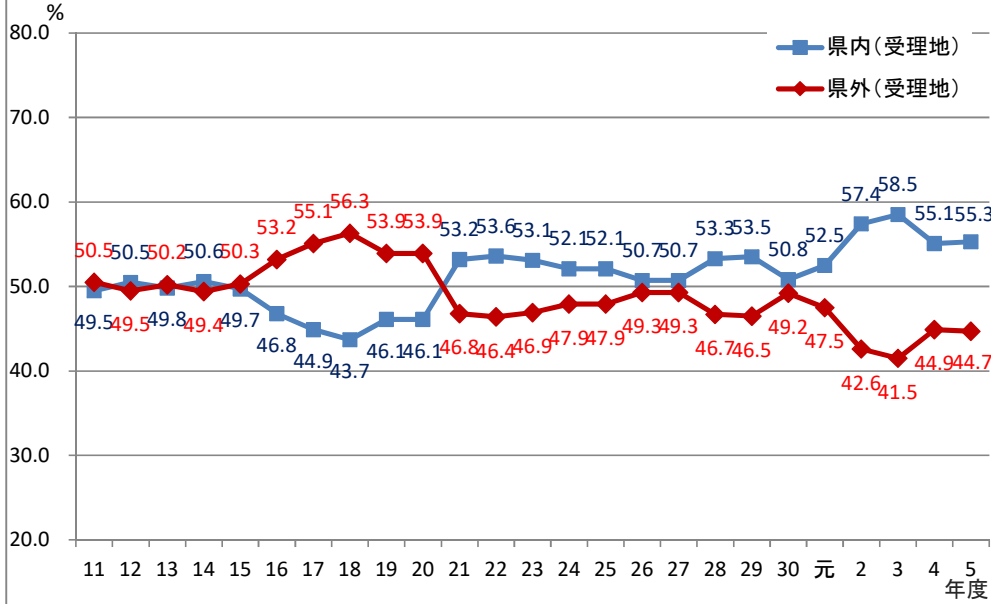
図5



※令和2年度は新型コロナウイルス感染拡大の影響により、就職活動スケジュールが1ヶ月後ろ倒し。(選考開始10月16日以降)

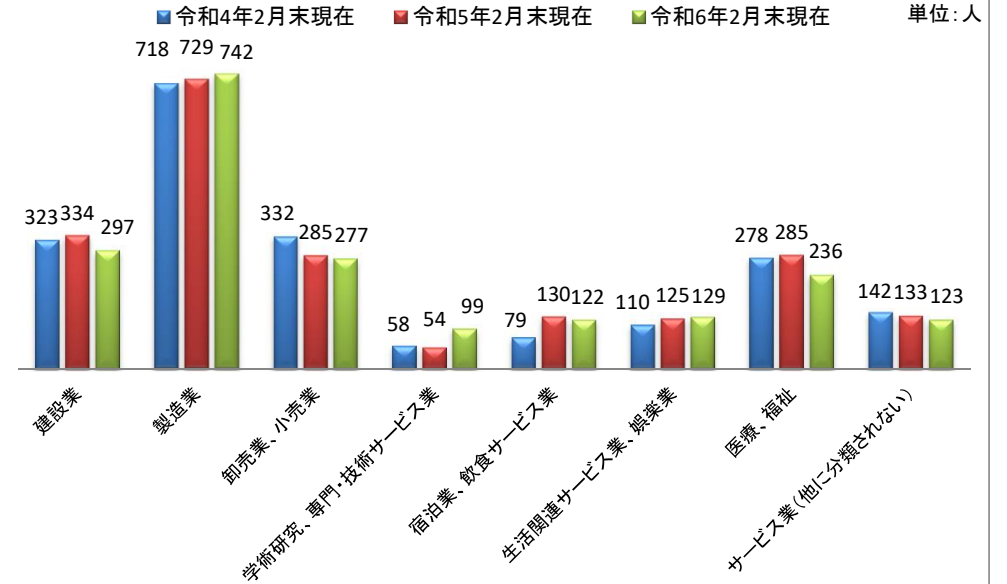
高校卒業予定者の県内・県外別内定割合の推移(2月末現在)

図6



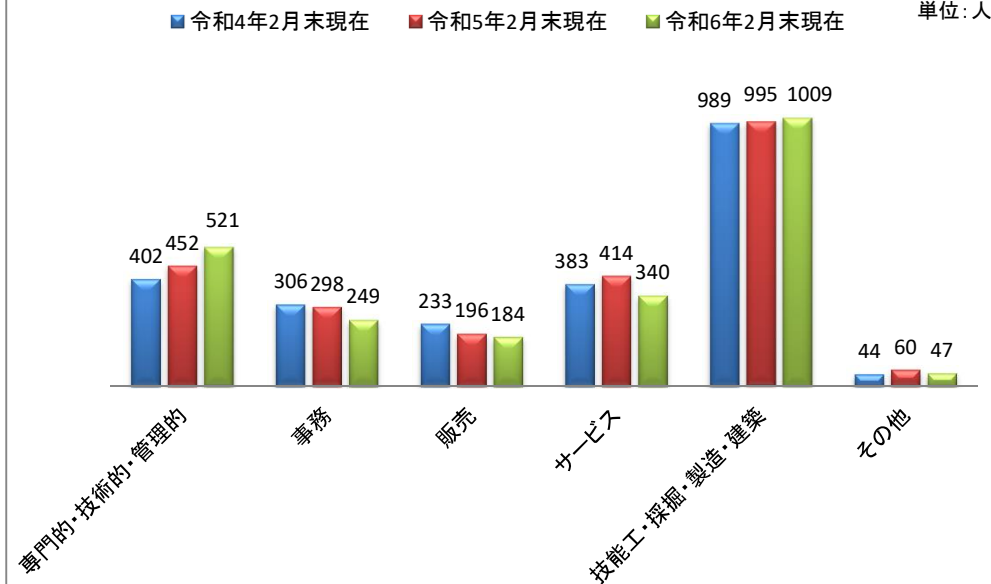
主要産業別内定状況(2月末)

図7



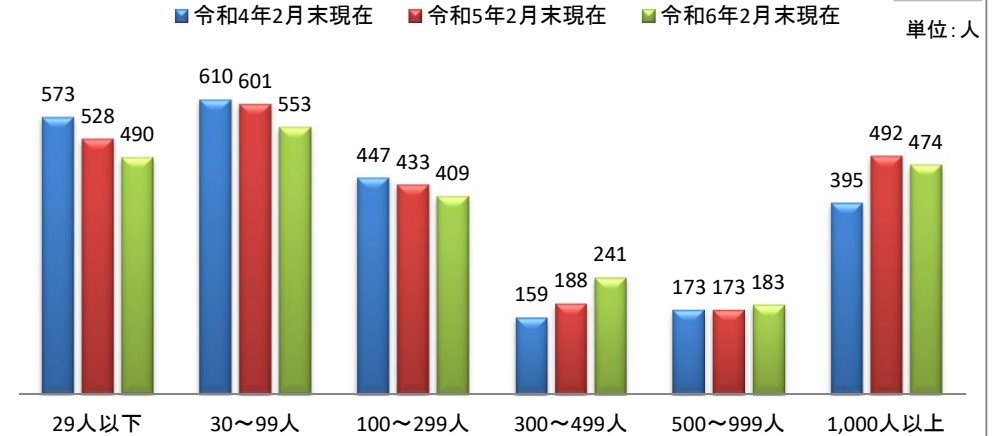
主要職業別内定状況(2月末)

図8



規模別内定状況(2月末)

図9

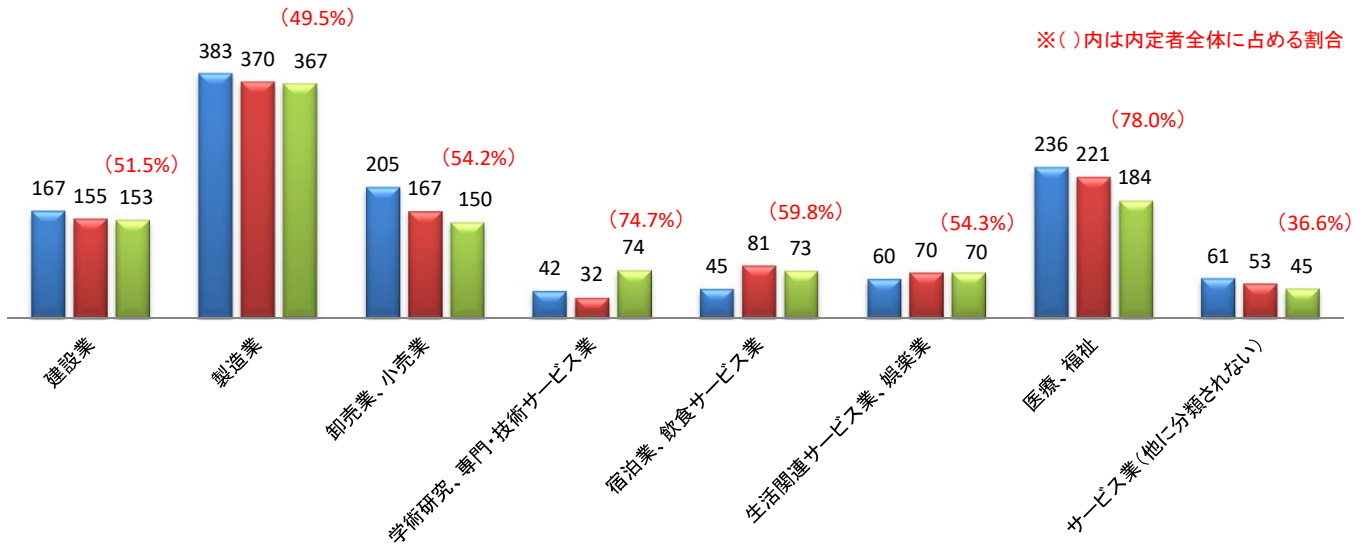


### 【県内】主要産業別内定状況(2月末)

図10

■ 令和4年2月末現在 ■ 令和5年2月末現在 ■ 令和6年2月末現在

単位：人

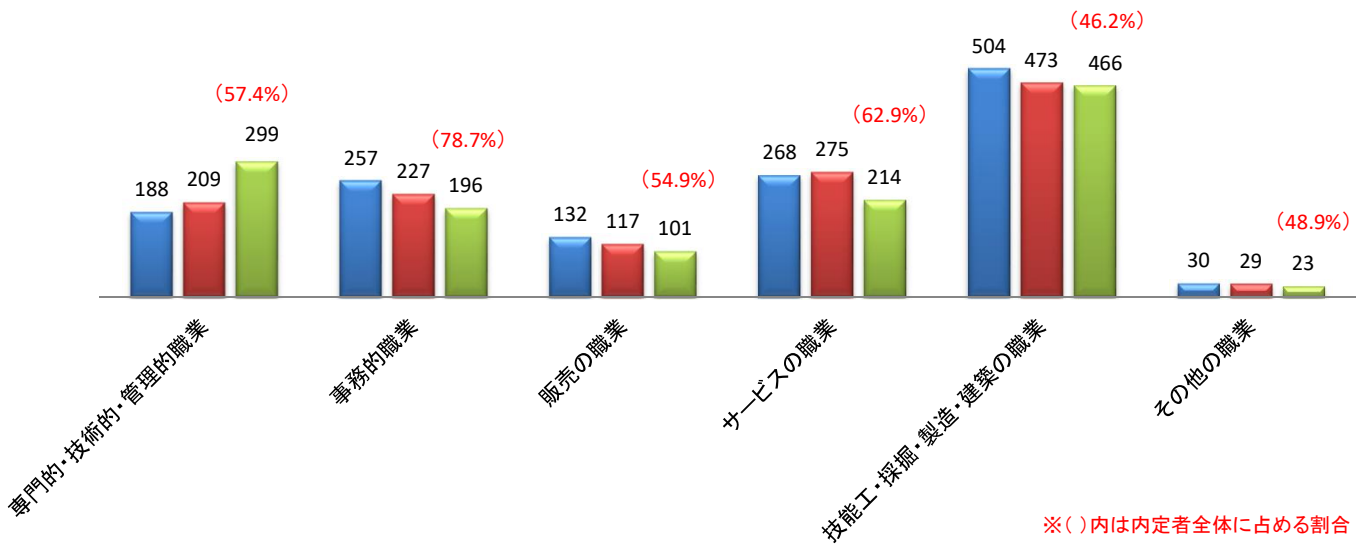


### 【県内】主要職業別内定状況(2月末)

図11

■ 令和4年2月末現在 ■ 令和5年2月末現在 ■ 令和6年2月末現在

単位：人

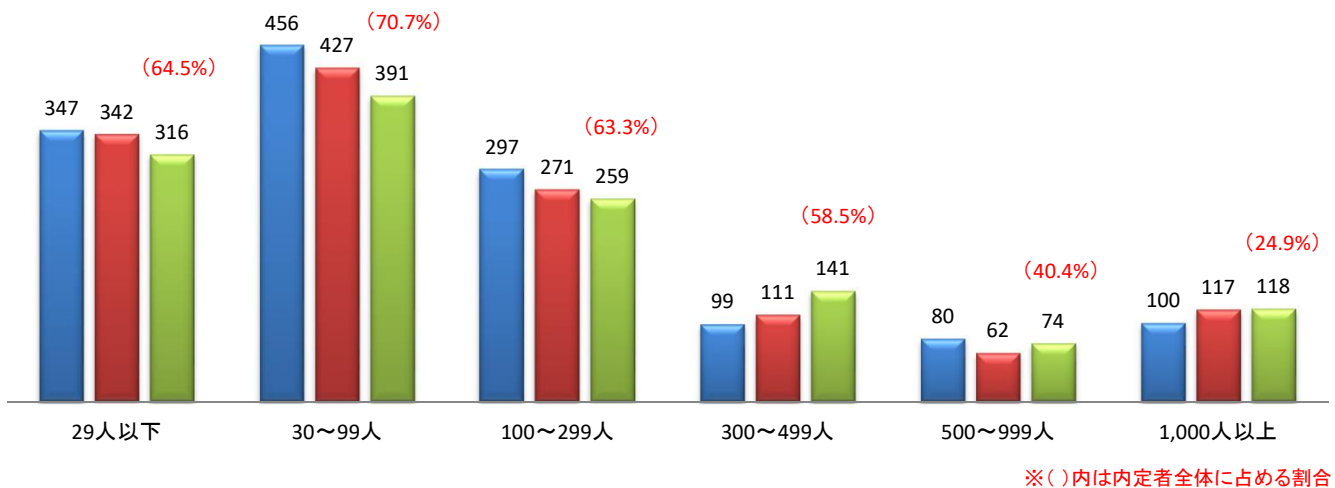


### 【県内】事業所規模別内定状況(2月末)

図12

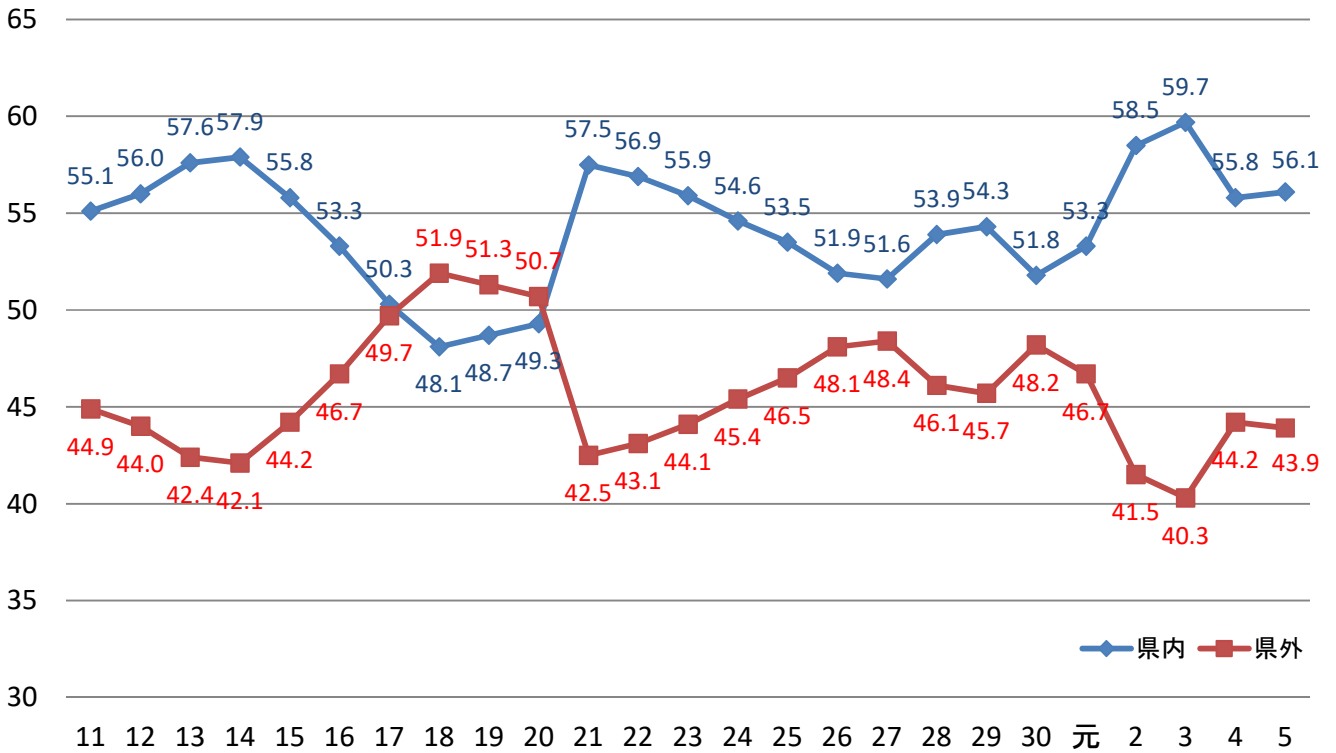
■ 令和4年2月末現在 ■ 令和5年2月末現在 ■ 令和6年2月末現在

単位：人



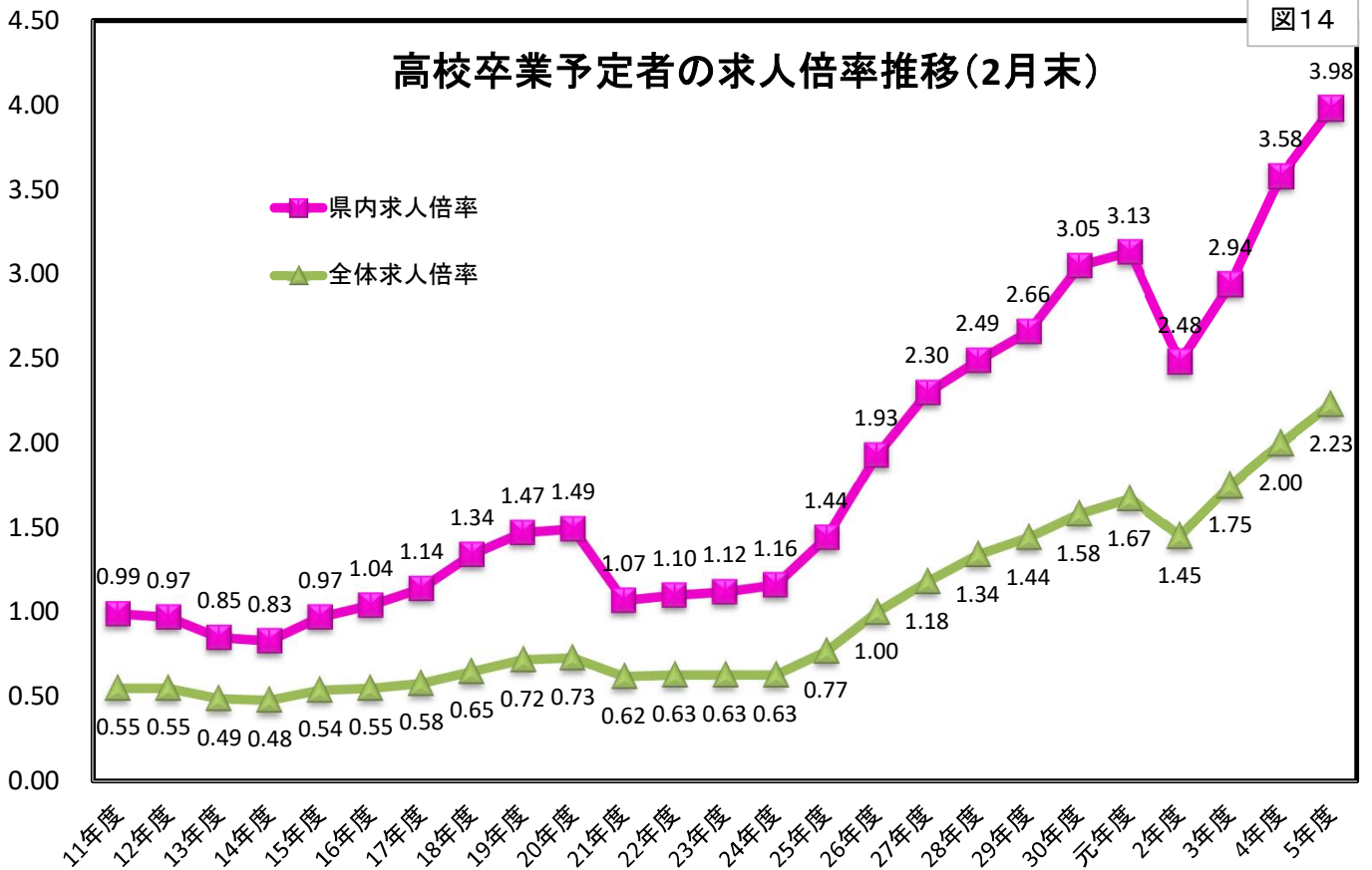
高校卒業予定者の県内・県外別就職希望割合の推移(2月末)

図13



高校卒業予定者の求人倍率推移(2月末)

図14



※「県内求人倍率」＝「県内求人数」÷「県内就職希望者数」

「全体求人倍率」＝「県内求人数」÷「(県外も含めた)就職希望者数」