

令和6年3月新規大学卒業予定者の就職内定状況等について (令和 6 年 2 月末現在)

※学生からの報告を各大学が集計し、大学の報告に基づき労働局で取りまとめたもの。
この集計は、公務員の採用内定数の報告も含まれます。

1. 就職内定状況

- (1) 就職希望者のうち就職内定者の割合は 90.1 %、
前年同期比 1.5 ポイント 上昇。 (図1)
- (2) 就職内定者数は 2,634 人 (前年同期比 1.3 % 増)、
うち県内 963 人 (同 5.0 % 減)、県外 1,671 人 (同 5.4 % 増)。
- (3) 就職内定者のうち県内の占める割合(県内内定割合)は 36.6 %、
前年同期比 2.4 ポイント 低下。 (図2)
- (4) 就職内定者のうち県内出身者が県内へ就職する割合は 59.4 %。 (表1)

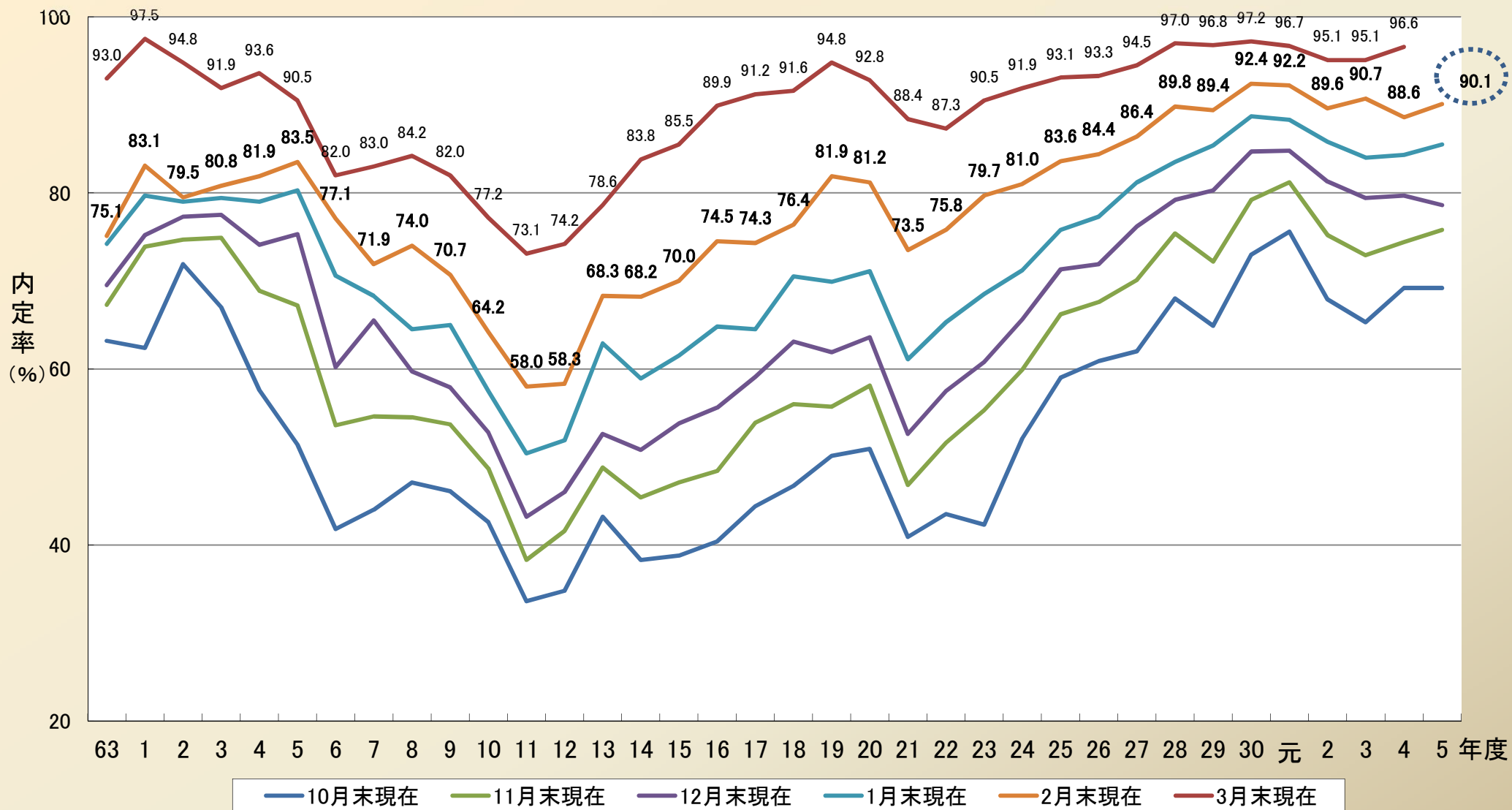
2. 就職希望者の状況

就職希望者数は 2,925 人 (前年同期比 0.3 % 減)。

- ・ 県内希望者は 1,142 人 (同 5.4 % 減)、
就職内定率 84.3 % (同 0.3 ポイント 上昇)。
- ・ 県外希望者は 1,783 人 (同 3.3 % 増)、
就職内定率 93.7 % (同 1.8 ポイント 上昇)。
- ・ 就職希望者のうち県内を希望するものの割合は 39.0 % (同 2.2 ポイント 低下)。

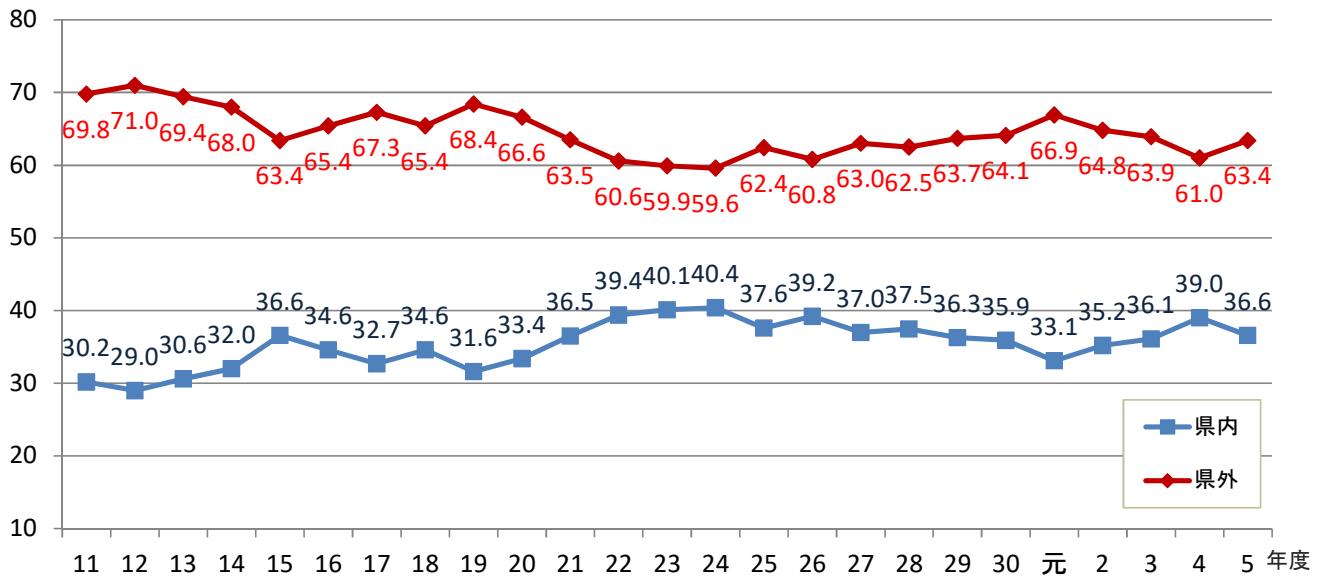
長崎県の新規大卒予定者就職内定率(年度別月別)の推移

図1



大学卒業予定者の県内・県外別就職内定割合の推移(2月末現在)

図2

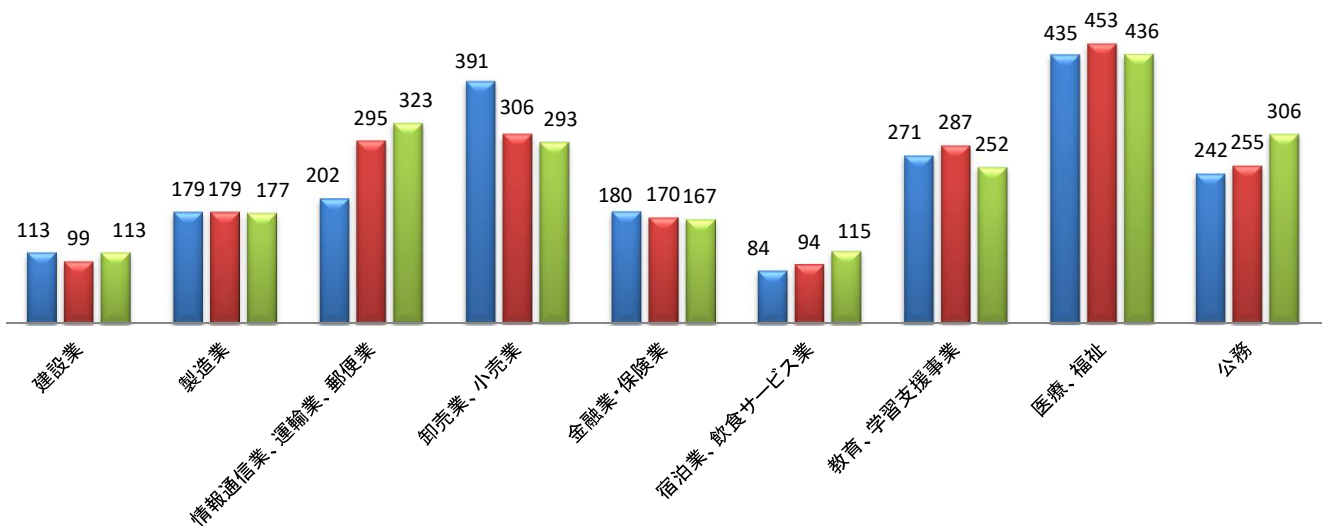


主要産業別就職内定状況(2月末)

図3

■ 令和4年2月末現在 ■ 令和5年2月末現在 ■ 令和6年2月末現在

単位:人

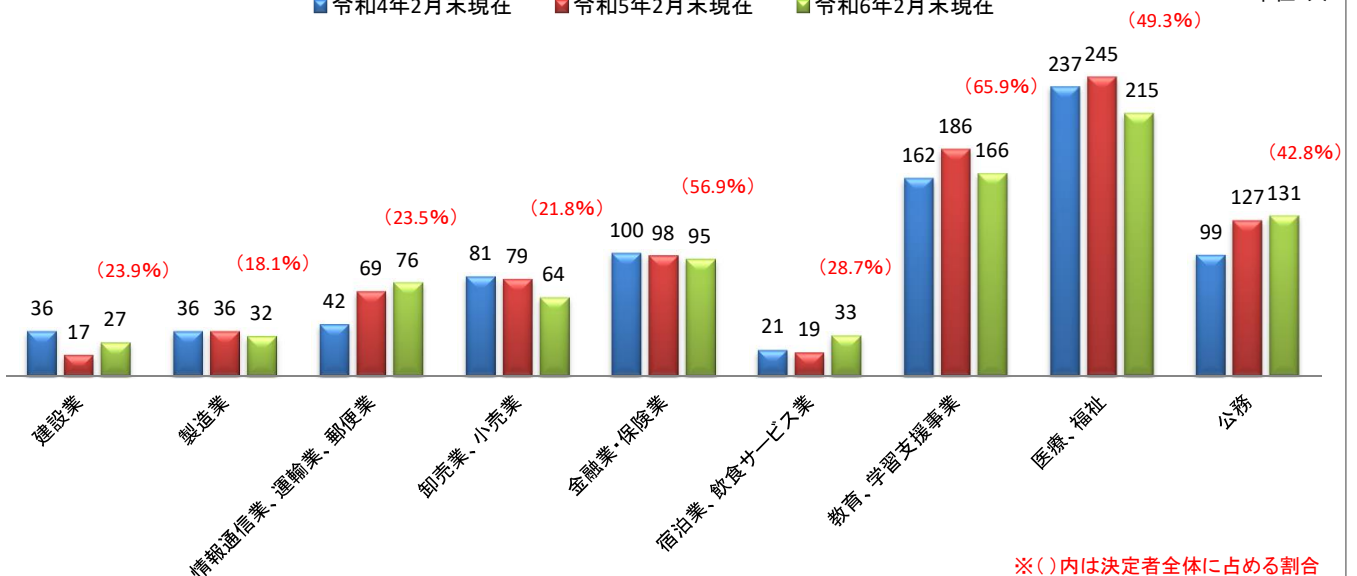


【県内】主要産業別就職内定状況(2月末)

図4

■ 令和4年2月末現在 ■ 令和5年2月末現在 ■ 令和6年2月末現在

単位:人



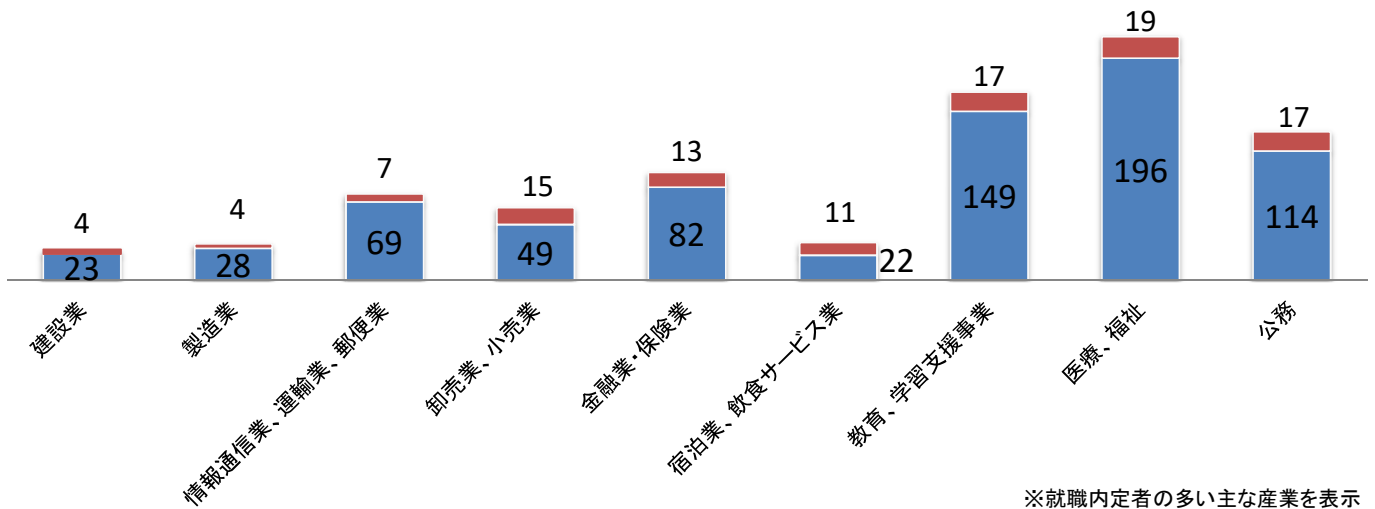
※()内は決定者全体に占める割合

【県内企業】出身者地別・産業別就職内定状況(2月末)

図5

単位:人

■ 県内出身者 ■ 県外出身者

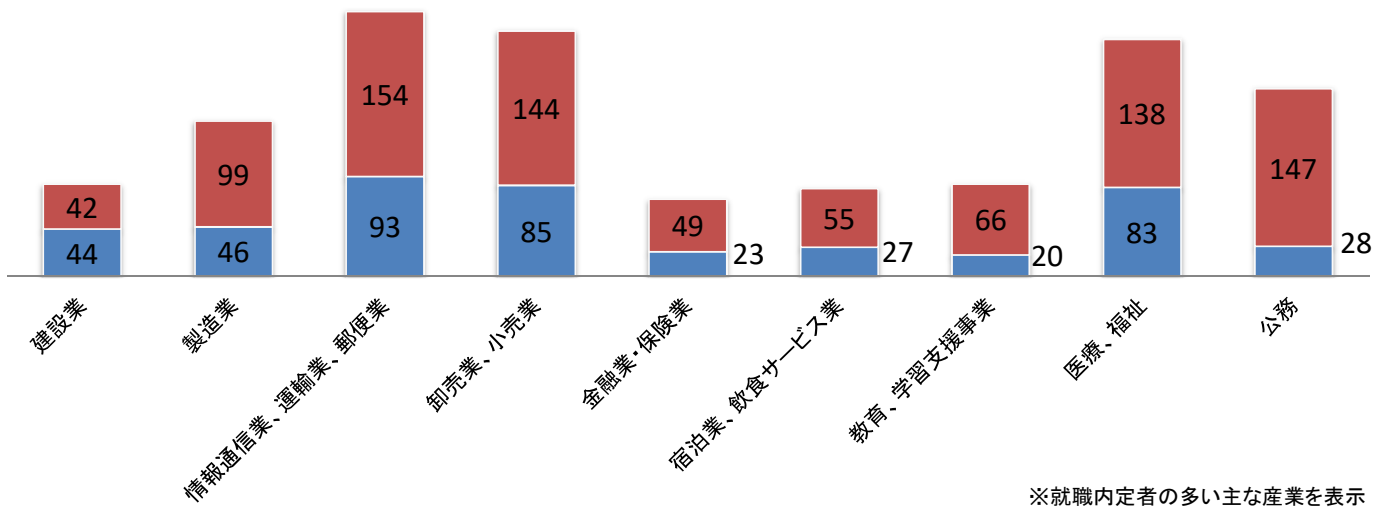


【県外企業】出身者地別・産業別就職内定状況(2月末)

図6

単位:人

■ 県内出身者 ■ 県外出身者



【県内8大学】出身者地別の内定状況(男女計)

表1

	内定者	うち県内内定者	県内内定割合 (対前年同月・増減ポイント)
県内出身者	1,412人	839人	59.4% (▲4.0)
県外出身者	1,222人	124人	10.1% (0.4)
計	2,634人	963人	36.6% (▲2.4)

※ 長崎労働局調査(2月末現在)