

# 再就職までのステップとサービスメニューのご案内

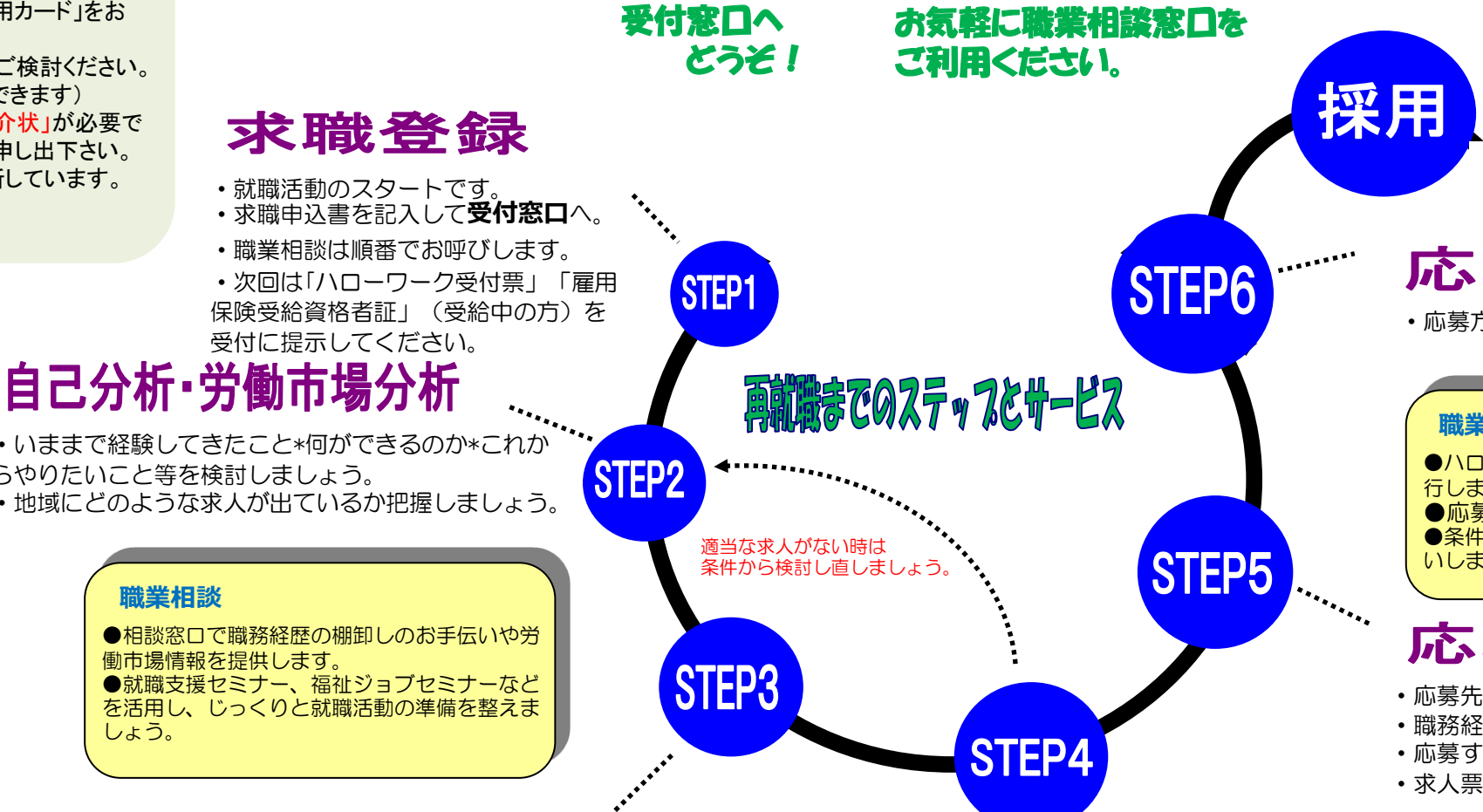
ハローワークでは、求職者の皆さまの職業相談・就職をサポートいたします!!  
 就職までの各ステップに応じたサービスを提供するとともに、一連の流れをご一緒に相談しながら進めていくことができます。  
 ご利用にあたってご不明な点等がありましたら**受付窓口**へおたずねください。

**★来所者端末で求人検索★**

- 受付窓口で「利用カード」をお渡しします。
- 自由に閲覧してご検討ください。(求人票の印刷もできます)
- 応募の際は「紹介状」が必要ですので、受付にお申し出下さい。
- 情報は常時更新しています。

**★就職が決まったら・・・★**

- 採用(内定)の段階で「雇用契約書」「労働条件通知書」等の書面で労働条件を確認しましょう。
- 求人票は事業主が明示した応募条件であり雇用契約書とは異なります。
- 雇用保険受給中の方は、前日に就職申告にご来所ください。



## 求職登録

- 就職活動のスタートです。
- 求職申込書を記入して**受付窓口**へ。
- 職業相談は順番でお呼びします。
- 次回は「ハローワーク受付票」「雇用保険受給資格者証」(受給中の方)を受付に提示してください。

## 自己分析・労働市場分析

- いままで経験してきたこと\*何ができるのか\*これからやりたいこと等を検討しましょう。
- 地域にどのような求人が出ているか把握しましょう。

## 職業相談

- 相談窓口で職務経歴の棚卸しのお手伝いや労働市場情報を提供します。
- 就職支援セミナー、福祉ジョブセミナーなどを活用し、じっくりと就職活動の準備を整えましょう。

## 条件決定

- 働きたい仕事(職種)、働きたい条件を絞りこみましょう。
- 条件について優先順位をつけて検討するとスムーズです。

## 職業訓練情報のご提供 (職業訓練受講給付金のご相談)

- 希望する職業に求められる知識や技術を身につけたい方に職業訓練の情報を提供します。
- 職業訓練期間中の生活を支援するため、雇用保険(失業給付)や職業訓練受講給付金についてご相談ください。

## 求人を探す(情報収集)

- 希望する仕事内容、労働条件に見合う求人情報を探しましょう。
- 複数の求人情報について優先順位をつけて応募を検討してみましょう。

### 求人情報の収集あれこれ

- ハローワーク内の来所者端末で求人情報を提供します。
- 紙ベースでも週刊求人情報を提供します。(毎週水曜日午前発行：ロビー、玄関前で提供)
- 窓口でも求人情報を提供します。求人を選定に迷った時はいつでもご相談ください。
- 求人者のリクエストで求人票を郵送する場合があります。
- 毎月採用担当者をお招きし「仕事がわかる説明会」を開催しています。
- ご自宅のパソコンやスマートフォンでも、ハローワーク内にあるパソコンと同じ情報を検索・閲覧できます。**「ハローワークインターネットサービス」**  
<https://www.hellowork.mhlw.go.jp/>  
 \*求職登録の際の求職番号を入力してください。
- 窓口でメールアドレスを登録し、求職者マイページを開設することで求人検索条件の保存等ができます。

## 職業相談・紹介

- ハローワークから求人者へ連絡を取り、**紹介状**を発行します。
- 応募書類の事前送付について確認します。
- 条件が合わない場合は求人者に条件緩和などをお願いします。

## 応募準備

- 応募先求人にあわせた履歴書等の必要書類を用意します。
- 職務経歴書も必要とする事業所が増えています。
- 応募する事業所の情報収集が大切です。
- 求人票をよく確認しましょう。

## 応募書類の添削・アドバイス

- 応募書類の作成、面接選考に不安がある場合は、お気軽にご相談ください。

## ★就職支援セミナー★

- 「履歴書の書き方」「職務経歴書の作り方」「面接の受け方」など再就職に向けてのセミナーです。
- 毎月定期的で開催しています。事前にお申込みください。

## ★福祉ジョブセミナー

- 福祉の職場や必要な資格等について知りたい方などを対象に開催しています。資格・経験のある方、資格・経験もないけれど福祉・介護に興味のある方はぜひご参加ください。
- 定期的で開催しています。事前にお申込みください。

## ★トライアル雇用とは・・・★

- 3か月程度の期間働いてみてから常用雇用を検討する制度です。
- 試用期間中に仕事の能力・適性を見極め、事業主と相談のうえで期間の定めのない雇用に移行します。
- 国から企業に助成金が支給されるため、採用可能性が高まります。制度の利用には一定の条件があります。

## ★仕事がわかる説明会★

- 求人を提出いただいている企業の採用担当者をお招きし、仕事内容について詳しく説明していただきます。
- ご希望の方は説明会后に個別面談も可能です。
- 毎月定期的で開催しています。事前にお申込みください。

求人検索をする際には・・・

仕事の内容（職種）早見表

希望する職種を絞って検索することができます。  
下記の職種早見表をご参照ください。  
なお、職業（職種）分類についてご不明の点がありましたら、  
職業相談窓口にお問い合わせください。

事務・管理職	一般事務、受付、経理、医療事務、営業事務、生産管理事務、管理職など
営業	不動産営業、金融・保険営業、自動車販売営業、広告営業など
販売	小売店販売店員、レジ、商品陳列、不動産仲介など
接客・理美容・調理・サービス	飲食店ホール、ホテルフロント・接客、美容師、調理など
介護・福祉	施設介護、訪問介護、ケアマネージャー、福祉施設指導員など
保育・教育	保育士、幼稚園教員、学校教員、塾講師、司書など
医療・看護・保健	看護師、保健師、薬剤師、歯科衛生士、歯科助手、栄養士など
製造・修理・保全・検査・印刷	金属加工、機械組立、食品製造、製品検査、CADオペレーターなど
技術職（建設・開発・IT）・専門職	建築・土木技術者、情報処理技術者、電気・機械製造技術者など
建築・土木・電気工事	大工、左官、建設機械運転、建設・土木作業、電気工事作業など
警備・施設管理・設備運転	施設警備、交通誘導、ビル管理、アパート・駐車場管理など
運輸（運転）・配送	トラック運転、バス運転、タクシー運転、ルート集配など
清掃・洗淨・倉庫・包装・軽作業	建物清掃、倉庫作業、梱包、包装、軽作業など
農業・林業・漁業	農業、林業、漁業、造園など

関連施設のご案内

長野労働局	〒380-8572 長野市中御所1-22-1 ☎026-223-0550
【総合労働相談コーナー】	長野労働局雇用環境・均等室内 ☎026-223-0551
ハローワーク佐久	〒385-8609 佐久市原565-1 ☎0267-62-8609
小諸労働基準監督署	〒384-0017 小諸市三和1-6-22 ☎0267-22-1760

・ハローワークの求人票への応募には、必ず「ハローワークの紹介状」が必要です。  
・求人票は契約書ではありません。就職にあたっては就業場所、労働時間、賃金、休暇などの労働条件を書面で確認するようお願いいたします。

2022年11月

お仕事をお探しの皆さまへ

ハローワーク小諸

# ハローワークガイド

☑ ハローワークは皆様のお仕事探しをお手伝いします!

- 初めてハローワークを利用される方
- 来所者端末で求人票をご覧になりたい方
- 職業相談、職業紹介、紹介状の発行を希望される方
- 失業給付等の手続きにいらした方
- 職業訓練や訓練受講給付金についておたずねの方
- 生活支援に関して相談を希望される方 など

まずは総合受付へお気軽にお声かけください!

☑ インターネットでも来所者端末と同様の機能が利用できます!

ハローワークインターネットサービス

検索



窓口でメールアドレスを登録しマイページ開設へ!

業務取扱のご案内

- 業務時間: 8:30~17:15
- 休日: 土曜・日曜・祝日・年末年始

ハローワーク小諸  
〒384-8609 小諸市御幸町2-3-18  
TEL 0267 (23) 8609  
FAX 0267 (22) 2073

事業主への連絡・窓口の混雑状況  
等によるご利用おすすめ時間

9:30~16:30  
(12:00~13:00 除く)